

平成27年度国民経済計算年次推計

平成23年基準改定値

(ストック編)

ポ イ ン ト

1. 期末貸借対照表・国富の概要	P.1
2. 国民資産・負債残高の推移	P.2
3. 正味資産（国富）	P.3
4. 正味資産（制度部門別）	P.5
5. 家計（個人企業を含む）の資産・負債残高	P.7
6. 固定資産残高の推移	P.9
7. 土地・株式残高の推移	P.10
8. 対外資産・負債残高	P.11

1. 期末貸借対照表・国富の概要

期末貸借対照表は、制度部門ごとに作成され、年末時点で当該部門が所有する資産（金融資産及び非金融資産）並びに負債の残高、そしてその差額である正味資産を時価評価で計上する勘定である。

なお、一国経済全体の正味資産は国富とも呼ばれ、国富を計算するにあたり資産から負債を控除する際、国内の制度部門間で相互に保有し合っている金融資産・負債は相殺されることから、国富は非金融資産と国外に対する金融資産と負債の差額である対外純資産の合計値と等しくなる。

表1: 期末貸借対照表(一国経済)

(単位: 兆円)

	平成26暦年末 2014	平成27暦年末 2015	差		平成26暦年末 2014	平成27暦年末 2015	差
非金融資産	2,940.4	2,951.0	+10.6				
(1)生産資産	1,791.2	1,799.7	+8.5				
a. 固定資産	1,723.8	1,735.6	+11.8				
b. 在庫	67.4	64.1	▲3.3				
(2)非生産資産	1,149.2	1,151.3	+2.1	正味資産(国富)	3,303.8	3,290.2	▲13.5
a. 土地	1,143.0	1,145.4	+2.5				
b. 鉱物・エネルギー資源	1.4	1.4	+0.0				
c. 非育成生物資源	4.8	4.4	▲0.3				
金融資産	7,005.3	7,268.2	+262.9	対外純資産(金融資産-負債)	363.4	339.3	▲24.1
(1)貨幣用金・SDR等	7.2	6.5	▲0.8	負債	6,641.9	6,928.9	+287.0
(2)現金・預金	1,602.9	1,731.5	+128.6	(1)貨幣用金・SDR等	2.1	2.1	▲0.1
(3)貸出	1,355.2	1,367.0	+11.8	(2)現金・預金	1,605.8	1,723.9	+118.2
(4)債務証券	1,220.6	1,215.0	▲5.6	(3)借入	1,381.0	1,398.6	+17.6
(5)持分・投資信託受益証券	969.2	1,059.4	+90.3	(4)債務証券	1,336.7	1,348.6	+11.9
うち株式	648.8	717.1	+68.3	(5)持分・投資信託受益証券	1,189.3	1,305.0	+115.7
(6)保険・年金・定型保証	545.4	553.4	+8.0	うち株式	865.8	959.6	+93.8
(7)金融派生商品・ 雇用者ストックオプション	90.5	77.0	▲13.6	(6)保険・年金・定型保証	545.4	553.4	+8.0
(8)その他の金融資産	1,214.3	1,258.3	+44.1	(7)金融派生商品・ 雇用者ストックオプション	99.4	83.6	▲15.8
				(8)その他の負債	482.1	513.6	+31.5
総資産	9,945.6	10,219.1	+273.5	負債・正味資産	9,945.6	10,219.1	+273.5

(注) 正味資産(国富) = 非金融資産 + 金融資産 - 負債
 対外純資産 = 非金融資産 + 対外純資産
 = 金融資産 - 負債

2. 国民資産・負債残高の推移

平成27暦年末の国民資産残高は4年連続の増加となり、過去最高の1京219.1兆円（前年末比+2.7%、同差+273.5兆円）となった。これを非金融資産と金融資産に分けると、非金融資産は2,951.0兆円（前年末比+0.4%、同差+10.6兆円）、金融資産は7,268.2兆円（前年末比+3.8%、同差+262.9兆円）となった。

一方、平成27暦年末の負債残高は6年連続増加となり、過去最高の6,928.9兆円（前年末比+4.3%、同差+287.0兆円）となった。

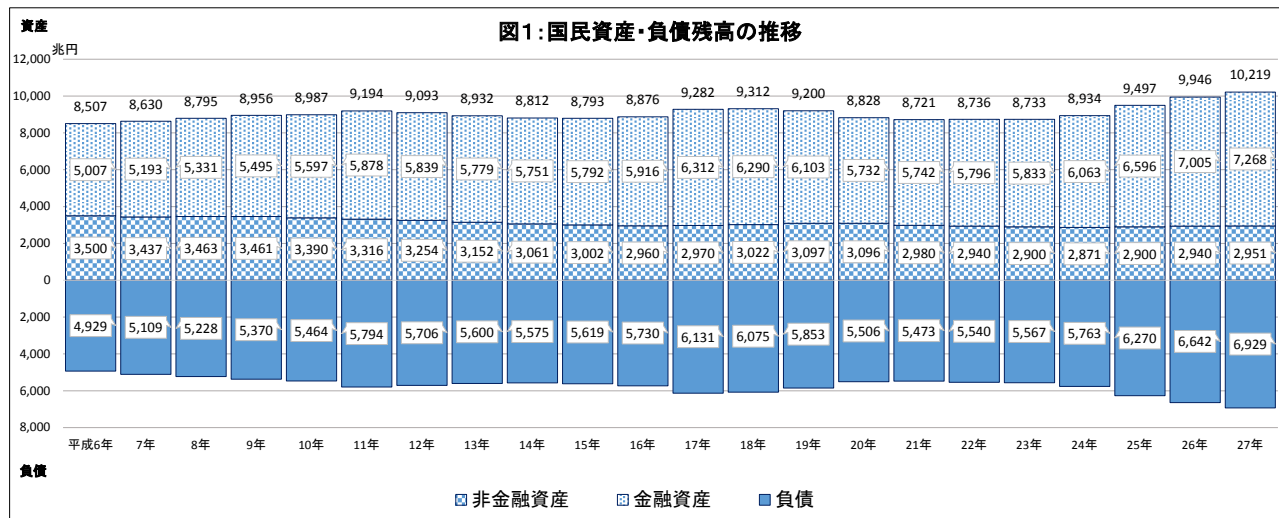


表2：国民資産・負債残高の推移と改定状況

(単位：兆円)

	平成	6年末	7年末	8年末	9年末	10年末	11年末	12年末	13年末	14年末	15年末	16年末	17年末
		1994	1995	1996	1997	1998	1999	2000	2001	2002	2003	2004	2005
総資産	23年基準	8,507.3	8,629.8	8,794.7	8,955.7	8,986.8	9,194.1	9,093.1	8,931.5	8,811.6	8,793.4	8,876.4	9,281.7
	17年基準	8,239.1	8,352.5	8,495.9	8,618.2	8,622.0	8,832.8	8,704.5	8,513.0	8,433.4	8,486.2	8,577.5	8,981.4
	差	268.1	277.3	298.8	337.5	364.8	361.3	388.7	418.5	378.3	307.3	298.9	300.3
非金融資産	23年基準	3,500.0	3,436.8	3,463.5	3,460.7	3,389.5	3,315.8	3,254.0	3,152.1	3,060.9	3,001.9	2,960.3	2,969.9
	17年基準	3,320.7	3,257.9	3,274.2	3,270.3	3,195.9	3,123.9	3,060.5	2,962.2	2,866.1	2,803.2	2,770.7	2,778.8
	差	179.3	179.0	189.3	190.4	193.6	191.9	193.5	189.9	194.9	198.7	189.6	191.1
金融資産	23年基準	5,007.2	5,192.9	5,331.2	5,495.0	5,597.3	5,878.3	5,839.2	5,779.4	5,750.7	5,791.5	5,916.1	6,311.8
	17年基準	4,918.4	5,094.6	5,221.7	5,348.0	5,426.2	5,708.9	5,644.0	5,550.8	5,567.3	5,683.0	5,806.8	6,202.6
	差	88.8	98.4	109.5	147.0	171.1	169.4	195.2	228.6	183.4	108.5	109.3	109.2
負債・正味資産	23年基準	8,507.3	8,629.8	8,794.7	8,955.7	8,986.8	9,194.1	9,093.1	8,931.5	8,811.6	8,793.4	8,876.4	9,281.7
	負債	4,929.0	5,108.9	5,227.9	5,370.4	5,464.0	5,793.6	5,706.1	5,600.1	5,575.4	5,618.7	5,730.3	6,131.1
	17年基準	4,840.2	5,010.5	5,118.3	5,223.4	5,292.9	5,624.2	5,510.9	5,371.5	5,392.0	5,510.2	5,621.0	6,021.9
正味資産(国富)	23年基準	3,578.3	3,520.9	3,566.8	3,585.3	3,522.8	3,400.5	3,387.0	3,331.4	3,236.2	3,174.7	3,146.1	3,150.6
	17年基準	3,398.9	3,341.9	3,377.5	3,394.9	3,329.1	3,208.6	3,193.5	3,141.5	3,041.4	2,976.0	2,956.5	2,959.5
	差	179.3	179.0	189.3	190.4	193.6	191.9	193.5	189.9	194.9	198.7	189.6	191.1

	平成	18年末	19年末	20年末	21年末	22年末	23年末	24年末	25年末	26年末	27年末	前年末比	前年末差
		2006	2007	2008	2009	2010	2011	2012	2013	2014	2015	(%)	(兆円)
総資産	23年基準	9,312.3	9,200.0	8,828.2	8,721.2	8,736.0	8,732.9	8,933.6	9,496.5	9,945.6	10,219.1	2.7%	+273.5
	17年基準	8,998.9	8,915.9	8,510.5	8,459.6	8,490.7	8,448.6	8,671.6	9,295.1	9,684.4	-	-	-
	差	313.4	284.1	317.8	261.7	245.3	284.3	261.9	201.4	261.3	-	-	-
非金融資産	23年基準	3,022.1	3,097.2	3,096.3	2,979.7	2,940.2	2,899.9	2,870.9	2,900.3	2,940.4	2,951.0	0.4%	+10.6
	17年基準	2,831.7	2,910.1	2,920.3	2,808.3	2,766.6	2,733.8	2,690.8	2,722.7	2,741.7	-	-	-
	差	190.3	187.1	176.0	171.4	173.6	166.0	180.1	177.6	198.7	-	-	-
金融資産	23年基準	6,290.2	6,102.8	5,731.9	5,741.5	5,795.8	5,833.1	6,062.6	6,596.2	7,005.3	7,268.2	3.8%	+262.9
	17年基準	6,167.1	6,005.8	5,590.1	5,651.3	5,724.1	5,714.8	5,980.8	6,572.3	6,942.7	-	-	-
	差	123.1	97.0	141.8	90.3	71.7	118.3	81.8	23.9	62.6	-	-	-
負債・正味資産	23年基準	9,312.3	9,200.0	8,828.2	8,721.2	8,736.0	8,732.9	8,933.6	9,496.5	9,945.6	10,219.1	2.7%	+273.5
	負債	6,075.1	5,852.5	5,506.0	5,473.3	5,539.9	5,567.3	5,763.3	6,270.4	6,641.9	6,928.9	4.3%	+287.0
	17年基準	5,952.0	5,755.6	5,364.2	5,383.0	5,468.2	5,449.1	5,681.5	6,246.6	6,575.9	-	-	-
正味資産(国富)	23年基準	3,237.2	3,347.5	3,322.2	3,248.0	3,196.1	3,165.6	3,170.3	3,226.1	3,303.8	3,290.2	-0.4%	▲13.5
	17年基準	3,046.8	3,160.3	3,146.3	3,076.6	3,022.5	2,999.6	2,990.1	3,048.5	3,108.5	-	-	-
	差	190.3	187.1	176.0	171.4	173.6	166.0	180.1	177.6	195.2	-	-	-

3. 正味資産(国富)

国富は、平成27暦年末には3,290.2兆円(前年末比▲0.4%、同差▲13.5兆円)と、4年ぶりの減少となった。

主な内訳をみると、固定資産が1,735.6兆円(前年末比+0.7%、同差+11.8兆円)と3年連続の増加、土地が1,145.4兆円(前年末比+0.2%、同差+2.5兆円)と2年連続の増加となった一方、対外純資産が339.3兆円(前年末比▲6.6%、同差▲24.1兆円)と5年ぶりの減少となった。

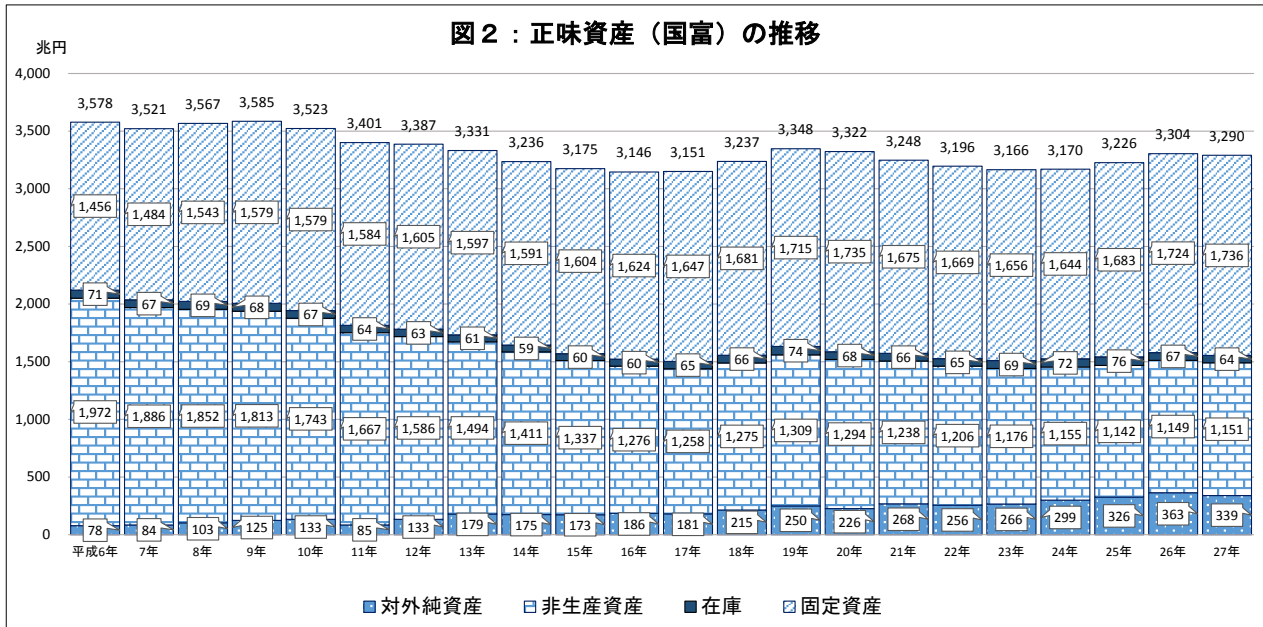


表3(1)：正味資産(国富)の推移

(単位：兆円)

平成	6年末	7年末	8年末	9年末	10年末	11年末	12年末	13年末	14年末	15年末	16年末	17年末
	1994	1995	1996	1997	1998	1999	2000	2001	2002	2003	2004	2005
正味資産(国富)	3,578.3	3,520.9	3,566.8	3,585.3	3,522.8	3,400.5	3,387.0	3,331.4	3,236.2	3,174.7	3,146.1	3,150.6
固定資産	1,456.4	1,483.8	1,543.3	1,579.0	1,579.0	1,584.3	1,605.0	1,597.2	1,591.4	1,604.1	1,623.7	1,647.4
在庫	71.4	66.6	68.7	68.5	67.5	64.2	63.1	61.1	59.0	60.4	60.4	64.9
非生産資産	1,972.3	1,886.4	1,851.5	1,813.2	1,743.1	1,667.3	1,585.9	1,493.9	1,410.5	1,337.4	1,276.3	1,257.6
うち土地	1,964.8	1,879.4	1,844.0	1,806.3	1,736.3	1,660.6	1,579.2	1,487.2	1,404.0	1,330.9	1,269.8	1,251.2
対外純資産	78.2	84.1	103.4	124.6	133.3	84.7	133.0	179.3	175.3	172.8	185.8	180.7

平成	18年末	19年末	20年末	21年末	22年末	23年末	24年末	25年末	26年末	27年末	前年末比	前年末差
	2006	2007	2008	2009	2010	2011	2012	2013	2014	2015	(%)	(兆円)
正味資産(国富)	3,237.2	3,347.5	3,322.2	3,248.0	3,196.1	3,165.6	3,170.3	3,226.1	3,303.8	3,290.2	-0.4%	▲13.5
固定資産	1,680.7	1,714.9	1,734.8	1,674.9	1,668.8	1,655.5	1,644.1	1,682.8	1,723.8	1,735.6	0.7%	+11.8
在庫	66.5	73.8	67.6	66.3	65.2	68.8	72.2	75.7	67.4	64.1	-5.0%	▲3.3
非生産資産	1,274.9	1,308.6	1,294.0	1,238.5	1,206.3	1,175.5	1,154.7	1,141.9	1,149.2	1,151.3	0.2%	+2.1
うち土地	1,268.6	1,302.4	1,287.8	1,232.3	1,200.1	1,169.4	1,148.4	1,135.7	1,143.0	1,145.4	0.2%	+2.5
対外純資産	215.1	250.2	225.9	268.2	255.9	265.7	299.3	325.7	363.4	339.3	-6.6%	▲24.1

表3(2) : 正味資産(国富)の改定状況

(単位:兆円)

平成		6年末	7年末	8年末	9年末	10年末	11年末	12年末	13年末	14年末	15年末	16年末
		1994	1995	1996	1997	1998	1999	2000	2001	2002	2003	2004
正味資産(国富)	23年基準	3,578.3	3,520.9	3,566.8	3,585.3	3,522.8	3,400.5	3,387.0	3,331.4	3,236.2	3,174.7	3,146.1
	17年基準	3,398.9	3,341.9	3,377.5	3,394.9	3,329.1	3,208.6	3,193.5	3,141.5	3,041.4	2,976.0	2,956.5
	差	+179.3	+179.0	+189.3	+190.4	+193.6	+191.9	+193.5	+189.9	+194.9	+198.7	+189.6
固定資産	23年基準	1,456.4	1,483.8	1,543.3	1,579.0	1,579.0	1,584.3	1,605.0	1,597.2	1,591.4	1,604.1	1,623.7
	17年基準	1,282.5	1,310.1	1,360.7	1,396.9	1,392.2	1,398.6	1,417.7	1,404.9	1,399.9	1,412.1	1,433.4
	差	+173.9	+173.7	+182.6	+182.1	+186.8	+185.7	+187.3	+192.3	+191.5	+192.0	+190.3
在庫	23年基準	71.4	66.6	68.7	68.5	67.5	64.2	63.1	61.1	59.0	60.4	60.4
	17年基準	79.7	75.5	77.3	77.3	77.9	73.0	70.6	70.6	67.2	70.6	69.3
	差	▲8.3	▲8.9	▲8.6	▲8.8	▲10.4	▲8.8	▲7.5	▲9.5	▲8.2	▲10.2	▲8.9
非生産資産	23年基準	1,972.3	1,886.4	1,851.5	1,813.2	1,743.1	1,667.3	1,585.9	1,493.9	1,410.5	1,337.4	1,276.3
	17年基準	1,958.6	1,872.2	1,836.3	1,796.1	1,725.9	1,652.3	1,572.2	1,486.8	1,398.9	1,320.4	1,268.1
	差	+13.7	+14.2	+15.3	+17.1	+17.2	+15.0	+13.7	+7.1	+11.6	+17.0	+8.2
うち土地	23年基準	1,964.8	1,879.4	1,844.0	1,806.3	1,736.3	1,660.6	1,579.2	1,487.2	1,404.0	1,330.9	1,269.8
	17年基準	1,956.3	1,870.0	1,834.0	1,793.8	1,723.7	1,650.4	1,570.4	1,485.0	1,397.2	1,318.9	1,266.5
	差	+8.6	+9.4	+10.0	+12.5	+12.6	+10.2	+8.8	+2.2	+6.8	+12.0	+3.3
対外純資産	23年基準	78.2	84.1	103.4	124.6	133.3	84.7	133.0	179.3	175.3	172.8	185.8
	17年基準	78.2	84.1	103.4	124.6	133.3	84.7	133.0	179.3	175.3	172.8	185.8
	差	+0.0	+0.0	+0.0	+0.0	+0.0	+0.0	+0.0	+0.0	+0.0	+0.0	+0.0

平成		17年末	18年末	19年末	20年末	21年末	22年末	23年末	24年末	25年末	26年末	27年末
		2005	2006	2007	2008	2009	2010	2011	2012	2013	2014	2015
正味資産(国富)	23年基準	3,150.6	3,237.2	3,347.5	3,322.2	3,248.0	3,196.1	3,165.6	3,170.3	3,226.1	3,303.8	3,290.2
	17年基準	2,959.5	3,046.8	3,160.3	3,146.3	3,076.6	3,022.5	2,999.6	2,990.1	3,048.5	3,108.5	-
	差	+191.1	+190.3	+187.1	+176.0	+171.4	+173.6	+166.0	+180.1	+177.6	+195.2	-
固定資産	23年基準	1,647.4	1,680.7	1,714.9	1,734.8	1,674.9	1,668.8	1,655.5	1,644.1	1,682.8	1,723.8	1,735.6
	17年基準	1,457.6	1,489.8	1,530.6	1,554.7	1,507.5	1,503.1	1,504.1	1,484.4	1,528.5	1,556.5	-
	差	+189.8	+190.9	+184.2	+180.0	+167.5	+165.7	+151.4	+159.7	+154.2	+167.3	-
在庫	23年基準	64.9	66.5	73.8	67.6	66.3	65.2	68.8	72.2	75.7	67.4	64.1
	17年基準	70.6	71.1	74.9	77.3	72.8	70.2	70.6	71.9	70.5	65.3	-
	差	▲5.7	▲4.6	▲1.1	▲9.7	▲6.5	▲5.1	▲1.8	+0.3	+5.2	+2.1	-
非生産資産	23年基準	1,257.6	1,274.9	1,308.6	1,294.0	1,238.5	1,206.3	1,175.5	1,154.7	1,141.9	1,149.2	1,151.3
	17年基準	1,250.6	1,270.9	1,304.6	1,288.3	1,228.1	1,193.3	1,159.1	1,134.5	1,123.7	1,119.9	-
	差	+7.0	+4.0	+4.0	+5.7	+10.4	+13.0	+16.4	+20.1	+18.1	+29.3	-
うち土地	23年基準	1,251.2	1,268.6	1,302.4	1,287.8	1,232.3	1,200.1	1,169.4	1,148.4	1,135.7	1,143.0	1,145.4
	17年基準	1,249.0	1,269.3	1,303.1	1,286.8	1,226.5	1,191.7	1,157.6	1,132.9	1,122.2	1,118.3	-
	差	+2.2	▲0.7	▲0.7	+1.0	+5.8	+8.4	+11.8	+15.5	+13.5	+24.7	-
対外純資産	23年基準	180.7	215.1	250.2	225.9	268.2	255.9	265.7	299.3	325.7	363.4	339.3
	17年基準	180.7	215.1	250.2	225.9	268.2	255.9	265.7	299.3	325.7	366.9	-
	差	+0.0	+0.0	+0.0	+0.0	+0.0	+0.0	+0.0	+0.0	+0.0	▲3.4	-

4. 正味資産(制度部門別)

平成27暦年末の正味資産を制度部門別にみると、家計が2,483.1兆円(前年末比+0.7%、同差+16.6兆円)と4年連続増加となった一方で、非金融法人企業は521.7兆円(前年末比▲0.4%、同差▲2.3兆円)と4年連続の減少、金融機関は123.7兆円(前年末比▲11.1%、同差▲15.5兆円)と7年ぶりの減少、一般政府は62.6兆円(前年末比▲18.2%、同差▲13.9兆円)と2年連続の減少となった。

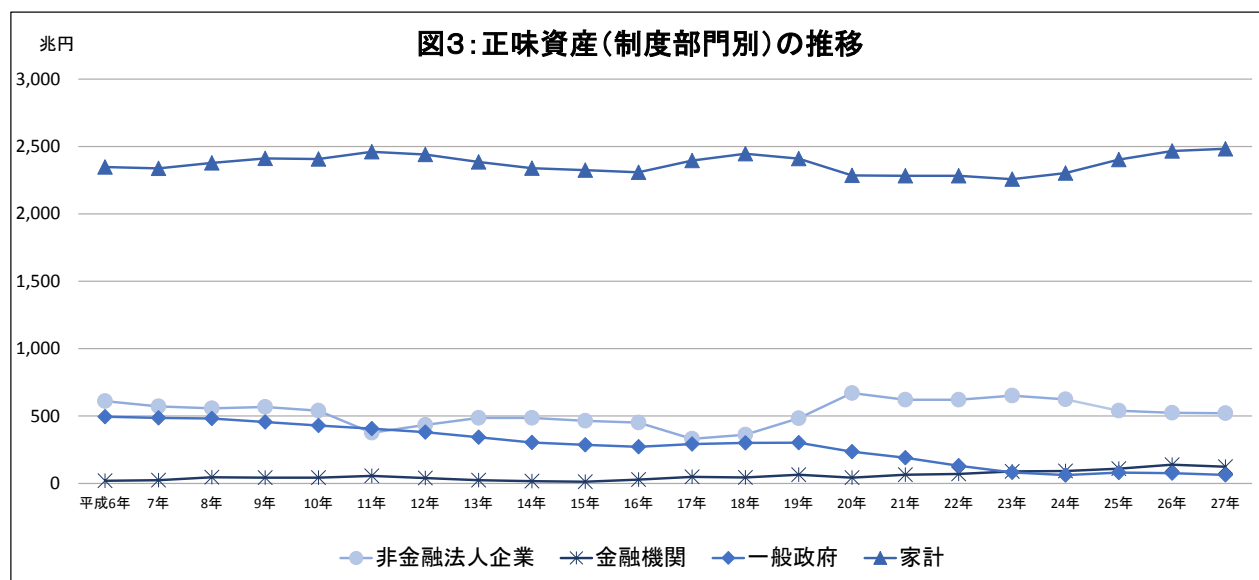


表4(1): 正味資産(制度部門別)の推移

(単位:兆円)

平成	6年末	7年末	8年末	9年末	10年末	11年末	12年末	13年末	14年末	15年末	16年末	17年末
	1994	1995	1996	1997	1998	1999	2000	2001	2002	2003	2004	2005
一国経済・正味資産(国富)	3,578.3	3,520.9	3,566.8	3,585.3	3,522.8	3,400.5	3,387.0	3,331.4	3,236.2	3,174.7	3,146.1	3,150.6
非金融法人企業	610.9	571.3	557.9	567.6	540.0	376.8	434.4	486.1	486.1	464.4	451.9	330.8
金融機関	20.3	24.5	46.4	43.0	42.6	55.5	39.5	24.8	16.4	12.8	28.8	48.7
一般政府	495.2	486.2	481.5	456.4	430.1	406.1	380.5	342.7	303.2	286.3	272.1	291.9
家計	2,348.2	2,336.9	2,378.5	2,411.1	2,407.1	2,460.7	2,440.5	2,385.7	2,338.7	2,323.8	2,308.1	2,394.8
対家計民間非営利団体	103.6	102.2	102.6	107.2	103.0	101.4	92.0	92.1	91.9	87.3	85.2	84.5

平成	18年末	19年末	20年末	21年末	22年末	23年末	24年末	25年末	26年末	27年末	前年末比	前年末差
	2006	2007	2008	2009	2010	2011	2012	2013	2014	2015	(%)	(兆円)
一国経済・正味資産(国富)	3,237.2	3,347.5	3,322.2	3,248.0	3,196.1	3,165.6	3,170.3	3,226.1	3,303.8	3,290.2	-0.4%	▲13.5
非金融法人企業	361.1	483.8	670.9	621.6	621.5	651.0	624.2	539.6	524.0	521.7	-0.4%	▲2.3
金融機関	44.3	64.1	43.0	64.0	69.8	88.6	92.3	108.8	139.2	123.7	-11.1%	▲15.5
一般政府	300.7	301.8	235.1	190.0	131.0	82.3	62.0	80.7	76.5	62.6	-18.2%	▲13.9
家計	2,445.7	2,410.6	2,286.0	2,282.3	2,282.6	2,257.4	2,302.9	2,403.1	2,466.4	2,483.1	0.7%	+16.6
対家計民間非営利団体	85.4	87.2	87.2	90.2	91.1	86.3	88.9	93.9	97.6	99.2	1.6%	+1.6

表4(2): 正味資産(制度部門別)の改定状況

(単位:兆円)

	平成	6年末	7年末	8年末	9年末	10年末	11年末	12年末	13年末	14年末	15年末	16年末
		1994	1995	1996	1997	1998	1999	2000	2001	2002	2003	2004
一 国経済	23年基準	3,578.3	3,520.9	3,566.8	3,585.3	3,522.8	3,400.5	3,387.0	3,331.4	3,236.2	3,174.7	3,146.1
	17年基準	3,398.9	3,341.9	3,377.5	3,394.9	3,329.1	3,208.6	3,193.5	3,141.5	3,041.4	2,976.0	2,956.5
	差	+179.3	+179.0	+189.3	+190.4	+193.6	+191.9	+193.5	+189.9	+194.9	+198.7	+189.6
非金融法人企業	23年基準	610.9	571.3	557.9	567.6	540.0	376.8	434.4	486.1	486.1	464.4	451.9
	17年基準	557.5	534.4	536.8	563.1	550.5	395.4	466.6	527.9	491.0	456.0	475.7
	差	+53.4	+36.8	+21.1	+4.5	▲10.6	▲18.6	▲32.3	▲41.8	▲5.0	+8.4	▲23.8
金融機関	23年基準	20.3	24.5	46.4	43.0	42.6	55.5	39.5	24.8	16.4	12.8	28.8
	17年基準	54.1	45.9	55.5	53.3	59.1	61.2	46.0	42.7	36.3	15.5	13.6
	差	▲33.8	▲21.5	▲9.1	▲10.4	▲16.5	▲5.7	▲6.5	▲17.9	▲20.0	▲2.7	+15.2
一般政府	23年基準	495.2	486.2	481.5	456.4	430.1	406.1	380.5	342.7	303.2	286.3	272.1
	17年基準	397.2	386.9	376.8	358.1	308.2	278.8	249.7	213.3	170.5	160.8	138.3
	差	+98.0	+99.2	+104.7	+98.2	+121.9	+127.3	+130.9	+129.4	+132.7	+125.5	+133.8
家計	23年基準	2,348.2	2,336.9	2,378.5	2,411.1	2,407.1	2,460.7	2,440.5	2,385.7	2,338.7	2,323.8	2,308.1
	17年基準	2,307.9	2,294.5	2,329.2	2,338.3	2,333.6	2,395.4	2,358.5	2,282.2	2,268.0	2,271.7	2,255.5
	差	+40.3	+42.4	+49.3	+72.9	+73.5	+65.3	+82.0	+103.5	+70.8	+52.2	+52.6
対家計民間非営利団体	23年基準	103.6	102.2	102.6	107.2	103.0	101.4	92.0	92.1	91.9	87.3	85.2
	17年基準	82.2	80.2	79.3	82.0	77.7	77.9	72.7	75.3	75.5	72.0	73.4
	差	+21.4	+22.0	+23.3	+25.2	+25.3	+23.5	+19.3	+16.8	+16.3	+15.4	+11.8

	平成	17年末	18年末	19年末	20年末	21年末	22年末	23年末	24年末	25年末	26年末	27年末
		2005	2006	2007	2008	2009	2010	2011	2012	2013	2014	2015
一 国経済	23年基準	3,150.6	3,237.2	3,347.5	3,322.2	3,248.0	3,196.1	3,165.6	3,170.3	3,226.1	3,303.8	3,290.2
	17年基準	2,959.5	3,046.8	3,160.3	3,146.3	3,076.6	3,022.5	2,999.6	2,990.1	3,048.5	3,108.5	-
	差	+191.1	+190.3	+187.1	+176.0	+171.4	+173.6	+166.0	+180.1	+177.6	+195.2	-
非金融法人企業	23年基準	330.8	361.1	483.8	670.9	621.6	621.5	651.0	624.2	539.6	524.0	521.7
	17年基準	366.6	397.6	492.7	671.2	642.9	632.3	680.4	654.9	573.2	548.2	-
	差	▲35.8	▲36.6	▲8.8	▲0.3	▲21.3	▲10.8	▲29.4	▲30.7	▲33.7	▲24.2	-
金融機関	23年基準	48.7	44.3	64.1	43.0	64.0	69.8	88.6	92.3	108.8	139.2	123.7
	17年基準	36.8	46.8	52.6	33.8	47.0	59.2	79.5	78.3	78.5	139.7	-
	差	+11.9	▲2.5	+11.4	+9.2	+17.0	+10.6	+9.1	+14.0	+30.4	▲0.5	-
一般政府	23年基準	291.9	300.7	301.8	235.1	190.0	131.0	82.3	62.0	80.7	76.5	62.6
	17年基準	145.4	155.5	171.2	109.7	75.3	31.4	-17.6	-41.9	-5.9	-13.5	-
	差	+146.5	+145.2	+130.5	+125.3	+114.7	+99.7	+99.9	+103.9	+86.6	+90.0	-
家計	23年基準	2,394.8	2,445.7	2,410.6	2,286.0	2,282.3	2,282.6	2,257.4	2,302.9	2,403.1	2,466.4	2,483.1
	17年基準	2,336.8	2,366.9	2,360.1	2,246.8	2,229.3	2,220.4	2,191.0	2,230.9	2,330.5	2,359.4	-
	差	+58.0	+78.7	+50.5	+39.2	+53.0	+62.2	+66.4	+72.1	+72.6	+107.0	-
対家計民間非営利団体	23年基準	84.5	85.4	87.2	87.2	90.2	91.1	86.3	88.9	93.9	97.6	99.2
	17年基準	74.0	79.9	83.7	84.7	82.1	79.2	66.2	68.0	72.2	74.7	-
	差	+10.6	+5.5	+3.5	+2.5	+8.1	+12.0	+20.1	+20.9	+21.7	+23.0	-

5. 家計(個人企業を含む)の資産・負債残高

平成27暦年末の家計(個人企業を含む)の資産残高は、2,864.4兆円(前年末比+1.1%、同差+30.5兆円)と、4年連続の増加となった。このうち、非金融資産は1,046.2兆円(前年末比▲0.2%、同差▲1.9兆円)と3年ぶりの減少となり、金融資産は1,818.2兆円(前年末比+1.8%、同差+32.4兆円)と4年連続の増加となった。

一方、平成27暦年末の家計の負債残高は381.3兆円(前年末比+3.8%、同差+13.8兆円)と3年連続の増加となり、正味資産は2,483.1兆円(前年末比+0.7%、同差+16.6兆円)と4年連続の増加となった。

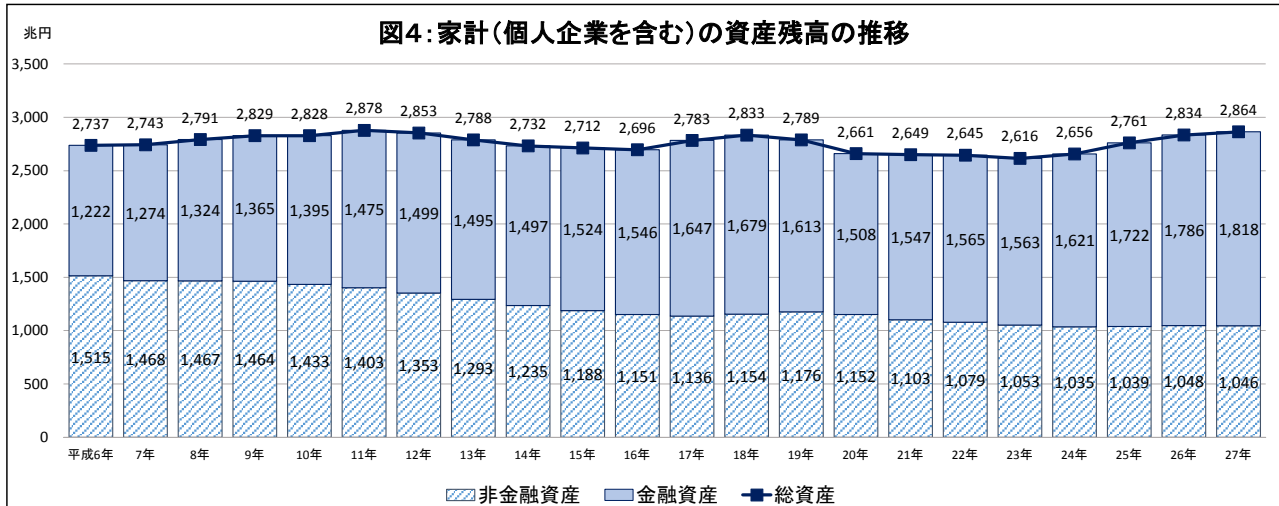


表5(1): 家計(個人企業を含む)の資産・負債残高の推移

(単位: 兆円)

平成	6年末	7年末	8年末	9年末	10年末	11年末	12年末	13年末	14年末	15年末	16年末	17年末
	1994	1995	1996	1997	1998	1999	2000	2001	2002	2003	2004	2005
資産	2,736.5	2,742.8	2,791.4	2,828.6	2,827.7	2,878.3	2,852.7	2,788.0	2,732.0	2,712.1	2,696.2	2,782.9
非金融資産	1,514.9	1,468.5	1,467.3	1,464.0	1,432.9	1,402.8	1,353.2	1,293.2	1,235.0	1,187.6	1,150.6	1,135.8
固定資産・在庫	361.9	365.0	381.5	386.5	382.3	380.1	381.0	376.0	372.4	373.6	375.8	376.4
土地・漁場	1,153.1	1,103.4	1,085.8	1,077.5	1,050.6	1,022.6	972.2	917.2	862.6	814.0	774.8	759.4
金融資産	1,221.6	1,274.4	1,324.1	1,364.6	1,394.8	1,475.5	1,499.5	1,494.8	1,497.0	1,524.4	1,545.6	1,647.1
現金・預金	605.9	635.1	661.4	710.8	741.0	764.7	774.5	787.8	795.9	799.8	802.7	800.4
持分・投資信託受益証券	152.5	154.5	153.6	121.3	113.5	169.7	158.8	132.0	121.2	156.1	183.4	278.0
保険・年金・定型保証	345.6	374.6	401.1	426.8	444.6	453.1	478.5	494.8	510.1	491.8	482.8	482.8
その他	117.5	110.2	107.9	105.8	95.5	88.0	87.6	80.2	69.8	76.8	76.8	85.9
負債	388.4	406.0	412.9	417.5	420.5	417.5	412.2	402.3	393.3	388.2	388.1	388.2
借入	324.7	337.3	349.1	360.3	358.8	359.0	355.7	351.8	340.8	335.7	331.1	330.3
その他	63.7	68.7	63.7	57.2	61.7	58.5	56.5	50.5	52.5	52.5	57.0	57.9
正味資産	2,348.2	2,336.9	2,378.5	2,411.1	2,407.1	2,460.7	2,440.5	2,385.7	2,338.7	2,323.8	2,308.1	2,394.8

平成	18年末	19年末	20年末	21年末	22年末	23年末	24年末	25年末	26年末	27年末	前年末比	前年末差
	2006	2007	2008	2009	2010	2011	2012	2013	2014	2015	(%)	(兆円)
資産	2,833.1	2,788.6	2,660.5	2,649.3	2,644.6	2,615.5	2,656.2	2,760.9	2,833.9	2,864.4	1.1%	+30.5
非金融資産	1,154.4	1,175.6	1,152.1	1,102.6	1,079.4	1,052.5	1,035.5	1,039.4	1,048.1	1,046.2	-0.2%	▲1.9
固定資産・在庫	382.4	384.7	386.6	368.3	364.1	357.3	351.8	361.3	367.2	363.7	-1.0%	▲3.5
土地・漁場	772.0	790.9	765.5	734.4	715.4	695.2	683.7	678.1	680.9	682.5	0.2%	+1.6
金融資産	1,678.7	1,613.0	1,508.5	1,546.7	1,565.2	1,563.0	1,620.7	1,721.5	1,785.8	1,818.2	1.8%	+32.4
現金・預金	796.2	803.3	810.7	823.6	835.4	851.8	869.1	889.0	906.3	920.2	1.5%	+14.0
持分・投資信託受益証券	304.5	236.5	146.8	164.0	176.3	159.9	184.4	257.9	282.3	298.3	5.7%	+16.0
保険・年金・定型保証	484.4	478.9	469.2	471.4	470.3	472.1	489.2	499.7	515.5	521.5	1.1%	+5.9
その他	93.6	94.3	81.8	87.7	83.1	79.2	78.0	74.9	81.6	78.1	-4.3%	▲3.5
負債	387.4	378.0	374.5	367.1	362.0	358.1	353.2	357.8	367.5	381.3	3.8%	+13.8
借入	326.9	323.8	316.8	309.6	302.2	300.6	299.7	304.0	307.6	314.7	2.3%	+7.1
その他	60.5	54.2	57.7	57.5	59.8	57.5	53.5	53.8	59.9	66.6	11.2%	+6.7
正味資産	2,445.7	2,410.6	2,286.0	2,282.3	2,282.6	2,257.4	2,302.9	2,403.1	2,466.4	2,483.1	0.7%	+16.6

表5(2):家計(個人企業を含む)の資産・負債残高の改定状況

(単位:兆円)

	平成	6年末	7年末	8年末	9年末	10年末	11年末	12年末	13年末	14年末	15年末	16年末	
		1994	1995	1996	1997	1998	1999	2000	2001	2002	2003	2004	
非金融資産	23年基準	1,514.9	1,468.5	1,467.3	1,464.0	1,432.9	1,402.8	1,353.2	1,293.2	1,235.0	1,187.6	1,150.6	
	17年基準	1,509.9	1,462.4	1,460.6	1,456.8	1,424.9	1,394.6	1,344.4	1,283.8	1,225.8	1,178.2	1,141.2	
	差	+5.0	+6.0	+6.7	+7.1	+8.0	+8.2	+8.8	+9.4	+9.2	+9.4	+9.4	
	生産資産 (固定資産・在庫)	23年基準	361.9	365.0	381.5	386.5	382.3	380.1	381.0	376.0	372.4	373.6	375.8
		17年基準	356.5	358.6	374.5	379.0	373.9	371.8	372.1	366.6	363.2	364.3	366.5
		差	+5.3	+6.4	+7.0	+7.5	+8.4	+8.3	+8.9	+9.5	+9.3	+9.3	+9.4
	非生産資産 (土地・漁場)	23年基準	1,153.1	1,103.4	1,085.8	1,077.5	1,050.6	1,022.6	972.2	917.2	862.6	814.0	774.8
		17年基準	1,153.4	1,103.8	1,086.1	1,077.8	1,051.0	1,022.8	972.3	917.2	862.6	814.0	774.7
		差	▲0.3	▲0.3	▲0.3	▲0.3	▲0.4	▲0.2	▲0.0	▲0.1	▲0.1	+0.1	+0.0
	金融資産	23年基準	1,221.6	1,274.4	1,324.1	1,364.6	1,394.8	1,475.5	1,499.5	1,494.8	1,497.0	1,524.4	1,545.6
		17年基準	1,180.5	1,230.9	1,273.3	1,292.0	1,321.5	1,412.4	1,421.9	1,397.8	1,431.3	1,479.7	1,500.7
		差	+41.1	+43.4	+50.8	+72.6	+73.3	+63.1	+77.6	+97.1	+65.7	+44.8	+44.9
現金・預金		23年基準	605.9	635.1	661.4	710.8	741.0	764.7	774.5	787.8	795.9	799.8	802.7
		17年基準	594.9	625.1	652.6	695.6	727.3	751.0	764.0	776.3	787.9	782.8	788.0
差		+11.0	+10.1	+8.9	+15.2	+13.7	+13.7	+10.5	+11.6	+8.0	+17.0	+14.6	
持分・投資信託 受益証券		23年基準	152.5	154.5	153.6	121.3	113.5	169.7	158.8	132.0	121.2	156.1	183.4
		17年基準	129.2	127.4	123.7	90.4	84.9	146.0	125.3	93.0	87.2	120.9	141.4
差		+23.4	+27.0	+29.9	+30.8	+28.6	+23.7	+33.5	+39.0	+34.0	+35.2	+41.9	
保険・年金 ・定型保証		23年基準	345.6	374.6	401.1	426.8	444.6	453.1	478.5	494.8	510.1	491.8	482.8
		17年基準	289.7	312.6	331.4	344.1	356.0	365.5	375.5	378.0	417.2	427.0	418.7
差		+55.9	+61.9	+69.7	+82.7	+88.7	+87.6	+103.0	+116.8	+93.0	+64.8	+64.2	
その他	23年基準	117.5	110.2	107.9	105.8	95.5	88.0	87.6	80.2	69.8	76.8	76.8	
	17年基準	166.6	165.8	165.6	161.8	153.2	149.9	157.0	150.4	139.0	149.0	152.5	
	差	▲49.1	▲55.6	▲57.7	▲56.0	▲57.7	▲61.9	▲69.4	▲70.3	▲69.2	▲72.2	▲75.8	
負債	23年基準	388.4	406.0	412.9	417.5	420.5	417.5	412.2	402.3	393.3	388.2	388.1	
	17年基準	382.5	398.9	404.8	410.5	412.7	411.6	407.7	399.3	389.2	386.2	386.3	
	差	+5.9	+7.1	+8.1	+6.9	+7.8	+5.9	+4.4	+3.0	+4.1	+2.0	+1.8	
	借入	23年基準	324.7	337.3	349.1	360.3	358.8	359.0	355.7	351.8	340.8	335.7	331.1
		17年基準	318.8	330.0	340.9	353.7	351.3	353.3	351.2	347.4	337.5	332.8	328.4
		差	+5.9	+7.3	+8.2	+6.6	+7.5	+5.7	+4.5	+4.4	+3.3	+2.9	+2.7
	その他	23年基準	63.7	68.7	63.7	57.2	61.7	58.5	56.5	50.5	52.5	52.5	57.0
		17年基準	63.7	68.9	63.8	56.9	61.4	58.3	56.5	51.9	51.6	53.4	57.9
		差	▲0.0	▲0.2	▲0.1	+0.3	+0.3	+0.2	▲0.1	▲1.4	+0.8	▲0.9	▲0.9
	正味資産	23年基準	2,348.2	2,336.9	2,378.5	2,411.1	2,407.1	2,460.7	2,440.5	2,385.7	2,338.7	2,323.8	2,308.1
		17年基準	2,307.9	2,294.5	2,329.2	2,338.3	2,333.6	2,395.4	2,358.5	2,282.2	2,268.0	2,271.7	2,255.5
		差	+40.3	+42.4	+49.3	+72.9	+73.5	+65.3	+82.0	+103.5	+70.8	+52.2	+52.6

	平成	17年末	18年末	19年末	20年末	21年末	22年末	23年末	24年末	25年末	26年末	27年末	
		2005	2006	2007	2008	2009	2010	2011	2012	2013	2014	2015	
非金融資産	23年基準	1,135.8	1,154.4	1,175.6	1,152.1	1,102.6	1,079.4	1,052.5	1,035.5	1,039.4	1,048.1	1,046.2	
	17年基準	1,126.7	1,146.2	1,167.3	1,143.6	1,095.6	1,072.2	1,046.1	1,029.4	1,031.3	1,031.6	-	
	差	+9.1	+8.2	+8.2	+8.4	+7.0	+7.3	+6.4	+6.1	+8.1	+16.5	-	
	生産資産 (固定資産・在庫)	23年基準	376.4	382.4	384.7	386.6	368.3	364.1	357.3	351.8	361.3	367.2	363.7
		17年基準	367.3	374.1	376.4	378.1	361.1	356.7	350.9	345.7	353.2	358.8	-
		差	+9.1	+8.3	+8.3	+8.5	+7.1	+7.3	+6.4	+6.1	+8.1	+8.4	-
	非生産資産 (土地・漁場)	23年基準	759.4	772.0	790.9	765.5	734.4	715.4	695.2	683.7	678.1	680.9	682.5
		17年基準	759.4	772.1	790.9	765.6	734.5	715.4	695.3	683.7	678.1	672.8	-
		差	+0.0	▲0.1	▲0.0	▲0.1	▲0.1	▲0.1	▲0.1	▲0.0	+0.0	+8.0	-
	金融資産	23年基準	1,647.1	1,678.7	1,613.0	1,508.5	1,546.7	1,565.2	1,563.0	1,620.7	1,721.5	1,785.8	1,818.2
		17年基準	1,599.0	1,613.6	1,570.4	1,476.0	1,501.2	1,514.7	1,501.9	1,554.8	1,657.9	1,695.5	-
		差	+48.1	+65.1	+42.6	+32.5	+45.5	+50.5	+61.1	+65.9	+63.6	+90.3	-
現金・預金		23年基準	800.4	796.2	803.3	810.7	823.6	835.4	851.8	869.1	889.0	906.3	920.2
		17年基準	786.8	783.6	790.5	797.5	809.4	820.8	837.2	853.9	873.6	890.2	-
差		+13.6	+12.6	+12.8	+13.2	+14.1	+14.6	+14.6	+15.2	+15.4	+16.1	-	
持分・投資信託 受益証券		23年基準	278.0	304.5	236.5	146.8	164.0	176.3	159.9	184.4	257.9	282.3	298.3
		17年基準	224.2	224.1	162.2	99.9	99.9	103.4	95.7	114.1	166.7	169.8	-
差		+53.8	+80.4	+74.3	+46.9	+64.1	+72.9	+64.2	+70.4	+91.2	+112.6	-	
保険・年金 ・定型保証		23年基準	482.8	484.4	478.9	469.2	471.4	470.3	472.1	489.2	499.7	515.5	521.5
		17年基準	420.2	419.9	422.7	421.1	423.9	419.4	418.5	428.9	439.1	441.8	-
差		+62.6	+64.5	+56.3	+48.0	+47.4	+50.9	+53.7	+60.3	+60.6	+73.8	-	
その他	23年基準	85.9	93.6	94.3	81.8	87.7	83.1	79.2	78.0	74.9	81.6	78.1	
	17年基準	167.8	186.0	195.1	157.4	167.9	171.1	150.6	158.0	178.5	193.8	-	
	差	▲81.9	▲92.3	▲100.8	▲75.6	▲80.2	▲88.0	▲71.4	▲80.0	▲103.6	▲112.2	-	
負債	23年基準	388.2	387.4	378.0	374.5	367.1	362.0	358.1	353.2	357.8	367.5	381.3	
	17年基準	389.0	392.8	377.6	372.8	367.5	366.4	357.1	353.4	358.7	367.7	-	
	差	▲0.8	▲5.4	+0.4	+1.7	▲0.4	▲4.4	+1.1	▲0.1	▲0.9	▲0.2	-	
	借入	23年基準	330.3	326.9	323.8	316.8	309.6	302.2	300.6	299.7	304.0	307.6	314.7
		17年基準	330.2	326.9	321.2	313.7	305.7	301.8	298.5	299.2	304.0	307.6	-
		差	+0.2	▲0.0	+2.6	+3.1	+3.8	+0.4	+2.2	+0.6	+0.0	▲0.0	-
	その他	23年基準	57.9	60.5	54.2	57.7	57.5	59.8	57.5	53.5	53.8	59.9	66.6
		17年基準	58.8	65.9	56.4	59.1	61.8	64.6	58.6	54.2	54.7	60.1	-
		差	▲1.0	▲5.4	▲2.2	▲1.4	▲4.3	▲4.8	▲1.1	▲0.7	▲0.9	▲0.2	-
	正味資産	23年基準	2,394.8	2,445.7	2,410.6	2,286.0	2,282.3	2,282.6	2,257.4	2,302.9	2,403.1	2,466.4	2,483.1
		17年基準	2,336.8	2,366.9	2,360.1	2,246.8	2,229.3	2,220.4	2,191.0	2,230.9	2,330.5	2,359.4	-
		差	+58.0	+78.7	+50.5	+39.2	+53.0	+62.2	+66.4	+72.1	+72.6	+107.0	-

6. 固定資産残高の推移

平成27暦年末の固定資産残高(名目)を資産分類別に見ると、構築物が前年末に比べ10.6兆円増加、知的財産生産物が前年末に比べ2.2兆円増加する一方、住宅が前年末に比べて1.6兆円減少したこと等により、前年末に比べて11.8兆円増加し、1,735.6兆円となった(3年連続の増加)。平成27暦年末の固定資産残高(実質)は、対前年末比0.3%増加し、3年連続の増加となった。

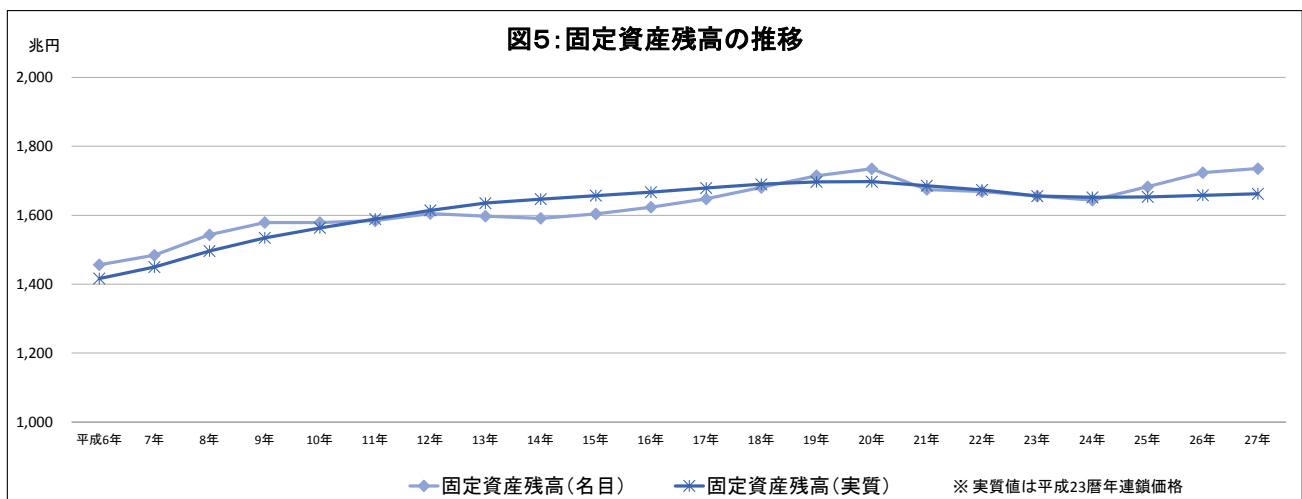
表6: 固定資産残高(資産分類別)の推移

(単位: 兆円)

平成	6年末	7年末	8年末	9年末	10年末	11年末	12年末	13年末	14年末	15年末	16年末	17年末
	1994	1995	1996	1997	1998	1999	2000	2001	2002	2003	2004	2005
固定資産残高(名目)	1,456.4	1,483.8	1,543.3	1,579.0	1,579.0	1,584.3	1,605.0	1,597.2	1,591.4	1,604.1	1,623.7	1,647.4
住宅	337.4	340.2	357.5	363.2	359.7	359.7	362.6	359.1	356.9	359.6	363.4	365.3
その他の建物・構築物	796.2	816.2	849.0	866.2	868.5	874.7	892.3	889.7	890.7	904.5	920.7	933.3
住宅以外の建物	219.5	217.1	219.3	216.5	210.7	206.3	205.2	198.9	193.8	191.5	189.9	188.4
構築物	576.7	599.2	629.7	649.7	657.8	668.4	687.2	690.8	697.0	713.0	730.8	744.9
機械・設備	225.0	226.7	231.7	239.6	236.9	232.5	229.6	225.8	217.6	211.4	208.5	213.9
輸送用機械	28.8	29.2	29.5	29.8	28.0	26.9	26.7	27.1	27.5	27.8	28.7	30.4
情報通信機器	33.8	34.2	36.0	38.6	37.9	37.2	35.7	33.5	30.2	28.5	26.8	26.9
その他の機械・設備	162.4	163.3	166.3	171.2	171.0	168.4	167.2	165.2	159.9	155.1	153.0	156.7
防衛装備品	7.2	7.4	7.8	7.8	7.8	7.8	7.8	7.9	8.0	8.0	8.1	8.2
育成生物資源	0.9	0.9	0.9	0.8	0.7	0.7	0.8	0.5	0.8	0.7	0.8	0.7
知的財産生産物	89.7	92.4	96.3	101.3	105.3	108.9	111.9	114.0	117.4	119.9	122.3	126.1
研究・開発	73.3	75.8	78.8	82.1	84.3	86.5	88.2	89.1	91.2	93.2	94.5	97.1
鉱物探査・評価	0.1	0.1	0.1	0.1	0.1	0.1	0.1	0.1	0.0	0.0	0.0	0.0
コンピュータソフトウェア	16.3	16.5	17.4	19.1	20.9	22.3	23.7	24.8	26.2	26.7	27.8	28.9
固定資産残高(実質)	1,416.5	1,449.9	1,496.1	1,534.5	1,563.5	1,589.4	1,614.4	1,635.1	1,647.0	1,657.3	1,666.9	1,678.9

平成	18年末	19年末	20年末	21年末	22年末	23年末	24年末	25年末	26年末	27年末	前年末比	前年末差
	2006	2007	2008	2009	2010	2011	2012	2013	2014	2015	(%)	(兆円)
固定資産残高(名目)	1,680.7	1,714.9	1,734.8	1,674.9	1,668.8	1,655.5	1,644.1	1,682.8	1,723.8	1,735.6	0.7%	+11.8
住宅	374.0	378.8	382.1	365.5	363.1	356.9	351.2	362.1	370.4	368.8	-0.4%	▲1.6
その他の建物・構築物	949.1	970.0	985.5	953.1	956.3	955.6	948.4	971.9	994.0	1,005.1	1.1%	+11.1
住宅以外の建物	189.5	189.2	188.3	178.3	175.4	171.7	167.1	169.1	169.7	170.2	0.3%	+0.5
構築物	759.7	780.9	797.2	774.8	780.9	783.9	781.3	802.8	824.3	834.9	1.3%	+10.6
機械・設備	218.9	222.9	225.4	215.8	208.1	201.8	203.8	205.7	212.5	212.2	-0.2%	▲0.4
輸送用機械	31.6	32.3	32.9	32.0	31.6	30.4	31.6	33.1	34.7	35.6	2.5%	+0.9
情報通信機器	26.4	26.4	25.2	23.6	22.5	21.7	21.1	21.7	22.9	22.5	-1.7%	▲0.4
その他の機械・設備	160.9	164.3	167.3	160.2	154.0	149.7	151.1	150.9	155.0	154.1	-0.5%	▲0.8
防衛装備品	8.3	8.3	8.2	8.2	8.5	8.0	8.1	8.3	8.6	8.9	2.6%	+0.2
育成生物資源	0.8	0.7	0.7	0.6	0.7	0.7	0.7	0.7	0.7	0.9	23.2%	+0.2
知的財産生産物	129.5	134.2	132.9	131.7	132.0	132.6	132.0	134.0	137.6	139.8	1.6%	+2.2
研究・開発	99.8	103.2	102.3	101.9	102.8	104.0	103.3	104.8	107.5	109.0	1.4%	+1.5
鉱物探査・評価	0.0	0.0	0.0	0.1	0.1	0.1	0.1	0.1	0.1	0.1	3.6%	+0.0
コンピュータソフトウェア	29.7	31.0	30.6	29.7	29.1	28.6	28.6	29.2	30.0	30.7	2.2%	+0.7
固定資産残高(実質)	1,690.0	1,697.1	1,697.8	1,685.7	1,673.6	1,655.5	1,651.8	1,653.6	1,658.2	1,662.4	0.3%	+4.3

実質値は平成23暦年連鎖価格による



7. 土地・株式残高の推移

土地資産については、平成27暦年末のキャピタル・ゲインが1.6兆円となり、期末残高は1,145.4兆円(前年末比+0.2%、同差+2.5兆円)と2年連続の増加となった。
株式資産については、平成27暦年末のキャピタル・ゲインが69.0兆円となり、期末残高は717.1兆円(前年末比+10.5%、同差+68.3兆円)と4年連続の増加となった。

表7: 土地・株式資産額の推移

(単位: 兆円、%)

平成	6年	7年	8年	9年	10年	11年	12年	13年	14年	15年	16年	17年
	1994	1995	1996	1997	1998	1999	2000	2001	2002	2003	2004	2005
土地資産額(期末残高)	1,964.8	1,879.4	1,844.0	1,806.3	1,736.3	1,660.6	1,579.2	1,487.2	1,404.0	1,330.9	1,269.8	1,251.2
前年末比		-4.4%	-1.9%	-2.0%	-3.9%	-4.4%	-4.9%	-5.8%	-5.6%	-5.2%	-4.6%	-1.5%
名目保有利得・損失 (キャピタル・ゲイン/ロス)	-61.4	-87.1	-37.0	-39.2	-71.5	-77.2	-82.9	-93.4	-84.6	-74.3	-62.2	-19.8
対名目GDP比	-12.2%	-17.0%	-7.0%	-7.3%	-13.6%	-14.9%	-15.7%	-17.9%	-16.4%	-14.4%	-11.9%	-3.8%
株式資産額(期末残高)	477.0	470.5	452.2	341.8	325.1	525.1	427.1	339.8	308.7	411.4	462.7	734.9
前年末比		-1.4%	-3.9%	-24.4%	-4.9%	61.5%	-18.7%	-20.4%	-9.2%	33.3%	12.5%	58.8%
名目保有利得・損失 (キャピタル・ゲイン/ロス)	45.9	-8.2	-19.4	-110.9	-15.1	198.7	-100.5	-103.9	-44.3	102.8	57.6	281.1
対名目GDP比	9.1%	-1.6%	-3.7%	-20.8%	-2.9%	38.2%	-19.1%	-19.9%	-8.6%	19.9%	11.0%	53.6%

平成	18年	19年	20年	21年	22年	23年	24年	25年	26年	27年	前期差
	2006	2007	2008	2009	2010	2011	2012	2013	2014	2015	(兆円)
土地資産額(期末残高)	1,268.6	1,302.4	1,287.8	1,232.3	1,200.1	1,169.4	1,148.4	1,135.7	1,143.0	1,145.4	+2.5
前年末比	1.4%	2.7%	-1.1%	-4.3%	-2.6%	-2.6%	-1.8%	-1.1%	0.6%	0.2%	
名目保有利得・損失 (キャピタル・ゲイン/ロス)	16.3	32.7	-15.5	-56.2	-32.9	-31.3	-21.4	-13.3	6.5	1.6	▲4.9
対名目GDP比	3.1%	6.2%	-3.0%	-11.5%	-6.6%	-6.4%	-4.3%	-2.6%	1.3%	0.3%	
株式資産額(期末残高)	753.8	581.6	342.8	366.0	381.6	333.5	395.1	598.4	648.8	717.1	+68.3
前年末比	2.6%	-22.8%	-41.1%	6.8%	4.3%	-12.6%	18.5%	51.5%	8.4%	10.5%	
名目保有利得・損失 (キャピタル・ゲイン/ロス)	26.1	-183.5	-246.0	20.7	15.4	-45.9	62.5	216.9	49.1	69.0	+19.9
対名目GDP比	4.9%	-34.5%	-47.2%	4.2%	3.1%	-9.3%	12.6%	43.1%	9.6%	13.0%	

(注1) 期末残高のピークとボトムは、以下のとおり。(現行基準の時系列が利用可能な平成6暦年以降)

【ピーク】土地資産額は1,964.8兆円(平成6暦年末)、株式資産額は753.8兆円(平成18暦年末)。

(参考: 昭和55暦年から平成5暦年までの旧基準の計数を加えると、土地資産額は2,477.4兆円(平成2暦年末)、株式資産額は875.4兆円(平成元暦年末)。)

【ボトム】土地資産額は1,135.7兆円(平成25暦年末)、株式資産額は308.7兆円(平成14暦年末)。

(参考: 昭和55暦年から平成5暦年までの旧基準の計数を加えると、土地資産額は745.2兆円(昭和55暦年末)、株式資産額は105.7兆円(昭和55暦年末)。)

(注2) キャピタル・ゲイン/ロスの過去最高は、以下のとおり。(現行基準の時系列が利用可能な平成6暦年以降)

【キャピタル・ゲイン】土地は+32.7兆円(平成19暦年)、株式は+281.1兆円(平成17暦年)。

(参考: 昭和55暦年から平成5暦年までの旧基準の計数を加えると、土地は+412.7兆円(昭和62暦年)、株式については、上記と同じ+281.1兆円(平成17暦年)。)

【キャピタル・ロス】土地は▲93.4兆円(平成13暦年)、株式は▲246.0兆円(平成20暦年)。

(参考: 昭和55暦年から平成5暦年までの旧基準の計数を加えると、土地は▲222.0兆円(平成4暦年)、株式は▲327.4兆円(平成2暦年)。)

8. 対外資産・負債残高

平成27暦年末の対外資産残高は976.5兆円(前年末比+2.1%、同差+19.7兆円)と7年連続の増加となった。また、平成27暦年末の対外負債残高は637.3兆円(前年末比+7.4%、同差+43.8兆円)と6年連続の増加となった。

平成27暦年末の対外純資産は、339.3兆円(前年末比▲6.6%、同差▲24.1兆円)と5年ぶりの減少となった。

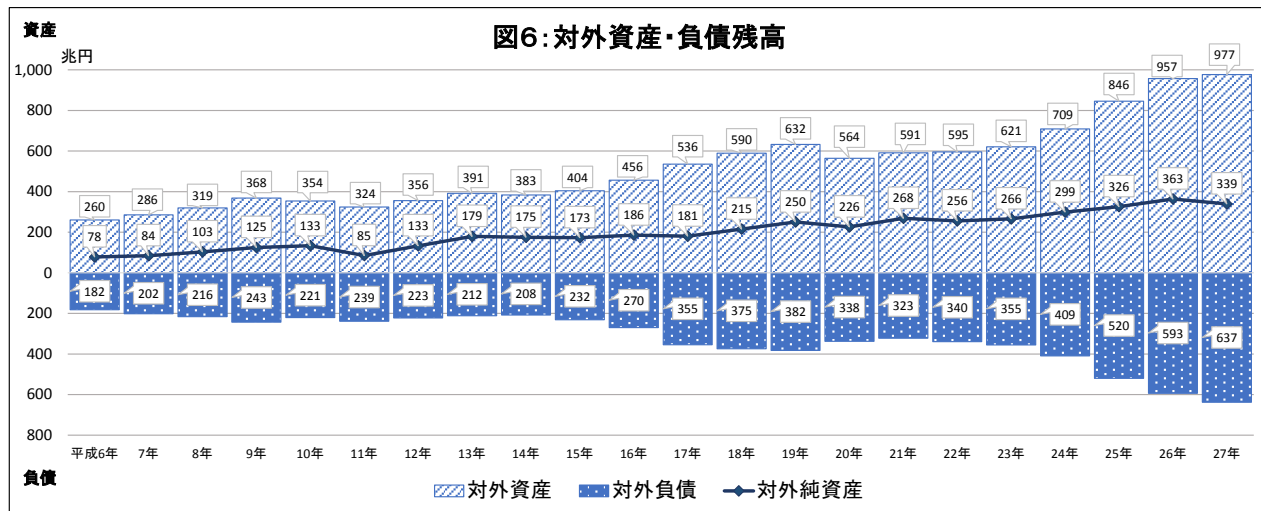


表8(1): 対外資産・負債残高の推移

(単位: 兆円)

平成	6年末 1994	7年末 1995	8年末 1996	9年末 1997	10年末 1998	11年末 1999	12年末 2000	13年末 2001	14年末 2002	15年末 2003	16年末 2004	17年末 2005
対外資産	260.0	285.7	319.4	367.7	354.0	323.7	355.8	391.1	383.2	404.4	456.0	535.7
対外直接投資	22.1	24.5	30.6	35.6	31.5	25.7	32.3	39.8	37.0	36.6	39.1	46.1
対外証券投資(注)	75.8	85.9	106.4	121.8	127.6	131.3	149.7	169.6	166.9	184.1	209.1	249.5
その他	162.1	175.2	182.4	210.3	194.8	166.7	173.8	181.6	179.2	183.6	207.8	240.1
対外負債	181.8	201.6	216.0	243.1	220.7	239.0	222.7	211.8	207.9	231.5	270.2	355.0
債務証券	31.9	32.5	35.1	43.4	43.1	32.5	36.0	34.3	29.1	27.4	36.0	44.6
うち国債等	9.1	9.9	12.5	23.4	28.2	20.3	25.7	24.3	19.3	19.6	28.6	33.5
持分・投資信託受益証券	34.8	43.0	46.2	40.2	37.8	100.9	75.6	60.2	52.7	81.4	103.5	165.0
その他	115.1	126.1	134.7	159.5	139.7	105.7	111.1	117.2	126.1	122.8	130.7	145.3
対外純資産	78.2	84.1	103.4	124.6	133.3	84.7	133.0	179.3	175.3	172.8	185.8	180.7

平成	18年末 2006	19年末 2007	20年末 2008	21年末 2009	22年末 2010	23年末 2011	24年末 2012	25年末 2013	26年末 2014	27年末 2015	前年末比 (%)	前年末差 (兆円)
対外資産	589.7	632.5	563.8	590.9	595.4	621.0	708.7	845.6	956.9	976.5	2.1%	+19.7
対外直接投資	54.1	62.4	62.7	69.3	68.9	75.6	91.2	119.3	142.0	151.6	6.8%	+9.6
対外証券投資(注)	278.8	287.7	215.7	262.0	269.2	262.7	308.1	361.3	410.1	423.2	3.2%	+13.1
その他	256.8	282.3	285.3	259.5	257.3	282.8	309.4	365.0	404.7	401.7	-0.8%	▲3.0
対外負債	374.6	382.2	337.8	322.7	339.5	355.3	409.4	519.8	593.5	637.3	7.4%	+43.8
債務証券	55.5	75.5	71.0	64.2	71.2	91.9	97.3	102.1	116.1	133.6	15.1%	+17.5
うち国債等	42.2	60.0	55.2	49.3	56.5	78.3	82.6	83.8	93.0	108.4	16.6%	+15.4
持分・投資信託受益証券	183.4	165.4	95.5	97.3	105.7	92.0	112.6	192.2	220.2	245.6	11.5%	+25.4
その他	135.8	141.3	171.4	161.2	162.7	171.4	199.5	225.5	257.2	258.0	0.3%	+0.9
対外純資産	215.1	250.2	225.9	268.2	255.9	265.7	299.3	325.7	363.4	339.3	-6.6%	▲24.1

(注) 対外証券投資には、外貨準備として保有されるものを含まない。

表8(2): (参考)各暦年末の為替レート

(円)

平成	6年末 1994	7年末 1995	8年末 1996	9年末 1997	10年末 1998	11年末 1999	12年末 2000	13年末 2001	14年末 2002	15年末 2003	16年末 2004	17年末 2005
ドル	99.83	102.91	115.98	129.92	115.20	102.08	114.90	131.47	119.37	106.97	103.78	117.48
ユーロ	-	-	-	-	-	102.55	106.91	115.86	125.18	135.10	141.36	138.59

平成	18年末 2006	19年末 2007	20年末 2008	21年末 2009	22年末 2010	23年末 2011	24年末 2012	25年末 2013	26年末 2014	27年末 2015
ドル	118.92	113.12	90.28	92.13	81.51	77.57	86.32	105.37	119.80	120.42
ユーロ	156.62	166.52	125.64	132.72	108.91	100.37	113.89	145.32	145.45	131.10

ドルは東京市場インターバンクレート、スポット17時時点のレートを使用。

ユーロは、ECBが公表する「Euro foreign exchange reference rates」のドル・ユーロレートと上記ドル円レートから計算。