

平成28年度国民経済計算年次推計 (ストック編) ポイント

1. 平成28暦年末の期末貸借対照表の概要	P.1
2. 国民資産・負債残高の推移	P.2
3. 正味資産 (国富)	P.4
4. 正味資産 (制度部門別)	P.6
5. 家計 (個人企業を含む) の資産・負債残高	P.8
6. 固定資産残高の推移	P.10
7. 土地・株式残高の推移	P.12
8. 対外資産・負債残高	P.14

期末貸借対照表・国富とは

期末貸借対照表は、制度部門ごとに作成され、年末時点で当該部門が所有する資産（金融資産及び非金融資産）並びに負債の残高、そしてその差額である正味資産を時価評価で計上する勘定である。

なお、一国経済全体の正味資産は国富とも呼ばれ、国富を計算するにあたり資産から負債を控除する際、国内の制度部門間で相互に保有し合っている金融資産・負債は相殺されることから、国富は、非金融資産と、国外に対する金融資産と負債の差額である対外純資産の合計値と等しくなる。

$$\begin{aligned} \text{正味資産(国富)} &= \text{非金融資産} + \text{金融資産} - \text{負債} \\ &= \text{非金融資産} + \text{対外純資産} \\ \text{対外純資産} &= \text{金融資産} - \text{負債} \end{aligned}$$

1. 平成28暦年末の期末貸借対照表の概要

一国経済全体の平成28暦年末における非金融資産は3,001.5兆円(前年末差+43.8兆円)、金融資産は7,495.1兆円(前年末差+248.6兆円)となり、総資産は1京496.7兆円(前年末差+292.5兆円)となった。一方、負債は7,146.0兆円(前年末差+238.7兆円)となり、正味資産は3,350.7兆円(前年末差+53.7兆円)となった。

このうち、金融資産は、現金・預金が151.8兆円、債務証券が45.1兆円増加したこと等により前年末に比べ増加、負債は、現金・預金が150.9兆円、債務証券が54.4兆円増加したこと等により前年末に比べ増加した。

表1: 期末貸借対照表(一国経済)

(単位: 兆円)

	平成27暦年末	平成28暦年末	差		平成27暦年末	平成28暦年末	差
	2015	2016			2015	2016	
非金融資産	2,957.7	3,001.5	+43.8				
(1) 生産資産	1,800.3	1,812.6	+12.2	正味資産(国富)	3,296.9	3,350.7	+53.7
a. 固定資産	1,737.0	1,747.1	+10.1				
b. 在庫	63.4	65.5	+2.1				
(2) 非生産資産	1,157.4	1,189.0	+31.6				
a. 土地	1,151.4	1,182.6	+31.2				
b. 鉱物・エネルギー資源	1.4	1.4	▲0.0				
c. 非育成生物資源	4.5	4.9	+0.4				
金融資産	7,246.5	7,495.1	+248.6	対外純資産(金融資産-負債)	339.2	349.1	+9.9
				負債	6,907.3	7,146.0	+238.7
(1) 貨幣用金・SDR等	6.5	6.9	+0.4	(1) 貨幣用金・SDR等	2.1	1.9	▲0.1
(2) 現金・預金	1,734.9	1,886.7	+151.8	(2) 現金・預金	1,723.9	1,874.8	+150.9
(3) 貸出	1,364.6	1,398.2	+33.6	(3) 借入	1,394.8	1,441.2	+46.4
(4) 債務証券	1,222.3	1,267.4	+45.1	(4) 債務証券	1,355.9	1,410.3	+54.4
(5) 持分・投資信託受益証券	1,024.4	1,016.7	▲7.8	(5) 持分・投資信託受益証券	1,271.4	1,246.6	▲24.8
うち株式	719.3	701.2	▲18.0	うち株式	963.0	927.3	▲35.8
(6) 保険・年金・定型保証	548.6	549.1	+0.5	(6) 保険・年金・定型保証	548.6	549.1	+0.5
(7) 金融派生商品・ 雇用者ストックオプション	76.9	83.5	+6.6	(7) 金融派生商品・ 雇用者ストックオプション	83.5	89.3	+5.8
(8) その他の金融資産	1,268.2	1,286.6	+18.4	(8) その他の金融資産	527.0	532.6	+5.6
総資産	10,204.2	10,496.7	+292.5	負債・正味資産	10,204.2	10,496.7	+292.5

2. 国民資産・負債残高の推移

一国経済全体の平成28暦年末における資産残高は5年連続の増加となり、過去最高の1京496.7兆円(前年末比+2.9%、同差+292.5兆円)となった。これを非金融資産と金融資産に分けると、非金融資産は3,001.5兆円(前年末比+1.5%、同差+43.8兆円、平成20暦年末以来の高い水準)、金融資産は7,495.1兆円(前年末比+3.4%、同差+248.6兆円、過去最高)となった。

一方、平成28暦年末の負債残高は7年連続の増加となり、過去最高の7,146.0兆円(前年末比+3.5%、同差+238.7兆円)となった。

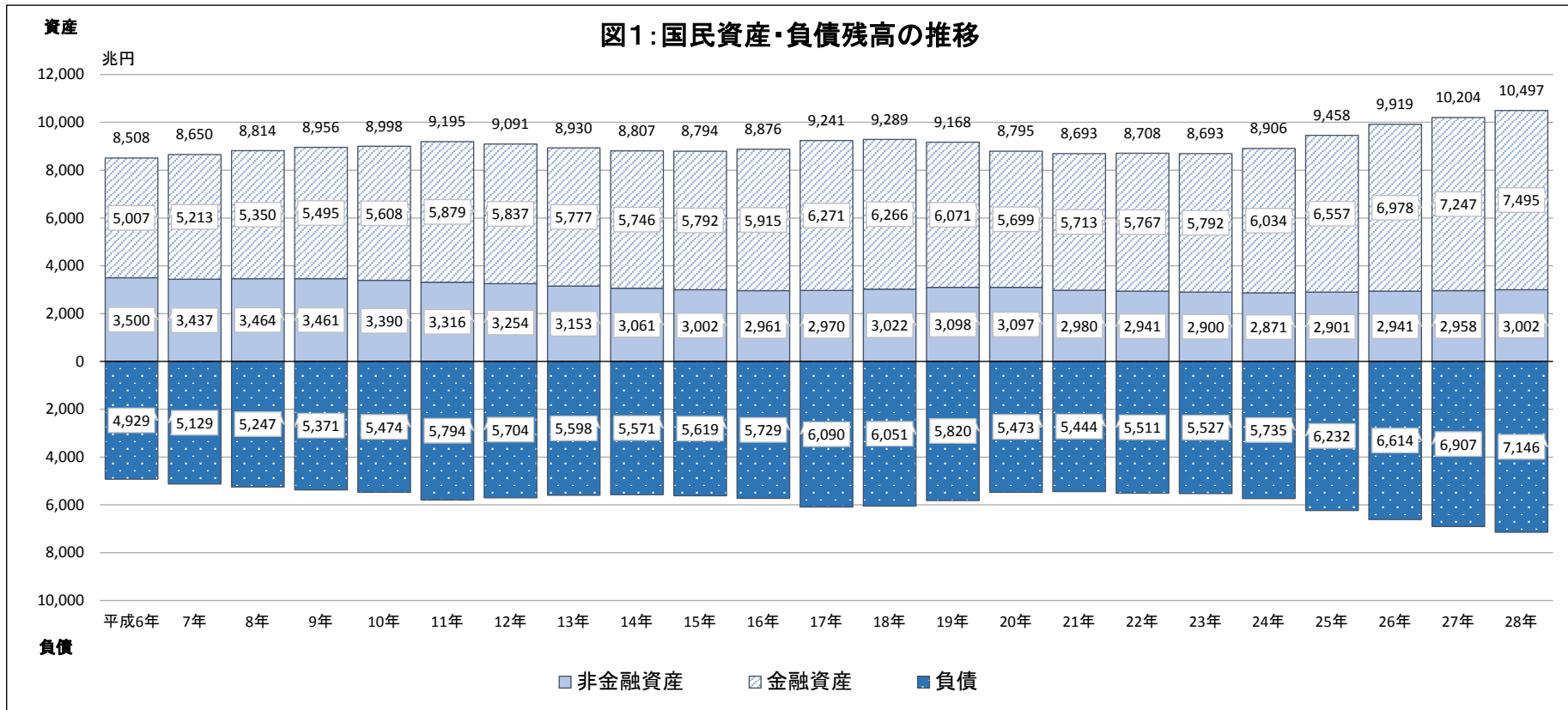


表2: 国民資産・負債残高の推移

(単位: 兆円)

	平成	6年末	7年末	8年末	9年末	10年末	11年末	12年末	13年末	14年末	15年末	16年末	17年末	18年末
		1994	1995	1996	1997	1998	1999	2000	2001	2002	2003	2004	2005	2006
総資産		8,507.5	8,650.0	8,813.9	8,956.3	8,997.5	9,195.1	9,091.1	8,929.8	8,807.4	8,794.0	8,876.0	9,241.2	9,288.6
非金融資産		3,500.5	3,437.3	3,463.9	3,461.1	3,389.9	3,316.2	3,254.4	3,152.6	3,061.3	3,002.3	2,960.7	2,970.3	3,022.5
金融資産		5,007.1	5,212.8	5,350.0	5,495.2	5,607.5	5,878.9	5,836.7	5,777.3	5,746.1	5,791.7	5,915.2	6,270.9	6,266.1
負債・正味資産		8,507.5	8,650.0	8,813.9	8,956.3	8,997.5	9,195.1	9,091.1	8,929.8	8,807.4	8,794.0	8,876.0	9,241.2	9,288.6
負債		4,928.9	5,128.7	5,246.7	5,370.6	5,474.3	5,794.2	5,703.7	5,598.0	5,570.8	5,618.8	5,729.4	6,090.2	6,051.0
正味資産(国富)		3,578.7	3,521.3	3,567.3	3,585.7	3,523.2	3,401.0	3,387.4	3,331.8	3,236.6	3,175.1	3,146.5	3,151.0	3,237.6

	平成	19年末	20年末	21年末	22年末	23年末	24年末	25年末	26年末	27年末	28年末	前年末比	前年末差
		2007	2008	2009	2010	2011	2012	2013	2014	2015	2016	(%)	(兆円)
総資産		9,168.2	8,795.4	8,692.6	8,708.0	8,692.6	8,905.7	9,458.2	9,918.7	10,204.2	10,496.7	2.9%	+292.5
非金融資産		3,097.6	3,096.7	2,980.1	2,940.6	2,900.3	2,871.4	2,900.7	2,941.0	2,957.7	3,001.5	1.5%	+43.8
金融資産		6,070.6	5,698.6	5,712.5	5,767.3	5,792.4	6,034.3	6,557.4	6,977.7	7,246.5	7,495.1	3.4%	+248.6
負債・正味資産		9,168.2	8,795.4	8,692.6	8,708.0	8,692.6	8,905.7	9,458.2	9,918.7	10,204.2	10,496.7	2.9%	+292.5
負債		5,820.4	5,472.7	5,444.3	5,511.4	5,526.6	5,735.0	6,231.7	6,614.3	6,907.3	7,146.0	3.5%	+238.7
正味資産(国富)		3,347.9	3,322.6	3,248.4	3,196.5	3,166.0	3,170.7	3,226.5	3,304.4	3,296.9	3,350.7	1.6%	+53.7

3. 正味資産(国富)

国富は、平成28暦年末には3,350.7兆円(前年末比+1.6%、同差+53.7兆円)と、2年ぶりの増加となった。
 主な内訳をみると、固定資産が1,747.1兆円(前年末比+0.6%、同差+10.1兆円)と4年連続増加して過去最高となったほか、土地が1,182.6兆円(前年末比+2.7%、同差+31.2兆円)と3年連続で増加した。対外純資産は349.1兆円(前年末比+2.9%、同差+9.9兆円)と2年ぶりの増加となった。

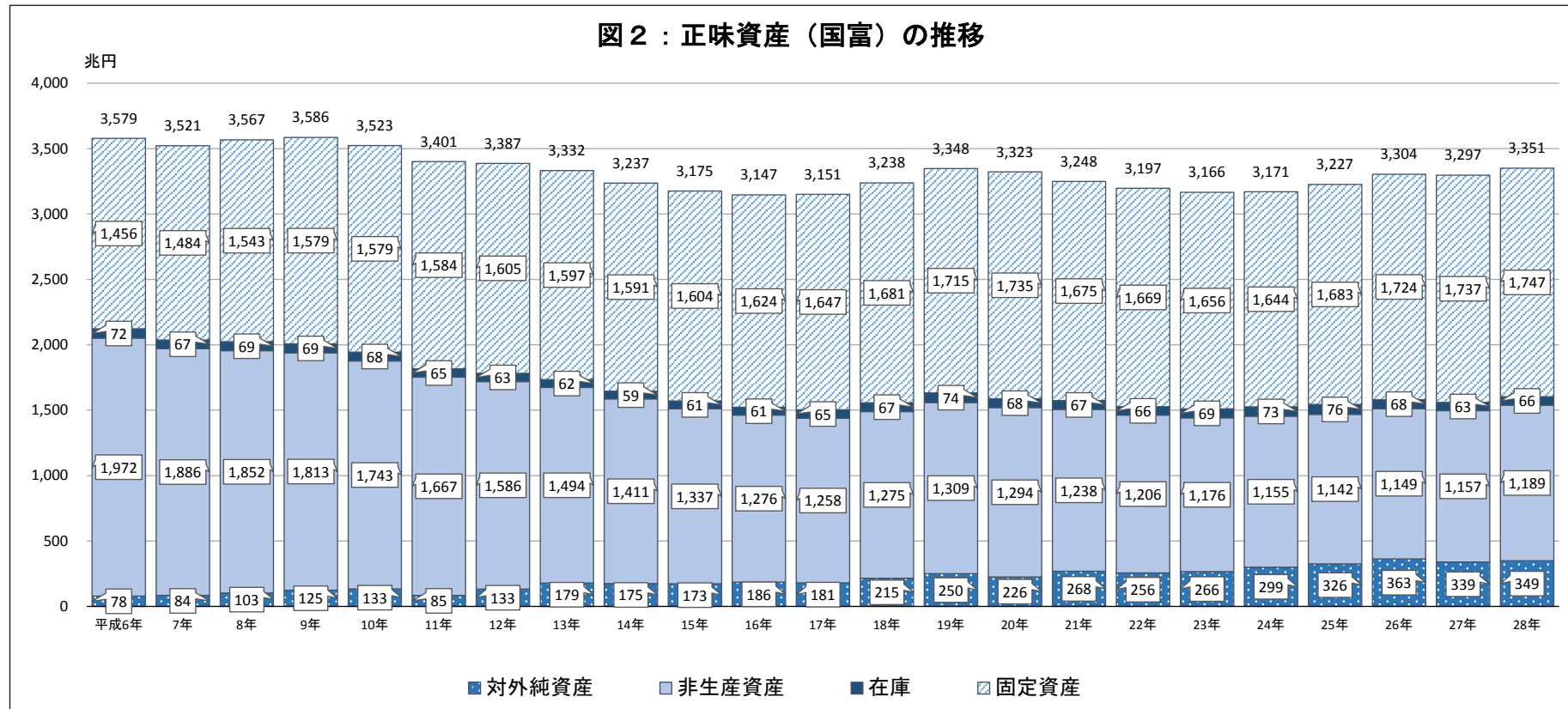


表3: 正味資産(国富)の推移

(単位: 兆円)

	平成	6年末	7年末	8年末	9年末	10年末	11年末	12年末	13年末	14年末	15年末	16年末	17年末	18年末
		1994	1995	1996	1997	1998	1999	2000	2001	2002	2003	2004	2005	2006
正味資産(国富)		3,578.7	3,521.3	3,567.3	3,585.7	3,523.2	3,401.0	3,387.4	3,331.8	3,236.6	3,175.1	3,146.5	3,151.0	3,237.6
固定資産		1,456.4	1,483.8	1,543.3	1,579.0	1,579.0	1,584.3	1,605.0	1,597.2	1,591.4	1,604.1	1,623.7	1,647.4	1,680.7
在庫		71.8	67.0	69.1	68.9	67.9	64.6	63.5	61.5	59.4	60.8	60.8	65.3	66.9
非生産資産		1,972.3	1,886.4	1,851.5	1,813.2	1,743.1	1,667.3	1,585.9	1,493.9	1,410.5	1,337.4	1,276.3	1,257.6	1,274.9
うち土地		1,964.8	1,879.4	1,844.0	1,806.3	1,736.3	1,660.6	1,579.2	1,487.2	1,404.0	1,330.9	1,269.8	1,251.2	1,268.6
対外純資産		78.2	84.1	103.4	124.6	133.3	84.7	133.0	179.3	175.3	172.8	185.8	180.7	215.1

	平成	19年末	20年末	21年末	22年末	23年末	24年末	25年末	26年末	27年末	28年末	前年末比	前年末差
		2007	2008	2009	2010	2011	2012	2013	2014	2015	2016	(%)	(兆円)
正味資産(国富)		3,347.9	3,322.6	3,248.4	3,196.5	3,166.0	3,170.7	3,226.5	3,304.4	3,296.9	3,350.7	1.6%	+53.7
固定資産		1,714.9	1,734.8	1,674.9	1,668.8	1,655.5	1,644.1	1,682.8	1,724.0	1,737.0	1,747.1	0.6%	+10.1
在庫		74.2	68.0	66.7	65.6	69.2	72.6	76.1	67.8	63.4	65.5	3.3%	+2.1
非生産資産		1,308.6	1,294.0	1,238.5	1,206.3	1,175.5	1,154.7	1,141.9	1,149.2	1,157.4	1,189.0	2.7%	+31.6
うち土地		1,302.4	1,287.8	1,232.3	1,200.1	1,169.4	1,148.4	1,135.7	1,143.0	1,151.4	1,182.6	2.7%	+31.2
対外純資産		250.2	225.9	268.2	255.9	265.7	299.3	325.7	363.4	339.2	349.1	2.9%	+9.9

4. 正味資産(制度部門別)

平成28暦年末の正味資産を制度部門別にみると、家計が2,573.9兆円(前年末比+0.8%、同差+19.9兆円)と5年連続の増加、非金融法人企業は501.3兆円(前年末比+10.5%、同差+47.4兆円)と5年ぶりの増加、金融機関は161.0兆円(前年末比+9.7%、同差+14.2兆円)と8年連続の増加となった一方で、一般政府は17.7兆円(前年末比▲62.7%、同差▲29.8兆円)と3年連続の減少となった。

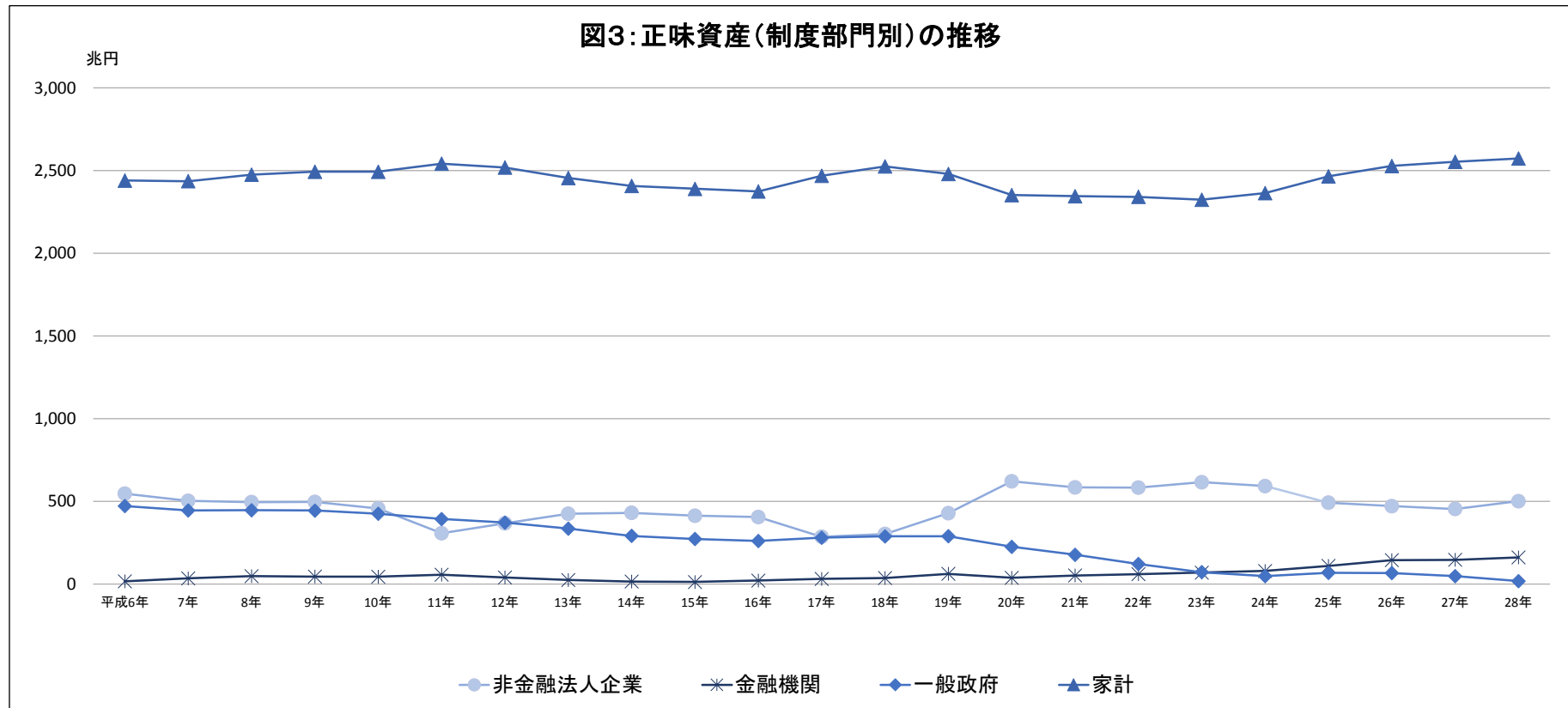


表4: 正味資産(制度部門別)の推移

(単位: 兆円)

	平成	6年末	7年末	8年末	9年末	10年末	11年末	12年末	13年末	14年末	15年末	16年末	17年末	18年末
		1994	1995	1996	1997	1998	1999	2000	2001	2002	2003	2004	2005	2006
一国経済・正味資産(国富)		3,578.7	3,521.3	3,567.3	3,585.7	3,523.2	3,401.0	3,387.4	3,331.8	3,236.6	3,175.1	3,146.5	3,151.0	3,237.6
非金融法人企業		546.2	503.3	494.8	495.9	457.4	307.1	366.8	424.9	430.3	413.3	405.6	286.2	302.1
金融機関		16.4	34.8	47.5	45.1	44.3	57.1	39.4	24.8	15.3	12.4	21.4	31.3	36.7
一般政府		472.3	444.9	446.4	444.6	425.2	392.9	371.4	334.8	291.4	272.2	260.1	280.5	288.1
家計		2,440.1	2,436.2	2,476.0	2,492.9	2,493.3	2,542.4	2,518.5	2,455.3	2,407.8	2,389.9	2,374.3	2,469.1	2,525.7
対家計民間非営利団体		103.6	102.2	102.6	107.2	103.0	101.4	91.3	92.1	91.9	87.3	85.2	83.9	84.9

	平成	19年末	20年末	21年末	22年末	23年末	24年末	25年末	26年末	27年末	28年末	前年末比	前年末差
		2007	2008	2009	2010	2011	2012	2013	2014	2015	2016	(%)	(兆円)
一国経済・正味資産(国富)		3,347.9	3,322.6	3,248.4	3,196.5	3,166.0	3,170.7	3,226.5	3,304.4	3,296.9	3,350.7	1.6%	+53.7
非金融法人企業		428.6	621.4	584.7	583.0	615.4	592.2	492.2	471.1	453.8	501.3	10.5%	+47.4
金融機関		61.9	37.5	52.0	60.3	68.9	79.2	110.2	144.4	146.8	161.0	9.7%	+14.2
一般政府		289.8	225.2	177.2	121.3	71.8	47.7	68.1	66.9	47.5	17.7	-62.7%	▲29.8
家計		2,480.2	2,352.1	2,344.9	2,341.5	2,324.1	2,364.7	2,464.9	2,527.7	2,553.9	2,573.9	0.8%	+19.9
対家計民間非営利団体		87.3	86.4	89.5	90.5	85.8	86.9	91.0	94.2	94.9	96.9	2.0%	+1.9

5. 家計(個人企業を含む)の資産・負債残高

平成28暦年末の家計(個人企業を含む)の資産残高は、2,889.1兆円(前年末比+0.9%、同差+26.4兆円)と、5年連続で増加し過去最高となった。このうち、非金融資産は1,064.6兆円(前年末比+1.6%、同差+17.1兆円)と2年ぶりに増加、金融資産は1,824.5兆円(前年末比+0.5%、同差+9.3兆円)と、5年連続で増加し過去最高となった。

一方、平成28暦年末の家計の負債残高は、315.2兆円(前年末比+2.1%、同差+6.4兆円)と4年連続で増加、正味資産は2,573.9兆円(前年末比+0.8%、同差+19.9兆円)と、5年連続で増加し過去最高となった。

図4:家計(個人企業を含む)の資産残高の推移

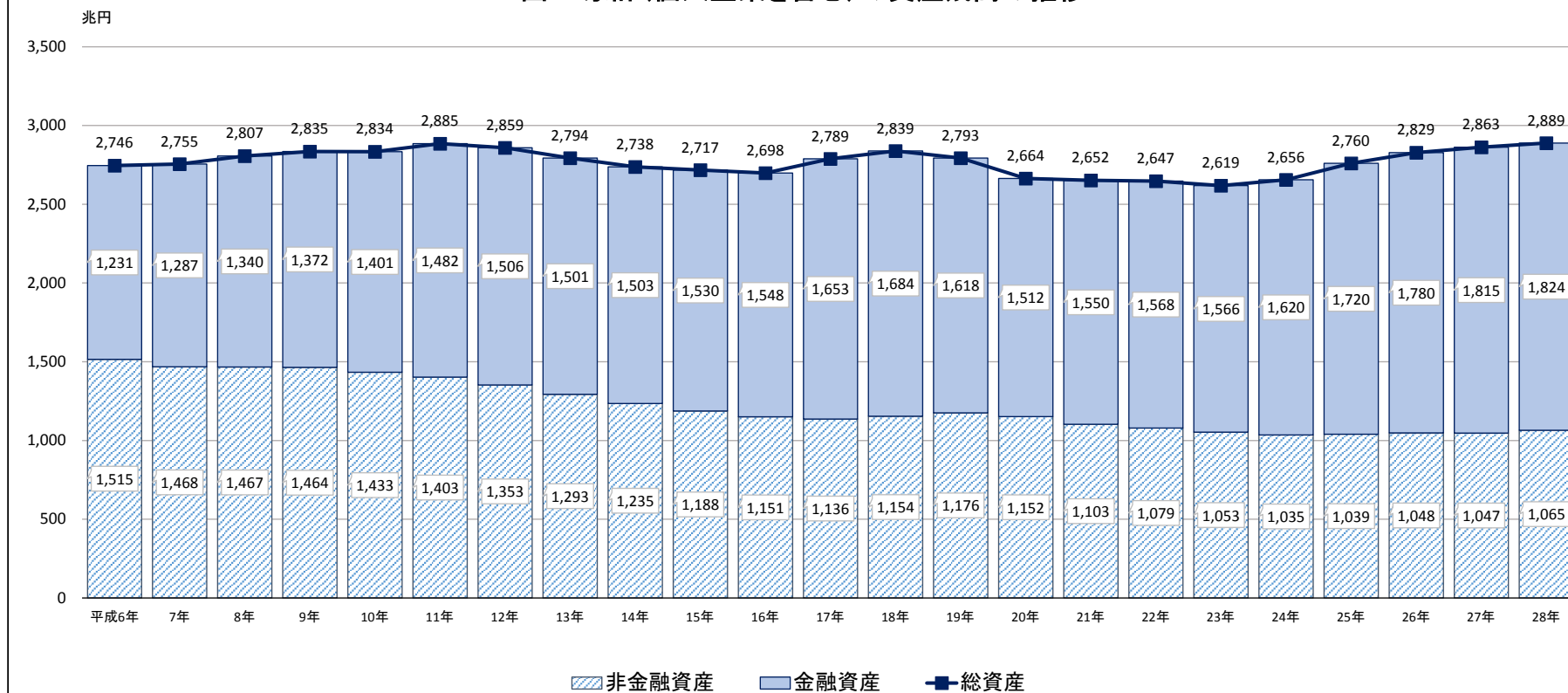


表5: 家計(個人企業を含む)の資産・負債残高の推移

(単位: 兆円)

	平成	6年末	7年末	8年末	9年末	10年末	11年末	12年末	13年末	14年末	15年末	16年末	17年末	18年末
		1994	1995	1996	1997	1998	1999	2000	2001	2002	2003	2004	2005	2006
資産		2,745.9	2,755.3	2,807.1	2,835.5	2,834.1	2,884.6	2,859.1	2,794.0	2,737.6	2,717.5	2,698.2	2,788.8	2,838.8
非金融資産		1,514.9	1,468.5	1,467.3	1,464.0	1,432.9	1,402.8	1,353.2	1,293.2	1,235.0	1,187.6	1,150.6	1,135.8	1,154.4
固定資産・在庫		361.9	365.0	381.5	386.5	382.3	380.1	381.0	376.0	372.4	373.6	375.8	376.4	382.4
土地・漁場		1,153.1	1,103.4	1,085.8	1,077.5	1,050.6	1,022.6	972.2	917.2	862.6	814.0	774.8	759.4	772.0
金融資産		1,231.0	1,286.8	1,339.8	1,371.5	1,401.2	1,481.8	1,505.9	1,500.8	1,502.6	1,529.8	1,547.6	1,652.9	1,684.4
現金・預金		607.0	638.8	668.4	710.8	741.0	764.7	774.5	787.8	795.9	799.8	802.7	800.8	796.6
持分・投資信託受益証券		152.5	154.5	153.6	121.3	113.5	169.7	158.8	132.0	121.2	156.1	183.4	277.9	304.5
保険・年金・定型保証		345.6	374.6	401.1	426.8	444.6	453.1	478.5	494.8	510.1	491.8	483.0	483.0	484.7
その他		125.9	119.0	116.7	112.7	102.0	94.3	94.0	86.1	75.4	82.2	78.6	91.1	98.6
負債		305.8	319.1	331.2	342.6	340.9	342.2	340.6	338.7	329.8	327.5	323.9	319.6	313.1
借入		291.0	303.7	313.4	324.5	324.1	326.1	325.3	324.9	316.8	313.0	309.5	304.7	297.6
その他		14.8	15.4	17.8	18.1	16.8	16.1	15.3	13.8	13.1	14.5	14.5	14.9	15.6
正味資産		2,440.1	2,436.2	2,476.0	2,492.9	2,493.3	2,542.4	2,518.5	2,455.3	2,407.8	2,389.9	2,374.3	2,469.1	2,525.7

	平成	19年末	20年末	21年末	22年末	23年末	24年末	25年末	26年末	27年末	28年末	前年末比	前年末差
		2007	2008	2009	2010	2011	2012	2013	2014	2015	2016	(%)	(兆円)
資産		2,793.3	2,664.2	2,652.3	2,647.1	2,618.5	2,655.6	2,759.8	2,828.6	2,862.7	2,889.1	0.9%	+26.4
非金融資産		1,175.6	1,152.1	1,102.6	1,079.4	1,052.5	1,035.5	1,039.4	1,048.2	1,047.5	1,064.6	1.6%	+17.1
固定資産・在庫		384.7	386.6	368.3	364.1	357.3	351.8	361.3	367.3	363.8	361.3	-0.7%	▲2.4
土地・漁場		790.9	765.5	734.4	715.4	695.2	683.7	678.1	680.9	683.7	703.3	2.9%	+19.6
金融資産		1,617.8	1,512.1	1,549.6	1,567.6	1,566.0	1,620.2	1,720.4	1,780.5	1,815.2	1,824.5	0.5%	+9.3
現金・預金		803.7	811.2	824.1	836.0	852.3	869.7	889.7	906.9	920.8	937.7	1.8%	+16.9
持分・投資信託受益証券		236.5	146.8	164.0	176.1	159.7	184.3	257.7	282.2	299.7	290.2	-3.2%	▲9.5
保険・年金・定型保証		479.3	469.7	469.8	469.4	472.4	486.2	496.1	508.6	515.1	516.7	0.3%	+1.6
その他		98.3	84.5	91.7	86.1	81.6	79.9	77.0	82.8	79.6	79.8	0.3%	+0.2
負債		313.1	312.1	307.3	305.6	294.5	290.9	294.9	301.0	308.7	315.2	2.1%	+6.4
借入		299.4	298.8	293.6	292.8	283.0	278.8	282.3	285.3	290.0	294.7	1.6%	+4.7
その他		13.7	13.3	13.8	12.8	11.5	12.1	12.6	15.6	18.7	20.4	9.4%	+1.8
正味資産		2,480.2	2,352.1	2,344.9	2,341.5	2,324.1	2,364.7	2,464.9	2,527.7	2,553.9	2,573.9	0.8%	+19.9

6. 固定資産残高の推移

平成28暦年末の固定資産残高(名目)を資産分類別に見ると、その他の建物・構築物が前年末に比べ8.1兆円増加、知的財産生産物が前年末に比べ2.5兆円増加する一方、住宅が前年末に比べて0.6兆円減少したこと等により、前年末に比べて10.1兆円増加し、1,747.1兆円となった(前年末比+0.6%、4年連続の増加で過去最高)。平成28暦年末の固定資産残高(実質)は、前年末に比べて0.4%増加し、1,671.7兆円となった(4年連続の増加)。

図5: 固定資産残高の推移

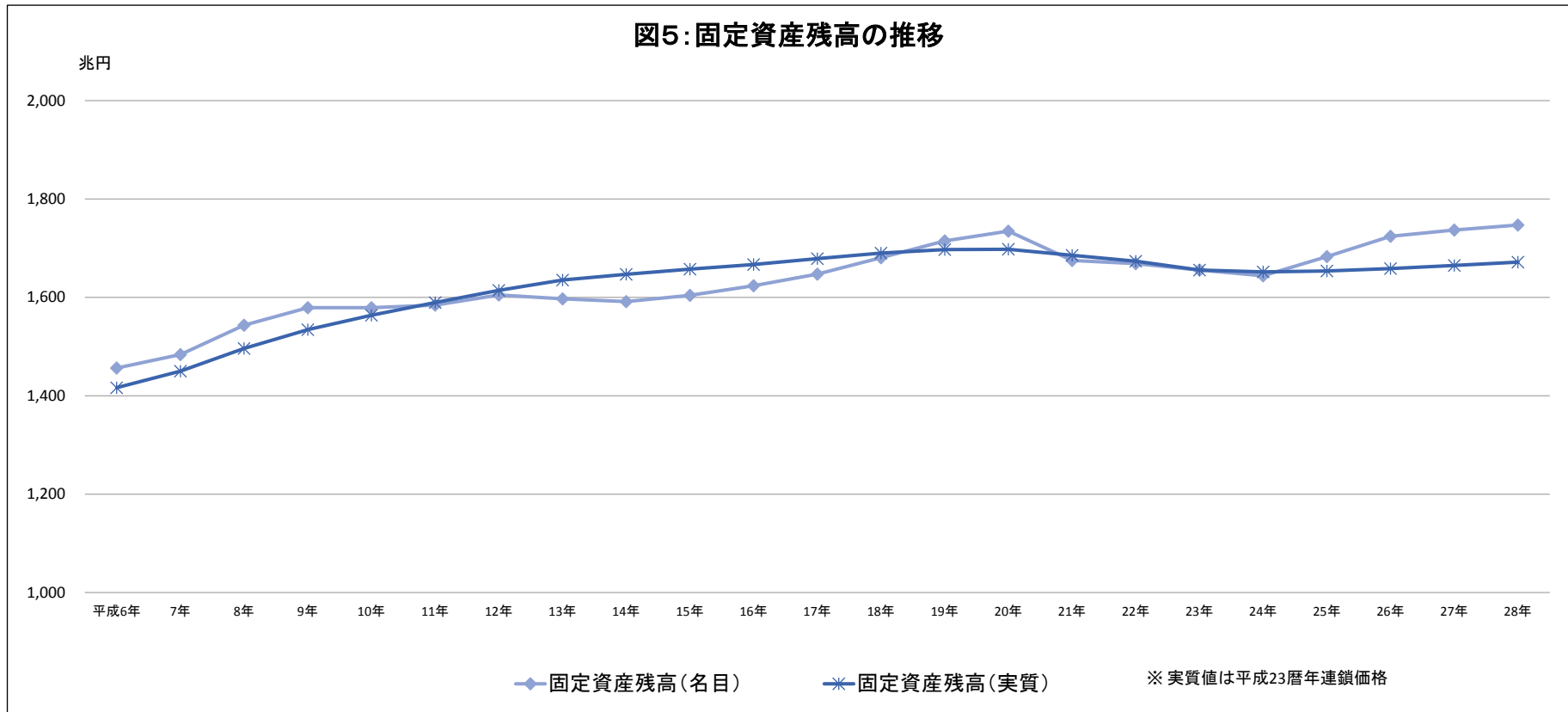


表6:固定資産残高(資産分類別)の推移

(単位:兆円)

平成	6年末	7年末	8年末	9年末	10年末	11年末	12年末	13年末	14年末	15年末	16年末	17年末	18年末
	1994	1995	1996	1997	1998	1999	2000	2001	2002	2003	2004	2005	2006
固定資産残高(名目)	1,456.4	1,483.8	1,543.3	1,579.0	1,579.0	1,584.3	1,605.0	1,597.2	1,591.4	1,604.1	1,623.7	1,647.4	1,680.7
住宅	337.4	340.2	357.5	363.2	359.7	359.7	362.6	359.1	356.9	359.6	363.4	365.3	374.0
その他の建物・構築物	796.2	816.2	849.0	866.2	868.5	874.7	892.3	889.7	890.7	904.5	920.7	933.3	949.1
住宅以外の建物	219.5	217.1	219.3	216.5	210.7	206.3	205.2	198.9	193.8	191.5	189.9	188.4	189.5
構築物	576.7	599.2	629.7	649.7	657.8	668.4	687.2	690.8	697.0	713.0	730.8	744.9	759.7
機械・設備	225.0	226.7	231.7	239.6	236.9	232.5	229.6	225.8	217.6	211.4	208.5	213.9	218.9
輸送用機械	28.8	29.2	29.5	29.8	28.0	26.9	26.7	27.1	27.5	27.8	28.7	30.4	31.6
情報通信機器	33.8	34.2	36.0	38.6	37.9	37.2	35.7	33.5	30.2	28.5	26.8	26.9	26.4
その他の機械・設備	162.4	163.3	166.3	171.2	171.0	168.4	167.2	165.2	159.9	155.1	153.0	156.7	160.9
防衛装備品	7.2	7.4	7.8	7.8	7.8	7.8	7.8	7.9	8.0	8.0	8.1	8.2	8.3
育成生物資源	0.9	0.9	0.9	0.8	0.7	0.7	0.8	0.5	0.8	0.7	0.8	0.7	0.8
知的財産生産物	89.7	92.4	96.3	101.3	105.3	108.9	111.9	114.0	117.4	119.9	122.3	126.1	129.5
研究・開発	73.3	75.8	78.8	82.1	84.3	86.5	88.2	89.1	91.2	93.2	94.5	97.1	99.8
鉱物探査・評価	0.1	0.1	0.1	0.1	0.1	0.1	0.1	0.1	0.0	0.0	0.0	0.0	0.0
コンピュータソフトウェア	16.3	16.5	17.4	19.1	20.9	22.3	23.7	24.8	26.2	26.7	27.8	28.9	29.7
固定資産残高(実質)	1,416.5	1,449.9	1,496.1	1,534.5	1,563.5	1,589.4	1,614.4	1,635.1	1,647.0	1,657.3	1,666.9	1,678.9	1,690.0

平成	19年末	20年末	21年末	22年末	23年末	24年末	25年末	26年末	27年末	28年末	前年末比	前年末差
	2007	2008	2009	2010	2011	2012	2013	2014	2015	2016	(%)	(兆円)
固定資産残高(名目)	1,714.9	1,734.8	1,674.9	1,668.8	1,655.5	1,644.1	1,682.8	1,724.0	1,737.0	1,747.1	0.6%	+10.1
住宅	378.8	382.1	365.5	363.1	356.9	351.2	362.1	370.4	368.5	367.9	-0.2%	▲0.6
その他の建物・構築物	970.0	985.5	953.1	956.3	955.6	948.4	971.9	994.0	1,004.1	1,012.2	0.8%	+8.1
住宅以外の建物	189.2	188.3	178.3	175.4	171.7	167.1	169.1	169.7	169.8	169.7	-0.1%	▲0.2
構築物	780.9	797.2	774.8	780.9	783.9	781.3	802.8	824.3	834.2	842.5	1.0%	+8.3
機械・設備	222.9	225.4	215.8	208.1	201.8	203.8	205.7	212.7	215.1	214.6	-0.2%	▲0.5
輸送用機械	32.3	32.9	32.0	31.6	30.4	31.6	33.1	34.8	36.1	36.8	2.1%	+0.8
情報通信機器	26.4	25.2	23.6	22.5	21.7	21.1	21.7	22.9	22.5	21.3	-5.3%	▲1.2
その他の機械・設備	164.3	167.3	160.2	154.0	149.7	151.1	150.9	155.1	156.5	156.5	-0.0%	▲0.1
防衛装備品	8.3	8.2	8.2	8.5	8.0	8.1	8.3	8.6	8.9	9.4	5.8%	+0.5
育成生物資源	0.7	0.7	0.6	0.7	0.7	0.7	0.7	0.7	0.8	0.9	5.6%	+0.0
知的財産生産物	134.2	132.9	131.7	132.0	132.6	132.0	134.0	137.6	139.5	142.0	1.8%	+2.5
研究・開発	103.2	102.3	101.9	102.8	104.0	103.3	104.8	107.5	108.7	110.4	1.6%	+1.7
鉱物探査・評価	0.0	0.0	0.1	0.1	0.1	0.1	0.1	0.1	0.1	0.1	9.2%	+0.0
コンピュータソフトウェア	31.0	30.6	29.7	29.1	28.6	28.6	29.2	30.0	30.7	31.5	2.5%	+0.8
固定資産残高(実質)	1,697.1	1,697.8	1,685.7	1,673.6	1,655.5	1,651.8	1,653.6	1,658.4	1,664.8	1,671.7	0.4%	+6.9

実質値は平成23暦年連鎖価格による

7. 土地・株式残高の推移

土地資産については、平成28暦年末のキャピタル・ゲインが30.6兆円となり、期末残高は1,182.6兆円（前年末比＋2.7%、同差＋31.2兆円）と3年連続の増加となった。

株式資産については、平成28暦年末のキャピタル・ロスが▲20.0兆円となり、期末残高は701.2兆円（前年末比▲2.5%、同差▲18.0兆円）と5年ぶりの減少となった。

表7: 土地・株式資産額の推移

(単位: 兆円、%)

	平成	6年	7年	8年	9年	10年	11年	12年	13年	14年	15年	16年	17年
		1994	1995	1996	1997	1998	1999	2000	2001	2002	2003	2004	2005
土地資産額(期末残高)		1,964.8	1,879.4	1,844.0	1,806.3	1,736.3	1,660.6	1,579.2	1,487.2	1,404.0	1,330.9	1,269.8	1,251.2
前年末比			-4.4%	-1.9%	-2.0%	-3.9%	-4.4%	-4.9%	-5.8%	-5.6%	-5.2%	-4.6%	-1.5%
名目保有利得・損失 (キャピタル・ゲイン/ロス)		-61.4	-87.1	-37.0	-39.2	-71.5	-77.2	-82.9	-93.4	-84.6	-74.3	-62.2	-19.8
対名目GDP比		-12.2%	-17.0%	-7.0%	-7.3%	-13.6%	-14.9%	-15.7%	-17.9%	-16.4%	-14.4%	-11.9%	-3.8%

	平成	18年	19年	20年	21年	22年	23年	24年	25年	26年	27年	28年	前年差
		2006	2007	2008	2009	2010	2011	2012	2013	2014	2015	2016	(兆円)
土地資産額(期末残高)		1,268.6	1,302.4	1,287.8	1,232.3	1,200.1	1,169.4	1,148.4	1,135.7	1,143.0	1,151.4	1,182.6	+31.2
前年末比		1.4%	2.7%	-1.1%	-4.3%	-2.6%	-2.6%	-1.8%	-1.1%	0.6%	0.7%	2.7%	
名目保有利得・損失 (キャピタル・ゲイン/ロス)		16.3	32.7	-15.5	-56.2	-32.9	-31.3	-21.4	-13.3	6.5	7.6	30.6	+23.0
対名目GDP比		3.1%	6.2%	-3.0%	-11.5%	-6.6%	-6.4%	-4.3%	-2.6%	1.3%	1.4%	5.7%	

	平成	6年	7年	8年	9年	10年	11年	12年	13年	14年	15年	16年	17年
		1994	1995	1996	1997	1998	1999	2000	2001	2002	2003	2004	2005
株式資産額(期末残高)		477.0	470.5	452.2	341.8	325.1	525.1	427.1	339.8	308.7	411.4	462.7	734.9
前年末比			-1.4%	-3.9%	-24.4%	-4.9%	61.5%	-18.7%	-20.4%	-9.2%	33.3%	12.5%	58.8%
名目保有利得・損失 (キャピタル・ゲイン/ロス)		45.8	-8.2	-19.6	-110.9	-15.1	198.6	-100.5	-104.1	-44.4	102.8	57.3	280.8
対名目GDP比		9.1%	-1.6%	-3.7%	-20.8%	-2.9%	38.2%	-19.1%	-19.9%	-8.6%	19.9%	11.0%	53.6%

	平成	18年	19年	20年	21年	22年	23年	24年	25年	26年	27年	28年	前年差
		2006	2007	2008	2009	2010	2011	2012	2013	2014	2015	2016	(兆円)
株式資産額(期末残高)		753.8	581.6	342.8	366.0	381.6	333.5	395.1	597.3	647.7	719.3	701.2	▲18.0
前年末比		2.6%	-22.8%	-41.1%	6.8%	4.3%	-12.6%	18.5%	51.2%	8.4%	11.0%	-2.5%	
名目保有利得・損失 (キャピタル・ゲイン/ロス)		26.0	-183.7	-246.1	20.5	15.3	-45.7	62.6	216.0	49.4	72.3	-20.0	▲92.2
対名目GDP比		4.9%	-34.5%	-47.3%	4.2%	3.1%	-9.3%	12.6%	42.9%	9.6%	13.6%	-3.7%	

(注1) 期末残高のピークとボトムは、以下のとおり。(現行基準の時系列が利用可能な平成6暦年以降)

【土地】ピークは1,964.8兆円(平成6暦年末)、ボトムは1,135.7兆円(平成25暦年末)。

【株式】ピークは753.8兆円(平成18暦年末)、ボトムは308.7兆円(平成14暦年末)。

参考: 昭和55暦年から平成5暦年までの旧基準の計数を加えると、

【土地】ピークは2,477.4兆円(平成2暦年末)、ボトムは745.2兆円(昭和55暦年末)。

【株式】ピークは875.4兆円(平成元暦年末)、ボトムは105.7兆円(昭和55暦年末)。

(注2) キャピタル・ゲイン/ロスの過去最高は、以下のとおり。(現行基準の時系列が利用可能な平成6暦年以降)

【土地】キャピタル・ゲインは+32.7兆円(平成19暦年)、キャピタル・ロスは▲93.4兆円(平成13暦年)。

【株式】キャピタル・ゲインは+280.8兆円(平成17暦年)、キャピタル・ロスは▲246.1兆円(平成20暦年)。

参考: 昭和55暦年から平成5暦年までの旧基準の計数を加えると、

【土地】キャピタル・ゲインは+412.7兆円(昭和62暦年)、キャピタル・ロスは▲222.0兆円(平成4暦年)。

【株式】キャピタル・ゲインは上記と同じ+280.8兆円(平成17暦年)、キャピタル・ロスは▲327.4兆円(平成2暦年)。

8. 対外資産・負債残高

平成28暦年末の対外資産残高は1,017.7兆円(前年末比+4.0%、同差+38.8兆円)と、8年連続で増加し過去最高となった。また、平成28暦年末の対外負債残高は668.6兆円(前年末比+4.5%、同差+28.9兆円)と、7年連続で増加し過去最高となった。

平成28暦年末の対外純資産は、349.1兆円(前年末比+2.9%、同差+9.9兆円)と、2年ぶりの増加となった。

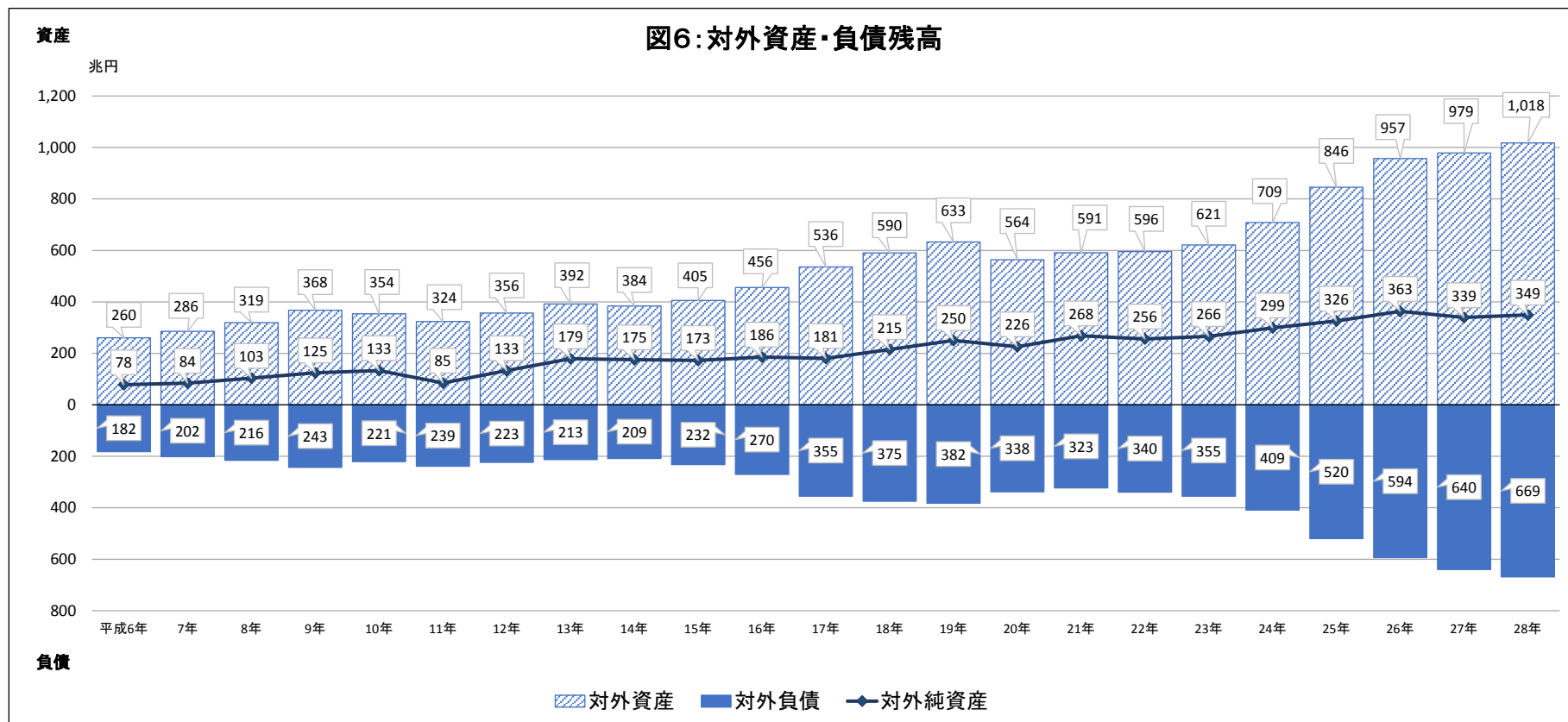


表8(1): 対外資産・負債残高の推移

(単位: 兆円)

	平成	6年末	7年末	8年末	9年末	10年末	11年末	12年末	13年末	14年末	15年末	16年末	17年末	18年末
		1994	1995	1996	1997	1998	1999	2000	2001	2002	2003	2004	2005	2006
対外資産		260.0	285.7	319.4	367.7	353.8	323.6	356.4	391.8	384.0	405.3	456.0	535.9	590.0
対外直接投資		22.1	24.5	30.6	35.6	31.5	25.7	32.3	39.8	37.0	36.6	39.1	46.1	54.1
対外証券投資(注)		75.8	85.9	106.4	121.8	127.6	131.3	149.7	169.6	166.9	184.1	209.1	250.6	280.1
その他		162.1	175.2	182.4	210.3	194.7	166.6	174.4	182.3	180.0	184.5	207.8	239.3	255.7
対外負債		181.8	201.6	216.0	243.1	220.5	238.9	223.3	212.5	208.7	232.4	270.2	355.2	374.9
債務証券		31.9	32.5	35.1	43.4	43.1	32.5	36.0	34.3	29.1	27.4	36.0	44.9	55.7
うち国債等		9.1	9.9	12.5	23.4	28.2	20.3	25.7	24.3	19.3	19.6	28.6	33.4	42.2
持分・投資信託受益証券		34.8	43.0	46.2	40.2	37.8	100.9	75.6	60.2	52.7	81.4	103.5	165.0	183.4
その他		115.1	126.1	134.7	159.5	139.6	105.5	111.7	117.9	126.9	123.7	130.7	145.3	135.8
対外純資産		78.2	84.1	103.4	124.6	133.3	84.7	133.0	179.3	175.3	172.8	185.8	180.7	215.1

	平成	19年末	20年末	21年末	22年末	23年末	24年末	25年末	26年末	27年末	28年末	前年末比	前年末差
		2007	2008	2009	2010	2011	2012	2013	2014	2015	2016	(%)	(兆円)
対外資産		632.7	563.9	591.0	595.5	620.9	708.6	845.6	957.0	978.9	1,017.7	4.0%	+38.8
対外直接投資		62.4	62.7	69.3	68.9	75.6	91.2	119.3	142.0	151.9	159.2	4.8%	+7.3
対外証券投資(注)		289.0	216.4	263.2	270.3	263.7	309.3	362.5	411.5	424.9	454.8	7.0%	+29.9
その他		281.4	284.8	258.5	256.3	281.6	308.0	363.7	403.5	402.1	403.7	0.4%	+1.6
対外負債		382.5	337.9	322.7	339.6	355.2	409.3	519.8	593.6	639.7	668.6	4.5%	+28.9
債務証券		75.8	71.1	64.3	71.3	91.8	97.2	102.2	115.9	133.6	142.9	7.0%	+9.3
うち国債等		60.0	55.2	49.3	56.6	78.3	82.6	83.8	93.0	108.5	114.9	5.9%	+6.4
持分・投資信託受益証券		165.4	95.5	97.3	105.7	92.0	112.6	192.2	220.2	247.0	230.0	-6.9%	▲17.0
その他		141.3	171.4	161.2	162.6	171.4	199.5	225.5	257.4	259.1	295.6	14.1%	+36.6
対外純資産		250.2	225.9	268.2	255.9	265.7	299.3	325.7	363.4	339.2	349.1	2.9%	+9.9

(注) 対外証券投資には、外貨準備として保有されるものを含まない。

表8(2): (参考)各暦年末の為替レート

(円)

	平成	6年末	7年末	8年末	9年末	10年末	11年末	12年末	13年末	14年末	15年末	16年末	17年末	18年末
		1994	1995	1996	1997	1998	1999	2000	2001	2002	2003	2004	2005	2006
ドル		99.83	102.91	115.98	129.92	115.20	102.08	114.90	131.47	119.37	106.97	103.78	117.48	118.92
ユーロ		-	-	-	-	-	102.55	106.91	115.86	125.18	135.10	141.36	138.59	156.62

	平成	19年末	20年末	21年末	22年末	23年末	24年末	25年末	26年末	27年末	28年末
		2007	2008	2009	2010	2011	2012	2013	2014	2015	2016
ドル		113.12	90.28	92.13	81.51	77.57	86.32	105.37	119.80	120.42	117.11
ユーロ		166.52	125.64	132.72	108.91	100.37	113.89	145.32	145.45	131.10	123.45

ドルは東京市場インターバンクレート、スポット17時時点のレートを使用。

ユーロは、ECBが公表する「Euro foreign exchange reference rates」のドル・ユーロレートと上記ドル円レートから計算。