

平成27年度国民経済計算 年次推計 (支出側系列等) (平成23年基準改定値)



FY2015 Annual Estimates of GDP
(Benchmark Year Revision of 2011)

平成28年12月8日
内閣府
経済社会総合研究所
国民経済計算部

平成27年度国民経済計算年次推計においては、国内総生産(GDP)について、2008SNAへの対応を含む平成23年基準改定を反映するとともに、①平成27年度については速報値を各種の詳細な基礎統計をもとに推計した第一次年次推計値に改定し、②平成26年度については新たに入手したデータをもとに推計した第二次年次推計値に改定する。

FY2015 Annual Estimates of GDP, with the introduction of the Benchmark Year Revision of 2011 including the implementation of SNA2008, replace the preliminary estimate for FY2015 as the First Annual Estimate through incorporating various detailed source statistics, and GDP in FY2014 is re-estimated as the Second Annual Estimate with additionally available source information.

I. 国内総生産(支出側)及び各需要項目等

GDP (Expenditure Approach) and Its Components etc.

1. 速報値と年次推計値の比較(実質成長率、年度)

Comparison of the Preliminary and the Revised Estimates (Annual Real Growth Rate, Fiscal Year)

(平成23暦年連鎖価格、単位:%)

(Chained (2011) Yen, %)

	平成26年度(FY2014)		平成27年度(FY2015)				
	前年度比 ※1 括弧内は寄与度※2		前年度比 ※1		寄与度(対GDP) ※3		
	速報値 ※4 Preliminary	第二次 年次推計値 Revised	速報値 ※4 Preliminary	第一次 年次推計値 Revised	速報値 ※4 Preliminary	第一次 年次推計値 Revised	
国内総生産(GDP)	-0.9	-0.4	0.9	1.3	***	***	Gross Domestic Product
国内需要	-1.5	-1.0	0.8	1.1	0.8	1.1	Domestic Demand
民間需要	-1.9	-1.4	0.8	1.1	0.6	0.8	Private Demand
民間最終消費支出	-2.9	-2.7	-0.1	0.5	-0.1	0.3	Private Consumption
家計最終消費支出	-2.8	-2.6	-0.2	0.3	-0.1	0.2	Consumption of Households
除く持ち家の帰属家賃	-3.5	-3.4	-0.5	0.1	-0.2	0.1	Excluding Imputed Rent
民間住宅	-11.7	-9.9	2.4	2.7	0.1	0.1	Private Residential Investment
民間企業設備	0.1	2.5	2.1	0.6	0.3	0.1	Private Non-Resi. Investment
民間在庫変動	(0.6)	(0.5)	***	***	0.3	0.4	Change in Private Inventories
公的需要	-0.3	-0.1	0.7	1.2	0.2	0.3	Public Demand
政府最終消費支出	0.1	0.4	1.6	2.0	0.3	0.4	Government Consumption
公的固定資本形成	-2.6	-2.1	-2.7	-2.0	-0.1	-0.1	Public Investment
公的在庫変動	(0.0)	(0.0)	***	***	-0.0	-0.0	Change in Public Inventories
(再掲)総固定資本形成	-2.2	-0.2	1.1	0.3	0.2	0.1	(Regrouped) Gross Fixed Capital Formation
財貨・サービスの純輸出	(0.6)	(0.6)	***	***	0.1	0.2	Net Exports of Goods & Services
財貨・サービスの輸出	7.9	8.7	0.4	0.8	0.1	0.1	Exports of Goods & Services
財貨・サービスの輸入(控除)	3.4	4.1	0.0	-0.2	-0.0	0.0	(Less) Imports of Goods & Services

(参考)

(cf)

最終需要	***	-0.9	***	1.0	***	***	Final Sales of Domestic Product
国内総所得(GDI)	-0.9	-0.1	2.3	2.7	***	***	Gross Domestic Income
国民総所得(GNI)	-0.4	0.2	2.6	2.7	***	***	Gross National Income
GDPデフレーター	2.5	2.5	1.4	1.4	***	***	GDP Deflator
国内需要デフレーター	2.1	2.1	-0.2	-0.0	***	***	Domestic Demand Deflator

※1: Changes from the previous year

※2: Contributions to changes in GDP in parentheses

※3: Contributions to changes in GDP

※4: 平成28年7-9月期四半期別GDP1次速報(平成17暦年連鎖価格)

Quarterly Estimates of GDP for July-September 2016 (First Preliminary Estimates, Chained (2005) Yen)

2. 速報値と年次推計値の比較(実質値・実数、年度)

Comparison of the Preliminary and the Revised Estimates (Level in Real, Fiscal Year)

(平成23暦年連鎖価格、単位:10億円)

(Billions of Chained (2011) Yen)

	平成26年度 (FY2014)		平成27年度 (FY2015)		
	速報値 ※1 Preliminary	第二次 年次推計値 Revised	速報値 ※1 Preliminary	第一次 年次推計値 Revised	
国内総生産 (GDP)	524,774.0	510,393.1	529,368.3	517,195.3	Gross Domestic Product
国内需要	515,162.2	517,655.3	519,161.5	523,417.3	Domestic Demand
民間需要	390,943.7	388,275.4	394,113.2	392,549.9	Private Demand
民間最終消費支出	307,160.2	293,644.8	306,715.7	295,170.4	Private Consumption
家計最終消費支出	299,678.7	286,746.2	298,975.3	287,690.6	Consumption of Households
除く持ち家の帰属家賃	248,063.9	235,194.9	246,838.2	235,543.0	Excluding Imputed Rent
民間住宅	13,143.2	14,664.9	13,453.6	15,059.5	Private Residential Investment
民間企業設備	70,737.6	79,090.7	72,232.3	79,581.5	Private Non-Resi. Investment
民間在庫変動	259.5	821.1	1,785.1	2,581.1	Change in Private Inventories
公的需要	124,117.8	129,381.7	124,951.7	130,870.3	Public Demand
政府最終消費支出	102,319.4	103,235.5	103,924.3	105,340.8	Government Consumption
公的固定資本形成	21,780.7	26,056.7	21,195.9	25,546.4	Public Investment
公的在庫変動	60.2	71.9	11.1	21.8	Change in Public Inventories
(再掲)総固定資本形成	105,586.0	119,769.8	106,740.4	120,146.7	(Regrouped) Gross Fixed Capital Formation
財貨・サービスの純輸出	11,292.7	-7,243.6	11,640.1	-6,391.9	Net Exports of Goods & Services
財貨・サービスの輸出	91,729.3	82,187.7	92,081.6	82,856.0	Exports of Goods & Services
財貨・サービスの輸入(控除)	80,436.6	89,431.4	80,441.6	89,248.0	(Less) Imports of Goods & Services

(参考)

(cf)

最終需要	***	509,420.0	***	514,393.5	Final Sales of Domestic Product
国内総所得 (GDI)	503,087.0	510,011.4	514,760.3	523,706.6	Gross Domestic Income
国民総所得 (GNI)	524,766.0	529,059.9	538,381.9	543,338.8	Gross National Income
GDPデフレーター	93.3	101.5	94.6	102.9	GDP Deflator
国内需要デフレーター	97.2	101.7	97.0	101.7	Domestic Demand Deflator

※1: 平成28年7-9月期四半期別GDP1次速報(平成17暦年連鎖価格)

Quarterly Estimates of GDP for July-September 2016 (First Preliminary Estimates, Chained (2005) Yen)

3. 速報値と年次推計値の比較(名目成長率、年度)

Comparison of the Preliminary and the Revised Estimates (Annual Nominal Growth Rate, Fiscal Year)

(単位: %)

(%)

	平成26年度(FY2014)		平成27年度(FY2015)				
	前年度比 ※1 括弧内は寄与度※2		前年度比 ※1		寄与度(対GDP) ※3		
	速報値 ※4 Preliminary	第二次 年次推計値 Revised	速報値 ※4 Preliminary	第一次 年次推計値 Revised	速報値 ※4 Preliminary	第一次 年次推計値 Revised	
国内総生産(GDP)	1.5	2.1	2.3	2.8	***	***	Gross Domestic Product
国内需要	0.5	1.0	0.6	1.1	0.6	1.1	Domestic Demand
民間需要	0.1	0.7	0.6	1.1	0.5	0.8	Private Demand
民間最終消費支出	-0.8	-0.5	-0.4	0.5	-0.2	0.3	Private Consumption
家計最終消費支出	-0.7	-0.4	-0.5	0.3	-0.3	0.2	Consumption of Households
除く持ち家の帰属家賃	-0.9	-0.6	-0.6	0.3	-0.3	0.1	Excluding Imputed Rent
民間住宅	-8.5	-6.7	2.2	2.7	0.1	0.1	Private Residential Investment
民間企業設備	1.5	3.8	2.5	1.1	0.3	0.2	Private Non-Resi. Investment
民間在庫変動	(0.6)	(0.5)	***	***	0.3	0.3	Change in Private Inventories
公的需要	1.9	2.1	0.5	1.0	0.1	0.3	Public Demand
政府最終消費支出	2.2	2.4	1.3	1.7	0.3	0.3	Government Consumption
公的固定資本形成	0.4	0.8	-2.6	-1.4	-0.1	-0.1	Public Investment
公的在庫変動	(0.0)	(0.0)	***	***	-0.0	-0.0	Change in Public Inventories
(再掲)総固定資本形成	-0.2	1.7	1.3	0.7	0.3	0.2	(Regrouped) Gross Fixed Capital Formation
財貨・サービスの純輸出	(0.9)	(1.0)	***	***	1.7	1.7	Net Exports of Goods & Services
財貨・サービスの輸出	10.5	11.5	-1.1	-0.7	-0.2	-0.1	Exports of Goods & Services
財貨・サービスの輸入(控除)	4.0	4.5	-9.3	-9.2	1.9	1.8	(Less) Imports of Goods & Services

(参考)

(cf)

最終需要	***	1.6	***	2.5	***	***	Final Sales of Domestic Product
国民総所得(GNI)	2.0	2.4	2.5	2.8	***	***	Gross Domestic Income

※1: Changes from the previous year

※2: Contributions to changes in GDP in parentheses

※3: Contributions to changes in GDP

※4: 平成28年7-9月期四半期別GDP1次速報

Quarterly Estimates of GDP for July-September 2016 (First Preliminary Estimates)

4. 速報値と年次推計値の比較(名目値・実数、年度)

Comparison of the Preliminary and the Revised Estimates (Level in Nominal, Fiscal Year)

(単位:10億円)

(Billion Yen)

	平成26年度(FY2014)		平成27年度(FY2015)		
	速報値 ※1 Preliminary	第二次 年次推計値 Revised	速報値 ※1 Preliminary	第一次 年次推計値 Revised	
国内総生産(GDP)	489,564.2	517,866.6	500,621.3	532,191.4	Gross Domestic Product
国内需要	500,957.4	526,483.5	503,785.6	532,177.5	Domestic Demand
民間需要	376,231.5	395,031.7	378,459.3	399,409.6	Private Demand
民間最終消費支出	293,204.4	298,414.0	292,000.6	299,862.1	Private Consumption
家計最終消費支出	286,126.2	291,516.1	284,721.6	292,366.9	Consumption of Households
除く持ち家の帰属家賃	239,499.3	241,723.2	238,053.9	242,496.5	Excluding Imputed Rent
民間住宅	14,437.6	15,517.5	14,758.5	15,929.6	Private Residential Investment
民間企業設備	68,388.8	80,348.1	70,099.5	81,207.8	Private Non-Resi. Investment
民間在庫変動	200.6	752.1	1,600.6	2,410.2	Change in Private Inventories
公的需要	124,725.9	131,451.8	125,326.3	132,767.9	Public Demand
政府最終消費支出	100,961.2	104,258.0	102,262.8	106,026.3	Government Consumption
公的固定資本形成	23,667.7	27,116.7	23,041.1	26,724.0	Public Investment
公的在庫変動	96.9	77.1	22.4	17.6	Change in Public Inventories
(再掲)総固定資本形成	106,494.2	122,982.4	107,899.2	123,861.4	(Regrouped) Gross Fixed Capital Formation
財貨・サービスの純輸出	-11,393.1	-8,616.9	-3,164.3	13.9	Net Exports of Goods & Services
財貨・サービスの輸出	88,384.9	92,329.7	87,371.4	91,658.7	Exports of Goods & Services
財貨・サービスの輸入(控除)	99,778.0	100,946.6	90,535.7	91,644.8	(Less) Imports of Goods & Services

(参考)

(cf)

最終需要	***	517,037.4	***	529,763.7	Final Sales of Domestic Product
国民総所得(GNI)	510,592.6	537,195.2	523,495.9	552,109.3	Gross Domestic Income

※1: 平成28年7-9月期四半期別GDP1次速報

Quarterly Estimates of GDP for July-September 2016 (First Preliminary Estimates)

5. 速報値と年次推計値の比較(実質成長率、暦年)

Comparison of the Preliminary and the Revised Estimates (Annual Real Growth Rate, Calendar Year)

(平成23暦年連鎖価格、単位:%)

(Chained (2011) Yen, %)

	平成26年(CY2014)		平成27年(CY2015)				
	前年比 ※1 括弧内は寄与度※2		前年比 ※1		寄与度(対GDP) ※3		
	速報値 ※4 Preliminary	第二次 年次推計値 Revised	速報値 ※4 Preliminary	第一次 年次推計値 Revised	速報値 ※4 Preliminary	第一次 年次推計値 Revised	
国内総生産(GDP)	-0.0	0.3	0.6	1.2	***	***	Gross Domestic Product
国内需要	0.0	0.4	0.1	0.7	0.1	0.7	Domestic Demand
民間需要	-0.1	0.3	0.1	0.7	0.0	0.5	Private Demand
民間最終消費支出	-0.9	-0.9	-1.2	-0.4	-0.7	-0.2	Private Consumption
家計最終消費支出	-0.8	-0.8	-1.2	-0.5	-0.7	-0.3	Consumption of Households
除く持ち家の帰属家賃	-1.2	-1.2	-1.7	-0.9	-0.8	-0.4	Excluding Imputed Rent
民間住宅	-5.3	-4.3	-2.5	-1.6	-0.1	-0.1	Private Residential Investment
民間企業設備	3.1	5.2	1.6	1.2	0.2	0.2	Private Non-Resi. Investment
民間在庫変動	(0.2)	(0.1)	***	***	0.6	0.6	Change in Private Inventories
公的需要	0.3	0.7	0.4	0.8	0.1	0.2	Public Demand
政府最終消費支出	0.1	0.5	1.2	1.6	0.2	0.3	Government Consumption
公的固定資本形成	0.4	0.7	-2.5	-2.2	-0.1	-0.1	Public Investment
公的在庫変動	(0.0)	(0.0)	***	***	-0.0	-0.0	Change in Public Inventories
(再掲)総固定資本形成	1.3	2.9	0.1	0.1	0.0	0.0	(Regrouped) Gross Fixed Capital Formation
財貨・サービスの純輸出	(-0.0)	(-0.0)	***	***	0.4	0.5	Net Exports of Goods & Services
財貨・サービスの輸出	8.3	9.3	2.8	3.0	0.5	0.5	Exports of Goods & Services
財貨・サービスの輸入(控除)	7.2	8.3	0.4	0.1	-0.1	-0.0	(Less) Imports of Goods & Services

(参考)

(cf)

最終需要	***	0.2	***	0.6	***	***	Final Sales of Domestic Product
国内総所得(GDI)	-0.5	0.2	2.0	2.7	***	***	Gross Domestic Income
国民総所得(GNI)	-0.2	0.5	2.5	2.8	***	***	Gross National Income
GDPデフレーター	1.7	1.7	2.0	2.0	***	***	GDP Deflator
国内需要デフレーター	1.9	1.9	0.3	0.4	***	***	Domestic Demand Deflator

※1: Changes from the previous year

※2: Contributions to changes in GDP in parentheses

※3: Contributions to changes in GDP

※4: 平成28年7-9月期四半期別GDP1次速報(平成17暦年連鎖価格)

Quarterly Estimates of GDP for July-September 2016 (First Preliminary Estimates, Chained (2005) Yen)

6. 速報値と年次推計値の比較(実質値・実数、暦年)

Comparison of the Preliminary and the Revised Estimates (Level in Real, Calendar Year)

(平成23暦年連鎖価格、単位:10億円)

(Billions of Chained (2011) Yen)

	平成26年(CY2014)		平成27年(CY2015)		
	速報値 ※1 Preliminary	第二次 年次推計値 Revised	速報値 ※1 Preliminary	第一次 年次推計値 Revised	
国内総生産(GDP)	526,117.2	510,489.2	529,120.2	516,714.3	Gross Domestic Product
国内需要	518,123.6	519,525.0	518,847.9	523,142.1	Domestic Demand
民間需要	393,824.2	390,134.9	394,048.4	392,728.2	Private Demand
民間最終消費支出	310,478.3	296,435.1	306,839.2	295,224.2	Private Consumption
家計最終消費支出	302,868.2	289,410.1	299,166.8	287,883.0	Consumption of Households
除く持ち家の帰属家賃	251,377.6	238,005.1	247,164.5	235,883.2	Excluding Imputed Rent
民間住宅	13,733.6	15,202.2	13,387.8	14,951.6	Private Residential Investment
民間企業設備	71,001.0	78,762.9	72,120.1	79,714.8	Private Non-Resi. Investment
民間在庫変動	-940.5	-308.6	1,892.0	2,790.2	Change in Private Inventories
公的需要	124,224.5	129,390.3	124,710.8	130,414.4	Public Demand
政府最終消費支出	102,162.9	102,930.0	103,340.4	104,627.7	Government Consumption
公的固定資本形成	22,050.4	26,374.2	21,493.6	25,802.1	Public Investment
公的在庫変動	49.1	72.3	1.6	-1.3	Change in Public Inventories
(再掲)総固定資本形成	106,772.4	120,318.5	106,871.8	120,426.0	(Regrouped) Gross Fixed Capital Formation
財貨・サービスの純輸出	9,580.9	-8,892.0	11,839.6	-6,561.6	Net Exports of Goods & Services
財貨・サービスの輸出	90,116.2	80,695.2	92,666.4	83,139.9	Exports of Goods & Services
財貨・サービスの輸入(控除)	80,535.4	89,587.3	80,826.8	89,701.5	(Less) Imports of Goods & Services

(参考)

(cf)

最終需要	***	510,688.1	***	513,859.4	Final Sales of Domestic Product
国内総所得(GDI)	502,715.1	508,184.1	512,689.9	521,714.3	Gross Domestic Income
国民総所得(GNI)	523,110.7	526,557.1	536,319.7	541,492.4	Gross National Income
GDPデフレーター	92.5	100.6	94.4	102.7	GDP Deflator
国内需要デフレーター	96.9	101.3	97.2	101.7	Domestic Demand Deflator

※1: 平成28年7-9月期四半期別GDP1次速報(平成17暦年連鎖価格)

Quarterly Estimates of GDP for July-September 2016 (First Preliminary Estimates, Chained (2005) Yen)

7. 速報値と年次推計値の比較(名目成長率、暦年)

Comparison of the Preliminary and the Revised Estimates (Annual Nominal Growth Rate, Calendar Year)

(単位:%)

(%)

	平成26年(CY2014)		平成27年(CY2015)				
	前年比 ※1 括弧内は寄与度※2		前年比 ※1		寄与度(対GDP) ※3		
	速報値 ※4 Preliminary	第二次 年次推計値 Revised	速報値 ※4 Preliminary	第一次 年次推計値 Revised	速報値 ※4 Preliminary	第一次 年次推計値 Revised	
国内総生産(GDP)	1.6	2.1	2.5	3.3	***	***	Gross Domestic Product
国内需要	1.9	2.2	0.4	1.1	0.4	1.1	Domestic Demand
民間需要	1.8	2.2	0.3	1.1	0.2	0.9	Private Demand
民間最終消費支出	1.1	1.2	-1.0	-0.0	-0.6	-0.0	Private Consumption
家計最終消費支出	1.2	1.3	-1.0	-0.1	-0.6	-0.1	Consumption of Households
除く持ち家の帰属家賃	1.4	1.5	-1.3	-0.2	-0.6	-0.1	Excluding Imputed Rent
民間住宅	-2.0	-0.9	-1.7	-0.7	-0.1	-0.0	Private Residential Investment
民間企業設備	4.5	6.4	2.5	2.1	0.4	0.3	Private Non-Resi. Investment
民間在庫変動	(0.2)	(0.1)	***	***	0.5	0.6	Change in Private Inventories
公的需要	2.2	2.4	0.7	1.1	0.2	0.3	Public Demand
政府最終消費支出	1.8	2.1	1.4	1.7	0.3	0.3	Government Consumption
公的固定資本形成	3.4	3.4	-1.6	-0.8	-0.1	-0.0	Public Investment
公的在庫変動	(0.0)	(0.0)	***	***	-0.0	-0.0	Change in Public Inventories
(再掲)総固定資本形成	3.3	4.7	1.0	1.1	0.2	0.3	(Regrouped) Gross Fixed Capital Formation
財貨・サービスの純輸出	(-0.3)	(-0.2)	***	***	2.1	2.1	Net Exports of Goods & Services
財貨・サービスの輸出	11.4	12.6	3.4	3.8	0.6	0.7	Exports of Goods & Services
財貨・サービスの輸入(控除)	11.4	12.1	-7.3	-7.3	1.5	1.5	(Less) Imports of Goods & Services

(参考)

(cf)

最終需要	***	2.0	***	2.7	***	***	Final Sales of Domestic Product
国民総所得(GNI)	2.0	2.3	3.1	3.4	***	***	Gross Domestic Income

※1: Changes from the previous year

※2: Contributions to changes in GDP in parentheses

※3: Contributions to changes in GDP

※4: 平成28年7-9月期四半期別GDP1次速報

Quarterly Estimates of GDP for July-September 2016 (First Preliminary Estimates)

8. 速報値と年次推計値の比較(名目値・実数、暦年)

Comparison of the Preliminary and the Revised Estimates (Level in Nominal, Calendar Year)

(単位:10億円)

(Billion Yen)

	平成26年(CY2014)		平成27年(CY2015)		
	速報値 ※1 Preliminary	第二次 年次推計値 Revised	速報値 ※1 Preliminary	第一次 年次推計値 Revised	
国内総生産(GDP)	486,871.2	513,698.0	499,280.7	530,545.2	Gross Domestic Product
国内需要	502,088.1	526,365.9	504,146.2	532,258.9	Domestic Demand
民間需要	377,753.7	395,479.0	378,889.6	399,875.1	Private Demand
民間最終消費支出	295,395.3	300,117.5	292,451.9	300,081.6	Private Consumption
家計最終消費支出	288,215.5	293,112.5	285,217.8	292,713.9	Consumption of Households
除く持ち家の帰属家賃	241,587.6	243,337.3	238,557.2	242,862.5	Excluding Imputed Rent
民間住宅	14,967.5	15,959.0	14,713.3	15,842.5	Private Residential Investment
民間企業設備	68,361.8	79,736.6	70,089.8	81,429.2	Private Non-Resi. Investment
民間在庫変動	-970.9	-334.2	1,634.7	2,521.9	Change in Private Inventories
公的需要	124,334.4	130,886.9	125,256.6	132,383.8	Public Demand
政府最終消費支出	100,452.5	103,561.0	101,812.5	105,335.3	Government Consumption
公的固定資本形成	23,798.9	27,241.2	23,415.6	27,034.1	Public Investment
公的在庫変動	82.9	84.8	28.5	14.4	Change in Public Inventories
(再掲)総固定資本形成	107,128.2	122,936.8	108,218.6	124,305.7	(Regrouped) Gross Fixed Capital Formation
財貨・サービスの純輸出	-15,216.9	-12,667.9	-4,865.5	-1,713.7	Net Exports of Goods & Services
財貨・サービスの輸出	86,390.3	90,135.4	89,340.8	93,566.3	Exports of Goods & Services
財貨・サービスの輸入(控除)	101,607.2	102,803.3	94,206.3	95,280.0	(Less) Imports of Goods & Services

(参考)

(cf)

最終需要	***	513,947.4	***	528,008.9	Final Sales of Domestic Product
国民総所得(GNI)	506,607.3	532,278.9	522,196.0	550,623.6	Gross Domestic Income

※1: 平成28年7-9月期四半期別GDP1次速報

Quarterly Estimates of GDP for July-September 2016 (First Preliminary Estimates)

9. 雇用者報酬

Compensation of Employees

(1) 速報値と年次推計値の比較(名目値、前年度比)

Comparison of the Preliminary and the Revised Estimates (Annual Nominal Growth Rate, Fiscal Year)

(単位: %)

(%)

	平成26年度(FY2014)		平成27年度(FY2015)		Compensation of Employees
	速報値 ※1	第二次 年次推計値	速報値 ※1	第一次 年次推計値	
	Preliminary	Revised	Preliminary	Revised	
雇用者報酬	1.9	1.8	1.7	1.5	Compensation of Employees

(2) 速報値と年次推計値の比較(名目値・実数、年度)

Comparison of the Preliminary and the Revised Estimates (Level in Nominal, Fiscal Year)

(単位: 10億円)

(Billion Yen)

	平成26年度(FY2014)		平成27年度(FY2015)		Compensation of Employees
	速報値 ※1	第二次 年次推計値	速報値 ※1	第一次 年次推計値	
	Preliminary	Revised	Preliminary	Revised	
雇用者報酬	252,491.6	259,505.2	256,850.6	263,420.4	Compensation of Employees

(3) 速報値と年次推計値の比較(名目値、前暦年比)

Comparison of the Preliminary and the Revised Estimates (Annual Nominal Growth Rate, Calendar Year)

(単位: %)

(%)

	平成26年(CY2014)		平成27年(CY2015)		Compensation of Employees
	速報値 ※1	第二次 年次推計値	速報値 ※1	第一次 年次推計値	
	Preliminary	Revised	Preliminary	Revised	
雇用者報酬	1.6	1.6	1.6	1.3	Compensation of Employees

(4) 速報値と年次推計値の比較(名目値・実数、暦年)

Comparison of the Preliminary and the Revised Estimates (Level in Nominal, Calendar Year)

(単位: 10億円)

(Billion Yen)

	平成26年(CY2014)		平成27年(CY2015)		Compensation of Employees
	速報値 ※1	第二次 年次推計値	速報値 ※1	第一次 年次推計値	
	Preliminary	Revised	Preliminary	Revised	
雇用者報酬	251,538.3	258,546.9	255,486.6	261,947.6	Compensation of Employees

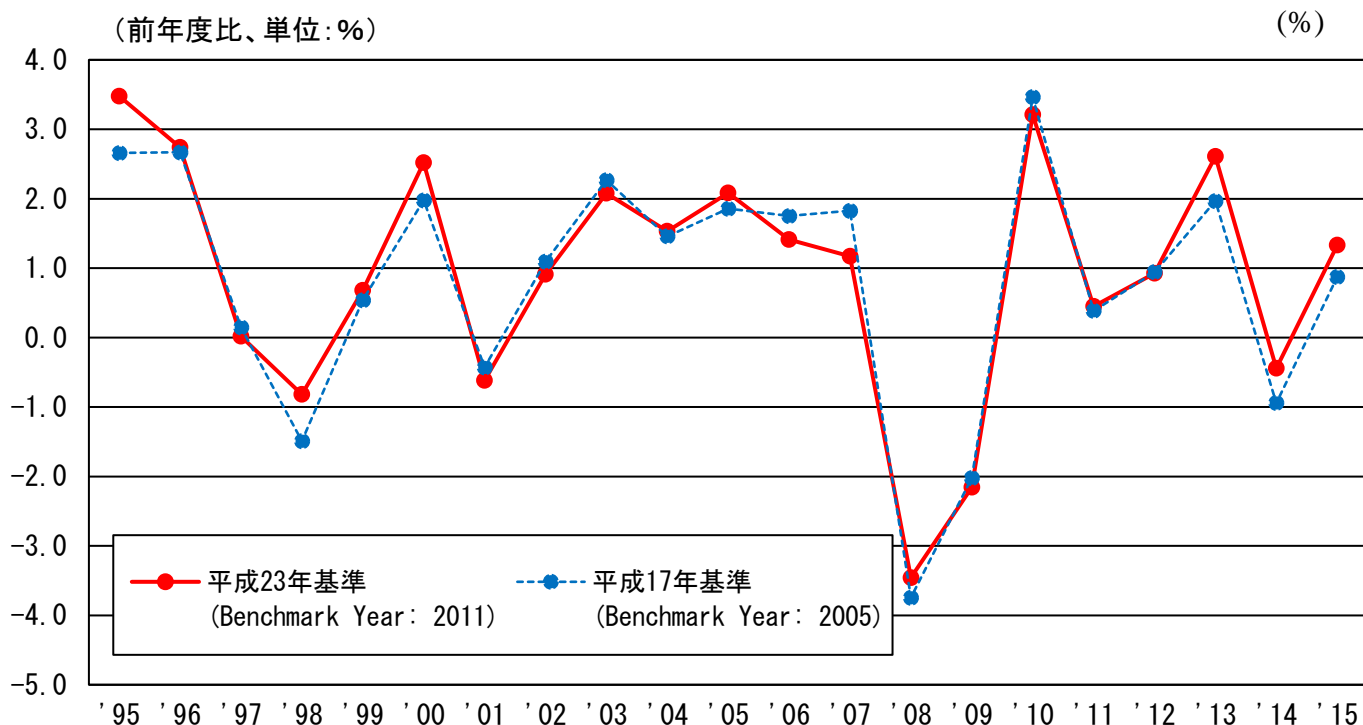
※1: 平成28年7-9月期四半期別GDP1次速報

Quarterly Estimates of GDP for July-September 2016 (First Preliminary Estimates)

Ⅱ. 平成23年基準改定値(支出側系列等)の推移
Time Series After Benchmark Year Revision of 2011 (GDP etc.)

1. 実質GDPの改定状況
Revisions to Real GDP

(1) 実質GDP成長率(前年度比)
Revisions to Annual Real GDP Growth Rate (Fiscal Year)



(前年度比、単位：%) (前年度比、単位：%)

年度(平成) Fiscal Year	7年 1995	8年 1996	9年 1997	10年 1998	11年 1999	12年 2000	13年 2001	14年 2002	15年 2003	16年 2004	17年 2005	18年 2006	19年 2007	20年 2008	21年 2009	22年 2010	23年 2011	24年 2012	25年 2013	26年 2014	27年 2015
平成23年基準 (Benchmark Year: 2011)	3.5	2.7	0.0	-0.8	0.7	2.5	-0.6	0.9	2.1	1.5	2.1	1.4	1.2	-3.5	-2.2	3.2	0.5	0.9	2.6	-0.4	1.3
平成17年基準 (Benchmark Year: 2005)	2.7	2.7	0.1	-1.5	0.5	2.0	-0.4	1.1	2.3	1.5	1.9	1.8	1.8	-3.7	-2.0	3.5	0.4	0.9	2.0	-0.9	0.9
差 (Differences)	0.8	0.1	-0.1	0.7	0.1	0.5	-0.2	-0.2	-0.2	0.1	0.2	-0.3	-0.7	0.3	-0.1	-0.3	0.1	-0.0	0.6	0.5	0.5

(2) 実質GDP及び各需要項目の伸び率(前年度比)の改定状況

Revisions to Annual Growth Rate of Real GDP and Its Components (Fiscal Year)

(前年度比、単位:%)

(%)

年度(平成) Fiscal Year		18年 2006	19年 2007	20年 2008	21年 2009	22年 2010	23年 2011	24年 2012	25年 2013	26年 2014	27年 2015	
国内総生産(GDP)	新	1.4	1.2	-3.5	-2.2	3.2	0.5	0.9	2.6	-0.4	1.3	Gross Domestic Product
	旧	1.8	1.8	-3.7	-2.0	3.5	0.4	0.9	2.0	-0.9	0.9	
	差	-0.3	-0.7	0.3	-0.1	-0.3	0.1	-0.0	0.6	0.5	0.5	
民間最終消費支出	新	0.7	0.8	-2.1	1.0	1.3	0.8	1.8	2.7	-2.7	0.5	Private Consumption
	旧	0.8	0.8	-2.0	1.2	1.6	1.4	1.7	2.3	-2.9	-0.1	
	差	-0.1	-0.0	-0.0	-0.3	-0.3	-0.7	0.1	0.4	0.2	0.7	
民間住宅	新	0.3	-14.1	-1.5	-20.3	2.5	2.9	5.1	8.3	-9.9	2.7	Private Residential Investment
	旧	0.1	-14.5	-1.1	-21.0	2.2	3.2	5.7	8.8	-11.7	2.4	
	差	0.3	0.4	-0.3	0.7	0.3	-0.3	-0.6	-0.5	1.8	0.3	
民間企業設備	新	2.6	-0.7	-6.0	-11.9	2.3	4.2	2.4	7.0	2.5	0.6	Private Non-Resi. Investment
	旧	5.9	3.0	-7.7	-12.0	3.8	4.8	0.9	3.0	0.1	2.1	
	差	-3.3	-3.7	1.7	0.1	-1.5	-0.6	1.4	4.0	2.4	-1.5	
政府最終消費支出	新	0.4	1.3	-0.6	2.8	2.1	1.7	1.3	1.7	0.4	2.0	Government Consumption
	旧	0.4	1.2	-0.4	2.7	2.0	1.2	1.5	1.6	0.1	1.6	
	差	-0.0	0.1	-0.1	0.1	0.1	0.5	-0.2	0.1	0.3	0.5	
公的固定資本形成	新	-6.4	-4.2	-4.1	9.4	-7.1	-1.9	1.3	8.6	-2.1	-2.0	Public Investment
	旧	-7.3	-4.9	-6.7	11.5	-6.4	-3.2	1.0	10.3	-2.6	-2.7	
	差	0.9	0.7	2.5	-2.1	-0.7	1.3	0.2	-1.7	0.5	0.7	
財貨・サービスの輸出	新	8.7	9.5	-10.2	-9.0	17.9	-1.6	-1.6	4.4	8.7	0.8	Exports of Goods & Services
	旧	8.7	9.4	-10.6	-9.6	17.5	-1.6	-1.4	4.4	7.9	0.4	
	差	-0.0	0.1	0.4	0.6	0.4	0.0	-0.2	0.0	0.8	0.4	
財貨・サービスの輸入 (控除)	新	3.6	2.4	-4.4	-10.7	12.1	5.2	3.8	7.1	4.1	-0.2	(Less) Imports of Goods & Services
	旧	3.8	2.4	-4.7	-10.7	12.0	5.4	3.6	6.8	3.4	0.0	
	差	-0.2	0.1	0.4	0.0	0.1	-0.2	0.2	0.4	0.7	-0.2	

※: 各項目の上段(新)は平成23年基準、中段(旧)は平成17年基準の計数を示す。

In each item, the top line contains the estimates after the revision (benchmark year: 2011), the middle line contains the estimates before the revision (benchmark year: 2005), and the bottom line presents the difference between the top and the middle line.

(3)実質GDP成長率に対する需要項目別寄与度の改定状況

Revisions to Contributions to Annual Real GDP Growth Rate (Fiscal Year)

(前年度比、単位：%)

(%)

年度(平成) Fiscal Year	18年 2006	19年 2007	20年 2008	21年 2009	22年 2010	23年 2011	24年 2012	25年 2013	26年 2014	27年 2015		
国内総生産(GDP)	新	1.4	1.2	-3.5	-2.2	3.2	0.5	0.9	2.6	-0.4	1.3	Gross Domestic Product
	旧	1.8	1.8	-3.7	-2.0	3.5	0.4	0.9	2.0	-0.9	0.9	
	差	-0.3	-0.7	0.3	-0.1	-0.3	0.1	-0.0	0.6	0.5	0.5	
民間最終消費支出	新	0.4	0.4	-1.1	0.5	0.7	0.4	1.1	1.6	-1.6	0.3	Private Consumption
	旧	0.5	0.5	-1.1	0.7	0.9	0.8	1.0	1.4	-1.7	-0.1	
	差	-0.1	-0.0	0.0	-0.2	-0.2	-0.4	0.0	0.2	0.2	0.4	
民間住宅	新	0.0	-0.5	-0.0	-0.7	0.1	0.1	0.1	0.3	-0.3	0.1	Private Residential Investment
	旧	0.0	-0.5	-0.0	-0.7	0.1	0.1	0.2	0.3	-0.4	0.1	
	差	0.0	0.0	-0.0	0.0	0.0	-0.0	-0.0	-0.0	0.1	0.0	
民間企業設備	新	0.4	-0.1	-0.9	-1.8	0.3	0.6	0.3	1.0	0.4	0.1	Private Non-Resi. Investment
	旧	0.8	0.4	-1.1	-1.7	0.5	0.6	0.1	0.4	0.0	0.3	
	差	-0.4	-0.5	0.2	-0.1	-0.2	-0.0	0.2	0.6	0.4	-0.2	
民間在庫変動	新	0.1	0.2	0.1	-1.4	1.2	0.0	-0.1	-0.5	0.5	0.4	Change in Private Inventories
	旧	-0.1	0.2	0.0	-1.5	1.1	-0.3	0.1	-0.3	0.6	0.3	
	差	0.1	-0.1	0.1	0.0	0.1	0.3	-0.2	-0.1	-0.2	0.0	
政府最終消費支出	新	0.1	0.2	-0.1	0.5	0.4	0.3	0.3	0.4	0.1	0.4	Government Consumption
	旧	0.1	0.2	-0.1	0.5	0.4	0.2	0.3	0.3	0.0	0.3	
	差	-0.0	0.0	-0.0	0.0	0.0	0.1	-0.0	0.0	0.1	0.1	
公的固定資本形成	新	-0.3	-0.2	-0.2	0.5	-0.4	-0.1	0.1	0.4	-0.1	-0.1	Public Investment
	旧	-0.3	-0.2	-0.3	0.5	-0.3	-0.1	0.0	0.5	-0.1	-0.1	
	差	0.0	0.0	0.1	-0.0	-0.1	0.0	0.0	-0.0	0.0	0.0	
公的在庫変動	新	-0.0	0.0	-0.0	0.0	-0.0	0.0	0.0	0.0	0.0	-0.0	Change in Public Inventories
	旧	-0.0	0.0	0.0	-0.0	-0.0	0.0	-0.0	0.0	0.0	-0.0	
	差	-0.0	0.0	-0.0	0.0	-0.0	-0.0	0.0	-0.0	-0.0	0.0	
財貨・サービスの輸出	新	1.3	1.5	-1.8	-1.4	2.4	-0.2	-0.2	0.7	1.4	0.1	Exports of Goods & Services
	旧	1.3	1.6	-1.9	-1.5	2.4	-0.2	-0.2	0.7	1.3	0.1	
	差	-0.0	-0.0	0.1	0.1	0.0	0.0	-0.0	-0.0	0.1	0.1	
財貨・サービスの輸入 (控除)	新	-0.5	-0.4	0.7	1.7	-1.5	-0.7	-0.6	-1.2	-0.8	0.0	(Less) Imports of Goods & Services
	旧	-0.5	-0.4	0.8	1.7	-1.5	-0.8	-0.6	-1.2	-0.7	-0.0	
	差	0.0	-0.0	-0.1	-0.1	0.0	0.1	-0.0	-0.0	-0.1	0.0	

※：各項目の上段(新)は平成23年基準、中段(旧)は平成17年基準の計数を示す。

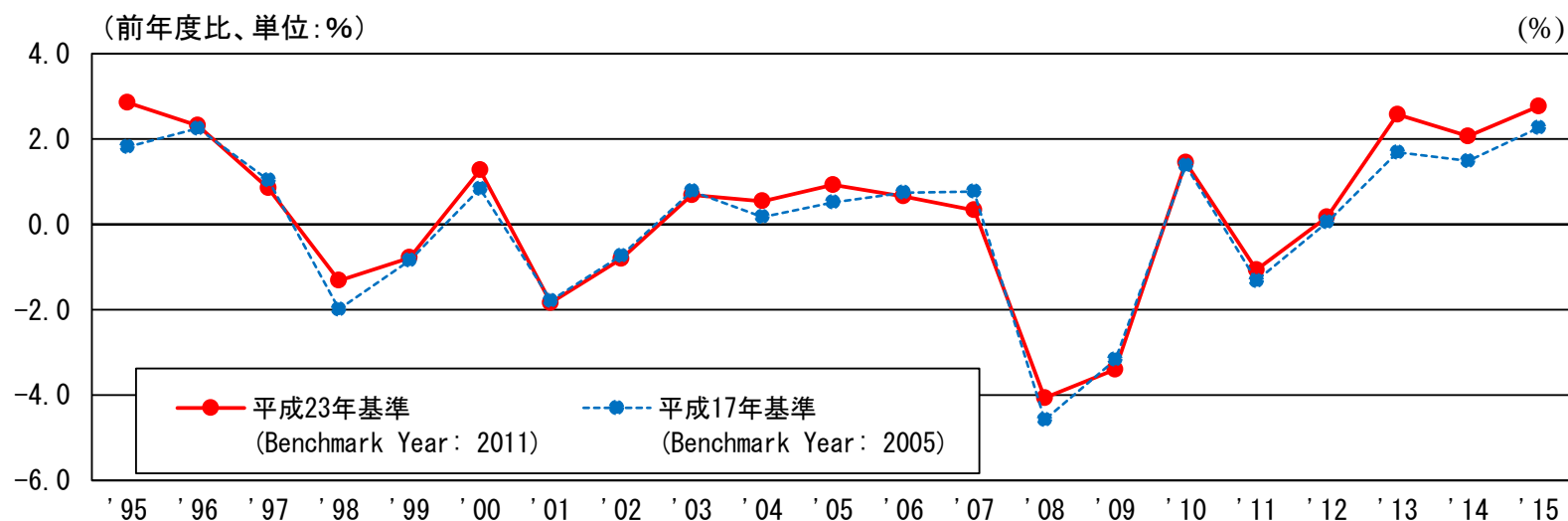
In each item, the top line contains the estimates after the revision (benchmark year: 2011), the middle line contains the estimates before the revision (benchmark year: 2005), and the bottom line presents the difference between the top and the middle line.

2. 名目GDPの改定状況

Revisions to Nominal GDP

(1) 名目GDP成長率(前年度比)

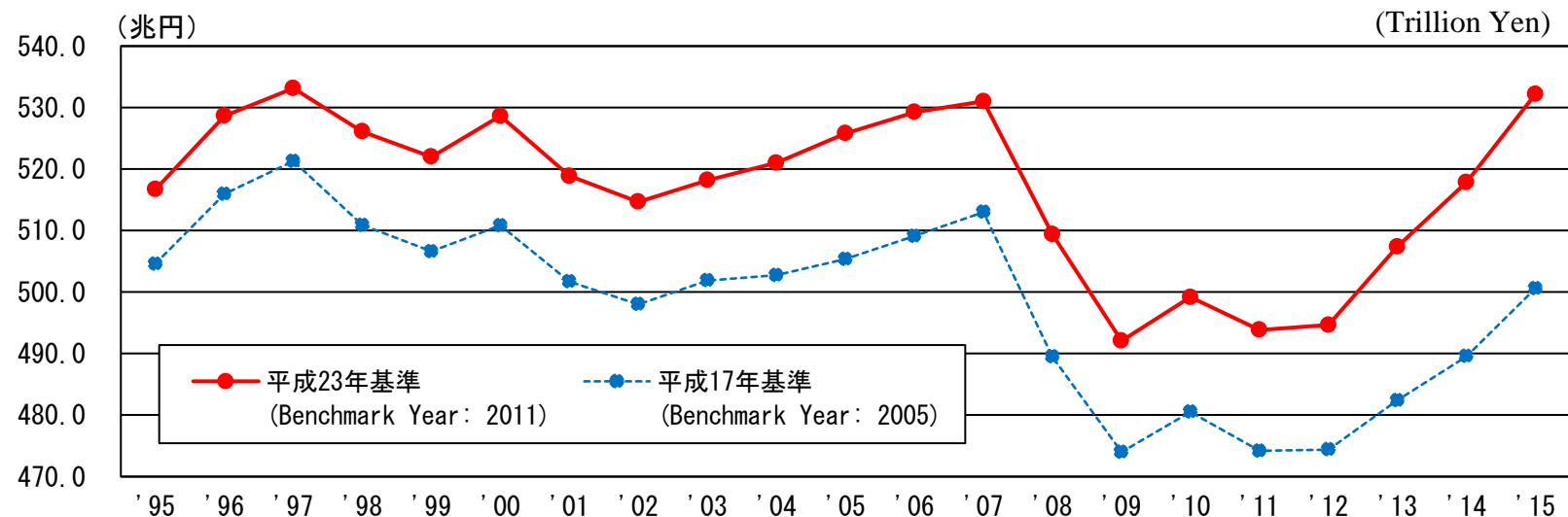
Revisions to Annual Nominal GDP Growth Rate (Fiscal Year)



年度(平成) Fiscal Year	6年 1994	7年 1995	8年 1996	9年 1997	10年 1998	11年 1999	12年 2000	13年 2001	14年 2002	15年 2003	16年 2004	17年 2005	18年 2006	19年 2007	20年 2008	21年 2009	22年 2010	23年 2011	24年 2012	25年 2013	26年 2014	27年 2015
平成23年基準 (Benchmark Year: 2011)	***	2.9	2.3	0.8	-1.3	-0.8	1.3	-1.8	-0.8	0.7	0.5	0.9	0.7	0.3	-4.1	-3.4	1.4	-1.1	0.2	2.6	2.1	2.8
平成17年基準 (Benchmark Year: 2005)	***	1.8	2.2	1.0	-2.0	-0.8	0.8	-1.8	-0.7	0.8	0.2	0.5	0.7	0.8	-4.6	-3.2	1.4	-1.3	0.0	1.7	1.5	2.3
差 (Differences)	***	1.0	0.1	-0.2	0.7	0.1	0.4	-0.1	-0.1	-0.1	0.4	0.4	-0.1	-0.4	0.5	-0.2	0.1	0.3	0.1	0.9	0.6	0.5

(2) 名目GDP(実額)(年度)

Revisions to Nominal GDP (Fiscal Year)



年度(平成) Fiscal Year	6年 1994	7年 1995	8年 1996	9年 1997	10年 1998	11年 1999	12年 2000	13年 2001	14年 2002	15年 2003	16年 2004	17年 2005	18年 2006	19年 2007	20年 2008	21年 2009	22年 2010	23年 2011	24年 2012	25年 2013	26年 2014	27年 2015
平成23年基準 (Benchmark Year: 2011)	502.4	516.7	528.7	533.1	526.1	522.0	528.6	518.9	514.7	518.2	521.0	525.8	529.3	531.0	509.4	492.1	499.2	493.9	494.7	507.4	517.9	532.2
平成17年基準 (Benchmark Year: 2005)	495.6	504.6	515.9	521.3	510.9	506.6	510.8	501.7	498.0	501.9	502.8	505.3	509.1	513.0	489.5	474.0	480.5	474.2	474.4	482.4	489.6	500.6
差 (Differences)	6.8	12.1	12.7	11.9	15.2	15.4	17.8	17.2	16.7	16.3	18.2	20.5	20.1	18.0	19.9	18.1	18.7	19.7	20.3	25.0	28.3	31.6

(3) 名目GDP及び各需要項目の伸び率(前年度比)の改定状況

Revisions to Annual Growth Rate of Nominal GDP and Its Components (Fiscal Year)

(前年度比、単位:%)

(%)

年度(平成) Fiscal Year		18年 2006	19年 2007	20年 2008	21年 2009	22年 2010	23年 2011	24年 2012	25年 2013	26年 2014	27年 2015	
国内総生産(GDP)	新	0.7	0.3	-4.1	-3.4	1.4	-1.1	0.2	2.6	2.1	2.8	Gross Domestic Product
	旧	0.7	0.8	-4.6	-3.2	1.4	-1.3	0.0	1.7	1.5	2.3	
	差	-0.1	-0.4	0.5	-0.2	0.1	0.3	0.1	0.9	0.6	0.5	
民間最終消費支出	新	0.6	0.7	-1.9	-1.4	0.1	0.3	0.9	3.0	-0.5	0.5	Private Consumption
	旧	0.3	0.5	-2.2	-1.4	0.1	0.7	0.7	2.5	-0.8	-0.4	
	差	0.2	0.3	0.4	-0.1	-0.0	-0.3	0.3	0.5	0.3	0.9	
民間住宅	新	2.2	-12.5	0.7	-22.7	2.4	3.1	4.4	11.5	-6.7	2.7	Private Residential Investment
	旧	2.1	-12.9	1.1	-23.5	2.3	3.7	5.1	12.0	-8.5	2.2	
	差	0.1	0.4	-0.3	0.8	0.0	-0.6	-0.7	-0.5	1.9	0.4	
民間企業設備	新	2.6	-0.7	-6.1	-14.5	1.2	3.3	2.0	7.8	3.8	1.1	Private Non-Resi. Investment
	旧	5.7	2.9	-7.6	-14.5	2.0	3.8	0.7	3.9	1.5	2.5	
	差	-3.1	-3.6	1.5	-0.0	-0.8	-0.5	1.2	3.8	2.2	-1.4	
政府最終消費支出	新	-0.5	1.5	-0.6	1.3	1.7	1.6	0.6	1.5	2.4	1.7	Government Consumption
	旧	-0.5	1.4	-0.4	1.4	1.4	1.2	0.8	1.4	2.2	1.3	
	差	0.1	0.0	-0.2	-0.2	0.3	0.5	-0.2	0.1	0.2	0.4	
公的固定資本形成	新	-5.2	-2.8	-2.3	5.8	-7.2	-1.9	0.8	10.2	0.8	-1.4	Public Investment
	旧	-6.0	-3.0	-4.0	7.7	-6.5	-2.6	0.8	12.4	0.4	-2.6	
	差	0.8	0.3	1.7	-1.9	-0.7	0.6	0.1	-2.2	0.4	1.2	
財貨・サービスの輸出	新	12.0	10.0	-14.8	-17.7	14.7	-3.7	-0.8	14.1	11.5	-0.7	Exports of Goods & Services
	旧	11.9	10.0	-15.0	-17.9	14.8	-3.9	-0.9	13.3	10.5	-1.1	
	差	0.1	0.0	0.2	0.1	-0.0	0.2	0.1	0.9	1.0	0.4	
財貨・サービスの輸入 (控除)	新	12.3	9.6	-4.9	-24.9	15.3	11.0	4.6	18.9	4.5	-9.2	(Less) Imports of Goods & Services
	旧	12.3	9.7	-4.9	-25.0	15.5	11.2	4.5	18.8	4.0	-9.3	
	差	-0.0	-0.0	0.0	0.1	-0.1	-0.2	0.1	0.1	0.5	0.0	

※: 各項目の上段(新)は平成23年基準、中段(旧)は平成17年基準の計数を示す。

In each item, the top line contains the estimates after the revision (benchmark year: 2011), the middle line contains the estimates before the revision (benchmark year: 2005), and the bottom line presents the difference between the top and the middle line.

(4) 名目GDP成長率に対する需要項目別寄与度の改定状況

Revisions to Contributions to Annual Nominal GDP Growth Rate (Fiscal Year)

(前年度比、単位：%)

(%)

年度(平成) Fiscal Year		18年 2006	19年 2007	20年 2008	21年 2009	22年 2010	23年 2011	24年 2012	25年 2013	26年 2014	27年 2015	
国内総生産(GDP)	新	0.7	0.3	-4.1	-3.4	1.4	-1.1	0.2	2.6	2.1	2.8	Gross Domestic Product
	旧	0.7	0.8	-4.6	-3.2	1.4	-1.3	0.0	1.7	1.5	2.3	
	差	-0.1	-0.4	0.5	-0.2	0.1	0.3	0.1	0.9	0.6	0.5	
民間最終消費支出	新	0.3	0.4	-1.0	-0.8	0.1	0.2	0.6	1.8	-0.3	0.3	Private Consumption
	旧	0.2	0.3	-1.3	-0.8	0.1	0.4	0.4	1.5	-0.5	-0.2	
	差	0.1	0.1	0.2	-0.0	-0.0	-0.2	0.1	0.2	0.2	0.5	
民間住宅	新	0.1	-0.5	0.0	-0.8	0.1	0.1	0.1	0.3	-0.2	0.1	Private Residential Investment
	旧	0.1	-0.5	0.0	-0.8	0.1	0.1	0.1	0.4	-0.3	0.1	
	差	0.0	0.0	-0.0	0.0	0.0	-0.0	-0.0	-0.0	0.1	0.0	
民間企業設備	新	0.4	-0.1	-1.0	-2.2	0.2	0.5	0.3	1.1	0.6	0.2	Private Non-Resi. Investment
	旧	0.8	0.4	-1.1	-2.1	0.3	0.5	0.1	0.5	0.2	0.3	
	差	-0.4	-0.5	0.2	-0.1	-0.1	-0.0	0.2	0.6	0.4	-0.2	
民間在庫変動	新	0.1	0.2	-0.0	-1.2	1.2	0.1	-0.1	-0.5	0.5	0.3	Change in Private Inventories
	旧	-0.0	0.2	-0.1	-1.3	1.0	-0.2	0.1	-0.4	0.6	0.3	
	差	0.1	-0.1	0.0	0.0	0.2	0.3	-0.2	-0.1	-0.2	0.0	
政府最終消費支出	新	-0.1	0.3	-0.1	0.2	0.3	0.3	0.1	0.3	0.5	0.3	Government Consumption
	旧	-0.1	0.3	-0.1	0.3	0.3	0.2	0.2	0.3	0.4	0.3	
	差	0.0	0.0	-0.0	-0.0	0.1	0.1	-0.0	0.0	0.0	0.1	
公的固定資本形成	新	-0.3	-0.1	-0.1	0.3	-0.4	-0.1	0.0	0.5	0.0	-0.1	Public Investment
	旧	-0.3	-0.1	-0.2	0.3	-0.3	-0.1	0.0	0.5	0.0	-0.1	
	差	0.0	-0.0	0.1	-0.0	-0.1	0.0	0.0	-0.0	0.0	0.1	
公的在庫変動	新	-0.0	0.0	-0.0	0.0	-0.0	0.0	-0.0	0.0	0.0	-0.0	Change in Public Inventories
	旧	-0.0	0.0	0.0	-0.0	-0.0	0.0	-0.0	0.0	0.0	-0.0	
	差	-0.0	0.0	-0.0	0.0	-0.0	-0.0	0.0	-0.0	-0.0	0.0	
財貨・サービスの輸出	新	1.7	1.6	-2.6	-2.8	2.0	-0.6	-0.1	2.1	1.9	-0.1	Exports of Goods & Services
	旧	1.8	1.6	-2.7	-2.9	2.0	-0.6	-0.1	2.0	1.7	-0.2	
	差	-0.0	-0.0	0.1	0.1	-0.0	0.0	0.0	0.1	0.1	0.1	
財貨・サービスの輸入 (控除)	新	-1.6	-1.4	0.8	4.0	-1.9	-1.5	-0.7	-3.1	-0.9	1.8	(Less) Imports of Goods & Services
	旧	-1.7	-1.5	0.8	4.1	-2.0	-1.6	-0.7	-3.2	-0.8	1.9	
	差	0.1	0.0	-0.0	-0.1	0.1	0.1	0.0	0.1	-0.1	-0.1	

※： 各項目の上段(新)は平成23年基準、中段(旧)は平成17年基準の計数を示す。

In each item, the top line contains the estimates after the revision (benchmark year: 2011), the middle line contains the estimates before the revision (benchmark year: 2005), and the bottom line presents the difference between the top and the middle line.

(5) 名目GDP及び各需要項目の改定状況

Revisions to Nominal GDP and Its Components (Fiscal Year)

(実額、単位:兆円)

(Trillion Yen)

年度(平成) Fiscal Year	18年 2006	19年 2007	20年 2008	21年 2009	22年 2010	23年 2011	24年 2012	25年 2013	26年 2014	27年 2015		
国内総生産(GDP)	新	529.3	531.0	509.4	492.1	499.2	493.9	494.7	507.4	517.9	532.2	Gross Domestic Product
	旧	509.1	513.0	489.5	474.0	480.5	474.2	474.4	482.4	489.6	500.6	
	差	20.1	18.0	19.9	18.1	18.7	19.7	20.3	25.0	28.3	31.6	
民間最終消費支出	新	294.7	296.9	291.4	287.2	287.4	288.4	291.2	300.0	298.4	299.9	Private Consumption
	旧	293.4	294.7	288.1	284.2	284.5	286.4	288.4	295.7	293.2	292.0	
	差	1.4	2.2	3.3	3.0	3.0	2.0	2.8	4.3	5.2	7.9	
民間住宅	新	19.9	17.4	17.5	13.5	13.9	14.3	14.9	16.6	15.5	15.9	Private Residential Investment
	旧	18.8	16.4	16.5	12.6	12.9	13.4	14.1	15.8	14.4	14.8	
	差	1.1	1.1	1.0	0.9	0.9	0.9	0.8	0.8	1.1	1.2	
民間企業設備	新	84.5	83.9	78.8	67.4	68.2	70.4	71.8	77.4	80.3	81.2	Private Non-Resi. Investment
	旧	74.7	76.8	71.0	60.7	61.9	64.3	64.8	67.4	68.4	70.1	
	差	9.8	7.1	7.8	6.6	6.2	6.1	7.0	10.1	12.0	11.1	
民間在庫変動	新	0.9	1.7	1.7	-4.7	1.0	1.4	0.7	-1.6	0.8	2.4	Change in Private Inventories
	旧	0.5	1.7	1.3	-5.0	-0.3	-1.4	-1.1	-2.8	0.2	1.6	
	差	0.5	0.1	0.3	0.3	1.3	2.8	1.8	1.2	0.6	0.8	
政府最終消費支出	新	94.5	95.9	95.3	96.6	98.2	99.7	100.4	101.8	104.3	106.0	Government Consumption
	旧	91.9	93.3	92.9	94.2	95.5	96.6	97.5	98.8	101.0	102.3	
	差	2.6	2.6	2.4	2.3	2.6	3.1	2.9	3.0	3.3	3.8	
公的固定資本形成	新	26.4	25.7	25.1	26.6	24.7	24.2	24.4	26.9	27.1	26.7	Public Investment
	旧	22.8	22.1	21.2	22.8	21.3	20.8	21.0	23.6	23.7	23.0	
	差	3.7	3.6	3.9	3.7	3.3	3.4	3.4	3.3	3.4	3.7	
公的在庫変動	新	-0.0	0.1	-0.0	0.0	-0.1	0.0	0.0	0.0	0.1	0.0	Change in Public Inventories
	旧	-0.0	0.1	0.1	-0.0	-0.1	0.1	-0.0	0.0	0.1	0.0	
	差	-0.0	0.0	-0.1	0.1	0.0	-0.0	0.1	0.0	-0.0	-0.0	
財貨・サービスの輸出	新	85.8	94.4	80.4	66.2	75.9	73.1	72.5	82.8	92.3	91.7	Exports of Goods & Services
	旧	84.1	92.4	78.6	64.6	74.1	71.2	70.6	80.0	88.4	87.4	
	差	1.7	1.9	1.8	1.6	1.8	1.9	1.9	2.8	3.9	4.3	
財貨・サービスの輸入 (控除)	新	77.5	85.0	80.8	60.7	70.0	77.7	81.3	96.6	100.9	91.6	(Less) Imports of Goods & Services
	旧	76.9	84.4	80.2	60.2	69.5	77.3	80.8	95.9	99.8	90.5	
	差	0.6	0.6	0.6	0.5	0.5	0.4	0.5	0.7	1.2	1.1	

※: 各項目の上段(新)は平成23年基準、中段(旧)は平成17年基準の計数を示す。

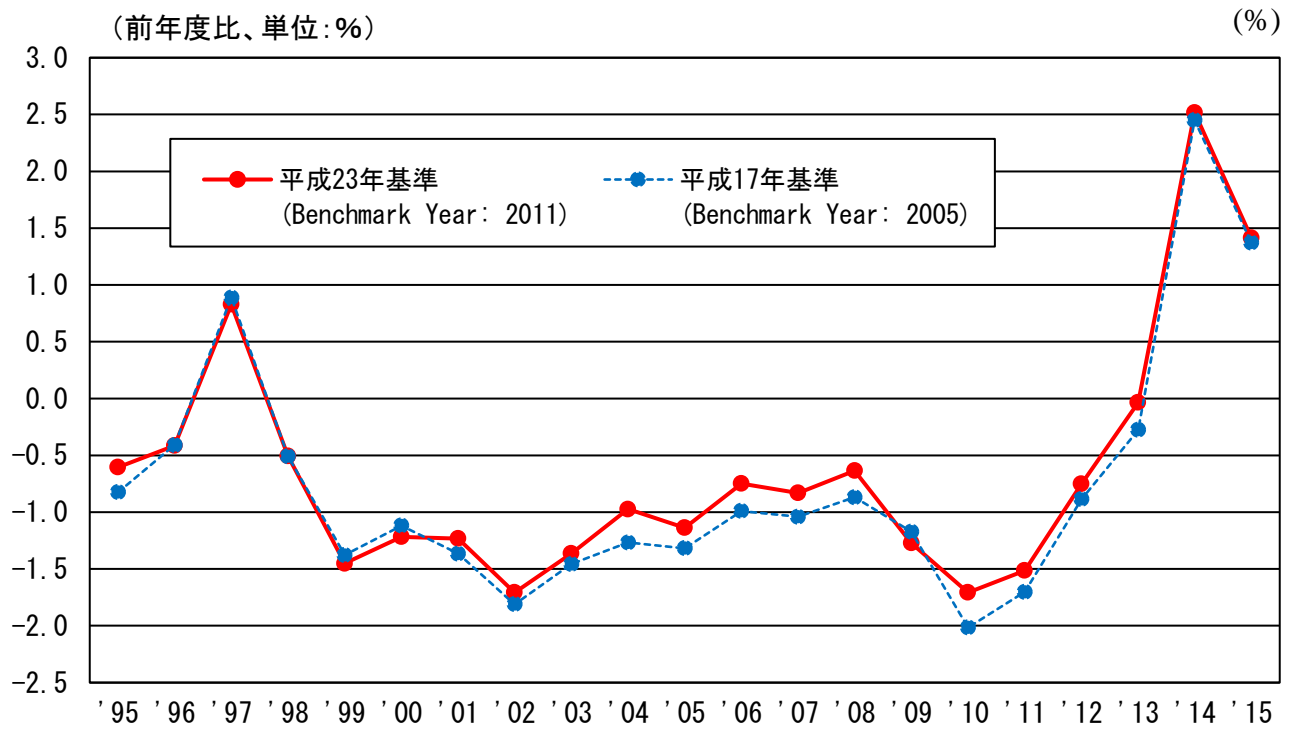
In each item, the top line contains the estimates after the revision (benchmark year: 2011), the middle line contains the estimates before the revision (benchmark year: 2005), and the bottom line presents the difference between the top and the middle line.

3. GDPデフレーターの変動状況

Revisions to GDP Deflator

(1) GDPデフレーター上昇率(前年度比)の変動状況

Revisions to Annual Percent Change in GDP Deflator



(前年度比、単位：%)

(%)

年度(平成) Fiscal Year	7年 1995	8年 1996	9年 1997	10年 1998	11年 1999	12年 2000	13年 2001	14年 2002	15年 2003	16年 2004	17年 2005	18年 2006	19年 2007	20年 2008	21年 2009	22年 2010	23年 2011	24年 2012	25年 2013	26年 2014	27年 2015
平成23年基準 (Benchmark Year: 2011)	-0.6	-0.4	0.8	-0.5	-1.5	-1.2	-1.2	-1.7	-1.4	-1.0	-1.1	-0.7	-0.8	-0.6	-1.3	-1.7	-1.5	-0.8	-0.0	2.5	1.4
平成17年基準 (Benchmark Year: 2005)	-0.8	-0.4	0.9	-0.5	-1.4	-1.1	-1.4	-1.8	-1.5	-1.3	-1.3	-1.0	-1.0	-0.9	-1.2	-2.0	-1.7	-0.9	-0.3	2.5	1.4
差 (Differences)	0.2	-0.0	-0.1	0.0	-0.1	-0.1	0.1	0.1	0.1	0.3	0.2	0.2	0.2	0.2	-0.1	0.3	0.2	0.1	0.2	0.1	0.0

(2) GDPデフレーター及び各項目の伸び率(前年度比)の改定状況

Revisions to Annual Percent Change in GDP Deflator and its Components (Fiscal Year)

(前年比、単位:%)

(%)

年度(平成) Fiscal Year		18年 2006	19年 2007	20年 2008	21年 2009	22年 2010	23年 2011	24年 2012	25年 2013	26年 2014	27年 2015	
国内総生産(GDP)	新	-0.7	-0.8	-0.6	-1.3	-1.7	-1.5	-0.8	-0.0	2.5	1.4	Gross Domestic Product
	旧	-1.0	-1.0	-0.9	-1.2	-2.0	-1.7	-0.9	-0.3	2.5	1.4	
	差	0.2	0.2	0.2	-0.1	0.3	0.2	0.1	0.2	0.1	0.0	
民間最終消費支出	新	-0.2	-0.1	0.2	-2.4	-1.2	-0.4	-0.8	0.3	2.2	-0.0	Private Consumption
	旧	-0.5	-0.4	-0.2	-2.6	-1.5	-0.7	-1.0	0.2	2.1	-0.3	
	差	0.3	0.3	0.4	0.2	0.3	0.3	0.2	0.1	0.1	0.2	
民間住宅	新	1.9	1.8	2.2	-3.1	-0.1	0.1	-0.7	2.9	3.6	-0.0	Private Residential Investment
	旧	2.1	1.8	2.2	-3.2	0.2	0.5	-0.6	2.9	3.6	-0.1	
	差	-0.2	-0.0	-0.0	0.2	-0.3	-0.3	-0.1	0.0	0.0	0.1	
民間企業設備	新	0.0	-0.0	-0.1	-3.0	-1.1	-0.9	-0.4	0.8	1.3	0.4	Private Non-Resi. Investment
	旧	-0.2	-0.1	0.2	-2.8	-1.7	-0.9	-0.2	1.0	1.4	0.4	
	差	0.2	0.0	-0.2	-0.2	0.6	0.0	-0.2	-0.2	-0.2	0.1	
政府最終消費支出	新	-0.8	0.2	-0.0	-1.4	-0.5	-0.1	-0.7	-0.3	2.0	-0.3	Government Consumption
	旧	-0.9	0.2	0.0	-1.2	-0.6	-0.0	-0.7	-0.2	2.0	-0.3	
	差	0.1	-0.1	-0.0	-0.2	0.1	-0.1	-0.0	-0.0	-0.1	-0.1	
公的固定資本形成	新	1.2	1.5	2.0	-3.3	-0.1	0.0	-0.4	1.5	2.9	0.5	Public Investment
	旧	1.3	2.0	2.9	-3.4	-0.1	0.7	-0.2	1.9	3.1	0.0	
	差	-0.1	-0.4	-0.9	0.1	0.0	-0.6	-0.2	-0.4	-0.1	0.5	
財貨・サービスの輸出	新	3.0	0.5	-5.0	-9.6	-2.7	-2.2	0.8	9.3	2.6	-1.5	Exports of Goods & Services
	旧	3.0	0.5	-4.9	-9.1	-2.4	-2.4	0.6	8.5	2.4	-1.5	
	差	0.1	-0.0	-0.2	-0.5	-0.3	0.2	0.3	0.8	0.1	-0.0	
財貨・サービスの輸入 (控除)	新	8.4	7.0	-0.5	-16.0	2.9	5.6	0.8	11.0	0.3	-9.0	(Less) Imports of Goods & Services
	旧	8.3	7.1	-0.2	-16.0	3.1	5.5	0.9	11.3	0.6	-9.3	
	差	0.1	-0.1	-0.3	0.0	-0.2	0.0	-0.1	-0.3	-0.2	0.2	

※: 各項目の上段(新)は平成23年基準、中段(旧)は平成17年基準の計数を示す。

In each item, the top line contains the estimates after the revision (benchmark year: 2011), the middle line contains the estimates before the revision (benchmark year: 2005), and the bottom line presents the difference between the top and the middle line.

4. 雇用者報酬(名目)の改定状況

Revisions to Compensation of Employees (Nominal, Fiscal Year)

○雇用者報酬

Compensation of Employees

年度(平成) Fiscal Year	18年 2006	19年 2007	20年 2008	21年 2009	22年 2010	23年 2011	24年 2012	25年 2013	26年 2014	27年 2015
(前年度比、単位:%) 新	1.1	0.8	-0.1	-4.4	0.4	0.7	-0.3	0.7	1.8	1.5
(Annual Nominal Growth Rate, %) 旧	0.7	-0.0	-0.5	-4.4	0.4	0.7	0.1	0.8	1.9	1.7
差	0.4	0.9	0.4	0.0	0.0	-0.0	-0.4	-0.1	-0.1	-0.2
(実額、単位:兆円) 新	260.8	262.9	262.6	251.1	252.2	253.9	253.1	254.9	259.5	263.4
(Level in Nominal, Trillion Yen) 旧	255.7	255.6	254.3	243.0	244.0	245.6	245.9	247.9	252.5	256.9
差	5.0	7.3	8.3	8.1	8.2	8.3	7.2	7.0	7.0	6.6

※: 各項目の上段(新)は平成23年基準、中段(旧)は平成17年基準の計数を示す。

In each item, the top line contains the estimates after the revision (benchmark year: 2011), the middle line contains the estimates before the revision (benchmark year: 2005), and the bottom line presents the difference between the top and the middle line.