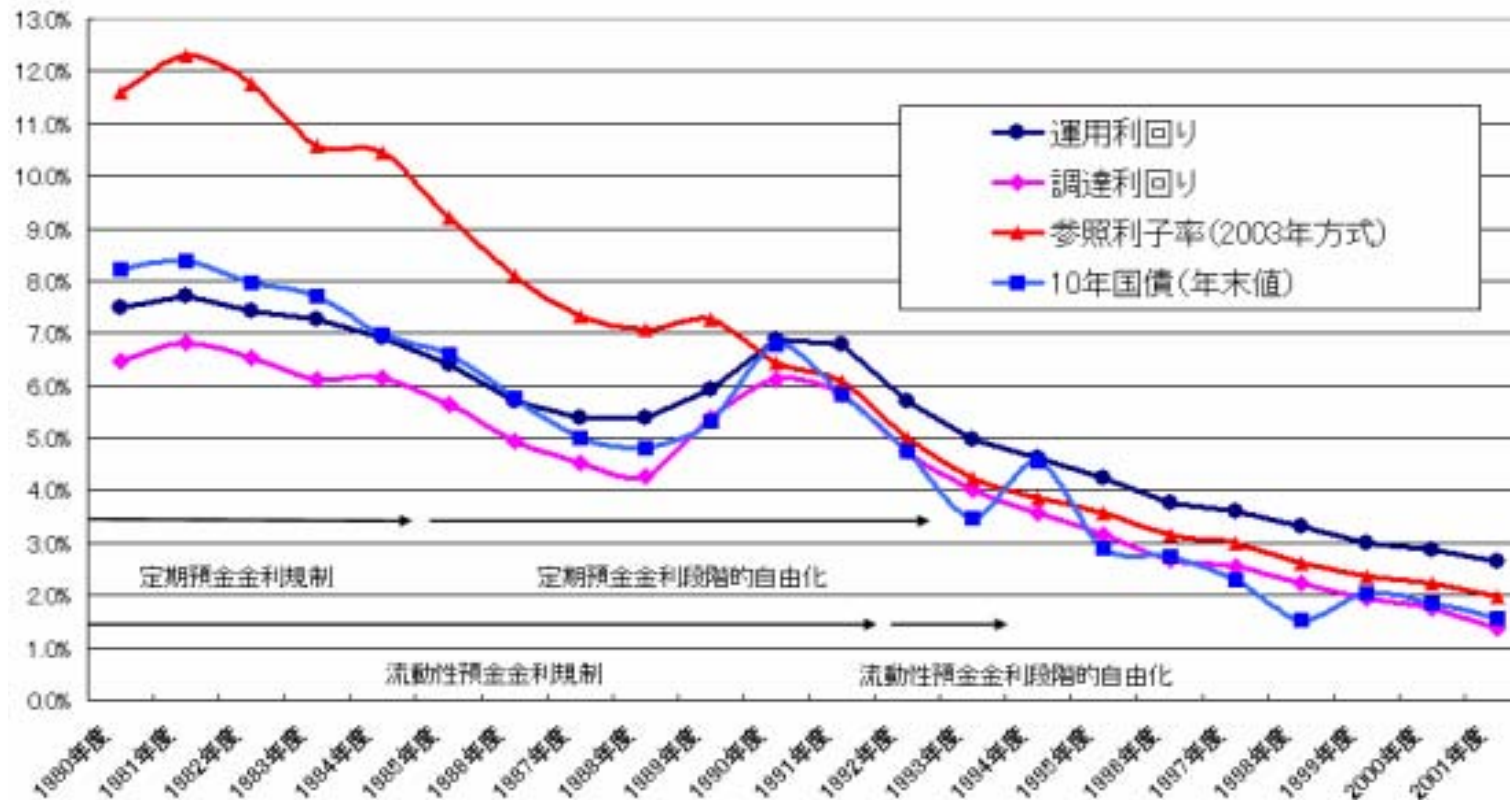


図表1 FISIM対象金融仲介機関運用・調達利率と参照利率、10年国債の動向



(注)定期預金金利完全自由化:平成5年6月より 流動性預金完全自由化:平成6年10月より

< 図表2 FISIM対象金融仲介機関の運用・調達利率と参照利率の80年代計数 >

	1980年度	1981年度	1982年度	1983年度	1984年度	1985年度	1986年度	1987年度	1988年度	1989年度
運用利率	7.4947%	7.7091%	7.4208%	7.2627%	6.9193%	6.4131%	5.6937%	5.3959%	5.3854%	5.9253%
参照利率	11.6051%	12.3146%	11.7484%	10.5700%	10.4439%	9.2138%	8.0809%	7.3377%	7.0726%	7.2514%
調達利率	6.4702%	6.8138%	6.5280%	6.1107%	6.1420%	5.6292%	4.9521%	4.5386%	4.2673%	5.3701%

図表3 FISIM産出推計(試算)

単位:百万円、%

	1980年度	1981年度	1982年度	1983年度	1984年度
運用資産残高平残(国内ベース)	519,139,800	578,748,050	652,262,200	730,225,450	812,344,850
受取利子(国内ベース)	38,907,926	44,616,379	48,403,023	53,034,133	56,208,216
運用利率	7.4947%	7.7091%	7.4208%	7.2627%	6.9193%
調達負債残高平残(国内ベース)	567,318,893	636,379,602	712,678,030	792,850,374	882,259,847
支払利子(国内ベース)	36,706,782	43,361,780	46,523,564	48,449,063	54,188,015
調達利率	6.4702%	6.8138%	6.5280%	6.1107%	6.1420%

A. 2003年方式

参照利率	11.6051%	12.3146%	11.7484%	10.5700%	10.4439%
FISIM産出総額	7,792,390	8,351,670	8,977,380	11,204,513	9,322,037
借手(運用)	-21,338,928	-26,653,889	-28,227,638	-24,150,567	-28,632,082
貸し手(調達)	29,131,318	35,005,559	37,205,017	35,355,080	37,954,120

(参考)現行帰属利子	9,276,235	8,790,994	10,181,013	11,203,177	11,823,734
差額(現行帰属利子-FISIM)	1,483,845	439,324	1,203,633	-1,336	2,501,697

B. 単純平均方式

参照利率	6.9825%	7.2615%	6.9744%	6.6867%	6.5306%
FISIM産出総額	5,565,228	5,439,497	6,093,096	8,772,627	6,586,074
借手(運用)	2,659,219	2,590,755	2,911,700	4,205,960	3,157,175
貸し手(調達)	2,906,009	2,848,742	3,181,396	4,566,667	3,428,899

(参考)現行帰属利子	9,276,235	8,790,994	10,181,013	11,203,177	11,823,734
差額(現行帰属利子-FISIM)	3,711,007	3,351,497	4,087,917	2,430,550	5,237,660

A - Bの差	2,227,163	2,912,173	2,884,283	2,431,886	2,735,963
---------	-----------	-----------	-----------	-----------	-----------

(図表3 続き 試算)

単位:百万円、%

	1985年度	1986年度	1987年度	1988年度	1989年度
運用資産残高平残(国内ベース)	893,479,550	983,914,950	1,099,185,150	1,223,211,350	1,333,387,150
受取利子(国内ベース)	57,300,113	56,020,897	59,310,695	65,875,114	79,007,042
運用利率	6.4131%	5.6937%	5.3959%	5.3854%	5.9253%
調達負債残高平残(国内ベース)	975,960,845	1,088,313,580	1,226,110,012	1,371,536,303	1,476,921,422
支払利子(国内ベース)	54,938,981	53,894,656	55,648,286	58,526,919	79,312,225
調達利率	5.6292%	4.9521%	4.5386%	4.2673%	5.3701%

## A. 2003年方式

参照利率	9.2138%	8.0809%	7.3377%	7.0726%	7.2514%
FISIM産出総額	9,960,766	10,562,634	12,975,758	17,838,581	10,103,045
借手(運用)	-25,023,001	-23,488,692	-21,344,067	-20,637,370	-17,682,035
貸手(調達)	34,983,766	34,051,326	34,319,825	38,475,951	27,785,080

(参考)現行帰属利子	12,651,750	12,770,604	15,343,564	15,873,258	17,280,912
差額(現行帰属利子-FISIM)	2,690,984	2,207,970	2,367,806	-1,965,323	7,177,867

## B. 単純平均方式

参照利率	6.0212%	5.3229%	4.9672%	4.8263%	5.6477%
FISIM産出総額	7,327,480	7,683,275	9,967,073	14,506,858	7,801,198
借手(運用)	3,502,093	3,648,096	4,711,513	6,838,797	3,701,379
貸手(調達)	3,825,387	4,035,179	5,255,560	7,668,061	4,099,819

(参考)現行帰属利子	12,651,750	12,770,604	15,343,564	15,873,258	17,280,912
差額(現行帰属利子-FISIM)	5,324,270	5,087,329	5,376,491	1,366,400	9,479,714

A - Bの差	2,633,285	2,879,358	3,008,684	3,331,723	2,301,847
---------	-----------	-----------	-----------	-----------	-----------

(図表3 続き 試算)

単位:百万円、%

	1990年度	1991年度	1992年度	1993年度	1994年度
運用資産残高平残(国内ベース)	1,412,157,250	1,470,532,200	1,523,659,050	1,570,532,350	1,616,154,350
受取利子(国内ベース)	97,337,395	99,620,735	86,768,484	77,976,851	74,421,197
運用利率	6.8928%	6.7745%	5.6947%	4.9650%	4.6048%
調達負債残高平残(国内ベース)	1,551,266,900	1,638,986,750	1,722,510,350	1,788,956,650	1,849,463,850
支払利子(国内ベース)	94,820,476	95,371,334	81,757,803	71,908,716	66,031,020
調達利率	6.1125%	5.8189%	4.7464%	4.0196%	3.5703%

## A. 2003年方式

参照利率	6.4334%	6.0988%	5.0142%	4.2413%	3.8479%
FISIM産出総額	11,466,438	14,523,174	14,981,385	15,332,159	17,367,789
借手(運用)	6,487,281	9,935,325	10,369,925	11,365,904	12,232,534
貸手(調達)	4,979,158	4,587,850	4,611,460	3,966,255	5,135,255

(参考)現行帰属利子	15,450,000	15,028,200	17,863,700	18,935,000	20,532,100
差額(現行帰属利子-FISIM)	3,299,734	2,106,370	3,429,675	3,748,803	3,546,417

## B. 単純平均方式

参照利率	6.5026%	6.2967%	5.2206%	4.4923%	4.0876%
FISIM産出総額	11,562,712	14,856,468	15,391,890	15,880,393	17,926,833
借手(運用)	5,509,967	7,025,818	7,224,513	7,423,948	8,359,989
貸手(調達)	6,052,746	7,830,650	8,167,377	8,456,445	9,566,844

(参考)現行帰属利子	15,450,000	15,028,200	17,863,700	18,935,000	20,532,100
差額(現行帰属利子-FISIM)	3,203,460	1,773,076	3,019,170	3,200,569	2,987,373

A - Bの差	-96,274	-333,294	-410,505	-548,234	-559,044
---------	---------	----------	----------	----------	----------

(図表3 続き 試算)

単位:百万円、%

	1995年度	1996年度	1997年度	1998年度	1999年度
運用資産残高平残(国内ベース)	1,647,618,850	1,669,985,300	1,716,935,000	1,738,627,350	1,726,739,400
受取利子(国内ベース)	69,871,923	63,028,988	61,872,122	57,373,378	51,588,614
運用利率	4.2408%	3.7742%	3.6036%	3.2999%	2.9876%
調達負債残高平残(国内ベース)	1,902,801,700	1,943,344,400	2,003,466,650	2,047,519,250	2,051,323,900
支払利子(国内ベース)	60,227,266	52,314,316	51,071,000	45,671,278	39,588,702
調達利率	3.1652%	2.6920%	2.5491%	2.2306%	1.9299%

## A. 2003年方式

参照利率	3.5791%	3.1660%	2.9949%	2.6223%	2.3566%
FISIM産出総額	18,777,975	19,369,265	19,382,468	19,802,123	19,648,939
借手(運用)	10,901,556	10,156,981	10,451,583	11,781,626	10,896,972
貸手(調達)	7,876,419	9,212,285	8,930,885	8,020,497	8,751,967

(参考)現行帰属利子	23,802,000	22,807,000	24,682,100	24,278,500	23,850,400
差額(現行帰属利子-FISIM)	4,490,694	5,009,646	5,179,423	4,362,808	3,868,827

## B. 単純平均方式

参照利率	3.7030%	3.2331%	3.0764%	2.7652%	2.4588%
FISIM産出総額	19,094,041	19,552,642	19,615,938	20,243,718	19,980,701
借手(運用)	8,860,838	9,036,713	9,052,595	9,296,069	9,132,050
貸手(調達)	10,233,203	10,515,928	10,563,343	10,947,649	10,848,651

(参考)現行帰属利子	23,802,000	22,807,000	24,682,100	24,278,500	23,850,400
差額(現行帰属利子-FISIM)	4,174,628	4,826,269	4,945,953	3,921,213	3,537,065

A - Bの差	-316,066	-183,376	-233,471	-441,595	-331,762
---------	----------	----------	----------	----------	----------

(図表3 続き 試算)

単位:百万円、%

	2000年度	2001年度
運用資産残高平残(国内ベース)	1,720,798,700	1,665,241,300
受取利子(国内ベース)	49,498,021	43,914,047
運用利子率	2.8765%	2.6371%
調達負債残高平残(国内ベース)	2,052,518,100	2,003,824,150
支払利子(国内ベース)	36,080,479	27,263,326
調達利子率	1.7579%	1.3606%

## A. 2003年方式

参照利子率	2.2252%	1.9722%
FISIM産出総額	20,798,983	23,328,102
借手(運用)	11,206,697	11,072,894
貸手(調達)	9,592,286	12,255,209

(参考)現行帰属利子	23,204,100	25,777,800
差額(現行帰属利子-FISIM)	2,585,869	2,970,739

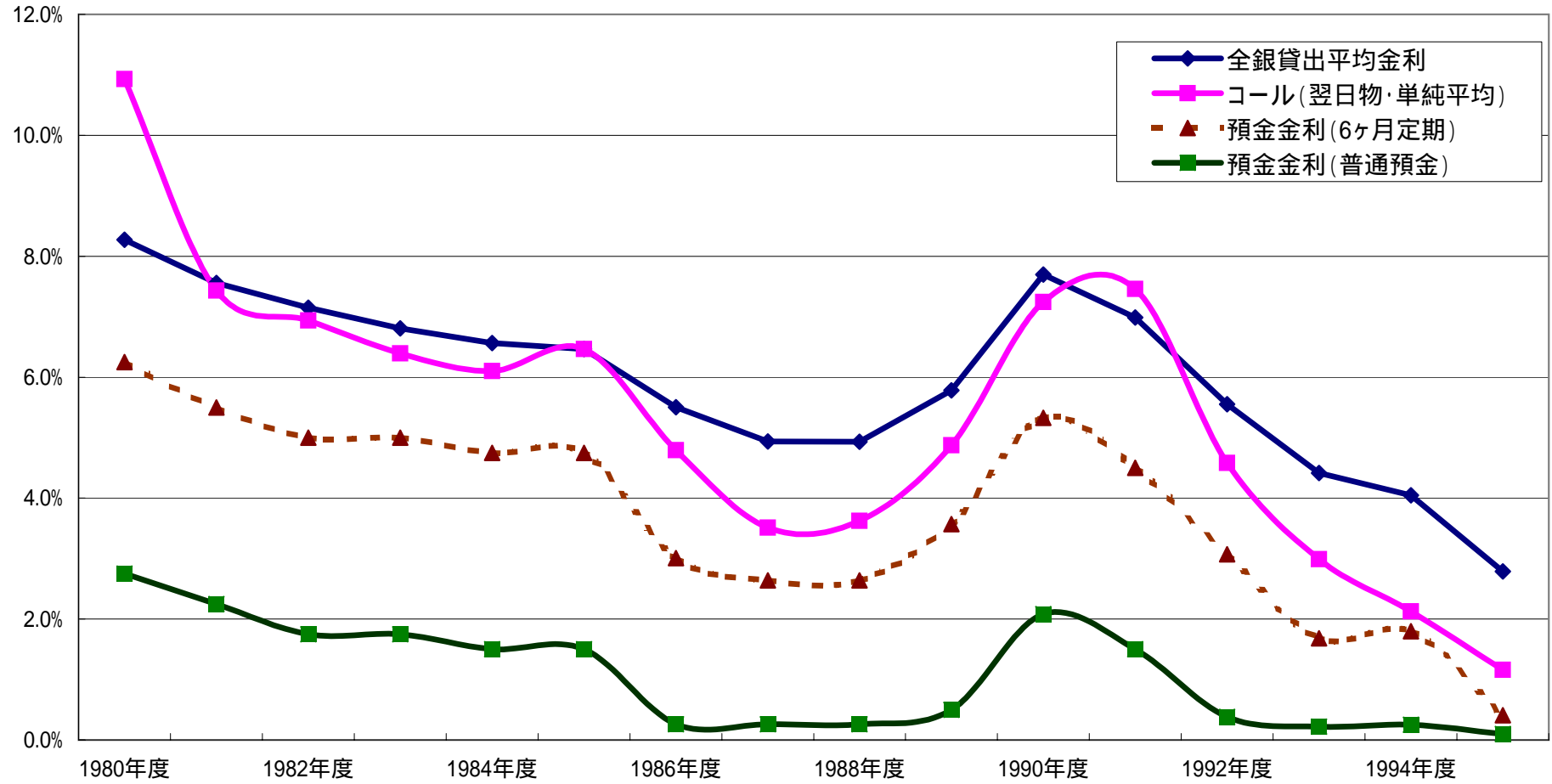
## B. 単純平均方式

参照利子率	2.3172%	1.9988%
FISIM産出総額	21,104,011	23,418,421
借手(運用)	9,624,359	10,628,680
貸手(調達)	11,479,652	12,789,741

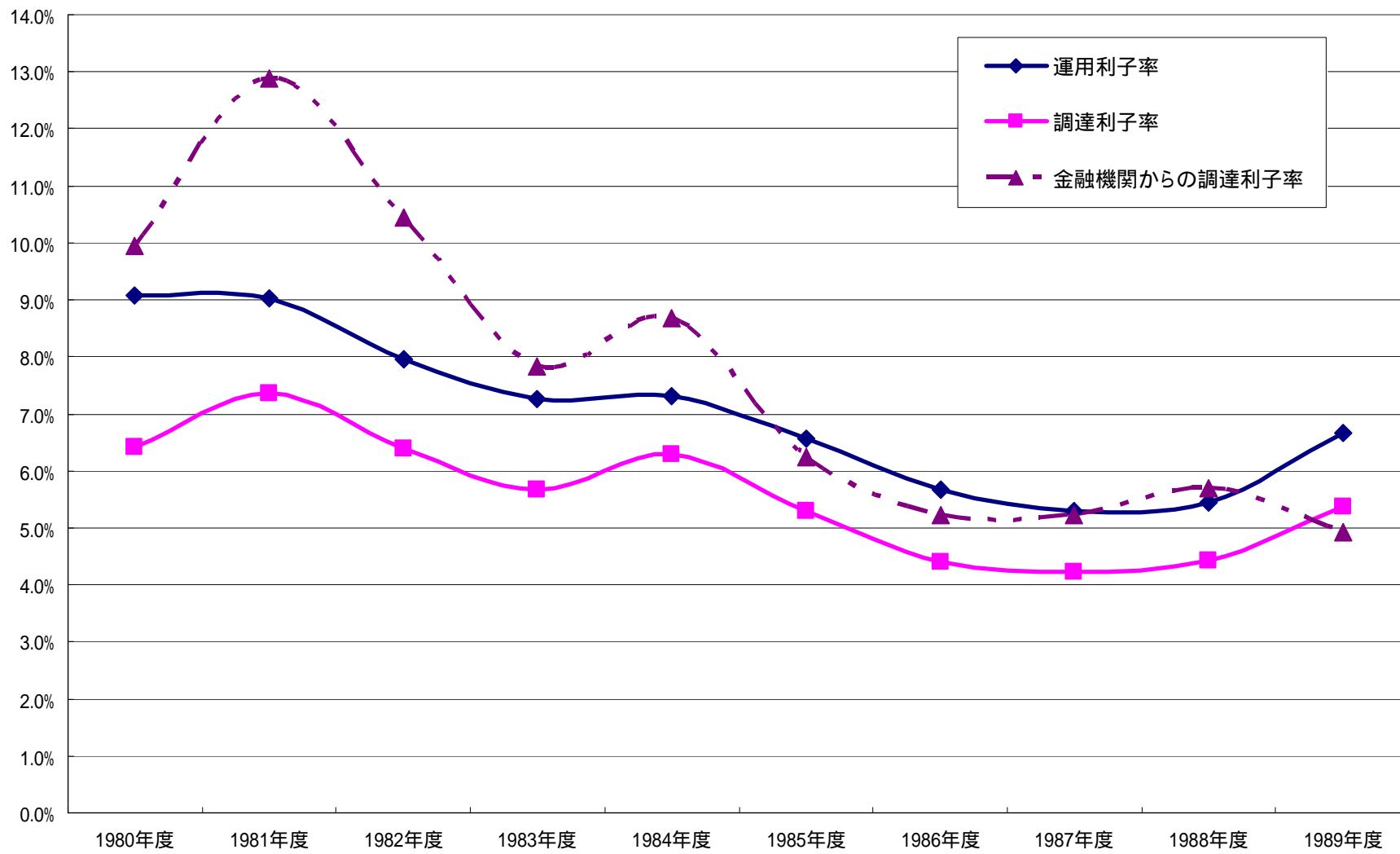
(参考)現行帰属利子	23,204,100	25,777,800
差額(現行帰属利子-FISIM)	2,280,841	2,880,420

A - Bの差	-305,028	-90,319
---------	----------	---------

図表4 1980年度～1995年度の各種金利推移



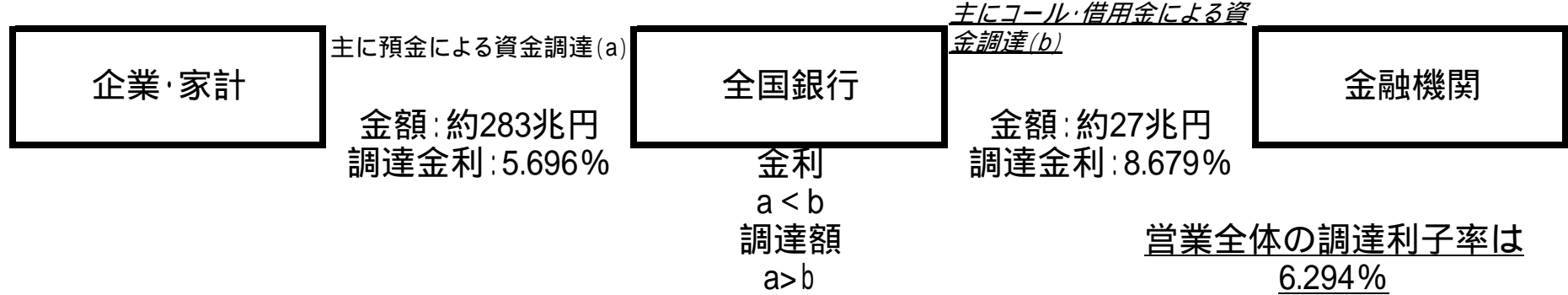
図表5 全国銀行の1980年代の運用・調達利率と金融機関からの調達利率の動向



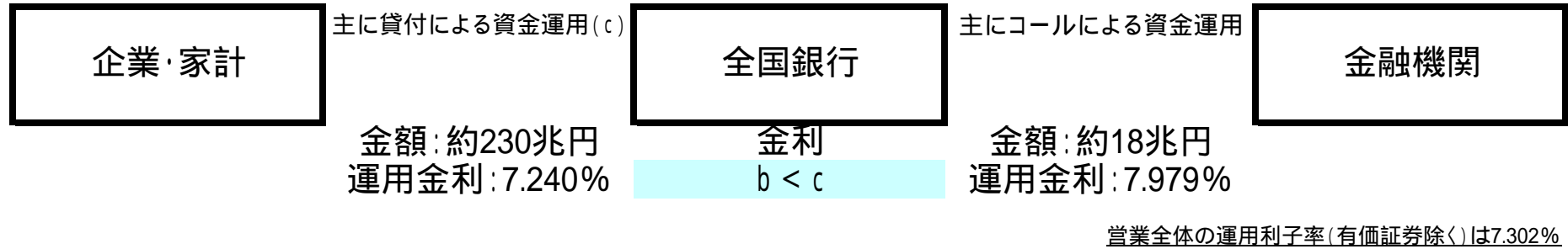


図表6 - 1 1984年度の全国銀行の資金調達・運用状況

資金調達



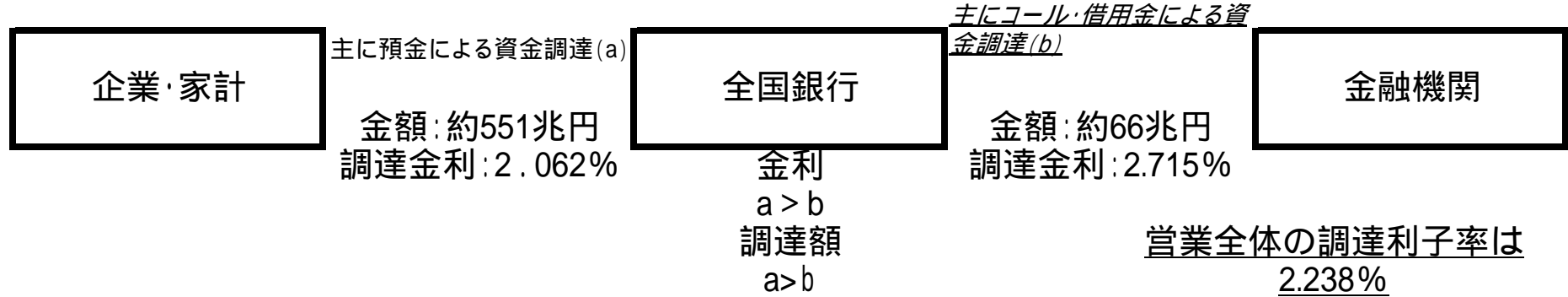
資金運用



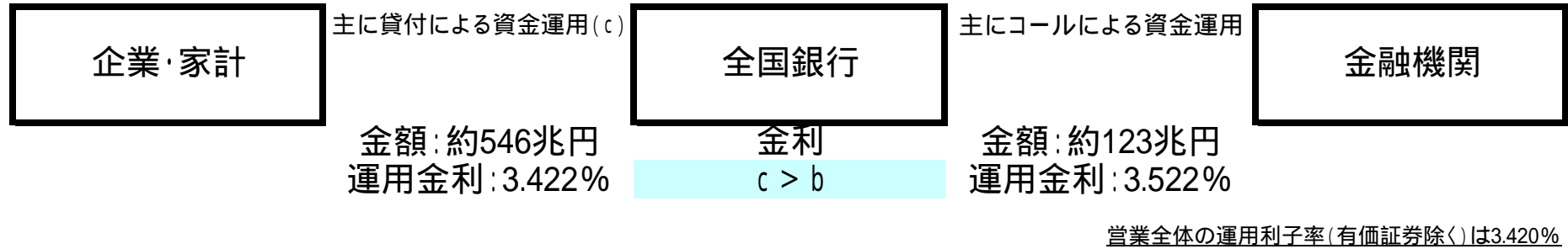
1980年代については、金融機関からの調達レートが貸付レートを上回っている年度が6年あった。

図表6 - 2 1995年度の全国銀行の資金調達・運用状況

資金調達



資金運用



1990年代については(1995年度を例とした)、貸付レートが金融機関からの調達レートを上回っている。

図表7 FISIM対象金融仲介機関の運用・調達利率と10年国債の動向

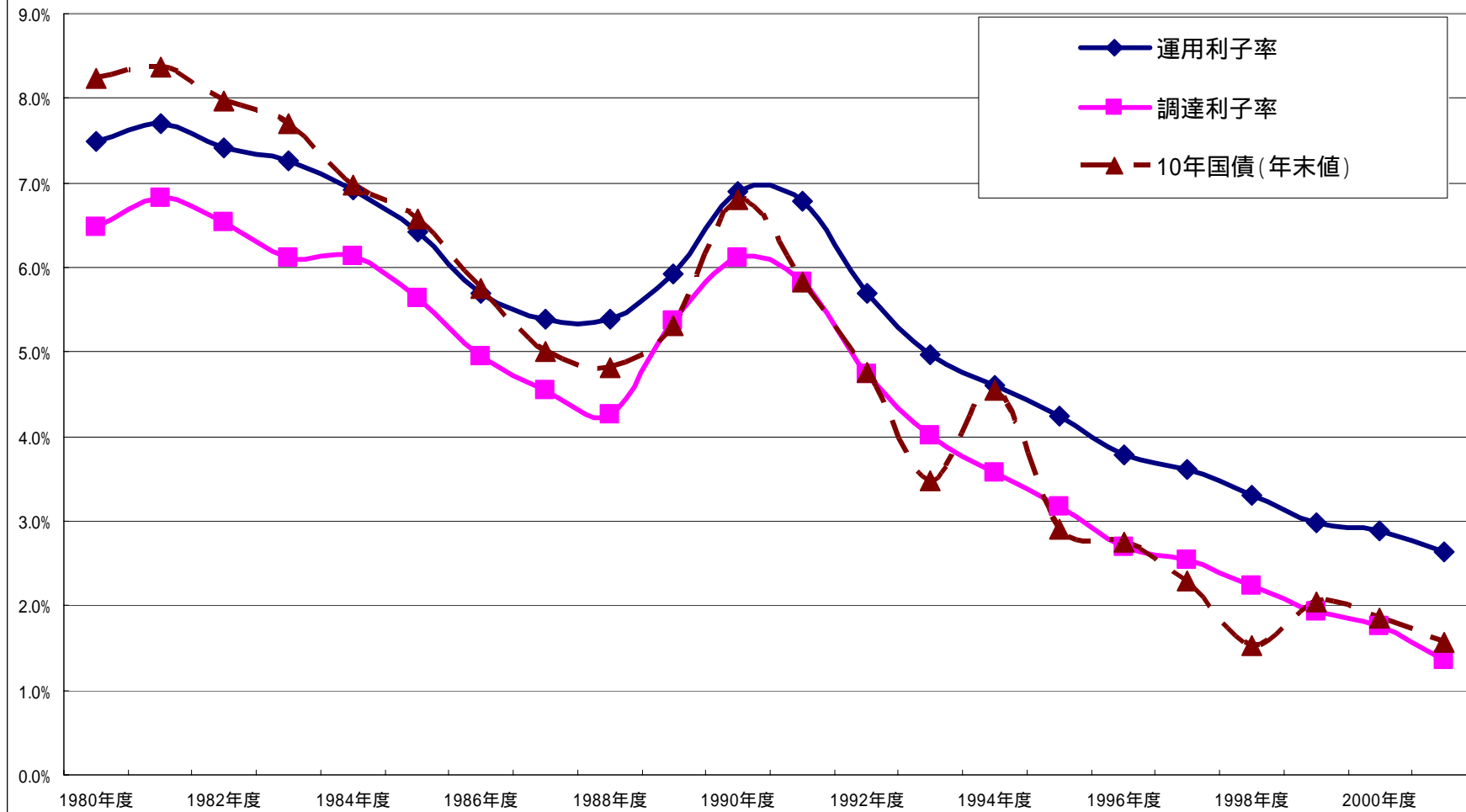


表8 参照利子率を運用・調達利子率の単純平均とした場合の動向

