

平成 16 年 10 月 19 日

「家計消費状況調査」の利用に向けて

1. 「家計消費状況調査」について

(1) 経緯

- ・平成 12 年 2 月、月例経済報告で小淵内閣総理大臣（当時）より、「消費や投資の実態の早期かつ的確な把握につき、更に改善を図るように」との指示
- ・平成 12 年 4 月「個人消費動向把握手法改善のための研究会」（経済企画庁と総務庁（共に当時）の共同研究会）を発足し、8 月に「需要面からの新調査の実施に向けた検討」など中間報告を取りまとめた
- ・平成 13 年 10 月より、「家計消費状況調査」の実施（平成 15 年 5 月公表開始）

(2) 調査目的

個人消費動向の更なる的確な把握に資するため、近年増加が著しい I T 関連の消費や購入頻度が少ない高額商品・サービスなどへの消費の実態を安定的に捉える。

(3) 調査世帯

「家計調査」（約 9,000 世帯、約 500 品目）を補完するかたちで、約 30,000 世帯（単身世帯も含む）を対象に 64 品目（平成 16 年時点）の調査を行っている。

2. 四半期別 GDP 速報における利用に向けて

家計最終消費支出の需要側補助系列推計に利用している「家計調査」のうち 42 品目について、「家計消費状況調査」の対応する品目に置き換えた推計が可能との見込み。

(1) 「家計消費状況調査」の中で「家計調査」に対応する品目

「家計消費状況調査」の全 64 品目のうち、44 品目が「家計調査」に対応（平成 16 年時点）（参考 1）

(2) 国内家計最終消費支出 87 目的分類の中で、「家計消費状況調査」を利用する分類

87 目的分類のうち、19 の目的分類で「家計消費状況調査」の品目が利用可能

(3) 「家計消費状況調査」で取り込む品目の全支出額（需要側補助系列）に占めるシェア

17%程度（平成 14 年平均）

(参考1)

家計消費状況調査」と家計調査」品目の対応表

家計消費状況調査」 品目	例示	家計調査」 該当品目名	内容例示	87目的分類
通信・放送受信				
01 携帯電話(携帯電話・PHS)使用料	携帯電話、PHS、自動車電話等の基本使用料及び通話料、オプションサービスの利用料。携帯電話・PHS用プリペイドカードを含む。	携帯電話通信料	携帯電話使用料及び通話料、PHS使用料及び通話料 自動車電話使用料及び通話料	8201国内電話・電報 8202国際電話・電報 8203その他の通信サービス
02 固定電話使用料	固定電話の基本使用料及び通信料、電報料、ケーブルテレビ電話使用料、定額制以外のインターネット通信料、フレッツISDN(定額制)以外のISDN利用料など。電話工事代、施設設置負担金、電話移転料、テレホンカード代及び公衆電話代は除く。	固定電話通信料	電話・電報料、高速通信使用料、電話・ファクシミリ)の借賃 テレホンカード、ポケットベルの使用料	8201国内電話・電報 8202国際電話電報 8203その他の通信サービス
03 インターネット接続料(プロバイダ料と通信料)	プロバイダ料と定額制通信料のセット契約をしている場合。ADSL、フレッツISDN、光ファイバーなどの定額制の利用料とプロバイダ料。ケーブルテレビ回線を利用したインターネット接続料は除く。	インターネット接続料	加入料、利用料、接続料、ADSL利用料	8201国内電話・電報
04 インターネット接続料(プロバイダ料)	プロバイダ料と定額制通信料のセット契約をしていない場合。インターネットを利用するためのプロバイダ料のみ。			
05 ケーブルテレビ受信料(受信料とインターネット接続料)	インターネット接続料を含む契約をしている場合の利用料。	ケーブルテレビ受信料	CATV(有線テレビ)の視聴料 加入料も含む。	9402文化サービス
06 ケーブルテレビ受信料(受信料)	インターネット接続を含まない契約をしている場合の利用料。ケーブルテレビ受信料とデジタル放送受信料の区別ができない場合を含む。			
07 衛星デジタル放送受信料	BSデジタル放送及びCSデジタル放送の視聴料。デジタルWOWOW視聴料、スカイパーフェクトTV! 視聴料、スターチャンネルBS放送視聴料など。NHK衛星放送受信料は除く。	他の受信料	NHK放送受信料」ケーブルテレビ受信料」の品目に分類されない受信料。加入料も含む。 NHK以外のBS視聴料 CS視聴料 有線放送受信料	9402文化サービス
家具等				
08 たんす	和・洋たんす、整理たんす、押入れたんす、ベビーダンス、チェスト、ワードローブなど。	たんす	主に衣類を収納するもので、引き出しや戸棚を備えているもの。 和・洋たんす、整理たんす(ベビーダンス)	5101家具及び装備品
09 ベッド	シングルベッド、ダブルベッド、2段ベッド、ウォーターベッド、パイプベッドなど。医療用ベッドやベッド用寝具類は除く。	ベッド	乳児用は除く。 シングル・ダブルベッド 2段ベッド	5101家具及び装備品
10 布団	寝具として使うもの。掛けぶとん、敷ぶとん、組ぶとんなど。毛布、マットレス、乳児用寝具及びこたつぶとんは除く。	布団	規格を問わない。乳児用は除く。 組ぶとん、かいまき、肌掛ぶとん	5200家庭用繊維製品
11 机・いす(事務用・学習用)	事務用机、学習用机、座机、座敷机、事務用いす、学習用いすなど。食卓、座卓及びピアノ用いすは除く。	書斎・学習用机・いす	事務用机、単品及び部品も含む。 座机、和机、学習机、ライティングビューロー	5101家具及び装備品
12 食器戸棚	サイトボード、ダイニングボード、リビングボードなど。	食器戸棚	主に食器などを収納するものであって、引き出しや棚を備えたもの。 サイトボード、茶たんす(水屋)	5101家具及び装備品
13 応接セット	主に応接用として利用するもの。 単品(ソファのみ、テーブルのみ)を含む。	応接セット	単品のもの、部品も含む。 ソファベッド	5101家具及び装備品
14 ピアノ	グランドピアノ、アップライトピアノなど。 電子ピアノ、オルガン、エレクトーン及び調律代は除く。	ピアノ		9201楽器

(参考1)

家計消費状況調査		家計調査		87目的分類
品目	例示	該当品目名	内容例示	
衣類				
15 背広服	中学生以上の男性用のスーツ, 礼服など。単品(上着のみ, スポーンのみ)やコート, 制服などは除く。	背広服	三つ揃スーツ, 礼服(モーニングなど)	3102衣服
16 婦人用スーツ・ワンピース	中学生以上の女性用のスーツ, ワンピース, ドレスなど。単品(上着のみ, スカートのみ)やブラウス, コート, マタニティドレスなどは除く。	婦人服	ワンピース, ツーピース, ニットスーツ, カクテルドレス コートドレス	3102衣服
17 和服(男子用・婦人用)	中学生以上の和服。羽織, 帯, ゆかた, 丹前, 和服コート, 甚平, 和服用下着類など。祭り用を含む。寝巻き, 足袋, 仕立代などは除く。	男子用和服	和服用コート, アンサンブル, 浴衣, 甚平, 羽織, 羽織下, はかま 長じゅばん, 肌じゅだんなどの和服用下着類一切, 角帯, 兵児帯	3102衣服
		婦人用着物	羽織も含む。留帯, 振袖, 訪問着, 付下げ, アンサンブル, 浴衣 茶羽織	
		婦人用帯	帯地も含む。でき上がり帯(丸帯, 袋帯, 名古屋帯など), 文化帯 つけ帯, 巾着帯	
		他の婦人用和服	「婦人用着物」「婦人用帯」の品目に分類されない婦人用和服。 道行コート, 雨コート, はかま, 羽織下, もんぺ, 上っぱり, 半天 ねんねこ半天, 長じゅばん, 肌じゅばんなどの和服用下着一切	
自動車等関係				
18 自動車(新車)		自動車購入		使用していない
19 自動車(中古車)				使用していない
20 自動車保険料(自賠責)		自動車保険料(自賠責)		使用していない
21 自動車保険料(任意)		自動車保険料(任意)		使用していない
22 自動車以外の原動機付輸送機器		自動車以外の輸送機器購入		使用していない
23 自動車整備費	自動車本体の整備, 修理に必要なサービスに関するもの。修理代や車検などの技術料。カーステレオなど自動車関連部品の取付代。修理代は除く。	自動車整備費	自動車の整備, 修理に必要なサービスに関するもの。 定期点検料, 車検のための整備費, チューンナップ, 車の修理代	7203個人輸送機器の保守及び修理費
住宅関係				
24 家屋に関する設備費・工事費・修理費(内装)				使用していない
25 家屋に関する設備費・工事費・修理費(外装)				使用していない
26 給排水関係工事費		給排水関係工事費		使用していない
27 庭・植木の手入れ代	植木や庭の維持, 管理に必要なサービスに関するもの。庭木のせん定代, 庭木薬剤散布代, 植木屋支払い, 庭職人支払い, 造園代金など。草花の種, 球根等の園芸品, 肥料, 土, 植木鉢, 支柱, 殺虫剤, 消毒液などの園芸用品は除く。	植木・庭手入れ代	植木や庭の維持, 管理に必要なサービスに関するもの。 庭木のせん定代, 庭木薬剤散布代, 庭職人支払い, 造園代金	9303 庭, 草木及びベットの関連商品
28 家賃		民営家賃 公営家賃 給与住宅家賃		使用していない
29 宅地の地代		地代 他の家賃地代		使用していない
家電等				
30 冷蔵庫	冷凍庫, 米蔵やワインセラーなどの低温貯蔵庫を含む。	電気冷蔵庫	冷凍庫も含む。	5301家庭用器具
31 洗濯機	乾燥機及び脱水機を含む。	電気洗濯機	乾燥機及び脱水機も含む。	5301家庭用器具
32 エアコンディショナ	冷暖房機能を備えたもの, 冷房専用を含む。取付工事代は除く。	エアコンディショナ	冷房, 暖房機能を備えたもの。冷房専用のものも含む。	5301家庭用器具
33 ミシン	電動ミシン, ロックミシンなど。手動ミシン, ミシン台及び付属品は除く。	ミシン	ポータブルミシン	5301家庭用器具
34 ステレオセット	コンポーネントステレオ, ミニコンボなど。カーステレオ, CD(MD)対応ラジカセ及び単体のプレーヤー(CD, MD, レコード)は除く。	ステレオセット	コンポーネントステレオ, ミニコンボ	9101ラジオ・テレビ受信機及びビデオ機器
35 パソコン	デスクトップパソコン, ノート型パソコン, ディスプレイのみ, キーボードのみを含む。周辺機器は除く。	パソコン	ソフト, 周辺機器, 部品も含む。 本体(デスクトップ型パソコン ノート型パソコン, モバイルパソコン) 周辺機器(プリンタ, ディスプレイ, キーボード モデム, 増設メモリ, 各種接続ケーブル)パソコン用ソフト	9103情報処理装置
36 パソコン用周辺機器・ソフト	プリンター, スキャナー, マウス, 各種ドライブ, パソコン用ソフトなど。			

(参考1)

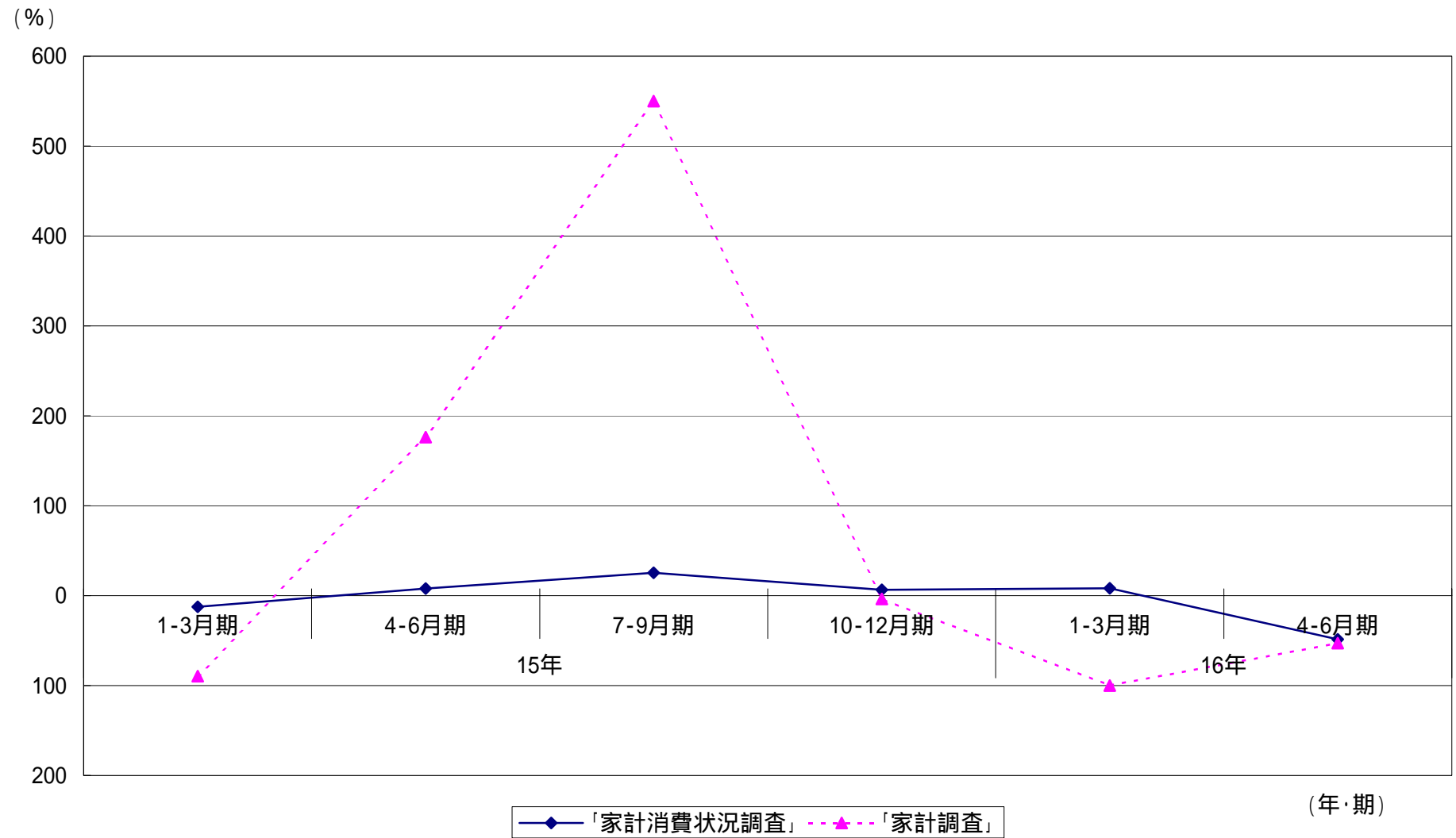
家計消費状況調査		家計調査		87目的分類
品目	例示	該当品目名	内容例示	
37 移動電話機(携帯電話機、PHSの本体価格と加入料)	機種変更を含む。レンタルは除く。	移動電話	部品、付属品を含む。 携帯電話 PHS	9103情報処理装置
38 インターネット接続機能付固定電話機	Lモードや J-web by ODNに 対応する固定電話機。	他の通信機器	移動電話、の品目に分類されない通信機器。 部品、付属品及び修理代も含む。 電話機、ファクシミリ、無線装置、無線機	9103情報処理装置
39 ファクシミリ付固定電話機	インターネット接続機能付の固定電話機及び消耗品は除く。			
40 携帯情報端末(PDA)	インターネット接続機能付の手帳サイズの超小型情報端末機。クリエ、ザウルスなど。	他の教養娯楽用耐久財	テレビ、Vステレオセット、テープレコーダ、ビデオテープレコーダ、パソコン、カメラ、ビデオカメラ、ピアノ、他の楽器、書斎・学習用机、いすの項目に分類されない教養娯楽用耐久財。 ラジオ、三輪車、ゴーカート、スライド映写機、スクリーン引伸器、レコードプレーヤー、カラオケ一式 コンパクトディスク(CD)プレーヤー ビデオディスク(VHD LVD DVD)プレーヤー、テレビアンテナ BSアンテナ、電卓、電子システム手帳、電子辞書、本箱、本棚 CDラック、テレビキャビネット、テレビ台、製図用机 パソコン用机、コピー機、天体望遠鏡、双眼鏡、顕微鏡 ワードプロセッサ、ワープロ用ソフト 教養娯楽用耐久財の部品(カメラ、他の楽器、書斎 学習用机、いす、パソコンは除く。)	9101ラジオ・テレビ受信機及びビデオ機器 9102写真 撮影用装置及び光学機器 9103情報処理装置 (品目の対応関係が不完全なため 家計消費状況調査 を利用していない。)
41 デジタル放送チューナー内蔵テレビ	BSデジタル放送またはCSデジタル放送チューナー内蔵テレビ。	テレビ	液晶テレビ、ハイビジョンテレビ、テレビデオ	9101 ラジオ・テレビ受信機及びビデオ機器
42 デジタル放送チューナー内蔵テレビ以外のテレビ	デジタル放送の受信に対応していないテレビ。液晶テレビ、携帯型テレビなど。			
43 デジタル放送用チューナー・アンテナ	BSデジタル放送またはCSデジタル放送受信用チューナー、アンテナ。	他の教養娯楽用耐久財	テレビ、Vステレオセット、テープレコーダ、ビデオテープレコーダ、パソコン、カメラ、ビデオカメラ、ピアノ、他の楽器、書斎・学習用机、いすの項目に分類されない教養娯楽用耐久財。 ラジオ、三輪車、ゴーカート、スライド映写機、スクリーン引伸器、レコードプレーヤー、カラオケ一式 コンパクトディスク(CD)プレーヤー ビデオディスク(VHD LVD DVD)プレーヤー、テレビアンテナ BSアンテナ、電卓、電子システム手帳、電子辞書、本箱、本棚 CDラック、テレビキャビネット、テレビ台、製図用机 パソコン用机、コピー機、天体望遠鏡、双眼鏡、顕微鏡 ワードプロセッサ、ワープロ用ソフト 教養娯楽用耐久財の部品(カメラ、他の楽器、書斎 学習用机、いす、パソコンは除く。)	9101ラジオ・テレビ受信機及びビデオ機器 9102写真 撮影用装置及び光学機器 9103情報処理装置 (品目の対応関係が不完全なため 家計消費状況調査 を利用していない。)
44 インターネット接続機能付テレビゲーム機	プレイステーション2、XBOX、ゲームキューブなど。	テレビゲーム	ソフト、部品及び付属品も含む。	9104記録媒体 9301ゲーム及び玩具等 (品目の対応関係が不完全なため 家計消費状況調査 を利用していない。)
45 デジタルカメラ	周辺機器及び修理代は除く。	カメラ	部品も含む。 ボラロイドカメラ、APSカメラ、デジタルカメラ 望遠レンズ、広角レンズ	9102写真 撮影用装置及び光学機器
46 デジタルカメラ以外のカメラ	写真機、ボラロイドカメラ、APSカメラ、各種レンズを含む。レンズ付きフィルム(使い捨てのカメラ)、周辺機器及び修理代は除く。			
47 デジタルビデオカメラ	周辺機器及び修理代は除く。	ビデオカメラ	アナログビデオカメラ(8ミリビデオカメラなど) デジタルビデオカメラ	9102写真 撮影用装置及び光学機器
48 デジタルビデオカメラ以外のビデオカメラ	8ミリビデオカメラ、VHS C等のアナログビデオカメラなど。周辺機器及び修理代は除く。			
49 インターネット接続機能付カーナビゲーション	HDDナビ、DVDナビ、CD ROMナビなど。取付代は除く。	自動車等関連用品	チェーン、ナンバープレート、カーステレオ、カーテレビ ボディカバー、シートカバー、毛ばたき、洗車用具、ワックス クリーナー、ブレーキ エンジンオイル、不凍液、蒸留水 バイク用ヘルメット 自転車の付属品(子供用のいす、かご、荷物用のゴムベルトなど)	7201予備品及び付属品 (品目の対応関係が不完全なため 家計消費状況調査 を利用していない)

(参考1)

「家計消費状況調査」		「家計調査」		87目的分類
品目	例示	該当品目名	内容例示	
医療				
50 歯科診療代				使用していない
51 歯科以外の診療代				使用していない
52 出産入院料				使用していない
53 出産以外の入院料				使用していない
その他				
54 国公立授業料等(幼稚園～大学、専修学校)				使用していない
55 私立授業料等(幼稚園～大学、専修学校)				使用していない
56 補習教育費	学校教育法に定める学校の主要科目の補習としての学習塾、予備校、通信添削、家庭教師などにかかる費用。ピアノ教室、英会話学校などの教養的・実用的なものの月謝及び教科書代は除く。	幼児・小学校補習教育 中学校補習教育 高校補習教育・予備校	学習塾月謝、家庭教師への月謝(謝礼を含む) 補習のための通信添削の費用(教材も含む) 学習塾月謝、家庭教師への月謝(謝礼を含む) 英語・数学塾月謝、補習のための通信添削の費用(教材も含む) 学習塾月謝、家庭教師への月謝(謝礼を含む)	9402文化サービス
57 自動車教習料	自動車学校や自動車教習所の入学金、教習料、技能検定(試験)料、オートバイ教習料など。運転免許試験手数料及び免許証交付手数料は除く。	自動車教習料	運転免許試験手数料及び免許証交付手数料は除く 合宿料共のものも含む。	10100教育
58 航空運賃	国内線及び国際線の航空機利用にかかる各種料金。出張用は除く。	航空運賃	航空機利用に係る各種料金。回数券も含む。	7303航空旅客輸送
59 宿泊料	宿泊にかかる各種料金。出張用は除く。	宿泊料	宿泊料に伴う奉仕料、特別地方消費税も含む。 山小屋宿泊料、バンガロー宿泊料、別荘の借料	11200宿泊施設サービス
60 バック旅行費 国内	国内旅行にかかる交通費や宿泊費などのバック料金。出張用は除く。	国内バック旅行費		9600パッケージ旅行
61 バック旅行費 外国	海外旅行にかかる交通費や宿泊費などのバック料金。出張用は除く。	外国バック旅行費		
61 挙式・披露宴費用	新郎又は新婦にかかる挙式・披露宴などの婚礼費用。世帯員以外の新郎又は新婦のために、直接式場などに支払った場合を含む。宿泊費、交通費、お祝い金、仲人への謝礼金、嫁入り道具、新郎・新婦以外の貸衣装代などは除く。	婚礼関係費	宿泊、交通費は除く 挙式の費用、結婚式費用 披露宴に用いる貸衣装代(花嫁、花婿に限る。)	12500その他のサービス
62 葬儀・法事費用	葬儀・法事の施主として行った一切の費用。 宿泊費、交通費、香典料、施主以外の方が分担した場合の葬儀・法事費用は除く。	葬儀関係費	宿泊、交通費は除く 葬儀費用、法事費用	12500その他のサービス
63 信仰関係費	信仰関係にかかる一切の費用。寺・神社などへの寄付、仏壇、神棚、墓石など。	信仰・祭祀費	寺の維持費、神社の氏子費、寺・神社への寄付及び信仰に関するもの。 教会費、教会献金、宗教団体の会費 納骨堂・墓地の管理料、使用料 さい銭、お札、お守、護摩、護摩木、寺の墓掃除代	使用していない
		祭具・墓石	神仏具、経机、提ちん、数珠、位牌、線香、ろうそく、墓石	5101 家具及び装備品

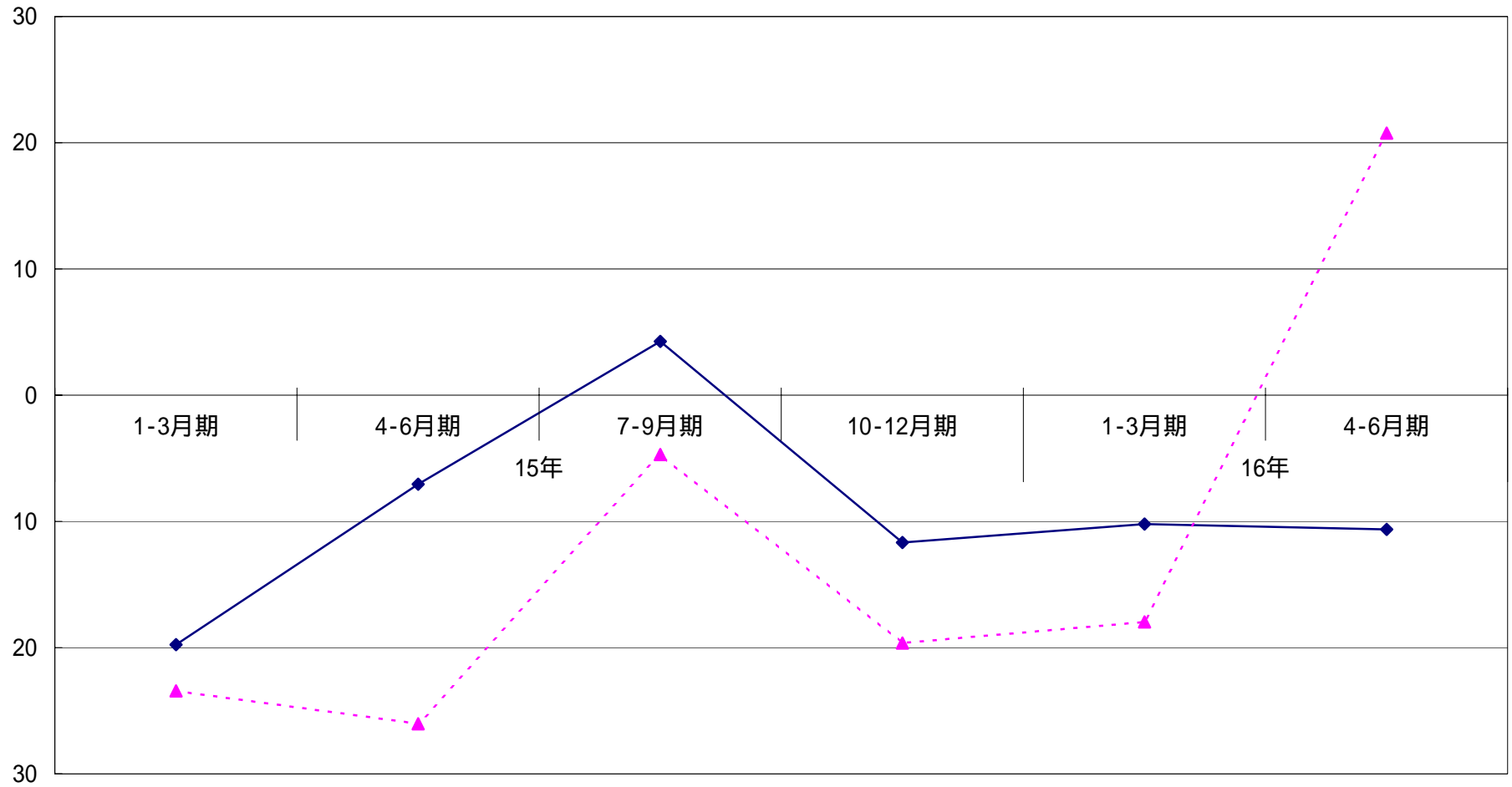
(参考2)

ピアノ(前年同期比)



パソコン(前年同期比)

(%)

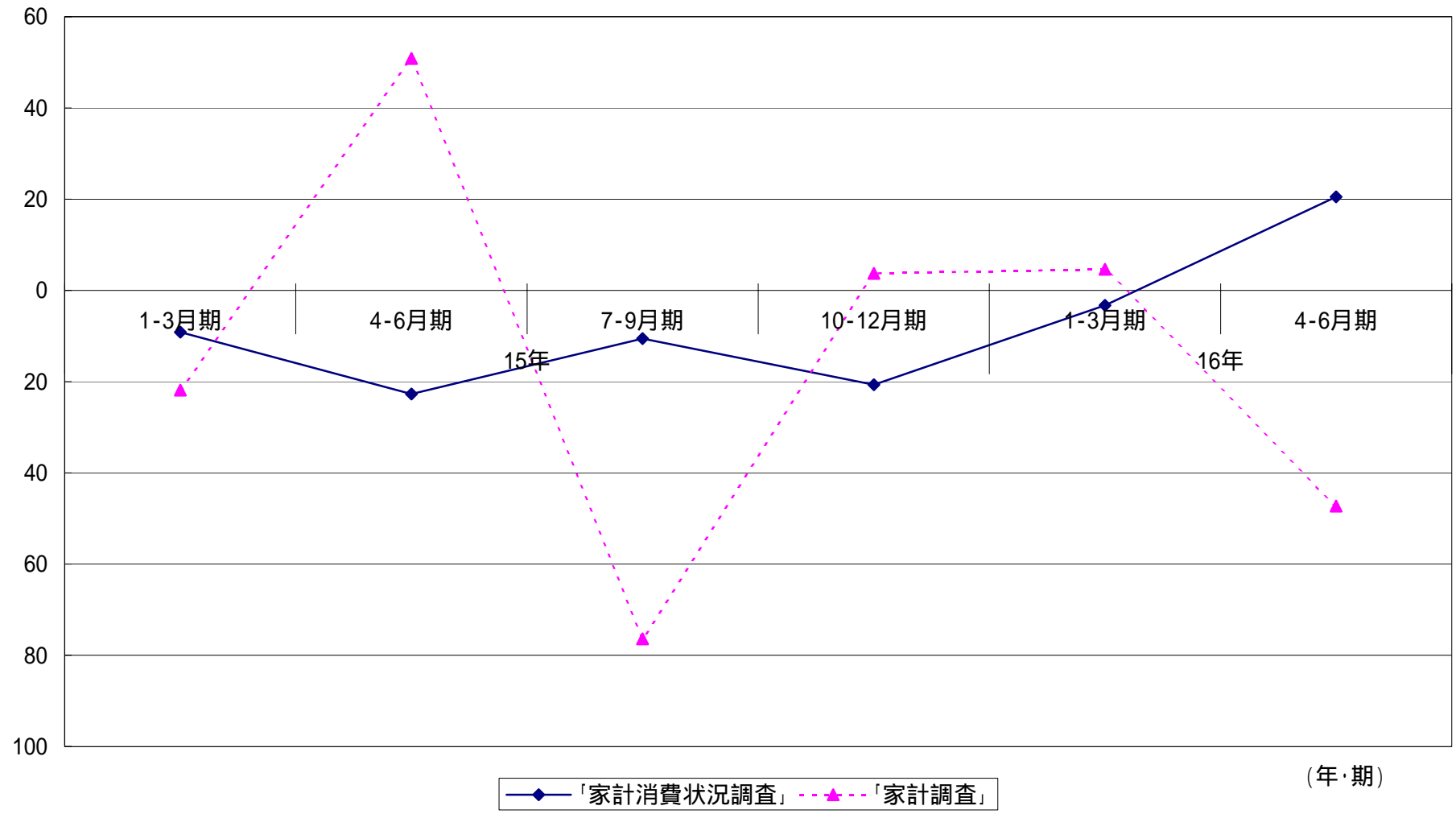


—◆— 「家計消費状況調査」 -▲- 「家計調査」

(年・期)

婚礼関係費(前年同期比)

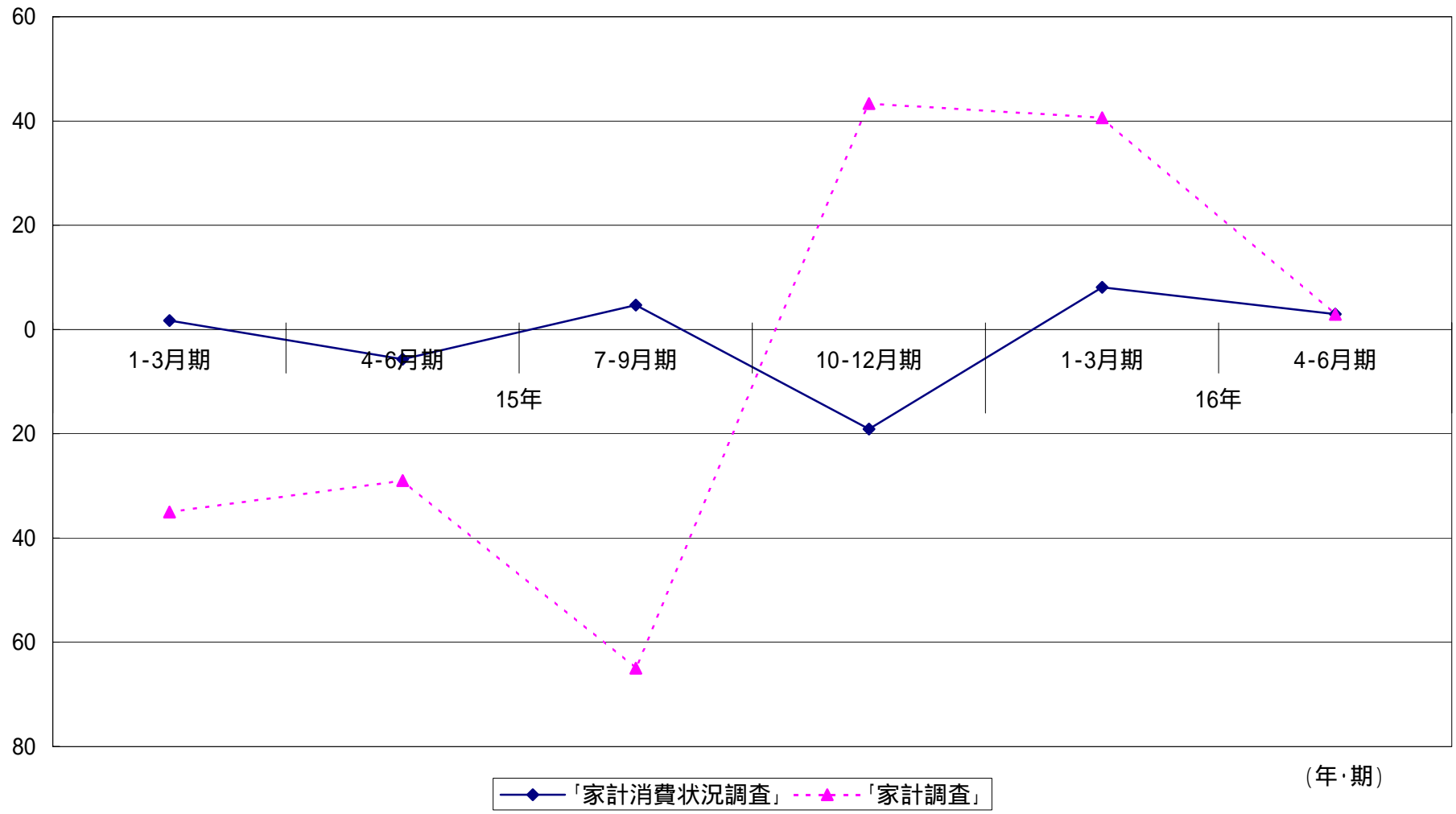
(%)



(年・期)

葬儀関係費(前年同期比)

(%)

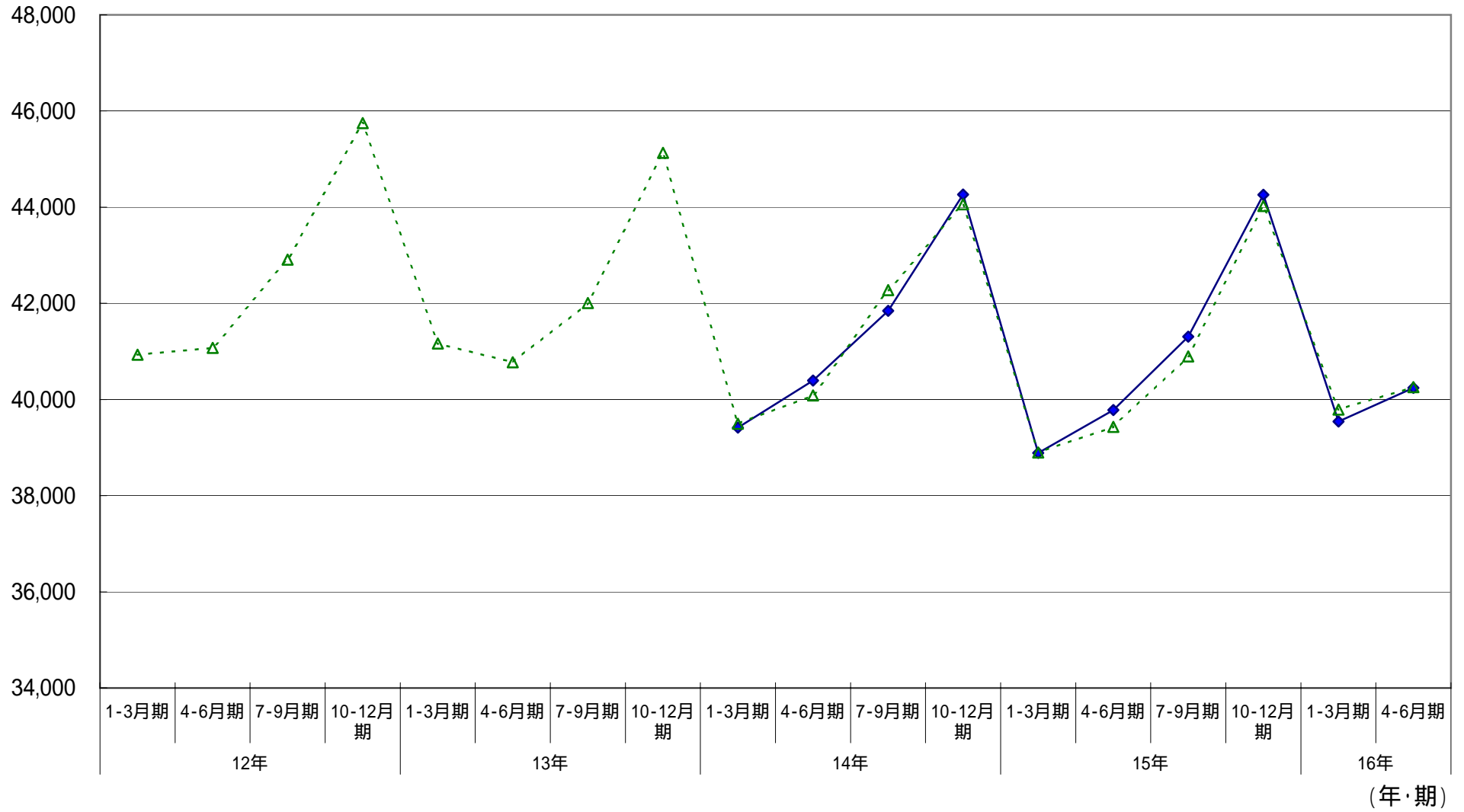


(年・期)

(参考3)

試算値(金額)

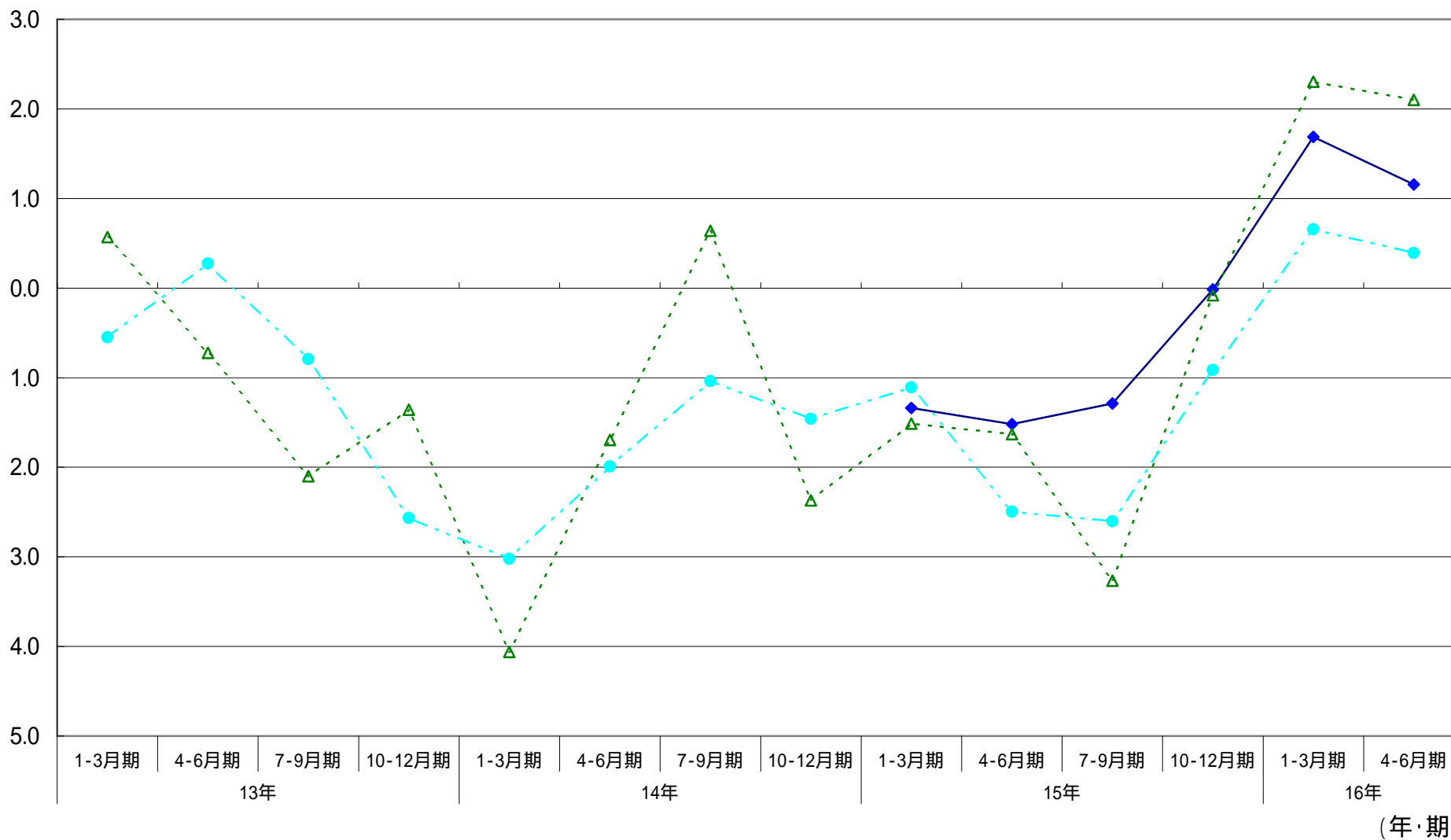
(10億円)



—◆— 需要側試算値 - -△- - 現行需要側推計値

試算値 (前年同期比)

(%)



—◆— 需要側試算値 - - -△- - - 現行需要側推計値 - - -●- - - 供給側推計値