

## 連鎖方式による試算値

本試算による計数は、国民経済計算調査会議における検討に資するため、本年 11 月 12 日に公表した平成 16 年 7-9 月期 1 次 Q E の基礎データに連鎖方式を適用して暫定的に計算したもの。計算の方法は以下のとおり。

### 指数算式

実質値： 前暦年基準ラスパイレス型

デフレーター： 前暦年基準パーシェ型

### 参照年

1995 年（デフレーター = 100）

### 推計期間

1994 年 1-3 月期 ~ 2004 年 7-9 月期

### 連鎖指数の集計品目数

約 2000 品目

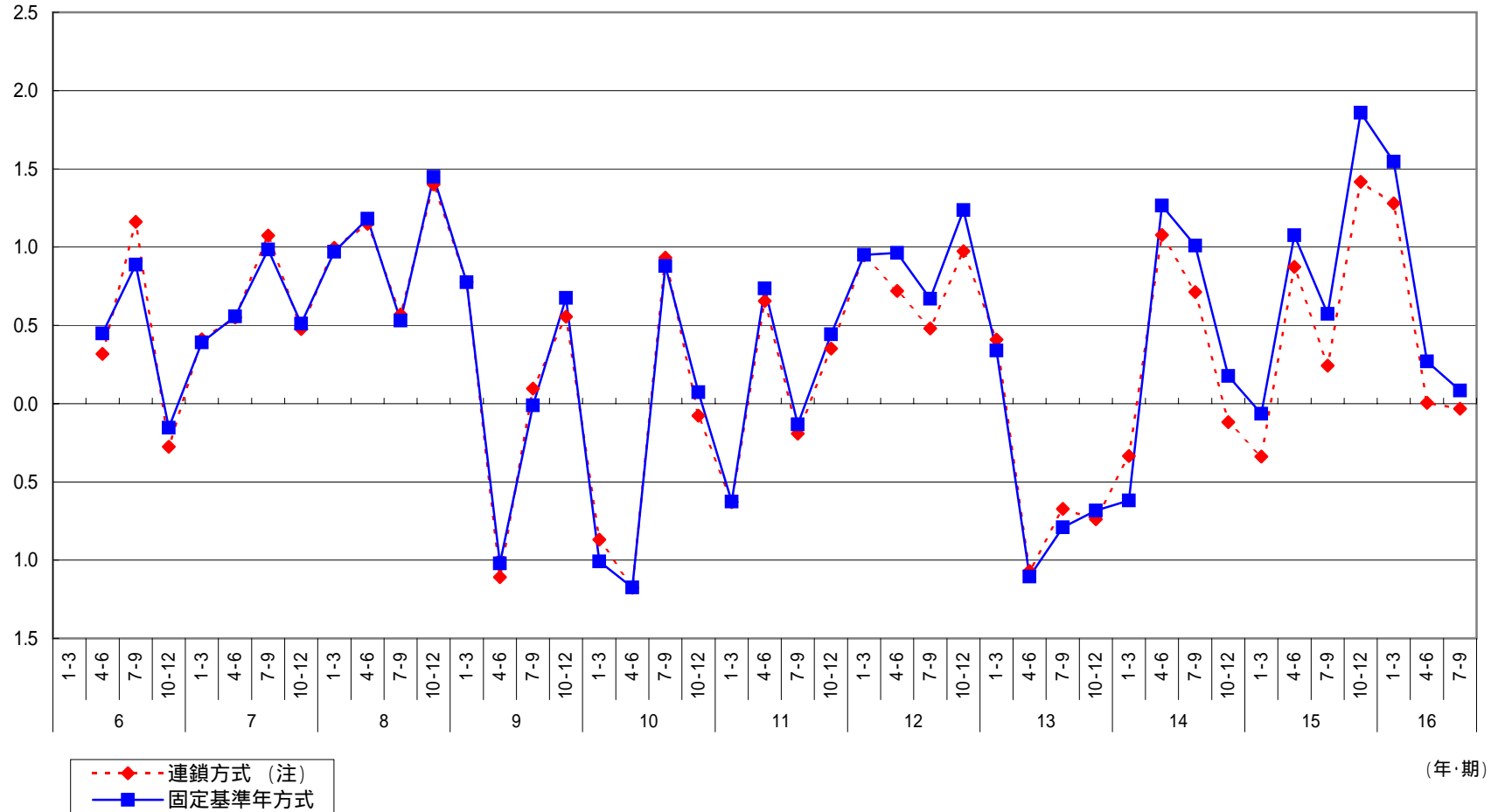
### 季節調整

主要需要項目 20 系列に適用

注：12 月 8 日（水）公表予定の 2 次 Q E（連鎖方式）は、15 年度確報や 7-9 月期の『法人季報』等を踏まえて再推計される。  
また、参照年は 2000 年となる。

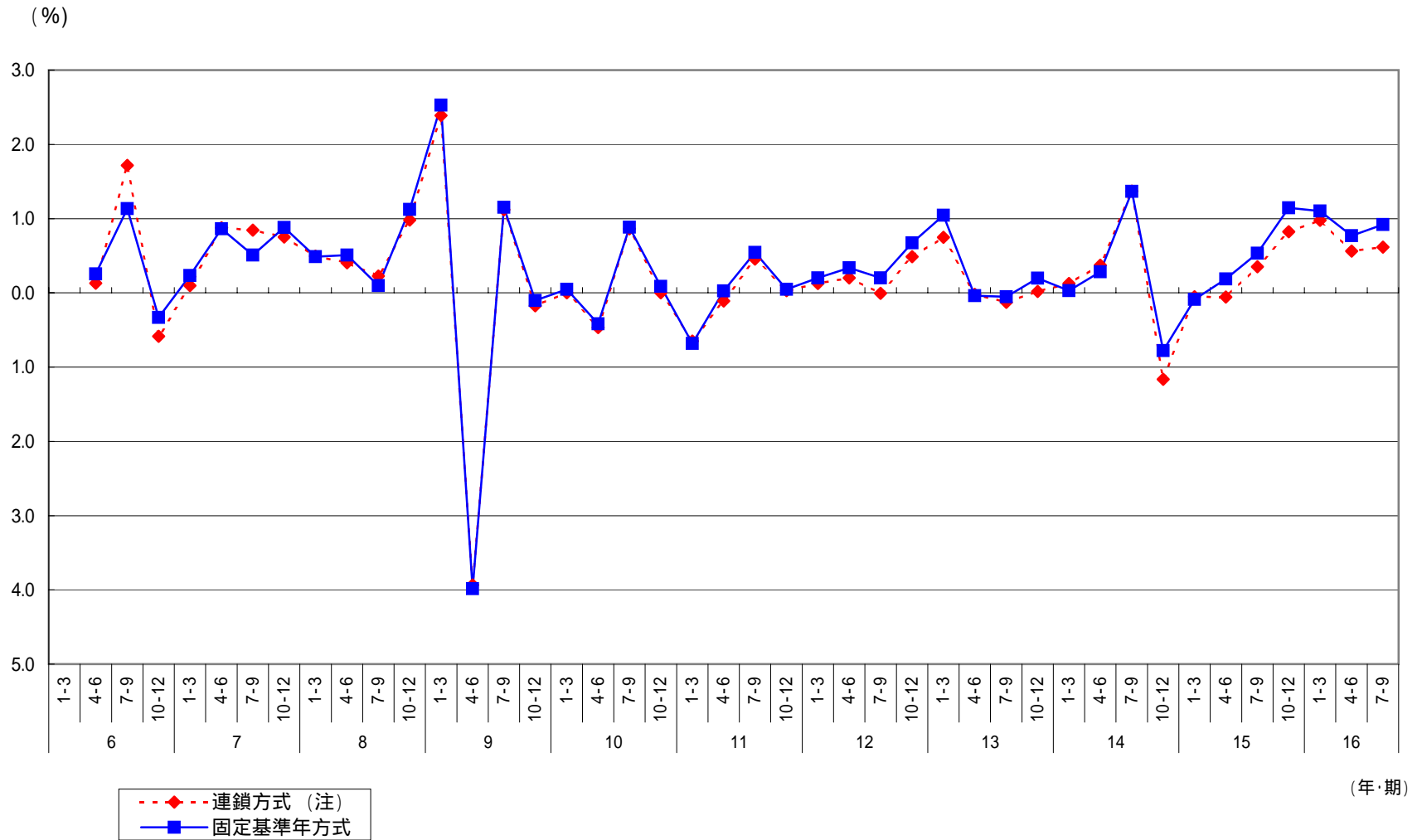
(7-9月期1次速報に基づく試算値)

(%) 図1 連鎖方式と固定基準年方式との比較(季調済GDP (前期比))



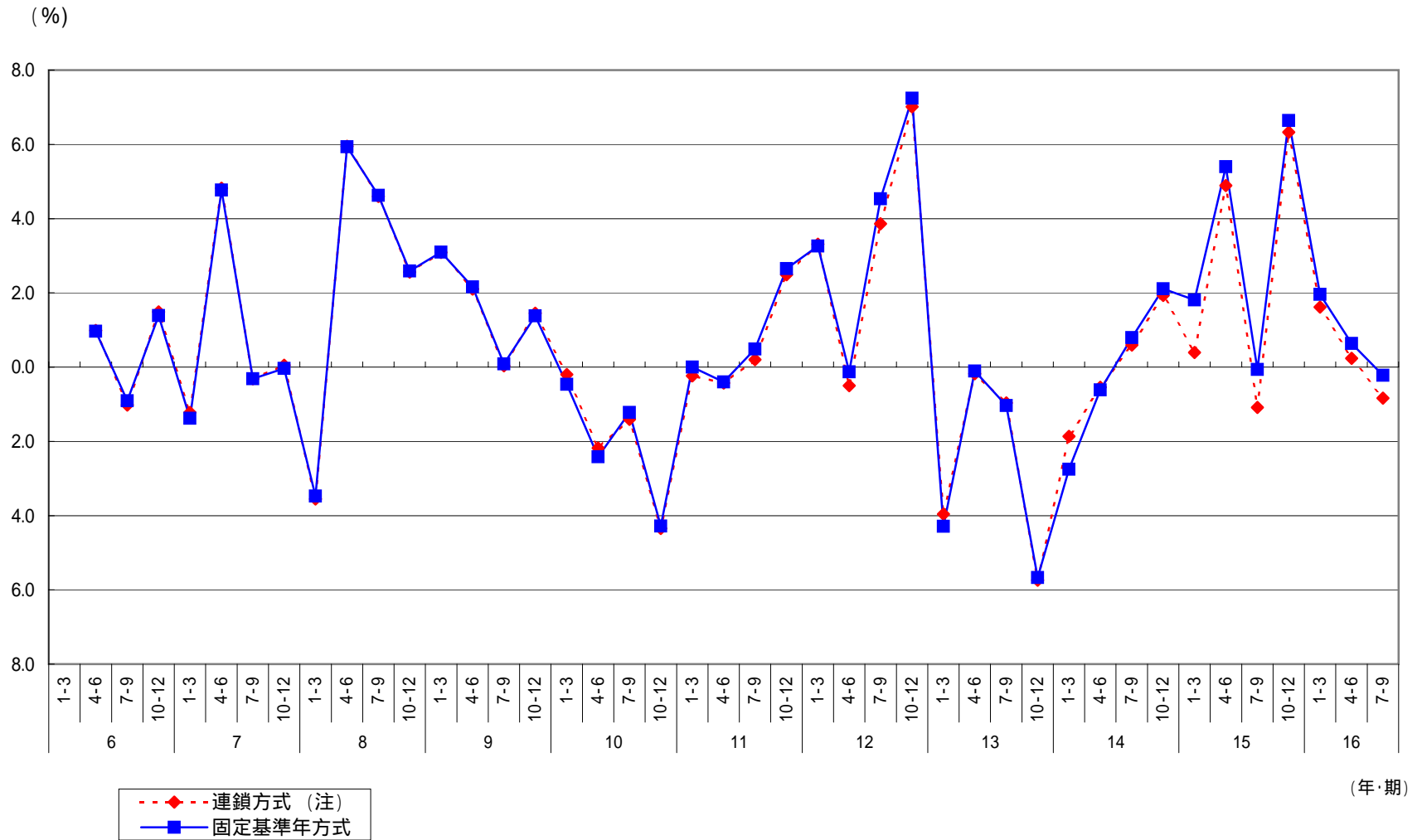
(注) 実質値の指数算式はラスパイレス型連鎖数量指数、デフレーターはパーシェ型連鎖デフレーターである。

図2 連鎖方式と固定基準年方式との比較(季調済 家計最終消費支出(前期比))



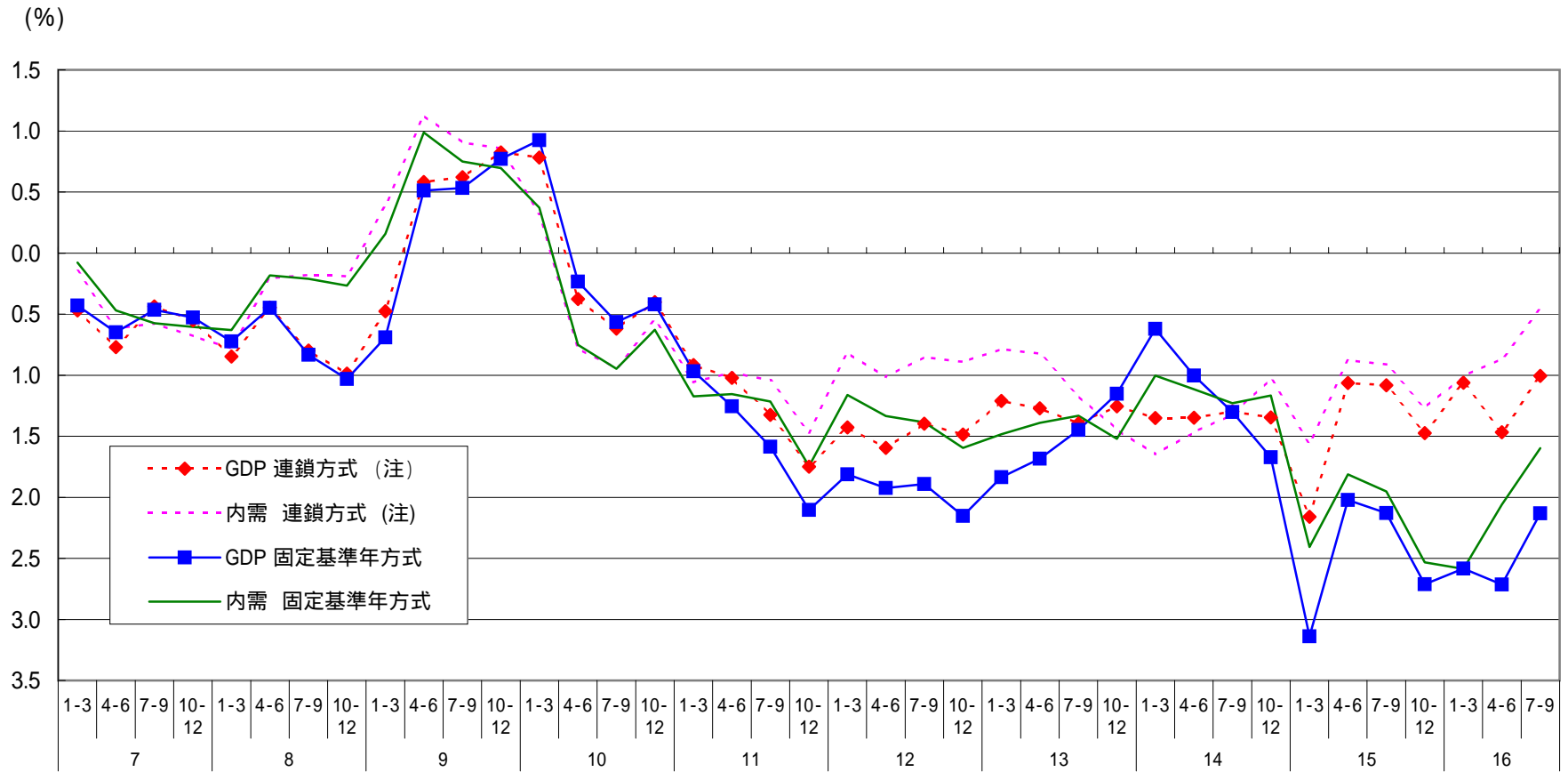
(注) 実質値の指数算式はラスパイレス型連鎖数量指数、デフレーターはパーシェ型連鎖デフレーターである。

図3 連鎖方式と固定基準年方式との比較(季調済 民間企業設備(前期比))



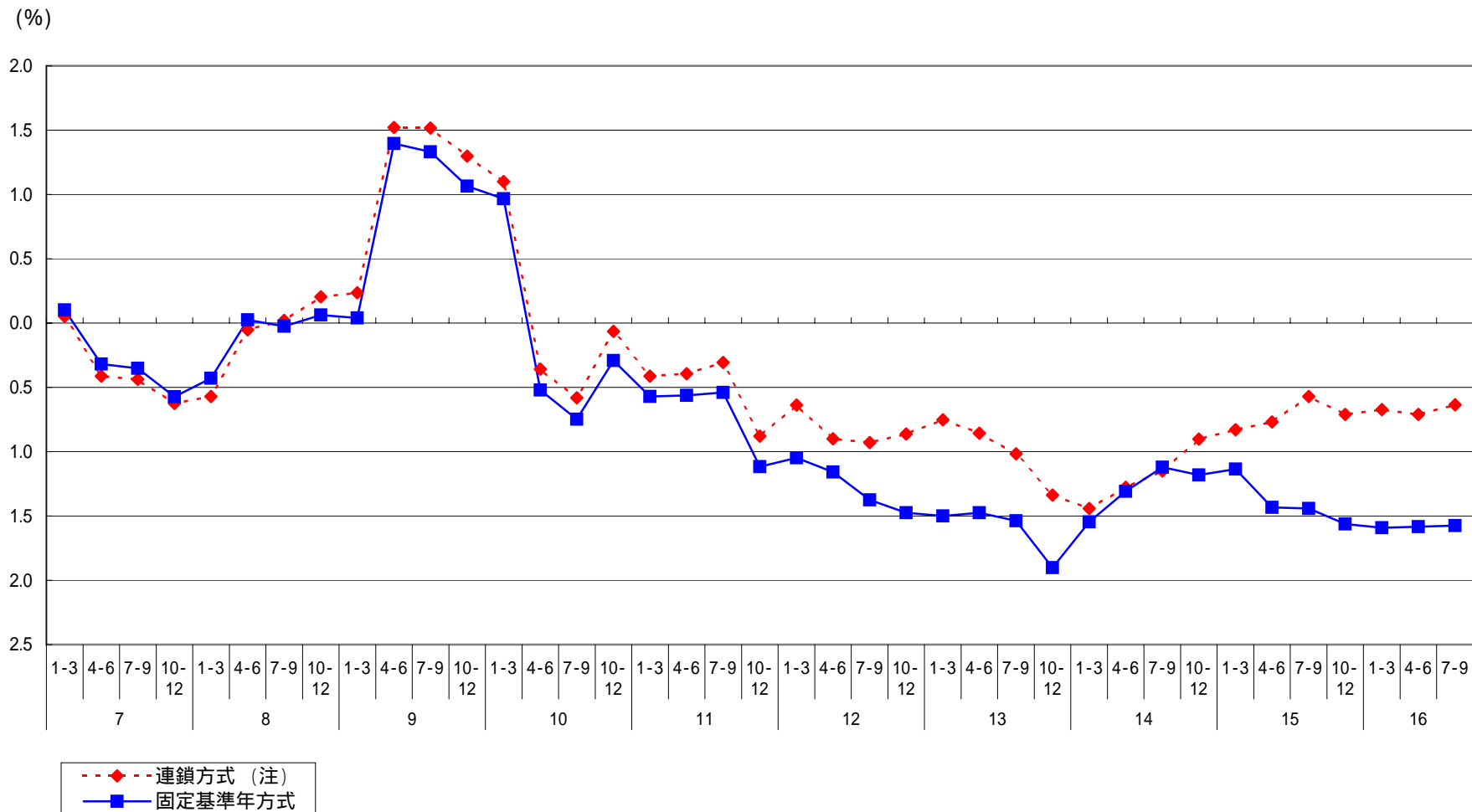
(注)実質値の指数算式はラスパイレス型連鎖数量指数、デフレーターはパーシェ型連鎖デフレーターである。

図4 連鎖方式と固定基準年方式によるGDP・内需デフレーターと比較(前年同期比)



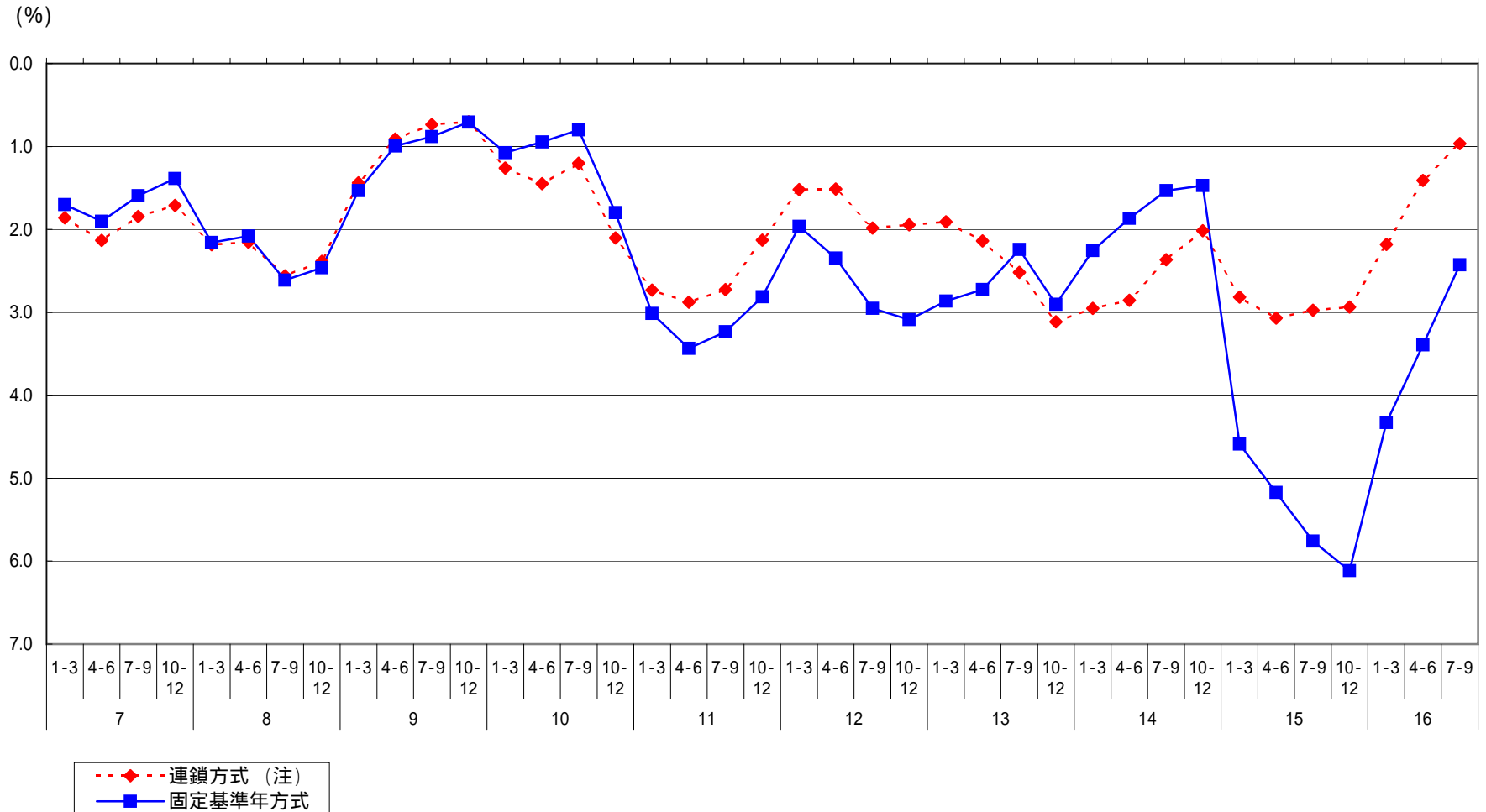
(注) 実質値の指数算式はラスパイレズ型連鎖数量指数、デフレーターはパーシェ型連鎖デフレーターである。

図5 連鎖方式と固定基準年方式による家計最終消費デフレーターの前年同期比



(注) 実質値の指数算式はラスパイレズ型連鎖数量指数、デフレーターはパーシェ型連鎖デフレーターである。

図6 連鎖方式と固定基準年方式による民間企業設備デフレーターの変動(前年同期比)



(注) 実質値の指数算式はラスパイレズ型連鎖数量指数、デフレーターはパーシェ型連鎖デフレーターである。

表1 連鎖方式と固定基準年方式による実質値の比較(前期比)

		図1		図2				図3				(単位: %)							
		GDP		家計最終消費支出				民間住宅		民間企業設備		政府最終消費支出		公的固定資本形成		財貨・サービスの輸出		財貨・サービスの輸入	
		連鎖方式	固定基準年方式	連鎖方式	固定基準年方式	連鎖方式	固定基準年方式	連鎖方式	固定基準年方式	連鎖方式	固定基準年方式	連鎖方式	固定基準年方式	連鎖方式	固定基準年方式	連鎖方式	固定基準年方式		
6	1-3																		
	4-6	0.3	0.4	0.1	0.3	3.9	3.9	1.0	1.0	0.7	0.9	3.3	2.2	0.2	0.2	2.9	2.9		
	7-9	1.2	0.9	1.7	1.1	8.3	8.3	1.0	0.9	1.0	0.8	0.7	0.4	1.7	1.6	2.1	1.8		
	10-12	0.3	0.2	0.6	0.3	3.7	3.7	1.5	1.4	0.1	0.6	0.8	1.0	0.9	0.9	1.7	1.6		
7	1-3	0.4	0.4	0.1	0.2	3.1	3.1	1.2	1.4	2.2	1.7	3.3	4.2	0.9	0.8	2.8	2.5		
	4-6	0.6	0.6	0.9	0.9	4.0	4.0	4.8	4.8	0.4	0.5	0.1	0.4	1.7	1.6	4.1	3.8		
	7-9	1.1	1.0	0.8	0.5	2.5	2.5	0.3	0.3	1.3	1.6	8.5	8.8	0.6	0.6	5.2	5.2		
	10-12	0.5	0.5	0.8	0.9	3.3	3.3	0.0	0.0	0.8	0.7	4.3	4.1	0.6	0.8	4.5	4.5		
8	1-3	1.0	1.0	0.5	0.5	4.8	4.8	3.6	3.5	0.5	0.2	6.1	5.6	2.2	2.2	2.3	2.5		
	4-6	1.1	1.2	0.4	0.5	4.9	4.9	5.9	5.9	0.6	0.8	0.5	0.7	0.0	0.0	3.9	3.8		
	7-9	0.6	0.5	0.2	0.1	3.7	3.7	4.6	4.6	0.1	0.3	8.1	7.9	2.5	2.6	0.0	0.3		
	10-12	1.4	1.4	1.0	1.1	3.0	3.0	2.6	2.6	1.9	1.9	4.9	5.1	5.5	5.5	1.2	1.2		
9	1-3	0.8	0.8	2.4	2.5	3.7	3.7	3.1	3.1	1.0	1.3	4.3	4.4	3.0	3.1	0.6	0.6		
	4-6	1.1	1.0	3.9	4.0	11.3	11.3	2.1	2.2	0.6	0.8	2.0	2.0	4.0	3.8	1.2	1.2		
	7-9	0.1	0.0	1.1	1.2	7.4	7.4	0.0	0.1	0.3	0.3	8.6	8.8	2.2	2.2	0.6	0.3		
	10-12	0.6	0.7	0.2	0.1	4.9	4.9	1.4	1.4	0.6	0.6	4.6	4.8	3.3	3.6	2.1	2.1		
10	1-3	0.9	1.0	0.0	0.0	0.7	0.7	0.2	0.5	0.2	0.0	3.6	3.7	3.0	3.1	1.1	1.2		
	4-6	1.2	1.2	0.5	0.4	2.3	2.3	2.2	2.4	1.0	1.2	2.8	2.8	1.5	1.6	4.2	4.0		
	7-9	0.9	0.9	0.9	0.9	2.8	2.7	1.4	1.2	0.7	0.7	2.1	2.3	0.2	0.1	0.2	0.1		
	10-12	0.1	0.1	0.0	0.1	3.5	3.5	4.3	4.3	1.1	1.1	10.3	10.2	1.6	1.8	2.3	2.7		
11	1-3	0.6	0.6	0.6	0.7	0.6	0.6	0.2	0.0	1.4	1.4	2.1	2.3	0.4	0.5	2.8	2.9		
	4-6	0.7	0.7	0.1	0.0	7.6	7.6	0.4	0.4	1.0	1.1	0.3	0.3	1.4	1.7	2.2	2.1		
	7-9	0.2	0.1	0.5	0.5	2.0	2.0	0.2	0.5	1.4	1.4	5.1	5.0	3.8	3.7	2.6	2.5		
	10-12	0.4	0.4	0.0	0.0	5.0	5.0	2.5	2.7	0.5	0.6	2.3	2.3	2.3	2.2	2.2	2.2		
12	1-3	0.9	1.0	0.1	0.2	1.2	1.2	3.3	3.3	1.4	1.4	3.6	3.7	4.6	4.9	0.7	1.2		
	4-6	0.7	1.0	0.2	0.3	1.7	1.7	0.5	0.1	1.7	1.8	1.7	1.9	3.2	3.3	3.5	3.5		
	7-9	0.5	0.7	0.0	0.2	2.4	2.4	3.9	4.5	1.1	1.1	4.7	4.6	1.4	1.4	1.3	1.8		
	10-12	1.0	1.2	0.5	0.7	2.4	2.4	7.0	7.2	0.5	0.6	6.0	6.0	0.2	0.2	3.0	3.3		
13	1-3	0.4	0.3	0.7	1.0	0.5	0.5	4.0	4.3	0.4	0.4	6.7	6.7	3.3	3.2	1.0	0.7		
	4-6	1.1	1.1	0.0	0.0	7.3	7.3	0.2	0.1	1.0	1.0	4.9	4.9	3.5	3.8	2.0	1.8		
	7-9	0.7	0.8	0.1	0.1	0.6	0.6	1.0	1.0	0.3	0.2	0.0	0.1	2.6	2.6	2.6	2.9		
	10-12	0.7	0.7	0.0	0.2	0.3	0.3	5.7	5.7	1.2	1.2	2.9	2.8	1.9	1.9	2.6	1.9		
14	1-3	0.3	0.6	0.1	0.0	2.2	2.2	1.9	2.8	0.3	0.2	1.6	1.3	5.0	5.4	0.9	1.1		
	4-6	1.1	1.3	0.4	0.3	1.0	1.0	0.5	0.6	0.6	0.7	1.9	2.0	6.5	6.7	3.3	3.6		
	7-9	0.7	1.0	1.4	1.4	1.2	1.2	0.6	0.8	0.5	0.5	0.6	0.8	0.1	0.6	2.6	2.4		
	10-12	0.1	0.2	1.2	0.8	0.6	0.6	1.9	2.1	0.0	0.1	3.1	2.6	3.7	3.8	1.4	1.4		
15	1-3	0.3	0.1	0.1	0.1	1.1	1.1	0.4	1.8	0.2	0.2	3.6	2.9	1.1	0.8	0.9	0.7		
	4-6	0.9	1.1	0.1	0.2	0.1	0.1	4.9	5.4	0.3	0.1	3.2	3.3	0.6	1.2	2.3	0.9		
	7-9	0.2	0.6	0.4	0.5	3.0	3.0	1.1	0.1	0.4	0.5	5.1	5.2	3.3	4.0	2.0	2.4		
	10-12	1.4	1.9	0.8	1.1	1.0	1.0	6.3	6.6	0.3	0.5	2.9	2.0	5.4	5.1	3.0	2.7		
16	1-3	1.3	1.5	1.0	1.1	0.7	0.7	1.6	2.0	0.5	0.5	4.4	3.8	4.5	4.4	3.0	3.2		
	4-6	0.0	0.3	0.6	0.8	0.6	0.6	0.2	0.6	0.3	0.4	6.9	7.4	3.4	3.6	1.9	2.3		
	7-9	0.0	0.1	0.6	0.9	0.2	0.2	0.8	0.2	0.5	0.6	3.7	4.2	0.4	0.4	2.3	2.7		



表2 連鎖方式と固定基準方式によるデフレーターの変動率の比較(前年同期比)

(前年同期比)

四半期	項目	図4				図5				図6		(単位: %)							
		GDP		国内需要		家計最終消費支出		民間住宅		民間企業設備		政府最終消費支出		公的固定資本形成		財貨・サービスの輸出		財貨・サービスの輸入	
		連鎖方式	固定基準方式	連鎖方式	固定基準方式	連鎖方式	固定基準方式	連鎖方式	固定基準方式	連鎖方式	固定基準方式	連鎖方式	固定基準方式	連鎖方式	固定基準方式	連鎖方式	固定基準方式	連鎖方式	固定基準方式
7	1-3	0.5	0.4	0.1	0.1	0.1	0.1	0.4	0.4	1.9	1.7	1.2	1.1	0.5	0.4	3.5	3.3	0.2	0.4
	4-6	0.8	0.6	0.6	0.5	0.4	0.3	1.0	1.0	2.1	1.9	0.4	0.5	0.6	0.6	7.1	6.7	6.4	5.6
	7-9	0.4	0.5	0.6	0.6	0.4	0.4	0.9	0.9	1.8	1.6	1.0	0.3	0.9	0.7	0.2	0.1	1.9	1.3
	10-12	0.6	0.5	0.7	0.6	0.6	0.6	0.9	0.9	1.7	1.4	0.2	0.1	0.6	0.4	2.4	2.4	1.3	1.9
8	1-3	0.8	0.7	0.8	0.6	0.6	0.4	0.4	0.4	2.2	2.2	0.2	0.1	0.8	0.9	3.7	3.6	4.7	4.7
	4-6	0.4	0.4	0.2	0.2	0.1	0.0	0.0	0.0	2.2	2.1	1.1	1.1	0.9	0.8	8.7	8.4	13.1	13.0
	7-9	0.8	0.8	0.2	0.2	0.0	0.0	0.5	0.5	2.6	2.6	1.8	1.8	0.8	0.8	1.7	1.3	9.1	8.7
	10-12	1.0	1.0	0.2	0.3	0.2	0.1	1.8	1.8	2.4	2.5	0.1	0.1	0.3	0.3	0.6	0.8	8.9	8.4
9	1-3	0.5	0.7	0.4	0.2	0.2	0.0	2.1	2.1	1.4	1.5	1.7	1.6	0.3	0.3	1.0	0.9	10.7	10.3
	4-6	0.6	0.5	1.1	1.0	1.5	1.4	3.6	3.6	0.9	1.0	1.0	1.0	2.0	2.1	1.2	1.3	7.4	7.0
	7-9	0.6	0.5	0.9	0.7	1.5	1.3	1.9	1.9	0.7	0.9	0.0	0.0	1.2	1.2	1.1	1.1	4.3	4.0
	10-12	0.8	0.8	0.9	0.7	1.3	1.1	0.1	0.1	0.7	0.7	1.6	1.6	0.4	0.6	3.0	2.8	3.2	2.8
10	1-3	0.8	0.9	0.3	0.4	1.1	1.0	1.1	1.1	1.3	1.1	1.0	1.0	0.4	0.3	0.6	0.7	3.7	4.0
	4-6	0.4	0.2	0.8	0.8	0.4	0.5	3.3	3.3	1.4	0.9	0.6	0.6	2.3	2.2	3.1	3.0	0.9	1.4
	7-9	0.6	0.6	0.9	0.9	0.6	0.7	2.4	2.4	1.2	0.8	0.5	0.5	2.0	1.9	4.7	4.6	2.3	2.3
	10-12	0.4	0.4	0.5	0.6	0.1	0.3	2.1	2.1	2.1	1.8	0.2	0.2	2.2	2.1	5.9	5.6	8.9	8.6
11	1-3	0.9	1.0	1.1	1.2	0.4	0.6	1.9	1.9	2.7	3.0	0.9	1.0	2.7	2.9	7.9	7.6	10.8	10.6
	4-6	1.0	1.3	1.0	1.2	0.4	0.6	1.2	1.2	2.9	3.4	0.6	0.7	2.7	2.9	8.0	8.0	8.8	8.4
	7-9	1.3	1.6	1.0	1.2	0.3	0.5	0.9	0.9	2.7	3.2	1.2	1.3	2.1	2.3	11.1	11.1	10.3	9.6
	10-12	1.8	2.1	1.5	1.7	0.9	1.1	0.6	0.6	2.1	2.8	3.3	3.4	1.6	1.9	6.5	6.5	3.8	3.7
12	1-3	1.4	1.8	0.8	1.2	0.6	1.0	0.4	0.4	1.5	2.0	1.4	1.4	0.4	0.4	3.9	4.2	2.5	2.2
	4-6	1.6	1.9	1.0	1.3	0.9	1.2	0.3	0.3	1.5	2.3	1.8	1.9	0.2	0.4	6.3	6.4	1.1	1.5
	7-9	1.4	1.9	0.9	1.4	0.9	1.4	0.0	0.0	2.0	3.0	0.7	0.6	0.1	0.4	3.7	3.8	1.6	0.6
	10-12	1.5	2.2	0.9	1.6	0.9	1.5	0.2	0.1	1.9	3.1	0.7	0.8	0.3	0.6	0.9	1.3	5.6	4.4
13	1-3	1.2	1.8	0.8	1.5	0.8	1.5	0.7	0.7	1.9	2.9	0.6	0.5	1.0	1.6	1.3	1.2	5.9	5.0
	4-6	1.3	1.7	0.8	1.4	0.9	1.5	0.2	0.2	2.1	2.7	0.1	0.0	0.9	1.2	2.1	2.3	7.4	6.2
	7-9	1.4	1.4	1.2	1.3	1.0	1.5	1.5	1.5	2.5	2.2	0.1	0.1	2.0	2.0	1.0	1.2	3.6	3.2
	10-12	1.3	1.2	1.4	1.5	1.3	1.9	1.5	1.5	3.1	2.9	0.8	0.8	2.1	1.9	0.4	0.6	1.4	2.3
14	1-3	1.4	0.6	1.6	1.0	1.4	1.5	1.4	1.4	3.0	2.3	0.1	0.1	1.8	1.4	0.9	1.0	1.7	2.4
	4-6	1.3	1.0	1.5	1.1	1.3	1.3	1.9	1.9	2.9	1.9	0.8	0.8	2.1	1.7	1.1	1.6	2.2	3.1
	7-9	1.3	1.3	1.3	1.2	1.1	1.1	1.0	1.0	2.4	1.5	0.5	0.6	1.3	1.0	2.8	3.9	3.2	4.0
	10-12	1.3	1.7	1.0	1.2	0.9	1.2	0.7	0.7	2.0	1.5	0.5	0.6	1.0	0.8	0.8	1.9	2.4	2.2
15	1-3	2.2	3.1	1.6	2.4	0.8	1.1	0.4	0.4	2.8	4.6	4.1	4.3	0.8	1.7	4.9	5.4	0.5	0.8
	4-6	1.1	2.0	0.9	1.8	0.8	1.4	0.3	0.3	3.1	5.2	0.4	0.1	0.6	1.5	2.7	3.5	1.2	2.0
	7-9	1.1	2.1	0.9	2.0	0.6	1.4	0.1	0.1	3.0	5.8	0.8	1.2	0.3	1.6	0.5	1.6	1.2	0.2
	10-12	1.5	2.7	1.3	2.5	0.7	1.6	0.2	0.1	2.9	6.1	2.0	2.4	0.4	1.7	5.6	6.2	4.6	5.8
16	1-3	1.1	2.6	1.0	2.6	0.7	1.6	0.4	0.4	2.2	4.3	2.2	2.5	0.5	0.9	3.6	4.3	3.5	5.0
	4-6	1.5	2.7	0.9	2.1	0.7	1.6	0.8	0.8	1.4	3.4	1.7	1.9	0.9	0.0	3.2	3.5	1.8	1.2
	7-9	1.0	2.1	0.5	1.6	0.6	1.6	1.0	1.0	1.0	2.4	0.3	0.6	1.3	0.4	1.3	1.0	3.4	2.8

(注)実質値の指数算式はラスパイレ型連鎖数量指数、デフレーターはパーシェ型デフレーターである。

表3 連鎖方式と固定基準方式による年度値・年度デフレーターと比較(前年度比)

実質年度(前年度比)

(単位:%)

年度	GDP		家計最終消費支出		民間住宅		民間企業設備		政府最終消費支出		公的固定資本形成		財貨・サービスの輸出		財貨・サービスの輸入	
	連鎖方式	固定基準年方式	連鎖方式	固定基準年方式	連鎖方式	固定基準年方式	連鎖方式	固定基準年方式	連鎖方式	固定基準年方式	連鎖方式	固定基準年方式	連鎖方式	固定基準年方式	連鎖方式	固定基準年方式
7	2.4	2.4	2.3	2.2	5.5	5.5	3.2	3.0	3.9	4.0	8.0	7.9	4.6	4.5	15.1	14.5
8	3.5	3.6	2.6	2.6	13.4	13.4	9.2	9.2	2.5	2.5	2.9	2.9	7.7	8.0	10.1	10.4
9	0.5	0.6	1.0	0.8	18.9	18.9	7.5	7.5	0.9	0.9	5.9	6.0	8.9	8.9	1.9	1.6
10	1.0	1.0	0.2	0.4	10.7	10.7	5.0	5.2	2.8	2.9	2.0	2.0	3.7	3.8	6.5	6.5
11	0.5	0.9	0.1	0.3	3.7	3.7	0.8	0.3	4.6	4.7	0.8	0.7	5.5	5.6	6.6	6.4
12	2.5	3.0	0.8	1.3	0.3	0.3	8.7	9.7	4.6	4.7	8.1	7.8	9.3	9.5	8.2	9.2
13	1.1	1.2	0.7	1.2	7.9	7.9	3.2	3.4	2.7	2.7	5.1	5.2	7.1	7.2	3.9	3.1
14	0.9	1.1	0.9	1.0	2.2	2.2	3.4	3.5	2.0	2.1	5.1	5.1	11.1	12.0	5.0	5.4
15	2.0	3.2	0.6	1.4	0.3	0.3	9.4	12.3	0.7	1.0	13.5	12.5	10.1	11.0	3.6	4.9

年度デフレーター(前年度比)

(単位:%)

年度	GDP		家計最終消費支出		民間住宅		民間企業設備		政府最終消費支出		公的固定資本形成		財貨・サービスの輸出		財貨・サービスの輸入	
	連鎖方式	固定基準年方式	連鎖方式	固定基準年方式	連鎖方式	固定基準年方式	連鎖方式	固定基準年方式	連鎖方式	固定基準年方式	連鎖方式	固定基準年方式	連鎖方式	固定基準年方式	連鎖方式	固定基準年方式
7	0.6	0.6	0.5	0.4	0.8	0.8	2.0	1.8	0.4	0.2	0.7	0.7	0.2	0.1	0.4	0.1
8	0.7	0.8	0.1	0.0	1.1	1.1	2.1	2.2	1.2	1.2	0.4	0.4	2.5	2.3	10.2	9.9
9	0.7	0.7	1.4	1.2	1.2	1.2	0.9	0.9	0.9	0.9	0.7	0.8	1.5	1.5	2.6	2.3
10	0.6	0.5	0.4	0.5	2.5	2.5	1.9	1.7	0.6	0.6	2.3	2.4	1.5	1.4	4.6	4.6
11	1.4	1.7	0.6	0.8	0.6	0.6	2.3	2.9	1.7	1.8	1.6	1.8	7.6	7.7	5.4	5.2
12	1.4	2.0	0.9	1.4	0.3	0.3	1.9	2.8	0.4	0.5	0.4	0.8	2.4	2.6	3.1	2.2
13	1.3	1.2	1.2	1.6	1.2	1.2	2.7	2.5	0.2	0.2	1.8	1.6	1.1	1.3	1.9	1.1
14	1.5	1.8	1.0	1.2	1.0	1.0	2.6	2.5	1.5	1.5	1.2	1.3	2.4	3.2	0.7	1.1
15	1.2	2.4	0.7	1.5	0.0	0.0	2.8	5.3	1.1	1.5	0.2	1.4	3.2	4.0	2.1	3.4

(注)連鎖方式については、実質値の指数算式はラスパイレ型連鎖数量指数、デフレーターの指数算式はパーシェ型デフレーターである。

