

民間在庫品増加（原材料在庫、仕掛品在庫）の推計方法

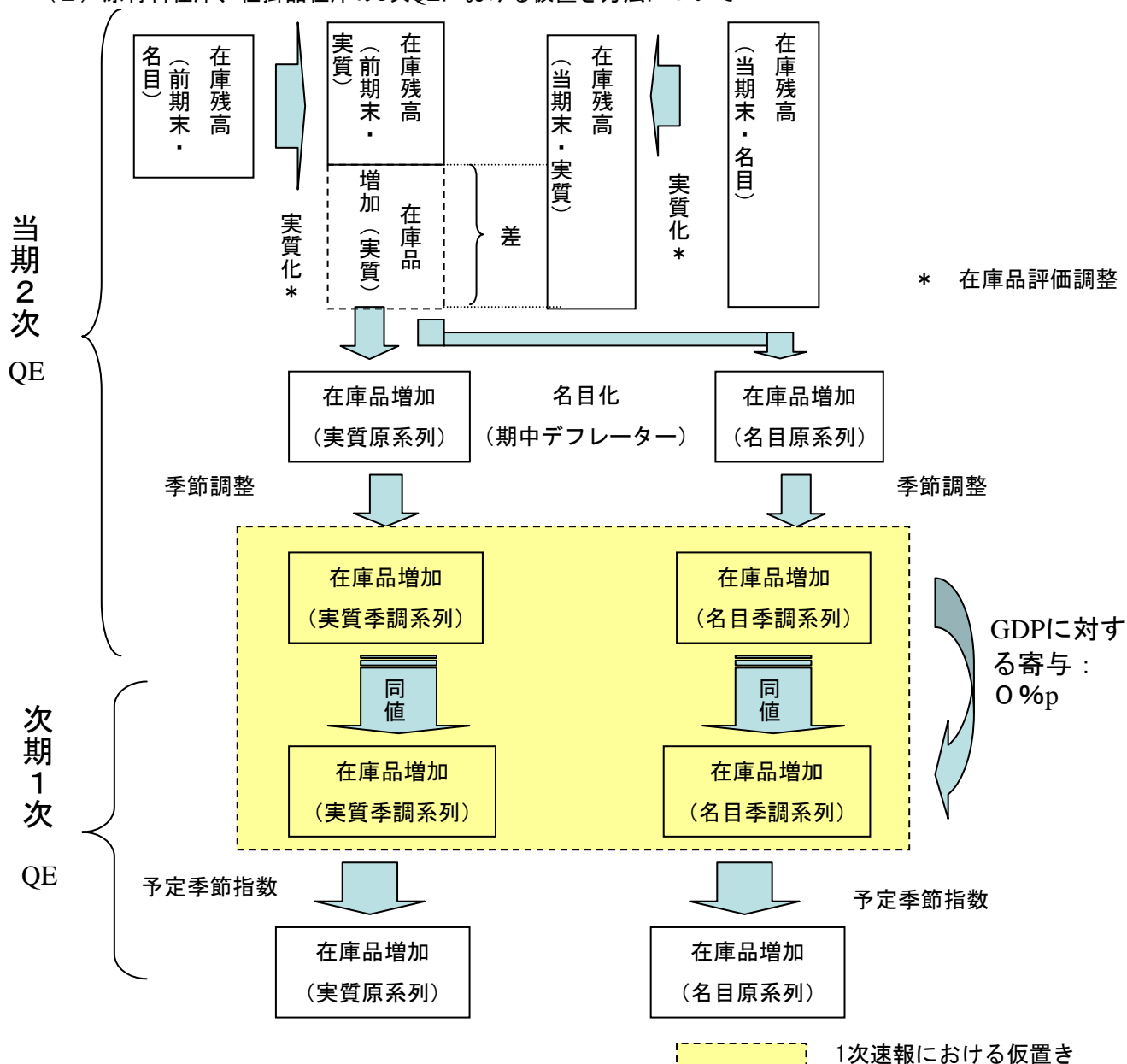
資料3-1

在庫品増加のうち、原材料在庫、仕掛品在庫については、1次QE段階では情報が得られないため、名目季節調整値及び実質季節調整値が前期2次QEと同じと仮定（GDPに対する寄与度は0%ポイント）して推計している。

(1) 民間在庫品増加の推計に利用可能な基礎資料(1次と2次の比較)

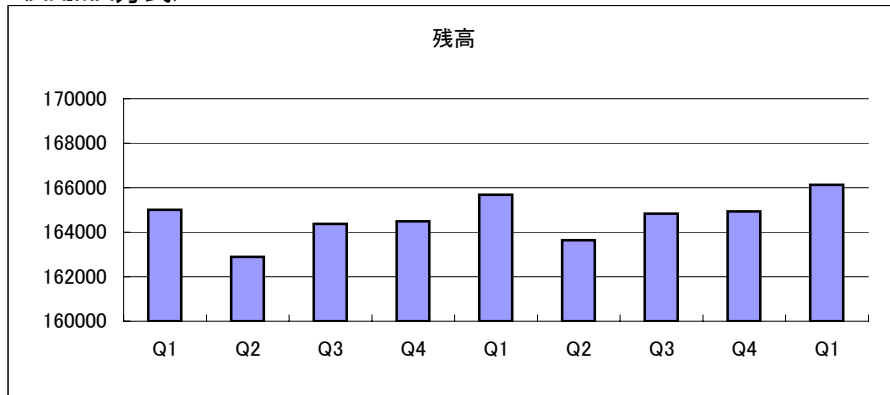
	1次QE	2次QE
製品在庫	鉱工業在庫指数 (3ヶ月目は速報)	鉱工業在庫指数 (3ヶ月目確報化)
流通在庫	商業販売統計 (速報)	商業販売統計 (確報)
原材料在庫	仮置き (基礎資料なし)	四半期別 法人企業統計
仕掛品在庫		

(2) 原材料在庫、仕掛品在庫の1次QEにおける仮置き方法について



在庫残高、在庫投資及びGDP増加への寄与の関係

<ARIMA方式>



<現行方式>

