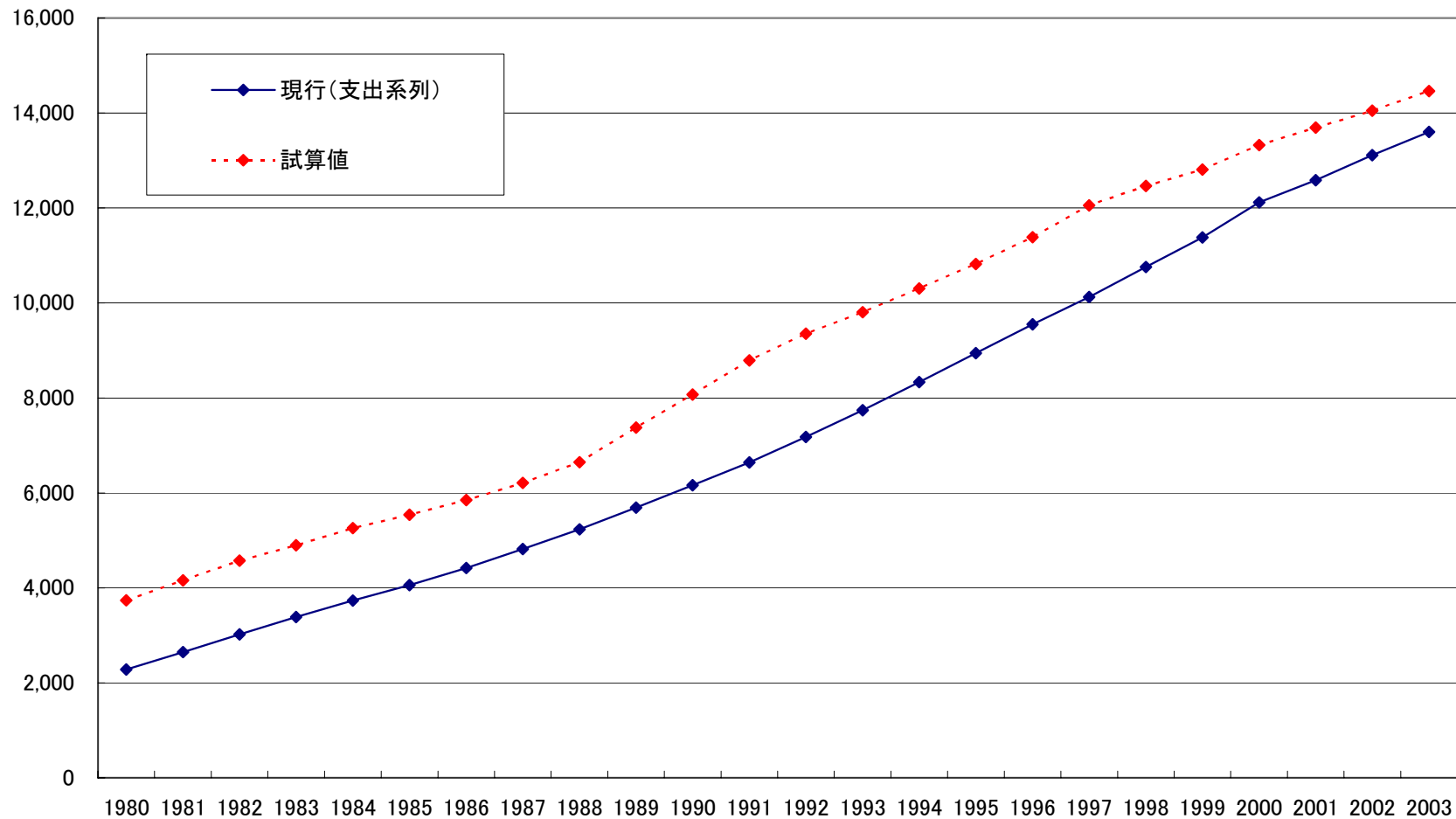


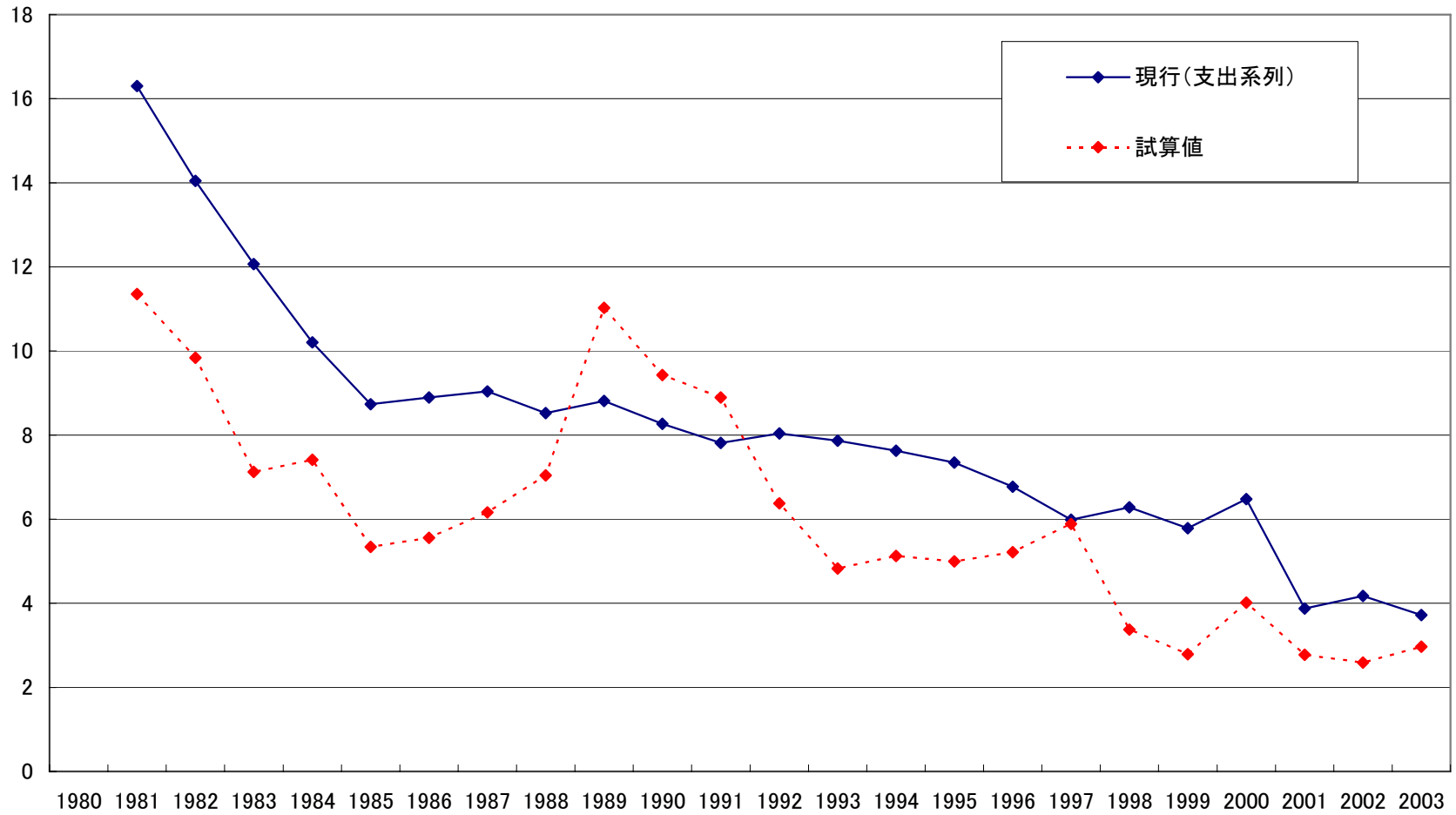
図表 4-2-1 一般政府固定資本減耗(名目値)

(10億円)



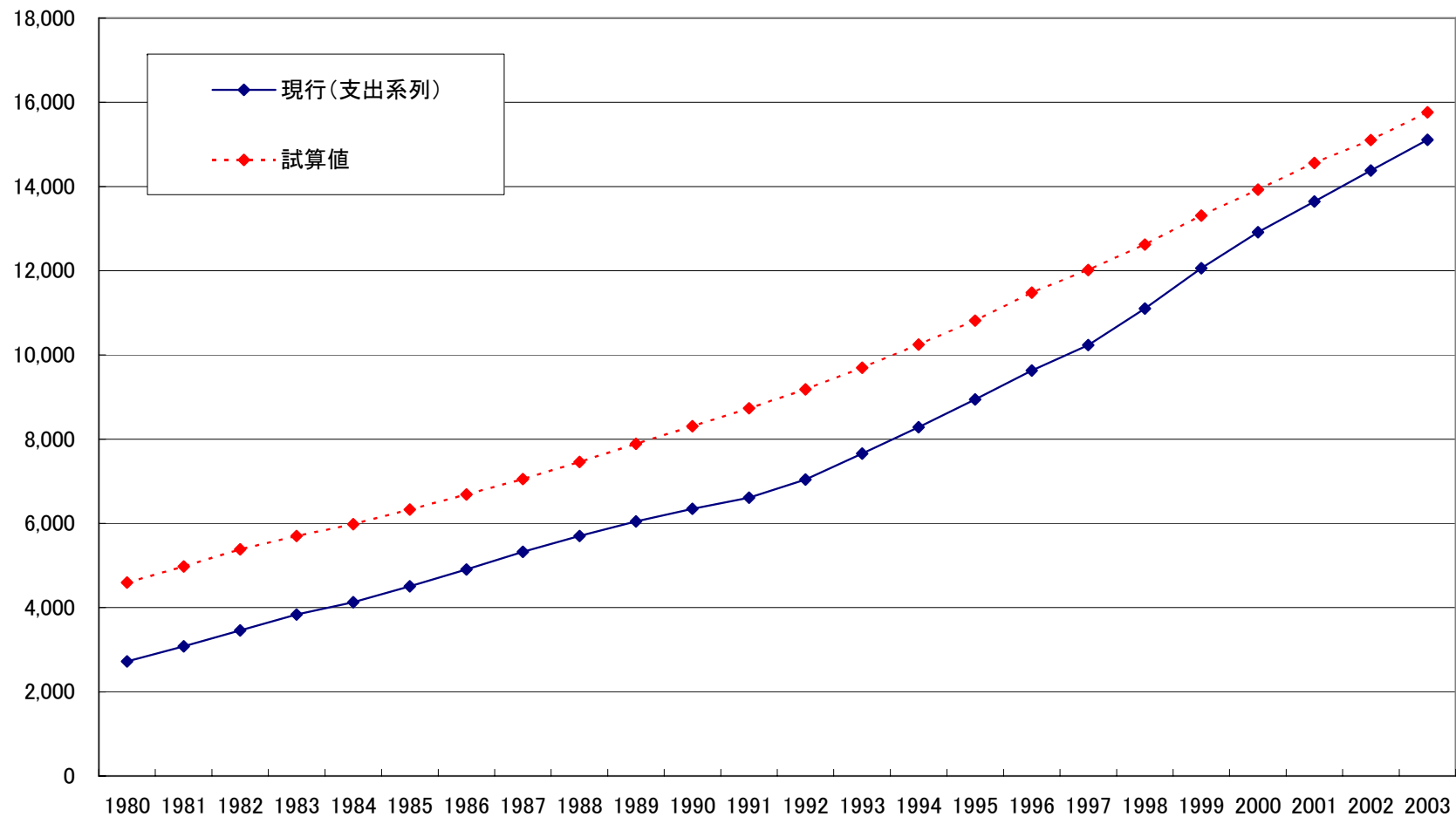
(前年比、%)

図表 4-2-2 一般政府固定資本減耗(名目値)



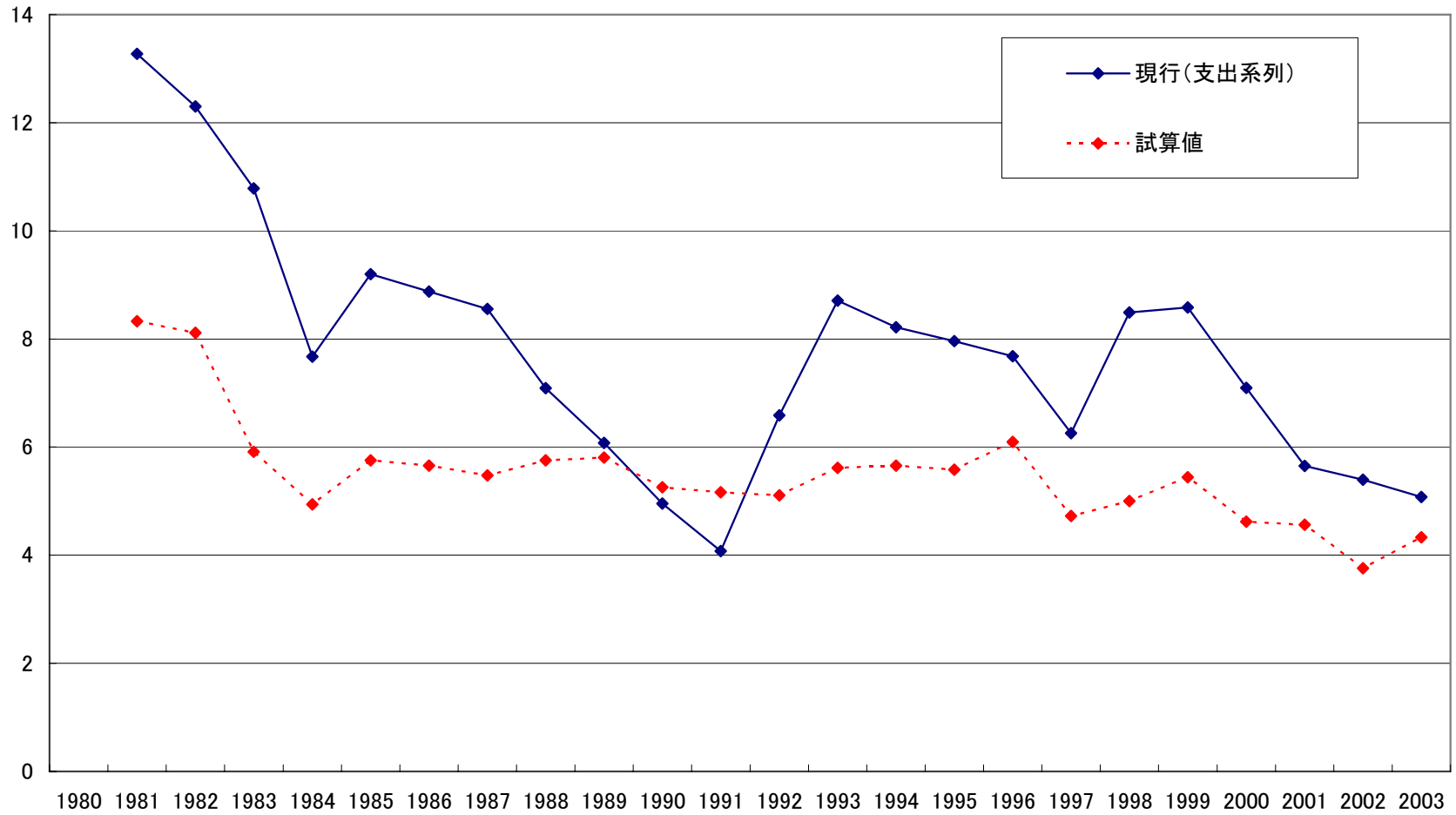
図表 4-2-3 一般政府固定資本減耗(実質値)

(10億円)



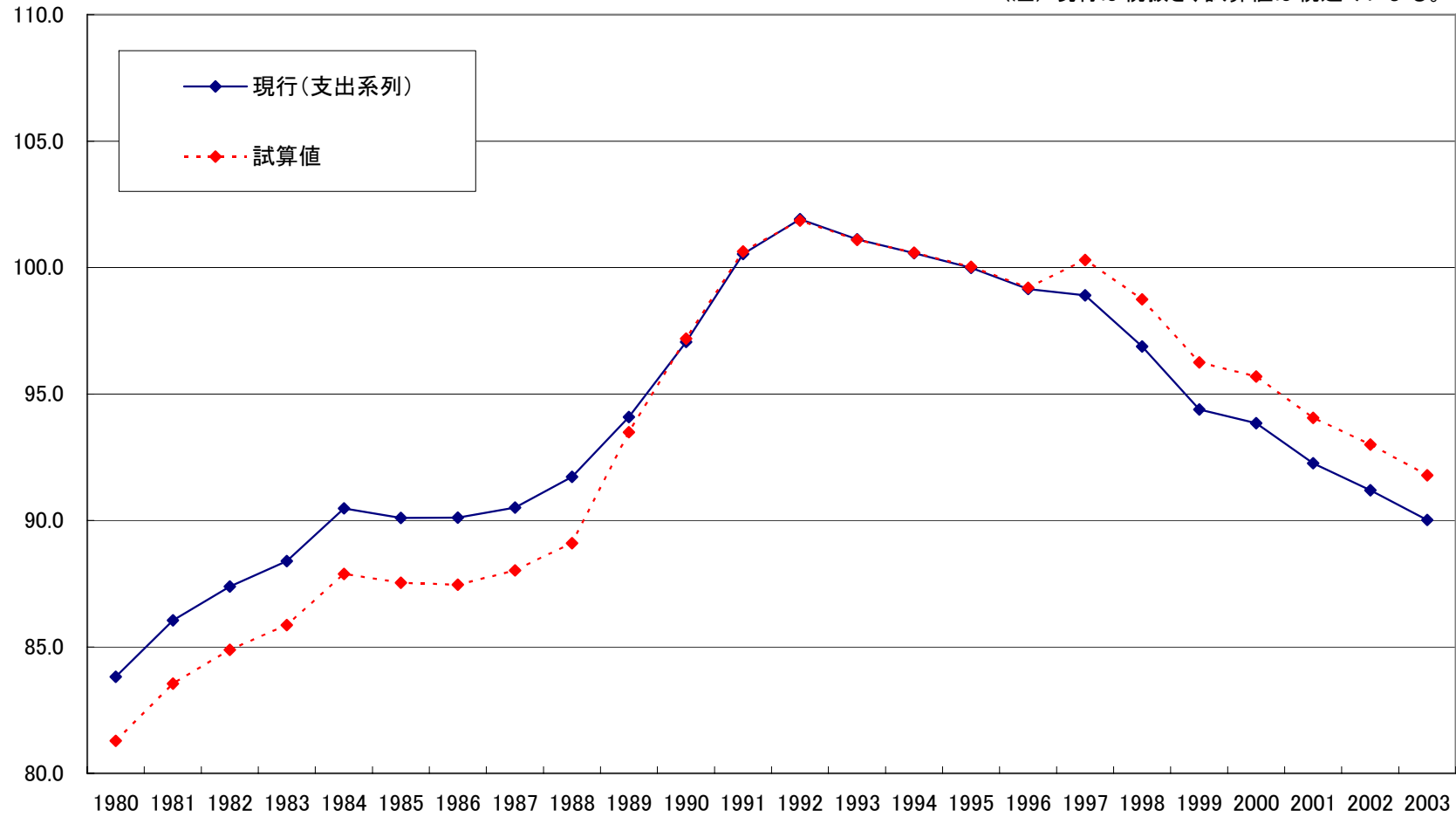
(前年比、%)

図表 4-2-4 一般政府固定資本減耗(実質値)



図表 4-2-5 一般政府固定資本減耗(デフレーター)

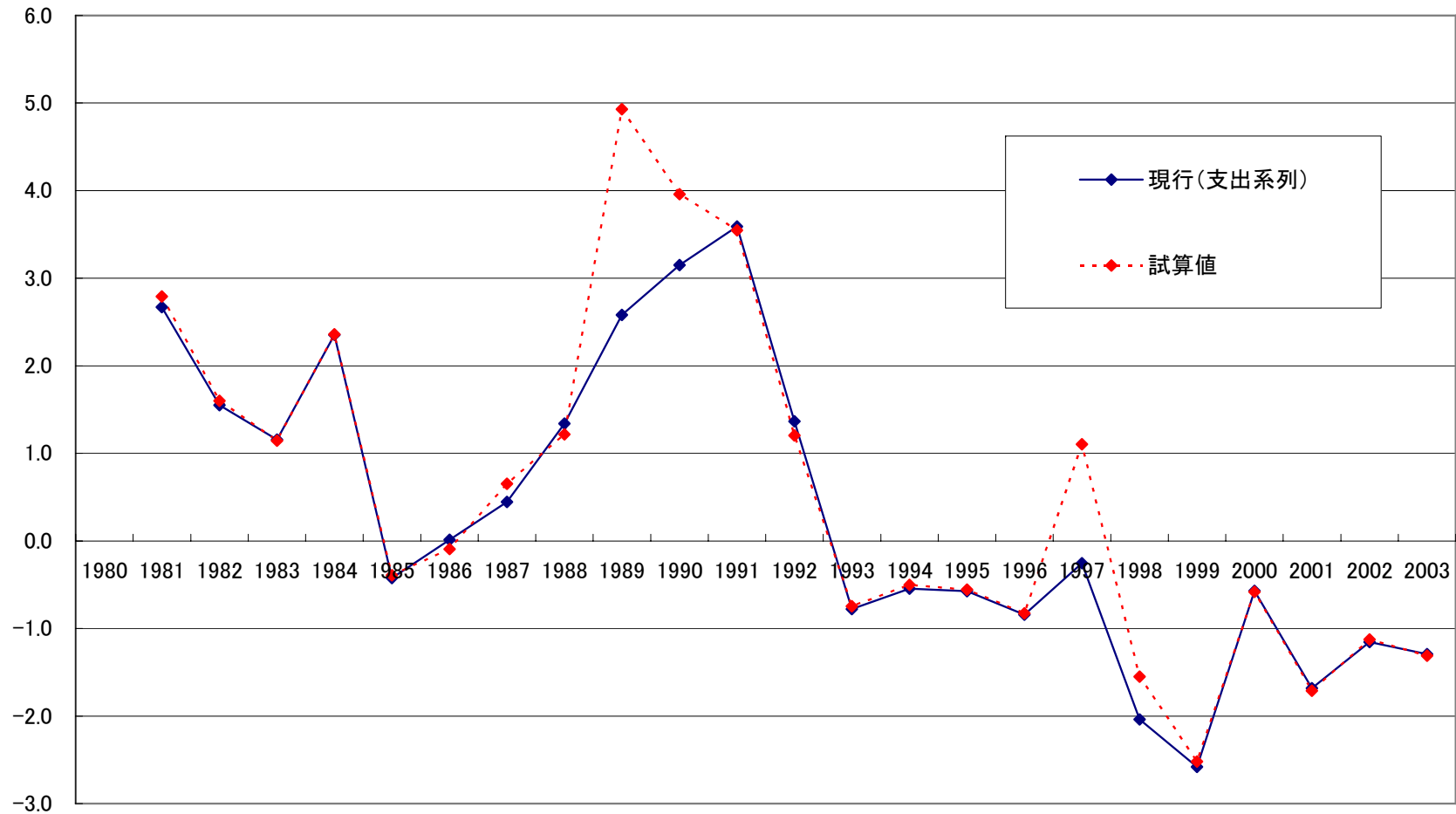
(注) 現行は税抜き、試算値は税込みによる。



(前年比、%)

図表 4-2-6 一般政府固定資本減耗(デフレーター)

(注)現行は税抜き、試算値は税込みによる。



図表 4-2-7 主要7カ国 一般政府 固定資本減耗比率（対政府最終消費支出及び対GDP）

＜一般政府固定資本減耗／政府最終消費支出＞

(%)

| | | 日本 | アメリカ | カナダ | イギリス | ドイツ | フランス | イタリア |
|----|--------|-------|------|-------|------|------|-------|------|
| 名目 | 1992暦年 | 11.17 | 8.01 | 8.73 | 4.93 | 9.09 | - | 6.14 |
| | 1995暦年 | 12.29 | 8.76 | 9.89 | 5.33 | 9.07 | 10.91 | 6.79 |
| | 2000暦年 | 14.42 | 9.32 | 10.10 | 5.64 | 8.55 | 10.96 | 6.89 |
| | 2003暦年 | 15.46 | 8.78 | 9.62 | 4.68 | 8.17 | 10.23 | 6.81 |

＜一般政府固定資本減耗／GDP＞

(%)

| | | 日本 | アメリカ | カナダ | イギリス | ドイツ | フランス | イタリア |
|----|--------|------|------|------|------|------|------|------|
| 名目 | 1992暦年 | 1.49 | 1.34 | 2.13 | 1.04 | 1.78 | - | 1.23 |
| | 1995暦年 | 1.80 | 1.34 | 2.13 | 1.04 | 1.78 | 2.58 | 1.21 |
| | 2000暦年 | 2.37 | 1.34 | 1.90 | 1.05 | 1.62 | 2.51 | 1.26 |
| | 2003暦年 | 2.73 | 1.37 | 1.90 | 0.97 | 1.56 | 2.44 | 1.32 |

（データ出典）日本：「国民経済計算年報」（平成17年版）他

その他：「National Accounts of OECD Countries DETAILED TABLES」（2005）