

平成 22 年 9 月 21 日

### 季節調整替えの頻度変更のお知らせ

法人企業統計季報から景気動向指数に採用している系列については、22 年度（4 - 6 月期）のデータより、同季報で参考開示されている季節調整値の季節調整替えの頻度に合わせ、年に一度から四半期毎に変更する。これにより、過去の動向指数は若干変化するが、判断等に影響を及ぼすほど大きくない（別添参照）。また、速報値を早期に公表するため、同季報からの採用系列は、公表月の景気動向指数の改訂時に追加することとする。

以上

1. 先行指数

投資環境指数(営業利益(製造業)、総資本額(製造業))の採用予定及び現行の季節調整値の比較

図1-1 総資本額(製造業) 採用予定及び現行の比較(1974～)

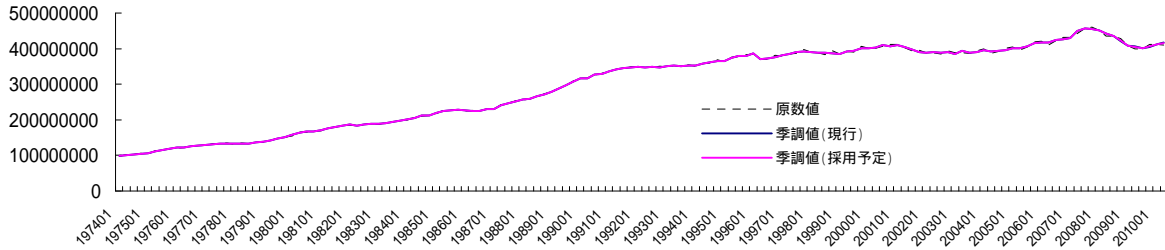


図1-2 営業利益(製造業) 採用予定及び現行の比較(1974～)

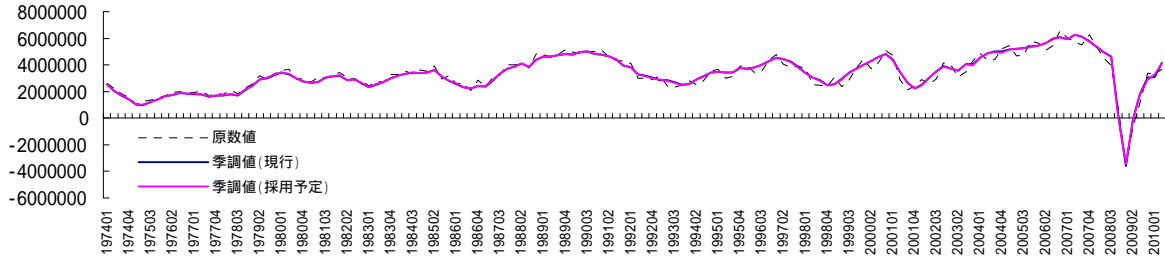


図1-3 総資本営業利益率( ) 採用予定及び現行の比較(2004～)

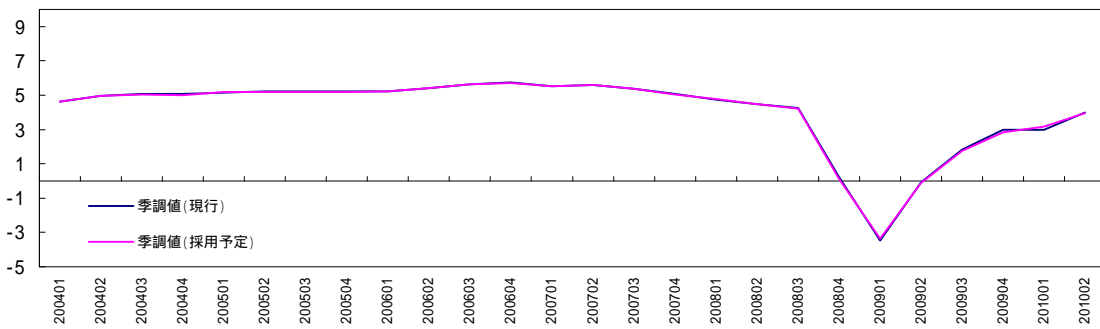
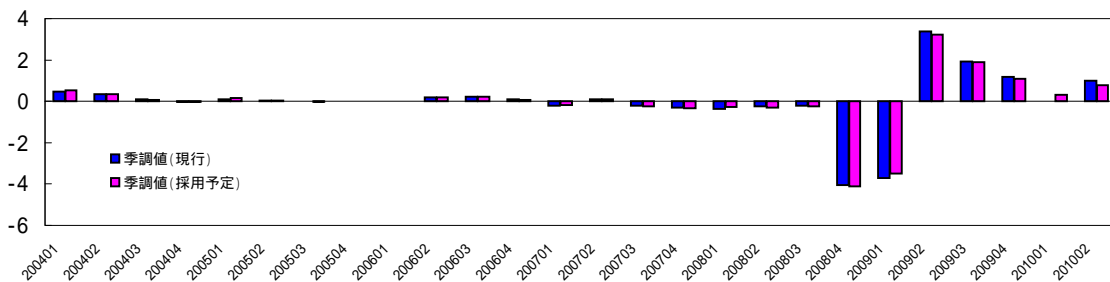


表1-1 総資本営業利益率の採用予定と現行による比較

年 期	採用予定		現行値(公表値含む)		差(予定-現行)	
	総資本営業利益率( )	前期差	総資本営業利益率( )	前期差	総資本営業利益率( )	前期差
200601	5.22	0.02	5.23	0.00	-0.01	0.02
200602	5.40	0.18	5.41	0.18	-0.01	0.00
200603	5.63	0.23	5.63	0.22	0.00	0.01
200604	5.70	0.07	5.73	0.10	-0.03	-0.03
200701	5.52	-0.18	5.52	-0.21	0.00	0.03
200702	5.61	0.09	5.61	0.09	0.00	0.00
200703	5.38	-0.23	5.39	-0.22	-0.01	-0.01
200704	5.04	-0.34	5.08	-0.31	-0.04	-0.03
200801	4.77	-0.27	4.73	-0.35	0.04	0.08
200802	4.48	-0.29	4.49	-0.24	-0.01	-0.05
200803	4.23	-0.25	4.27	-0.22	-0.04	-0.03
200804	0.13	-4.10	0.23	-4.04	-0.10	-0.06
200901	-3.37	-3.50	-3.48	-3.71	0.11	0.21
200902	-0.13	3.24	-0.09	3.39	-0.04	-0.15
200903	1.77	1.90	1.83	1.92	-0.06	-0.02
200904	2.85	1.08	3.00	1.17	-0.15	-0.09
201001	3.18	0.33	3.00	0.00	0.18	0.33
201002	3.95	0.77	4.01	1.01	-0.06	-0.24

総資本営業利益率は、4×営業利益(製造業)÷総資本(製造業)により求める。

図1-4 総資本営業利益率 前期差から見た採用予定及び現行の方向感(前月差)の比較(2004～)



総資本営業利益率を用いた先行指数の採用予定と現行の比較

図1-5 先行指数(採用予定)と先行指数(現行)との比較(1980～)

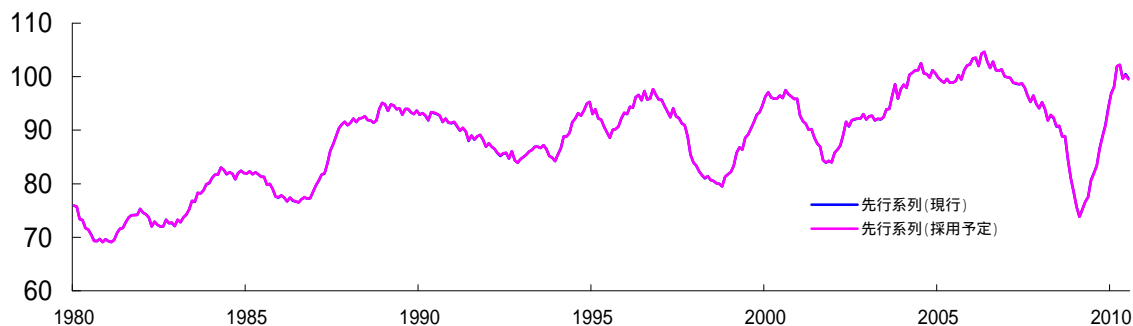


図1-6 先行指数(採用予定)と先行指数(現行)との比較(2007～)

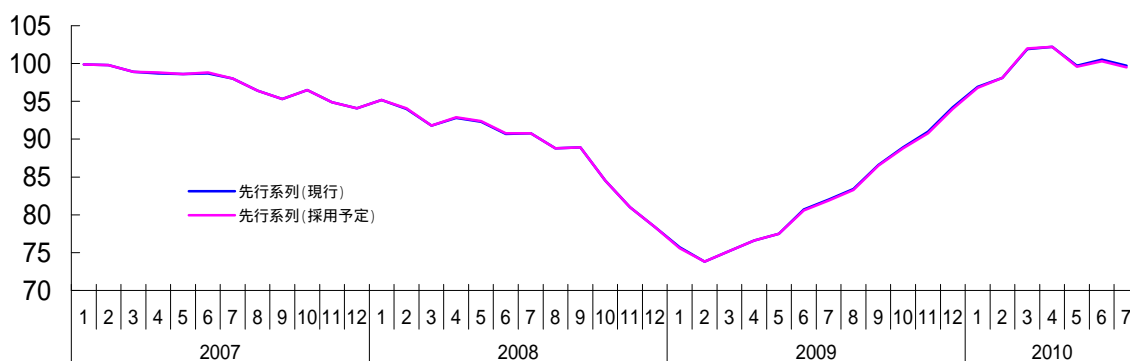


表1-2 先行指数の採用予定と現行の比較

年月	採用予定				現行値(公表値含む)				差(予定-現行)		
	先行指数	前月差	投資環境指数	投資環境指数(前月差)	先行指数	前月差	投資環境指数	投資環境指数(前月差)	先行指数	前月差	投資環境指数(前月差)
200901	75.6	-2.8	-2.28	-1.24	75.7	-2.7	-2.24	-1.30	-0.1	-0.1	0.06
200902	73.8	-1.8	-3.44	-1.16	73.8	-1.9	-3.49	-1.25	0.0	0.1	0.09
200903	75.2	1.4	-4.71	-1.27	75.2	1.4	-4.82	-1.33	0.0	0.0	0.06
200904	76.6	1.4	-3.74	0.97	76.6	1.4	-3.80	1.02	0.0	0.0	-0.05
200905	77.5	0.9	-2.70	1.04	77.5	0.9	-2.71	1.09	0.0	0.0	-0.05
200906	80.6	3.1	-1.48	1.22	80.7	3.2	-1.44	1.27	-0.1	-0.1	-0.05
200907	81.9	1.3	-0.93	0.55	82.0	1.3	-0.88	0.56	-0.1	0.0	-0.01
200908	83.3	1.4	-0.18	0.75	83.4	1.4	-0.13	0.75	-0.1	0.0	0.00
200909	86.5	3.2	0.47	0.65	86.6	3.2	0.53	0.66	-0.1	0.0	-0.01
200910	88.8	2.3	0.73	0.26	88.9	2.3	0.82	0.29	-0.1	0.0	-0.03
200911	90.8	2.0	1.24	0.51	91.0	2.1	1.36	0.54	-0.2	-0.1	-0.03
200912	94.0	3.2	1.56	0.32	94.2	3.2	1.71	0.35	-0.2	0.0	-0.03
201001	96.8	2.8	1.64	0.08	96.9	2.7	1.68	-0.03	-0.1	0.1	0.11
201002	98.1	1.3	1.77	0.13	98.1	1.2	1.70	0.02	0.0	0.1	0.11
201003	102.0	3.9	1.78	0.01	101.9	3.8	1.60	-0.10	0.1	0.1	0.11
201004	102.2	0.2	2.16	0.38	102.2	0.3	2.06	0.46	0.0	-0.1	-0.08
201005	99.6	-2.6	2.43	0.27	99.7	-2.5	2.41	0.35	-0.1	-0.1	-0.08
201006	100.3	0.7	2.86	0.43	100.5	0.8	2.92	0.51	-0.2	-0.1	-0.08
201007	99.5	-0.8			99.7	-0.8			-0.2	0.0	

- 1 採用予定及び現行の先行指数について、L11投資環境指数以外の統計は7月速報時点の数値を用いて試算。
- 2 投資環境指数は、3により計算されること、直近(2009年)までの数値から計算される四分位範囲が変わること等により、長期(1980～)にわたり指数自体は現行と比べて0.1ポイント程度異なる。
- 3 投資環境指数は、「4×営業利益(製造業)(季調値)÷総資本(製造業)(季調値)-新発10年物国債利回り」により求める。

## 2. 一致指数

営業利益(全産業) 採用予定及び現行の季節調整値の比較

図2-1 営業利益(全産業) 採用予定及び現行の比較(1974~)



図2-2 営業利益(全産業) 採用予定と現行の比較(2004~)

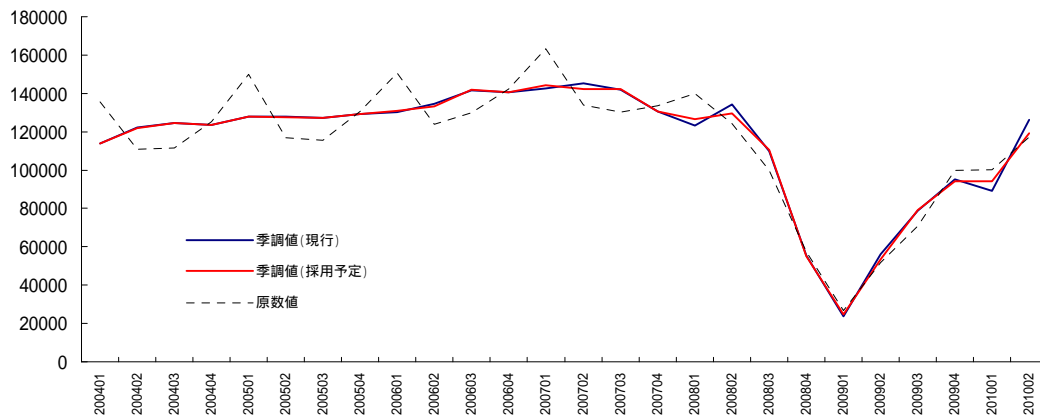
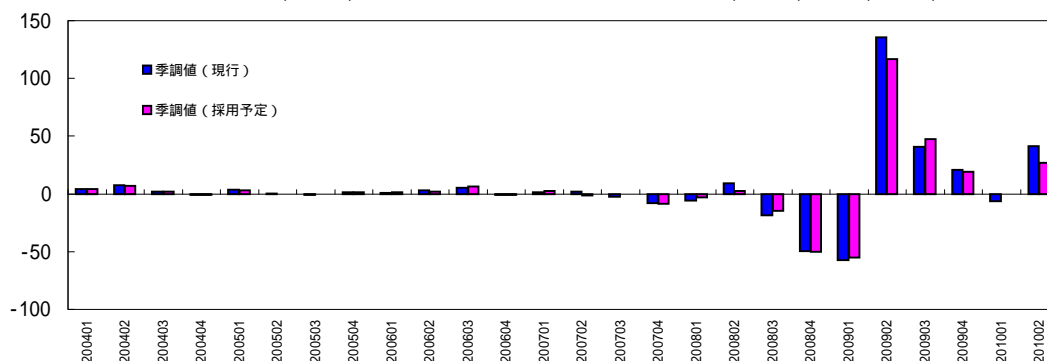


表2-1 営業利益(全産業)の採用予定と現行による比較

年 期	採用予定		現行値(公表値含む)		差(予定-現行)	
	金額(億円)	前期比	金額(億円)	前期比	金額(億円)	前期比
200601	130,820	1.2	130,295	0.9	525	0.3
200602	133,248	1.9	134,604	3.3	-1,356	-1.4
200603	141,955	6.5	141,531	5.1	424	1.4
200604	140,741	-0.9	140,727	-0.6	14	-0.3
200701	144,106	2.4	142,448	1.2	1,658	1.2
200702	142,333	-1.2	145,165	1.9	-2,832	-3.1
200703	142,306	0.0	141,888	-2.3	418	2.3
200704	130,527	-8.3	130,736	-7.9	-209	-0.4
200801	126,425	-3.1	123,283	-5.7	3,142	2.6
200802	129,709	2.6	134,360	9.0	-4,651	-6.4
200803	110,417	-14.9	109,741	-18.3	676	3.4
200804	55,094	-50.1	55,459	-49.5	-365	-0.6
200901	24,718	-55.1	23,767	-57.1	951	2.0
200902	53,534	116.6	55,955	135.4	-2,421	-18.8
200903	79,013	47.6	78,795	40.8	218	6.8
200904	94,077	19.1	95,047	20.6	-970	-1.5
201001	94,113	0.0	89,100	-6.3	5,013	6.3
201002	119,279	26.7	126,084	41.5	-6,805	-14.8

図2-3 営業利益(全産業) 前期差から見た採用予定及び現行の方向感(前月差)の比較(1974~)



C9営業利益(全産業)を用いた先行指数の採用予定と現行の比較

図2-4 一致指数(採用予定)と一致指数(現行)との比較(1980～)

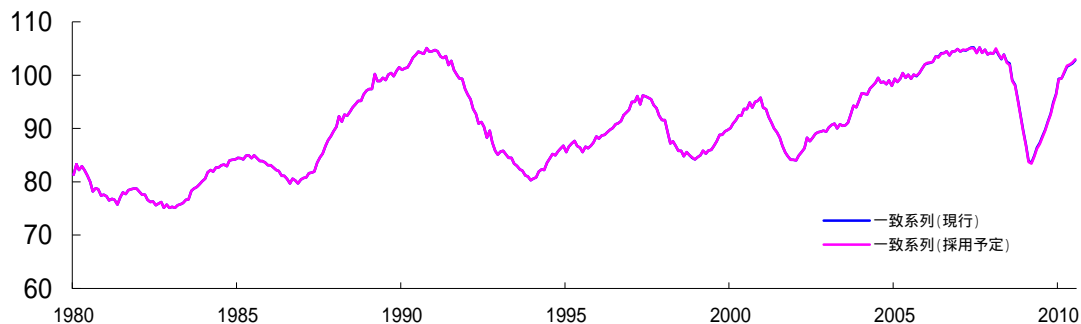


図2-5 一致指数(採用予定)と一致指数(現行)との比較(2007～)

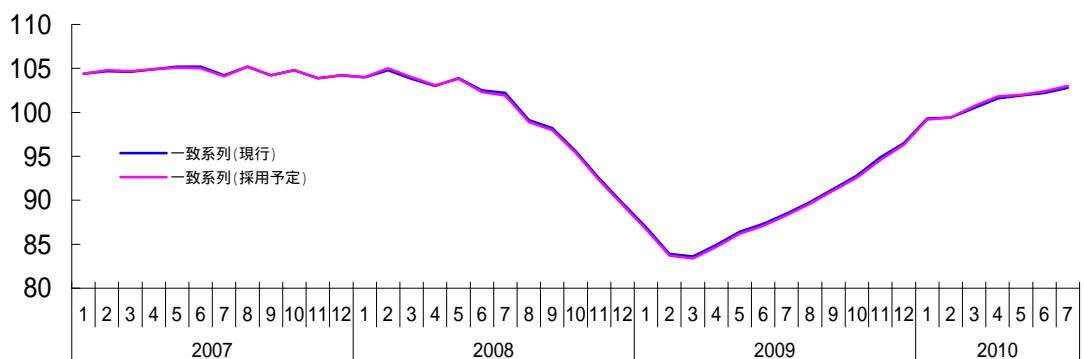


表2-2 一致指数の採用予定と現行の比較

年月	採用予定			現行値(公表値含む)			差(予定-現行)		
	一致指数	前月差	営業利益(全産業(前月比))	一致指数	前月差	営業利益(全産業(前月比))	一致指数	前月差	営業利益(全産業(前月比))
200901	86.7	-2.8	-18.4	86.9	-2.8	-19.0	-0.2	0.0	0.6
200902	83.7	-3.0	-22.5	83.9	-3.0	-23.5	-0.2	0.0	1.0
200903	83.4	-0.3	-29.1	83.6	-0.3	-30.8	-0.2	0.0	1.7
200904	84.7	1.3	38.9	84.9	1.3	45.1	-0.2	0.0	-6.2
200905	86.2	1.5	28.0	86.4	1.5	31.1	-0.2	0.0	-3.1
200906	87.1	0.9	21.9	87.3	0.9	23.7	-0.2	0.0	-1.8
200907	88.3	1.2	15.9	88.5	1.2	13.6	-0.2	0.0	2.3
200908	89.6	1.3	13.7	89.8	1.3	12.0	-0.2	0.0	1.7
200909	91.1	1.5	12.0	91.3	1.5	10.7	-0.2	0.0	1.3
200910	92.6	1.5	6.4	92.8	1.5	6.9	-0.2	0.0	-0.5
200911	94.6	2.0	6.0	94.9	2.1	6.4	-0.3	-0.1	-0.4
200912	96.3	1.7	5.6	96.5	1.6	6.0	-0.2	0.1	-0.4
201001	99.2	2.9	0.0	99.3	2.8	-2.1	-0.1	0.1	2.1
201002	99.4	0.2	0.0	99.4	0.1	-2.1	0.0	0.1	2.1
201003	100.7	1.3	0.0	100.5	1.1	-2.2	0.2	0.2	2.2
201004	101.8	1.1	8.9	101.6	1.1	13.8	0.2	0.0	-4.9
201005	102.0	0.2	8.2	101.9	0.3	12.2	0.1	-0.1	-4.0
201006	102.4	0.4	7.6	102.2	0.3	10.8	0.2	0.1	-3.2
201007	103.0	0.6		102.8	0.6		0.2	0.0	

- 1 採用予定及び現行の一致指数について、C9営業利益(全産業)以外の統計は7月速報時点の数値を用いて試算。
- 2 営業利益(全産業)の季節調整値は、1992年まで変化はないものの、直近までの数値から計算される四分位範囲がかわること等により、長期(1980～)にわたり指数自体は現行と比べて0.1ポイント程度異なる。
- 3 営業利益(全産業)の季節調整値は、一致指数であるため、トレンドを通じて先行、遅行にも影響を及ぼす。

### 3. 遅行指数

名目法人企業設備投資 採用予定及び現行の季節調整値の比較

図3-1 名目法人企業設備投資 採用予定及び現行の比較(1974～)

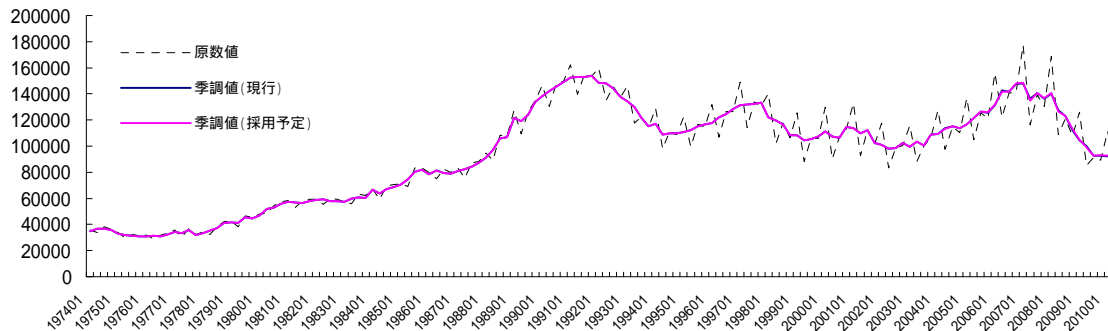


図3-2 名目法人企業設備投資 採用予定及び現行の比較(2004～)

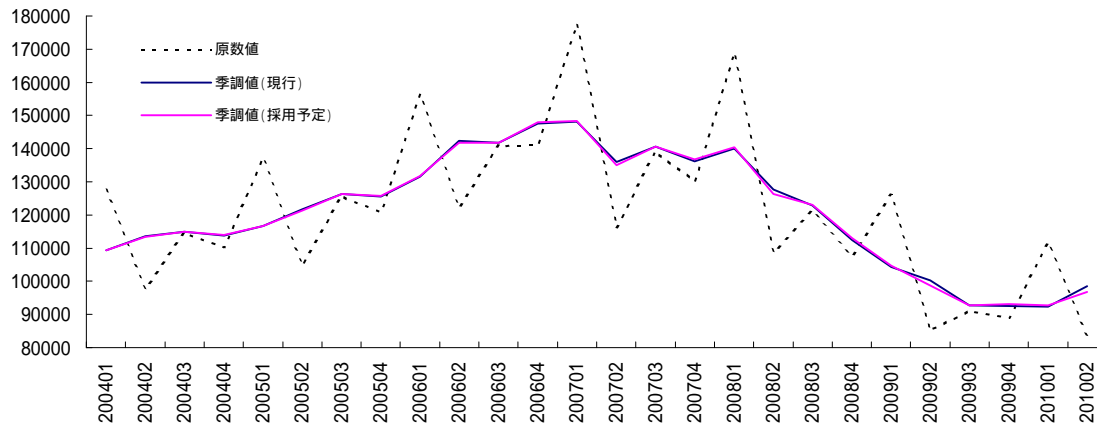
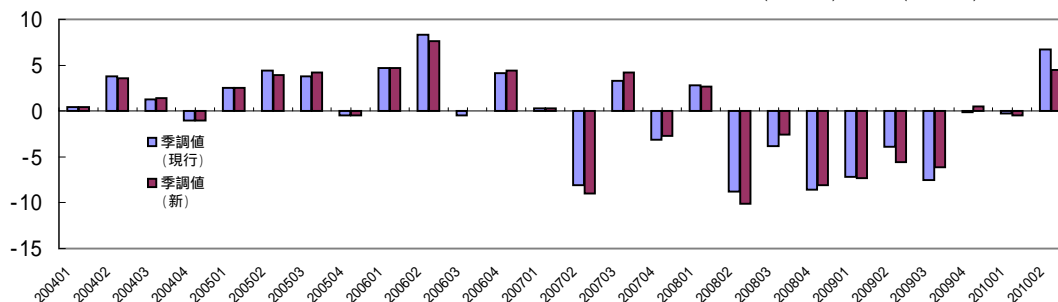


表3-1 名目法人企業設備投資の採用予定と現行による比較

年 期	採用予定		現行値(公表値含む)		差(予定-現行)	
	金額(億円)	前期比	金額(億円)	前期比	金額(億円)	前期比
200601	131,762	4.7	131,558	4.7	204	0.0
200602	141,732	7.6	142,438	8.3	-706	-0.7
200603	141,790	0.0	141,719	-0.5	71	0.5
200604	147,986	4.4	147,599	4.1	387	0.3
200701	148,412	0.3	148,087	0.3	325	0.0
200702	135,031	-9.0	136,076	-8.1	-1,045	-0.9
200703	140,670	4.2	140,585	3.3	85	0.9
200704	136,838	-2.7	136,273	-3.1	565	0.4
200801	140,470	2.7	140,027	2.8	443	-0.1
200802	126,255	-10.1	127,667	-8.8	-1,412	-1.3
200803	122,965	-2.6	122,864	-3.8	101	1.2
200804	113,001	-8.1	112,347	-8.6	654	0.5
200901	104,698	-7.3	104,286	-7.2	412	-0.1
200902	98,788	-5.6	100,196	-3.9	-1,408	-1.7
200903	92,765	-6.1	92,670	-7.5	95	1.4
200904	93,203	0.5	92,542	-0.1	661	0.6
201001	92,712	-0.5	92,301	-0.3	411	-0.2
201002	96,884	4.5	98,450	6.7	-1,566	-2.2

図3-3 名目法人企業設備投資 前期比から見た採用予定と現行の方向感(前月差)の比較(2004～)



名目法人企業設備投資を用いた遅行指数の採用予定と現行との比較

図3-4 遅行指数(採用予定)と遅行指数(現行)との比較(1980～)

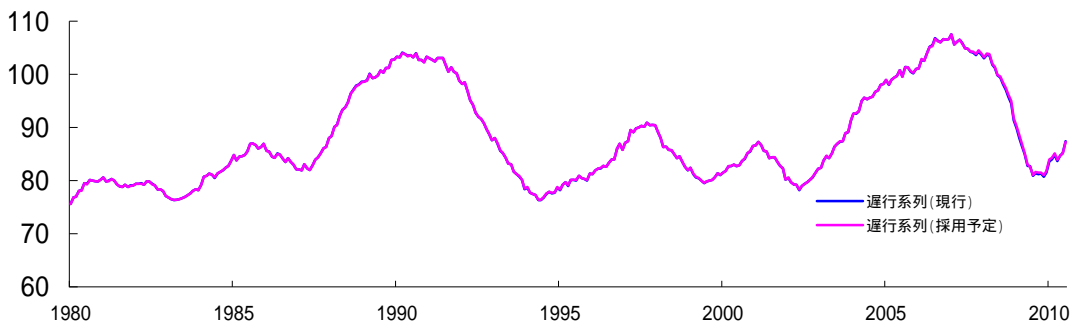


図3-5 遅行指数(採用予定)と遅行指数(現行)との比較(2007～)

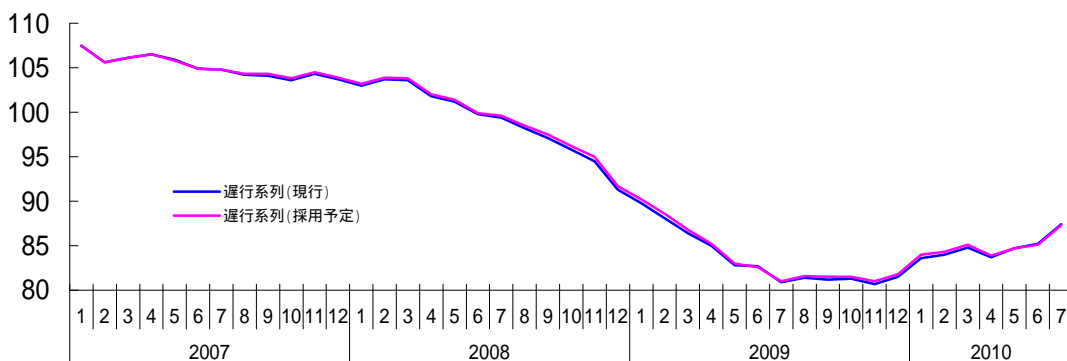


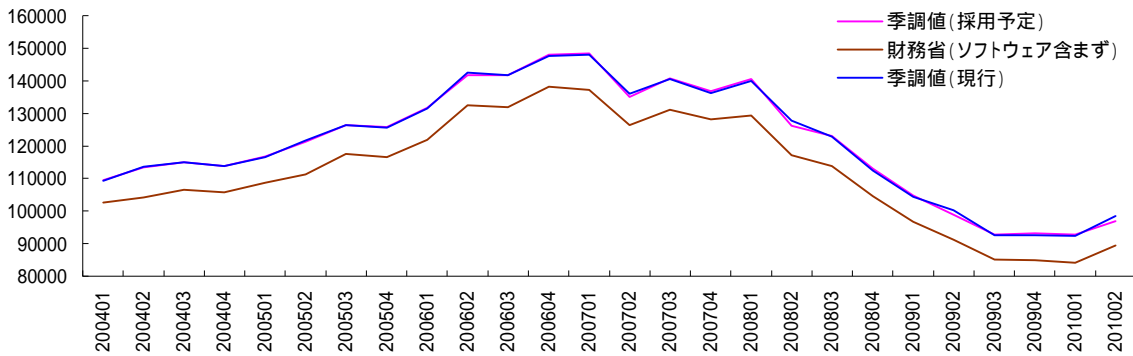
表3-2 遅行指数の採用予定と現行の比較

年月	採用予定			現行値(公表値含む)			差(予定-現行)		
	遅行指数	前月差	実質設備投資 (前月比)	遅行指数	前月差	実質設備投資 (前月比)	遅行指数	前月差	実質設備投資 (前月比)
200901	90.2	-1.5	-1.9	89.8	-1.5	-1.8	0.4	0.0	-0.1
200902	88.6	-1.6	-1.9	88.1	-1.7	-1.9	0.5	0.1	0.0
200903	86.8	-1.8	-2.0	86.4	-1.7	-1.9	0.4	-0.1	-0.1
200904	85.2	-1.6	-1.4	85.0	-1.4	-0.8	0.2	-0.2	-0.6
200905	83.0	-2.2	-1.4	82.8	-2.2	-0.8	0.2	0.0	-0.6
200906	82.6	-0.4	-1.4	82.7	-0.1	-0.8	-0.1	-0.3	-0.6
200907	81.0	-1.6	-1.9	80.9	-1.8	-2.4	0.1	0.2	0.5
200908	81.6	0.6	-1.9	81.4	0.5	-2.4	0.2	0.1	0.5
200909	81.5	-0.1	-2.0	81.2	-0.2	-2.5	0.3	0.1	0.5
200910	81.5	0.0	0.3	81.3	0.1	0.1	0.2	-0.1	0.2
200911	81.0	-0.5	0.3	80.7	-0.6	0.1	0.3	0.1	0.2
200912	81.8	0.8	0.3	81.5	0.8	0.1	0.3	0.0	0.2
201001	84.0	2.2	-0.2	83.6	2.1	-0.1	0.4	0.1	-0.1
201002	84.3	0.3	-0.2	84.0	0.4	-0.1	0.3	-0.1	-0.1
201003	85.1	0.8	-0.2	84.8	0.8	-0.1	0.3	0.0	-0.1
201004	83.9	-1.2	1.5	83.7	-1.1	2.2	0.2	-0.1	-0.7
201005	84.7	0.8	1.4	84.7	1.0	2.1	0.0	-0.2	-0.7
201006	85.1	0.4	1.4	85.2	0.5	2.1	-0.1	-0.1	-0.7
201007	87.3	2.2		87.4	2.2		-0.1	0.0	

- 1 採用予定及び現行の遅行指数について、LG3実質法人設備投資(全産業)以外の統計は7月速報時点の数値を用いて試算。
- 2 名目法人企業設備投資(全産業)の季節調整値は、2008年まで変化しないものの、直近までの数値から計算される四分位範囲がかわること等により、長期(1980～)にわたり指数自体は現行と比べて0.1ポイント程度異なる。
- 3 実質法人企業設備投資(全産業)は、「名目法人企業設備投資(全産業)÷民間企業設備デフレーター」により求める。

(参考) . 財務省公表の設備投資(ソフトウェア除く、季調値)とCI採用予定(ソフトウェア含む、名目、季調値)の比較

参考図1-1 財務省とのCI採用予定との比較(2004.~)



参考表1-1

年 期	採用予定(ソフトウェア含む)		現行値(公表値含む)		財務省(ソフトウェア含まず)		差(予定-財務省)
	金額(億円)	前期比	金額(億円)	前期比	金額(億円)	前期比	
200601	131,762	4.7	131,558	4.7	121,866	4.5	0.2
200602	141,732	7.6	142,438	8.3	132,578	8.8	-1.2
200603	141,790	0.0	141,719	-0.5	131,798	-0.6	0.6
200604	147,986	4.4	147,599	4.1	138,162	4.8	-0.4
200701	148,412	0.3	148,087	0.3	137,239	-0.7	1.0
200702	135,031	-9.0	136,076	-8.1	126,295	-8.0	-1.0
200703	140,670	4.2	140,585	3.3	131,144	3.8	0.4
200704	136,838	-2.7	136,273	-3.1	128,216	-2.2	-0.5
200801	140,470	2.7	140,027	2.8	129,293	0.8	1.9
200802	126,255	-10.1	127,667	-8.8	117,197	-9.4	-0.7
200803	122,965	-2.6	122,864	-3.8	113,807	-2.9	0.3
200804	113,001	-8.1	112,347	-8.6	104,562	-8.1	0.0
200901	104,698	-7.3	104,286	-7.2	96,635	-7.6	0.3
200902	98,788	-5.6	100,196	-3.9	91,182	-5.6	0.0
200903	92,765	-6.1	92,670	-7.5	85,196	-6.6	0.5
200904	93,203	0.5	92,542	-0.1	84,916	-0.3	0.8
201001	92,712	-0.5	92,301	-0.3	84,032	-1.0	0.5
201002	96,884	4.5	98,450	6.7	89,421	6.4	-1.9

参考図1-2 財務省とCI採用予定との前期比から見た方向感(前月比)の比較(2004~)

