

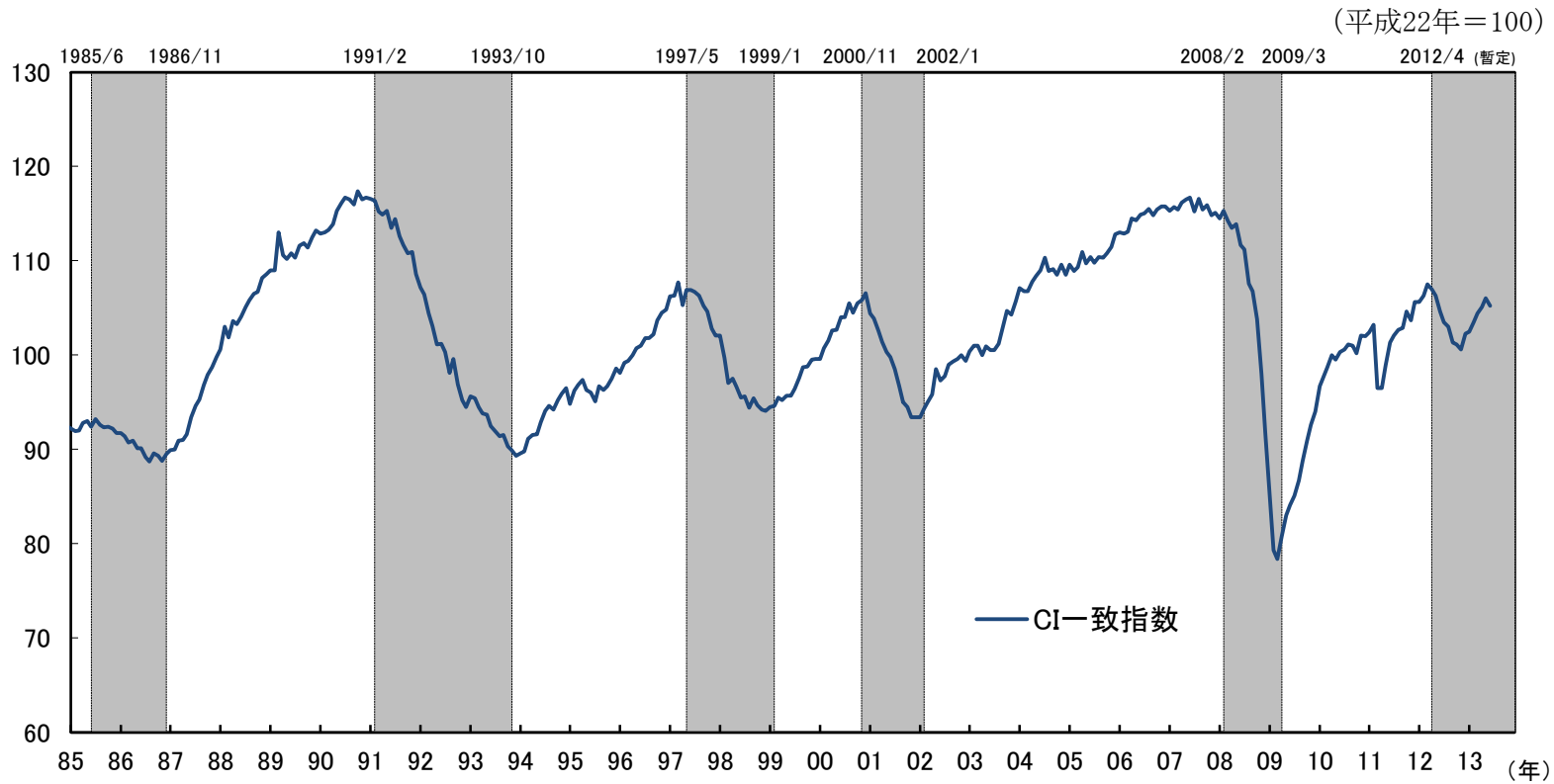
## 参考図表集

## 目次

図表1	CI一致指数の推移
図表2	実質GDPの動向
図表3	CI一致指数 個別系列の動き
図表4	第15循環の山の個別系列の転換点
図表5 - 1	ヒストリカルDI(一致指数)の動き
図表5 - 2	ヒストリカルDI(一致指数)の推移(1985年～)
図表6 - 1	景気の高からのCI一致指数の下降率
図表6 - 2	拡張期におけるCI一致指数の上昇率
図表7	景気基準日付
図表8	日銀短観(業況判断DI)の動向
図表9	法人企業景気予測調査(国内の景況判断BSI)の動向
図表10	その他の指標
図表11	各循環のCI一致指数の上昇と下降(各循環の谷 = 100)
図表12	各循環のCI一致指数の上昇と下降(各循環の高 = 100)
図表13	各局面におけるCIの変化に対する寄与率
図表14	景気循環と一致指数の個別系列の山のタイミング
図表15 - 1	CI先行指数の動き
図表15 - 2	CI先行指数 個別系列の動き
図表16	CI一致指数 個別系列の推移

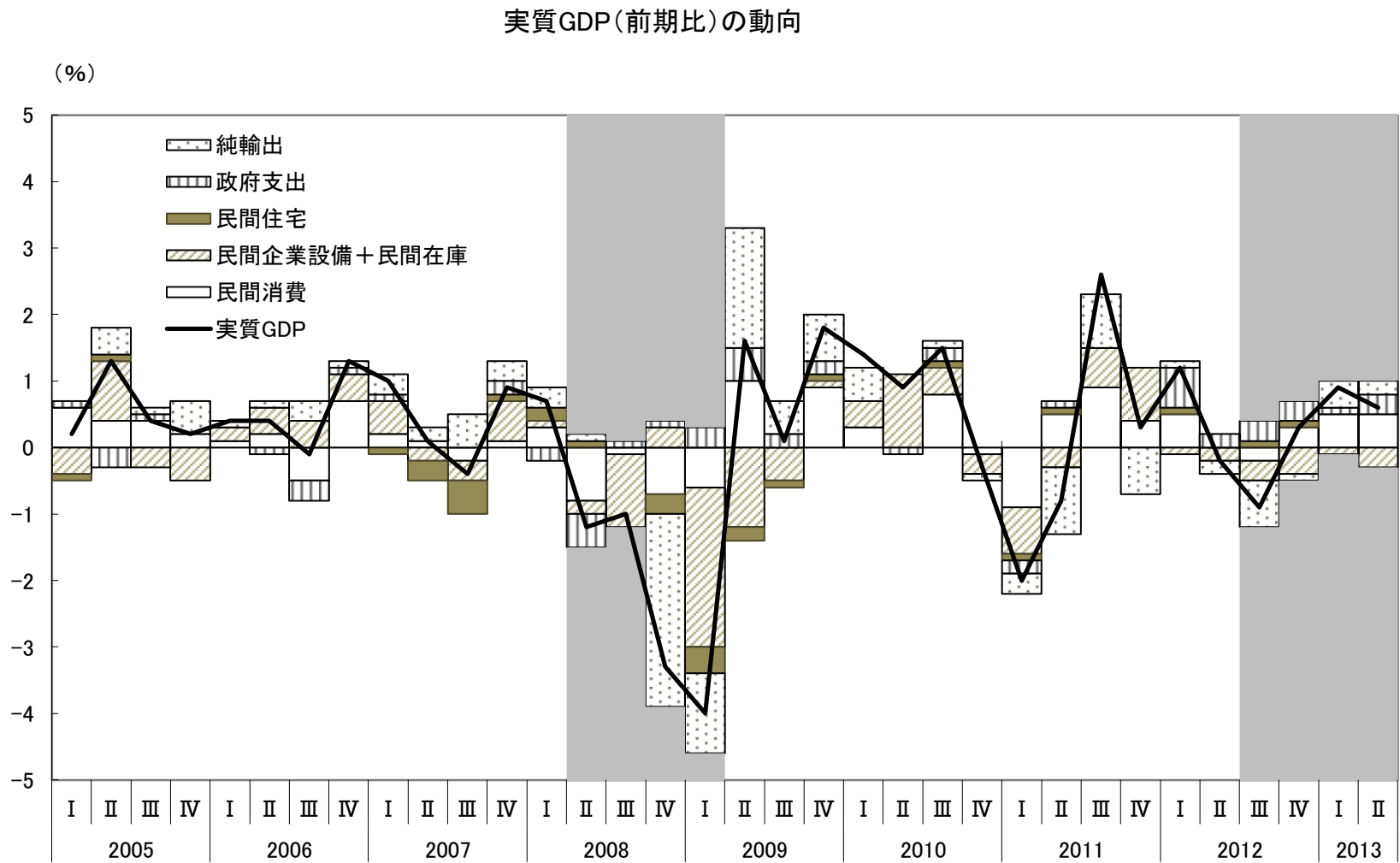
「景気動向指数」平成25年6月分(速報)のデータに基づき作成。  
(図表2、8～10は平成25年8月12日時点のデータにより作成。)

(図表1) CI一致指数の推移



(注) シャドー部分は景気後退期を示す。

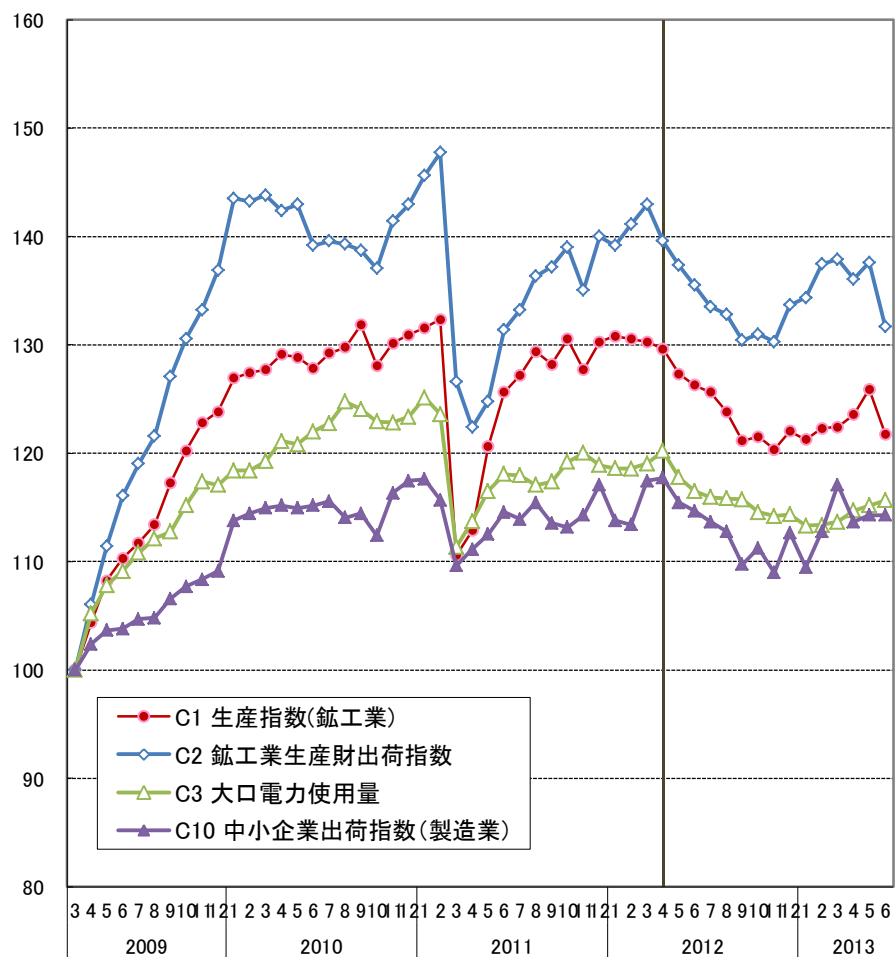
(図表2) 実質GDPの動向



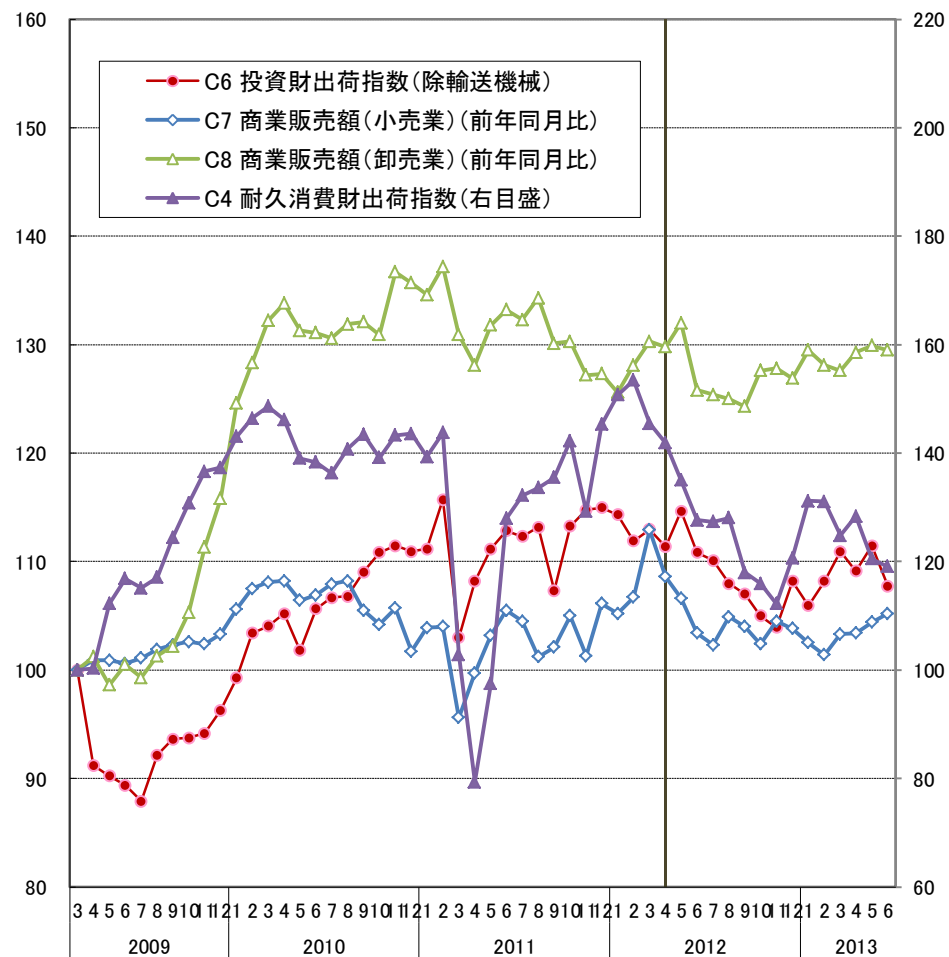
(備考)シャド一部分は、景気後退期を示す。

(図表3) CI一致指数 個別系列の動き

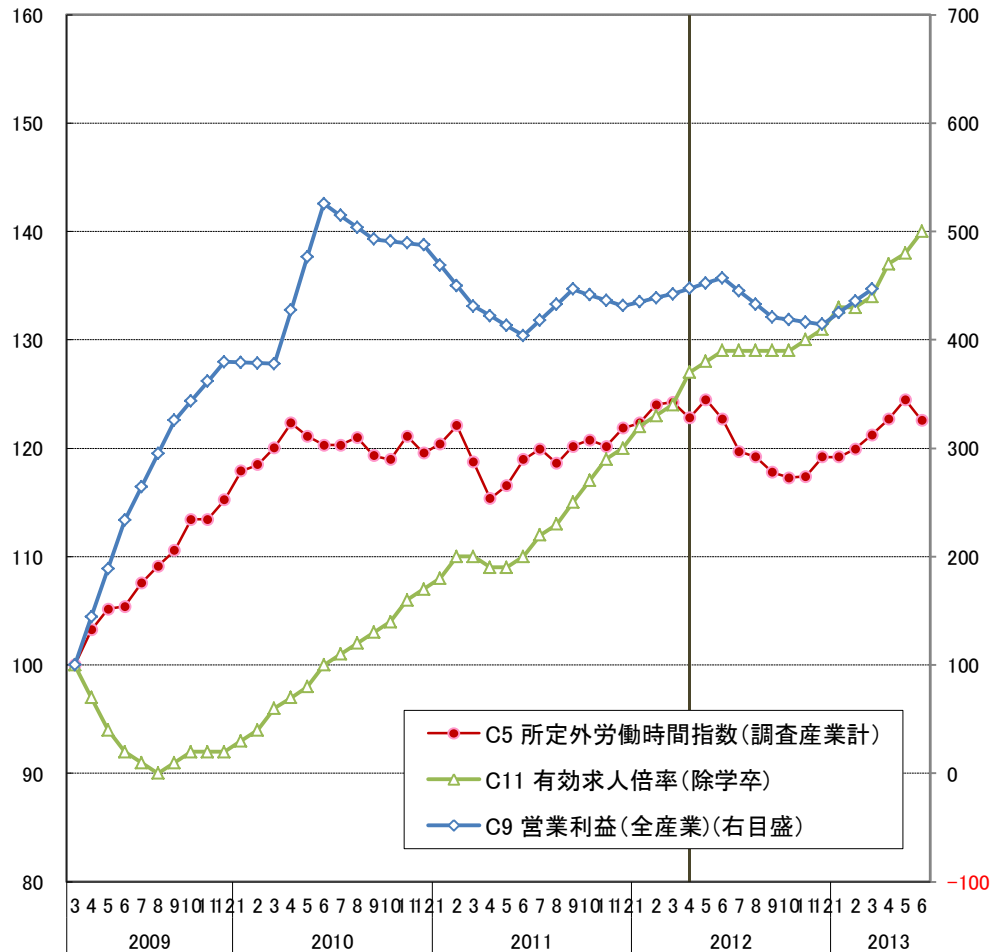
個別系列の動き①(2009年3月=100)



個別系列の動き②(2009年3月=100)



個別系列の動き③(2009年3月=100)



CI一致指数 第15循環拡張局面における個別系列の上昇率  
(2009年3月～2012年4月の間)

		上昇率	第11～14循環平均
C1	生産指数(鉱工業)	29.6	19.8
C2	鉱工業生産財出荷指数	39.6	25.1
C3	大口電力使用量	20.2	18.0
C4	耐久消費財出荷指数	41.9	20.4
C5	所定外労働時間指数(調査産業計)	22.8	15.1
C6	投資財出荷指数(除輸送機械)	11.4	20.3
C7	商業販売額(小売業)(前年同月比)	8.6	4.5
C8	商業販売額(卸売業)(前年同月比)	29.8	11.3
C9	営業利益(全産業)	347.3	57.1
C10	中小企業出荷指数(製造業)	17.7	10.9
C11	有効求人倍率(除学卒)	27.0	38.0
	CI一致指数	36.5	21.2

(注)C7、C8、C11は上昇幅(差分)をとっている。

(図表4) 第15循環の山の個別系列の転換点

一致系列	転換点 (暫定の山)
① C8 商業販売額(卸売業)(前年同月比)	2011.2
② C6 投資財出荷指数(除輸送機械)	2011.12
③ C4 耐久消費財出荷指数	2012.2
④ C2 鉱工業生産財出荷指数	2012.3
④ C7 商業販売額(小売業)(前年同月比)	2012.3
⑥ C10 中小企業出荷指数(製造業)	2012.4
⑦ C5 所定外労働時間指数(調査産業計)	2012.5
⑧ C9 営業利益(全産業)	2012.6
C1 生産指数(鉱工業)	-
C3 大口電力使用量	-
C11 有効求人倍率(除学卒)	-

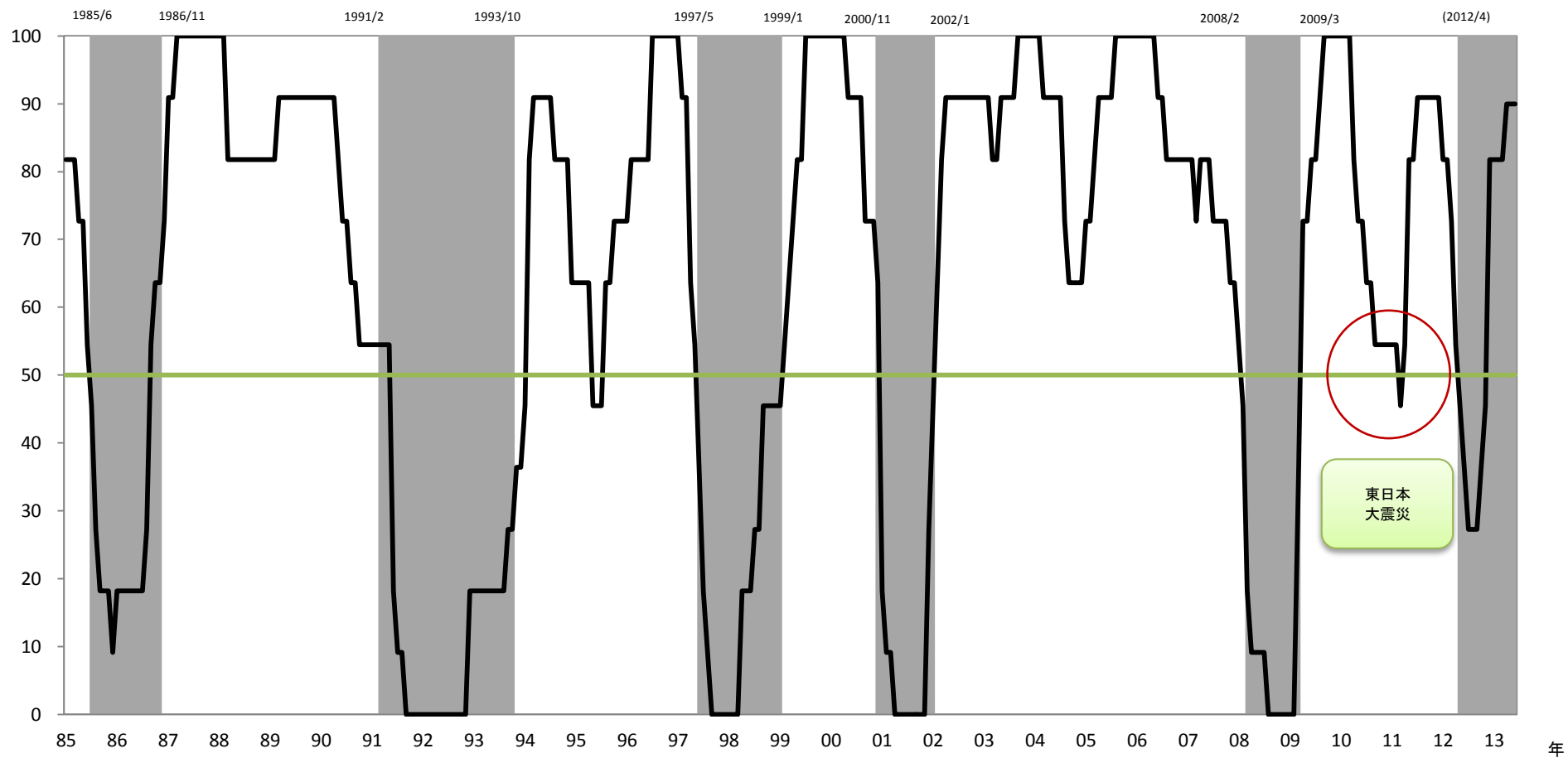
(図表5-1) ヒストリカルDI (一致指数) の動き

景気基準日付	平成22年(2010年)												平成23年(2011年)											
	1月	2月	3月	4月	5月	6月	7月	8月	9月	10月	11月	12月	1月	2月	3月	4月	5月	6月	7月	8月	9月	10月	11月	12月
C1 生産指数(鉱工業)	+	+	+	+	+	+	+	+	+	+	+	+	+	+	+	+	+	+	+	+	+	+	+	+
C2 鉱工業生産財出荷指数	+	+	+	-	-	-	-	-	-	-	-	-	-	-	-	-	+	+	+	+	+	+	+	+
C3 大口電力使用量	+	+	+	+	+	+	+	+	+	+	+	+	+	+	+	+	+	+	+	+	+	+	+	+
C4 耐久消費財出荷指数	+	+	+	-	-	-	-	-	-	-	-	-	-	-	-	-	+	+	+	+	+	+	+	+
C5 所定外労働時間指数(調査産業計)	+	+	+	+	-	-	-	-	-	-	-	-	-	-	-	-	+	+	+	+	+	+	+	+
C6 投資財出荷指数(除輸送機械)	+	+	+	+	+	+	+	+	+	+	+	+	+	+	+	+	+	+	+	+	+	+	+	+
C7 商業販売額(小売業)(前年同月比)	+	+	+	+	+	+	+	+	-	-	-	-	-	-	-	+	+	+	+	+	+	+	+	+
C8 商業販売額(卸売業)(前年同月比)	+	+	+	+	+	+	+	+	+	+	+	+	+	+	+	-	-	-	-	-	-	-	-	-
C9 営業利益(全産業)	+	+	+	+	+	+	-	-	-	-	-	-	-	-	-	-	-	-	+	+	+	+	+	+
C10 中小企業出荷指数(製造業)	+	+	+	+	+	+	+	+	+	+	+	+	+	+	+	+	+	+	+	+	+	+	+	+
C11 有効求人倍率(除学卒)	+	+	+	+	+	+	+	+	+	+	+	+	+	+	+	+	+	+	+	+	+	+	+	+
拡張系列	11	11	11	9	8	8	7	7	6	6	6	6	6	6	6	5	6	9	9	10	10	10	10	10
採用系列数	11	11	11	11	11	11	11	11	11	11	11	11	11	11	11	11	11	11	11	11	11	11	11	11
一致指数	100.0%	100.0%	100.0%	81.8%	72.7%	72.7%	63.6%	63.6%	54.5%	54.5%	54.5%	54.5%	54.5%	54.5%	54.5%	45.5%	54.5%	81.8%	81.8%	90.9%	90.9%	90.9%	90.9%	90.9%

景気基準日付	平成24年(2012年)												平成25年(2013年)											
	1月	2月	3月	4月	5月	6月	7月	8月	9月	10月	11月	12月	1月	2月	3月	4月	5月	6月						
C1 生産指数(鉱工業)	+	+	+	+	+	+	+	+	+	+	+	+	+	+	+	+	+	+						
C2 鉱工業生産財出荷指数	+	+	+	-	-	-	-	-	-	-	-	+	+	+	+	+	+	+						
C3 大口電力使用量	+	+	+	+	+	+	+	+	+	+	+	+	+	+	+	+	+	+						
C4 耐久消費財出荷指数	+	+	-	-	-	-	-	-	-	-	-	+	+	+	+	+	+	+						
C5 所定外労働時間指数(調査産業計)	+	+	+	+	+	-	-	-	-	-	+	+	+	+	+	+	+	+						
C6 投資財出荷指数(除輸送機械)	-	-	-	-	-	-	-	-	-	-	-	+	+	+	+	+	+	+						
C7 商業販売額(小売業)(前年同月比)	+	+	+	-	-	-	-	-	-	-	-	-	-	-	-	-	-	-						
C8 商業販売額(卸売業)(前年同月比)	-	-	-	-	-	-	-	-	-	+	+	+	+	+	+	+	+	+						
C9 営業利益(全産業)	+	+	+	+	+	+	-	-	-	-	-	-	-	-	-	-	-	-						
C10 中小企業出荷指数(製造業)	+	+	+	+	-	-	-	-	-	-	-	+	+	+	+	+	+	+						
C11 有効求人倍率(除学卒)	+	+	+	+	+	+	+	+	+	+	+	+	+	+	+	+	+	+						
拡張系列	9	9	8	6	5	4	3	3	3	4	5	9	9	9	9	9	9	9						
採用系列数	11	11	11	11	11	11	11	11	11	11	11	11	11	11	11	11	10	10	10					
一致指数	81.8%	81.8%	72.7%	54.5%	45.5%	36.4%	27.3%	27.3%	27.3%	36.4%	45.5%	81.8%	81.8%	81.8%	81.8%	90.0%	90.0%	90.0%						

↑ 現時点のデータ(平成25(2013)年6月速報)で計算した場合の山

(図表5-2)ヒストリカルDI(一致指数)の推移(1985年～)





図表6-1 景気の山からのCI一致指数の下降率

	「山」	「山」から7ヶ月後までの下降率	<参考>「谷」までの下降率
第10循環	1985年6月	-0.8% 月平均下降率 -0.11%	-3.9% (17ヶ月) 月平均下降率 -0.23%
第11循環	1991年2月	-4.0% 月平均下降率 -0.58%	-22.4% (32ヶ月) 月平均下降率 -0.70%
第12循環	1997年5月	-4.5% 月平均下降率 -0.64%	-11.6% (20ヶ月) 月平均下降率 -0.58%
第13循環	2000年11月	-5.7% 月平均下降率 -0.81%	-11.7% (14ヶ月) 月平均下降率 -0.84%
第14循環	2008年2月	-7.4% 月平均下降率 -1.05%	-32.0% (13ヶ月) 月平均下降率 -2.46%
第15循環	2012年4月	-6.0% 月平均下降率 -0.85%	
第10～14循環の平均		-4.5% 月平均下降率 -0.64%	-16.3% 月平均下降率 -0.96%

図表6-2 拡張期におけるCI一致指数の上昇率

	「谷」	「山」までの上昇率
第11循環	1986年11月	31.1% (51ヶ月) 月平均上昇率 0.61%
第12循環	1993年10月	18.4% (43ヶ月) 月平均上昇率 0.43%
第13循環	1999年1月	12.0% (22ヶ月) 月平均上昇率 0.54%
第14循環	2002年1月	23.4% (73ヶ月) 月平均上昇率 0.32%
第15循環	2009年3月	36.5% (37ヶ月) 月平均上昇率 0.99%
第11～14循環の平均		21.2% 月平均上昇率 0.48%

(図表7) 景気基準日付

	谷	山	谷	期間			(参考)四半期基準日付	
				拡張	後退	全循環	山	谷
第1循環		1951年6月	1951年10月		4力月		1951年4～6月	1951年10～12月
第2循環	1951年10月	1954年1月	1954年11月	27力月	10力月	37力月	1954年1～3月	1954年10～12月
第3循環	1954年11月	1957年6月	1958年6月	31力月	12力月	43力月	1957年4～6月	1958年4～6月
第4循環	1958年6月	1961年12月	1962年10月	42力月	10力月	52力月	1961年10～12月	1962年10～12月
第5循環	1962年10月	1964年10月	1965年10月	24力月	12力月	36力月	1964年10～12月	1965年10～12月
第6循環	1965年10月	1970年7月	1971年12月	57力月	17力月	74力月	1970年7～9月	1971年10～12月
第7循環	1971年12月	1973年11月	1975年3月	23力月	16力月	39力月	1973年10～12月	1975年1～3月
第8循環	1975年3月	1977年1月	1977年10月	22力月	9力月	31力月	1977年1～3月	1977年10～12月
第9循環	1977年10月	1980年2月	1983年2月	28力月	36力月	64力月	1980年1～3月	1983年1～3月
第10循環	1983年2月	1985年6月	1986年11月	28力月	17力月	45力月	1985年4～6月	1986年10～12月
第11循環	1986年11月	1991年2月	1993年10月	51力月	32力月	83力月	1991年1～3月	1993年10～12月
第12循環	1993年10月	1997年5月	1999年1月	43力月	20力月	63力月	1997年4～6月	1999年1～3月
第13循環	1999年1月	2000年11月	2002年1月	22力月	14力月	36力月	2000年10～12月	2002年1～3月
第14循環	2002年1月	2008年2月	2009年3月	73力月	13力月	86力月	2008年1～3月	2009年1～3月
第15循環	2009年3月	(暫定) 2012年4月		37力月			(暫定) 2012年4～6月	