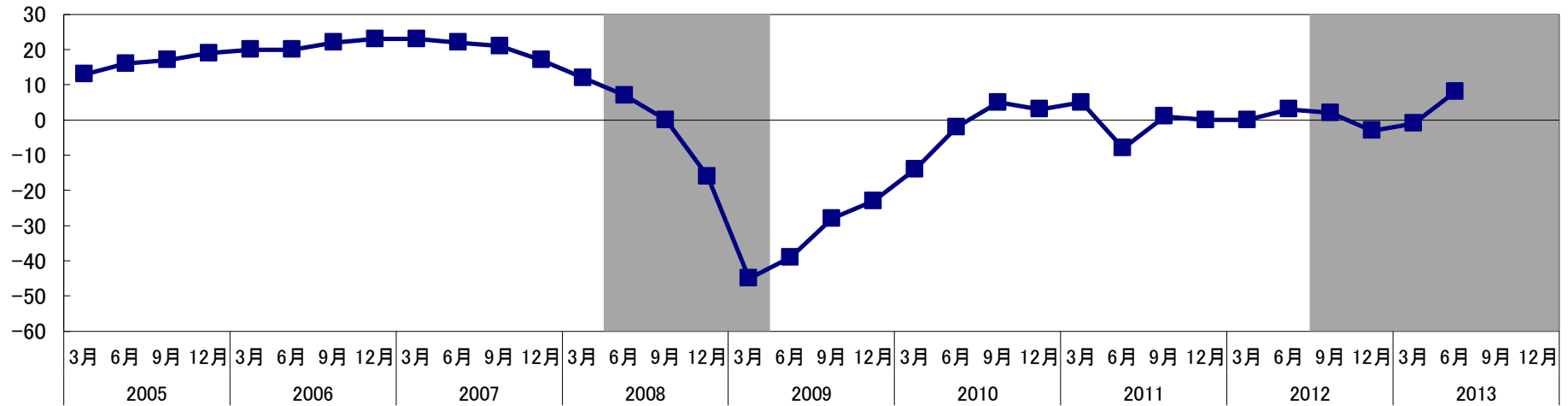
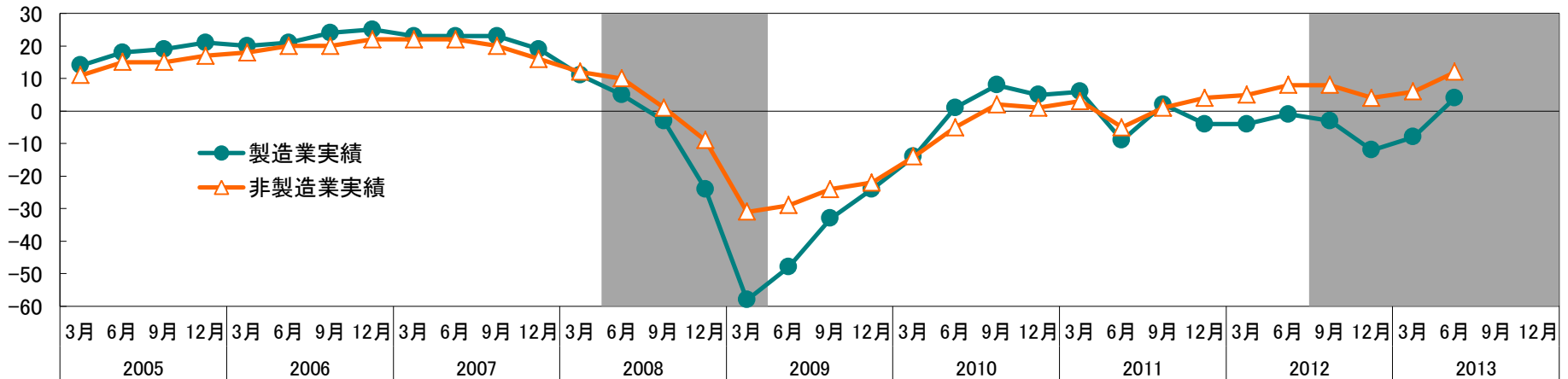


(図表8) 日銀短観(業況判断DI)の動向

(1) 日銀短観業況判断DI(大企業(全産業))



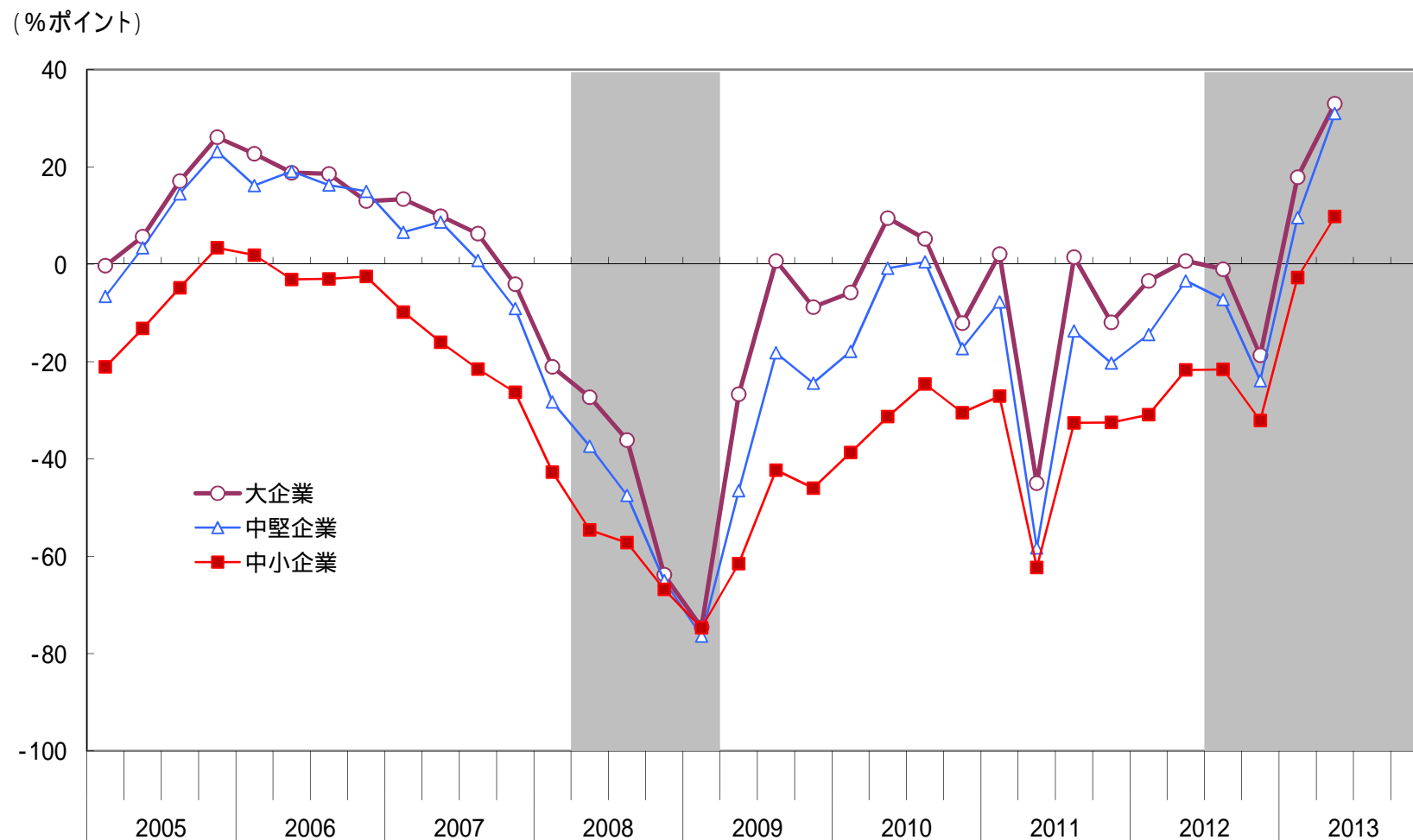
(2) 日銀短観業況判断DI(大企業(製造業・非製造業))



(備考 1) 短観は、「良い」-「悪い」社数構成比。

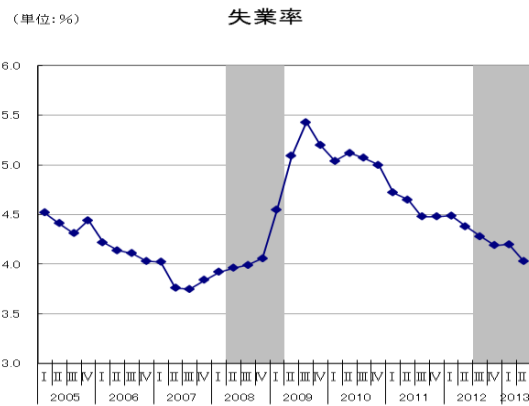
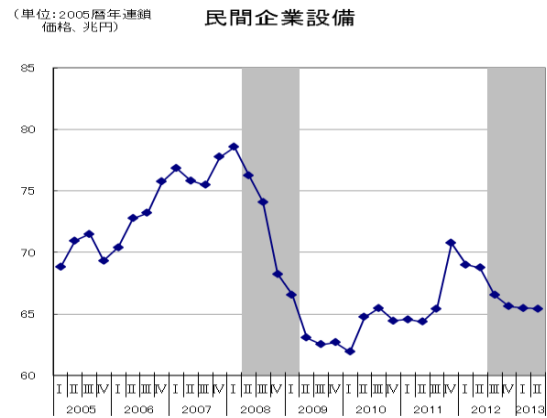
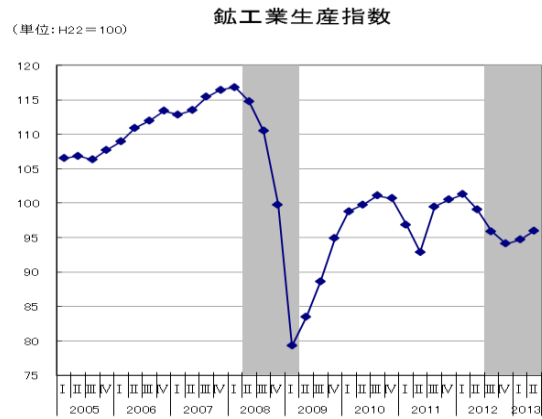
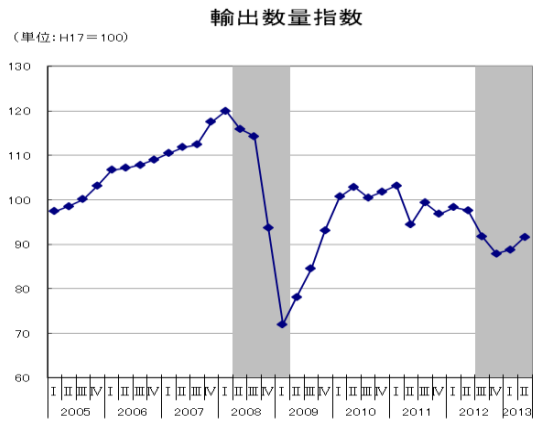
(備考 2) シャド一部分は、景気後退期を示す。

(図表9) 法人企業景気予測調査(国内の景況判断BSI)の動向



(備考1) BSIは、「上昇」「下降」社数比率。
 (備考2) シャドー部分は、景気後退期を示す。

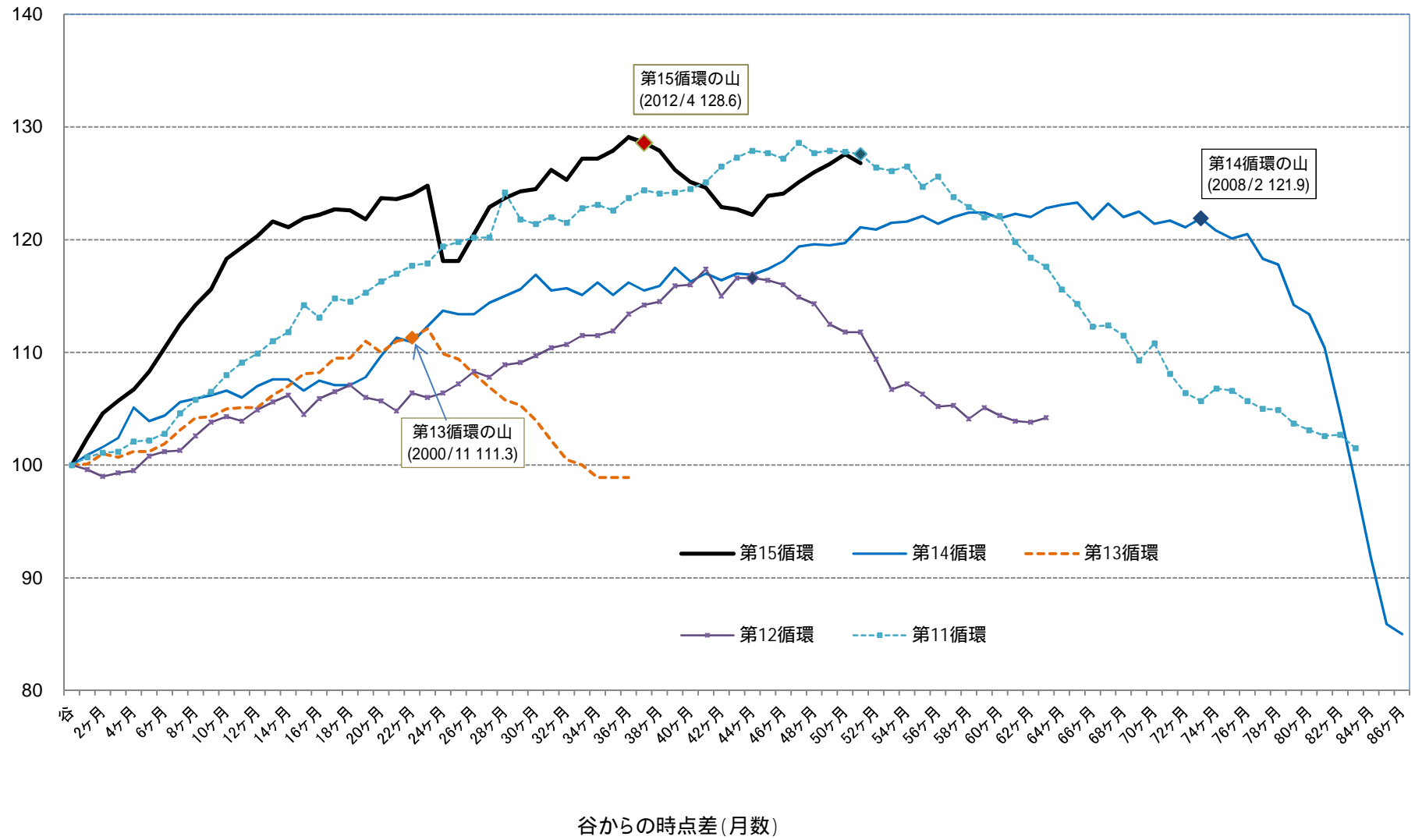
(図表10) その他の指標



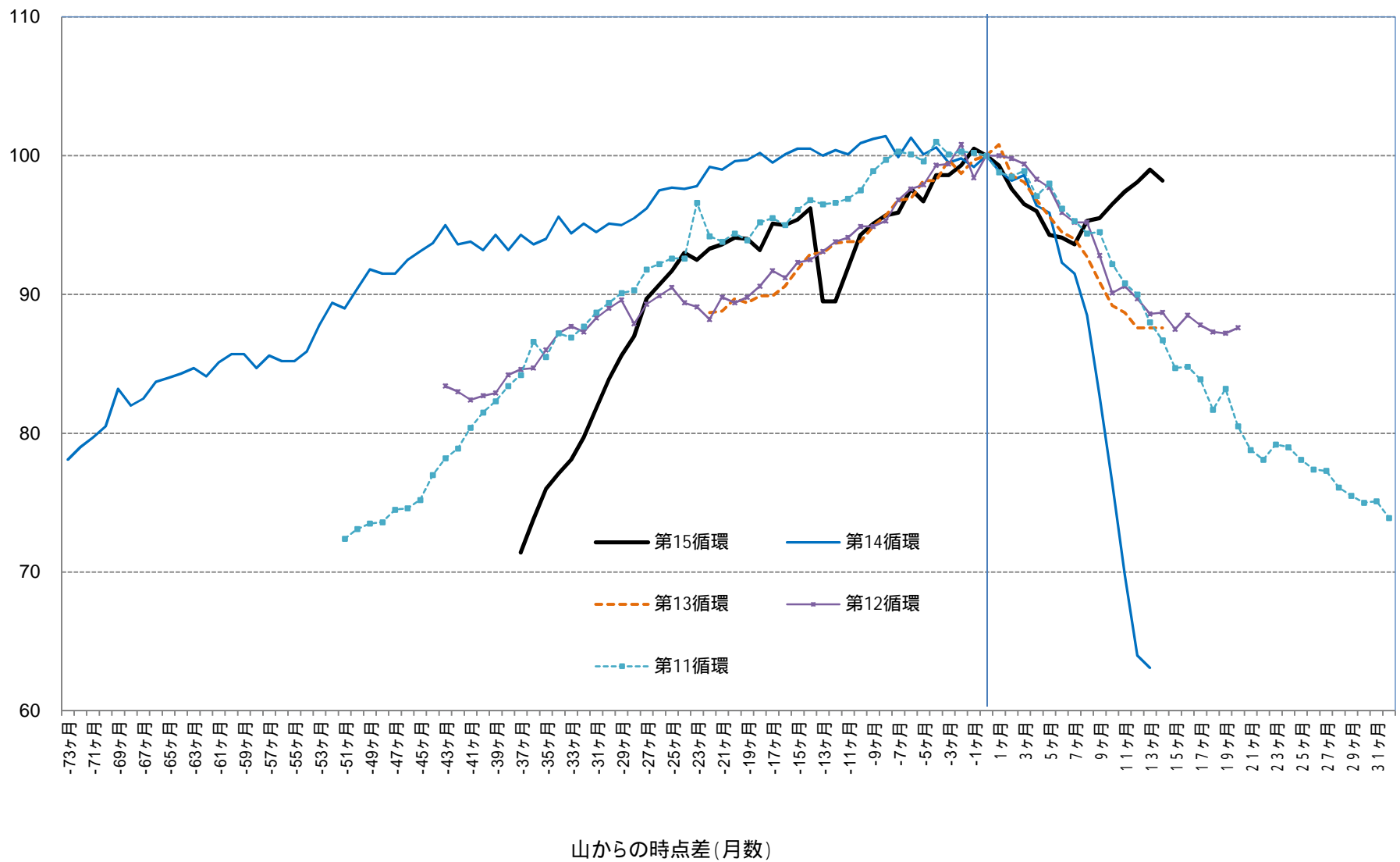
※2011年3月～8月値は、東日本大震災の影響により調査困難となった岩手県、宮城県、福島県について労働力調査が補間推計を行った結果を用いており、参考値である。

(備考)シャドー部分は、景気後退期を示す。

(図表11) 各循環のCI一致指数の上昇と下降(各循環の谷 = 100)



(図表12) 各循環のCI一致指数の上昇と下降(各循環の山 = 100)



(図表13) 各局面におけるCIの変化に対する寄与率

(単位: %)

	第11循環	第11循環	第12循環	第12循環	第13循環	第13循環	第14循環	第14循環	第15循環	(注1)	平均 (第11～14循環)	拡張局面	後退局面
	拡張局面	後退局面	拡張局面	後退局面	拡張局面	後退局面	拡張局面	後退局面	拡張局面	第15循環 後退局面			
生産指数 (鉱工業)	9.5	5.9	8.1	8.4	7.6	11.8	11.1	10.2	10.9	12.2	9.1	9.1	9.1
鉱工業生産財 出荷指数	10.0	4.8	8.9	5.4	11.1	12.4	15.3	11.7	13.3	11.8	10.0	11.3	8.6
大口電力 使用量	15.2	6.9	10.4	11.1	7.9	8.6	13.6	10.6	11.7	14.4	10.5	11.8	9.3
耐久消費財 出荷指数	6.9	2.1	2.0	1.2	3.2	2.1	9.4	8.2	6.1	21.8	4.4	5.4	3.4
所定外労働時間指数 (調査産業計)	2.6	16.5	15.5	13.9	9.9	9.5	10.9	10.2	9.2	9.1	11.1	9.7	12.5
投資財出荷 指数	10.6	5.5	8.1	6.9	5.3	11.6	4.3	6.4	4.6	9.3	7.3	7.1	7.6
商業販売額(小売業) (前年同月比)	0.9	2.1	0.6	7.8	3.0	2.5	2.8	2.9	1.8	5.3	2.8	1.8	3.8
商業販売額(卸売業) (前年同月比)	3.0	4.3	0.3	3.8	3.6	3.2	5.4	5.4	4.9	2.3	3.6	3.1	4.2
営業利益 (全産業)	19.4	11.6	10.2	20.3	26.5	19.0	18.4	14.7	13.0	9.2	17.5	18.6	16.4
中小企業 出荷指数	7.2	5.7	6.1	7.9	4.0	10.0	4.6	8.0	6.8	13.1	6.7	5.5	7.9
有効求人倍率 (除学卒)	14.7	34.5	29.7	13.3	17.9	9.4	4.1	11.7	17.6	-8.4	16.9	16.6	17.2
計	100.0	100.0	100.0	100.0	100.0	100.0	100.0	100.0	100.0	100.0	100.0		

(注1) 第15循環後退局面は平成24(2012)年4月から7ヶ月目までの間について算出。

(注2) 各月において、一致指数採用系列の寄与度の総和はCI一致指数の前月差となる。したがって、各一致指数採用系列の各局面におけるCIの変化に対する寄与率は、累積された寄与度がCIの変化に占める割合として計算される。

(図表14) 景気循環と一致指数の個別系列の山のタイミング

		第10循環	第11循環	第12循環	第13循環	第14循環	第15循環
景気基準日付		1985.6	1991.2	1997.5	2000.11	2008.2	2012.4
		山	山	山	山	山	山(暫定)
C1 生産指数(鉱工業)	特殊転換日付	1985.5	1991.5	1997.5	2000.12	2008.2	
	リード・ラグ	-1	3	0	1	0	-
C2 鉱工業生産財出荷指数	特殊転換日付	1984.11	1991.5	1997.8	2000.8	2007.10	2012.3
	リード・ラグ	-7	3	3	-3	-4	-1
C3 大口電力使用量	特殊転換日付	1985.8	1991.6	1997.5	2000.12	2008.2	
	リード・ラグ	2	4	0	1	0	-
C4 耐久消費財出荷指数	特殊転換日付	1985.11	1991.8	1997.6	2000.4	2008.1	2012.2
	リード・ラグ	5	6	1	-7	-1	-2
C5 所定外労働時間指数(調査産業計)	特殊転換日付	1985.6	1989.4	1997.4	2000.11	2008.3	2012.5
	リード・ラグ	0	-22	-1	0	1	1
C6 投資財出荷指数(除輸送機械)	特殊転換日付		1991.5	1997.1	2000.12	2007.2	2011.12
	リード・ラグ	-	3	-4	1	-12	-4
C7 商業販売額(小売業)(前年同月比)	特殊転換日付	1985.7	1990.4	1997.3	2001.3	2008.2	2012.3
	リード・ラグ	1	-10	-2	4	0	-1
C8 商業販売額(卸売業)(前年同月比)	特殊転換日付	1984.7	1990.5	1997.3	2000.12	2008.7	2011.2
	リード・ラグ	-11	-9	-2	1	5	-14
C9 営業利益(全産業)	特殊転換日付	1985.3	1990.9	1997.6	2000.12	2007.6	2012.6
	リード・ラグ	-3	-5	1	1	-8	2
C10 中小企業出荷指数(製造業)	特殊転換日付	1985.5	1991.5	1997.3	2000.8	2007.12	2012.4
	リード・ラグ	-1	3	-2	-3	-2	0
C11 有効求人倍率(除学卒)	特殊転換日付	1985.7	1990.7	1997.7	2001.1	2006.7	
	リード・ラグ	1	-7	2	2	-19	-

(備考1) マイナスは先行、プラスは遅行月数を表す

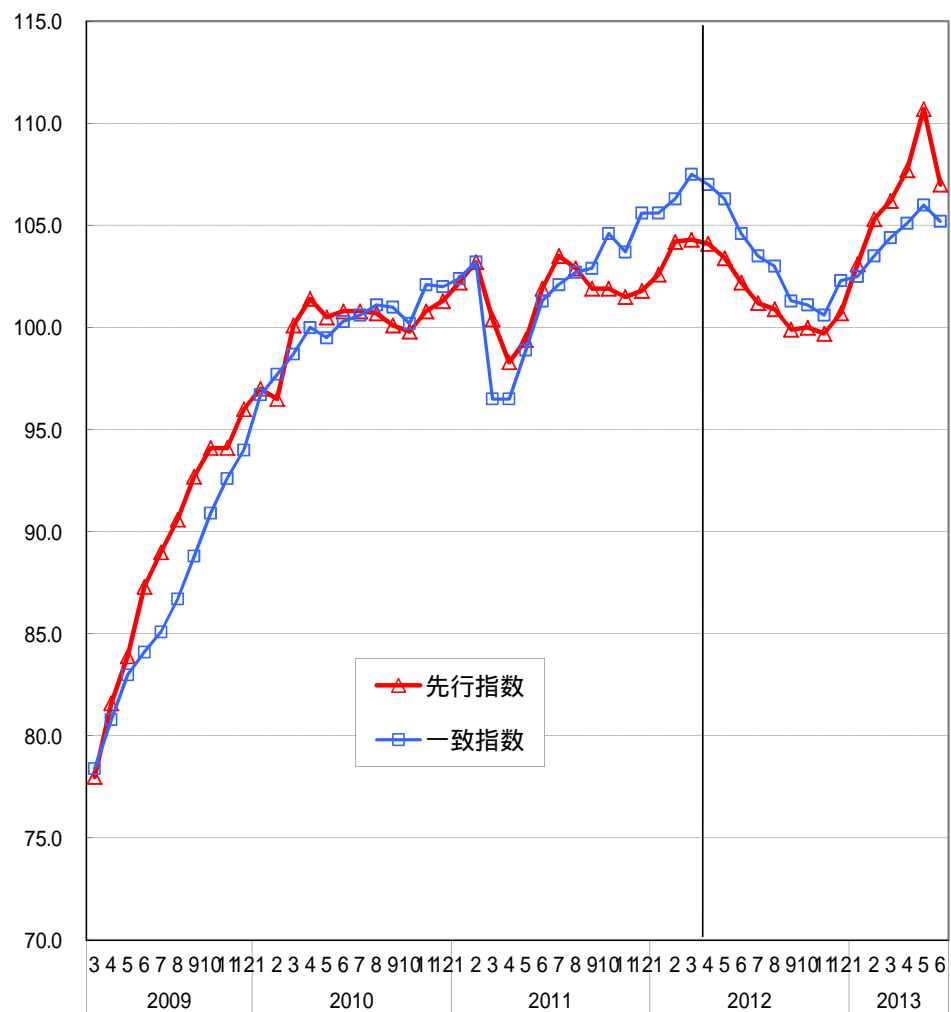
(備考3) ■ 最も遅く転換点をつけた系列

(備考2) 「-」は転換点がついていない系列

■ 最も早く転換点をつけた系列

(図表15-1) CI先行指数の動き

CI先行指数とCI一致指数の動き



CI先行指数の個別系列の動き

		2012年4月から7ヶ月間の変化	
		(7ヶ月前差・比)	(累積寄与率)
L1	最終需要財在庫率指数(逆サイクル)	6.7	13.65
L2	鉱工業生産財在庫率指数(逆サイクル)	5.6	12.64
L3	新規求人数(除学卒)	2.5	5.58
L4	実質機械受注(船舶・電力を除く民需)	4.2	1.76
L5	新設住宅着工床面積	3.4	0.93
L6	消費者態度指数	1.2	8.10
L7	日経商品指数(42種総合)	3.6	14.19
L8	長短金利差	0.2	3.50
L9	東証株価指数	7.9	1.17
L10	投資環境指数(製造業)	0.1	2.81
L11	中小企業売上げ見通しD.I.	18.2	25.65
	一致指数トレンド成分	-	30.99
	計		100.00

(注1) L1, L2の7ヶ月前差は在庫率の上昇をマイナス、在庫率の低下をプラスとして表記している。

(注2) 累積寄与率は、先行指数の7ヶ月間の累積低下幅に対する各先行指数採用系列および一致トレンド成分の寄与を示している。

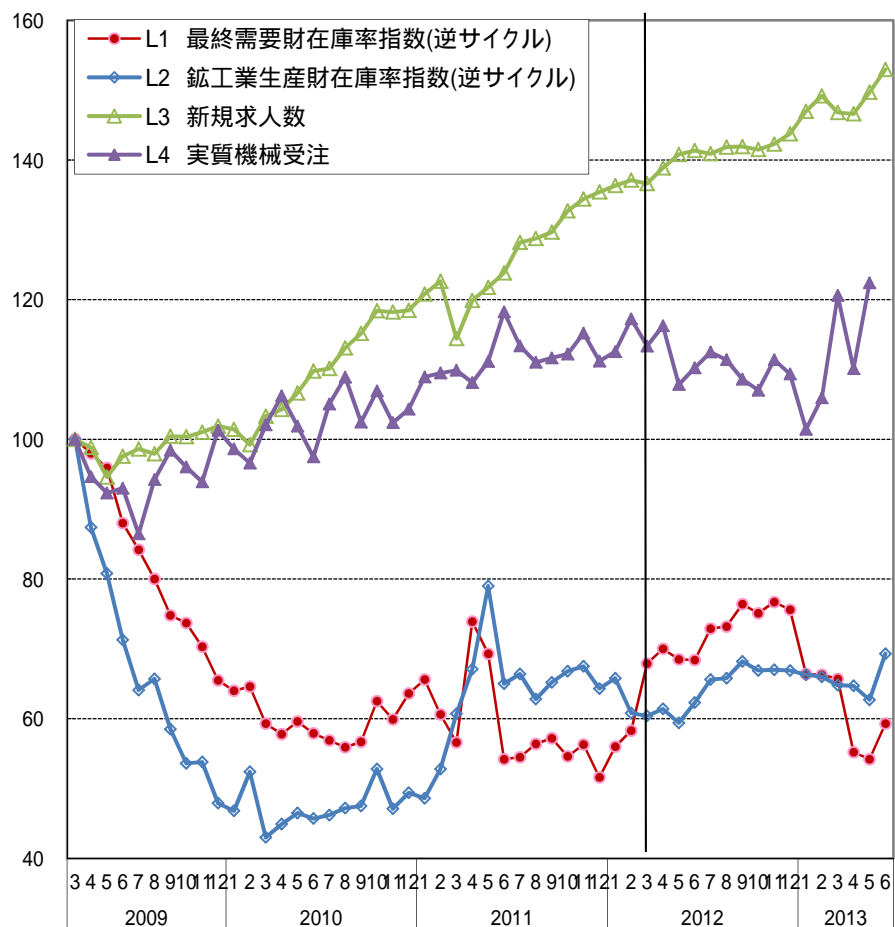
寄与率がマイナスとなっているのは、この間、その系列が累積で上昇に寄与したことを示している。

(注3) 寄与率は、変化率からその系列のトレンド分を差し引いて算出している。

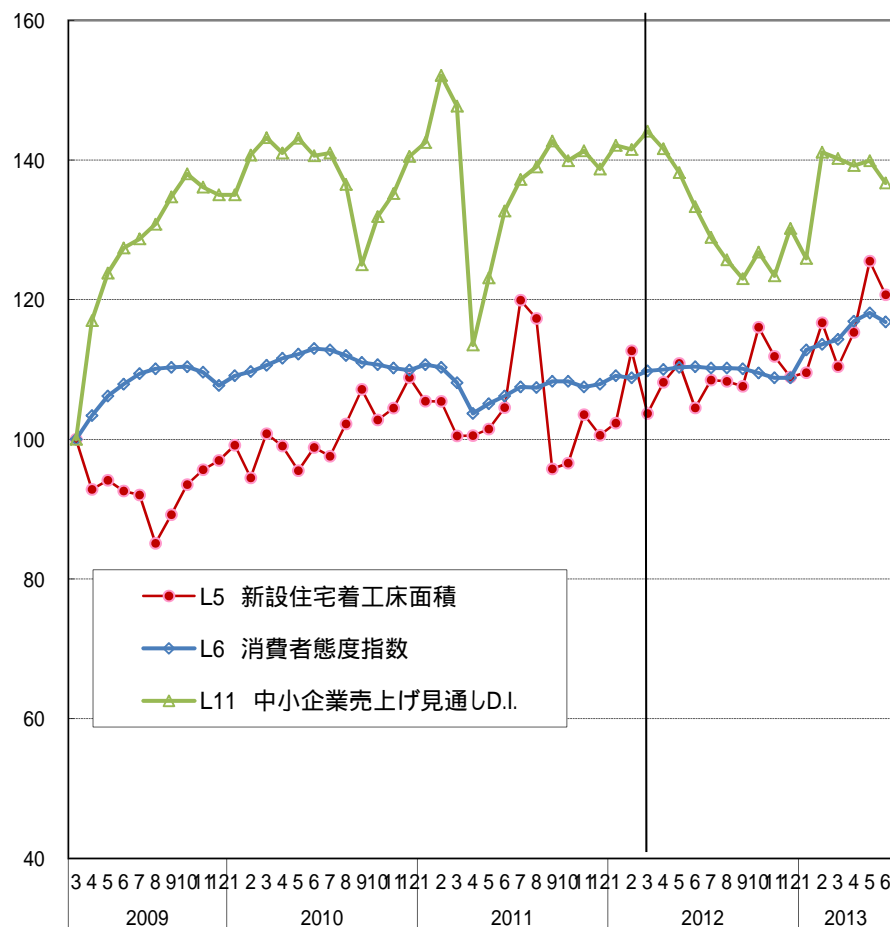
L9東証株価指数は、7ヶ月前差(比)がマイナスだが、系列のトレンド分のマイナス幅が大きく、上昇への寄与となっている。

(図表15 - 2) CI先行指数 個別系列の動き

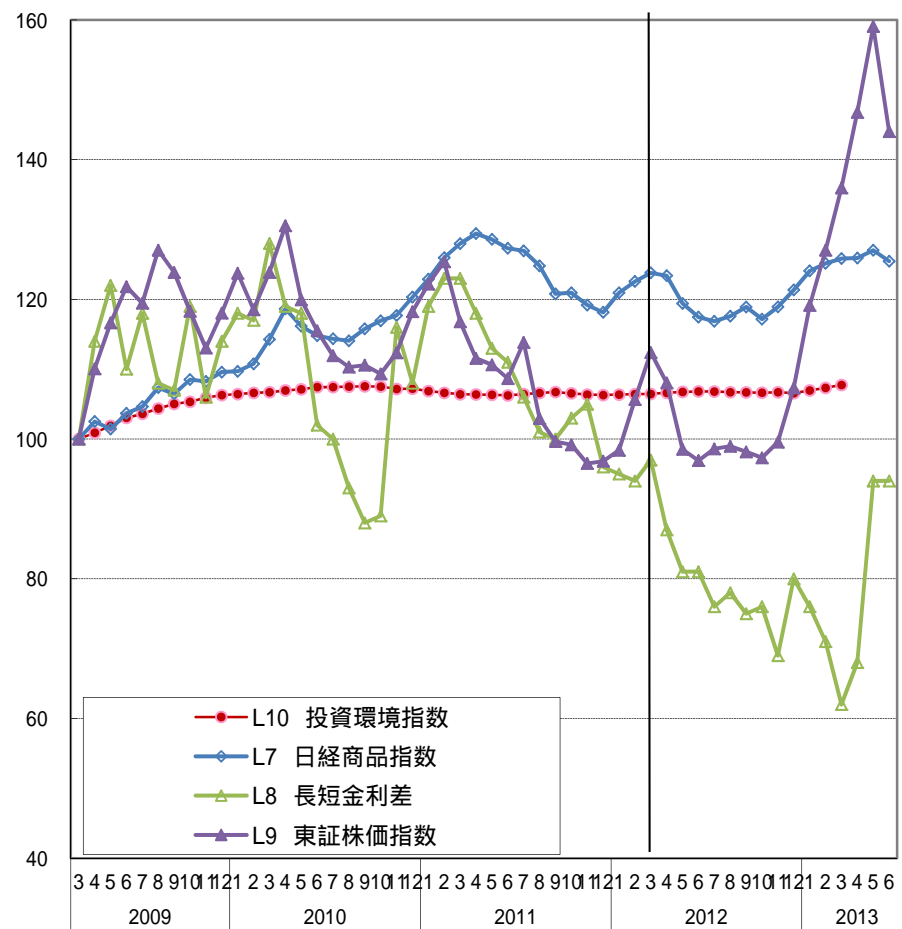
個別系列の動き (2009年3月=100)



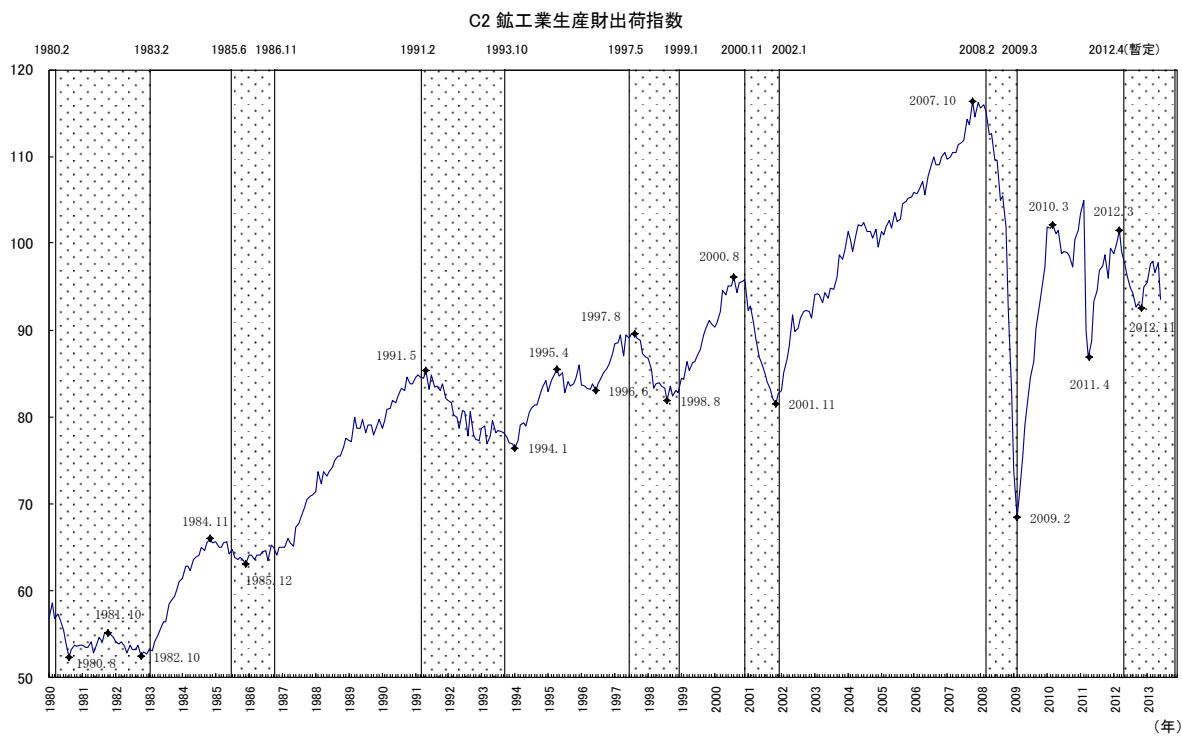
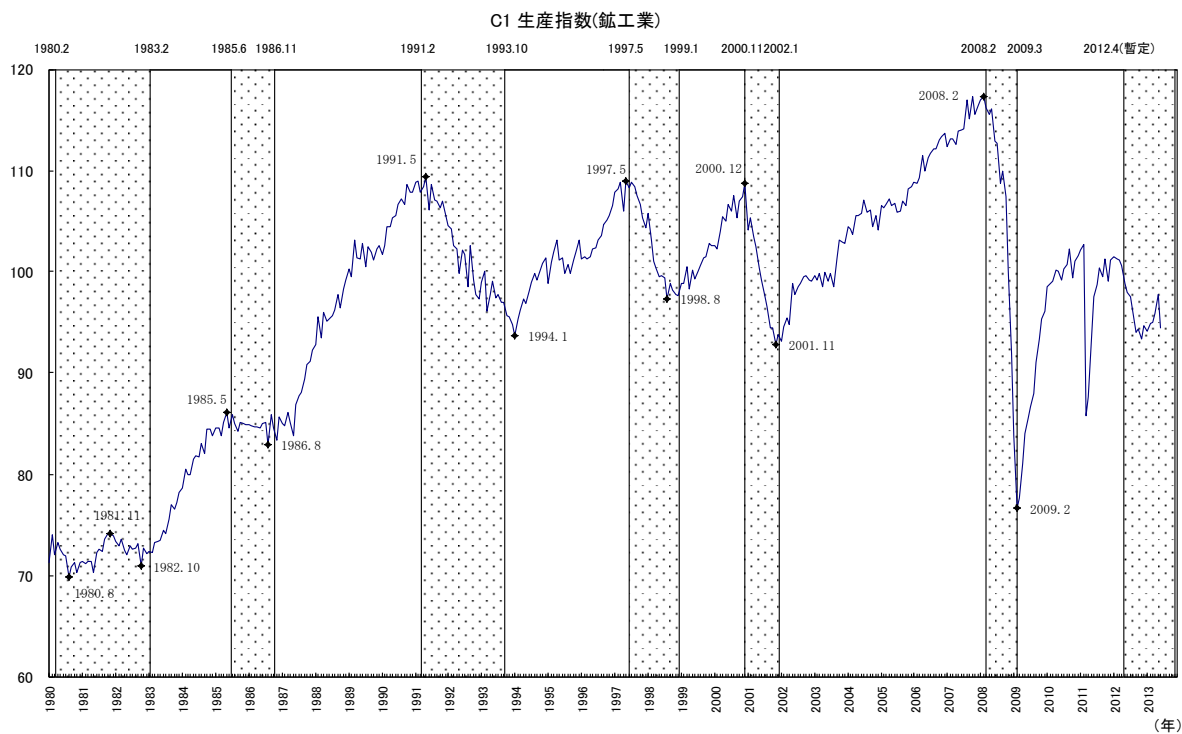
個別系列の動き (2009年3月=100)



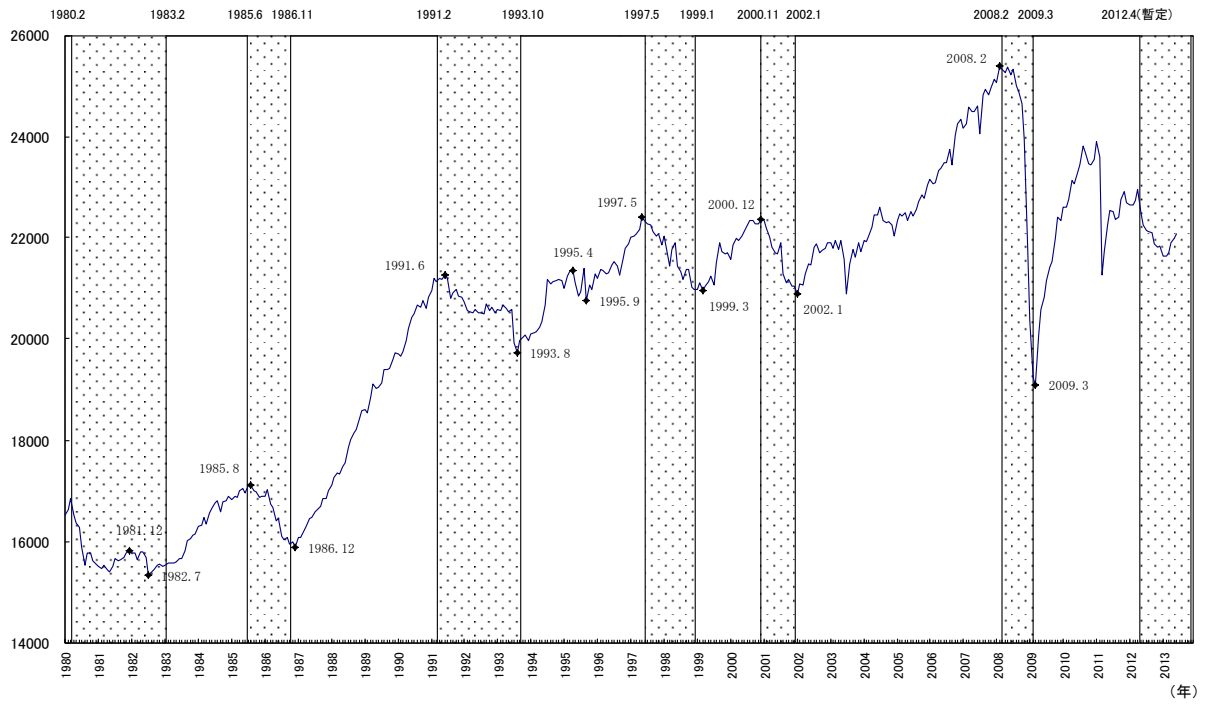
個別系列の動き (2009年3月=100)



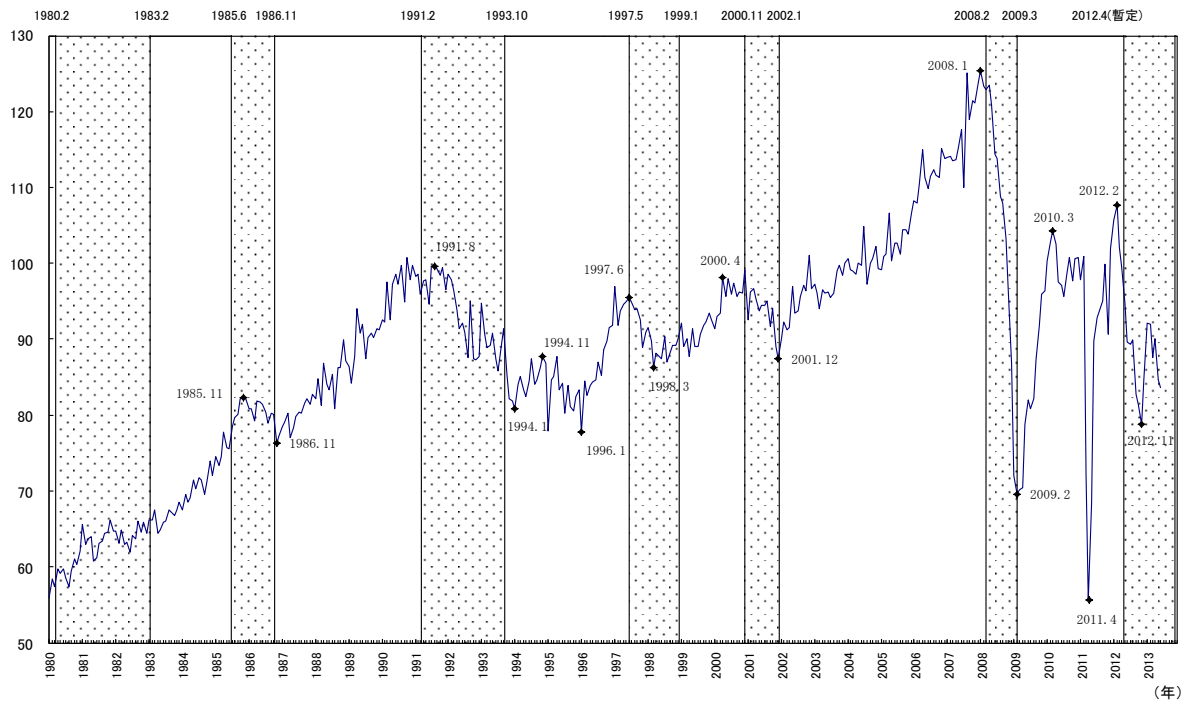
(図表 1 6) CI 一致指数 個別系列の推移



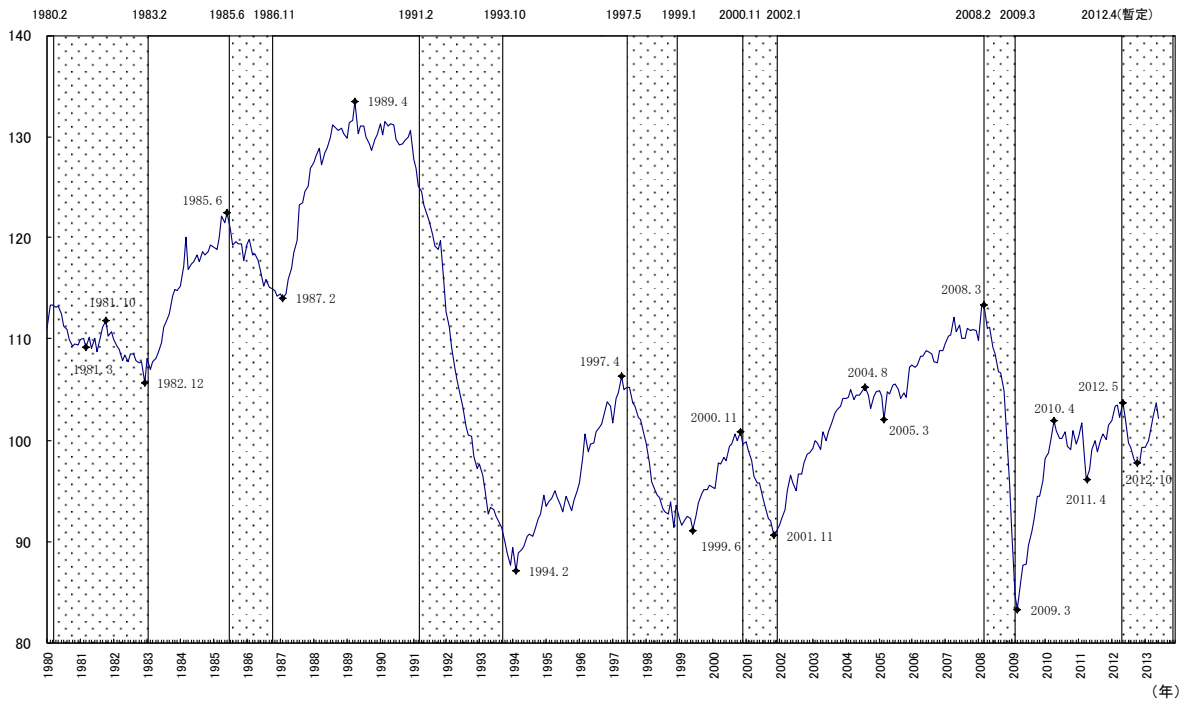
C3 大口電力使用量



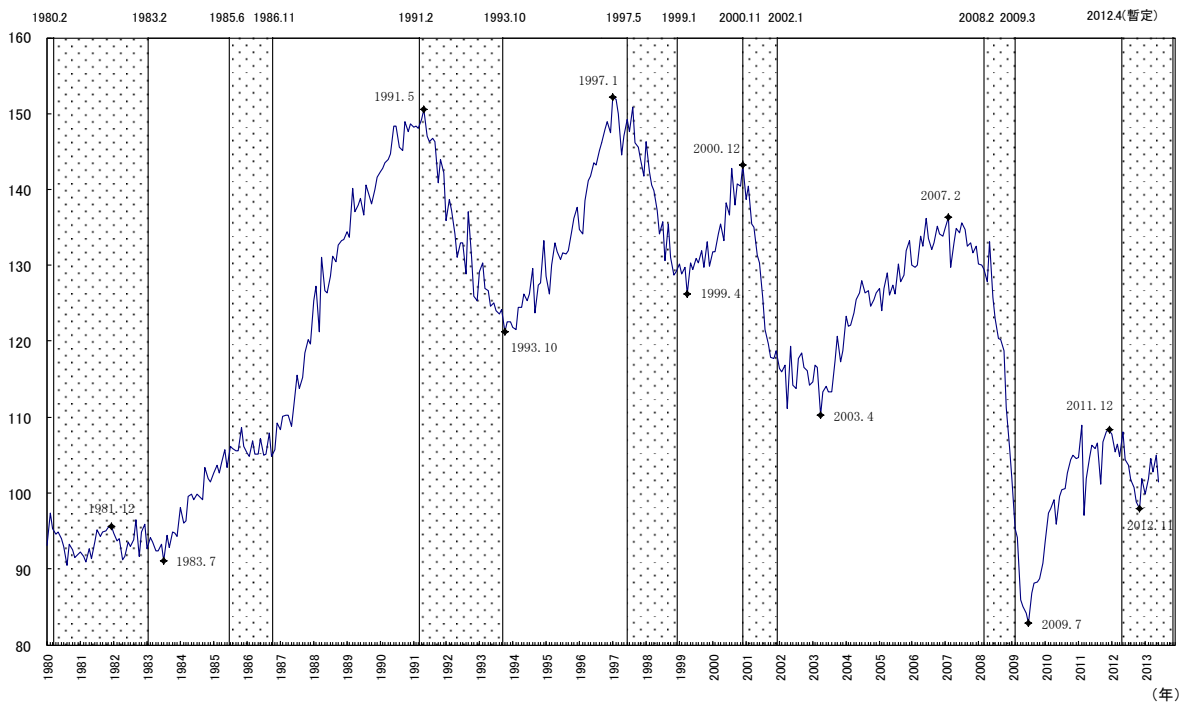
C4 耐久消費財出荷指数



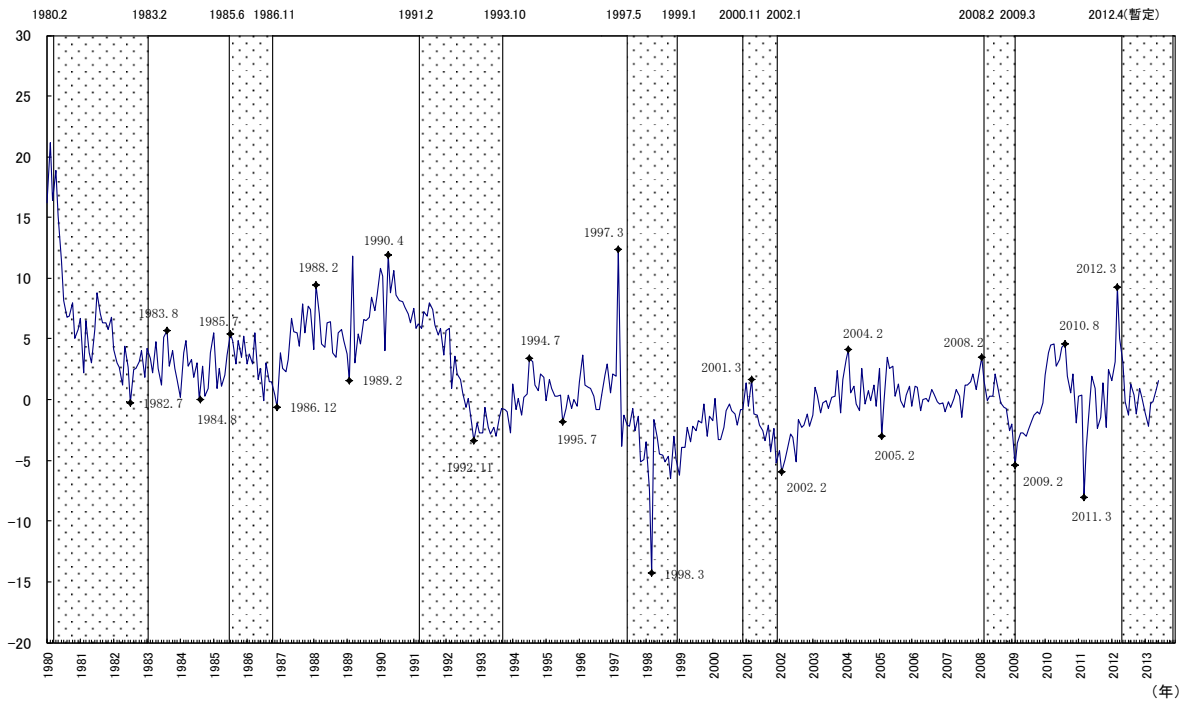
C5 所定外労働時間指数 (調査産業計)



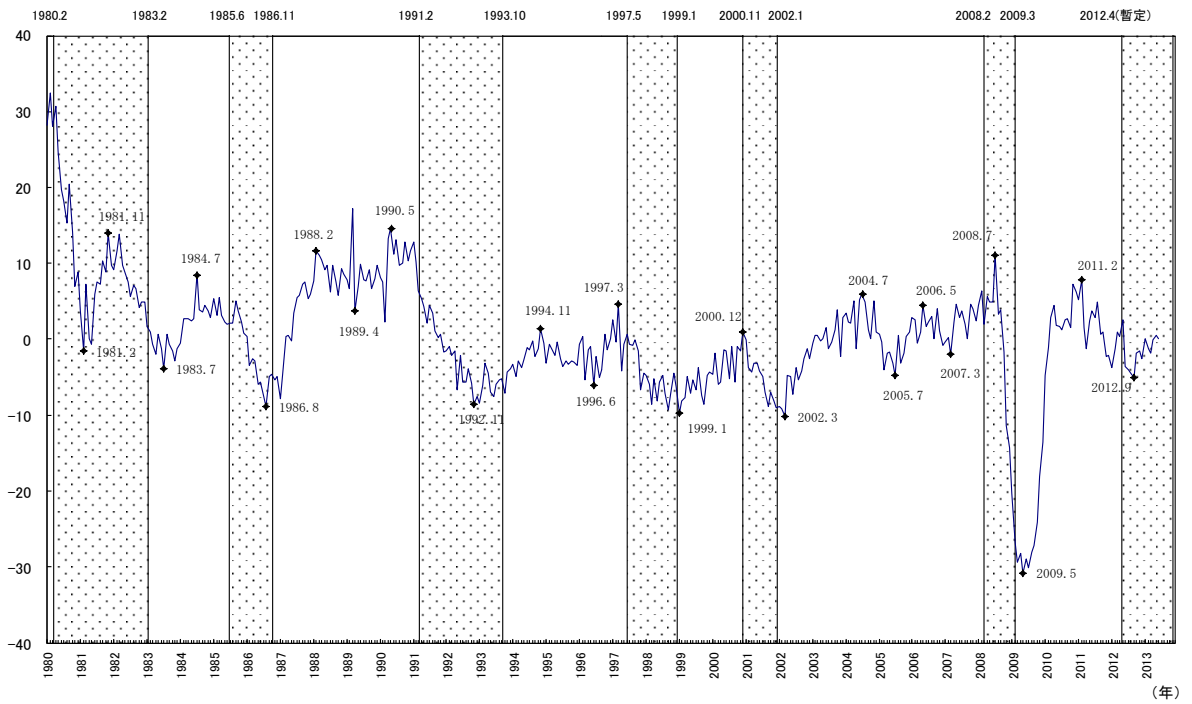
C6 投資財出荷指数 (除輸送機械)



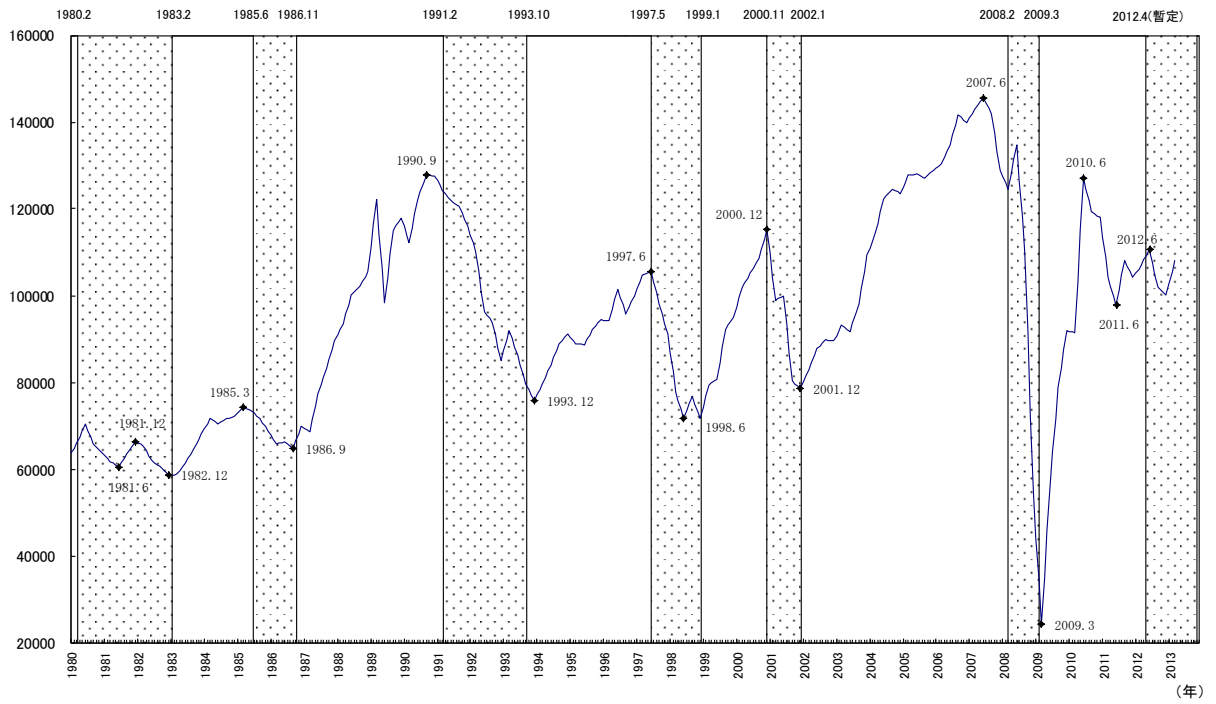
C7 商業販売額(小売業) (前年同月比)



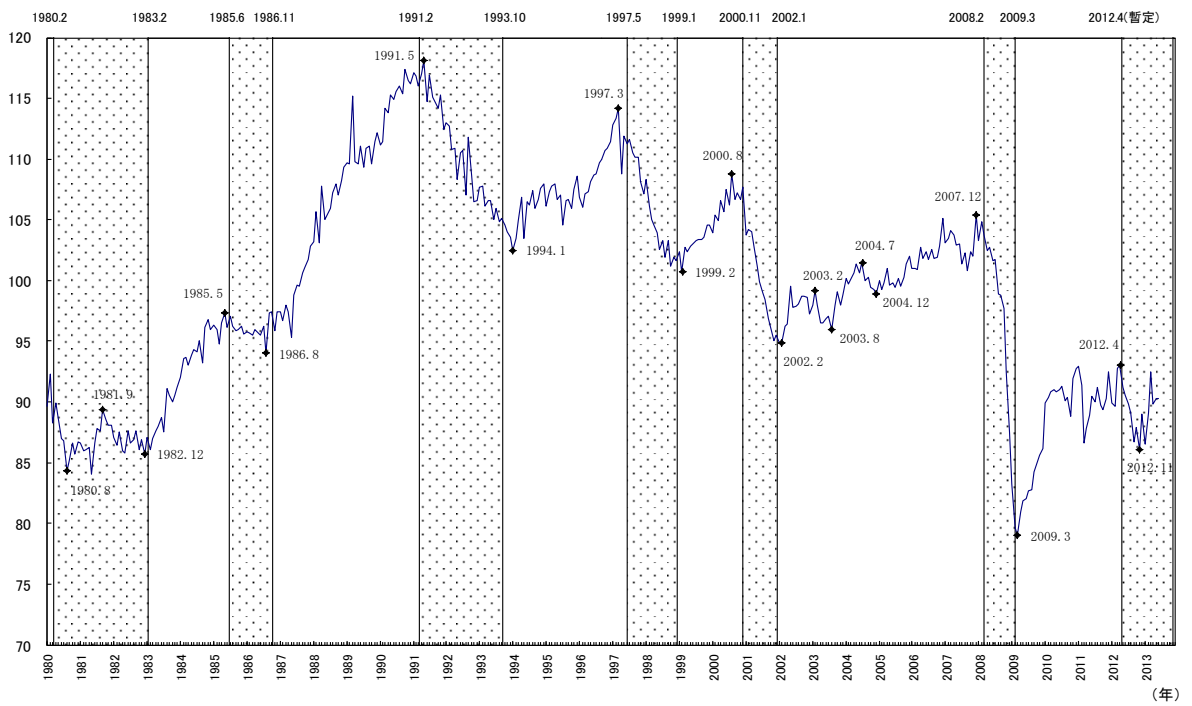
C8 商業販売額(卸売業) (前年同月比)



C9 營業利益(全産業)



C10 中小企業出荷指数(製造業)



C11 有効求人倍率(除学卒)

