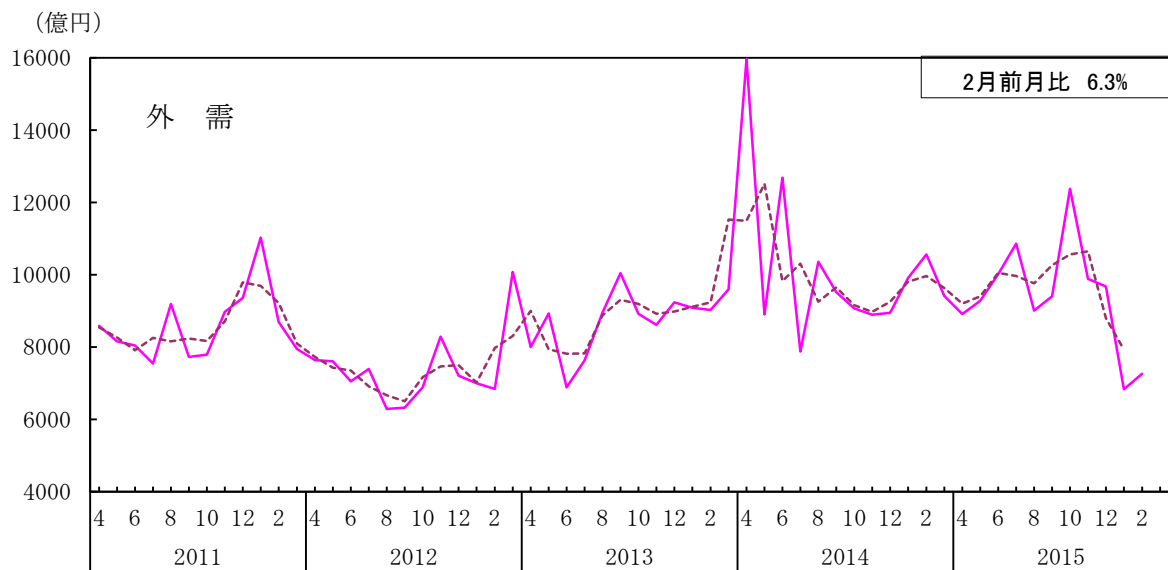
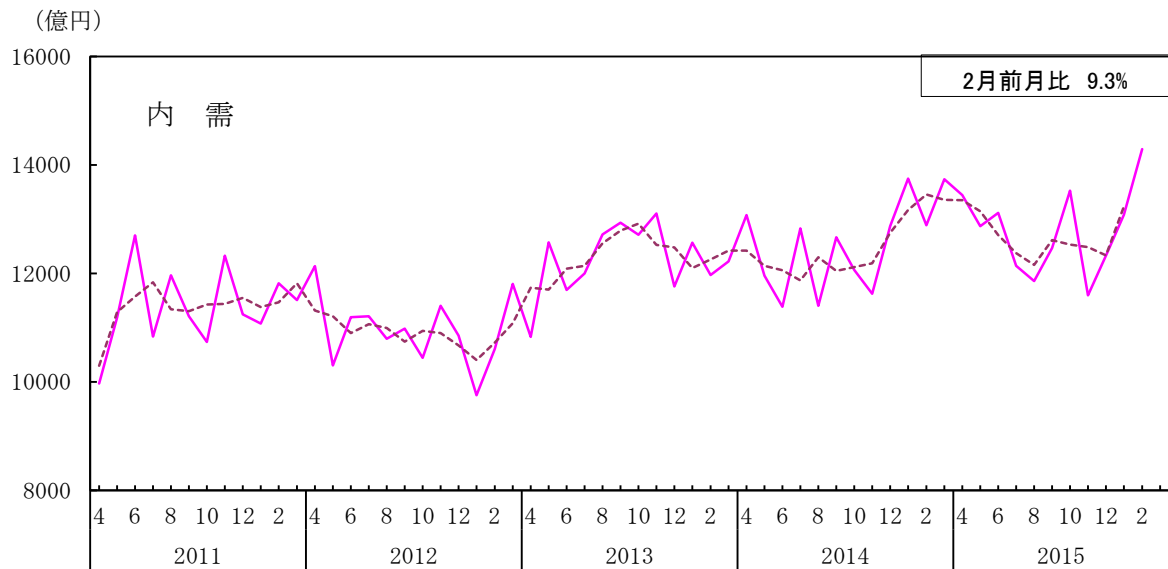
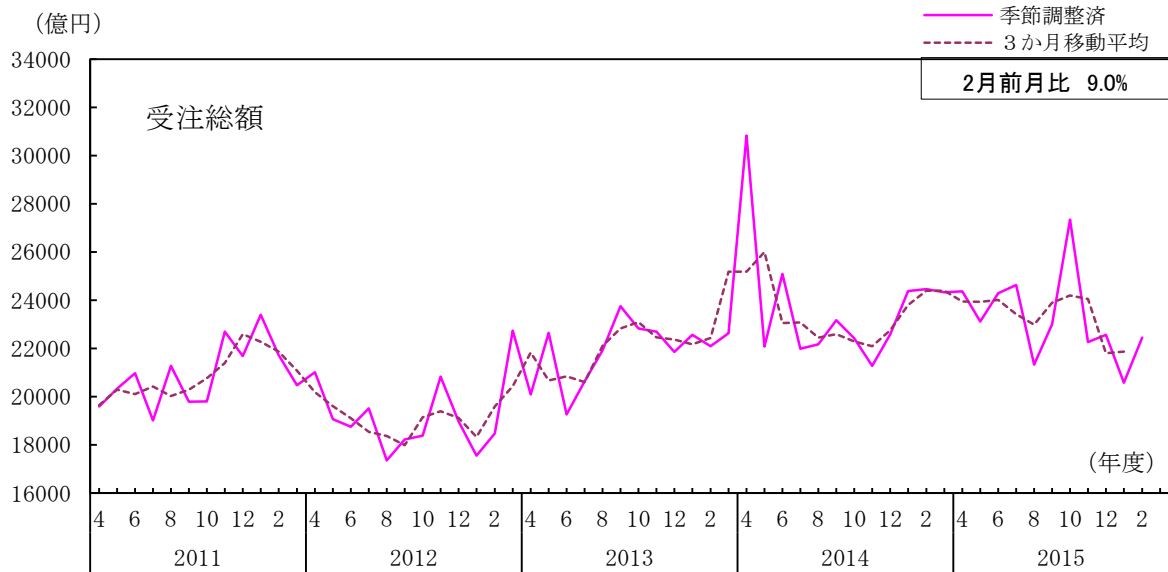
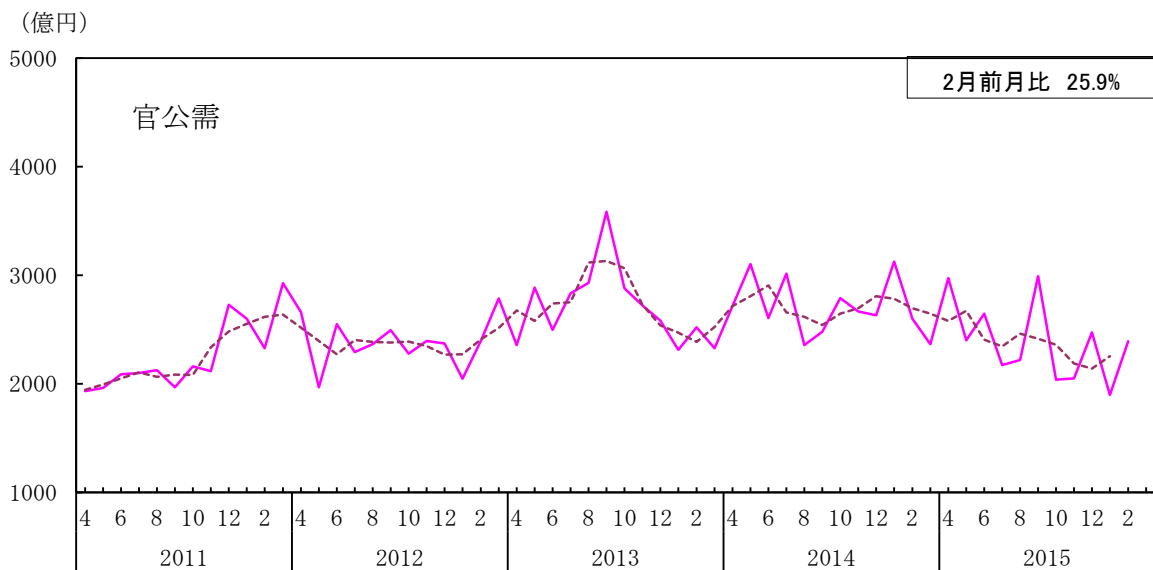
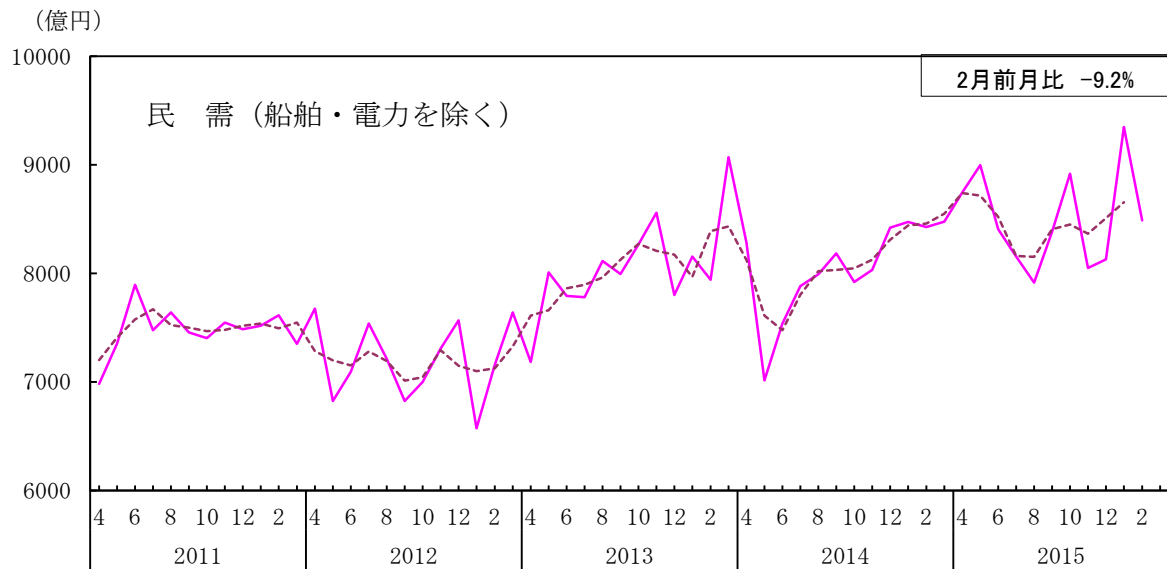
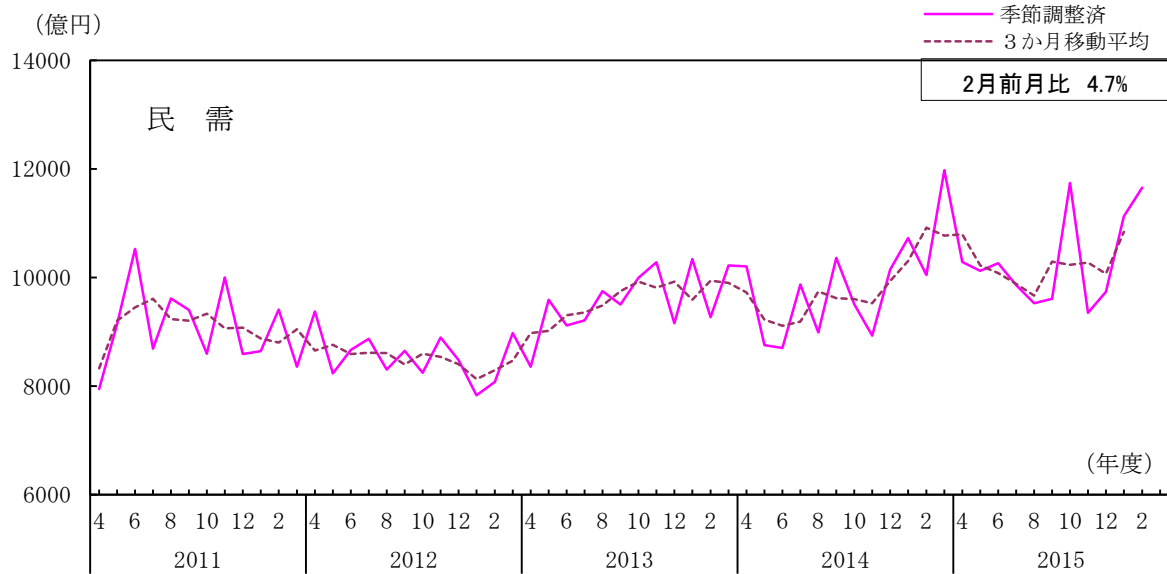
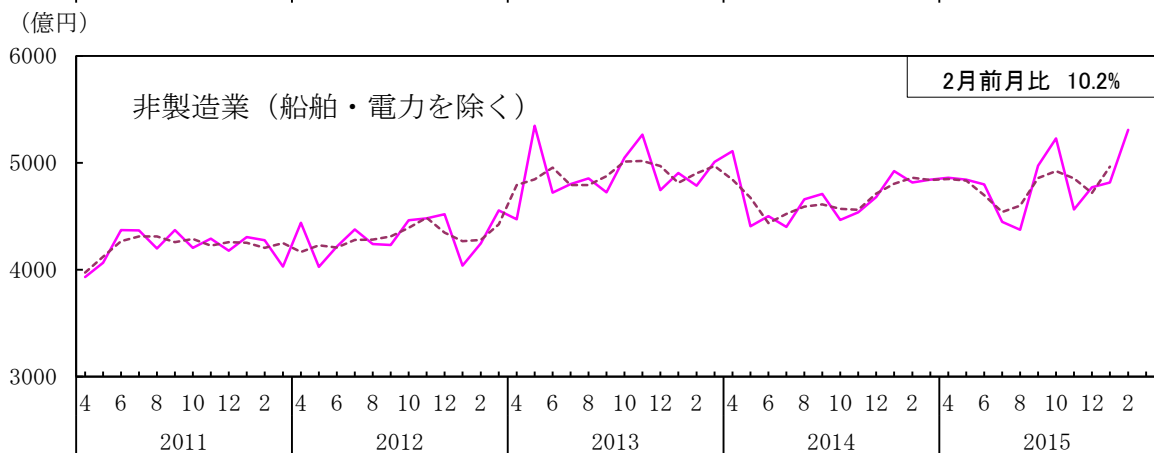
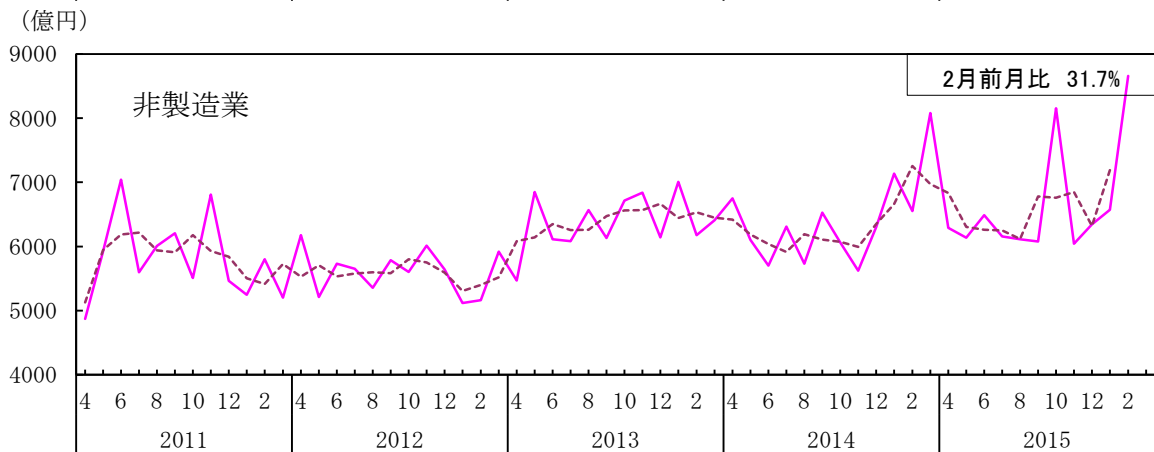
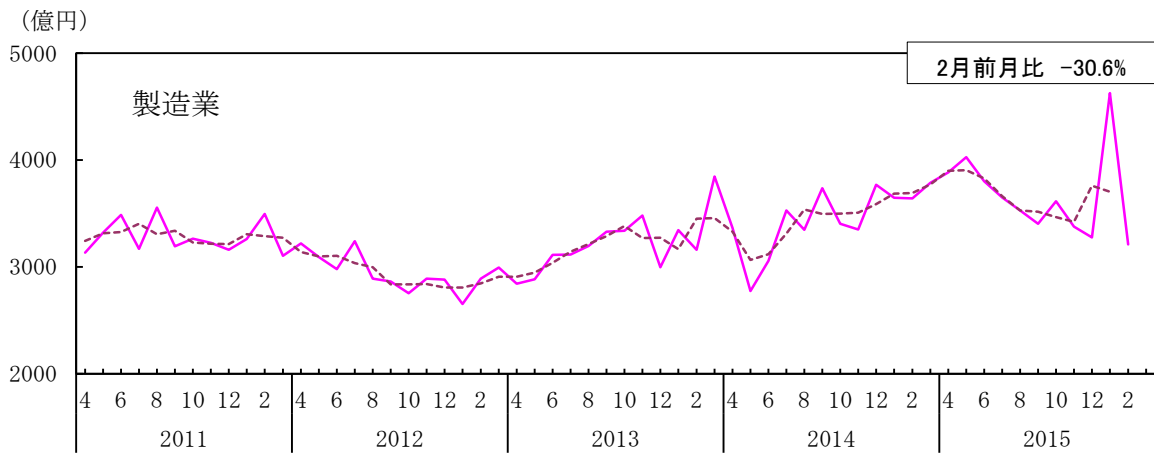
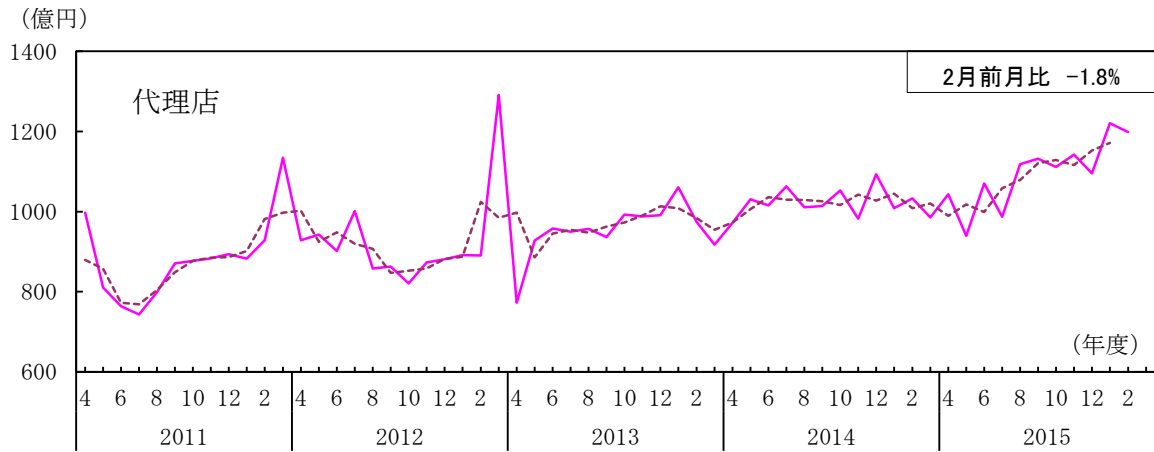


# 第1図 主要需要者別受注額



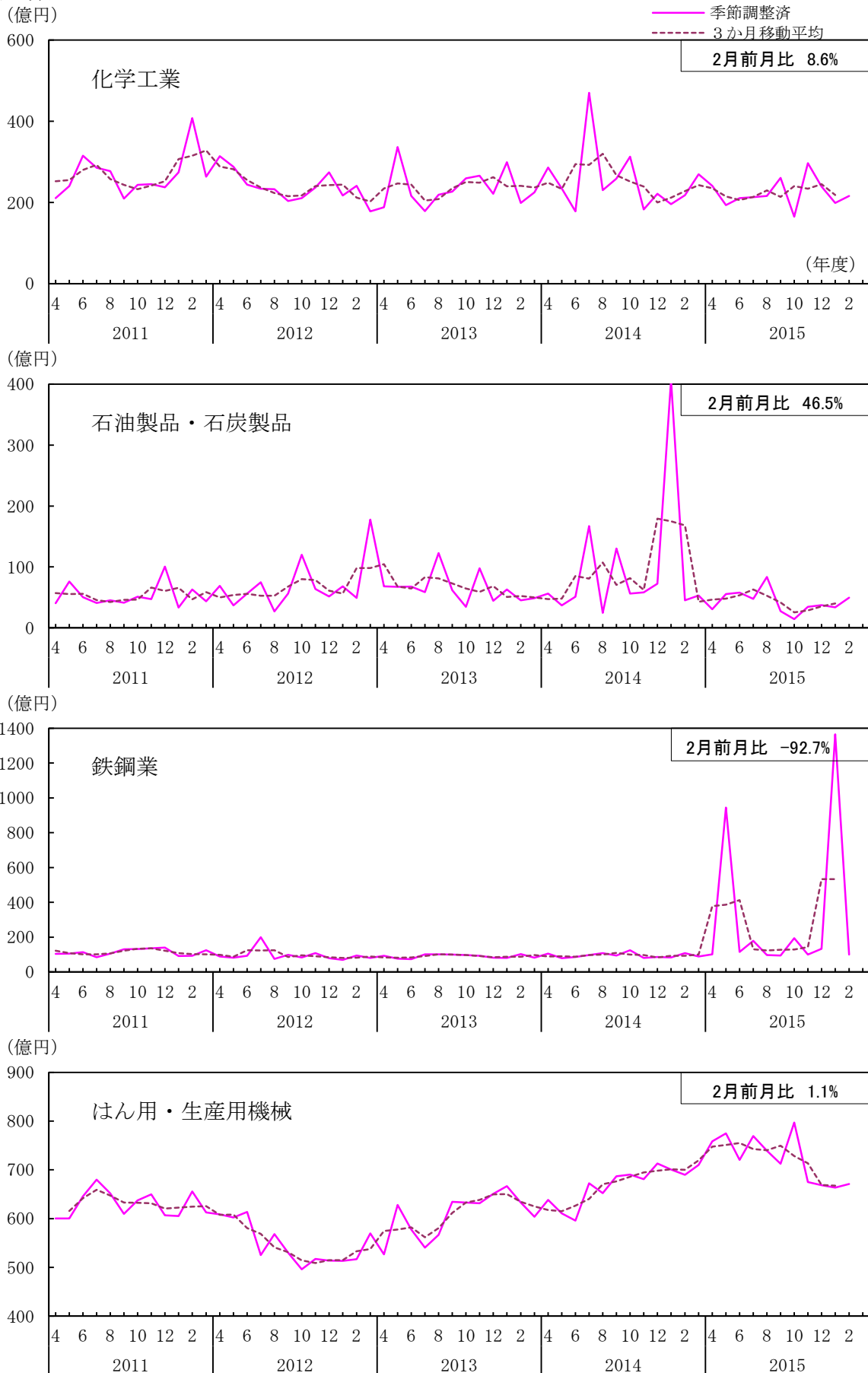
第1図 主要需要者別受注額（つづき）



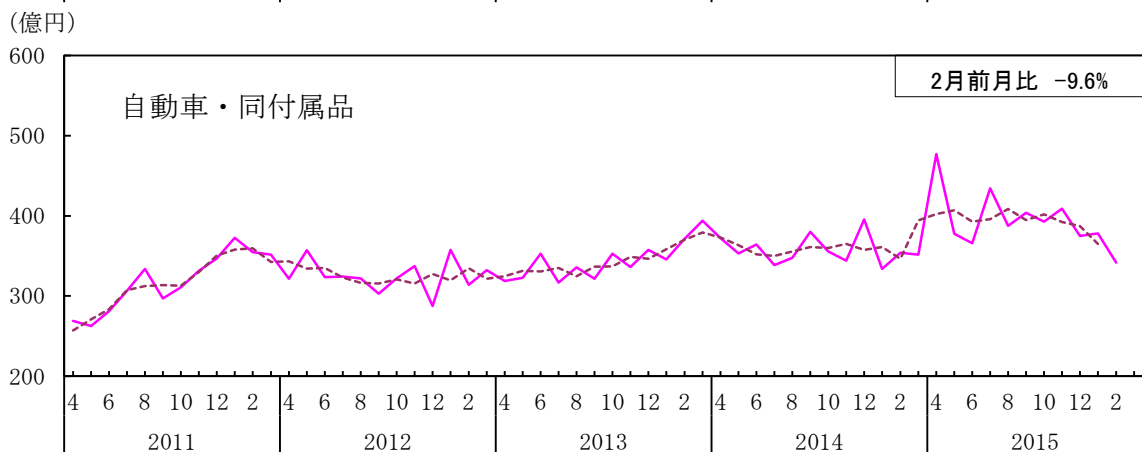
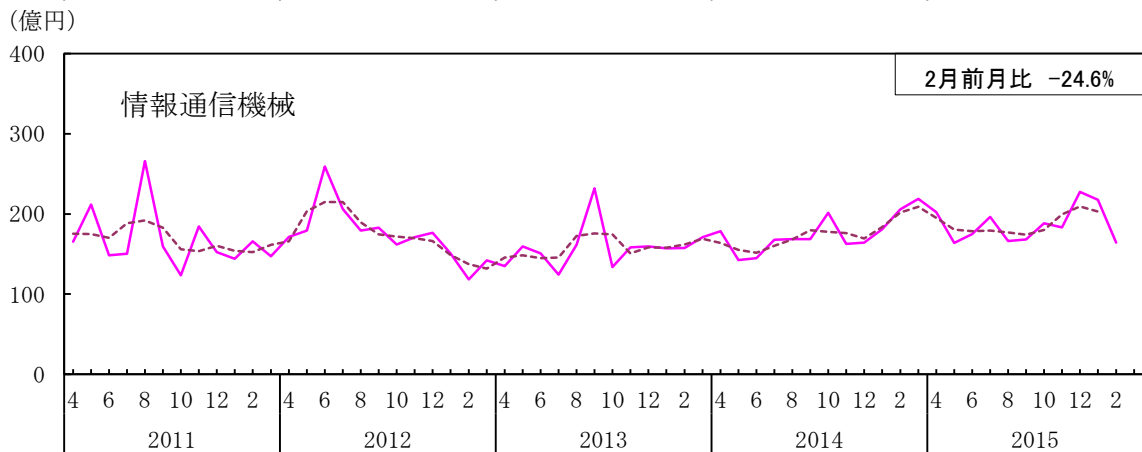
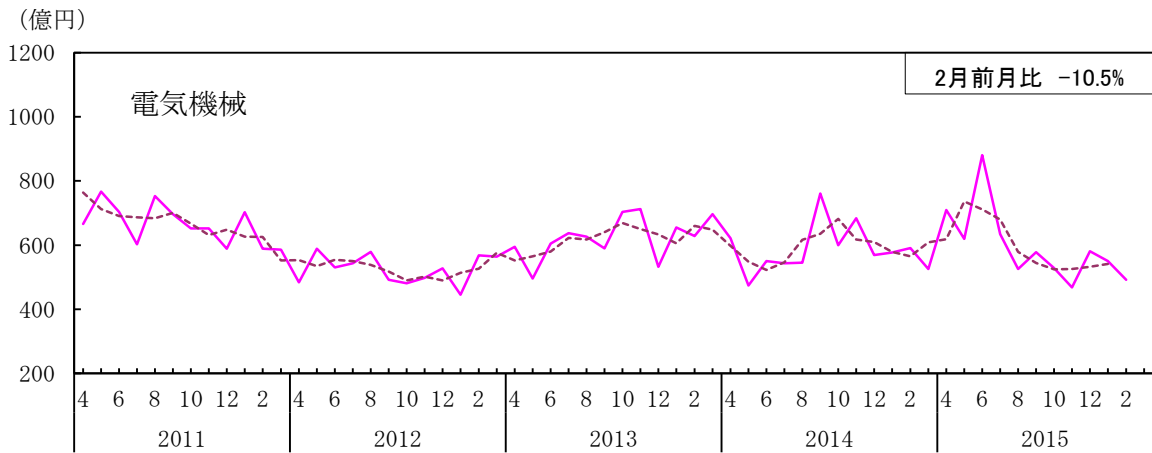
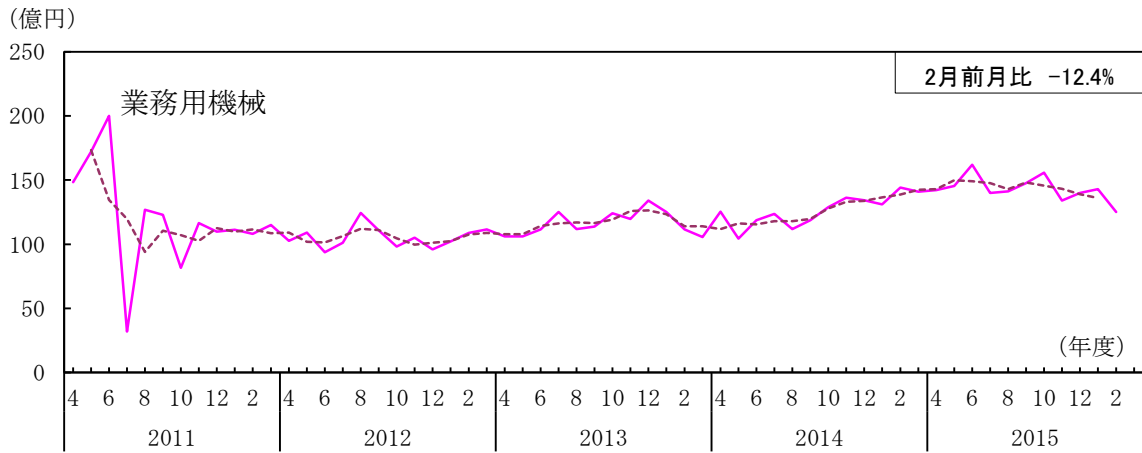


<製造業>

第2図 主要業種別受注額

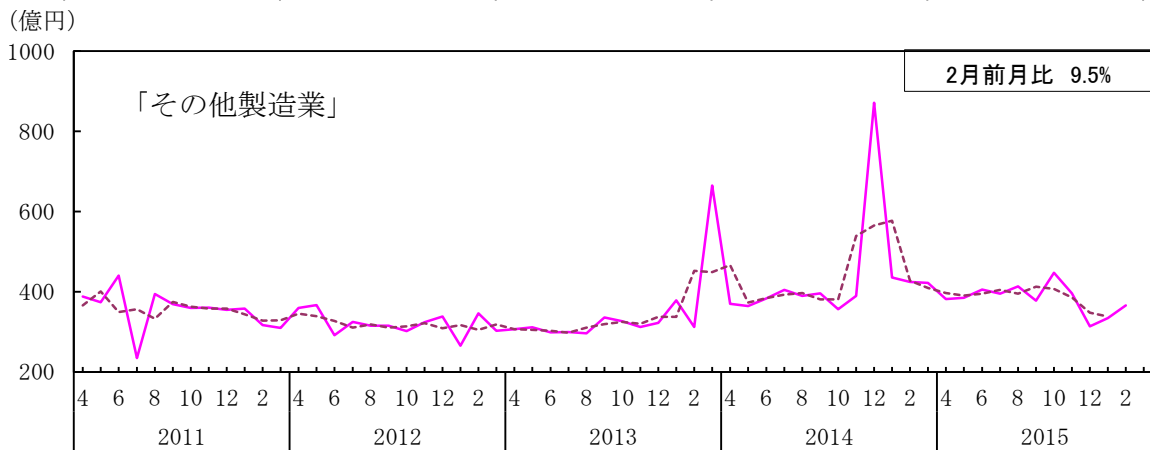
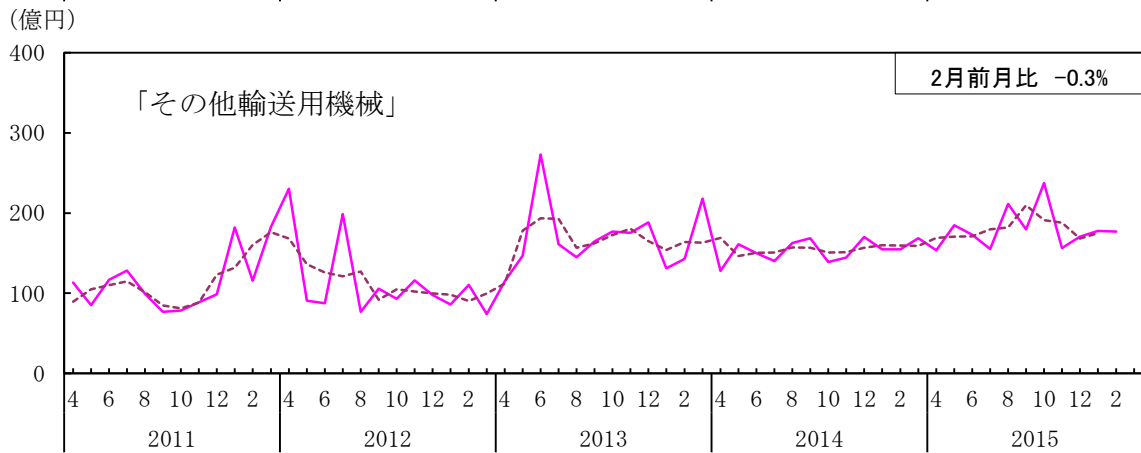
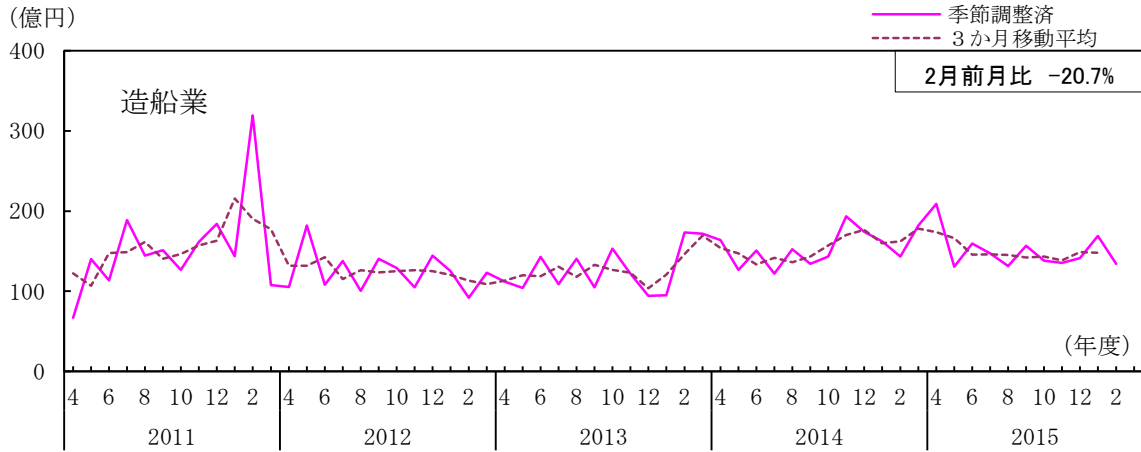


(備考) 「はん用・生産用機械」は従来の「一般機械」から「事務用・サービス用・娯楽用機械」を除いたもの。新分類に基づく調査が開始された2011年4月調査が始期となるため、3か月移動平均は同年5月以降となる。

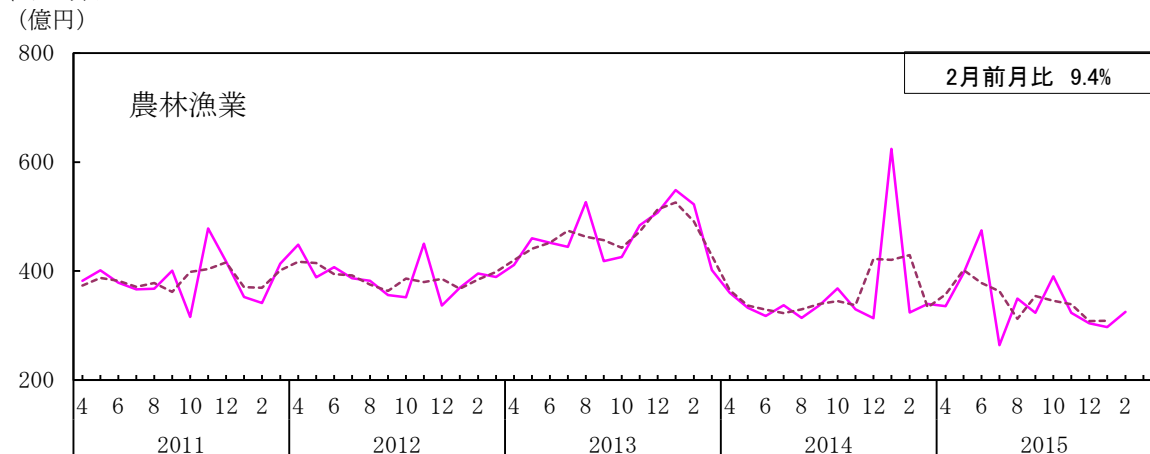


(備考) 「業務用機械」は従来の「精密機械」に「一般機械」の「事務用・サービス用・娯楽用機械」を加えたもの。新分類に基づく調査が開始された2011年4月調査が始期となるため、3か月移動平均は同年5月以降となる。

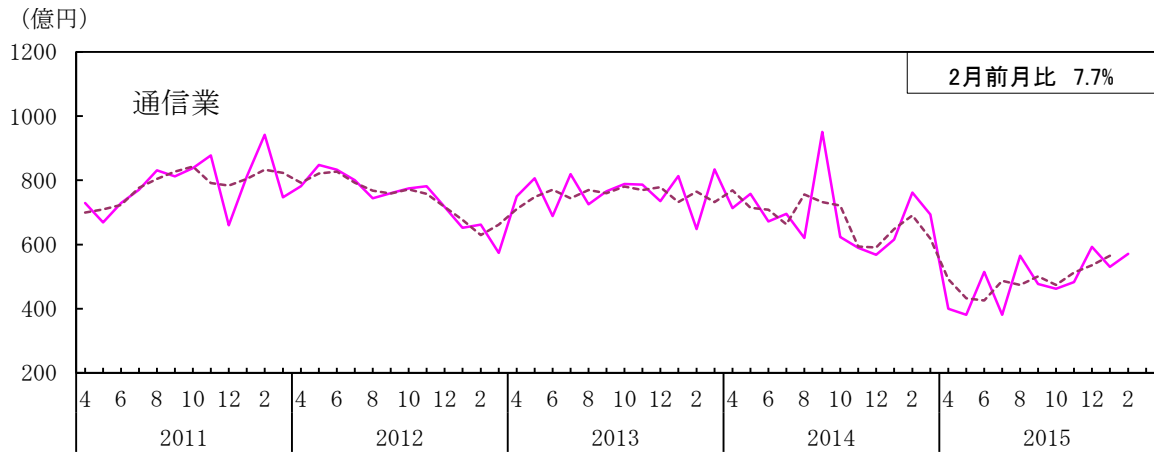
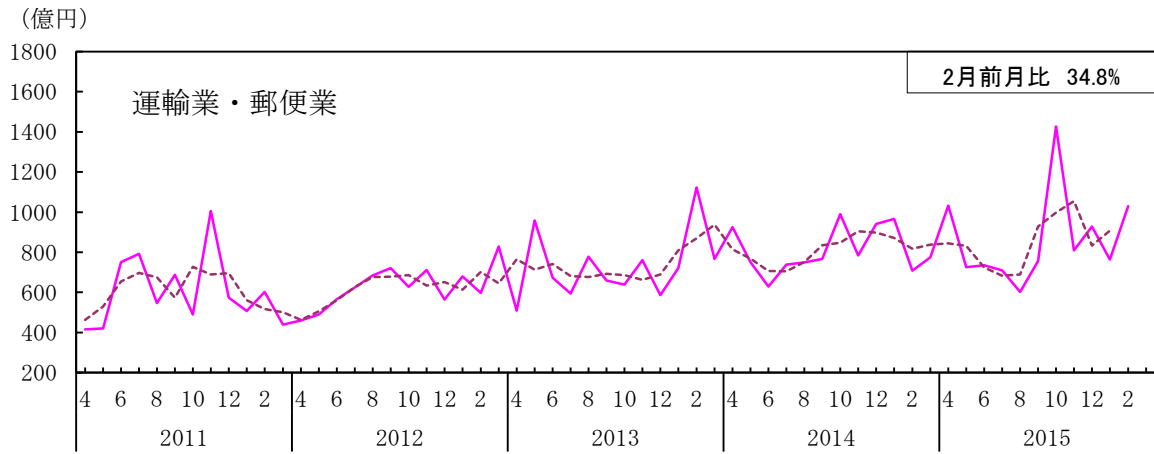
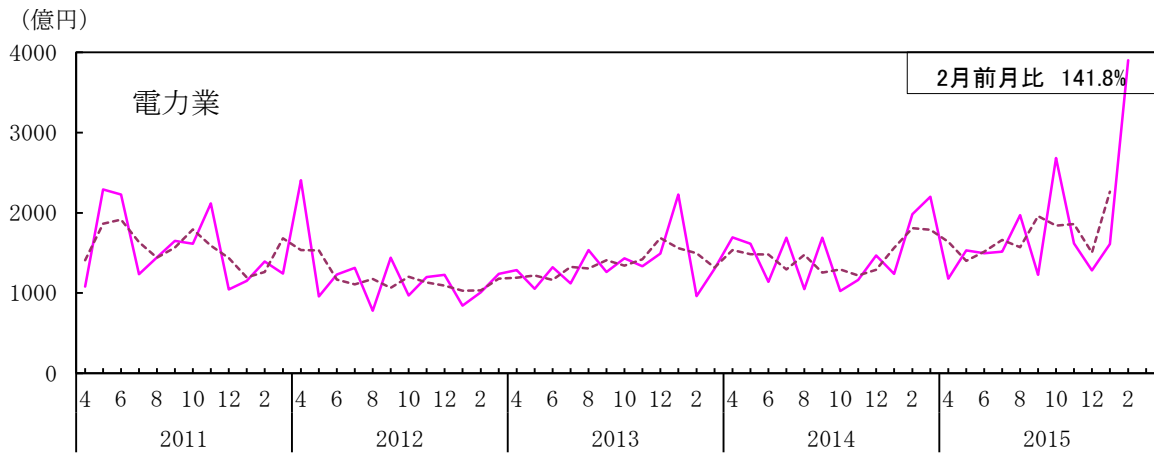
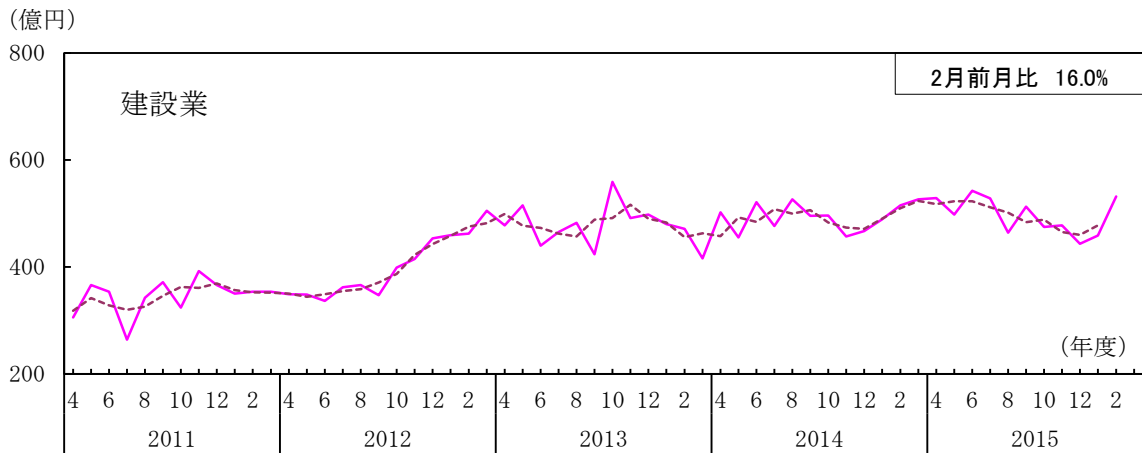
## 第2図 主要業種別受注額（つづき）



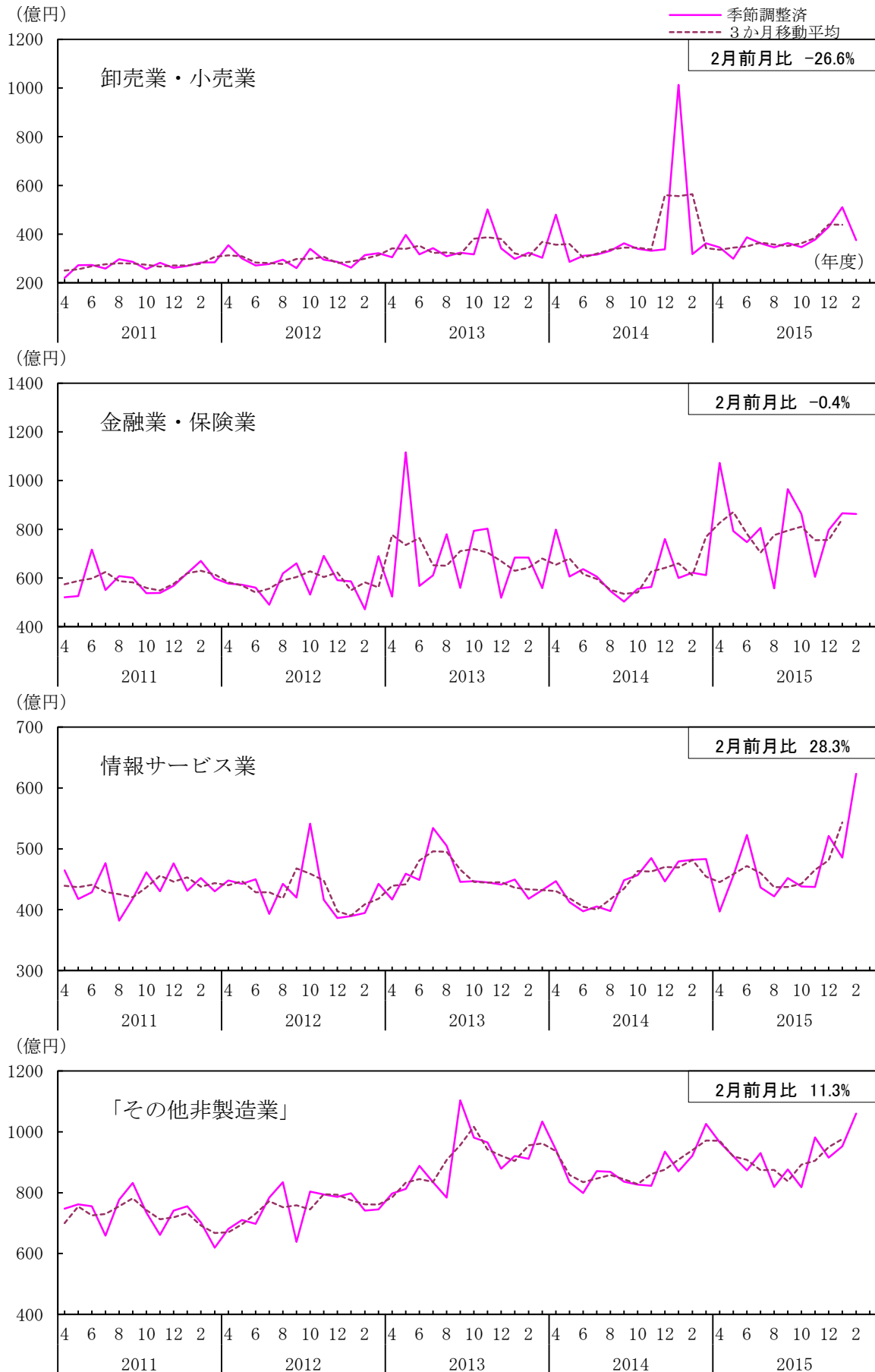
### < 非製造業 >



(備考) 「その他製造業」は「第2表 民需の業種別機械受注の伸び」(4ページ)の「その他製造業」と同じ系列。



## 第2図 主要業種別受注額（つづき）



(備考) 「その他非製造業」は「第2表 民需の業種別機械受注の伸び」（4ページ）の「その他非製造業」と同じ系列。



第3図 主要機種別受注額（民需、前年同月比）

