

VI. 調査結果の分析

1 調査モード別特徴

(1) 消費者意識指標及び消費者態度指数の推移比較

調査票の Q1～Q5 の 5 階評価のそれぞれ「良くなる」に (+1)、「やや良くなる」に (+0.75)、「変わらない」に (+0.5)、「やや悪くなる」に (+0.25)、「悪くなる」に (0) の点数を与え、この点数に各回答区分の構成比 (%) を乗じ、乗じた結果を合計して、項目毎に消費者意識指標 (原数値) を算出し、オンライン調査群と郵送調査群の 2 群で比較した。集計表内ではオンライン調査群を「web」、郵送調査群を「郵送」と表記する。

また、5 つの消費者意識指標のうち、「資産価値」を除く 4 つの指標を単純平均して消費者態度指数とし、同じく 2 群を比較した。比較の方法は以下の通り。

ü 2 群の t 検定 (有意水準 5%)

ü 標準誤差 (95%信頼区間) をグラフ線の上下のバーで表記

また、一般統計調査である消費動向調査の結果を併せて比較した。(集計表内では「本調査」と表記) なお、本調査は標本設計が全く異なり、性別・年代等の属性の構成比も異なるため単純比較は出来ない。そのため、本調査の結果は参考程度の位置付けとして表記する。

1 全体の傾向

オンライン調査群と郵送調査群は似通った傾向を示しており大きな差は認められなかった。また、本調査と比較すると、スコアの水準は違うものの、全体のトレンドとしては似通った傾向であった。

1 各指標、指数における2群間の比較

(ア)「暮らし向き」の指標では、9月調査の時点で、オンライン調査群が43.0、郵送調査群が42.1と、オンライン調査群が0.9ポイント高かった。それ以降も10月～2月まで継続してオンライン調査群が1～2ポイント程度高いスコアとなっており、11月と12月は有意差があった。

9月はすべて郵送調査、2月はすべてオンライン調査で実施し、10月～1月調査実施時のmodeを割り当て内閣府が毎月実施する消費動向調査の結果のうち「一般世帯(原数値)」の数値を本調査の数値としている

web

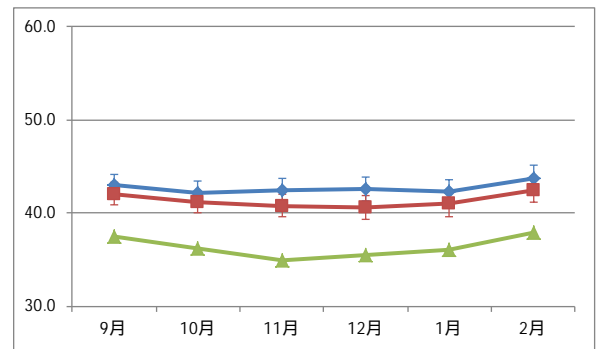
郵送

本調査

バーは標準誤差 95%信頼区間

【消費者意識指標(暮らし向き)】

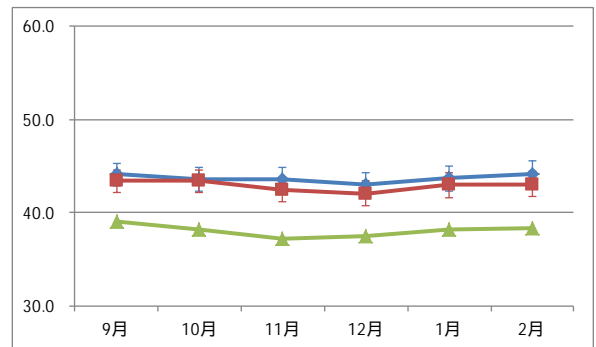
	9月	10月	11月	12月	1月	2月
全体	42.5	41.7	41.7	41.6	41.7	43.1
web	43.0	42.2	42.5	42.6	42.4	43.8
郵送	42.1	41.2	40.8	40.6	41.0	42.5
本調査	37.5	36.3	35.0	35.5	36.1	38.0
t検定(5%有意水準)			*	*		
試験調査回答者数						
全体	1945	1893	1869	1849	1820	1749
web	973	946	926	916	894	871
郵送	972	947	943	933	926	878
95%信頼区間						
web	1.2	1.2	1.2	1.3	1.2	1.3
郵送	1.2	1.2	1.2	1.3	1.3	1.3



(イ)「収入の増え方」の指標では、9月調査の時点で、オンライン調査群が44.1、郵送調査群が43.4と、オンライン調査群が0.7ポイント高かった。10月に2群のスコア差は0.2ポイントに縮まったが、それ以降11月～2月まで継続してオンライン調査群が1ポイント程度高いスコアとなっている。有意差はどの調査月でも認められなかった。

【消費者意識指標(収入の増え方)】

	9月	10月	11月	12月	1月	2月
全体	43.8	43.5	43.1	42.5	43.3	43.7
web	44.1	43.6	43.6	43.0	43.7	44.2
郵送	43.4	43.4	42.5	42.1	43.0	43.1
本調査	39.0	38.2	37.2	37.5	38.2	38.4
t検定(5%有意水準)						
試験調査回答者数						
全体	1945	1893	1869	1849	1820	1749
web	973	946	926	916	894	871
郵送	972	947	943	933	926	878
95%信頼区間						
web	1.2	1.3	1.3	1.3	1.3	1.4
郵送	1.2	1.2	1.3	1.3	1.3	1.4



(ウ)「雇用環境」の指標では、9月調査の時点では2群ともに47.5と同じスコアだった。10月以降も、2月まで継続して2群がほぼ同じスコアで推移している。有意差はどの調査月でも認められなかった。

【消費者意識指標(雇用環境)】

	9月	10月	11月	12月	1月	2月
全体	47.5	45.2	45.5	45.2	46.9	47.7
web	47.5	45.1	45.2	45.1	47.0	48.0
郵送	47.5	45.2	45.7	45.3	46.7	47.5
本調査	46.3	44.0	42.4	43.9	45.1	46.2

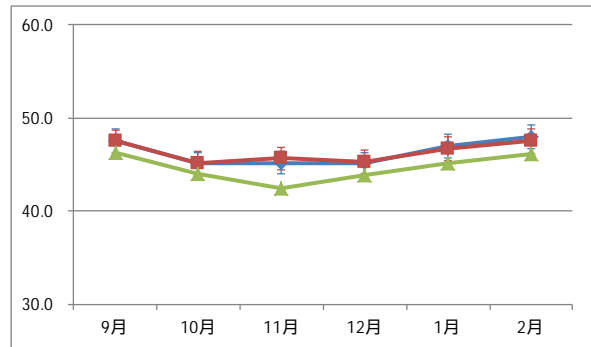
t検定(5%有意水準)

試験調査回答者数

全体	1945	1893	1869	1849	1820	1749
web	973	946	926	916	894	871
郵送	972	947	943	933	926	878

95%信頼区間

web	1.3	1.2	1.2	1.2	1.2	1.3
郵送	1.2	1.3	1.2	1.3	1.3	1.3



(エ)「耐久財の買い時判断」の指標では、9月調査の時点で、オンライン調査群が42.5、郵送調査群が42.3と、オンライン調査群が0.2ポイント高かった。10月以降、1月まで2群のスコアは毎月交差しながら0.3ポイント~1.4ポイントの差で推移しており、2月には有意差があった。

【消費者意識指標(耐久財の買い時判断)】

	9月	10月	11月	12月	1月	2月
全体	42.4	40.5	39.5	39.5	40.3	41.5
web	42.5	41.2	39.3	40.1	40.6	42.4
郵送	42.3	39.8	39.6	38.9	40.1	40.5
本調査	37.9	36.4	35.1	36.1	37.2	39.1

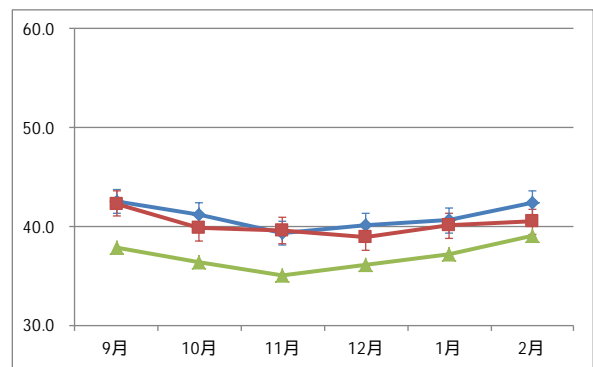
t検定(5%有意水準)

試験調査回答者数

全体	1945	1893	1869	1849	1820	1749
web	973	946	926	916	894	871
郵送	972	947	943	933	926	878

95%信頼区間

web	1.2	1.2	1.2	1.3	1.3	1.2
郵送	1.3	1.3	1.3	1.3	1.3	1.3

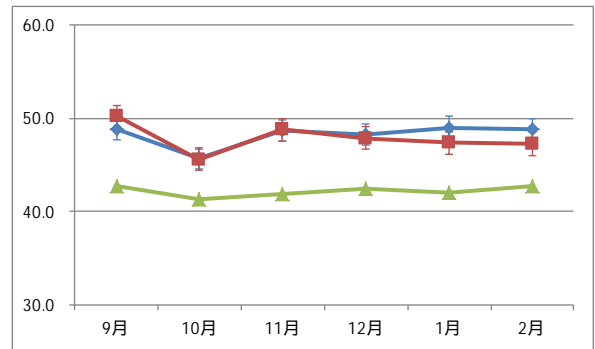


(オ)「資産価値」の指標では、9月調査の時点で、オンライン調査群が48.8、郵送調査群が50.2と、郵送調査群が1.4ポイント高かった。

10月～12月までは2群がほぼ同じスコアとなっているが、1月と2月はオンライン調査群が1.5ポイント程度高くなっている。どの調査月でも有意差はでなかった。

【消費者意識指標(資産価値)】

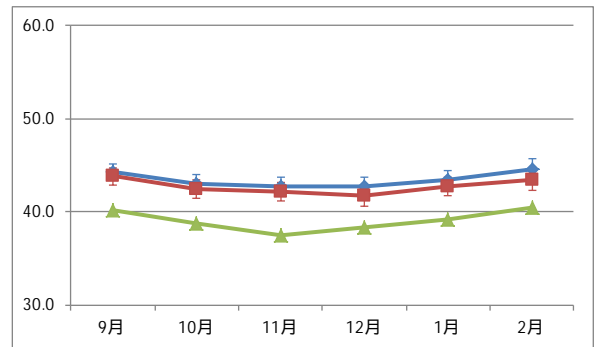
	9月	10月	11月	12月	1月	2月
全体	49.5	45.7	48.8	48.1	48.2	48.1
web	48.8	45.7	48.7	48.3	49.0	48.8
郵送	50.2	45.6	48.8	47.9	47.4	47.3
本調査	42.7	41.3	41.9	42.4	42.0	42.7
t検定(5%有意水準)						
試験調査回答者数						
全体	1945	1893	1869	1849	1820	1749
web	973	946	926	916	894	871
郵送	972	947	943	933	926	878
95%信頼区間						
web	1.1	1.1	1.2	1.2	1.2	1.2
郵送	1.1	1.2	1.2	1.2	1.2	1.2



(カ) 消費者態度指数では、9月調査の時点で、オンライン調査群が44.3、郵送調査群が43.8と、オンライン調査群が0.5ポイント高かった。それ以降、2月まで継続してオンライン調査群が1ポイント程度高いスコアとなっている。どの調査月でも有意差はでなかった。

【消費者態度指数】

	9月	10月	11月	12月	1月	2月
全体	44.0	42.7	42.4	42.2	43.0	44.0
web	44.3	43.0	42.7	42.7	43.4	44.6
郵送	43.8	42.4	42.1	41.7	42.7	43.4
本調査	40.2	38.7	37.4	38.3	39.2	40.4
t検定(5%有意水準)						
試験調査回答者数						
全体	1945	1893	1869	1849	1820	1749
web	973	946	926	916	894	871
郵送	972	947	943	933	926	878
95%信頼区間						
web	0.9	0.9	1.0	1.0	1.0	1.0
郵送	0.9	1.0	1.0	1.1	1.0	1.1



(2) 消費者意識指標及び消費者態度指数の属性別集計

9月～2月調査の5つの消費者意識指標と消費者態度指数を、性別、年代、地域、年間収入の属性別に見た。19種類の属性毎にオンライン調査群と郵送調査群の5つの消費者意識指標について、10月～1月の4か月間の消費者意識指標毎にt検定（有意水準5%）を行ったところ、有意差がでた指数が18であった。有意差がでた消費者意識指標の割合は、4.74%（18個÷（19属性×5指数×4か月））であり、有意水準とほぼ同等であった。

集計表は次ページより

1 属性別指数

(ア) 「暮らし向き」の指標

〔消費者意識指標(暮らし向き)〕

本人性別	mode	9月	10月	11月	12月	1月	2月
男性	web	42.9	41.8	42.4	42.0	42.5	43.3
男性	郵送	42.5	41.0	41.2	40.9	41.6	42.3
検定(5%有意水準)							
女性	web	43.1	42.6	42.7	43.3	42.2	44.2
女性	郵送	41.7	41.3	40.4	40.3	40.5	42.7
検定(5%有意水準)				*	*		

本人年代	mode	9月	10月	11月	12月	1月	2月
30代	web	47.4	47.1	46.3	46.7	45.8	47.2
30代	郵送	46.5	43.8	44.5	44.5	44.6	47.2
検定(5%有意水準)			*				
40代	web	42.4	42.1	41.8	41.4	43.0	43.2
40代	郵送	42.8	41.3	40.4	40.1	41.0	41.6
検定(5%有意水準)							
50代	web	42.1	41.2	41.6	41.5	40.5	44.5
50代	郵送	41.0	40.4	40.0	39.6	40.1	41.4
検定(5%有意水準)							
60代	web	40.2	38.5	40.4	40.8	40.0	40.0
60代	郵送	38.0	39.3	38.3	38.4	38.6	40.0
検定(5%有意水準)							

地域	mode	9月	10月	11月	12月	1月	2月
北海道・東北	web	40.3	38.3	40.3	39.5	39.0	39.4
北海道・東北	郵送	39.4	38.4	36.6	35.9	36.0	37.0
検定(5%有意水準)							
関東	web	44.0	43.5	44.8	44.3	44.8	46.3
関東	郵送	43.8	41.2	41.1	40.8	41.5	42.7
検定(5%有意水準)				*	*	*	*
中部	web	42.5	42.1	41.3	43.0	41.8	42.7
中部	郵送	42.7	40.7	40.8	41.6	42.3	44.7
検定(5%有意水準)							
近畿	web	43.2	42.2	41.1	43.1	41.8	44.6
近畿	郵送	42.4	43.2	44.0	43.5	43.1	43.0
検定(5%有意水準)							
中国・四国	web	42.8	41.5	42.2	41.7	43.0	43.3
中国・四国	郵送	38.5	41.9	39.8	40.4	39.5	43.4
検定(5%有意水準)							
九州・沖縄	web	43.8	43.3	42.3	40.3	39.6	41.3
九州・沖縄	郵送	41.0	41.2	40.5	39.8	41.3	42.9
検定(5%有意水準)							

世帯全体の年間収入(各月調査回答)	mode	9月	10月	11月	12月	1月	2月
300万円未満	web	37.4	36.7	37.4	33.3	36.2	35.5
300万円未満	郵送	35.1	35.6	36.1	32.7	32.9	34.3
検定(5%有意水準)							
300万円～400万円未満	web	40.5	39.6	38.1	40.0	40.4	40.0
300万円～400万円未満	郵送	38.1	40.0	39.3	40.1	39.6	39.2
検定(5%有意水準)							
400万円～550万円未満	web	42.6	41.9	42.6	41.9	39.9	41.2
400万円～550万円未満	郵送	41.8	39.5	39.1	40.0	41.4	43.0
検定(5%有意水準)							
550万円～750万円未満	web	44.0	43.5	44.0	42.9	43.9	46.4
550万円～750万円未満	郵送	43.9	42.9	42.8	42.6	42.4	45.2
検定(5%有意水準)							
750万円～950万円未満	web	44.1	42.1	42.9	46.0	44.8	46.1
750万円～950万円未満	郵送	45.1	42.8	42.1	42.4	43.5	44.6
検定(5%有意水準)							
950万円～1,200万円未満	web	46.4	46.5	46.2	47.2	47.3	50.9
950万円～1,200万円未満	郵送	44.6	45.8	43.6	41.7	41.6	44.7
検定(5%有意水準)					*	*	*
1,200万円以上	web	48.6	47.3	49.6	50.4	47.0	48.9
1,200万円以上	郵送	46.3	42.5	42.9	45.2	46.0	44.7
検定(5%有意水準)				*			

(イ) 「収入の増え方」の指標

〔消費者意識指標(収入の増え方)〕

本人性別	mode	9月	10月	11月	12月	1月	2月
男性	web	45.0	43.5	43.2	42.9	45.0	44.6
男性	郵送	44.3	44.3	43.5	42.5	43.6	43.3
検定(5%有意水準)							
女性	web	43.2	43.7	44.0	43.1	42.4	43.8
女性	郵送	42.6	42.5	41.6	41.6	42.3	43.0
検定(5%有意水準)				*			

本人年代	mode	9月	10月	11月	12月	1月	2月
30代	web	48.8	48.2	47.8	46.5	47.5	48.2
30代	郵送	47.3	47.2	46.2	46.9	46.9	47.7
検定(5%有意水準)							
40代	web	44.7	44.5	43.7	43.0	44.7	44.6
40代	郵送	44.0	44.4	42.7	43.0	44.3	44.1
検定(5%有意水準)							
50代	web	42.3	42.3	42.5	42.5	42.0	43.6
50代	郵送	42.1	41.8	41.8	40.8	42.7	41.0
検定(5%有意水準)							
60代	web	40.7	39.5	40.4	40.0	40.4	40.3
60代	郵送	40.3	40.2	39.5	37.8	38.3	39.7
検定(5%有意水準)							

地域	mode	9月	10月	11月	12月	1月	2月
北海道・東北	web	44.0	40.9	41.6	42.5	43.1	41.3
北海道・東北	郵送	43.3	41.0	40.4	40.8	41.9	39.9
検定(5%有意水準)							
関東	web	44.7	44.4	44.4	44.5	45.2	46.4
関東	郵送	44.5	44.2	42.0	42.0	42.7	42.6
検定(5%有意水準)						*	
中部	web	43.9	45.1	42.2	43.6	42.6	42.4
中部	郵送	43.3	42.6	41.9	40.1	42.4	43.3
検定(5%有意水準)							
近畿	web	42.1	43.4	43.8	41.0	43.8	44.2
近畿	郵送	44.0	45.9	46.5	45.0	45.0	45.1
検定(5%有意水準)							
中国・四国	web	44.7	41.5	43.7	44.0	43.3	43.6
中国・四国	郵送	41.5	42.4	41.6	41.3	42.2	43.7
検定(5%有意水準)							
九州・沖縄	web	45.2	44.0	45.0	40.1	41.9	43.7
九州・沖縄	郵送	41.5	41.9	42.6	43.2	43.4	44.9
検定(5%有意水準)							

世帯全体の年間収入(各月調査回答)	mode	9月	10月	11月	12月	1月	2月
300万円未満	web	40.8	39.7	40.7	38.0	38.6	36.5
300万円未満	郵送	40.1	40.3	42.2	38.9	39.0	40.7
検定(5%有意水準)							
300万円～400万円未満	web	41.6	42.2	40.7	40.2	39.8	40.0
300万円～400万円未満	郵送	40.3	41.3	40.4	41.0	42.1	41.8
検定(5%有意水準)							
400万円～550万円未満	web	43.8	43.8	44.7	42.4	43.0	43.7
400万円～550万円未満	郵送	43.4	42.0	41.5	42.1	42.5	42.8
検定(5%有意水準)							
550万円～750万円未満	web	45.6	45.2	44.9	44.7	46.3	46.1
550万円～750万円未満	郵送	44.6	44.9	42.7	43.0	43.7	44.2
検定(5%有意水準)							
750万円～950万円未満	web	43.8	42.8	43.1	44.7	46.1	46.8
750万円～950万円未満	郵送	43.5	45.3	44.2	42.3	43.3	42.8
検定(5%有意水準)							
950万円～1,200万円未満	web	46.4	46.0	44.6	44.0	45.1	49.1
950万円～1,200万円未満	郵送	46.5	46.3	45.6	43.7	45.6	44.4
検定(5%有意水準)							
1,200万円以上	web	47.8	45.8	46.2	46.9	45.9	47.8
1,200万円以上	郵送	47.0	43.3	42.1	44.0	46.0	45.9
検定(5%有意水準)							

(ウ) 「雇用環境」の指標

〔消費者意識指標(雇用環境)〕

本人性別	mode	9月	10月	11月	12月	1月	2月
男性	web	49.1	45.2	44.6	44.9	46.2	47.7
男性	郵送	48.5	45.7	46.6	46.1	47.6	47.2
検定(5%有意水準)							
女性	web	45.9	45.0	45.9	45.4	47.9	48.3
女性	郵送	46.4	44.8	44.8	44.5	45.9	47.7
検定(5%有意水準)							

本人年代	mode	9月	10月	11月	12月	1月	2月
30代	web	48.4	46.8	47.0	47.7	47.5	49.3
30代	郵送	48.2	47.0	47.3	46.4	47.2	47.7
検定(5%有意水準)							
40代	web	47.0	45.9	44.9	42.8	45.4	47.3
40代	郵送	47.3	44.0	44.8	45.6	46.5	46.8
検定(5%有意水準)							
50代	web	47.7	44.4	45.3	45.1	48.2	48.3
50代	郵送	48.1	44.9	46.3	45.4	45.9	48.4
検定(5%有意水準)							
60代	web	46.9	43.1	43.7	44.9	47.0	46.9
60代	郵送	46.2	45.2	44.3	43.7	47.4	47.1
検定(5%有意水準)							

地域	mode	9月	10月	11月	12月	1月	2月
北海道・東北	web	42.7	42.5	43.6	43.0	44.3	45.8
北海道・東北	郵送	46.6	45.2	43.6	40.4	45.0	44.6
検定(5%有意水準)							
関東	web	48.1	46.3	45.9	46.3	48.1	48.5
関東	郵送	48.6	45.9	46.3	46.5	46.8	47.5
検定(5%有意水準)							
中部	web	48.0	44.2	45.3	45.2	47.0	47.6
中部	郵送	49.6	46.2	47.6	46.7	48.3	49.2
検定(5%有意水準)							
近畿	web	50.0	45.0	45.5	45.0	45.6	47.5
近畿	郵送	47.2	46.2	47.0	47.8	49.3	49.6
検定(5%有意水準)							
中国・四国	web	46.4	44.0	42.8	42.5	49.7	48.5
中国・四国	郵送	44.0	42.4	41.3	42.5	44.6	45.3
検定(5%有意水準)							
九州・沖縄	web	47.2	46.2	46.5	46.3	46.5	49.7
九州・沖縄	郵送	44.8	42.9	44.3	43.0	43.9	46.4
検定(5%有意水準)							

世帯全体の年間収入(各月調査回答)	mode	9月	10月	11月	12月	1月	2月
300万円未満	web	41.6	40.1	40.0	38.5	40.2	41.4
300万円未満	郵送	40.8	40.9	41.1	40.0	43.7	43.4
検定(5%有意水準)							
300万円～400万円未満	web	45.0	41.7	41.2	40.9	43.9	43.4
300万円～400万円未満	郵送	43.2	44.3	42.9	41.8	46.0	43.6
検定(5%有意水準)							
400万円～550万円未満	web	45.7	45.8	45.9	46.6	46.8	47.2
400万円～550万円未満	郵送	46.6	41.9	43.6	42.5	43.6	45.1
検定(5%有意水準)							
550万円～750万円未満	web	48.1	46.6	45.5	45.3	49.6	49.6
550万円～750万円未満	郵送	49.7	47.9	47.9	48.4	48.4	49.3
検定(5%有意水準)							
750万円～950万円未満	web	49.1	43.7	48.0	46.3	47.5	50.4
750万円～950万円未満	郵送	49.5	46.2	47.3	45.1	48.5	49.5
検定(5%有意水準)							
950万円～1,200万円未満	web	53.6	48.4	47.6	49.7	50.9	53.8
950万円～1,200万円未満	郵送	51.6	50.0	48.6	50.9	47.7	50.3
検定(5%有意水準)							
1,200万円以上	web	52.9	51.1	50.0	50.4	50.4	51.5
1,200万円以上	郵送	51.9	47.1	50.4	51.2	51.6	54.1
検定(5%有意水準)							

(エ) 「耐久財の買い時判断」の指標

〔消費者意識指標(耐久財の買い時判断)〕

本人性別	mode	9月	10月	11月	12月	1月	2月
男性	web	42.2	40.7	38.4	39.2	39.9	41.4
男性	郵送	42.5	39.2	39.4	38.9	41.0	40.5
検定(5%有意水準)							
女性	web	42.7	41.6	40.2	40.9	41.2	43.4
女性	郵送	42.1	40.4	39.8	38.8	39.2	40.5
検定(5%有意水準)							*

本人年代	mode	9月	10月	11月	12月	1月	2月
30代	web	43.5	42.6	41.6	42.4	41.3	41.8
30代	郵送	43.8	40.6	39.1	40.5	42.5	43.4
検定(5%有意水準)							
40代	web	41.8	42.6	39.7	38.9	40.0	42.4
40代	郵送	43.4	39.9	40.7	38.0	39.4	39.3
検定(5%有意水準)							
50代	web	43.3	39.3	37.3	39.3	41.6	43.5
50代	郵送	41.4	39.4	40.5	39.8	40.3	40.5
検定(5%有意水準)							
60代	web	41.4	40.2	38.6	39.6	39.4	42.0
60代	郵送	40.5	39.4	38.1	37.2	38.3	39.0
検定(5%有意水準)							

地域	mode	9月	10月	11月	12月	1月	2月
北海道・東北	web	39.8	37.2	36.5	36.4	36.0	39.9
北海道・東北	郵送	41.4	38.2	38.8	33.7	38.3	37.7
検定(5%有意水準)							
関東	web	42.8	42.5	41.0	41.1	41.3	43.6
関東	郵送	42.9	38.7	40.4	39.9	39.8	40.6
検定(5%有意水準)			*				*
中部	web	41.6	42.7	38.8	41.3	41.0	41.1
中部	郵送	44.0	40.4	39.1	38.0	40.5	40.6
検定(5%有意水準)							
近畿	web	42.9	40.2	39.0	40.1	40.8	43.1
近畿	郵送	43.5	42.2	41.0	40.4	42.2	43.4
検定(5%有意水準)							
中国・四国	web	44.4	39.2	36.5	39.9	41.9	40.2
中国・四国	郵送	39.8	39.5	36.1	39.2	40.1	38.6
検定(5%有意水準)							
九州・沖縄	web	43.3	42.1	40.6	38.9	41.2	44.2
九州・沖縄	郵送	38.9	41.2	39.8	40.0	39.1	40.8
検定(5%有意水準)							

世帯全体の年間収入(各月調査回答)	mode	9月	10月	11月	12月	1月	2月
300万円未満	web	38.7	35.3	34.5	31.4	34.5	37.7
300万円未満	郵送	37.0	35.1	34.3	33.2	34.5	34.3
検定(5%有意水準)							
300万円～400万円未満	web	40.8	40.6	37.1	38.0	37.7	40.2
300万円～400万円未満	郵送	41.7	40.3	38.0	38.0	39.4	38.6
検定(5%有意水準)							
400万円～550万円未満	web	41.4	42.8	39.6	41.1	39.3	41.8
400万円～550万円未満	郵送	41.3	37.6	36.7	36.6	38.6	40.0
検定(5%有意水準)			*		*		
550万円～750万円未満	web	42.9	41.2	39.7	40.3	42.3	43.1
550万円～750万円未満	郵送	44.1	41.9	41.6	41.0	41.5	41.8
検定(5%有意水準)							
750万円～950万円未満	web	42.7	40.1	37.6	39.6	41.6	42.0
750万円～950万円未満	郵送	42.4	40.3	42.1	39.6	42.5	42.0
検定(5%有意水準)							
950万円～1,200万円未満	web	45.9	43.6	43.5	44.0	45.1	48.1
950万円～1,200万円未満	郵送	47.3	43.5	43.9	41.4	42.7	43.4
検定(5%有意水準)							
1,200万円以上	web	48.6	47.3	46.9	50.0	45.5	47.4
1,200万円以上	郵送	42.2	40.8	42.1	44.4	41.3	44.3
検定(5%有意水準)							

(オ)「資産価値」の指標

〔消費者意識指標(資産価値)〕

本人性別	mode	9月	10月	11月	12月	1月	2月
男性	web	49.9	46.4	49.0	48.7	49.8	49.5
男性	郵送	51.6	46.0	49.9	48.6	48.6	48.4
検定(5%有意水準)							
女性	web	47.7	45.1	48.4	48.0	48.1	48.1
女性	郵送	48.8	45.2	47.8	47.2	46.3	46.3
検定(5%有意水準)							

本人年代	mode	9月	10月	11月	12月	1月	2月
30代	web	51.8	49.8	50.0	50.2	50.4	50.8
30代	郵送	50.7	47.1	50.0	49.9	49.4	48.7
検定(5%有意水準)							
40代	web	48.1	45.7	48.0	48.4	48.2	48.9
40代	郵送	50.1	47.0	48.5	47.6	47.1	47.1
検定(5%有意水準)							
50代	web	47.6	45.1	47.3	46.5	47.5	48.6
50代	郵送	51.3	46.7	49.6	49.0	46.9	47.4
検定(5%有意水準)							
60代	web	47.8	42.4	49.5	48.2	49.8	46.9
60代	郵送	48.6	41.7	47.3	45.1	46.3	46.1
検定(5%有意水準)							

地域	mode	9月	10月	11月	12月	1月	2月
北海道・東北	web	46.5	45.6	47.3	47.3	46.2	47.3
北海道・東北	郵送	49.6	45.2	46.9	45.1	46.2	45.3
検定(5%有意水準)							
関東	web	49.5	47.8	50.1	51.0	50.7	50.6
関東	郵送	50.8	46.2	49.9	48.2	47.4	48.1
検定(5%有意水準)							
中部	web	48.2	44.2	46.9	47.5	48.7	48.7
中部	郵送	49.1	44.7	47.2	46.4	45.6	46.8
検定(5%有意水準)							
近畿	web	49.2	46.9	49.1	46.7	48.6	47.3
近畿	郵送	50.2	47.2	51.7	49.7	50.9	49.2
検定(5%有意水準)							
中国・四国	web	48.9	41.2	46.6	46.6	47.4	47.6
中国・四国	郵送	48.1	43.0	45.8	46.4	45.5	44.3
検定(5%有意水準)							
九州・沖縄	web	49.5	44.0	50.0	46.5	49.2	48.4
九州・沖縄	郵送	52.4	45.5	48.6	50.7	48.5	47.7
検定(5%有意水準)							

世帯全体の年間収入(各月調査回答)	mode	9月	10月	11月	12月	1月	2月
300万円未満	web	45.4	42.9	47.4	43.9	45.2	46.3
300万円未満	郵送	47.3	42.5	45.4	43.1	44.6	43.2
検定(5%有意水準)							
300万円～400万円未満	web	46.0	43.9	44.6	46.5	47.3	44.7
300万円～400万円未満	郵送	48.5	44.7	48.3	48.1	47.1	46.8
検定(5%有意水準)							
400万円～550万円未満	web	47.6	44.5	49.0	48.6	48.5	47.4
400万円～550万円未満	郵送	49.2	43.9	44.5	43.6	46.2	45.8
検定(5%有意水準)							
550万円～750万円未満	web	49.8	46.5	48.2	48.1	48.9	48.8
550万円～750万円未満	郵送	51.1	47.9	51.2	49.8	47.9	46.5
検定(5%有意水準)							
750万円～950万円未満	web	49.3	46.9	50.2	51.4	49.5	50.9
750万円～950万円未満	郵送	49.8	44.7	50.9	48.2	47.8	49.6
検定(5%有意水準)							
950万円～1,200万円未満	web	54.1	48.1	51.9	49.7	53.0	53.5
950万円～1,200万円未満	郵送	52.4	51.1	50.6	51.7	50.6	50.6
検定(5%有意水準)							
1,200万円以上	web	51.8	48.9	52.3	50.8	53.4	54.5
1,200万円以上	郵送	56.0	45.4	53.3	55.2	50.0	52.5
検定(5%有意水準)							

(カ) 消費者態度指数

10月～1月の4か月間で有意差がでたのは1項目であった。

〔消費者態度指数〕

本人性別	mode	9月	10月	11月	12月	1月	2月
男性	web	44.8	42.8	42.2	42.3	43.4	44.2
男性	郵送	44.4	42.5	42.7	42.1	43.4	43.3
検定(5%有意水準)							
女性	web	43.8	43.2	43.2	43.2	43.4	44.9
女性	郵送	43.2	42.3	41.6	41.3	42.0	43.5
検定(5%有意水準)							

本人年代	mode	9月	10月	11月	12月	1月	2月
30代	web	47.0	46.2	45.7	45.8	45.5	46.7
30代	郵送	46.4	44.6	44.3	44.6	45.3	46.5
検定(5%有意水準)							
40代	web	44.0	43.8	42.5	41.5	43.3	44.4
40代	郵送	44.4	42.4	42.2	41.7	42.8	42.9
検定(5%有意水準)							
50代	web	43.9	41.8	41.7	42.1	43.1	45.0
50代	郵送	43.2	41.6	42.2	41.4	42.2	42.8
検定(5%有意水準)							
60代	web	42.3	40.3	40.8	41.3	41.7	42.3
60代	郵送	41.3	41.0	40.1	39.3	40.6	41.5
検定(5%有意水準)							

地域	mode	9月	10月	11月	12月	1月	2月
北海道・東北	web	41.7	39.7	40.5	40.3	40.6	41.6
北海道・東北	郵送	42.7	40.7	39.9	37.7	40.3	39.8
検定(5%有意水準)							
関東	web	44.9	44.2	44.0	44.1	44.8	46.2
関東	郵送	44.9	42.5	42.4	42.3	42.7	43.4
検定(5%有意水準)							
中部	web	44.0	43.5	41.9	43.3	43.1	43.4
中部	郵送	44.9	42.5	42.3	41.6	43.4	44.5
検定(5%有意水準)							
近畿	web	44.6	42.7	42.4	42.3	43.0	44.8
近畿	郵送	44.3	44.4	44.6	44.2	44.9	45.3
検定(5%有意水準)							
中国・四国	web	44.6	41.5	41.3	42.0	44.5	43.9
中国・四国	郵送	40.9	41.6	39.7	40.8	41.6	42.7
検定(5%有意水準)							
九州・沖縄	web	44.9	43.9	43.6	41.4	42.3	44.7
九州・沖縄	郵送	41.6	41.8	41.8	41.5	41.9	43.8
検定(5%有意水準)							

世帯全体の年間収入(各月調査回答)	mode	9月	10月	11月	12月	1月	2月
300万円未満	web	39.6	38.0	38.2	35.3	37.4	37.8
300万円未満	郵送	38.2	38.0	38.4	36.2	37.5	38.2
検定(5%有意水準)							
300万円～400万円未満	web	42.0	41.0	39.3	39.8	40.4	40.9
300万円～400万円未満	郵送	40.8	41.5	40.1	40.2	41.8	40.8
検定(5%有意水準)							
400万円～550万円未満	web	43.4	43.6	43.2	43.0	42.3	43.5
400万円～550万円未満	郵送	43.3	40.2	40.2	40.3	41.5	42.7
検定(5%有意水準)							
550万円～750万円未満	web	45.2	44.1	43.5	43.3	45.5	46.3
550万円～750万円未満	郵送	45.6	44.4	43.7	43.7	44.0	45.1
検定(5%有意水準)							
750万円～950万円未満	web	44.9	42.2	42.9	44.1	45.0	46.3
750万円～950万円未満	郵送	45.1	43.7	43.9	42.4	44.4	44.7
検定(5%有意水準)							
950万円～1,200万円未満	web	48.1	46.1	45.4	46.2	47.1	50.5
950万円～1,200万円未満	郵送	47.5	46.4	45.4	44.4	44.4	45.7
検定(5%有意水準)							
1,200万円以上	web	49.5	47.9	48.2	49.4	47.2	48.9
1,200万円以上	郵送	46.8	43.4	44.4	46.2	46.2	47.2
検定(5%有意水準)							