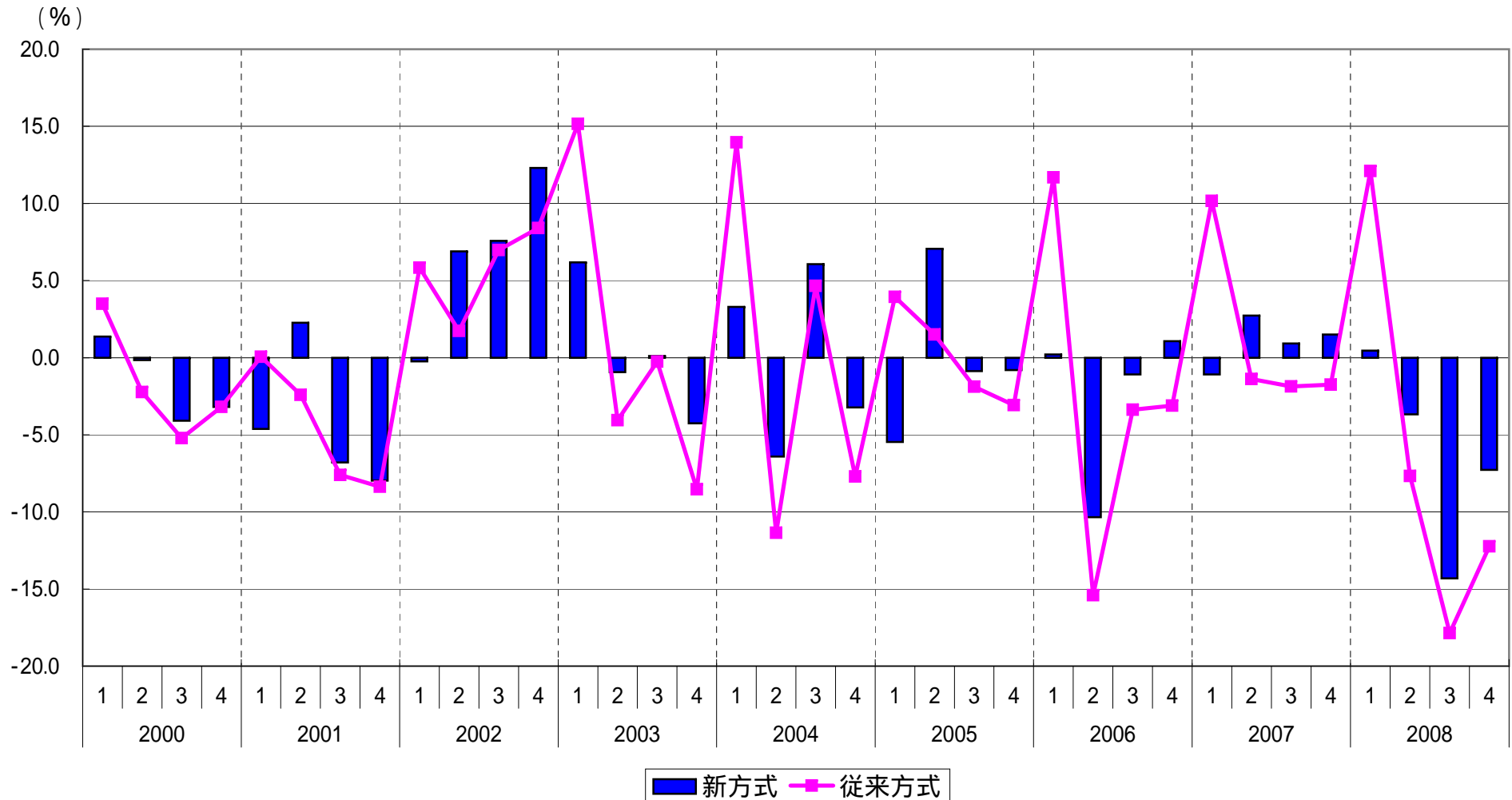


図5 民需(船舶及び電力除く)の見通し額と実績との乖離率の比較(季節調整済系列)



(注) (実績額(季節調整済系列) - 見通し額(季節調整済系列)) / 見通し額(季節調整済系列) \* 100 により算出。  
見通し額、実績額とも21年1-3月期までのデータを用いて季節調整を行っていることから、公表当時の値とは異なる。