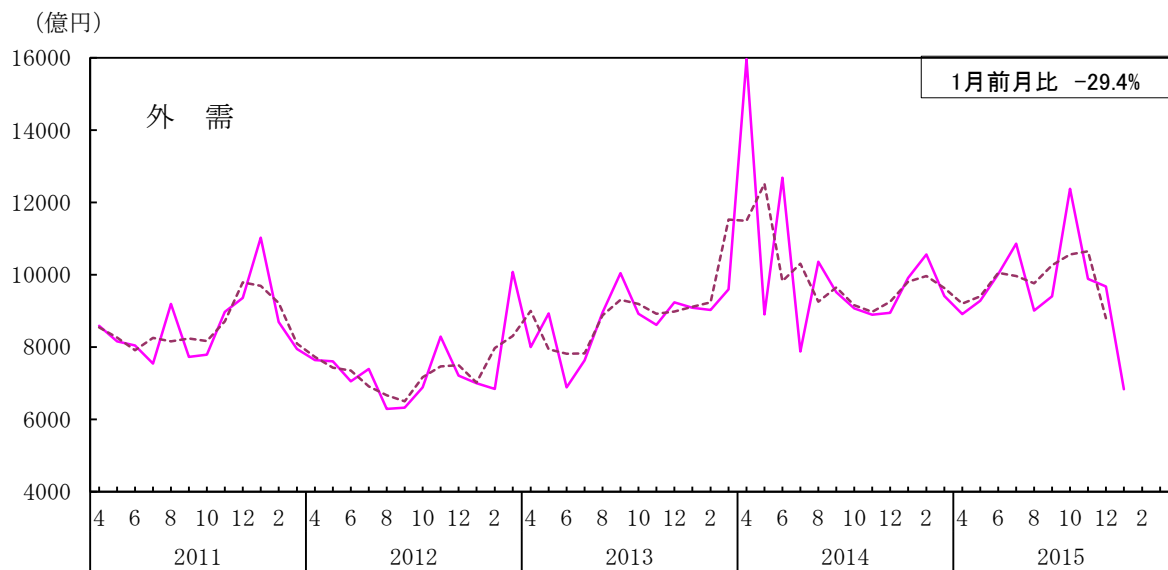
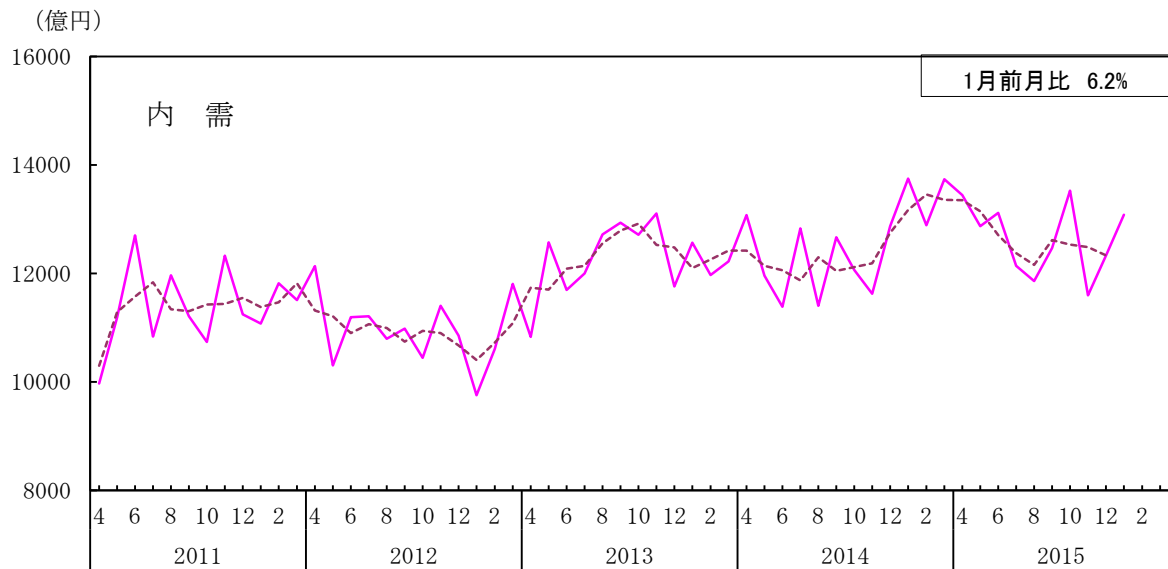
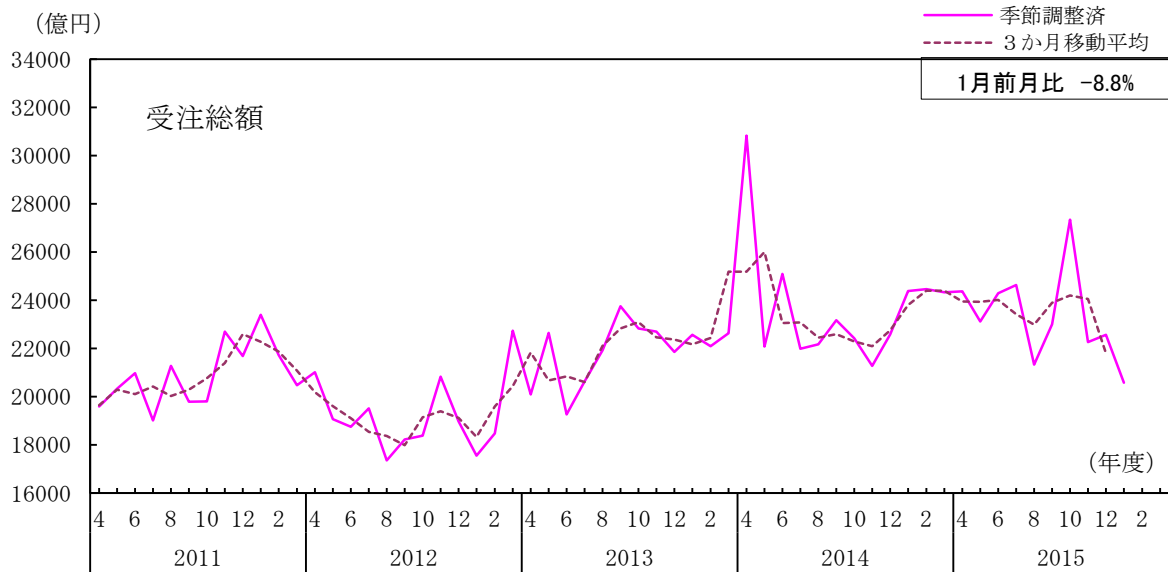
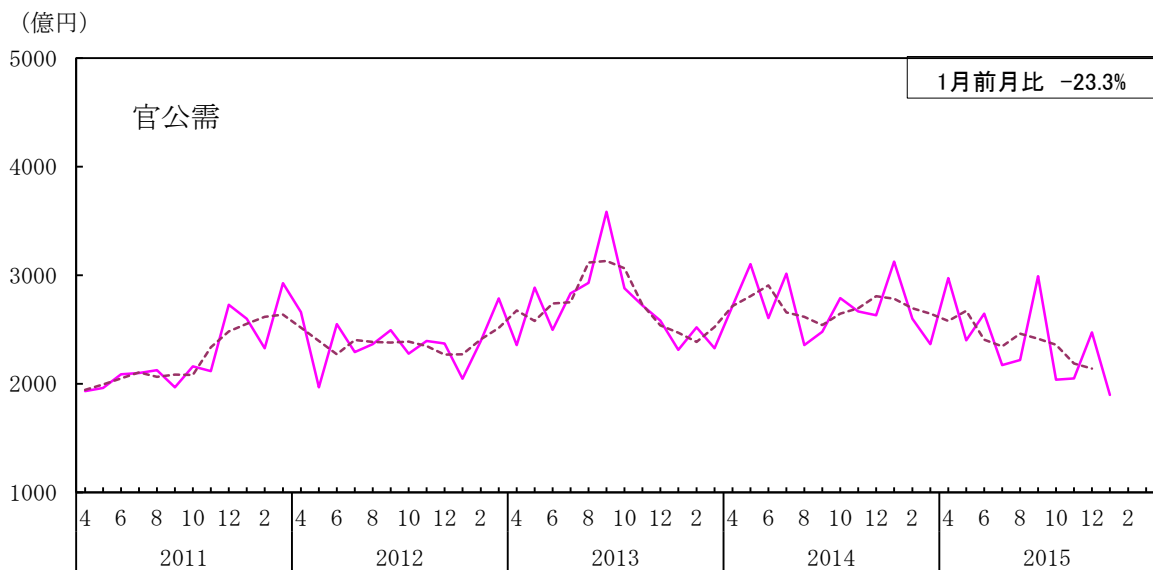
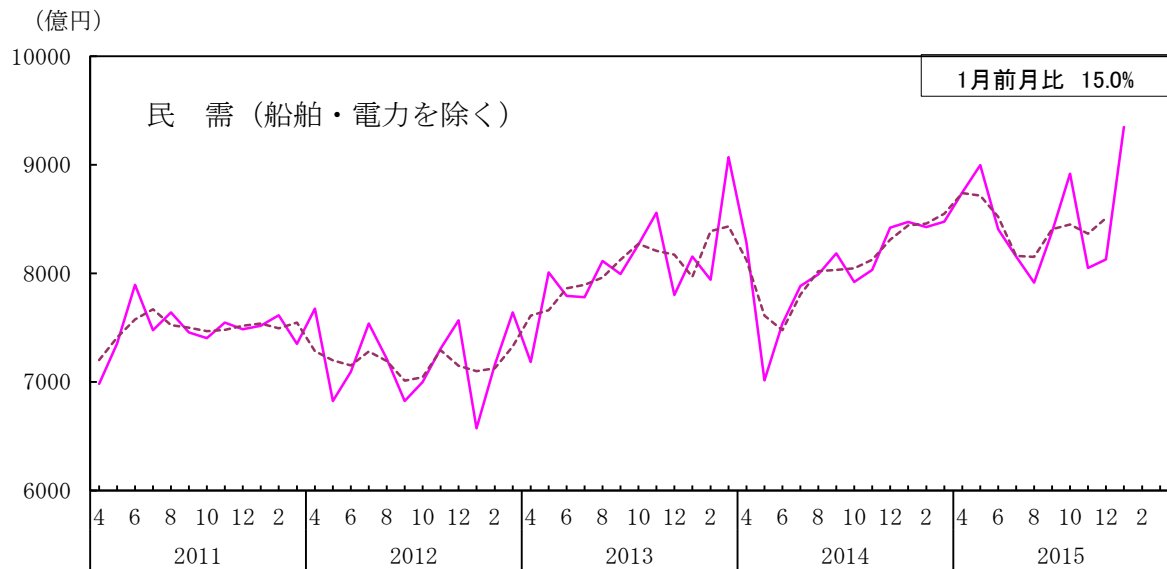
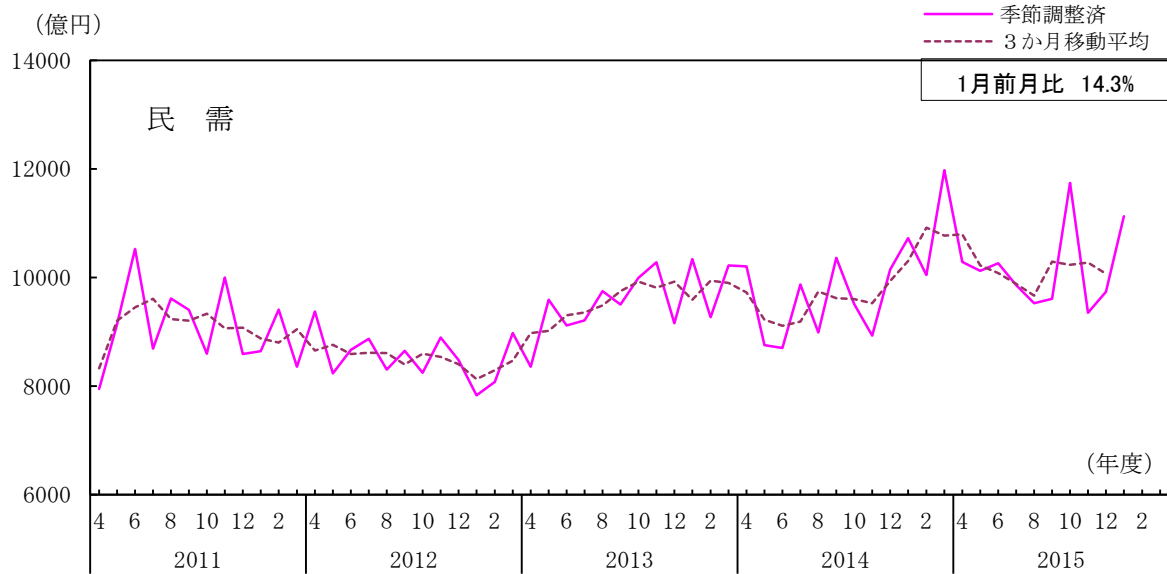


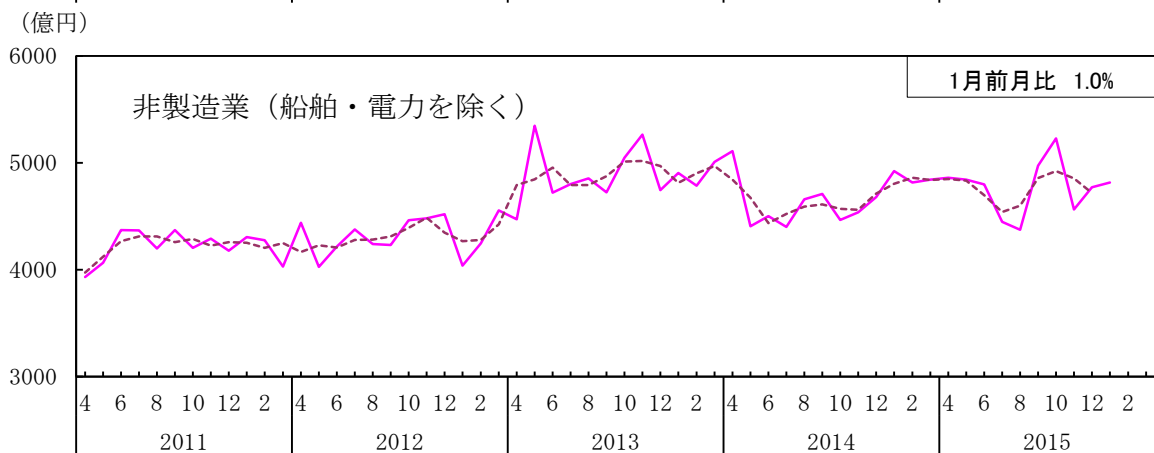
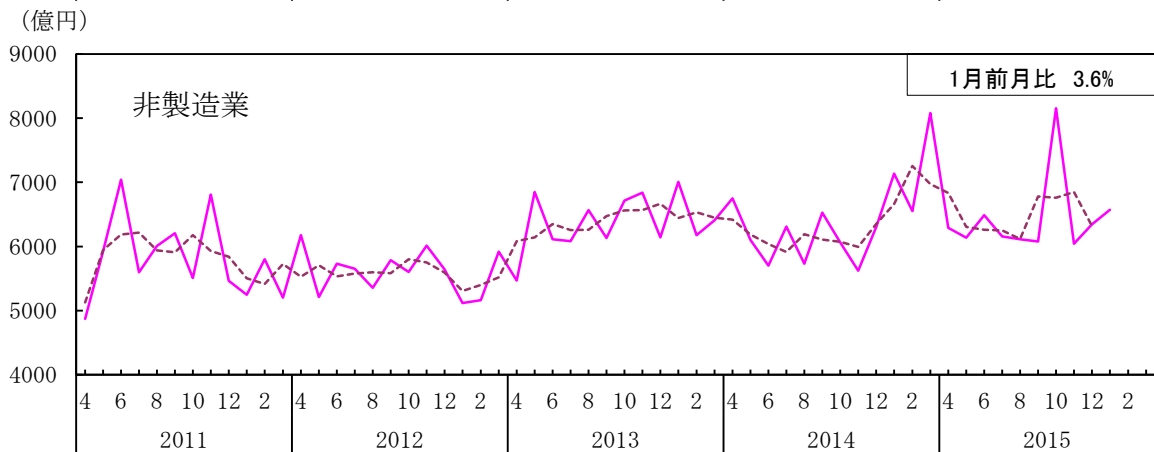
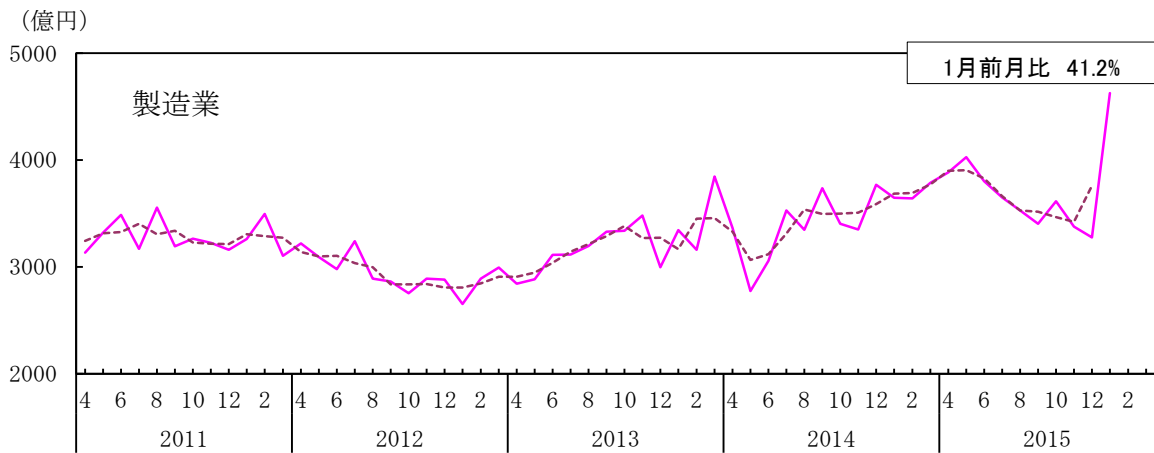
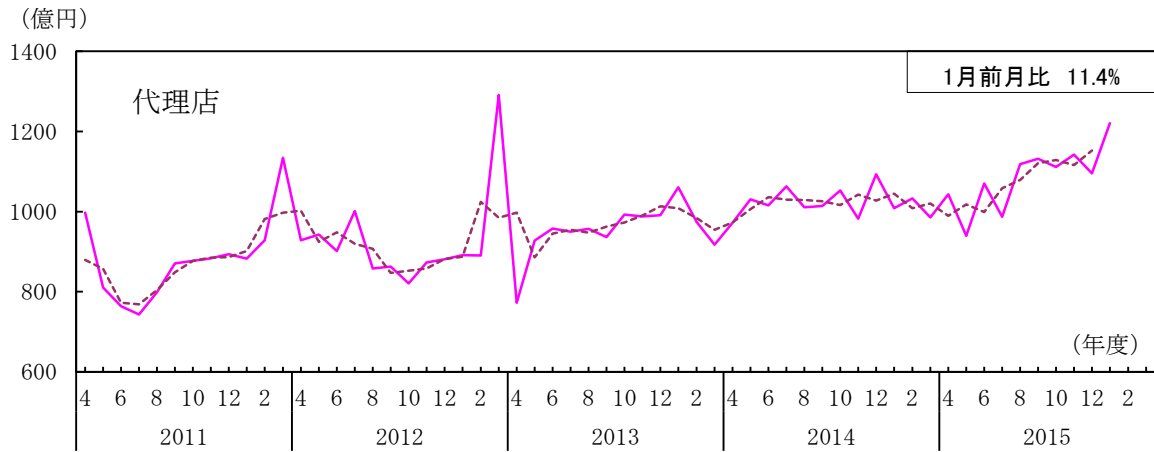
# 第1図 主要需要者別受注額



(備考) 当月分の公表より、3か月移動平均を使用している。

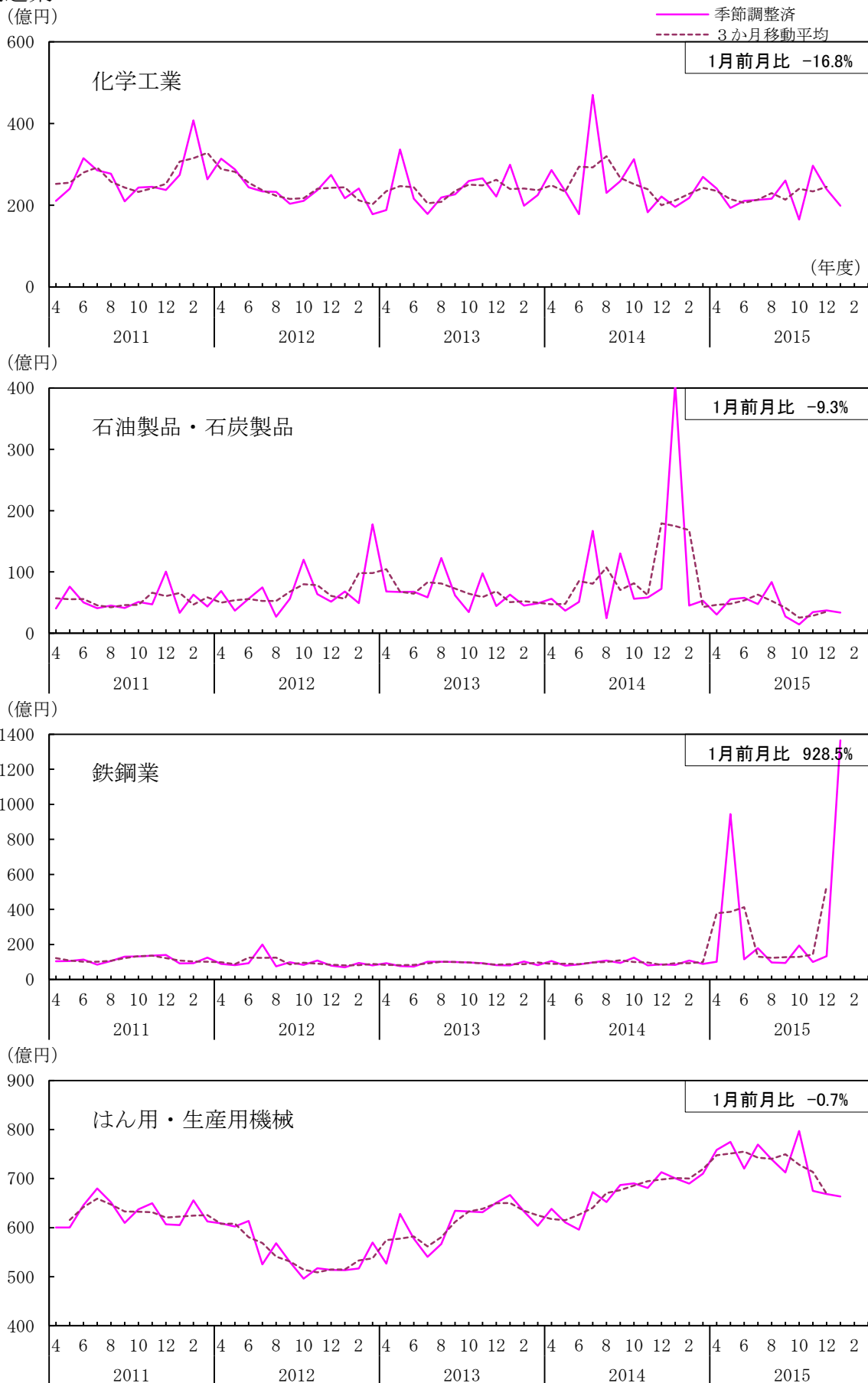
第1図 主要需要者別受注額（つづき）



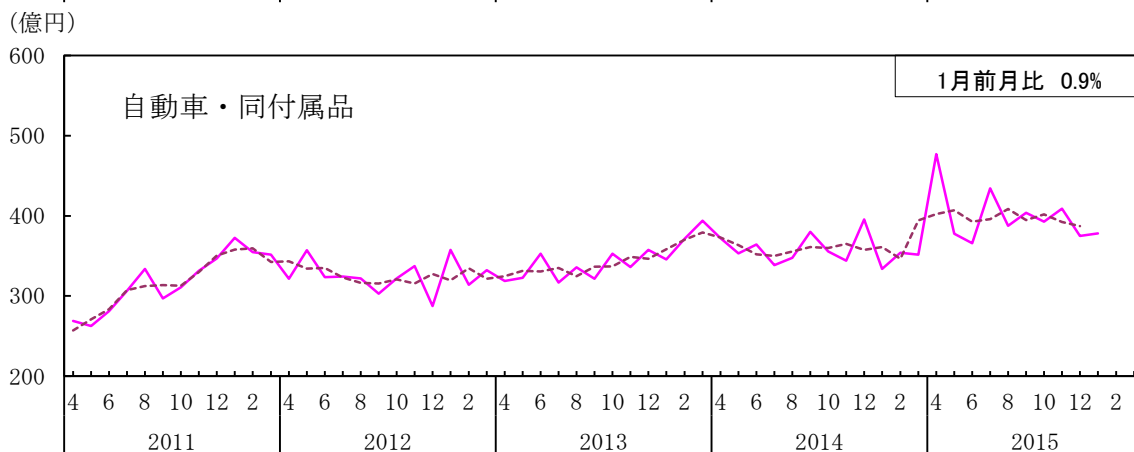
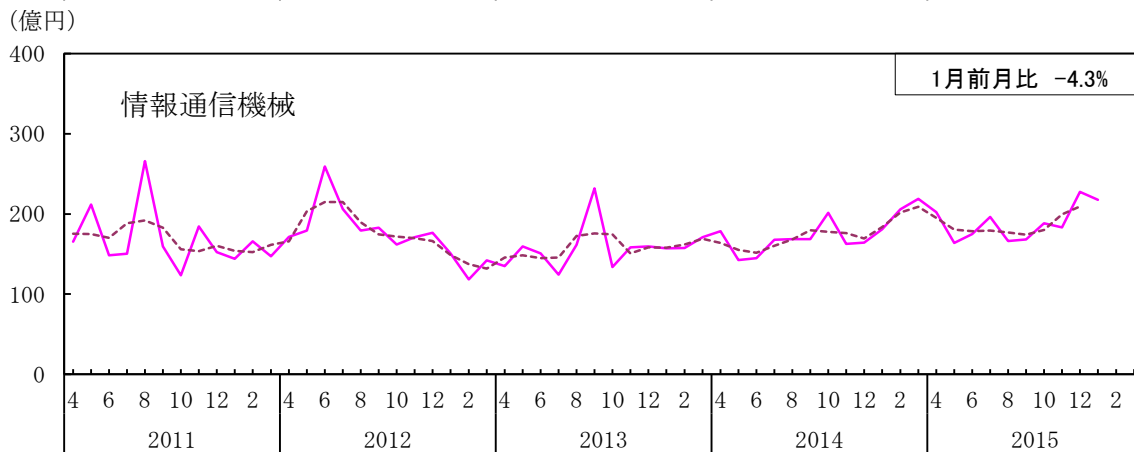
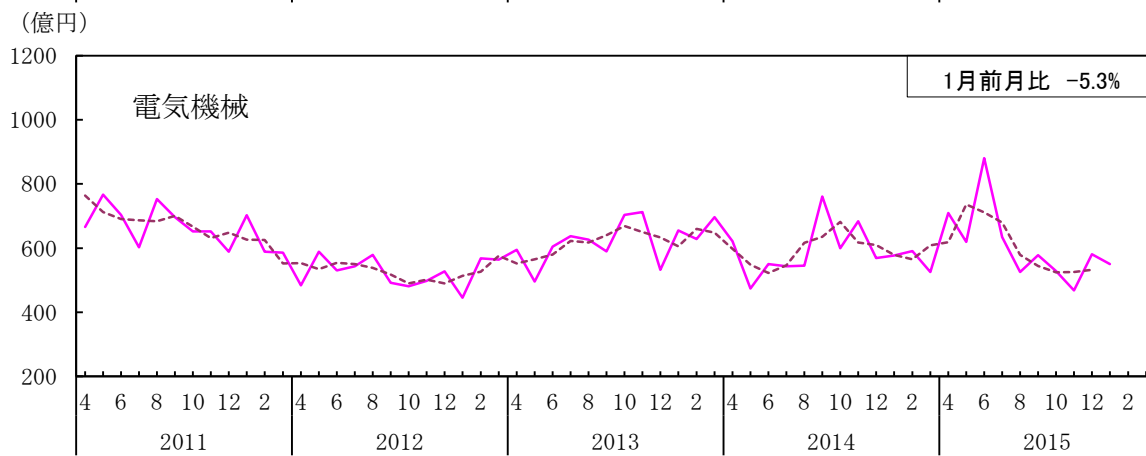
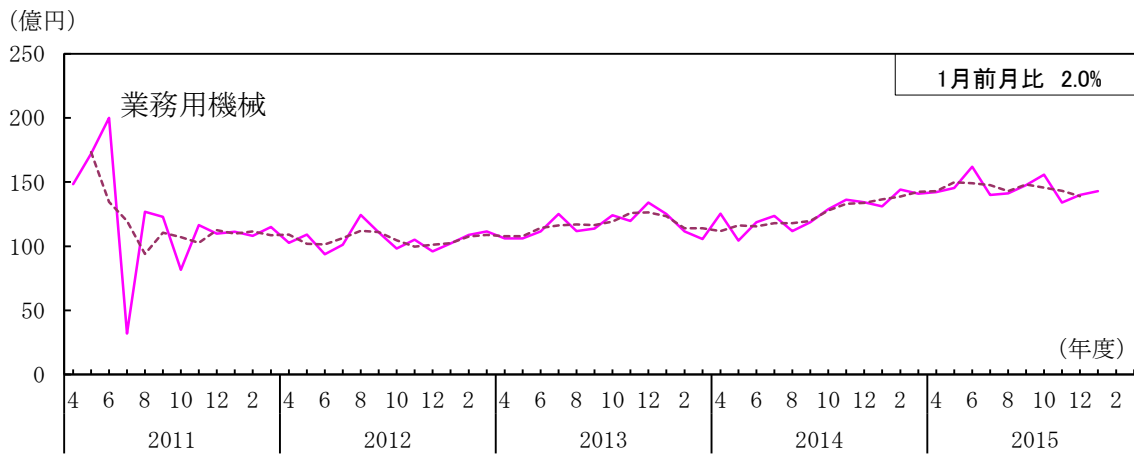


<製造業>

第2図 主要業種別受注額

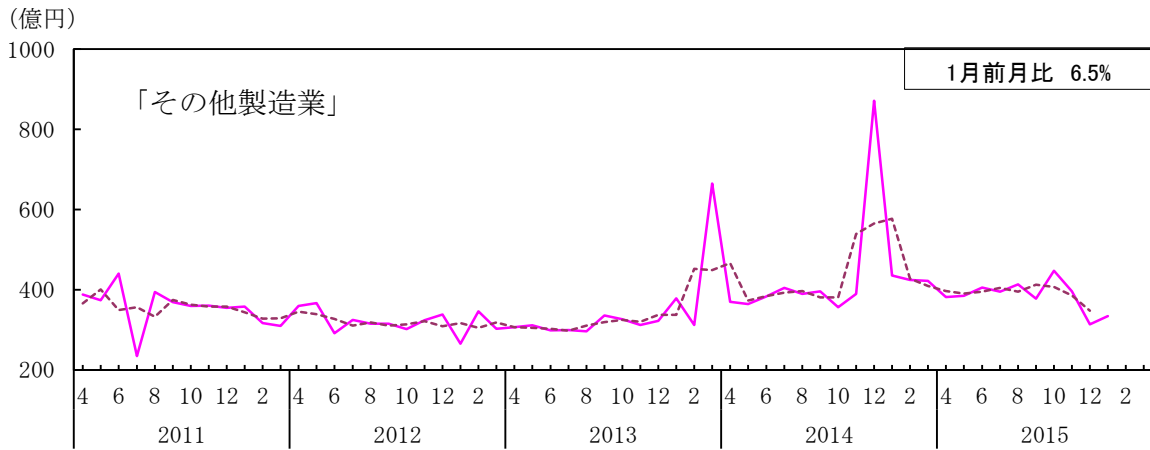
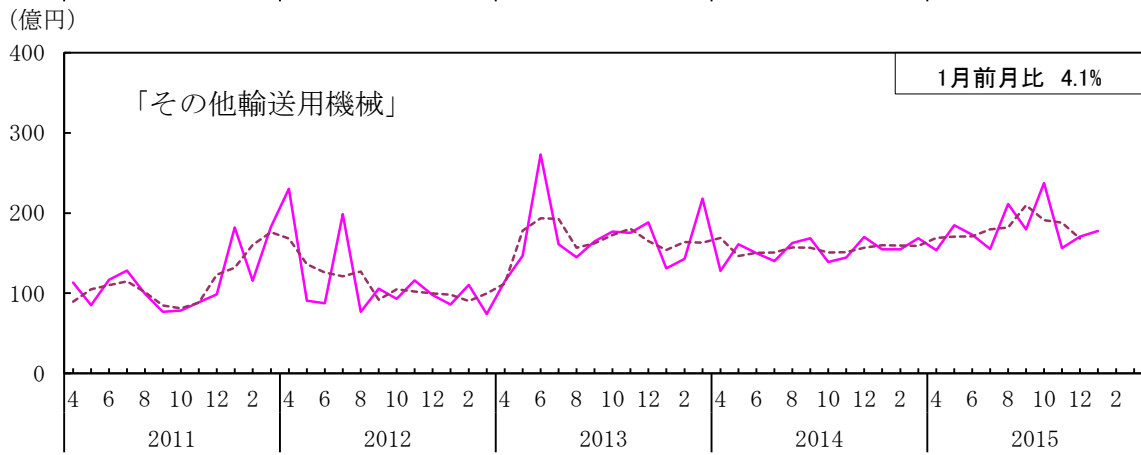
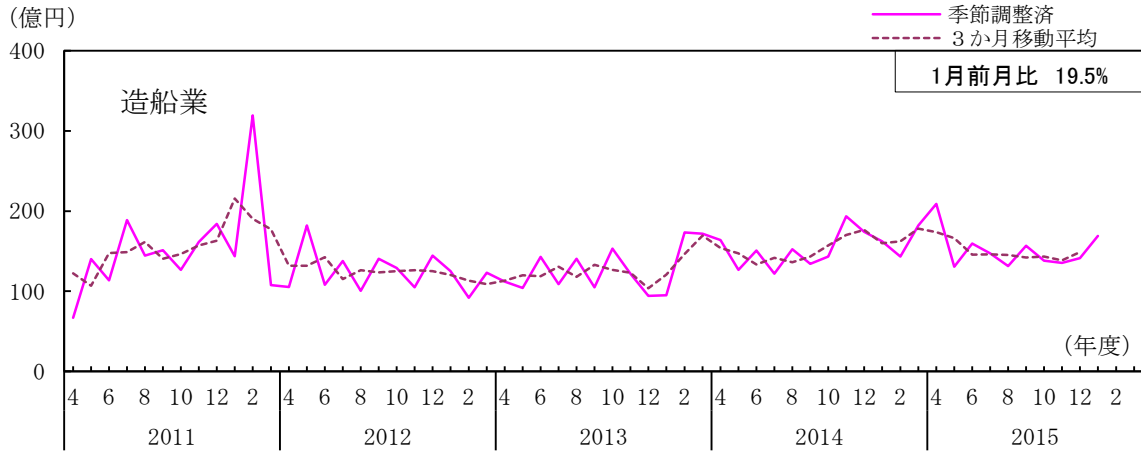


(備考) 「はん用・生産用機械」は従来の「一般機械」から「事務用・サービス用・娯楽用機械」を除いたもの。新分類に基づく調査が開始された2011年4月調査が始期となるため、3か月移動平均は同年5月以降となる。

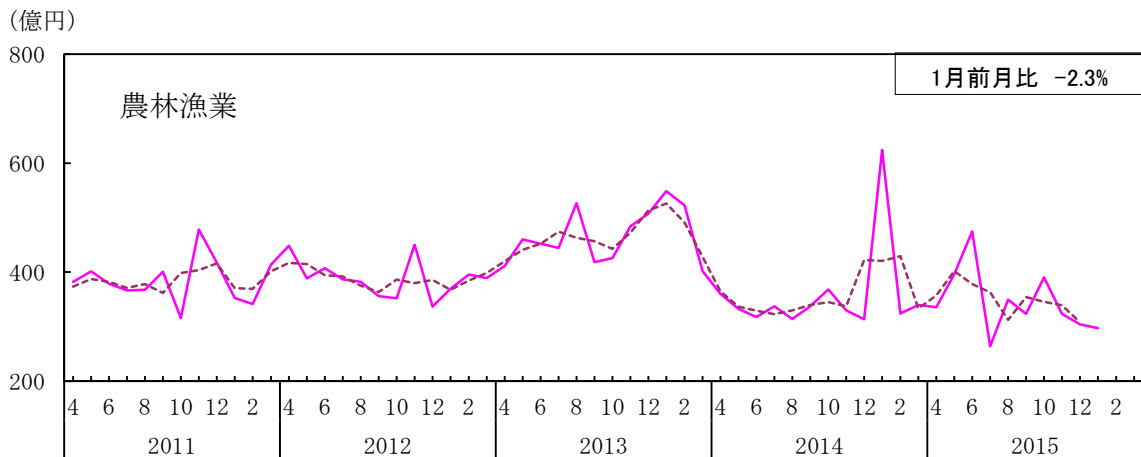


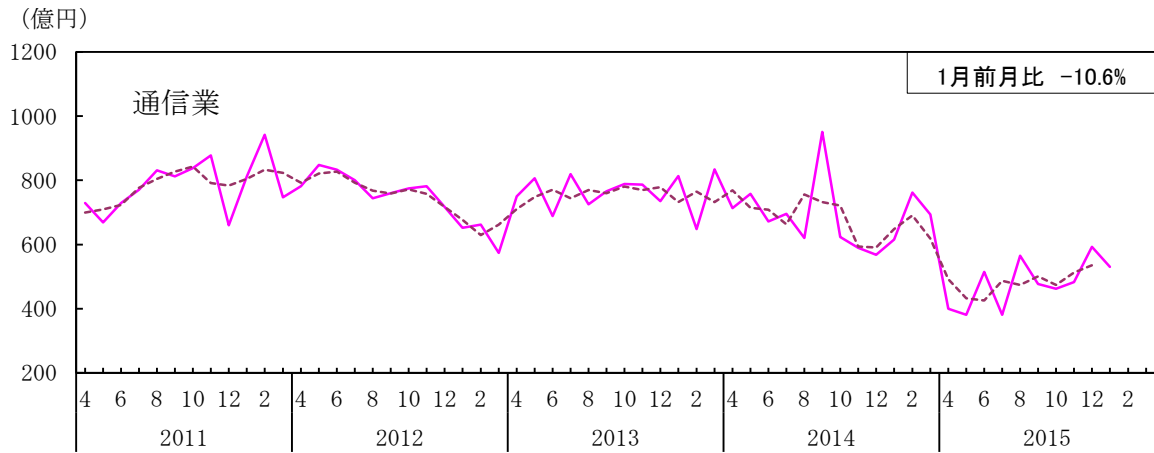
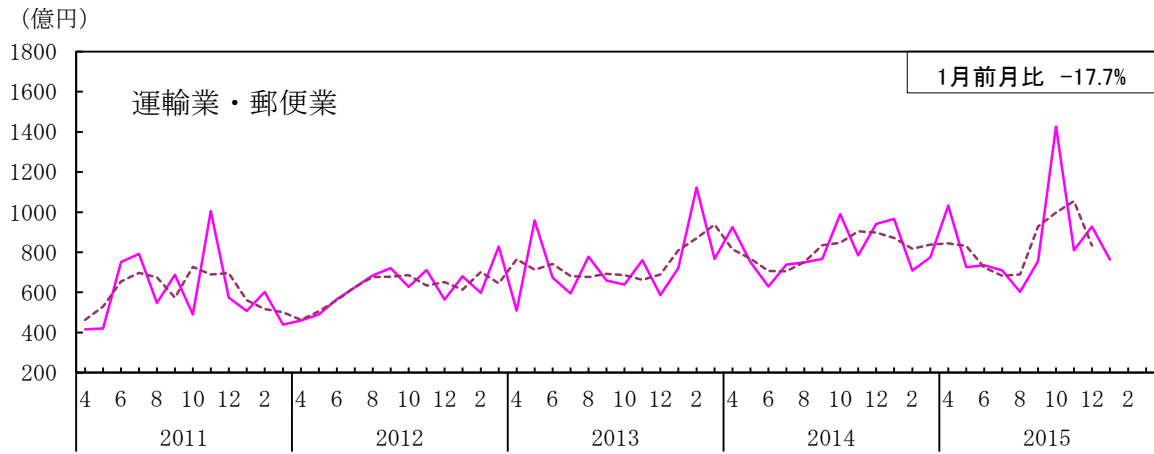
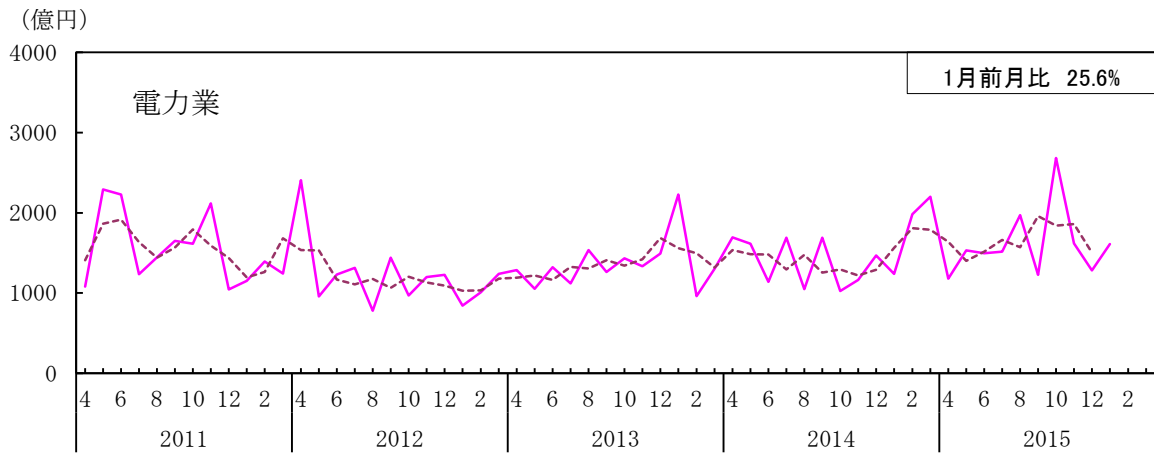
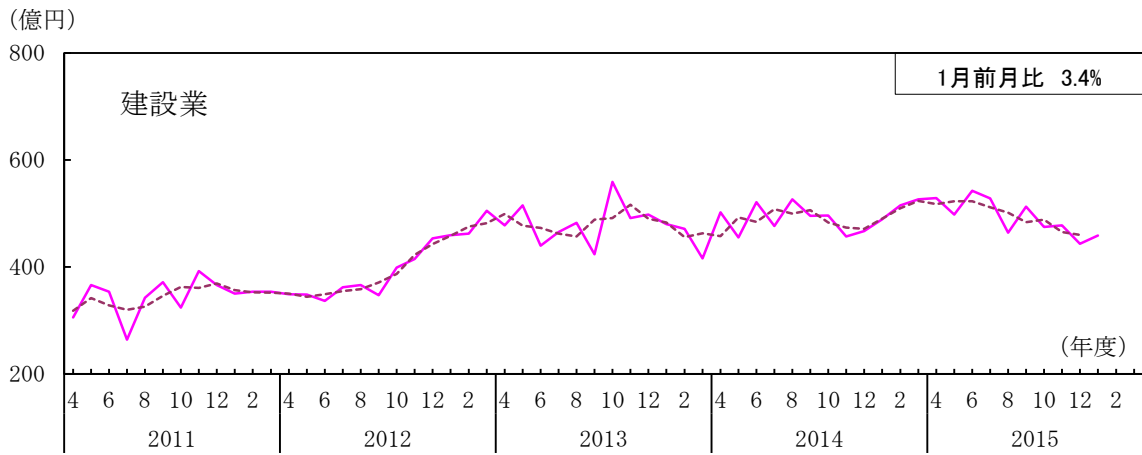
(備考) 「業務用機械」は新分類に基づく調査が開始された2011年4月調査が始期となるため、3か月移動平均は同年5月以降となる。

## 第2図 主要業種別受注額（つづき）

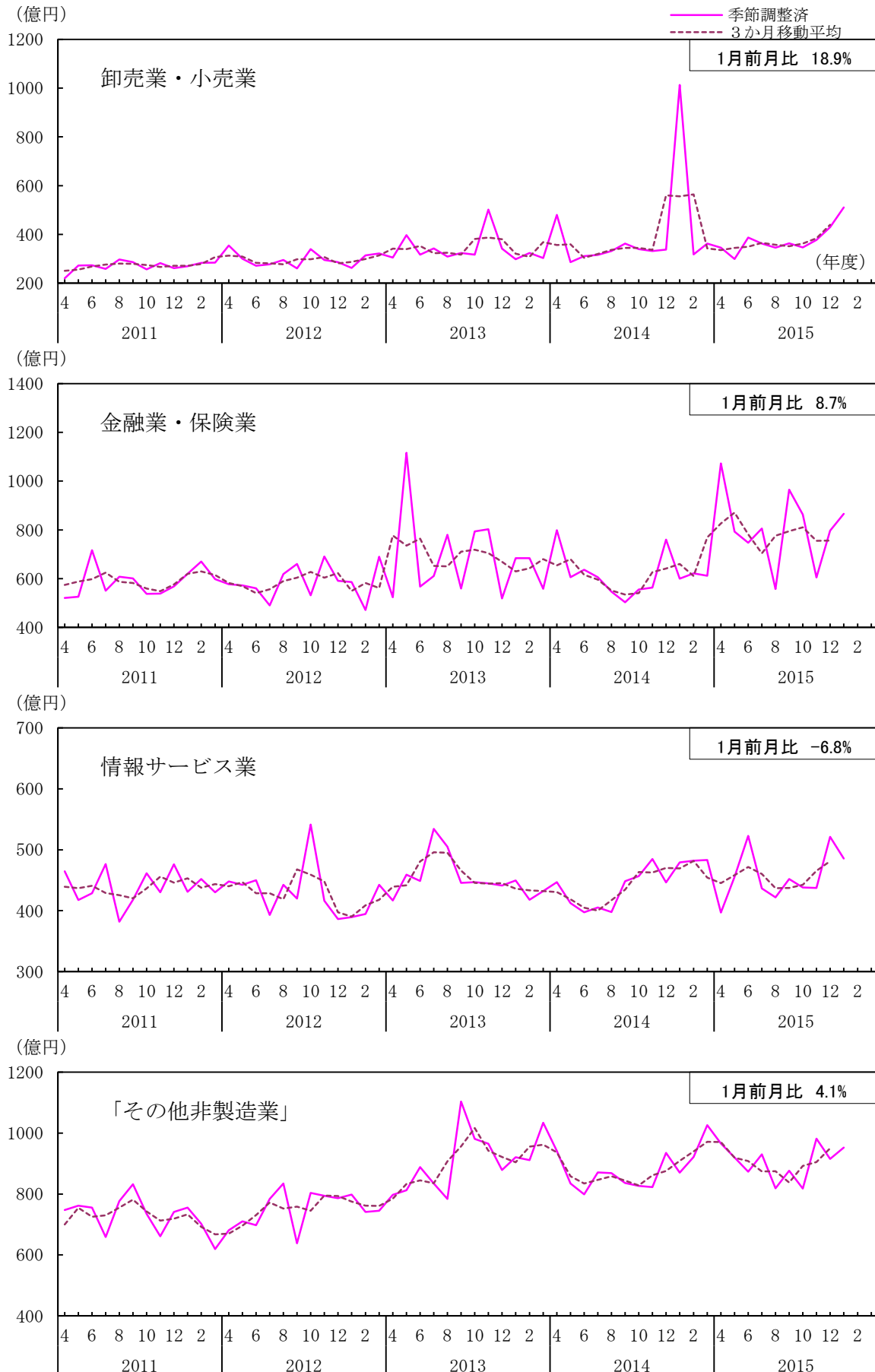


### < 非製造業 >





## 第2図 主要業種別受注額（つづき）





### 第3図 主要機種別受注額（民需、前年同月比）

