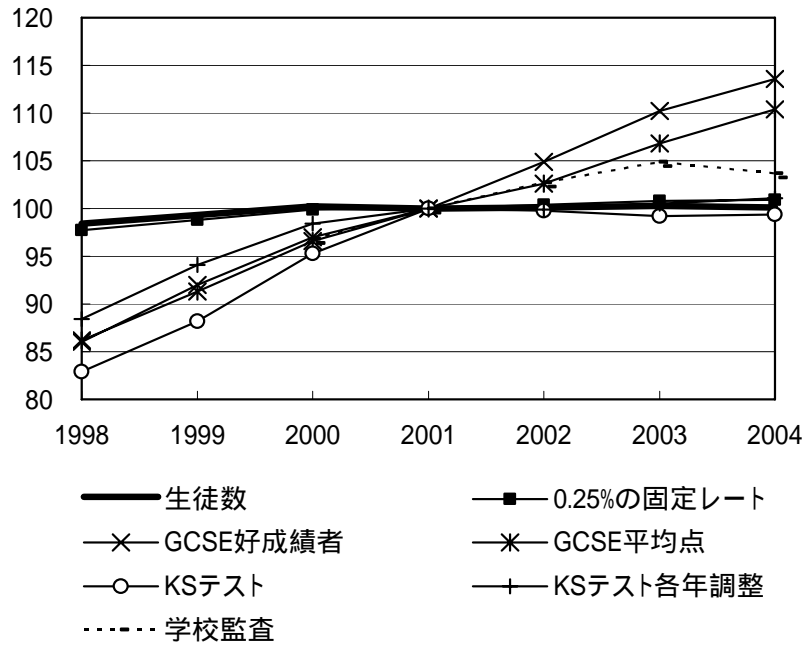


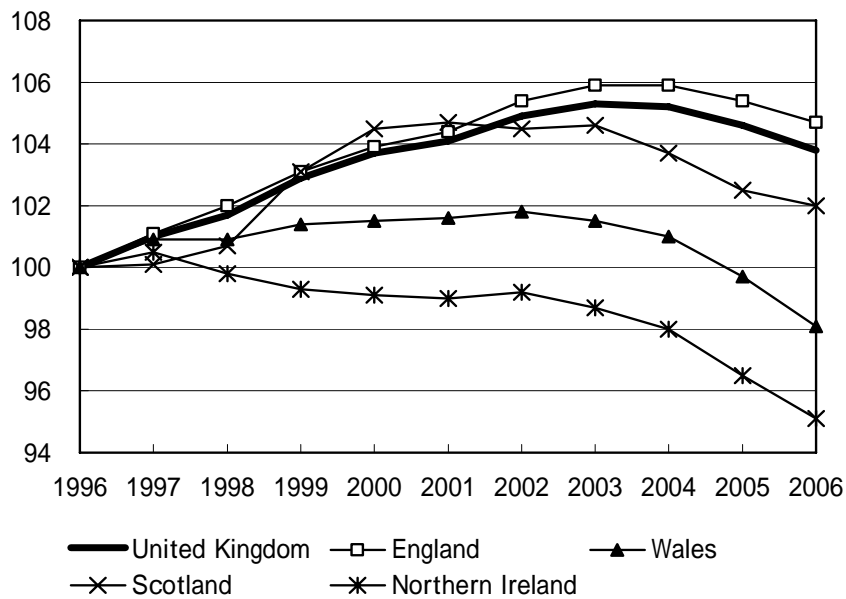
< 3 . 教育 >

(図 1) 調整方法によるアウトプットの違い
(2001 = 100)



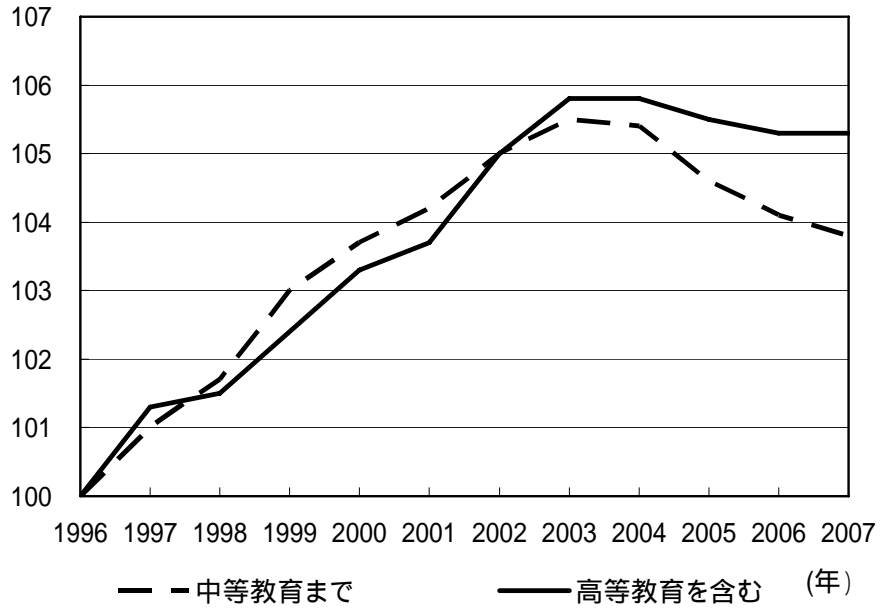
(出所) Department for Education and Skills(2005)

(図 2) 地域別教育のアウトプット
(1996 = 100)



(出所) Office for National Statistics(2007)

(図3) 高等教育を含めたアウトプット
(1996=100)



(出所) Office for National Statistics(2008)

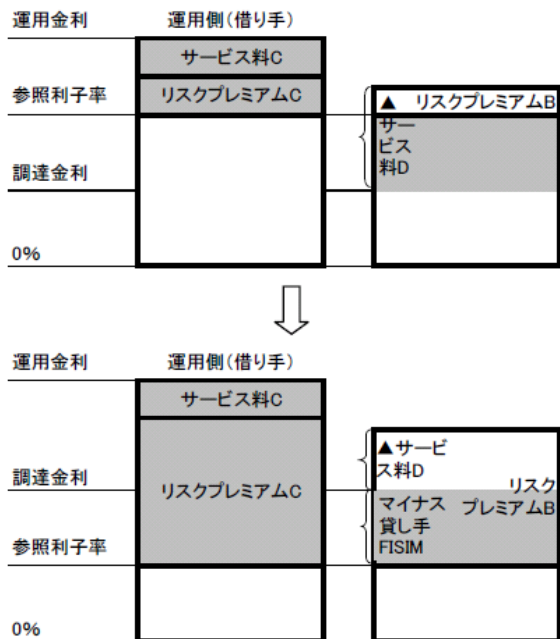
< 4 . 金融 >

(図 1) ケース別 F I S I M イメージ図

	【運用残高 > 調達残高のケース】		【運用残高 < 調達残高のケース】		
運用利率 = Ar%					
参照利率 = Rr%	A (借り手FISIM)		A (借り手FISIM)		
調達利率 = Lr%	B (貸し手FISIM)	C	B (貸し手FISIM)	E	C
0%	D		D	F	
	調達残高 Li	自己資金 残高 Ca	運用残高 As		自己資金 残高 Ca
	運用残高 As		調達残高 Li		
	【As > Li のケース】		【As < Li のケース】		
	$FISIM = A + B$		$FISIM = A + B + E$		
	利鞘 = (A + B + C + D) - D = A + B + C		利鞘 = (A + B + D) - (D + F) = A + B - F		

(資料) 庄司 (2009) より転載

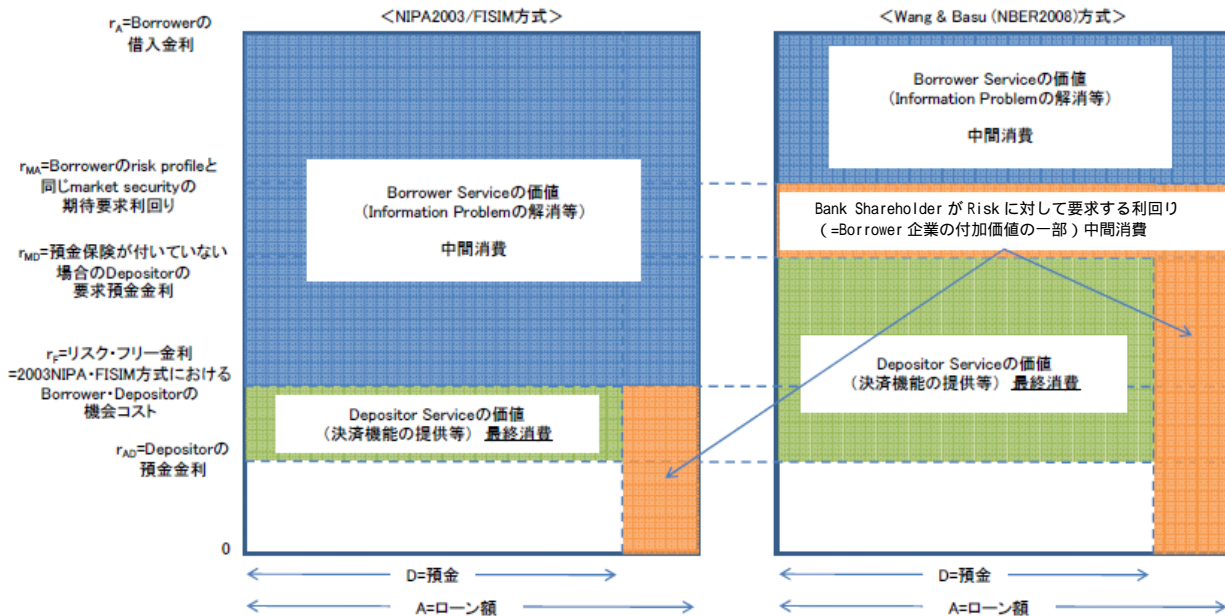
(図 2) マイナス F I S I M の発生概念



- ・ サービス料とリスク・プレミアムの峻別は現実的には困難が伴う。峻別方法については、次節参照。
- ・ 色付き部分がFISIM発生範囲
- ・ サービス料及びリスク・プレミアムの添字Cは銀行からの与信先に対するもの、添字Bは預金取扱金融機関に対するもの、添字Dは預金者に対するものをそれぞれ表す。

(資料) 庄司 (2009) より転載

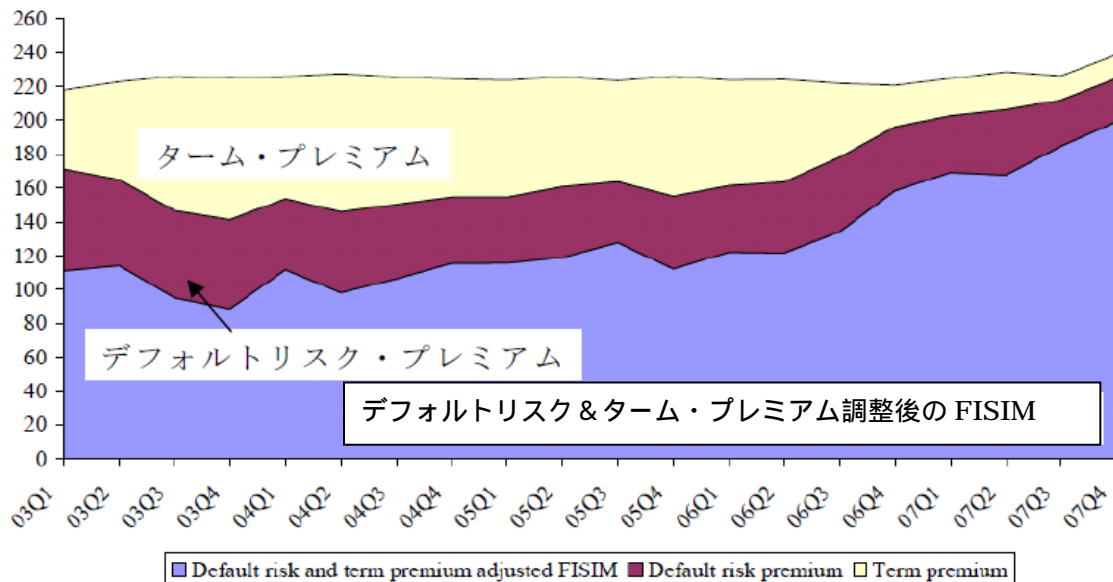
(図3) Wang & Basu が主張する参照利率の概念



(出所) Wang & Basu (2008) 等より、宮川大介 日本政策投資銀行設備投資研究所金融経済研究センター副主任研究員が作成

(資料) 庄司 (2009) より、一部表現を修正して転載

(図4) ターム・プレミアム及びデフォルト・リスク調整後の参照利率によるユーロエリアのFISIM (アウトプット) の計測結果の推移



(出所) OECD "AN ENHANCED METHODOLOGY OF COMPILING FINANCIAL INTERMEDIATION SERVICES INDIRECTLY MEASURED (FISIM)"

(資料) 庄司 (2009) より転載

< 5 . アウトプット計測 >

第 1 表 入院時のリスク・ファクター保有率

fy	死亡 death	年齢 age	Killip分類1 killip1	Killip分類2 killip2	Killip分類3 killip3	Killip分類4 killip4	左室駆出率 LVEF
15	0.100	67.9	0.568	0.168	0.123	0.139	51.4
16	0.091	68.1	0.571	0.185	0.129	0.113	51.8
17	0.076	67.3	0.572	0.207	0.106	0.113	52.4
Total	0.088	67.8	0.571	0.189	0.121	0.118	51.7

fy	左房ブロック lbbb	心房細動 vf	stemi	狭心症 ap	心不全 hf	陳旧性心筋梗塞 mi_old
15	0.055	0.050		0.123	0.121	0.133
16	0.038	0.034		0.127	0.082	0.122
17	0.051	0.029		0.121	0.084	0.120
Total	0.045	0.035		0.125	0.089	0.123

fy	高血圧 hyper	高脂血症 koushi-u	糖尿病 db	慢性肺閉塞 copd	出血傾向 bleeding	喫煙 smoke
15	0.575	0.375	0.429	0.021	0.008	0.315
16	0.616	0.420	0.405	0.017	0.018	0.351
17	0.613	0.417	0.386	0.024	0.022	0.368
Total	0.608	0.411	0.403	0.020	0.018	0.351

第2表 術式・検査の実施率

fy	心電図 ecg_yn	心血管造影 cag_yn	PCI pci_yn	血栓溶解剤 lytic_yn	CABG cabg_yn		
15	0.991	0.917	0.821	0.033	0.060		
16	0.989	0.921	0.829	0.036	0.057		
17	0.992	0.942	0.845	0.039	0.044		
Total	0.990	0.927	0.833	0.036	0.053		
fy	単純バルーン poba	ステント stent_~n	薬剤溶出ステント des	DCA dca	ロータプレーター rota	IABP iabp_yn	PCPS pcps_yn
15	0.129	0.663	0.005	0.008	0.003	0.129	0.020
16	0.083	0.672	0.055	0.003	0.006	0.137	0.018
17	0.099	0.552	0.176	0.001	0.010	0.125	0.020
Total	0.097	0.631	0.085	0.003	0.007	0.132	0.019
fy	IVUS ivus_yn	心筋シンチグラム scinti-n	心MRI mri_yn				
15	0.230	0.195	0.002				
16	0.244	0.244	0.003				
17	0.270	0.302	0.002				
Total	0.250	0.253	0.003				

第3表 薬物療法の実施率

fy	アスピリン asp_t-yn	-ブロッカー bbl-n_yn	カルシウム・チャンネル・ブロッカー cbloc-yn	ACEI ace_t-yn	ARB arb_t-yn
15	0.958	0.200	0.089	0.293	0.256
16	0.955	0.302	0.135	0.353	0.313
17	0.969	0.305	0.160	0.324	0.351
Total	0.960	0.284	0.135	0.333	0.315

fy	スタチン stati-yn	GP IIa/IIIa 阻害剤 gly-n_yn
15	0.353	0.000
16	0.394	0.001
17	0.421	0.000
Total	0.395	0.001

第4表 術式等の適時性

実施までの時間
median time

fy	心電図 ecg_time	アスピリン投与 asp_time	PCI pci_time	血栓溶解剤 lyti-ime	CABG cabg_t-e
15	5	10	93	26	8600
16	5	20	95	40	12960
17	5	20	90	24	9360
Total	5	20	90	30	10080

第5表 医療成果：病院ごと及び年度ごと

下段の数字は患者数

hp	死亡率 death	15年度 death15	16年度 death16	17年度 death17	hp	死亡率 death	15年度 death15	16年度 death16	17年度 death17
1	0.133 105	0.129 31	0.122 49	0.063 16	16	0.086 174	0.083 24	0.091 110	0.075 40
2	0.054 368	0.035 57	0.049 182	0.070 129	17	0.118 187	0.067 30	0.131 84	0.123 73
3	0.267 15	0.000 2	0.333 6	0.286 7	18	0.078 51	0.000 8	0.091 22	0.095 21
4	0.086 81	0.176 17	0.045 44	0.105 19	19	0.136 22	. 0	0.125 8	0.143 14
5	0.081 272	0.085 130	0.078 116	. 0	20	0.058 310	0.121 33	0.059 152	0.040 125
6	0.140 43	. 0	. 0	. 0	21	0.078 141	0.250 12	0.062 81	0.063 48
7	0.148 61	0.333 3	0.184 38	0.050 20	22	0.286 35	0.143 7	0.222 9	0.368 19
8	0.108 37	0.000 8	0.138 29	. 0	23	0.160 144	0.238 21	0.099 81	0.238 42
9	0.157 89	0.167 48	0.158 38	0.000 2	24	0.071 183	0.000 21	0.113 97	0.031 65
10	0.000 2	. 0	. 0	0.000 2	25	0.034 88	0.000 14	0.071 42	0.000 32
11	0.000 22	0.000 6	0.000 11	0.000 5	26	0.076 397	0.117 77	0.065 186	0.067 134
12	0.091 33	0.250 4	0.111 18	0.000 11	Total	0.088 3246	0.100 591	0.091 1532	0.076 1023
13	0.111 253	0.079 38	0.140 129	0.081 86					
14	0.037 54	. 0	. 0	0.056 36					
15	0.025 79	. 0	. 0	0.026 77					

第6表 術式の実施割合：病院ごと

hp	心電図 asp_yn	心血管造影 cag_yn	PCI pci_yn	薬剤溶出ステント des	血栓溶解剤 lytic_yn	CABG cabg_yn
1	0.876	1.000	0.924	0.219	0.029	0.067
2	0.987	0.992	0.957	0.062	0.000	0.038
3	1.000	1.000	1.000	0.200	0.333	0.133
4	0.928	0.904	0.831	0.012	0.000	0.000
5	0.996	0.909	0.851	0.000	0.007	0.043
6	0.977	0.976	0.907	0.023	0.023	0.140
7	0.656	1.000	0.984	0.148	0.049	0.000
8	0.974	1.000	1.000	0.000	0.000	0.026
9	0.967	0.946	0.902	0.011	0.011	0.065
10	1.000	1.000	1.000	0.000	0.000	0.000
11	1.000	1.000	1.000	0.000	0.136	0.000
12	0.909	1.000	0.970	0.000	0.606	0.000
13	0.992	0.829	0.626	0.027	0.004	0.109
14	1.000	0.982	0.964	0.036	0.000	0.036
15	1.000	0.924	0.848	0.354	0.025	0.000
16	0.948	0.838	0.736	0.230	0.006	0.040
17	0.962	0.885	0.759	0.187	0.037	0.096
18	0.943	0.792	0.755	0.019	0.415	0.038
19	0.909	1.000	1.000	0.273	0.091	0.000
20	0.910	0.997	0.971	0.003	0.026	0.010
21	0.879	0.943	0.830	0.035	0.099	0.142
22	1.000	0.889	0.833	0.083	0.250	0.000
23	0.976	0.829	0.596	0.069	0.014	0.082
24	0.988	0.903	0.735	0.060	0.027	0.043
25	0.989	0.932	0.830	0.170	0.045	0.000
26	0.932	0.950	0.805	0.120	0.005	0.080
Total	0.952	0.928	0.833	0.084	0.036	0.055

第7表 病院ごとの適時性

PCI 実施のケース

(1)心電図取得までの時間

ecg_time

hp	症例数 N	中央値 p50	平均値 mean	標準偏差 sd	最小値 min	最大値 max
1	93	5	14.5	30.9	1	180
2	336	5	7.0	17.0	1	300
3	14	5	7.9	4.7	5	20
4	66	10	8.3	3.2	3	20
5	235	5	5.0	1.1	1	10
6	39	5	4.3	2.6	1	15
7	60	10	11.0	9.4	5	70
8	39	10	10.3	1.6	5	15
9	81	5	4.7	3.1	1	11
10	2	5	5.0	0.0	5	5
11	21	5	15.9	38.1	1	180
12	23	10	10.2	8.6	5	40
13	161	5	10.0	56.4	2	720
14	54	5	5.4	2.6	3	15
15	67	3	3.5	2.4	1	13
16	128	10	10.0	0.0	10	10
17	100	5	15.5	22.3	1	103
18	40	5	4.0	1.4	1	5
19	22	3	4.0	3.4	1	11
20	287	3	3.5	3.9	1	60
21	107	3	3.2	2.0	1	13
22	30	5	6.7	2.9	3	10
23	87	5	5.5	4.4	1	30
24	136	3	2.7	1.7	1	10
25	73	3	2.7	1.7	1	10
26	318	5	27.0	83.4	1	1091
Total	2619	5	9.2	34.6	1	1091

(2)アスピリン投与までの時間

asp_time

hp	症例数 N	中央値 p50	平均値 mean	標準偏差 sd	最小値 min	最大値 max
1	34	1440	1994.1	1581.5	120	10080
2	321	10	248.3	2001.1	1	23040
3	11	30	188.2	429.4	5	1440
4	66	104	135.1	187.6	18	1440
5	209	10	11.2	12.0	5	180
6	24	90	100.0	48.2	30	180
7	40	10	15.3	16.0	10	70
8	38	12.5	13.9	5.2	10	30
9	68	17.5	55.4	216.2	1	1800
10	2	80	80.0	14.1	70	90
11	21	10	124.5	328.8	5	1440
12	8	10	16.4	18.4	3	60
13	112	30	80.8	82.2	5	360
14	52	24.5	53.2	104.8	4	720
15	37	180	216.5	238.1	10	1440
16	123	100	368.5	1761.2	5	17280
17	27	1440	2084.4	3099.1	60	17280
18	31	100	105.3	85.0	10	360
19	15	30	31.0	17.1	15	90
20	91	20	55.4	81.4	5	360
21	61	30	130.1	407.6	5	2880
22	16	120	115.3	103.2	5	300
23	66	30	39.0	39.2	5	180
24	107	10	90.3	570.9	5	5760
25	56	17.5	35.0	51.0	5	240
26	168	30	203.0	1129.9	5	14400
Total	1804	20	199.2	1176.6	1	23040

(3) 心血管造影までの時間 cag_time

hp	症例数 N	中央値 p50	平均値 mean	標準偏差 sd	最小値 min	最大値 max
1	93	50	329.5	1834.2	10	17280
2	352	77	299.2	1691.9	1	21645
3	15	60	109.7	95.6	20	360
4	66	40	168.2	544.8	15	3960
5	209	73	84.5	84.7	3	1080
6	37	15	336.1	1281.4	5	7200
7	59	60	138.3	295.3	15	1980
8	23	60	59.8	28.5	10	120
9	83	60	93.1	164.4	5	1440
10	2	20	20.0	0.0	20	20
11	22	115	2380.2	5858.5	10	25920
12	30	60	64.4	41.2	20	180
13	161	90	2249.3	5852.1	2	46080
14	54	46.5	68.6	99.2	15	750
15	67	35	124.0	352.4	10	2400
16	126	52.5	1382.6	4412.2	27	28800
17	138	78	199.6	609.8	5	5760
18	39	25	326.8	1096.4	5	5760
19	22	132	898.5	1923.6	43	7200
20	300	40	94.3	508.1	5	8640
21	115	60	610.7	2227.6	10	15840
22	30	82.5	907.2	3941.6	30	21600
23	87	70	609.1	3369.4	1	24480
24	136	70	1446.8	3956.5	20	20160
25	73	60	365.1	1152.8	10	7200
26	315	30	839.3	3980.5	2	43200
Total	2654	60	574.7	2778.0	1	46080

(4) PCI施行までの時間 pci_time

hp	症例数 N	中央値 p50	平均値 mean	標準偏差 sd	最小値 min	最大値 max
1	93	75	403.2	1858.8	20	17310
2	350	100	427.8	2025.2	18	21650
3	15	100	147.7	113.7	60	480
4	65	63	156.3	520.4	20	3990
5	201	120	179.1	665.9	30	9480
6	38	25	487.7	1538.9	15	7200
7	57	120	1241.8	5087.5	60	33120
8	17	90	92.1	51.6	30	240
9	83	90	313.8	1575.4	15	14400
10	2	35	35.0	0.0	35	35
11	22	140	2397.5	5858.6	15	25950
12	30	90	100.9	49.2	30	230
13	161	140	2533.1	6032.5	40	46080
14	54	80	98.1	99.9	43	785
15	67	60	341.9	1439.2	35	11520
16	126	70.5	1537.5	4997.1	40	36000
17	135	113	266.5	775.5	27	5790
18	39	62	361.1	1096.7	20	5790
19	22	192.5	942.6	1906.7	48	7200
20	298	77	130.8	507.9	15	8640
21	116	105.5	1199.8	4065.1	33	25920
22	30	145	2293.6	6424.8	61	25920
23	85	100	1970.1	11368.5	43	99360
24	136	107.5	2697.3	6795.8	50	37440
25	73	105	664.7	3104.9	45	25920
26	308	55	2556.5	7262.3	10	43200
Total	2623	90	1039.3	4508.9	10	99360

第8表 薬物療法の実施率：病院ごと

(1)入院中

(2)退院時

hp	アスピリン	-ブロッカー	GP IIa/IIIa 阻害剤	hp	アスピリン	-ブロッカー	カルシウム・ チャンネル・ブ ロッカー	ACEI	ARB	GP IIa/IIIa 阻害剤	スタチン	ワーファリン
	asp_yn	bbl-r_yn	glyco_yn		asp_t-yn	bbl-n_yn	cbloc~yn	ace_t-yn	arb_t-yn	gly~n_yn	stati-yn	warf_~yn
1	0.876	0.267	0.000	1	0.966	0.295	0.080	0.341	0.318	0.000	0.330	0.023
2	0.987	0.008	0.000	2	0.986	0.402	0.170	0.733	0.109	0.000	0.290	0.121
3	1.000	0.467	0.000	3	1.000	0.455	0.273	0.000	0.545	0.000	0.273	0.364
4	0.928	0.024	0.000	4	0.947	0.173	0.120	0.360	0.453	0.000	0.107	0.013
5	0.996	0.235	0.000	5	0.987	0.247	0.000	0.157	0.089	0.000	0.591	0.119
6	0.977	0.372	0.000	6	1.000	0.667	0.818	0.061	0.788	0.000	0.000	0.000
7	0.656	0.000	0.000	7	0.706	0.176	0.529	0.137	0.529	0.000	0.451	0.196
8	0.974	0.000	0.000	8	1.000	0.606	0.030	0.152	0.273	0.000	0.303	0.121
9	0.967	0.043	0.022	9	1.000	0.015	0.029	0.044	0.132	0.015	0.176	0.118
10	1.000	0.500	0.000	10	1.000	0.500	0.000	0.000	1.000	0.000	0.000	0.000
11	1.000	0.000	0.000	11	0.909	0.045	0.955	0.000	0.000	0.000	0.136	0.000
12	0.909	0.212	0.000	12	0.967	0.400	0.033	0.367	0.133	0.000	0.467	0.067
13	0.992	0.397	0.000	13	0.943	0.417	0.289	0.465	0.167	0.000	0.544	0.276
14	1.000	0.509	0.000	14	1.000	0.481	0.185	0.648	0.167	0.000	0.537	0.056
15	1.000	0.127	0.000	15	0.987	0.184	0.000	0.092	0.658	0.000	0.355	0.079
16	0.948	0.477	0.000	16	0.987	0.513	0.234	0.335	0.241	0.000	0.392	0.063
17	0.962	0.247	0.000	17	0.969	0.256	0.188	0.038	0.731	0.000	0.725	0.119
18	0.943	0.170	0.000	18	1.000	0.222	0.000	0.200	0.200	0.000	0.156	0.067
19	0.909	0.045	0.000	19	0.895	0.105	0.263	0.789	0.579	0.000	0.526	0.000
20	0.910	0.087	0.000	20	0.951	0.123	0.014	0.532	0.472	0.000	0.377	0.077
21	0.879	0.482	0.000	21	0.943	0.561	0.057	0.293	0.285	0.000	0.333	0.171
22	1.000	0.139	0.000	22	1.000	0.160	0.000	0.000	0.680	0.000	0.240	0.200
23	0.976	0.119	0.000	23	0.992	0.142	0.025	0.158	0.325	0.000	0.258	0.075
24	0.988	0.324	0.000	24	0.977	0.337	0.081	0.384	0.360	0.000	0.465	0.076
25	0.989	0.092	0.000	25	1.000	0.167	0.036	0.179	0.119	0.000	0.286	0.000
26	0.932	0.144	0.000	26	0.908	0.188	0.204	0.182	0.412	0.003	0.373	0.157
Total	0.952	0.201	0.001	Total	0.960	0.290	0.141	0.331	0.317	0.001	0.393	0.114

第9表 薬剤の使用と禁忌・適応

(1) -ブロッカー

(2) ACEI

hp	全患者 all patients=40 & killip:39.99 killip4==1	禁忌なし	禁忌あり	hp	全患者 all patientslvef<=39.99	適応	非適応
1	0.267	0.276	0.280	1	0.341	0.300	0.346
2	0.008	0.007	0.011	2	0.733	0.742	0.730
3	0.467	0.500	0.400	3	0.000	.	0.000
4	0.024	0.015	0.063	4	0.360	0.636	0.313
5	0.235	0.261	0.200	5	0.157	0.167	0.157
6	0.372	0.471	0.000	6	0.061	0.000	0.065
7	0.000	0.000	0.000	7	0.137	0.111	0.143
8	0.000	0.000	0.000	8	0.152	0.000	0.156
9	0.043	0.049	0.032	9	0.044	0.000	0.046
10	0.500	0.500		10	0.000		0.000
11	0.000	0.000	0.000	11	0.000		0.000
12	0.212	0.250	0.000	12	0.367	0.000	0.379
13	0.397	0.422	0.349	13	0.465	0.442	0.472
14	0.509	0.519	0.333	14	0.648	0.000	0.660
15	0.127	0.110	0.333	15	0.092	0.333	0.082
16	0.477	0.480	0.455	16	0.335		0.335
17	0.247	0.271	0.150	17	0.038	0.000	0.043
18	0.170	0.174	0.143	18	0.200		0.200
19	0.045	0.050	0.000	19	0.789	.	0.789
20	0.087	0.086	0.094	20	0.532	0.467	0.535
21	0.482	0.495	0.444	21	0.293	0.294	0.292
22	0.139	0.100	0.188	22	0.000	0.000	0.000
23	0.119	0.114	0.182	23	0.158	0.111	0.162
24	0.324	0.314	0.400	24	0.384	0.222	0.393
25	0.092	0.079	0.182	25	0.179	0.375	0.158
26	0.144	0.135	0.168	26	0.182	0.132	0.188
Total	0.201	0.206	0.186	Total	0.331	0.376	0.326

(注) 1. -ブロッカーの禁忌は、LVEFが40未満とした。
 2. ACEの適応は、LVEFが40未満とした。

第10表 推定結果その1：時間変数のみ

	オッズ比	標準誤差	p-value		オッズ比	標準誤差	p-value
1. ロジット・モデル				(2) 年度モデル			
(1)トレンド・モデル				16年度ダミー	0.900	0.147	0.518
タイム・トレンド	0.860	0.077	0.091	17年度ダミー	0.744	0.135	0.102
2. ランダム定数項モデル				(2) 年度モデル			
(1)トレンド・モデル				16年度ダミー	0.914	0.154	0.592
タイム・トレンド	0.878	0.083	0.169	17年度ダミー	0.776	0.149	0.185
Random-effects Parameters				Random-effects Parameters			
	推定値	標準誤差			推定値	標準誤差	
sd(_cons)	0.376	0.115		sd(_cons)	0.375848	0.114564	
3. ランダム係数モデル				(2) 年度モデル			
(1)トレンド・モデル				16年度ダミー	0.907	0.152	0.560
タイム・トレンド	0.873	0.089	0.184	17年度ダミー	0.726	0.169	0.168
Random-effects Parameters				Random-effects Parameters			
	推定値	標準誤差			推定値	標準誤差	
sd(time)	0.182	0.050		sd(t16)	0.000	0.536	
sd(_cons)	0.000	0.446		sd(t17)	0.490	0.239	
				sd(_cons)	0.290	0.122	

(注)最初の欄は、係数ではなくオッズ比を表示している。

第 11 表 推定結果その 2 : リスク・ファクター付き

	オッズ比	標準誤差	p-value		オッズ比	標準誤差	p-value
1. ロジット・モデル				(2) 年度モデル			
(1) トレンド・モデル				16年度ダミー			
タイム・トレンド	0.924	0.097	0.453	17年度ダミー	0.865	0.185	0.497
年齢	1.053	0.007	0.000	年齢	1.053	0.007	0.000
killip2	2.699	0.789	0.001	killip2	2.701	0.789	0.001
killip3	11.914	2.967	0.000	killip3	11.890	2.962	0.000
killip4	44.888	10.513	0.000	killip4	44.978	10.537	0.000
2. ランダム定数項モデル				(2) 年度モデル			
(1) トレンド・モデル				16年度ダミー			
タイム・トレンド	0.923	0.103	0.474	17年度ダミー	0.866	0.197	0.526
年齢	1.055	0.007	0.000	年齢	1.055	0.007	0.000
killip2	3.063	0.913	0.000	killip2	3.069	0.915	0.000
killip3	11.831	3.007	0.000	killip3	11.838	3.009	0.000
killip4	58.891	14.591	0.000	killip4	59.149	14.666	0.000
Random-effects Parameters				Random-effects Parameters			
sd(_cons)	推定値	標準誤差		sd(_cons)	推定値	標準誤差	0.255
	0.421	0.108			0.421	0.108	
3. ランダム係数モデル				(2) 年度モデル			
(1) トレンド・モデル				16年度ダミー			
タイム・トレンド	0.940	0.114	0.612	17年度ダミー	0.841	0.250	0.562
年齢	1.055	0.007	0.000	年齢	1.056	0.007	0.000
killip2	3.058	0.912	0.000	killip2	3.092	0.927	0.000
killip3	12.031	3.060	0.000	killip3	12.550	3.231	0.000
killip4	59.155	14.652	0.000	killip4	63.090	15.953	0.000
Random-effects Parameters				Random-effects Parameters			
sd(time)	推定値	標準誤差		sd(t16)	推定値	標準誤差	
sd(_cons)	0.208	0.051		sd(t17)	0.750	0.255	
	0.000	2.164		sd(_cons)	0.281	0.149	

(注)最初の欄は、係数ではなくオッズ比を表示している。

第12表 ランダム効果の推定

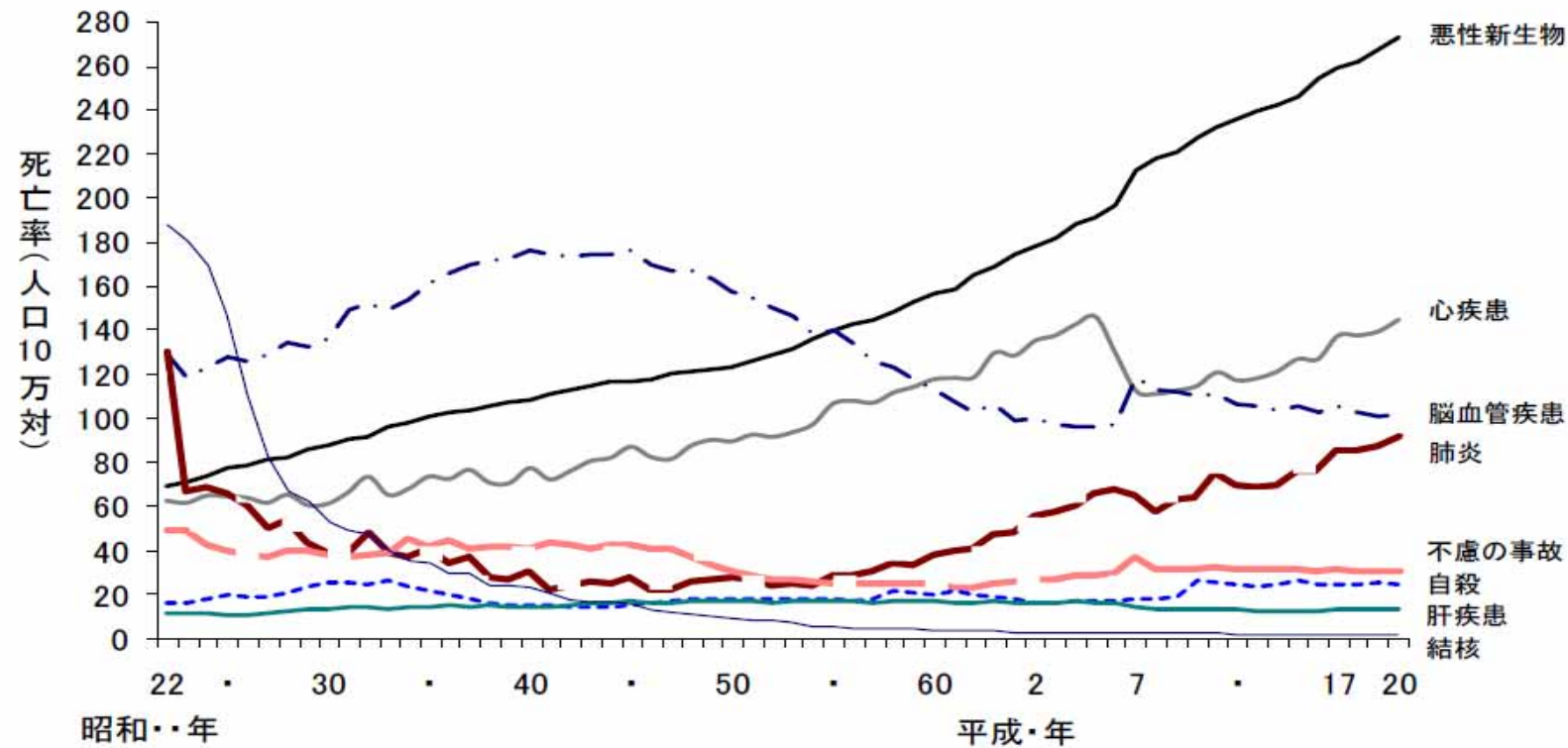
2. ランダム定数項モデル

(1)トレンド・モデル

リスク・ファクター変数なし

hp	ランダム定数項	標準誤差	推定値/標準誤差
1	0.128	0.249	0.514
2	-0.401	0.187	-2.140
3	0.316	0.341	0.929
4	-0.025	0.271	-0.091
5	-0.147	0.195	-0.755
7	0.283	0.275	1.032
8	0.050	0.311	0.161
9	0.339	0.242	1.402
10	-0.023	0.372	-0.061
11	-0.233	0.341	-0.682
12	0.004	0.320	0.013
13	0.179	0.180	0.994
14	-0.097	0.324	-0.298
15	-0.355	0.297	-1.194
16	-0.039	0.218	-0.178
17	0.221	0.199	1.112
18	-0.050	0.301	-0.165
19	0.127	0.334	0.380
20	-0.329	0.196	-1.678
21	-0.087	0.238	-0.367
22	0.643	0.293	2.197
23	0.467	0.204	2.290
24	-0.160	0.223	-0.717
25	-0.370	0.285	-1.299
26	-0.157	0.167	-0.939

第1図 死因別死亡率



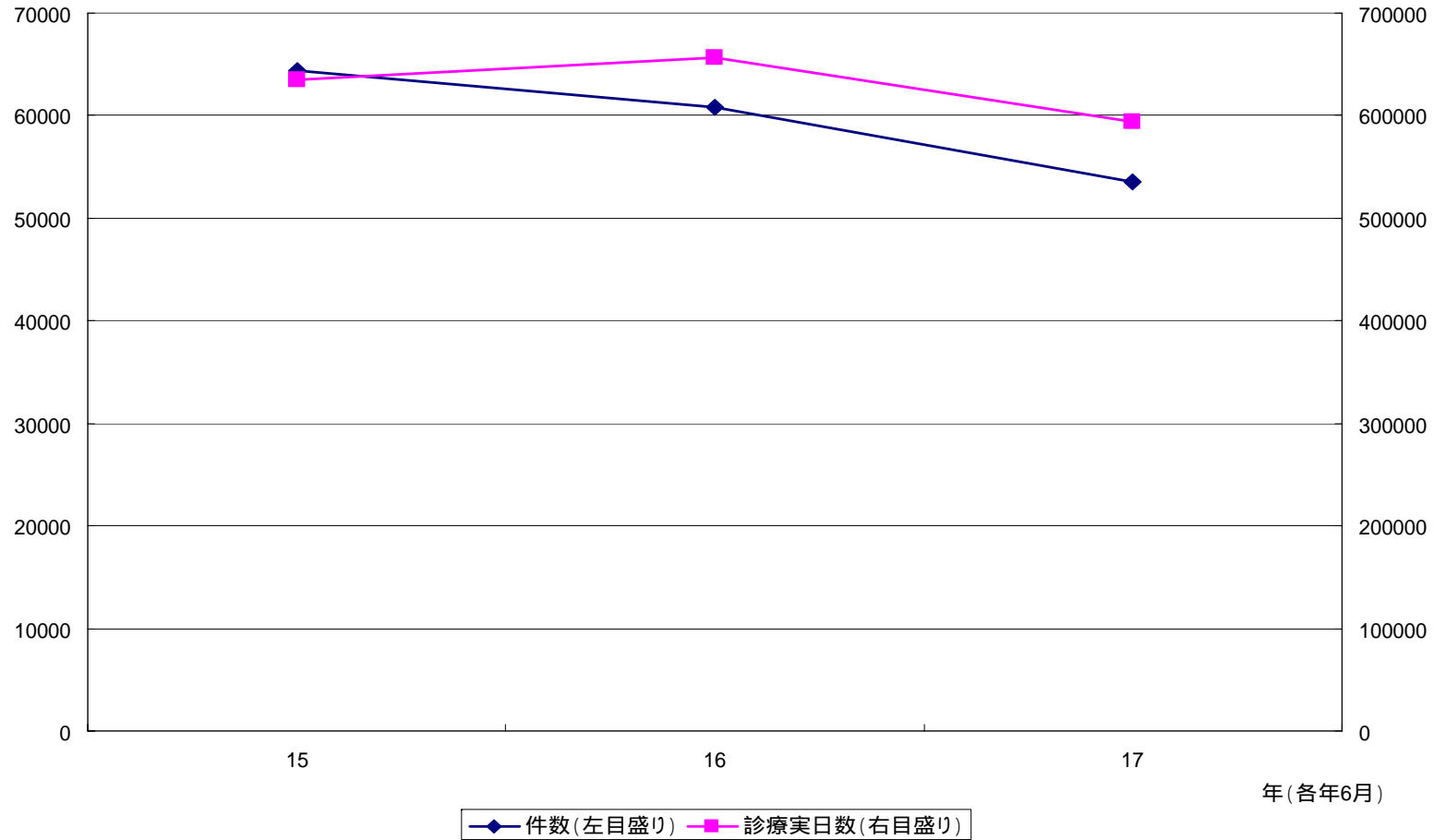
注：1) 平成6・7年の心疾患の低下は、死亡診断書(死体検案書)(平成7年1月施行)において「死亡の原因欄には、疾患の終末期の状態としての心不全、呼吸不全等は書かないでください」という注意書きの施行前からの周知の影響によるものと考えられる。
 2) 平成7年の脳血管疾患の上昇の主な要因は、ICD-10(平成7年1月適用)による原死因選択ルールの特異化によるものと考えられる。

(出所) 厚生労働省『平成20年人口動態統計月報年計(概数)の概況』

(件)

第2図 虚血性心疾患の件数と診療実日数

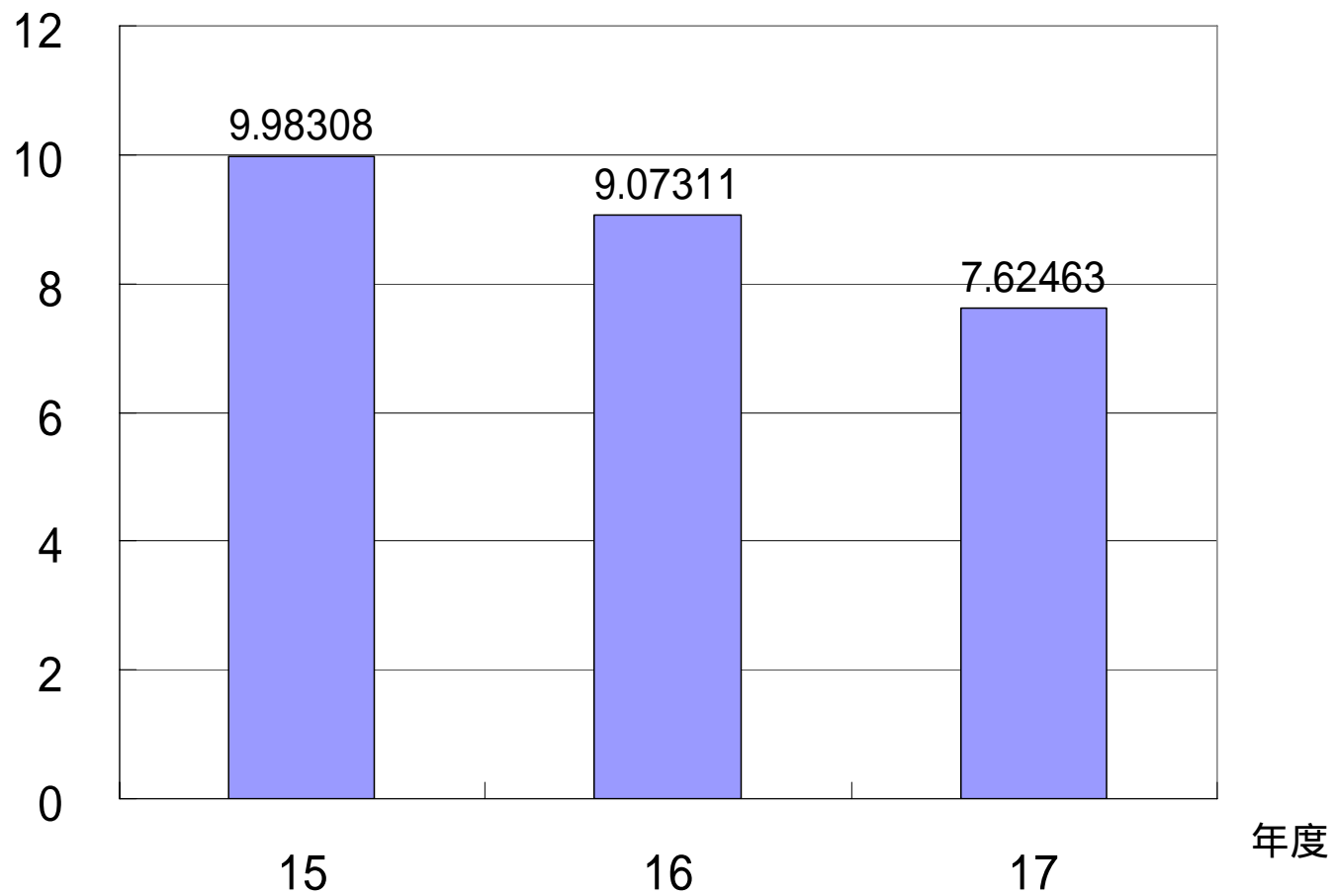
(日)



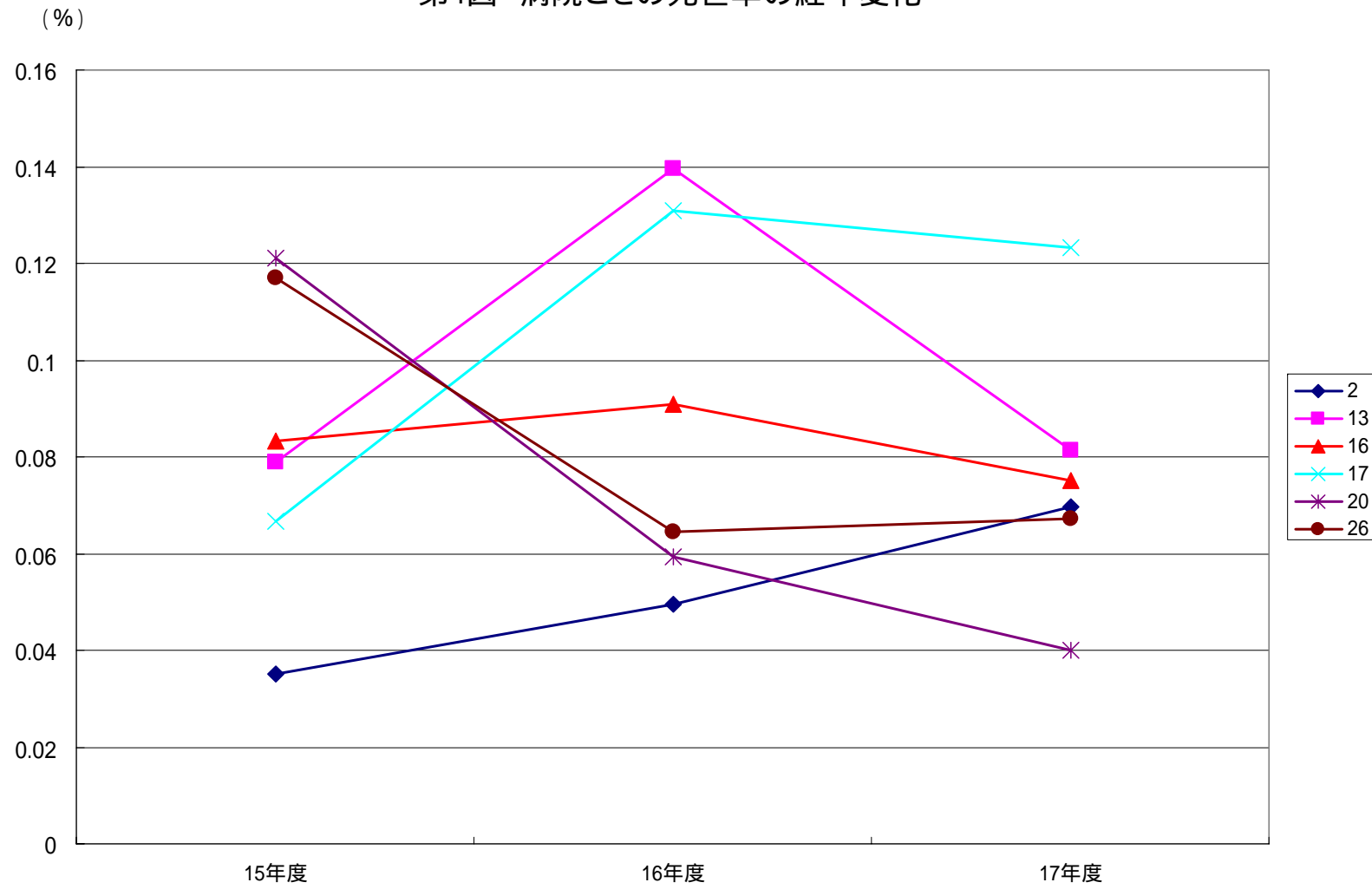
(出所) 厚生労働省『社会診療行為別調査』

(%)

第3図 AMI死亡率の推移

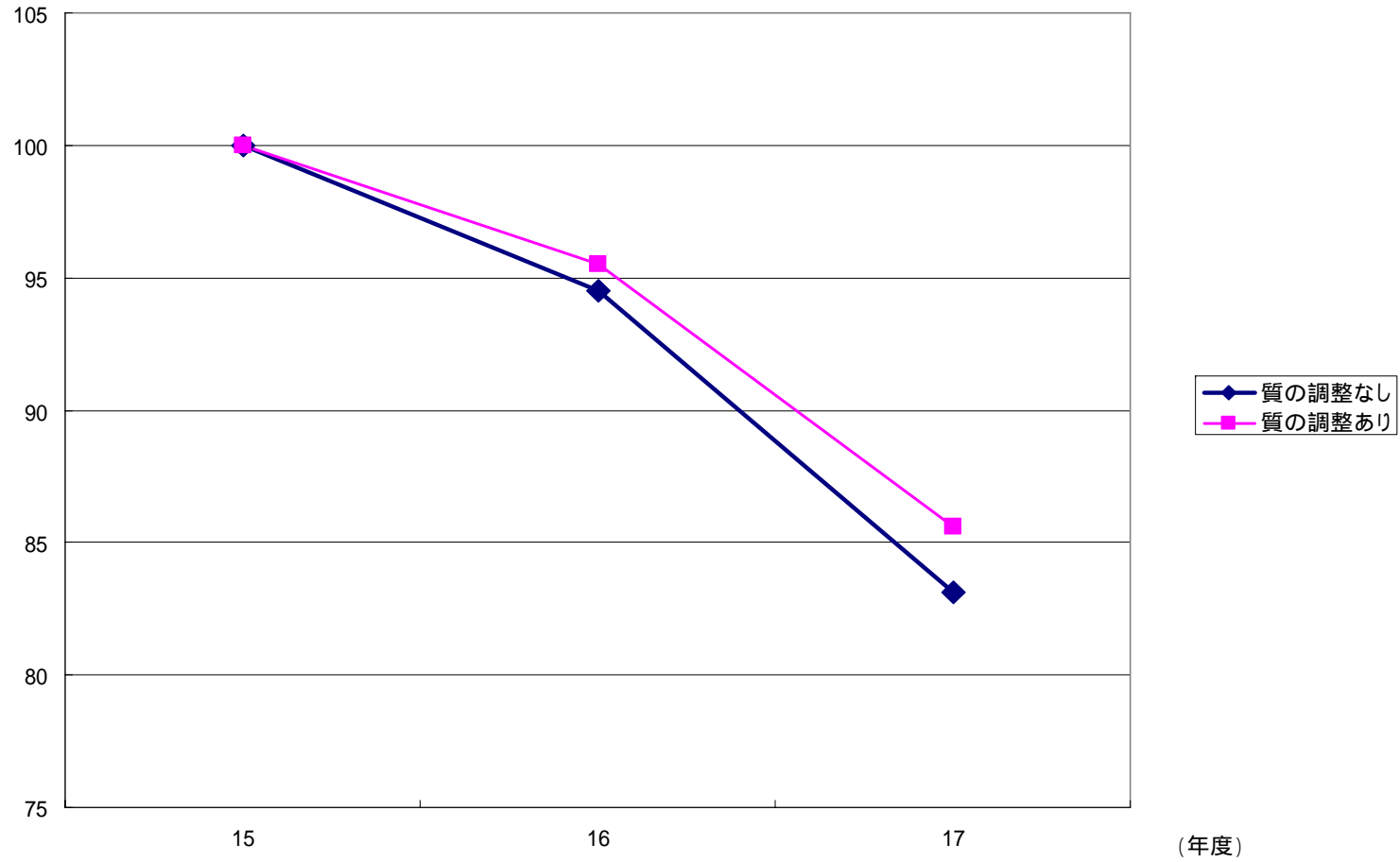


第4図 病院ごとの死亡率の経年変化



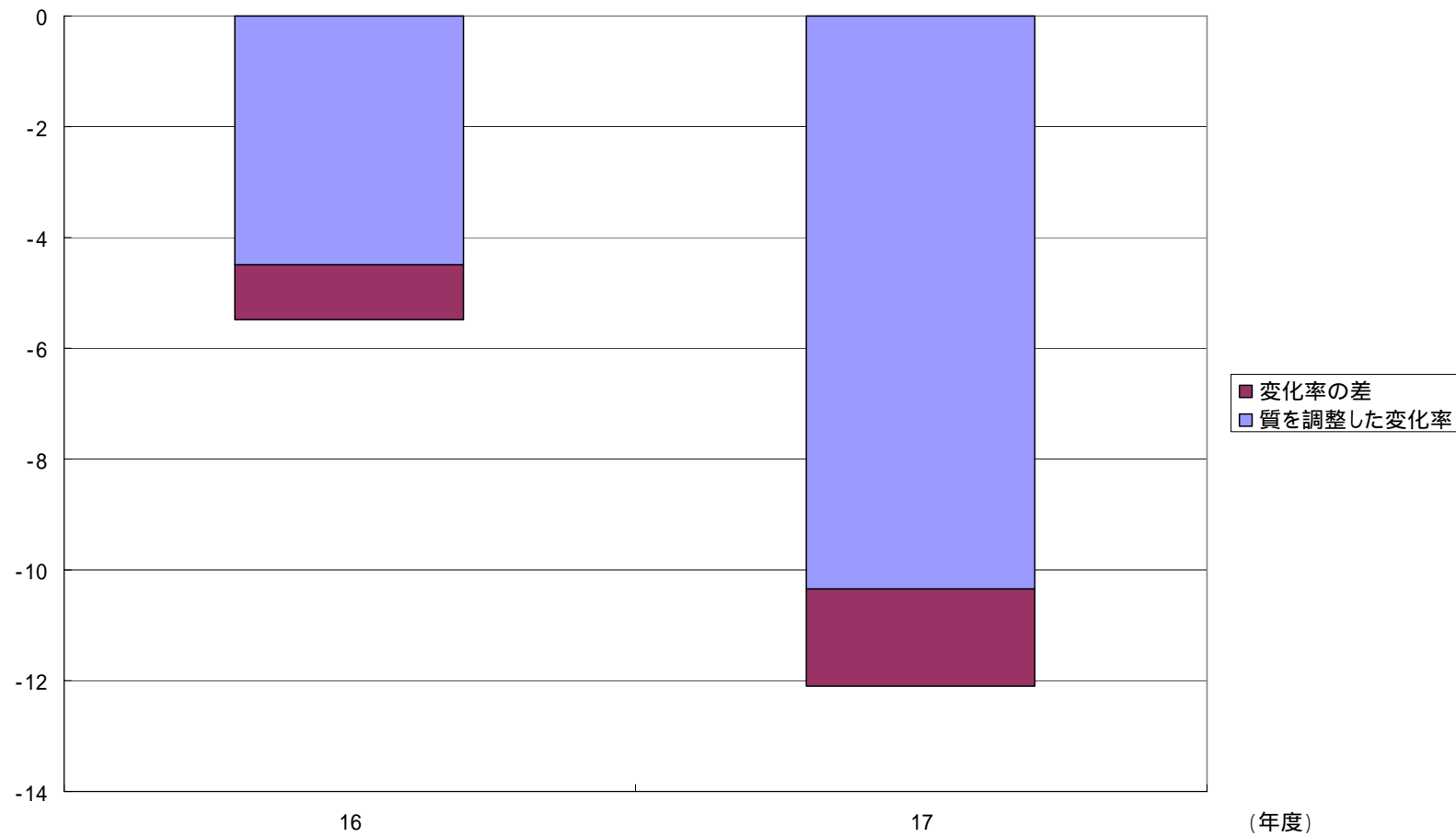
第5図 医療のアウトプット指数

(H15=100)

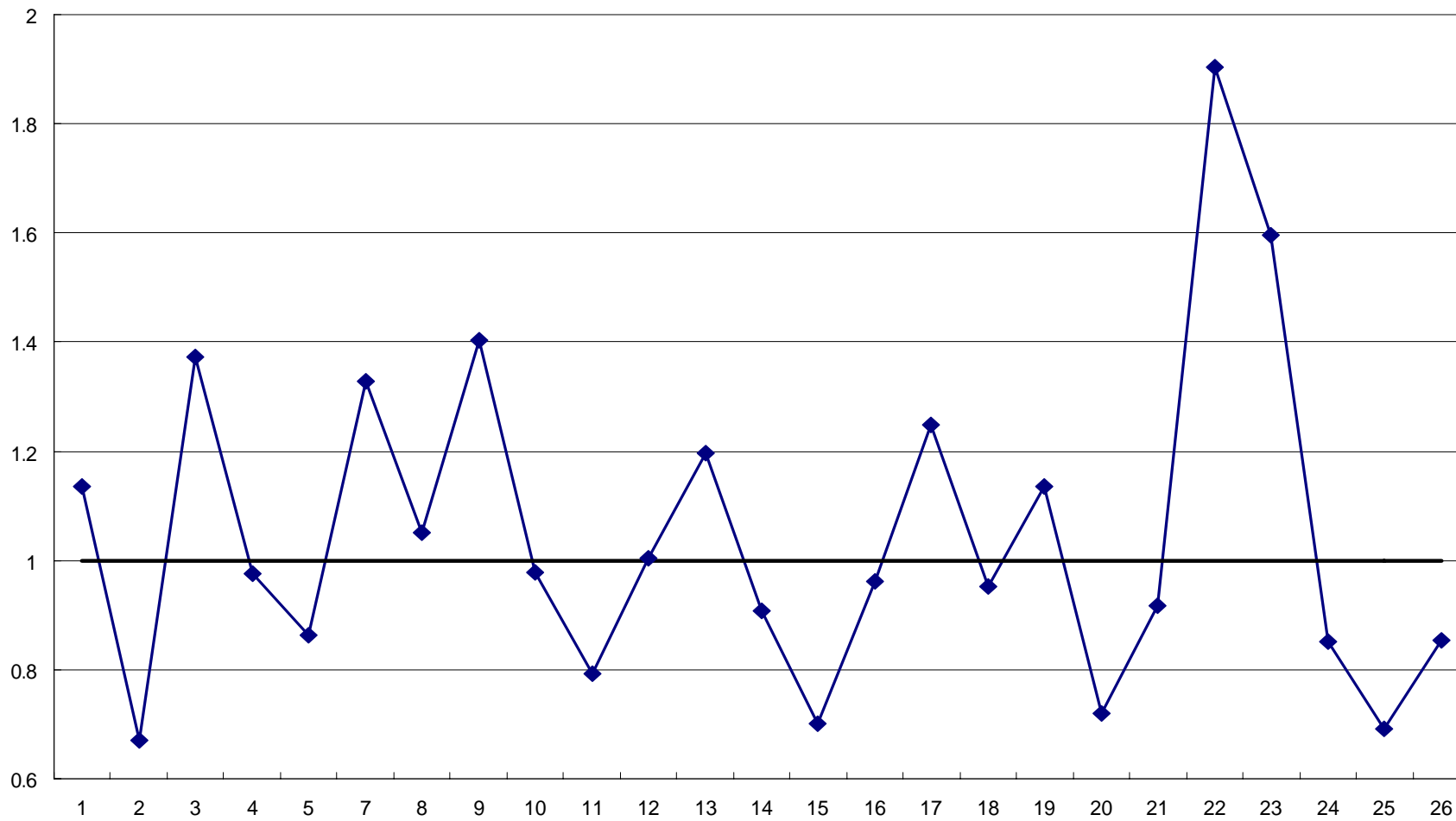


(%)

第6図 アウトプットの変化率の差



第7図 ランダム定数項:オッズ比



(ランダム効果)

第8図 PCIの適時性とランダム効果

