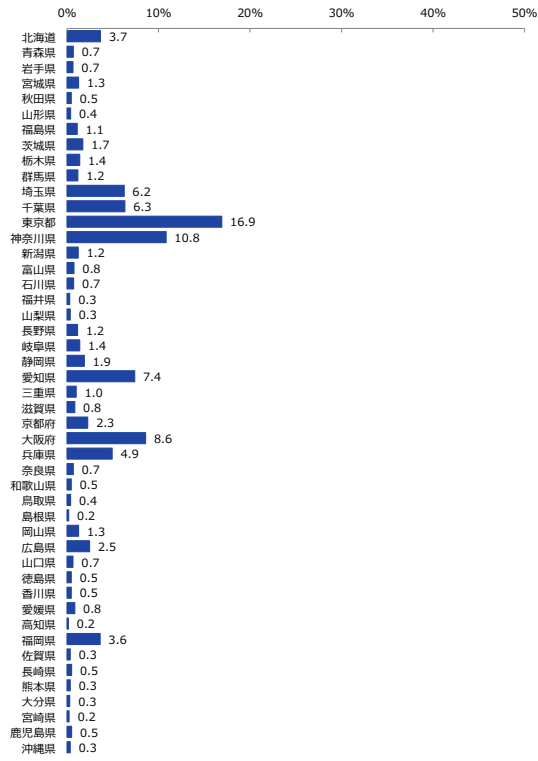


単純集計表（B調査）

単純集計表(n%表) (B調査)

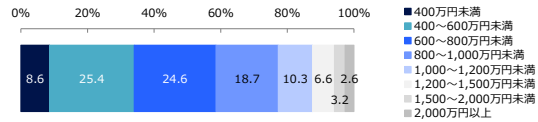
SC2.あなたの現在の居住地(都道府県)を選んでください。
SA

	n	%
全体	2595	100.0
1 北海道	95	3.7
2 青森県	18	0.7
3 岩手県	17	0.7
4 宮城県	33	1.3
5 秋田県	12	0.5
6 山形県	10	0.4
7 福島県	29	1.1
8 茨城県	45	1.7
9 栃木県	36	1.4
10 群馬県	31	1.2
11 埼玉県	162	6.2
12 千葉県	164	6.3
13 東京都	439	16.9
14 神奈川県	281	10.8
15 新潟県	32	1.2
16 富山県	20	0.8
17 石川県	19	0.7
18 福井県	8	0.3
19 山梨県	9	0.3
20 長野県	30	1.2
21 岐阜県	36	1.4
22 静岡県	49	1.9
23 愛知県	192	7.4
24 三重県	26	1.0
25 滋賀県	22	0.8
26 京都府	59	2.3
27 大阪府	223	8.6
28 兵庫県	128	4.9
29 奈良県	18	0.7
30 和歌山県	12	0.5
31 鳥取県	10	0.4
32 島根県	5	0.2
33 岡山県	33	1.3
34 広島県	64	2.5
35 山口県	17	0.7
36 徳島県	12	0.5
37 香川県	12	0.5
38 愛媛県	22	0.8
39 高知県	4	0.2
40 福岡県	94	3.6
41 佐賀県	9	0.3
42 長崎県	13	0.5
43 熊本県	9	0.3
44 大分県	8	0.3
45 宮崎県	6	0.2
46 鹿児島県	13	0.5
47 沖縄県	9	0.3



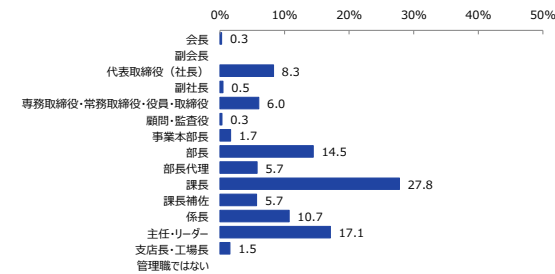
SC3.昨年1年間(2017年1月~12月)のあなたの税込総収入(ボーナスを含む)はおおよそいくらでしたか。 ※主たる仕事からの収入とし、副業や労働を伴わない収入(家賃収入や配当)は含めないでください。
SA

	n	%
全体	2595	100.0
1 400万円未満	224	8.6
2 400~600万円未満	659	25.4
3 600~800万円未満	638	24.6
4 800~1,000万円未満	484	18.7
5 1,000~1,200万円未満	267	10.3
6 1,200~1,500万円未満	171	6.6
7 1,500~2,000万円未満	84	3.2
8 2,000万円以上	68	2.6



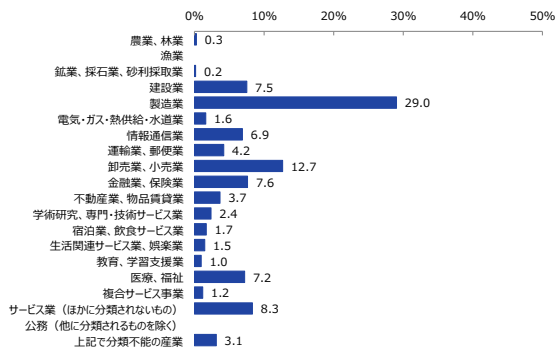
SC4.管理職としてのあなたの現在の役職を選択してください。該当する役職がない場合は、最も近いと思うものを選択してください。
SA

	n	%
全体	2595	100.0
1 会長	7	0.3
2 副会長	0	0.0
3 代表取締役(社長)	215	8.3
4 副社長	12	0.5
5 専務取締役・常務取締役・役員・取締役	156	6.0
6 顧問・監査役	8	0.3
7 事業本部長	43	1.7
8 部長	375	14.5
9 部長代理	149	5.7
10 課長	721	27.8
11 課長補佐	147	5.7
12 係長	278	10.7
13 主任・リーダー	444	17.1
14 支店長・工場長	40	1.5
15 管理職ではない	0	0.0



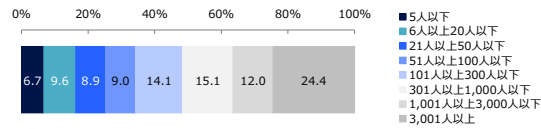
SC5. あなたのお勤めの会社の業種を教えてください。

	n	%
全体	2595	100.0
1 農業、林業	7	0.3
2 漁業	0	0.0
3 鉱業、採石業、砂利採取業	4	0.2
4 建設業	195	7.5
5 製造業	753	29.0
6 電気・ガス・熱供給・水道業	42	1.6
7 情報通信業	179	6.9
8 運輸業、郵便業	109	4.2
9 卸売業、小売業	329	12.7
10 金融業、保険業	198	7.6
11 不動産業、物品賃貸業	95	3.7
12 学術研究、専門・技術サービス業	62	2.4
13 宿泊業、飲食サービス業	44	1.7
14 生活関連サービス業、娯楽業	38	1.5
15 教育、学習支援業	25	1.0
16 医療、福祉	187	7.2
17 複合サービス事業	31	1.2
18 サービス業（ほかに分類されないもの）	216	8.3
19 公務（他に分類されるものを除く）	0	0.0
20 上記で分類不能の産業	81	3.1



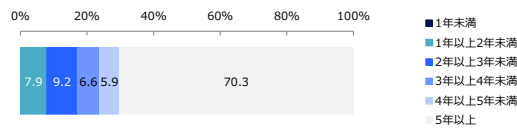
SC6. あなたがお勤めの会社の企業規模を教えてください。

	n	%
全体	2595	100.0
1 5人以下	174	6.7
2 6人以上20人以下	249	9.6
3 21人以上50人以下	232	8.9
4 51人以上100人以下	234	9.0
5 101人以上300人以下	367	14.1
6 301人以上1,000人以下	393	15.1
7 1,001人以上3,000人以下	312	12.0
8 3,001人以上	634	24.4



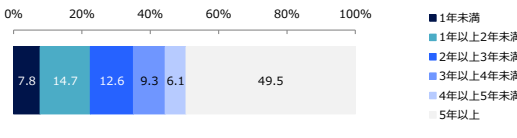
SC7. 管理職（組織・人材をマネジメントする役職）に就いてから、どのくらい経過しますか。現在の役職に限らず、管理職になってからについてご回答ください。

	n	%
全体	2595	100.0
1 1年未満	0	0.0
2 1年以上2年未満	206	7.9
3 2年以上3年未満	239	9.2
4 3年以上4年未満	172	6.6
5 4年以上5年未満	154	5.9
6 5年以上	1824	70.3



SC8. 2018年現在の役職に就いてから、どのくらい経過しますか。

	n	%
全体	2595	100.0
1 1年未満	202	7.8
2 1年以上2年未満	381	14.7
3 2年以上3年未満	327	12.6
4 3年以上4年未満	241	9.3
5 4年以上5年未満	159	6.1
6 5年以上	1285	49.5



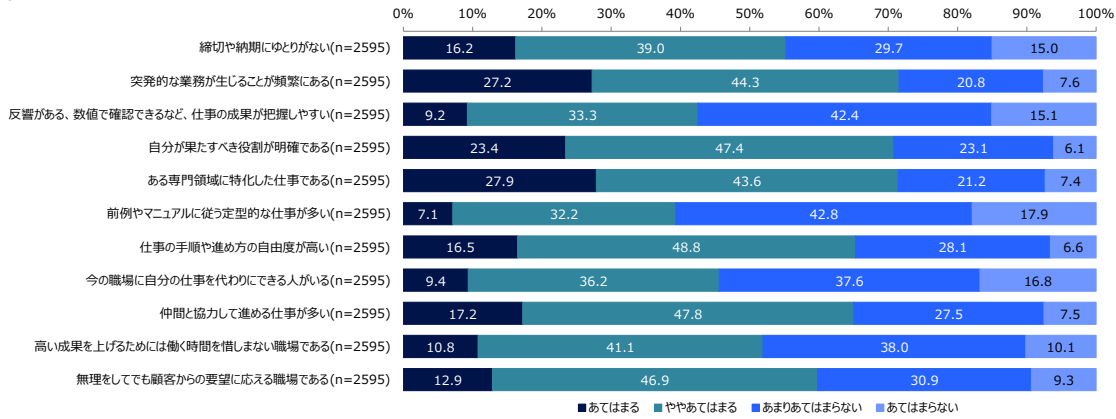
部下（あなた自身が管理している従業員）の人数 X1. ◆2018年現在

	平均値	最小値	最大値	0人	1人 ~10人	11人 ~50人	51人 ~100人	101人 ~300人	301人 ~500人	501人 ~1000人	1001人 以上	
全体	2595	256.49	0	100000	74	1489	606	158	115	46	39	68
正社員・正職員 人	2595	256.49	0	100000	74	1489	606	158	115	46	39	68
契約社員・嘱託社員、パート・アルバイト 人	2595	132.82	0	150100	1237	897	279	65	57	19	16	25
派遣社員・出向など他社に籍のある従業員 人	2595	20.29	0	10000	1905	482	129	34	26	5	4	10
臨時雇用者（1か月未満の雇用） 人	2595	9.48	0	10000	2426	122	27	11	5	1	1	2

部下（あなた自身が管理している従業員）の人数 X2. ◆役職に就いた当時

	平均値	最小値	最大値	0人	1人 ~10人	11人 ~50人	51人 ~100人	101人 ~300人	301人 ~500人	501人 ~1000人	1000人 以上	
全体	2595	235.40	0	68900	71	1532	593	144	115	36	41	63
正社員・正職員 人	2595	235.40	0	68900	71	1532	593	144	115	36	41	63
契約社員・嘱託社員、パート・アルバイト 人	2595	75.94	0	29000	1317	860	254	61	43	19	15	26
派遣社員・出向など他社に籍のある従業員 人	2595	19.00	0	10000	1974	440	101	33	26	6	8	7
臨時雇用者（1か月未満の雇用） 人	2595	9.01	0	10000	2435	116	28	10	3	1	0	2

SC10. あなたが現在お勤めの会社の業務について、仕事や職場の特徴で、あてはまるものを選択してください。
SA



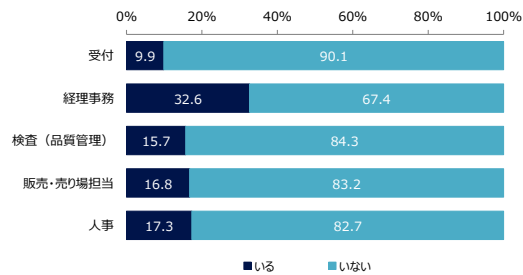
	n	あてはまる	ややあてはまる	あまりあてはまらない	あてはまらない
締切や納期にゆとりがない	2595	421	1012	772	390
突発的な業務が生じることが頻繁にある	2595	707	1150	541	197
反響がある、数値で確認できるなど、仕事の成果が把握しやすい	2595	240	864	1100	391
自分が果たすべき役割が明確である	2595	608	1229	599	159
ある専門領域に特化した仕事である	2595	723	1131	550	191
前例やマニュアルに従う定型的な仕事が多い	2595	185	836	1110	464
仕事の手順や進め方の自由度が高い	2595	428	1266	730	171
今の職場に自分の仕事を代わりにできる人がいる	2595	243	940	977	435
仲間と協力して進める仕事が多い	2595	447	1240	713	195
高い成果を上げるためには働く時間を惜しまない職場である	2595	280	1067	985	263
無理をしても顧客からの要望に応える職場である	2595	334	1218	801	242

SC11. 2018年現在の部下（あなたが自身が管理している従業員）の中で、次の職種に従事している方はいますか。
SA

	n	いる	いない
1. 受付	2595	257	2338
2. 経理事務	2595	847	1748
3. 検査（品質管理）	2595	408	2187
4. 販売・売り場担当	2595	435	2160
5. 人事	2595	450	2145

	いる	いない
受付	9.9	90.1
経理事務	32.6	67.4
検査（品質管理）	15.7	84.3
販売・売り場担当	16.8	83.2
人事	17.3	82.7

	n	いる	いない
1. 受付	2595	257	2338



SC11.2018年現在の部下（あなたが管理している従業員）の中で、次の職種に従事している方はいますか。

1.受付
いる 人

全体	n	平均値	最小値	最大値	階級幅				
					1人 ～5人	6人 ～10人	11人 ～30人	31人 ～50人	51人 ～100人
実数	257	3.68	1.00	100.00	228	20	6	1	2
%		-	-	-	88.7%	7.8%	2.3%	0.4%	0.8%

SC11.2018年現在の部下（あなたが管理している従業員）の中で、次の職種に従事している方はいますか。

SA

	n	いる	いない
2.経理事務	2595	847	1748
	100.0	32.6	67.4

SC11.2018年現在の部下（あなたが管理している従業員）の中で、次の職種に従事している方はいますか。

2.経理事務

いる 人

全体	n	平均値	最小値	最大値	階級幅					
					1人 ～5人	6人 ～10人	11人 ～30人	31人 ～50人	51人 ～100人	101人 以上
実数	847	17.82	1.00	500.00	753	60	27	4	2	1
%	100.0%	-	-	-	88.9%	7.1%	3.2%	0.5%	0.2%	0.1%

SC11.2018年現在の部下（あなたが管理している従業員）の中で、次の職種に従事している方はいますか。

SA

	n	いる	いない
3.検査（品質管理）	2595	408	2187
	100.0	15.7	84.3

SC11.2018年現在の部下（あなたが管理している従業員）の中で、次の職種に従事している方はいますか。

3.検査（品質管理）

いる 人

全体	n	平均値	最小値	最大値	階級幅					
					1人 ～5人	6人 ～10人	11人 ～30人	31人 ～50人	51人 ～100人	101人 以上
実数	408	17.82	1.00	2700.00	300	50	41	9	4	4
%		-	-	-	116.7%	19.5%	16.0%	3.5%	1.6%	0.5%

SC11.2018年現在の部下（あなたが管理している従業員）の中で、次の職種に従事している方はいますか。

SA

	n	いる	いない
4.販売・売り場担当	2595	435	2160
	100.0	16.8	83.2

SC11.2018年現在の部下（あなたが管理している従業員）の中で、次の職種に従事している方はいますか。

4.販売・売り場担当

いる 人

全体	n	平均値	最小値	最大値	階級幅					
					1人 ～5人	6人 ～10人	11人 ～30人	31人 ～50人	51人 ～100人	101人 以上
実数	435	65.19	1.00	9999.00	226	73	80	18	21	17
%		-	-	-	87.9%	28.4%	31.1%	7.0%	8.2%	2.0%

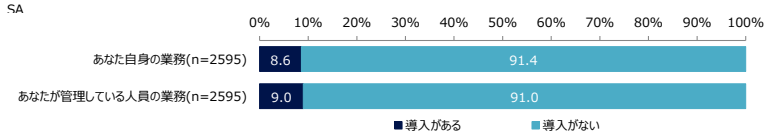
SC11.2018年現在の部下（あなたが管理している従業員）の中で、次の職種に従事している方はいますか。

	n	いる	
		いる	いない
5.人事	2595	450	2145
	100.0	17.3	82.7

SC11.2018年現在の部下（あなたが管理している従業員）の中で、次の職種に従事している方はいますか。

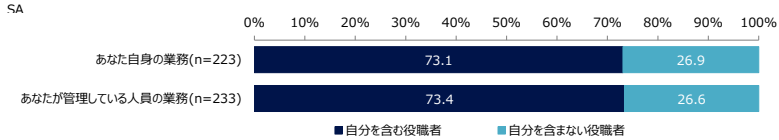
全体	n	平均値	最小値	最大値	階級幅					
					1人 ~5人	6人 ~10人	11人 ~30人	31人 ~50人	51人 ~100人	101人 以上
実数	450	5.02	1.00	500.00	392	33	21	3	0	1
%					87.1%	7.3%	4.7%	0.7%	0.0%	0.2%

Q1.あなた自身の業務、もしくは、あなたが管理している人員の業務には、現在、AI技術が導入されていますか。



	n	導入がある	導入がない
1.あなた自身の業務	2595	223	2372
	100.0	8.6	91.4
2.あなたが管理している人員の業務	2595	233	2362
	100.0	9.0	91.0

Q2.AI技術が導入されている場合、導入の判断・決定は誰がしましたか。



	n	自分を含む役職者	自分を含まない役職者
1.あなた自身の業務	223	163	60
	100.0	73.1	26.9
2.あなたが管理している人員の業務	233	171	62
	100.0	73.4	26.6

Q3.AI技術が導入されている場合、あなたご自身について、AI技術の導入前後で生じた「1日あたりの労働時間」の変化を教えてください。

	n	平均値	最小値	最大値
AI導入前 時間/日	223	8.66	1.00	24.00
AI導入後（2018年現在） 時間/日	223	7.51	1.00	23.00

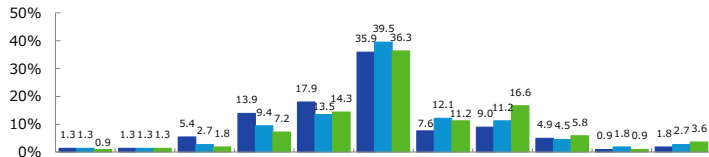
Q4.AI技術が導入されている場合、あなたご自身の業務について、AI技術の導入前と現在を比較して、それぞれの変化の度合いを教えてください。

AI技術の導入前を「0」と考えた場合の、増減の度合いで当てはまるものを選択してください。

例えば、導入前より増えた場合は1/2/3/4/5、減った場合は-1/-2/-3/-4/-5から、あてはまる数値を選択してください。変わらない場合は「0」を選択してください。

SA

- 業務量少-業務量多(n=223)
- 業務の難易度易-業務の難易度難(n=223)
- 業務範囲狭-業務範囲広(n=223)



	n	-5	-4	-3	-2	-1	0	1	2	3	4	5
1.業務量少-業務量多	223	3	3	12	31	40	80	17	20	11	2	4
100.0	1.3	1.3	5.4	13.9	17.9	35.9	7.6	9.0	4.9	0.9	1.8	
2.業務の難易度易-業務の難易度難	223	3	3	6	21	30	88	27	25	10	4	6
100.0	1.3	1.3	2.7	9.4	13.5	39.5	12.1	11.2	4.5	1.8	2.7	
3.業務範囲狭-業務範囲広	223	2	3	4	16	32	81	25	37	13	2	8
100.0	0.9	1.3	1.8	7.2	14.3	36.3	11.2	16.6	5.8	0.9	1.8	

Q5.AI技術が導入されている場合、あなたご自身の業務について今まで人が担ってきたことが、あなたが役職に就いた当時と比較して、

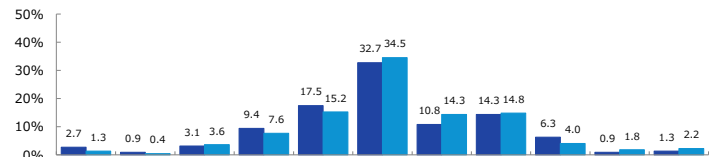
現在は機械（AI技術に限らずIT化等含む）に任せるようになった等の変化はありましたか。

あなたが役職に就いた当時を「0」と考えた場合の、増減の度合いで当てはまるものを選択してください。

例えば、導入前より増えた場合は1/2/3/4/5、減った場合は-1/-2/-3/-4/-5から、あてはまる数値を選択してください。変わらない場合は「0」を選択してください。

SA

- 管理職としての業務機械化の度合い小-管理職としての業務機械化の度合い大(n=223)
- 管理職以外の業務機械化の度合い小-管理職以外の業務機械化の度合い大(n=223)



	n	-5	-4	-3	-2	-1	0	1	2	3	4	5
1.管理職としての業務機械化の度合い小-管理職としての業務機械化の度合い大	223	6	2	7	21	39	73	24	32	14	2	3
100.0	2.7	0.9	3.1	9.4	17.5	32.7	10.8	14.3	6.3	0.9	1.3	
2.管理職以外の業務機械化の度合い小-管理職以外の業務機械化の度合い大	223	3	1	8	17	34	77	32	33	9	4	5
100.0	1.3	0.4	3.6	7.6	15.2	34.5	14.3	14.8	4.0	1.8	2.2	

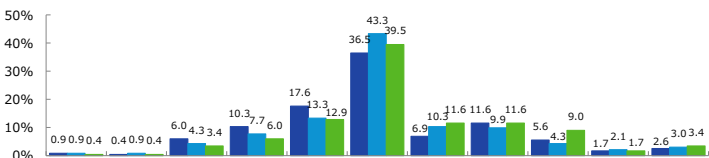
Q6.AI技術が導入されている場合、あなたご自身が管理している人員の業務について、AI技術の導入前と現在を比較して、それぞれの変化の度合いを教えてください。

AI技術の導入前を「0」と考えた場合の、増減の度合いで当てはまるものを選択してください。

例えば、導入前より増えた場合は1/2/3/4/5、減った場合は-1/-2/-3/-4/-5から、あてはまる数値を選択してください。変わらない場合は「0」を選択してください。

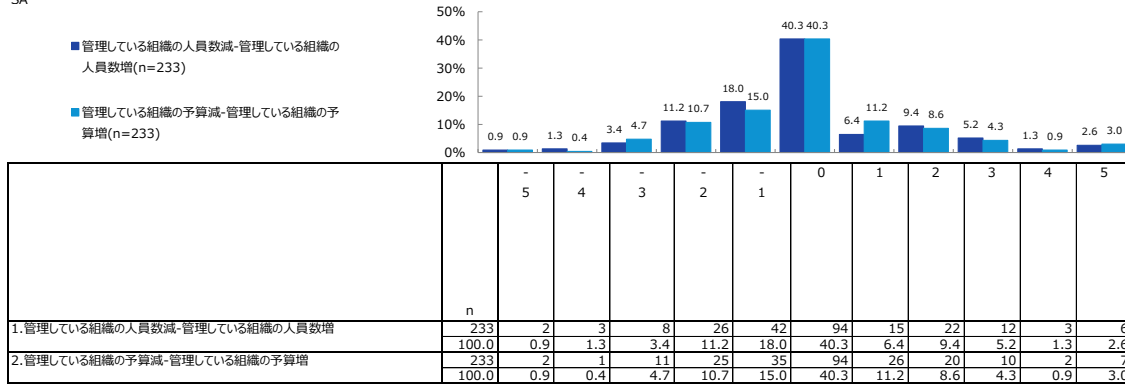
SA

- 業務量少-業務量多(n=233)
- 業務の難易度易-業務の難易度難(n=233)
- 業務範囲狭-業務範囲広(n=233)

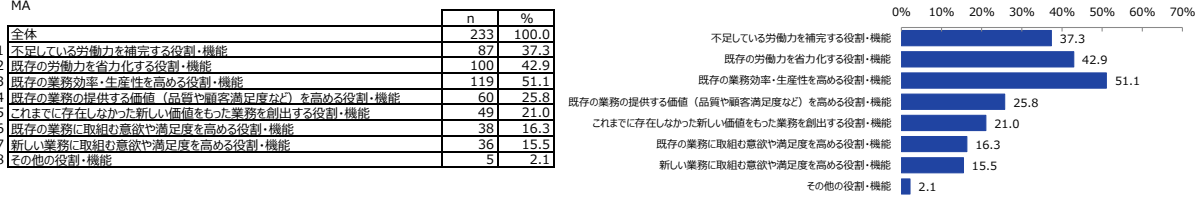


	n	-5	-4	-3	-2	-1	0	1	2	3	4	5
1.業務量少-業務量多	233	2	1	14	24	41	85	16	27	13	4	6
100.0	0.9	0.4	6.0	10.3	17.6	36.5	6.9	11.6	5.6	1.7	2.6	
2.業務の難易度易-業務の難易度難	233	2	2	10	18	31	101	24	23	10	5	7
100.0	0.9	0.9	4.3	7.7	13.3	43.3	10.3	9.9	4.3	2.1	3.0	
3.業務範囲狭-業務範囲広	233	1	1	8	14	30	92	27	27	21	4	8
100.0	0.4	0.4	3.4	6.0	12.9	39.5	11.6	11.6	9.0	1.7	3.4	

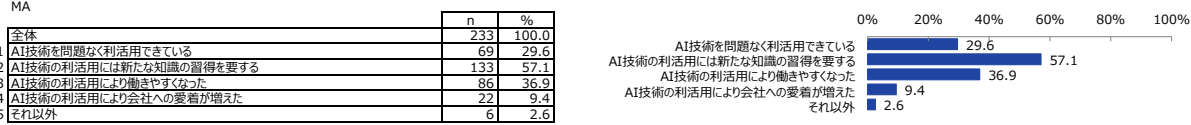
Q7. AI技術が導入されている場合、あなたご自身が管理している人員および組織のマネジメントについて、AI技術の導入前と現在を比較して、それぞれの変化の度合いを教えてください。
SA



Q8. AI技術が導入されている場合、あなたご自身が管理している人員の業務に導入されているAI技術の役割はどのようなものでしょうか。あてはまるものを選択してください。

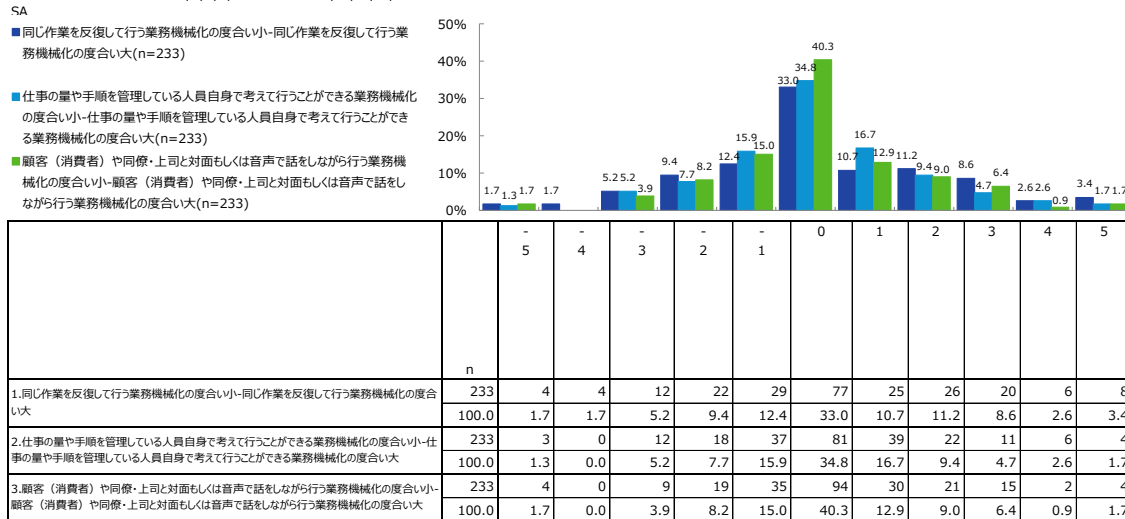


Q9. AI技術が導入されている場合、あなたご自身が管理している人員が考えるAI技術に関する反応や意見に近いものはどれですか。あてはまるものを選択してください。



Q10. AI技術が導入されている場合、あなたご自身管理している人員の業務について今まで人が担ってきたことが、あなたが役割に就いた当時と比較して、現在は機械(AI技術に限らずIT化等含む)に任せられるようになった等の変化はありましたか。

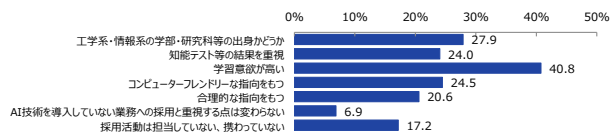
あなたが役割に就いた当時を「0」と考えた場合の、増減の度合いで当てはまるものを選択してください。
例えば、導入前より増えた場合は1/2/3/4/5、減った場合は-1/-2/-3/-4/-5から、あてはまる数値を選択してください。変わらない場合は「0」を選択してください。



Q11. 管理している人員の業務へAI技術が導入されている場合、人材採用の際ではどのような点を重視して採用活動を行っていますか。

MA

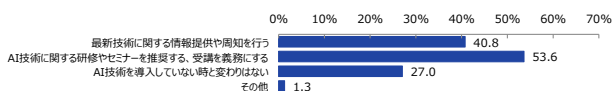
	n	%
全体	233	100.0
1 工学系・情報系の学部・研究科等の出身かどうか	65	27.9
2 知能テスト等の結果を重視	56	24.0
3 学習意欲が高い	95	40.8
4 コンピューターフレンドリーな指向をもつ	57	24.5
5 合理的な指向をもつ	48	20.6
6 AI技術を導入していない業務への採用と重視する点は変わらない	16	6.9
7 採用活動は担当していない、携わっていない	40	17.2



Q12. 管理している人員の業務へAI技術が導入されている場合、人材育成ではどのような取組をされていますか。

MA

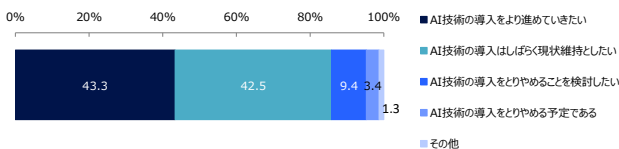
	n	%
全体	233	100.0
1 最新技術に関する情報提供や周知を行う	95	40.8
2 AI技術に関する研修やセミナーを推奨する、受講を義務にする	125	53.6
3 AI技術を導入していない時と変わりはない	63	27.0
4 その他	3	1.3



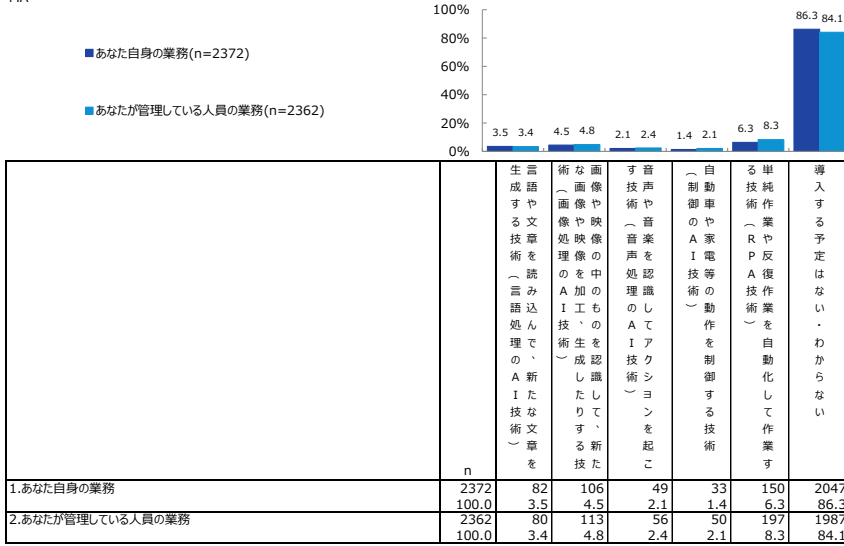
Q13. 管理している人員の業務へのAI技術の利活用について、今後についてのお考えに近いものを選択してください。

SA

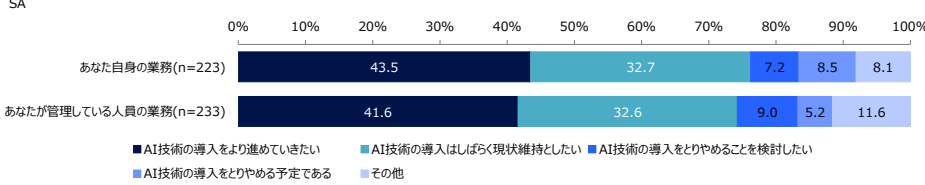
	n	%
全体	233	100.0
1 AI技術の導入をより進めていきたい	101	43.3
2 AI技術の導入はしばらく現状維持としたい	99	42.5
3 AI技術の導入をとりやめることを検討したい	22	9.4
4 AI技術の導入をとりやめる予定である	8	3.4
5 その他	3	1.3



Q14. あなたの自身の業務、もしくはあなたが管理している人員の業務にAI技術が導入されていないと回答された方にお尋ねします。今後、AI技術やRPA技術があなたの業務に導入される予定はありますか。MA

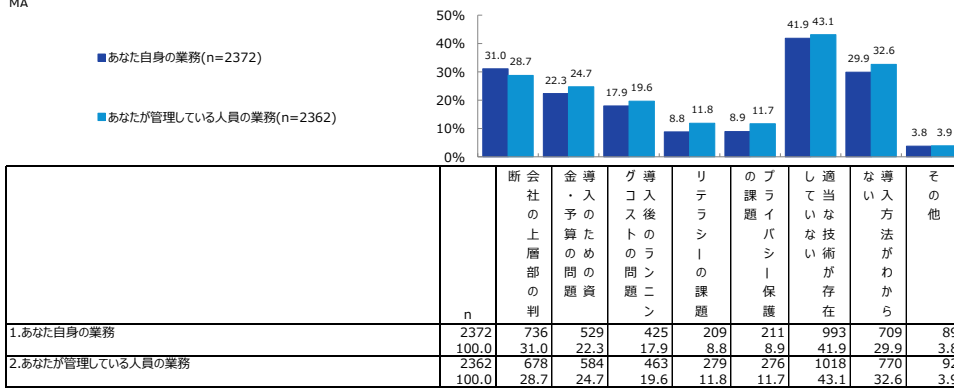


Q15. AI技術の導入について、今後のご意向・展望等についてのお考えに近いものを選択してください。SA

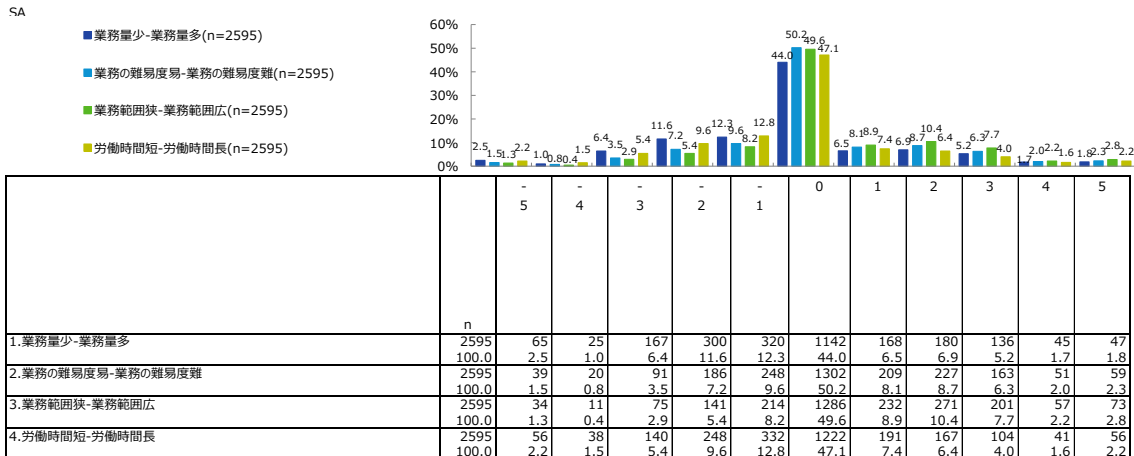


業務内容	n	より進めたい	現状維持	検討	とりやめる	その他
あなた自身の業務	223	97	73	16	19	18
あなたが管理している人員の業務	233	97	76	21	12	27
	100.0	43.5	32.7	7.2	8.5	8.1
	100.0	41.6	32.6	9.0	5.2	11.6

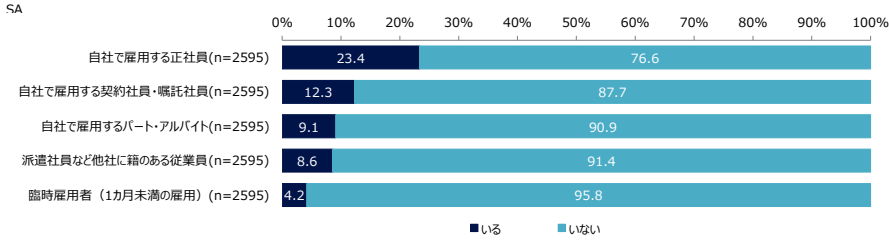
Q16. AI技術が導入されていない場合、その理由は何だとお考えでしょうか。あてはまるものをすべて選択してください。MA



Q17. AI技術に限らず、RPA技術の導入やIT技術の進化による業務の機械化があなた自身やあなたが管理する人員の職場で進むことによって、どのような効果・影響があると思いますか。すでにAI技術やRPA技術の導入や、業務の機械化が進んでいる場合は実際に生じた効果や影響を、導入や機械化がされていない場合は、それが実現された場合の効果や影響で期待するものを選択してください。現在の状況を「0」と考えて、度合いであてはまるものを想定してください。SA

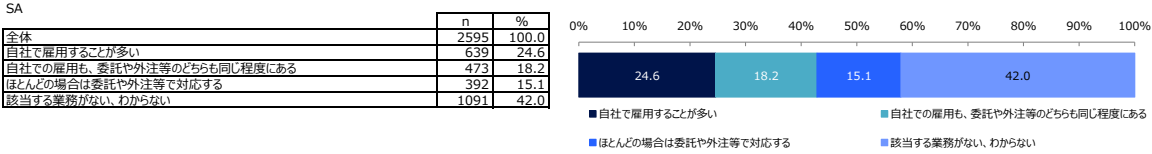


Q18.現在、あなたが管理している人員の中に、AI技術・RPA技術・IT技術等のいずれかに関連する業務を専門とする従事者はいますか。

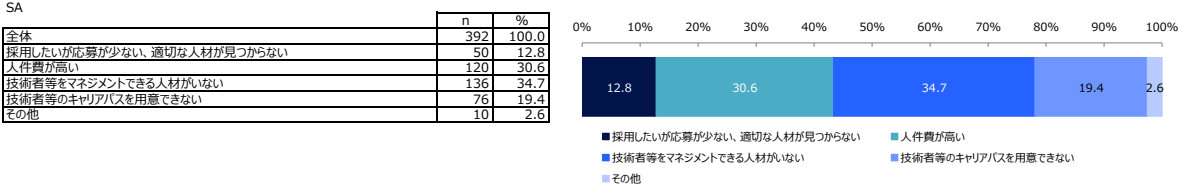


	n	■ いる ■ いない	
		いる	いない
1. 自社で雇用する正社員	2595	606	1989
	100.0	23.4	76.6
2. 自社で雇用する契約社員・嘱託社員	2595	319	2276
	100.0	12.3	87.7
3. 自社で雇用するパート・アルバイト	2595	236	2359
	100.0	9.1	90.9
4. 派遣社員など他社に籍のある従業員	2595	222	2373
	100.0	8.6	91.4
5. 臨時雇用者 (1カ月未満の雇用)	2595	108	2487
	100.0	4.2	95.8

Q19. AI技術に限らず、RPA技術やIT技術に関連する業務が発生し、専門知識を持つ従事者が必要になったと仮定します。その場合、技術者等の専門知識を持つ従事者を自社で直接雇用しますか。



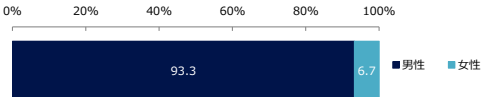
Q20. Q18で「3.ほとんどの場合は委託や外注等に対応する」と回答した方に伺います。技術者等を自社で直接雇用をしない理由を教えてください。



性別

SA

	n	%
全体	2595	100.0
1 男性	2420	93.3
2 女性	175	6.7



年齢

歳

	n	平均値	最小値	最大値	20代	30代	40代	50代	60代
実数	2595	49.24	22.00	64.00	14	255	1012	1109	205
%	100.0%	-	-	-	0.5%	9.8%	39.0%	42.7%	7.9%