

2023年度（令和5年度）国民経済計算年次推計 （ストック編） ポイント

1. 令和5年末の期末貸借対照表の概要	P.1
2. 国民資産・負債残高・正味資産（国富）の推移	P.2
3. 正味資産（資産別）	P.4
4. 正味資産（制度部門別）	P.6
5. 家計（個人企業を含む）の資産・負債残高	P.8
6. 固定資産残高の推移	P.10
7. 土地・株式残高の推移	P.12
8. 対外資産・負債残高	P.14



令和7年1月20日
内閣府経済社会総合研究所
国民経済計算部



（注）今般公表される計数表は、内閣府経済社会総合研究所ホームページ（<https://www.esri.cao.go.jp/jp/sna/menu.html>）に掲載。

期末貸借対照表・国富とは

期末貸借対照表は、制度部門ごとに作成され、年末時点で当該部門が所有する資産(非金融資産及び金融資産)並びに負債の残高、そしてその差額である正味資産を時価評価で計上する勘定である。

なお、一国経済全体の正味資産は国富とも呼ばれ、国富を計算するにあたり資産から負債を控除する際、国内の制度部門間で相互に保有し合っている金融資産・負債は相殺されることから、国富は、非金融資産と、国外に対する金融資産と負債の差額である対外純資産の合計値と等しくなる。

$$\begin{aligned} \text{正味資産(国富)} &= \text{非金融資産} + \text{金融資産} - \text{負債} \\ &= \text{非金融資産} + \text{対外純資産} \\ \text{対外純資産} &= \text{金融資産} - \text{負債} \end{aligned}$$

1. 令和5年末の期末貸借対照表の概要

一国経済全体の令和5暦年末における非金融資産は3,682.9兆円(前年末差+109.9兆円)、金融資産は9,604.7兆円(前年末差+524.3兆円)となり、総資産は1京3,287.6兆円(前年末差+634.3兆円)となった。
一方、負債は9,129.3兆円(前年末差+472.4兆円)となり、正味資産(国富)は4,158.4兆円(前年末差+161.9兆円)となった。

表1:期末貸借対照表(一国経済)

(単位:兆円)

	令和4年末	令和5年末	前年末差		令和4年末	令和5年末	前年末差
	2022	2023			2022	2023	
非金融資産	3,573.0	3,682.9	+109.9	正味資産(国富)	3,996.5	4,158.4	+161.9
(1)生産資産	2,261.4	2,326.5	+65.1				
a. 固定資産	2,175.2	2,235.3	+60.1				
b. 在庫	86.2	91.2	+5.0				
(2)非生産資産	1,311.6	1,356.4	+44.8				
a. 土地	1,303.4	1,348.1	+44.7				
b. 鉱物・エネルギー資源	1.6	1.7	+0.1				
c. 非育成生物資源	6.6	6.6	+0.0				
金融資産	9,080.3	9,604.7	+524.3				
				負債			
				対外純資産(金融資産-負債)	423.5	475.4	+52.0
(1)貨幣用金・SDR	14.3	16.1	+1.7	(1)貨幣用金・SDR	7.4	7.9	+0.6
(2)現金・預金	2,370.2	2,442.0	+71.8	(2)現金・預金	2,351.2	2,419.7	+68.5
(3)貸出	1,796.6	1,891.3	+94.8	(3)借入	1,828.0	1,955.7	+127.8
(4)債務証券	1,355.5	1,393.1	+37.6	(4)債務証券	1,587.3	1,617.9	+30.6
(5)持分・投資信託受益証券	1,295.7	1,497.4	+201.7	(5)持分・投資信託受益証券	1,559.8	1,820.2	+260.4
(6)保険・年金・定型保証	554.6	552.1	▲2.5	(6)保険・年金・定型保証	554.6	552.1	▲2.5
(7)金融派生商品・ 雇用者ストックオプション	164.1	130.0	▲34.1	(7)金融派生商品・ 雇用者ストックオプション	173.2	137.2	▲36.1
(8)その他の金融資産	1,529.3	1,682.7	+153.4	(8)その他の負債	595.5	618.5	+23.0
総資産	12,653.4	13,287.6	+634.3	負債・正味資産	12,653.4	13,287.6	+634.3

2. 国民資産・負債残高・正味資産(国富)の推移

一國経済全体の令和5暦年末における資産残高は5年連続の増加となり、過去最高の1京3,287.6兆円(前年末比+5.0%、同差+634.3兆円)となった。これを非金融資産と金融資産に分けると、非金融資産は3,682.9兆円(前年末比+3.1%、同差+109.9兆円、過去最高)、金融資産は9,604.7兆円(前年末比+5.8%、同差+524.3兆円、過去最高)となった。
 他方、令和5暦年末の負債残高は5年連続の増加となり、過去最高の9,129.3兆円(前年末比+5.5%、同差+472.4兆円)となった。

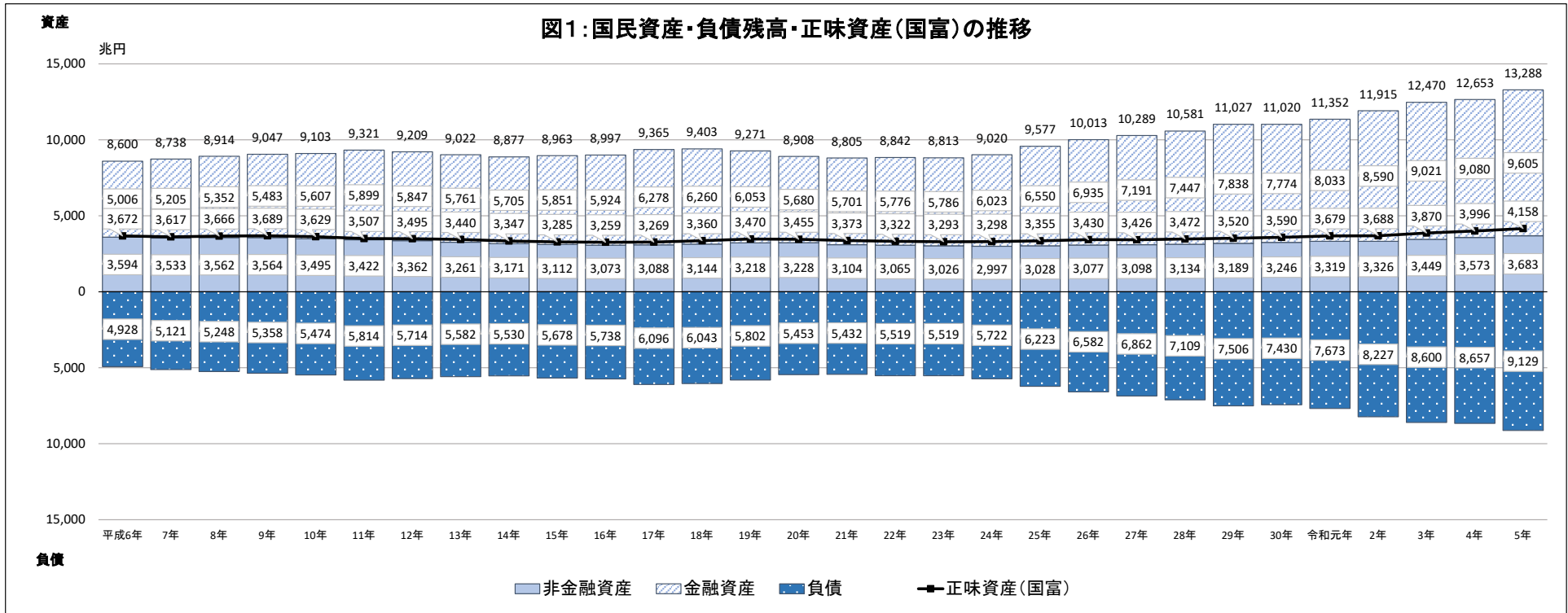


表2: 国民資産・負債残高・正味資産(国富)の推移

(単位: 兆円)

	平成 6年末	7年末	8年末	9年末	10年末	11年末	12年末	13年末	14年末	15年末	16年末	17年末	18年末	19年末	20年末	21年末
	1994	1995	1996	1997	1998	1999	2000	2001	2002	2003	2004	2005	2006	2007	2008	2009
総資産	8,599.5	8,738.2	8,913.9	9,046.8	9,102.6	9,321.4	9,209.1	9,022.1	8,876.6	8,963.3	8,997.1	9,365.3	9,403.2	9,271.3	8,908.3	8,805.3
非金融資産	3,593.7	3,533.0	3,562.2	3,564.0	3,495.5	3,422.4	3,361.8	3,261.2	3,171.5	3,112.2	3,073.1	3,087.6	3,143.5	3,218.2	3,228.2	3,104.0
金融資産	5,005.8	5,205.2	5,351.7	5,482.8	5,607.1	5,899.0	5,847.3	5,761.0	5,705.1	5,851.1	5,923.9	6,277.7	6,259.7	6,053.1	5,680.2	5,701.3
負債・正味資産	8,599.5	8,738.2	8,913.9	9,046.8	9,102.6	9,321.4	9,209.1	9,022.1	8,876.6	8,963.3	8,997.1	9,365.3	9,403.2	9,271.3	8,908.3	8,805.3
負債	4,927.6	5,121.1	5,248.4	5,358.2	5,473.9	5,814.2	5,714.3	5,581.7	5,529.8	5,678.3	5,738.1	6,095.8	6,043.4	5,801.7	5,453.3	5,432.1
正味資産(国富)	3,672.0	3,617.1	3,665.6	3,688.6	3,628.8	3,507.2	3,494.8	3,440.4	3,346.8	3,285.0	3,258.9	3,269.5	3,359.8	3,469.6	3,455.0	3,373.2

	平成 22年末	23年末	24年末	25年末	26年末	27年末	28年末	29年末	30年末	令和 元年末	2年末	3年末	4年末	5年末	前年末比	前年末差
	2010	2011	2012	2013	2014	2015	2016	2017	2018	2019	2020	2021	2022	2023	(%)	(兆円)
総資産	8,841.6	8,812.5	9,020.5	9,577.4	10,012.5	10,288.5	10,580.7	11,026.7	11,020.2	11,352.4	11,915.0	12,470.2	12,653.4	13,287.6	5.0%	+634.3
非金融資産	3,065.3	3,026.2	2,997.5	3,027.7	3,077.4	3,097.5	3,133.9	3,189.2	3,246.3	3,319.5	3,325.5	3,449.0	3,573.0	3,682.9	3.1%	+109.9
金融資産	5,776.3	5,786.3	6,023.0	6,549.7	6,935.1	7,191.0	7,446.8	7,837.5	7,773.9	8,032.9	8,589.5	9,021.2	9,080.3	9,604.7	5.8%	+524.3
負債・正味資産	8,841.6	8,812.5	9,020.5	9,577.4	10,012.5	10,288.5	10,580.7	11,026.7	11,020.2	11,352.4	11,915.0	12,470.2	12,653.4	13,287.6	5.0%	+634.3
負債	5,519.4	5,519.5	5,722.4	6,222.8	6,582.5	6,862.3	7,108.8	7,506.3	7,430.3	7,673.5	8,227.4	8,599.7	8,656.9	9,129.3	5.5%	+472.4
正味資産(国富)	3,322.2	3,293.0	3,298.1	3,354.6	3,430.1	3,426.3	3,471.9	3,520.4	3,589.9	3,678.9	3,687.6	3,870.5	3,996.5	4,158.4	4.1%	+161.9

3. 正味資産(資産別)

令和5暦年末の正味資産(国富)は8年連続の増加となり、過去最高の4,158.4兆円(前年末比+4.1%、同差+161.9兆円)となった。これを資産別にみると、固定資産は2,235.3兆円(前年末比+2.8%、同差+60.1兆円、過去最高)と3年連続の増加となり、非生産資産のうち土地は1,348.1兆円(前年末比+3.4%、同差+44.7兆円)と10年連続で増加した。対外純資産は、475.4兆円(前年末比+12.3%、同差+52.0兆円、過去最高)と6年連続で増加した。

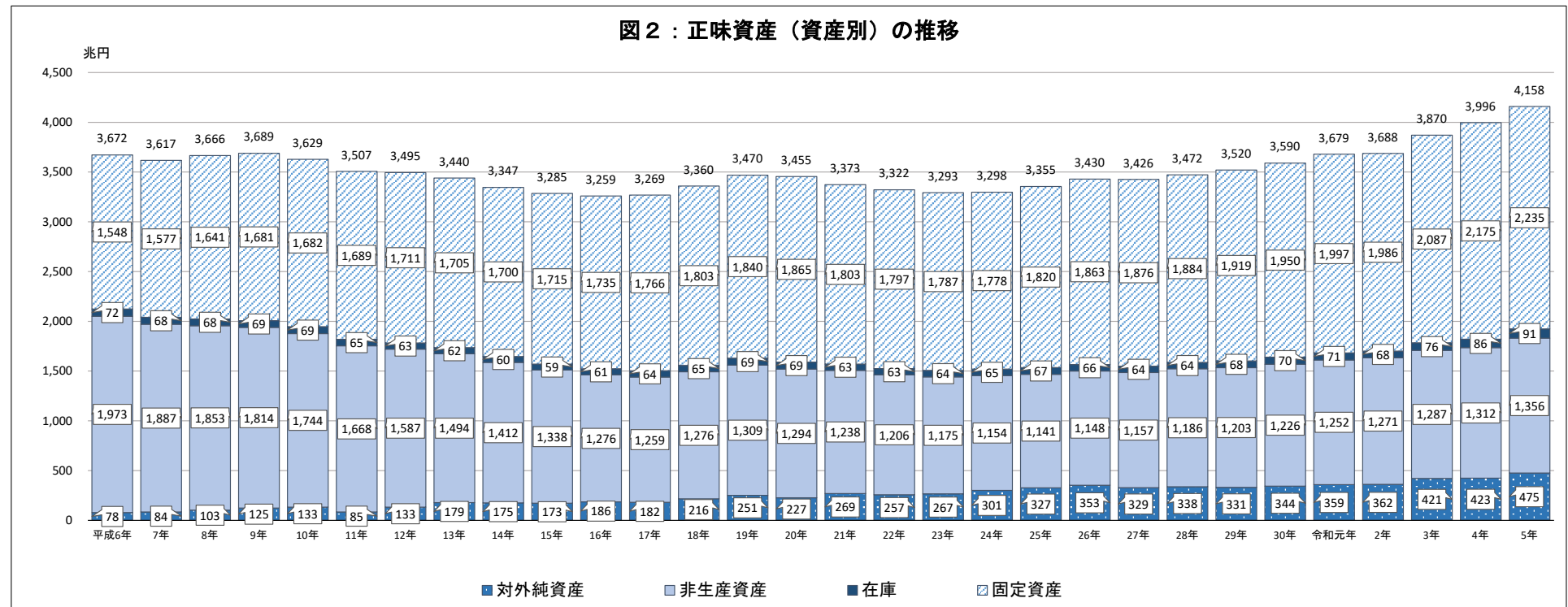


表3: 正味資産(資産別)の推移

(単位: 兆円)

	平成 6年末	7年末	8年末	9年末	10年末	11年末	12年末	13年末	14年末	15年末	16年末	17年末	18年末	19年末	20年末	21年末
	1994	1995	1996	1997	1998	1999	2000	2001	2002	2003	2004	2005	2006	2007	2008	2009
正味資産(国富)	3,672.0	3,617.1	3,665.6	3,688.6	3,628.8	3,507.2	3,494.8	3,440.4	3,346.8	3,285.0	3,258.9	3,269.5	3,359.8	3,469.6	3,455.0	3,373.2
固定資産	1,548.2	1,577.2	1,641.3	1,680.8	1,682.4	1,688.6	1,711.4	1,704.9	1,700.1	1,714.8	1,735.4	1,765.5	1,802.5	1,840.0	1,865.4	1,802.9
在庫	72.1	68.3	68.0	68.9	69.4	65.4	63.5	62.0	59.7	59.1	61.4	63.5	64.9	69.1	68.8	62.9
非生産資産	1,973.4	1,887.5	1,852.9	1,814.2	1,743.7	1,668.5	1,586.9	1,494.3	1,411.6	1,338.3	1,276.3	1,258.5	1,276.2	1,309.2	1,294.0	1,238.2
うち土地	1,966.0	1,880.4	1,845.4	1,807.3	1,736.9	1,661.7	1,580.2	1,487.6	1,405.1	1,331.8	1,269.9	1,252.1	1,269.9	1,303.0	1,287.8	1,232.0
対外純資産	78.2	84.1	103.4	124.6	133.3	84.7	133.0	179.3	175.3	172.8	185.8	181.9	216.3	251.4	226.9	269.3

	平成 22年末	23年末	24年末	25年末	26年末	27年末	28年末	29年末	30年末	令和 元年末	2年末	3年末	4年末	5年末	前年末比	前年末差
	2010	2011	2012	2013	2014	2015	2016	2017	2018	2019	2020	2021	2022	2023	(%)	(兆円)
正味資産(国富)	3,322.2	3,293.0	3,298.1	3,354.6	3,430.1	3,426.3	3,471.9	3,520.4	3,589.9	3,678.9	3,687.6	3,870.5	3,996.5	4,158.4	4.1%	+161.9
固定資産	1,797.1	1,787.0	1,777.7	1,819.7	1,863.4	1,876.4	1,884.2	1,918.7	1,949.8	1,996.7	1,986.2	2,086.9	2,175.2	2,235.3	2.8%	+60.1
在庫	62.5	63.9	65.4	67.3	65.7	64.2	64.1	67.6	70.3	71.0	67.9	75.5	86.2	91.2	5.8%	+5.0
非生産資産	1,205.7	1,175.4	1,154.4	1,140.6	1,148.3	1,156.9	1,185.5	1,203.0	1,226.1	1,251.7	1,271.5	1,286.6	1,311.6	1,356.4	3.4%	+44.8
うち土地	1,199.5	1,169.2	1,148.1	1,134.4	1,142.1	1,150.9	1,179.0	1,196.4	1,219.5	1,244.9	1,264.6	1,279.1	1,303.4	1,348.1	3.4%	+44.7
対外純資産	256.9	266.8	300.6	327.0	352.6	328.7	338.0	331.2	343.6	359.4	362.1	421.5	423.5	475.4	12.3%	+52.0

4. 正味資産(制度部門別)

令和5暦年末の正味資産を制度部門別にみると、家計は2,965.1兆円(前年末比+3.7%、同差+106.5兆円、過去最高)と5年連続の増加、一般政府は258.8兆円(前年末比+44.2%、同差+79.3兆円)と3年連続の増加、金融機関は124.9兆円(前年末比+32.3%、同差+30.5兆円)と3年ぶりの増加となった。一方、非金融法人企業は682.2兆円(前年末比-8.6%、同差▲64.5兆円)と3年ぶりの減少となった。

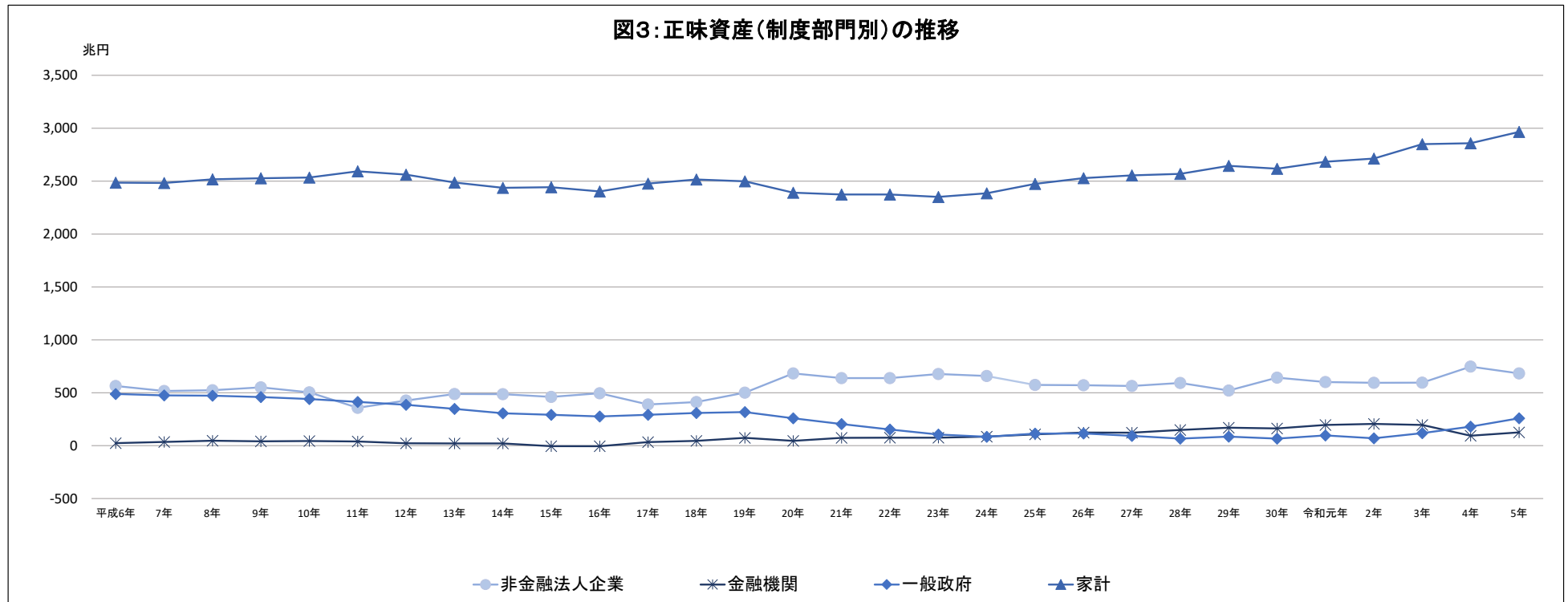


表4: 正味資産(制度部門別)の推移

(単位:兆円)

	平成 6年末	7年末	8年末	9年末	10年末	11年末	12年末	13年末	14年末	15年末	16年末	17年末	18年末	19年末	20年末	21年末
	1994	1995	1996	1997	1998	1999	2000	2001	2002	2003	2004	2005	2006	2007	2008	2009
一国経済・正味資産(国富)	3,672.0	3,617.1	3,665.6	3,688.6	3,628.8	3,507.2	3,494.8	3,440.4	3,346.8	3,285.0	3,258.9	3,269.5	3,359.8	3,469.6	3,455.0	3,373.2
非金融法人企業	564.3	517.2	524.2	550.5	503.7	357.9	426.2	488.6	486.2	461.1	495.5	389.6	412.7	501.4	682.5	638.6
金融機関	23.0	34.8	46.2	40.8	44.0	39.2	22.1	20.4	20.6	-4.5	-5.4	34.1	45.5	73.7	45.2	74.2
一般政府	488.5	474.5	471.6	458.6	440.1	412.8	386.8	347.2	305.7	292.2	275.3	292.2	309.3	317.3	258.2	204.9
家計	2,484.9	2,482.0	2,516.5	2,526.8	2,533.7	2,593.4	2,561.0	2,486.2	2,436.4	2,442.9	2,402.3	2,477.0	2,515.3	2,498.1	2,390.7	2,374.2
対家計民間非営利団体	111.2	108.6	107.1	111.8	107.3	103.9	98.7	98.1	97.9	93.4	91.3	76.5	77.0	79.2	78.4	81.4

	平成 22年末	23年末	24年末	25年末	26年末	27年末	28年末	29年末	30年末	令和 元年末	2年末	3年末	4年末	5年末	前年末比	前年末差
	2010	2011	2012	2013	2014	2015	2016	2017	2018	2019	2020	2021	2022	2023	(%)	(兆円)
一国経済・正味資産(国富)	3,322.2	3,293.0	3,298.1	3,354.6	3,430.1	3,426.3	3,471.9	3,520.4	3,589.9	3,678.9	3,687.6	3,870.5	3,996.5	4,158.4	4.1%	+161.9
非金融法人企業	638.0	677.3	657.9	573.7	571.2	563.6	593.2	520.8	642.7	601.8	593.5	595.7	746.7	682.2	-8.6%	▲64.5
金融機関	75.0	75.3	85.4	106.7	123.7	122.9	148.2	170.4	163.3	195.3	205.6	195.0	94.5	124.9	32.3%	+30.5
一般政府	153.1	105.6	84.2	113.4	115.2	92.8	67.1	84.8	66.6	97.1	69.0	118.4	179.4	258.8	44.2%	+79.3
家計	2,373.1	2,350.8	2,385.7	2,473.4	2,528.1	2,553.9	2,568.6	2,644.3	2,617.1	2,682.6	2,712.9	2,848.8	2,858.6	2,965.1	3.7%	+106.5
対家計民間非営利団体	83.0	84.1	84.9	87.4	91.8	93.1	94.7	100.1	100.2	102.1	106.7	112.5	117.3	127.3	8.6%	+10.1

5. 家計(個人企業を含む)の資産・負債残高

令和5暦年末の家計(個人企業を含む)の資産残高は、3,350.3兆円(前年末比+3.5%、同差+113.7兆円)と5年連続で増加し、過去最高となった。このうち、非金融資産は1,220.5兆円(前年末比+1.8%、同差+21.6兆円)と3年連続の増加、金融資産は2,129.9兆円(前年末比+4.5%、同差+92.1兆円、過去最高)と2年ぶりの増加となった。

また、令和5暦年末の家計の負債残高は、385.2兆円(前年末比+1.9%、同差+7.2兆円)と11年連続で増加し、過去最高となった。この結果、正味資産は、2,965.1兆円(前年末比+3.7%、同差+106.5兆円)と5年連続で増加し、過去最高となった。

図4: 家計(個人企業を含む)の資産残高の推移

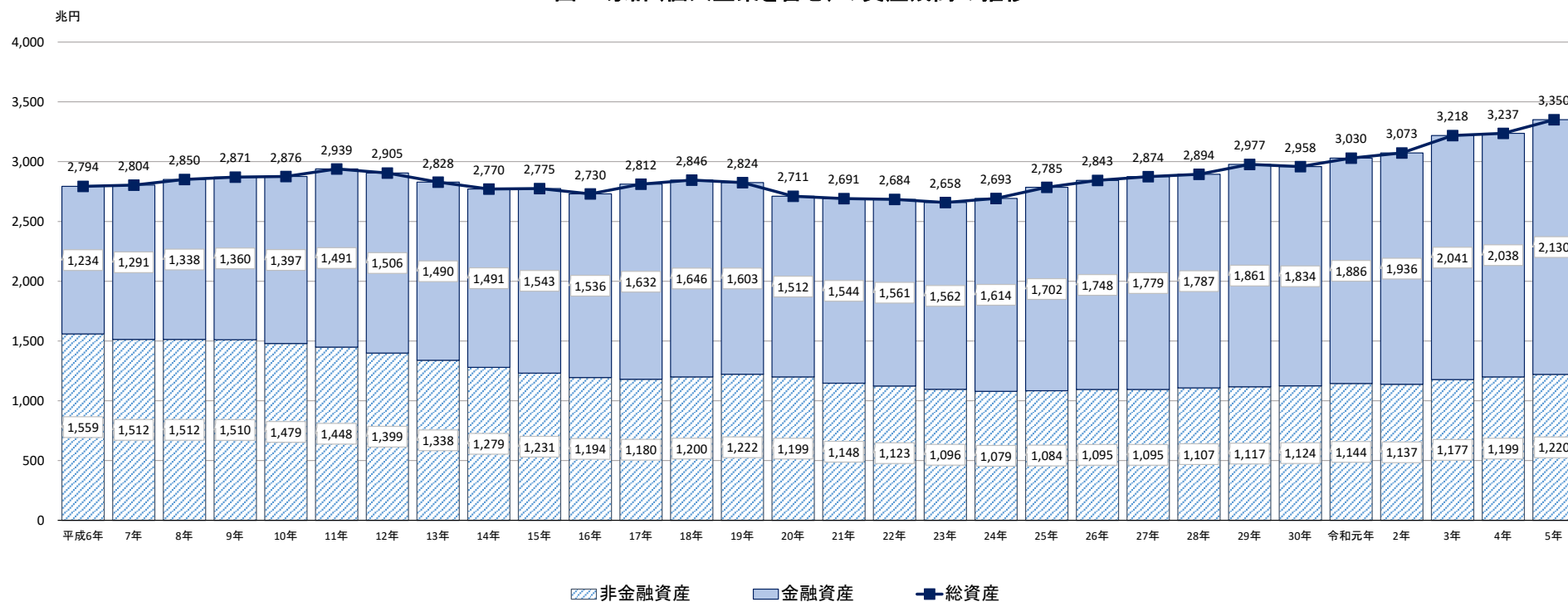


表5:家計(個人企業を含む)の資産・負債残高の推移

(単位:兆円)

	平成 6年末	7年末	8年末	9年末	10年末	11年末	12年末	13年末	14年末	15年末	16年末	17年末	18年末	19年末	20年末	21年末
	1994	1995	1996	1997	1998	1999	2000	2001	2002	2003	2004	2005	2006	2007	2008	2009
資産	2,793.6	2,803.7	2,850.4	2,870.6	2,876.1	2,938.8	2,904.9	2,828.1	2,770.4	2,774.7	2,730.3	2,811.7	2,845.7	2,824.3	2,711.0	2,691.1
非金融資産	1,559.1	1,512.3	1,512.3	1,510.4	1,478.6	1,448.2	1,398.9	1,338.1	1,279.5	1,231.4	1,194.1	1,180.1	1,199.6	1,221.7	1,199.2	1,147.5
固定資産・在庫	405.8	408.7	426.1	432.6	427.7	425.2	426.3	420.7	416.5	417.1	419.1	420.3	427.2	430.5	433.3	412.9
土地・漁場	1,153.3	1,103.6	1,086.2	1,077.8	1,050.9	1,023.0	972.6	917.5	863.0	814.3	775.0	759.8	772.4	791.1	765.8	734.6
金融資産	1,234.5	1,291.4	1,338.1	1,360.1	1,397.4	1,490.7	1,506.1	1,490.0	1,490.9	1,543.2	1,536.2	1,631.6	1,646.1	1,602.7	1,511.9	1,543.5
現金・預金	606.1	637.8	667.1	709.6	739.8	763.3	773.0	786.1	798.9	797.9	801.1	799.2	796.2	804.2	811.5	823.6
持分・投資信託受益証券	158.3	160.2	151.6	116.4	111.0	172.3	156.8	126.3	115.8	141.8	160.8	255.9	268.8	222.7	140.4	156.7
保険・年金・定型保証	345.6	374.5	401.2	419.3	443.1	459.1	482.3	485.9	496.0	517.0	487.1	483.7	485.3	480.1	471.0	471.5
その他	124.5	118.8	118.2	114.9	103.6	95.9	94.0	91.8	80.2	86.5	87.2	92.7	95.8	95.6	88.9	91.7
負債	308.7	321.7	333.9	343.7	342.4	345.5	343.9	342.0	334.1	331.8	328.1	334.7	330.5	326.3	320.3	316.9
借入	291.6	304.2	314.0	325.7	325.6	329.4	328.6	328.2	321.0	317.2	313.6	319.1	316.0	312.8	307.2	303.6
その他	17.1	17.5	20.0	18.1	16.8	16.1	15.3	13.8	13.1	14.5	14.5	15.5	14.5	13.4	13.1	13.3
正味資産	2,484.9	2,482.0	2,516.5	2,526.8	2,533.7	2,593.4	2,561.0	2,486.2	2,436.4	2,442.9	2,402.3	2,477.0	2,515.3	2,498.1	2,390.7	2,374.2

	平成 22年末	23年末	24年末	25年末	26年末	27年末	28年末	29年末	30年末	令和 元年末	2年末	3年末	4年末	5年末	前年末比	前年末差
	2010	2011	2012	2013	2014	2015	2016	2017	2018	2019	2020	2021	2022	2023	(%)	(兆円)
資産	2,684.0	2,658.2	2,692.9	2,785.3	2,843.0	2,874.1	2,893.7	2,977.0	2,958.2	3,029.7	3,073.1	3,217.7	3,236.6	3,350.3	3.5%	+113.7
非金融資産	1,123.5	1,096.2	1,078.9	1,083.6	1,094.5	1,094.7	1,107.0	1,116.5	1,124.0	1,144.1	1,137.4	1,176.9	1,198.9	1,220.5	1.8%	+21.6
固定資産・在庫	407.9	400.7	395.0	405.3	413.4	410.7	408.0	412.6	413.7	421.1	414.3	446.7	457.8	453.4	-0.9%	▲4.3
土地・漁場	715.6	695.5	683.9	678.4	681.1	684.0	698.9	703.9	710.2	723.0	723.0	730.2	741.1	767.1	3.5%	+25.9
金融資産	1,560.5	1,562.0	1,614.0	1,701.7	1,748.4	1,779.4	1,786.8	1,860.5	1,834.3	1,885.6	1,935.8	2,040.8	2,037.8	2,129.9	4.5%	+92.1
現金・預金	836.0	855.3	873.3	894.2	910.8	927.4	945.0	969.8	985.3	1,007.6	1,056.9	1,093.3	1,116.4	1,127.6	1.0%	+11.2
持分・投資信託受益証券	167.8	150.7	169.5	231.0	248.2	258.2	245.4	291.1	246.5	266.8	262.7	321.5	296.1	364.0	22.9%	+67.9
保険・年金・定型保証	471.2	475.1	488.6	497.2	510.5	516.6	519.1	521.9	522.9	527.5	531.9	536.4	533.4	538.3	0.9%	+4.9
その他	85.5	81.0	82.5	79.1	78.9	77.1	77.2	77.6	79.5	83.7	84.3	89.6	91.8	99.9	8.8%	+8.1
負債	311.0	307.4	307.2	311.9	314.8	320.2	325.1	332.7	341.1	347.1	360.2	368.9	378.0	385.2	1.9%	+7.2
借入	298.8	296.2	295.4	299.7	302.6	307.3	312.0	318.9	326.2	333.0	346.9	356.1	362.4	370.6	2.2%	+8.1
その他	12.2	11.2	11.7	12.2	12.3	12.9	13.2	13.8	14.9	14.1	13.3	12.7	15.6	14.7	-5.9%	▲0.9
正味資産	2,373.1	2,350.8	2,385.7	2,473.4	2,528.1	2,553.9	2,568.6	2,644.3	2,617.1	2,682.6	2,712.9	2,848.8	2,858.6	2,965.1	3.7%	+106.5

6. 固定資産残高の推移

令和5暦年末の固定資産残高(名目)は、2,235.3兆円(前年末比+2.8%、同差+60.1兆円)と3年連続で増加し、過去最高となった。これを資産分類別にみると、前年末から、その他の建物・構築物が+43.5兆円、機械・設備が+11.6兆円、知的財産生産物が+5.4兆円、それぞれ増加した。
 令和5暦年末の固定資産残高(実質)は、1,913.3兆円(前年末比+0.2%、同差+3.1兆円)と11年連続で増加し、過去最高となった。

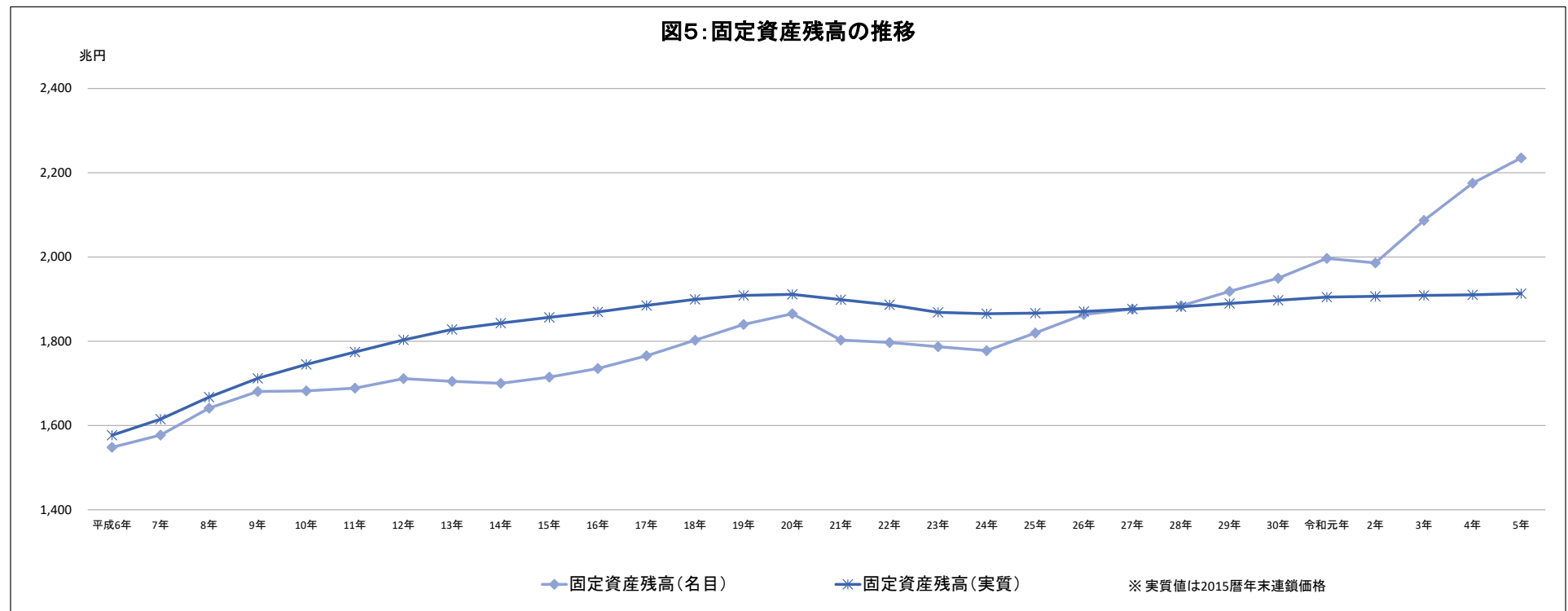


表6:固定資産残高(資産分類別)の推移

(単位:兆円)

	平成 6年末 1994	7年末 1995	8年末 1996	9年末 1997	10年末 1998	11年末 1999	12年末 2000	13年末 2001	14年末 2002	15年末 2003	16年末 2004	17年末 2005	18年末 2006	19年末 2007	20年末 2008	21年末 2009
固定資産残高(名目)	1,548.2	1,577.2	1,641.3	1,680.8	1,682.4	1,688.6	1,711.4	1,704.9	1,700.1	1,714.8	1,735.4	1,765.5	1,802.5	1,840.0	1,865.4	1,802.9
住宅	378.7	380.6	398.5	405.3	401.3	400.5	403.3	399.8	397.4	399.9	403.9	407.1	416.9	422.5	426.9	408.4
その他の建物・構築物	838.2	859.9	896.4	916.1	920.0	927.6	947.5	946.3	948.5	964.5	981.8	999.0	1,017.2	1,040.6	1,060.5	1,027.2
住宅以外の建物	246.6	245.3	250.0	248.8	243.9	240.2	240.2	234.9	230.3	229.2	228.3	228.3	230.5	231.5	232.0	220.8
構築物	591.6	614.6	646.3	667.3	676.1	687.5	707.3	711.5	718.2	735.3	753.5	770.8	786.8	809.1	828.6	806.4
機械・設備	230.0	232.3	237.8	245.9	243.4	239.1	236.2	232.1	223.9	217.5	214.3	220.1	225.2	229.1	231.5	222.0
輸送用機械	29.3	29.6	29.9	30.3	28.5	27.4	27.2	27.7	28.1	28.4	29.3	31.1	32.3	33.0	33.8	32.9
情報通信機器	33.4	34.1	36.0	38.6	37.9	37.5	36.1	33.7	30.5	28.7	26.8	26.9	26.5	26.4	25.3	23.7
その他の機械・設備	167.3	168.7	171.9	177.0	177.0	174.2	172.9	170.7	165.4	160.5	158.2	162.1	166.4	169.7	172.5	165.4
防衛装備品	7.2	7.4	7.8	7.8	7.8	7.8	7.7	7.9	7.9	8.0	8.0	8.1	8.3	8.3	8.2	8.2
育成生物資源	0.9	0.9	0.9	0.8	0.7	0.7	0.8	0.5	0.8	0.7	0.8	0.7	0.8	0.7	0.7	0.6
知的財産生産物	93.2	96.0	100.0	105.1	109.2	112.9	116.0	118.2	121.6	124.2	126.6	130.5	134.1	138.8	137.6	136.5
研究・開発	73.3	75.8	78.8	82.1	84.3	86.6	88.2	89.1	91.1	93.2	94.4	97.1	99.8	103.1	102.2	101.9
鉱物探査・評価	0.1	0.1	0.1	0.1	0.1	0.1	0.1	0.1	0.0	0.0	0.0	0.0	0.0	0.0	0.0	0.1
コンピュータソフトウェア	16.2	16.4	17.3	19.0	20.8	22.2	23.6	24.7	26.0	26.5	27.6	28.7	29.6	30.9	30.6	29.7
娯楽作品原本	3.6	3.7	3.8	3.9	4.0	4.1	4.2	4.3	4.4	4.4	4.5	4.6	4.7	4.7	4.8	4.8
固定資産残高(実質)	1,576.9	1,615.0	1,667.7	1,712.0	1,745.2	1,774.7	1,803.4	1,828.1	1,843.2	1,856.7	1,869.6	1,885.1	1,899.5	1,909.0	1,911.3	1,898.9

	平成 22年末 2010	23年末 2011	24年末 2012	25年末 2013	26年末 2014	27年末 2015	28年末 2016	29年末 2017	30年末 2018	令和 元年末 2019	2年末 2020	3年末 2021	4年末 2022	5年末 2023	前年末比 (%)	前年末差 (兆円)
固定資産残高(名目)	1,797.1	1,787.0	1,777.7	1,819.7	1,863.4	1,876.4	1,884.2	1,918.7	1,949.8	1,996.7	1,986.2	2,086.9	2,175.2	2,235.3	2.8%	+60.1
住宅	404.8	398.2	392.5	404.1	413.9	412.8	412.3	419.2	422.0	431.4	426.0	461.7	472.7	470.6	-0.4%	▲2.0
その他の建物・構築物	1,032.2	1,035.1	1,029.9	1,055.3	1,077.4	1,086.2	1,092.9	1,113.8	1,135.6	1,167.3	1,164.3	1,218.0	1,275.1	1,318.6	3.4%	+43.5
住宅以外の建物	218.2	215.3	212.0	216.7	218.9	220.7	221.8	226.9	232.1	237.0	235.7	248.3	260.4	268.8	3.2%	+8.4
構築物	814.0	819.8	817.8	838.6	858.5	865.5	871.2	886.8	903.5	930.3	928.6	969.7	1,014.7	1,049.8	3.5%	+35.1
機械・設備	214.0	207.6	210.0	212.5	220.4	223.5	222.3	225.9	229.1	232.8	231.0	238.1	251.7	263.3	4.6%	+11.6
輸送用機械	32.5	31.3	32.6	34.1	35.9	37.2	37.4	38.2	38.9	39.5	38.5	38.8	39.9	42.0	5.3%	+2.1
情報通信機器	22.7	22.2	21.9	22.9	24.5	25.0	24.4	24.6	24.8	25.1	25.5	28.0	30.9	30.9	0.3%	+0.1
その他の機械・設備	158.8	154.1	155.5	155.5	160.0	161.3	160.5	163.1	165.3	168.2	167.1	171.2	181.0	190.4	5.2%	+9.4
防衛装備品	8.5	7.9	7.9	8.1	8.6	8.8	9.2	9.7	10.4	10.6	10.7	10.7	11.1	12.6	14.1%	+1.6
育成生物資源	0.7	0.6	0.7	0.7	0.7	0.9	0.9	0.9	0.9	0.8	0.8	0.8	0.7	0.8	15.3%	+0.1
知的財産生産物	136.9	137.6	136.8	138.9	142.4	144.2	146.6	149.3	151.9	153.8	153.4	157.7	164.0	169.4	3.3%	+5.4
研究・開発	102.7	103.9	103.2	104.8	107.3	108.4	109.8	112.2	114.8	115.6	115.7	119.9	126.0	128.9	2.3%	+2.9
鉱物探査・評価	0.1	0.1	0.1	0.1	0.1	0.1	0.1	0.1	0.1	0.2	0.2	0.2	0.2	0.2	10.6%	+0.0
コンピュータソフトウェア	29.3	28.7	28.7	29.1	30.0	30.8	31.6	31.9	31.9	32.9	32.5	32.6	32.8	35.2	7.5%	+2.5
娯楽作品原本	4.8	4.9	4.9	4.9	5.0	5.0	5.1	5.0	5.1	5.1	5.0	5.1	5.0	5.0	0.3%	+0.0
固定資産残高(実質)	1,886.6	1,868.6	1,865.4	1,867.0	1,870.7	1,876.4	1,881.9	1,889.7	1,897.4	1,905.0	1,906.5	1,908.7	1,910.2	1,913.3	0.2%	+3.1

実質値は2015暦年末連鎖価格による

7. 土地・株式残高の推移

土地資産については、令和5暦年末のキャピタル・ゲインが43.6兆円となり、期末残高は1,348.1兆円（前年末比+3.4%、同差+44.7兆円）と10年連続の増加となった。
 株式資産については、令和5暦年末のキャピタル・ゲインが157.6兆円となり、期末残高は1,018.9兆円（前年末比+17.2%、同差+149.6兆円、過去最高）と2年ぶりの増加となった。

表7：土地・株式資産額の推移

（単位：兆円、%）

	平成 6年	7年	8年	9年	10年	11年	12年	13年	14年	15年	16年	17年	18年	19年	20年	21年
	1994	1995	1996	1997	1998	1999	2000	2001	2002	2003	2004	2005	2006	2007	2008	2009
土地資産額(期末残高)	1,966.0	1,880.4	1,845.4	1,807.3	1,736.9	1,661.7	1,580.2	1,487.6	1,405.1	1,331.8	1,269.9	1,252.1	1,269.9	1,303.0	1,287.8	1,232.0
前年末比		-4.4%	-1.9%	-2.1%	-3.9%	-4.3%	-4.9%	-5.9%	-5.5%	-5.2%	-4.6%	-1.4%	1.4%	2.6%	-1.2%	-4.3%
名目保有利得・損失 (キャピタル・ゲイン/ロス)	-61.9	-87.2	-36.6	-39.6	-71.9	-76.7	-83.0	-94.0	-83.9	-74.5	-63.0	-19.0	16.6	32.1	-16.2	-56.5
対名目GDP比	-12.1%	-16.7%	-6.8%	-7.3%	-13.4%	-14.5%	-15.5%	-17.7%	-16.0%	-14.2%	-11.9%	-3.6%	3.1%	5.9%	-3.1%	-11.4%

	平成 22年	23年	24年	25年	26年	27年	28年	29年	30年	令和 元年	2年	3年	4年	5年	前年差
	2010	2011	2012	2013	2014	2015	2016	2017	2018	2019	2020	2021	2022	2023	(兆円)
土地資産額(期末残高)	1,199.5	1,169.2	1,148.1	1,134.4	1,142.1	1,150.9	1,179.0	1,196.4	1,219.5	1,244.9	1,264.6	1,279.1	1,303.4	1,348.1	+44.7
前年末比	-2.6%	-2.5%	-1.8%	-1.2%	0.7%	0.8%	2.4%	1.5%	1.9%	2.1%	1.6%	1.2%	1.9%	3.4%	
名目保有利得・損失 (キャピタル・ゲイン/ロス)	-33.1	-30.8	-21.6	-14.5	6.8	7.6	26.9	16.3	22.0	24.5	18.7	13.7	23.4	43.6	
対名目GDP比	-6.6%	-6.2%	-4.3%	-2.8%	1.3%	1.4%	4.9%	3.0%	4.0%	4.4%	3.5%	2.5%	4.2%	7.4%	

(単位:兆円、%)

	平成 6年	7年	8年	9年	10年	11年	12年	13年	14年	15年	16年	17年	18年	19年	20年	21年
	1994	1995	1996	1997	1998	1999	2000	2001	2002	2003	2004	2005	2006	2007	2008	2009
株式資産額(期末残高)	477.1	470.5	453.0	349.2	333.3	537.8	434.8	351.0	317.8	430.8	487.2	753.0	765.4	575.9	343.1	357.3
前年末比		-1.4%	-3.7%	-22.9%	-4.5%	61.4%	-19.2%	-19.3%	-9.4%	35.5%	13.1%	54.6%	1.7%	-24.8%	-40.4%	4.1%
名目保有利得・損失 (キャピタル・ゲイン/ロス)	46.0	-7.4	-17.7	-103.7	-15.8	199.7	-107.6	-91.6	-43.4	111.7	61.6	270.9	19.4	-207.9	-240.3	10.3
対名目GDP比	9.0%	-1.4%	-3.3%	-19.1%	-2.9%	37.8%	-20.1%	-17.2%	-8.3%	21.3%	11.6%	50.9%	3.6%	-38.6%	-45.5%	2.1%

	平成 22年	23年	24年	25年	26年	27年	28年	29年	30年	令和 元年	2年	3年	4年	5年	前年差
	2010	2011	2012	2013	2014	2015	2016	2017	2018	2019	2020	2021	2022	2023	(兆円)
株式資産額(期末残高)	387.1	338.6	401.8	614.7	670.9	759.0	737.1	937.0	761.2	822.6	822.3	951.0	869.3	1,018.9	+149.6
前年末比	8.3%	-12.5%	18.7%	53.0%	9.1%	13.1%	-2.9%	27.1%	-18.8%	8.1%	-0.0%	15.6%	-8.6%	17.2%	
名目保有利得・損失 (キャピタル・ゲイン/ロス)	29.2	-46.2	63.4	226.7	55.9	88.1	-23.7	199.8	-177.4	63.5	-7.1	133.2	-85.3	157.6	
対名目GDP比	5.8%	-9.3%	12.7%	44.6%	10.8%	16.4%	-4.3%	36.1%	-31.9%	11.4%	-1.3%	24.1%	-15.2%	26.6%	

8. 対外資産・負債残高

令和5暦年末の対外資産残高は、1,475.5兆円（前年末比+11.4%、同差+150.6兆円）と5年連続の増加となり、過去最高となった。
 令和5暦年末の対外負債残高は、1,000.0兆円（前年末比+10.9%、同差+98.6兆円）と5年連続の増加となり、過去最高となった。
 令和5暦年末の対外純資産は、475.4兆円（前年末比+12.3%、同差+52.0兆円）と6年連続の増加となり、過去最高となった。

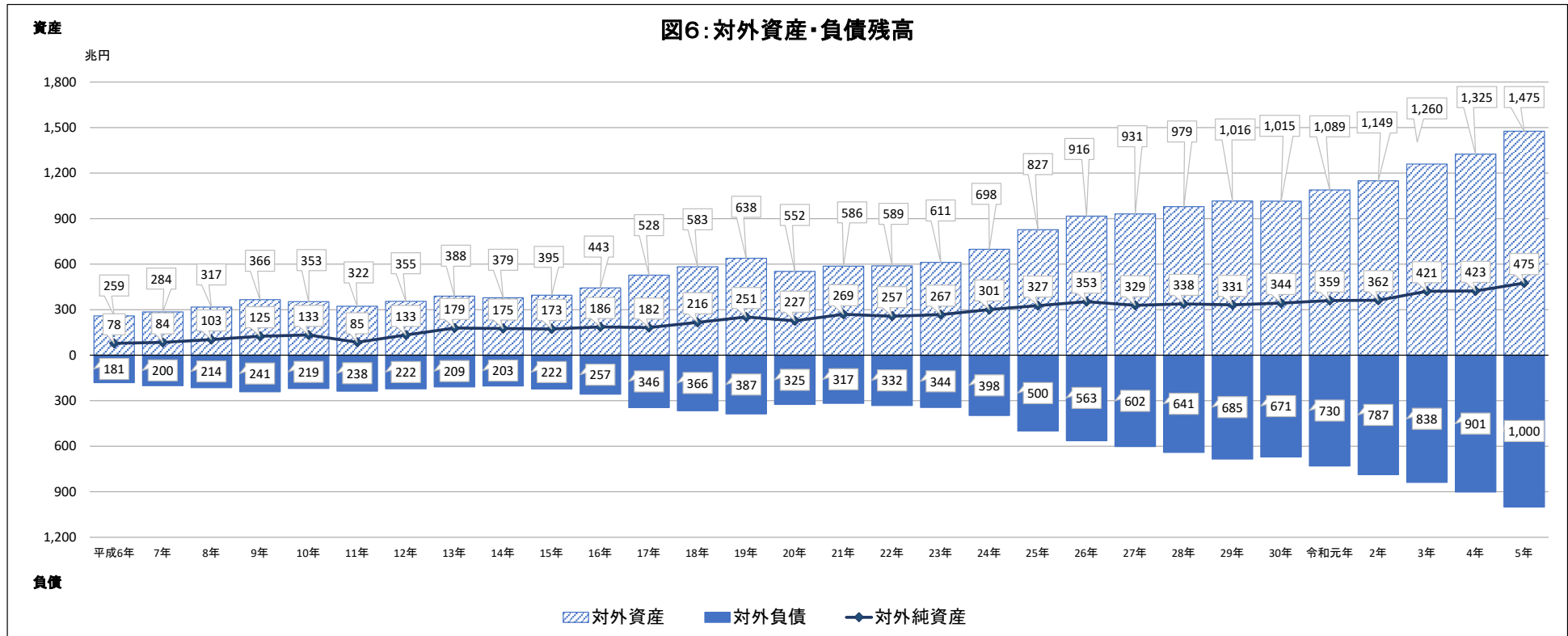


表8(1): 対外資産・負債残高の推移

(単位: 兆円)

	平成 6年末	7年末	8年末	9年末	10年末	11年末	12年末	13年末	14年末	15年末	16年末	17年末	18年末	19年末	20年末	21年末
	1994	1995	1996	1997	1998	1999	2000	2001	2002	2003	2004	2005	2006	2007	2008	2009
対外資産	259.4	284.5	317.3	366.1	352.6	322.4	355.0	388.4	378.5	395.0	443.2	527.5	582.6	638.2	551.7	586.2
対外直接投資	17.0	18.6	22.6	31.5	27.4	22.1	27.5	32.8	30.3	28.5	30.1	43.5	51.1	59.2	58.5	64.8
対外証券投資	75.8	85.9	106.4	121.8	127.6	131.3	149.7	169.6	166.9	184.1	209.1	250.7	280.0	288.9	216.7	263.1
その他	166.6	180.0	188.3	212.8	197.6	169.0	177.8	186.0	181.3	182.4	203.9	233.3	251.4	290.1	276.5	258.3
対外負債	181.2	200.4	213.9	241.5	219.3	237.6	221.9	209.2	203.2	222.2	257.4	345.6	366.3	386.8	324.8	316.9
債務証券	32.4	32.5	35.1	43.4	43.1	32.5	36.0	34.3	29.1	27.4	36.0	44.3	54.8	74.7	70.7	64.0
うち国債等	9.1	9.6	12.5	23.4	28.2	20.3	25.7	24.3	19.3	19.6	28.6	32.2	41.2	59.7	54.8	49.3
持分・投資信託受益証券	35.0	43.2	45.8	40.2	37.8	100.8	75.4	58.0	48.7	72.6	92.3	157.5	177.4	172.5	84.7	93.6
その他	113.8	124.7	133.0	157.9	138.4	104.4	110.5	116.8	125.4	122.2	129.1	143.8	134.1	139.6	169.4	159.4
対外純資産	78.2	84.1	103.4	124.6	133.3	84.7	133.0	179.3	175.3	172.8	185.8	181.9	216.3	251.4	226.9	269.3

	平成 22年末	23年末	24年末	25年末	26年末	27年末	28年末	29年末	30年末	令和 元年末	2年末	3年末	4年末	5年末	前年末比	前年末差
	2010	2011	2012	2013	2014	2015	2016	2017	2018	2019	2020	2021	2022	2023	(%)	(兆円)
対外資産	588.9	611.2	698.3	826.7	915.9	930.7	978.9	1,015.9	1,014.6	1,089.1	1,149.4	1,259.5	1,324.9	1,475.5	11.4%	+150.6
対外直接投資	64.9	71.2	85.8	112.7	129.8	138.4	145.7	160.2	163.9	186.0	191.5	215.4	254.4	281.4	10.6%	+27.0
対外証券投資	270.2	263.7	309.4	362.6	399.6	413.4	443.2	465.6	453.1	497.5	527.8	584.0	535.2	623.0	16.4%	+87.7
その他	253.8	276.3	303.1	351.4	386.5	379.0	390.0	390.2	397.6	405.6	430.2	460.1	535.3	571.1	6.7%	+35.9
対外負債	332.0	344.4	397.7	499.7	563.3	602.0	640.9	684.7	671.0	729.7	787.3	838.0	901.4	1,000.0	10.9%	+98.6
債務証券	71.4	92.1	97.4	101.7	116.3	134.1	143.7	156.9	174.9	186.3	206.4	227.3	231.7	224.8	-3.0%	▲6.9
うち国債等	56.9	78.1	82.0	83.5	91.6	106.2	111.9	118.2	134.1	142.1	158.1	171.2	174.1	161.9	-7.0%	▲12.2
持分・投資信託受益証券	99.1	82.2	102.4	174.3	193.7	213.8	208.2	252.0	205.2	242.4	256.5	279.5	264.1	322.8	22.2%	+58.7
その他	161.6	170.1	197.9	223.7	253.3	254.1	289.0	275.8	290.9	301.0	324.5	331.2	405.5	452.4	11.6%	+46.9
対外純資産	256.9	266.8	300.6	327.0	352.6	328.7	338.0	331.2	343.6	359.4	362.1	421.5	423.5	475.4	12.3%	+52.0

(注) 本表では、外貨準備として保有される対外証券投資は「その他」に含む。

表8(2): (参考)各暦年末の為替レート

(単位: 円)

	平成 6年末	7年末	8年末	9年末	10年末	11年末	12年末	13年末	14年末	15年末	16年末	17年末	18年末	19年末	20年末	21年末
	1994	1995	1996	1997	1998	1999	2000	2001	2002	2003	2004	2005	2006	2007	2008	2009
ドル	99.83	102.91	115.98	129.92	115.20	102.08	114.90	131.47	119.37	106.97	103.78	117.48	118.92	113.12	90.28	92.13
ユーロ	-	-	-	-	-	102.55	106.91	115.86	125.18	135.10	141.36	138.59	156.62	166.52	125.64	132.72

	平成 22年末	23年末	24年末	25年末	26年末	27年末	28年末	29年末	30年末	令和 元年末	2年末	3年末	4年末	5年末
	2010	2011	2012	2013	2014	2015	2016	2017	2018	2019	2020	2021	2022	2023
ドル	81.51	77.57	86.32	105.37	119.80	120.42	117.11	112.65	110.40	109.15	103.33	115.12	132.14	141.40
ユーロ	108.91	100.37	113.89	145.32	145.45	131.10	123.45	135.10	126.41	122.62	126.80	130.38	140.94	156.25

ドルは東京市場インターバンクレート、スポット17時時点のレートを使用。

ユーロは、ECBが公表する「Euro foreign exchange reference rates」のドル・ユーロレートと上記ドル円レートから計算。