

2024年度（令和6年度）国民経済計算年次推計 （2020年（令和2年）基準改定値） （ストック編） ポ イ ン ト

1. 令和6年末の期末貸借対照表の概要	．．．．．	P.1
2. 国民資産・負債残高・正味資産（国富）の推移	．．．．．	P.2
3. 正味資産（資産別）	．．．．．	P.4
4. 正味資産（制度部門別）	．．．．．	P.6
5. 家計（個人企業を含む）の資産・負債残高	．．．．．	P.8
6. 固定資産残高の推移	．．．．．	P.10
7. 土地・株式残高の推移	．．．．．	P.12
8. 対外資産・負債残高	．．．．．	P.14

期末貸借対照表・国富とは

期末貸借対照表は、制度部門ごとに作成され、年末時点で当該部門が所有する資産（非金融資産及び金融資産）並びに負債の残高、そしてその差額である正味資産を時価評価で計上する勘定である。

なお、一国経済全体の正味資産は国富とも呼ばれ、国富を計算するにあたり資産から負債を控除する際、国内の制度部門間で相互に保有し合っている金融資産・負債は相殺されることから、国富は、非金融資産と、国外に対する金融資産と負債の差額である対外純資産の合計値と等しくなる。

$$\begin{aligned}\text{正味資産（国富）} &= \text{非金融資産} + \text{金融資産} - \text{負債} \\ &= \text{非金融資産} + \text{対外純資産} \\ \text{対外純資産} &= \text{金融資産} - \text{負債}\end{aligned}$$

1. 令和6年末の期末貸借対照表の概要

一国経済全体の令和6暦年末における非金融資産は4,011.0兆円(前年末差+147.3兆円)、金融資産は1京108.4兆円(前年末差+391.9兆円)となり、総資産は1京4,119.4兆円(前年末差+539.2兆円)となった。
一方、負債は9,569.9兆円(前年末差+329.7兆円)となり、正味資産(国富)は4,549.5兆円(前年末差+209.5兆円)となった。

表1: 期末貸借対照表(一国経済)

(単位: 兆円)

	令和5年末 2023	令和6年末 2024	前年末差		令和5年末 2023	令和6年末 2024	前年末差
非金融資産	3,863.7	4,011.0	+147.3	正味資産(国富)	4,339.9	4,549.5	+209.5
(1)生産資産	2,409.3	2,492.6	+83.4				
a. 固定資産	2,316.6	2,397.3	+80.7				
b. 在庫	92.7	95.3	+2.6				
(2)非生産資産	1,454.4	1,518.4	+64.0				
a. 土地	1,446.8	1,510.5	+63.7				
b. 鉱物・エネルギー資源	0.9	0.9	+0.0				
c. 非育成生物資源	6.6	6.9	+0.3				
金融資産	9,716.5	10,108.4	+391.9	対外純資産(金融資産-負債)	476.3	538.5	+62.2
(1)貨幣用金・SDR	16.1	20.2	+4.2	負債	9,240.2	9,569.9	+329.7
(2)現金・預金	2,442.1	2,420.5	▲21.6	(1)貨幣用金・SDR	7.9	8.6	+0.7
(3)貸出	1,887.8	1,962.9	+75.1	(2)現金・預金	2,419.7	2,393.9	▲25.8
(4)債務証券	1,390.4	1,389.7	▲0.8	(3)借入	1,954.2	2,037.2	+83.1
(5)持分・投資信託受益証券	1,605.7	1,788.7	+183.0	(4)債務証券	1,615.1	1,604.6	▲10.5
(6)保険・年金・定型保証	578.1	579.5	+1.3	(5)持分・投資信託受益証券	1,928.5	2,169.2	+240.8
(7)金融派生商品・ 雇用者ストックオプション	130.0	138.5	+8.5	(6)保険・年金・定型保証	578.7	580.2	+1.5
(8)その他の金融資産	1,666.3	1,808.5	+142.2	(7)金融派生商品・ 雇用者ストックオプション	137.2	146.6	+9.4
				(8)その他の負債	599.0	629.6	+30.6
総資産	13,580.2	14,119.4	+539.2	負債・正味資産	13,580.2	14,119.4	+539.2

2. 国民資産・負債残高・正味資産(国富)の推移

一国経済全体の令和6暦年末における資産残高は6年連続の増加となり、過去最高の1京4,119.4兆円(前年末比+4.0%、同差+539.2兆円)となった。これを非金融資産と金融資産に分けると、非金融資産は4,011.0兆円(前年末比+3.8%、同差+147.3兆円、過去最高)、金融資産は1京108.4兆円(前年末比+4.0%、同差+391.9兆円、過去最高)となった。

他方、令和6暦年末の負債残高は6年連続の増加となり、過去最高の9,569.9兆円(前年末比+3.6%、同差+329.7兆円)となった。

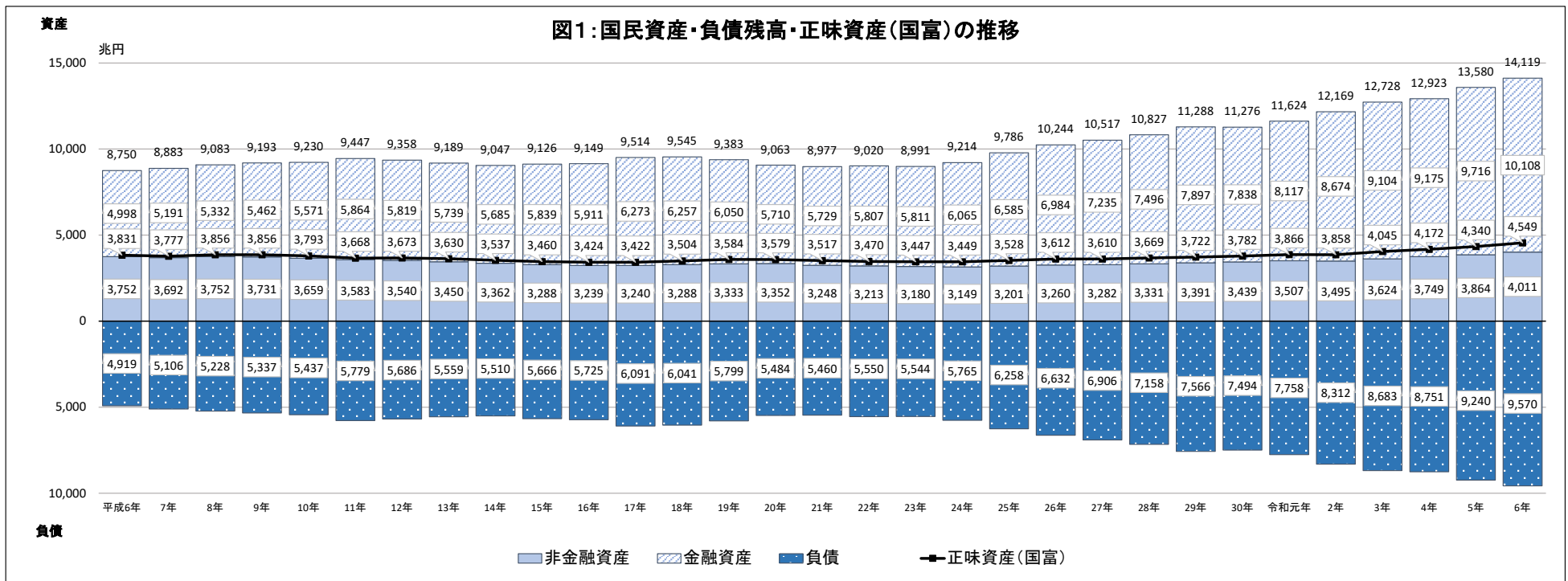


表2: 国民資産・負債残高・正味資産(国富)の推移

(単位: 兆円)

	平成 6年末	7年末	8年末	9年末	10年末	11年末	12年末	13年末	14年末	15年末	16年末	17年末	18年末	19年末	20年末	21年末	22年末
	1994	1995	1996	1997	1998	1999	2000	2001	2002	2003	2004	2005	2006	2007	2008	2009	2010
総資産	8,750.3	8,883.3	9,083.5	9,192.5	9,229.9	9,446.7	9,358.4	9,188.9	9,047.5	9,126.4	9,149.5	9,513.7	9,545.0	9,383.0	9,062.7	8,977.5	9,019.8
非金融資産	3,752.1	3,692.4	3,751.5	3,730.6	3,659.2	3,582.6	3,539.7	3,450.4	3,362.2	3,287.7	3,238.6	3,240.4	3,288.1	3,333.0	3,352.2	3,248.1	3,212.7
金融資産	4,998.2	5,191.0	5,331.9	5,461.9	5,570.6	5,864.1	5,818.7	5,738.5	5,685.3	5,838.8	5,910.9	6,273.3	6,257.0	6,050.0	5,710.4	5,729.4	5,807.1
負債・正味資産	8,750.3	8,883.3	9,083.5	9,192.5	9,229.9	9,446.7	9,358.4	9,188.9	9,047.5	9,126.4	9,149.5	9,513.7	9,545.0	9,383.0	9,062.7	8,977.5	9,019.8
負債	4,919.1	5,106.1	5,227.7	5,336.5	5,436.7	5,778.8	5,685.7	5,559.3	5,510.0	5,666.0	5,725.1	6,091.4	6,040.7	5,798.7	5,483.6	5,460.1	5,550.2
正味資産(国富)	3,831.2	3,777.3	3,855.8	3,856.0	3,793.2	3,667.9	3,672.7	3,629.7	3,537.5	3,460.5	3,424.4	3,422.3	3,504.3	3,584.3	3,579.1	3,517.3	3,469.6

	平成 23年末	24年末	25年末	26年末	27年末	28年末	29年末	30年末	令和 元年末	2年末	3年末	4年末	5年末	6年末	前年末比	前年末差
	2011	2012	2013	2014	2015	2016	2017	2018	2019	2020	2021	2022	2023	2024	(%)	(兆円)
総資産	8,990.9	9,214.3	9,785.7	10,244.1	10,516.6	10,826.6	11,287.9	11,276.4	11,623.9	12,169.2	12,727.7	12,923.4	13,580.2	14,119.4	4.0%	+539.2
非金融資産	3,180.2	3,148.9	3,201.1	3,259.8	3,281.7	3,331.0	3,390.9	3,438.7	3,506.8	3,495.5	3,623.7	3,748.6	3,863.7	4,011.0	3.8%	+147.3
金融資産	5,810.8	6,065.4	6,584.6	6,984.3	7,235.0	7,495.7	7,897.1	7,837.8	8,117.1	8,673.7	9,104.0	9,174.9	9,716.5	10,108.4	4.0%	+391.9
負債・正味資産	8,990.9	9,214.3	9,785.7	10,244.1	10,516.6	10,826.6	11,287.9	11,276.4	11,623.9	12,169.2	12,727.7	12,923.4	13,580.2	14,119.4	4.0%	+539.2
負債	5,544.0	5,764.9	6,257.6	6,631.6	6,906.2	7,157.6	7,565.8	7,494.2	7,757.7	8,311.6	8,682.5	8,751.4	9,240.2	9,569.9	3.6%	+329.7
正味資産(国富)	3,447.0	3,449.5	3,528.1	3,612.4	3,610.4	3,669.0	3,722.1	3,782.3	3,866.2	3,857.6	4,045.2	4,172.0	4,339.9	4,549.5	4.8%	+209.5

3. 正味資産(資産別)

令和6暦年末の正味資産(国富)は4年連続の増加となり、過去最高の4,549.5兆円(前年末比+4.8%、同差+209.5兆円)となった。
これを資産別にみると、固定資産は2,397.3兆円(前年末比+3.5%、同差+80.7兆円、過去最高)と4年連続の増加となり、非生産資産のうち土地は1,510.5兆円(前年末比+4.4%、同差+63.7兆円)と11年連続で増加した。対外純資産は、538.5兆円(前年末比+13.1%、同差+62.2兆円、過去最高)と7年連続で増加した。

図2：正味資産（資産別）の推移

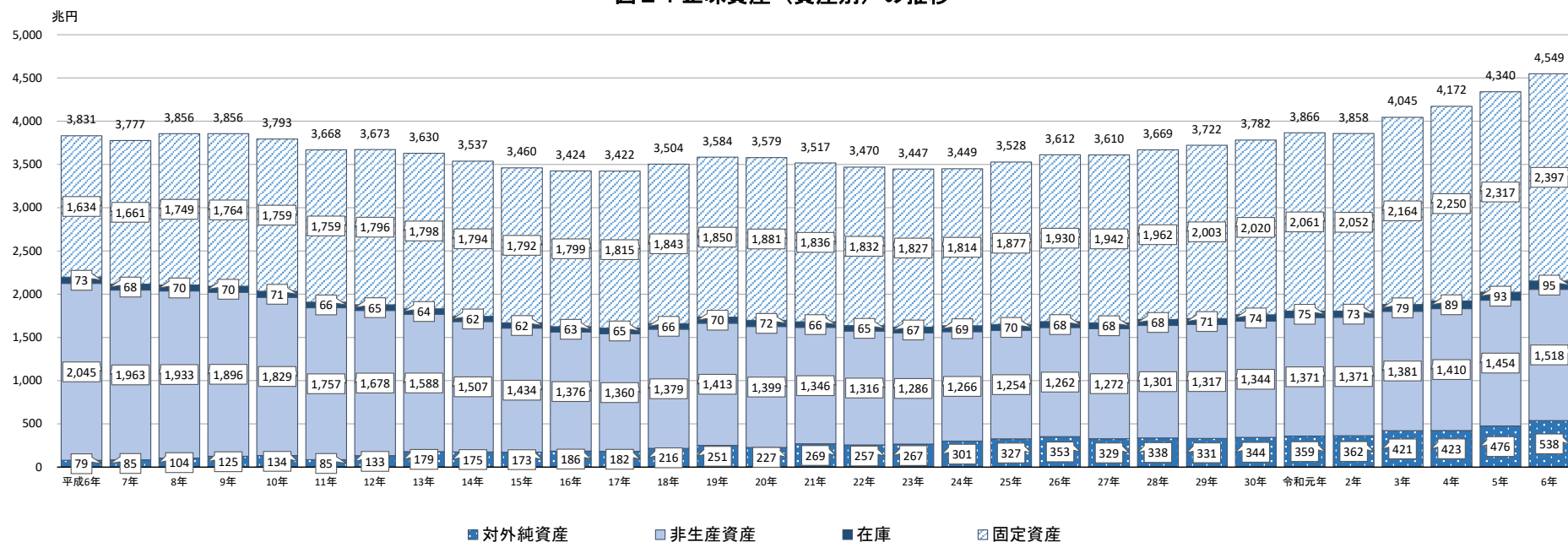


表3:正味資産(資産別)の推移

(単位:兆円)

	平成 6年末	7年末	8年末	9年末	10年末	11年末	12年末	13年末	14年末	15年末	16年末	17年末	18年末	19年末	20年末	21年末	22年末
	1994	1995	1996	1997	1998	1999	2000	2001	2002	2003	2004	2005	2006	2007	2008	2009	2010
正味資産(国富)	3,831.2	3,777.3	3,855.8	3,856.0	3,793.2	3,667.9	3,672.7	3,629.7	3,537.5	3,460.5	3,424.4	3,422.3	3,504.3	3,584.3	3,579.1	3,517.3	3,469.6
固定資産	1,633.9	1,660.8	1,749.1	1,764.0	1,759.1	1,759.1	1,795.9	1,798.2	1,793.5	1,791.9	1,798.9	1,815.4	1,843.1	1,849.8	1,881.2	1,836.2	1,832.1
在庫	72.9	68.4	69.7	70.2	70.8	66.5	65.3	64.0	61.7	61.8	63.4	64.8	65.8	70.0	71.6	65.7	65.1
非生産資産	2,045.3	1,963.1	1,932.7	1,896.4	1,829.3	1,757.0	1,678.5	1,588.2	1,506.9	1,434.0	1,376.2	1,360.2	1,379.2	1,413.1	1,399.4	1,346.2	1,315.6
うち土地	2,037.5	1,955.6	1,924.4	1,888.9	1,821.9	1,749.7	1,671.4	1,581.2	1,500.2	1,427.3	1,369.8	1,353.8	1,372.9	1,406.8	1,393.4	1,340.0	1,309.5
対外純資産	79.0	84.9	104.3	125.4	133.9	85.3	133.0	179.3	175.3	172.8	185.8	181.9	216.3	251.4	226.9	269.3	256.9

	平成 23年末	24年末	25年末	26年末	27年末	28年末	29年末	30年末	令和 元年末	2年末	3年末	4年末	5年末	6年末	前年末比	前年末差
	2011	2012	2013	2014	2015	2016	2017	2018	2019	2020	2021	2022	2023	2024	(%)	(兆円)
正味資産(国富)	3,447.0	3,449.5	3,528.1	3,612.4	3,610.4	3,669.0	3,722.1	3,782.3	3,866.2	3,857.6	4,045.2	4,172.0	4,339.9	4,549.5	4.8%	+209.5
固定資産	1,827.5	1,814.4	1,877.2	1,929.8	1,941.7	1,961.9	2,002.6	2,020.1	2,061.2	2,052.4	2,163.8	2,249.9	2,316.6	2,397.3	3.5%	+80.7
在庫	66.9	68.8	70.2	68.5	67.6	68.2	71.2	74.2	74.9	72.5	79.2	89.1	92.7	95.3	2.8%	+2.6
非生産資産	1,285.8	1,265.7	1,253.8	1,261.6	1,272.3	1,300.9	1,317.1	1,344.4	1,370.7	1,370.6	1,380.8	1,409.6	1,454.4	1,518.4	4.4%	+64.0
うち土地	1,279.9	1,259.9	1,247.9	1,256.0	1,266.3	1,294.6	1,310.6	1,337.8	1,363.9	1,364.0	1,373.9	1,402.3	1,446.8	1,510.5	4.4%	+63.7
対外純資産	266.8	300.6	327.0	352.6	328.7	338.0	331.2	343.6	359.4	362.1	421.5	423.5	476.3	538.5	13.1%	+62.2

4. 正味資産(制度部門別)

令和6暦年末の正味資産を制度部門別にみると、家計は3,160.0兆円(前年末比+3.8%、同差+116.5兆円、過去最高)と6年連続の増加、一般政府は427.1兆円(前年末比+36.1%、同差+113.3兆円)と4年連続の増加、非金融法人企業は741.5兆円(前年末比+3.8%、同差+26.9兆円)と2年ぶりの増加となった。一方、金融機関は95.1兆円(前年末比-35.2%、同差▲51.6兆円)と2年ぶりの減少となった。

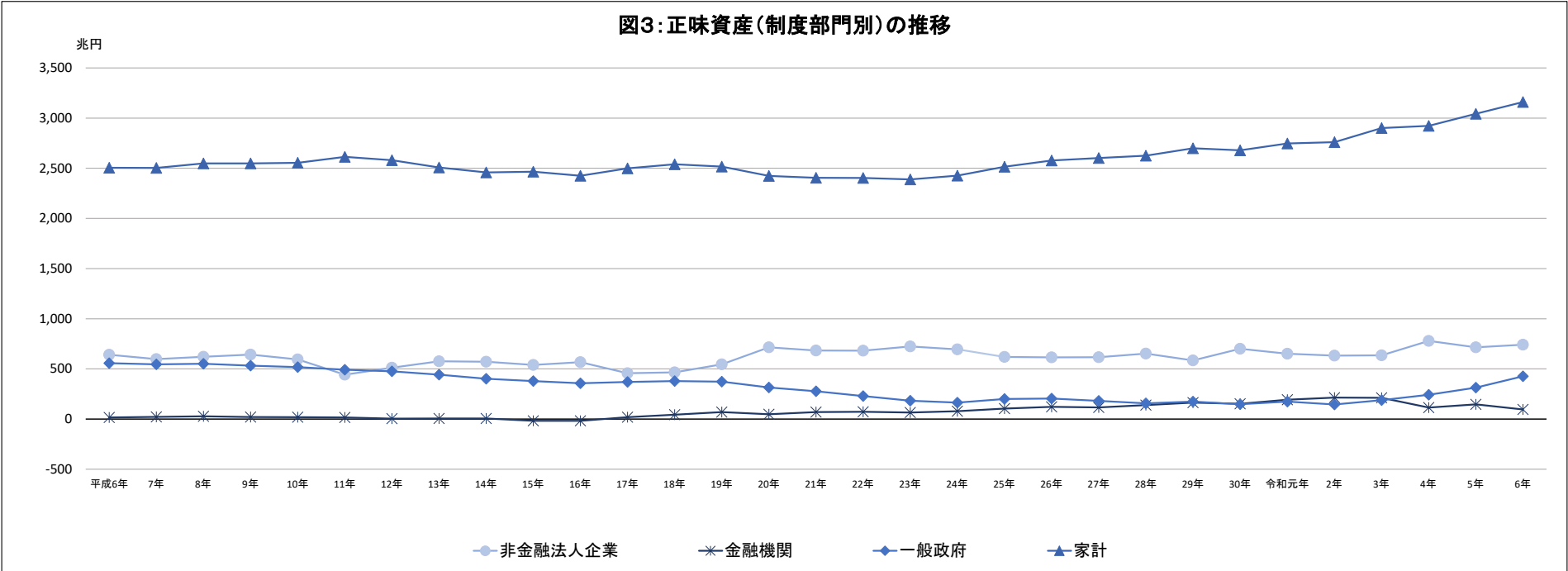


表4:正味資産(制度部門別)の推移

(単位:兆円)

	平成 6年末	7年末	8年末	9年末	10年末	11年末	12年末	13年末	14年末	15年末	16年末	17年末	18年末	19年末	20年末	21年末	22年末
	1994	1995	1996	1997	1998	1999	2000	2001	2002	2003	2004	2005	2006	2007	2008	2009	2010
一国経済・正味資産(国富)	3,831.2	3,777.3	3,855.8	3,856.0	3,793.2	3,667.9	3,672.7	3,629.7	3,537.5	3,460.5	3,424.4	3,422.3	3,504.3	3,584.3	3,579.1	3,517.3	3,469.6
非金融法人企業	640.8	597.6	621.6	642.3	594.8	442.2	512.4	575.4	572.2	539.7	567.6	456.9	465.5	545.8	715.0	682.6	681.4
金融機関	16.0	21.4	27.3	20.4	19.4	16.0	3.7	5.7	6.2	-17.2	-17.5	18.5	44.2	70.1	47.4	70.3	72.1
一般政府	557.2	545.4	551.1	532.4	517.2	491.3	476.2	442.3	401.8	378.9	357.3	370.4	378.3	372.3	314.8	277.5	229.1
家計	2,505.6	2,503.7	2,547.9	2,548.1	2,553.7	2,613.8	2,581.1	2,507.7	2,458.9	2,465.2	2,425.2	2,499.3	2,539.3	2,516.6	2,423.8	2,405.4	2,403.9
対家計民間非営利団体	111.6	109.2	108.0	112.8	108.1	104.6	99.4	98.6	98.4	93.8	91.7	77.3	77.1	79.6	78.1	81.5	83.1

	平成 23年末	24年末	25年末	26年末	27年末	28年末	29年末	30年末	令和 元年末	2年末	3年末	4年末	5年末	6年末	前年末比	前年末差
	2011	2012	2013	2014	2015	2016	2017	2018	2019	2020	2021	2021	2023	2024	(%)	(兆円)
一国経済・正味資産(国富)	3,447.0	3,449.5	3,528.1	3,612.4	3,610.4	3,669.0	3,722.1	3,782.3	3,866.2	3,857.6	4,045.2	4,172.0	4,339.9	4,549.5	4.8%	+209.5
非金融法人企業	724.4	695.2	619.1	615.5	616.5	652.2	584.0	700.2	650.8	632.9	635.2	779.1	714.6	741.5	3.8%	+26.9
金融機関	65.6	78.6	104.4	122.1	116.2	138.9	163.4	152.9	193.1	214.0	211.7	115.1	146.7	95.1	-35.2%	▲51.6
一般政府	183.3	163.6	200.5	204.8	182.0	157.4	173.9	148.3	173.4	145.3	188.3	241.6	313.8	427.1	36.1%	+113.3
家計	2,388.8	2,426.9	2,515.8	2,578.1	2,602.3	2,625.3	2,699.5	2,679.5	2,746.6	2,760.3	2,900.3	2,922.4	3,043.5	3,160.0	3.8%	+116.5
対家計民間非営利団体	84.9	85.1	88.3	91.9	93.5	95.2	101.3	101.3	102.3	105.1	109.7	113.8	121.2	125.7	3.7%	+4.5

5. 家計(個人企業を含む)の資産・負債残高

令和6暦年末の家計(個人企業を含む)の資産残高は、3,554.4兆円(前年末比+3.7%、同差+128.1兆円)と6年連続で増加し、過去最高となった。このうち、非金融資産は1,291.1兆円(前年末比+3.8%、同差+47.1兆円)と4年連続の増加、金融資産は2,263.3兆円(前年末比+3.7%、同差+81.1兆円、過去最高)と6年連続の増加となった。

また、令和6暦年末の家計の負債残高は、394.5兆円(前年末比+3.0%、同差+11.7兆円)と13年連続で増加し、過去最高となった。この結果、正味資産は、3,160.0兆円(前年末比+3.8%、同差+116.5兆円)と6年連続で増加し、過去最高となった。

図4: 家計(個人企業を含む)の資産残高の推移

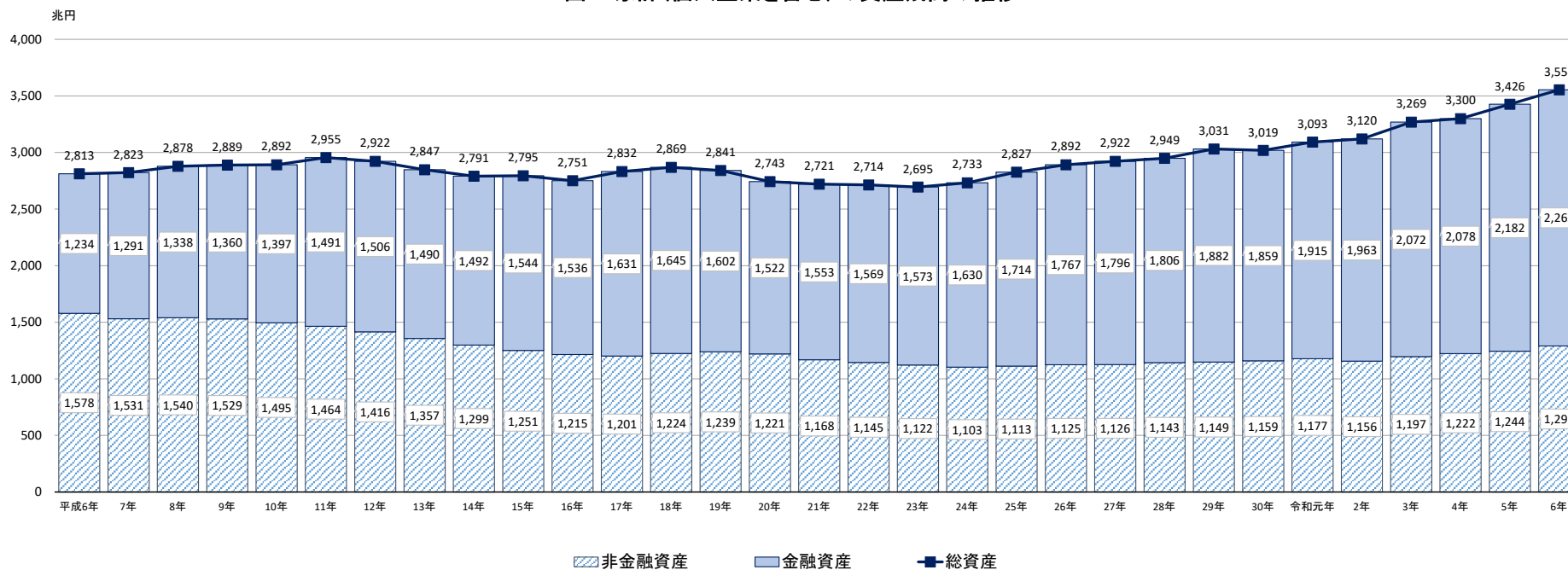


表5:家計(個人企業を含む)の資産・負債残高の推移

(単位:兆円)

	平成 6年末	7年末	8年末	9年末	10年末	11年末	12年末	13年末	14年末	15年末	16年末	17年末	18年末	19年末	20年末	21年末	22年末
	1994	1995	1996	1997	1998	1999	2000	2001	2002	2003	2004	2005	2006	2007	2008	2009	2010
資産	2,812.7	2,822.6	2,877.8	2,888.8	2,891.8	2,955.1	2,921.9	2,847.4	2,790.8	2,795.2	2,751.3	2,832.2	2,868.6	2,841.4	2,742.8	2,720.9	2,713.6
非金融資産	1,578.3	1,531.2	1,539.9	1,529.0	1,494.6	1,464.4	1,415.7	1,357.1	1,298.9	1,251.3	1,214.8	1,201.2	1,223.9	1,239.4	1,220.6	1,167.8	1,144.6
固定資産・在庫	424.7	427.3	453.4	450.9	443.5	441.2	442.9	439.6	436.0	437.1	439.9	441.5	451.6	448.1	454.8	433.2	429.0
土地・漁場	1,153.5	1,103.9	1,086.4	1,078.1	1,051.1	1,023.2	972.7	917.5	862.9	814.3	774.9	759.7	772.3	791.2	765.8	734.6	715.6
金融資産	1,234.4	1,291.4	1,337.9	1,359.8	1,397.2	1,490.7	1,506.2	1,490.3	1,491.9	1,543.9	1,536.5	1,631.0	1,644.7	1,602.0	1,522.3	1,553.1	1,568.9
現金・預金	606.4	638.2	667.5	710.0	740.2	763.8	773.5	786.8	799.7	798.7	801.6	799.2	796.2	804.2	811.5	823.6	836.0
持分・投資信託受益証券	158.4	160.3	151.6	116.4	111.0	172.4	156.8	126.2	116.2	141.9	160.9	255.5	268.3	222.2	151.9	166.5	175.7
保険・年金・定型保証	345.6	374.5	401.2	419.3	443.1	459.1	482.3	485.9	496.0	517.0	487.1	483.7	485.6	480.4	471.7	472.3	472.7
その他	124.1	118.4	117.6	114.2	102.9	95.4	93.5	91.4	79.9	86.3	86.9	92.5	94.6	95.1	87.1	90.7	84.5
負債	307.1	319.0	329.9	340.7	338.1	341.2	340.8	339.7	331.9	330.0	326.1	332.9	329.3	324.8	319.0	315.4	309.7
借入	290.5	301.8	310.5	323.3	322.0	325.7	325.9	326.2	319.1	315.7	312.0	318.2	315.2	312.0	306.4	302.7	297.9
その他	16.6	17.1	19.4	17.4	16.1	15.5	14.9	13.5	12.8	14.3	14.1	14.8	14.1	12.8	12.6	12.7	11.8
正味資産	2,505.6	2,503.7	2,547.9	2,548.1	2,553.7	2,613.8	2,581.1	2,507.7	2,458.9	2,465.2	2,425.2	2,499.3	2,539.3	2,516.6	2,423.8	2,405.4	2,403.9

	平成 23年末	24年末	25年末	26年末	27年末	28年末	29年末	30年末	令和 元年末	2年末	3年末	4年末	5年末	6年末	前年末比	前年末差
	2011	2012	2013	2014	2015	2016	2017	2018	2019	2020	2021	2022	2023	2024	(%)	(兆円)
資産	2,694.7	2,733.0	2,826.7	2,892.1	2,921.7	2,949.0	3,031.2	3,018.6	3,092.6	3,119.7	3,268.6	3,299.8	3,426.3	3,554.4	3.7%	+128.1
非金融資産	1,121.6	1,102.9	1,112.5	1,125.1	1,125.9	1,143.1	1,148.7	1,159.2	1,177.3	1,156.4	1,196.5	1,222.3	1,244.0	1,291.1	3.8%	+47.1
固定資産・在庫	426.2	419.0	434.2	444.0	442.0	444.2	451.3	448.4	454.1	445.3	481.1	493.2	495.5	505.2	2.0%	+9.7
土地・漁場	695.4	683.8	678.3	681.1	683.9	699.0	697.4	710.8	723.2	711.1	715.4	729.1	748.5	785.9	5.0%	+37.3
金融資産	1,573.1	1,630.1	1,714.2	1,767.0	1,795.8	1,805.9	1,882.4	1,859.5	1,915.3	1,963.4	2,072.1	2,077.5	2,182.3	2,263.3	3.7%	+81.1
現金・預金	855.3	873.3	894.5	911.1	927.7	945.3	970.1	985.6	1,007.9	1,057.2	1,093.6	1,116.7	1,127.9	1,134.6	0.6%	+6.7
持分・投資信託受益証券	160.3	183.0	240.6	263.4	269.2	258.4	306.6	263.8	287.1	281.4	343.3	323.4	397.6	445.2	12.0%	+47.6
保険・年金・定型保証	476.8	492.0	501.0	514.8	521.7	524.9	528.2	530.5	537.2	543.0	549.7	551.3	562.7	572.8	1.8%	+10.2
その他	80.7	81.9	78.0	77.8	77.2	77.2	77.6	79.5	83.1	81.8	85.4	86.1	94.1	110.8	17.7%	+16.7
負債	305.9	306.1	310.9	314.0	319.5	323.7	331.7	339.1	346.1	359.4	368.3	377.4	382.8	394.5	3.0%	+11.7
借入	295.3	294.6	299.0	301.9	306.7	311.4	318.4	325.5	332.1	346.2	355.4	361.7	367.9	377.3	2.6%	+9.4
その他	10.5	11.5	12.0	12.1	12.8	12.4	13.3	13.6	13.9	13.2	12.9	15.7	14.9	17.1	15.1%	+2.2
正味資産	2,388.8	2,426.9	2,515.8	2,578.1	2,602.3	2,625.3	2,699.5	2,679.5	2,746.6	2,760.3	2,900.3	2,922.4	3,043.5	3,160.0	3.8%	+116.5

6. 固定資産残高の推移

令和6暦年末の固定資産残高(名目)は、2,397.3兆円(前年末比+3.5%、同差+80.7兆円)と4年連続で増加し、過去最高となった。これを資産分類別にみると、前年末から、その他の建物・構築物が+42.4兆円、機械・設備が+11.6兆円、知的財産生産物が+11.7兆円、それぞれ増加した。
令和6暦年末の固定資産残高(実質)は、2,065.6兆円(前年末比+0.1%、同差+1.8兆円)と12年連続で増加し、過去最高となった。

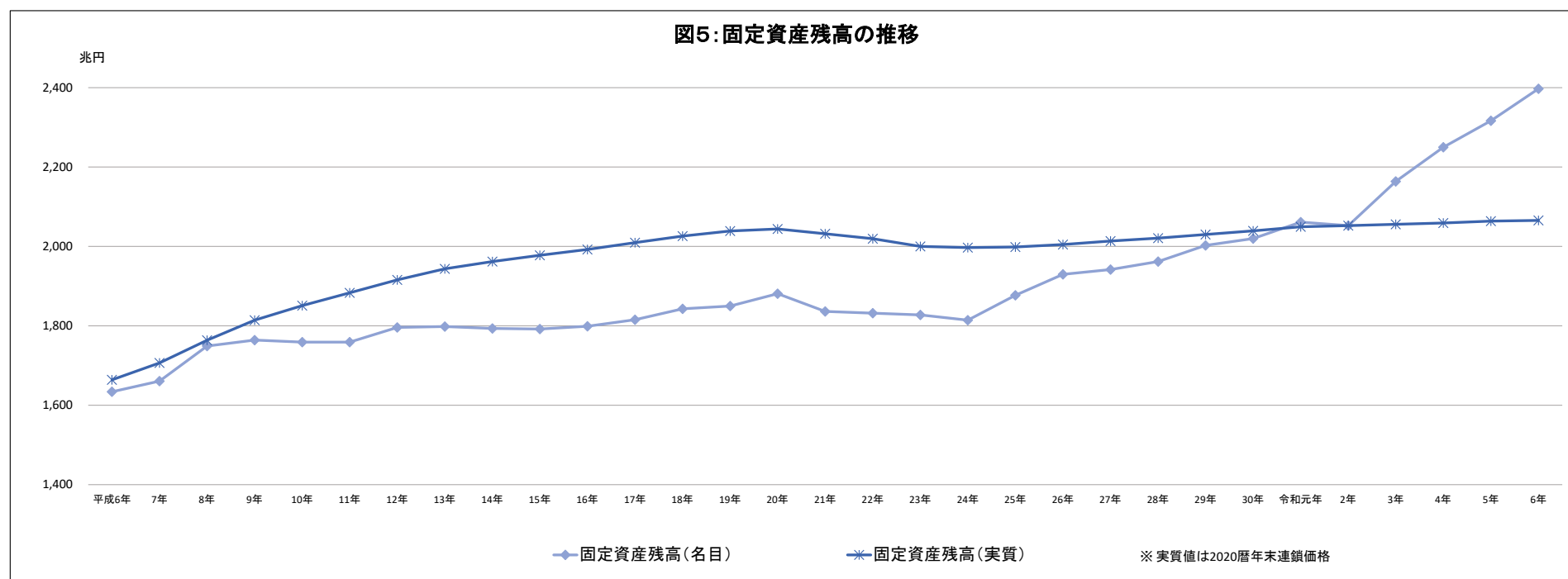


表6:固定資産残高(資産分類別)の推移

(単位:兆円)

	平成 6年末	7年末	8年末	9年末	10年末	11年末	12年末	13年末	14年末	15年末	16年末	17年末	18年末	19年末	20年末	21年末	22年末
	1994	1995	1996	1997	1998	1999	2000	2001	2002	2003	2004	2005	2006	2007	2008	2009	2010
固定資産残高(名目)	1,633.9	1,660.8	1,749.1	1,764.0	1,759.1	1,759.1	1,795.9	1,798.2	1,793.5	1,791.9	1,798.9	1,815.4	1,843.1	1,849.8	1,881.2	1,836.2	1,832.1
住宅	393.6	394.8	421.1	417.9	411.3	411.0	414.2	413.2	411.4	414.7	419.9	423.7	437.2	436.1	444.8	425.1	422.5
その他の建物・構築物	907.0	926.7	978.5	983.1	982.5	983.0	1,016.3	1,021.2	1,022.7	1,021.2	1,023.6	1,026.2	1,031.1	1,030.1	1,051.4	1,036.7	1,042.3
住宅以外の建物	283.8	283.2	291.4	286.5	279.4	273.3	273.8	268.0	263.4	262.7	262.6	264.0	269.4	268.2	270.7	259.2	255.9
構築物	623.2	643.5	687.1	696.5	703.1	709.7	742.5	753.3	759.3	758.6	761.0	762.2	761.7	761.9	780.7	777.5	786.3
機械・設備	232.2	234.9	240.7	249.3	247.3	243.4	240.7	236.8	229.0	222.8	219.8	225.8	231.3	235.5	238.3	228.9	221.0
輸送用機械	29.1	29.5	29.9	30.3	28.6	27.6	27.4	27.8	28.3	28.6	29.6	31.4	32.7	33.5	34.3	33.5	33.1
情報通信機器	34.0	34.8	36.8	39.5	39.1	38.8	37.4	35.0	31.9	30.1	28.2	28.4	28.0	28.0	26.9	25.3	24.3
その他の機械・設備	169.1	170.7	174.1	179.4	179.7	177.1	175.9	173.9	168.8	164.1	162.0	166.0	170.6	174.0	177.1	170.1	163.6
防衛装備品	7.5	7.7	8.1	8.1	8.0	8.0	7.9	8.1	8.1	8.2	8.2	8.3	8.5	8.4	8.3	8.3	8.6
育成生物資源	1.0	1.0	1.0	0.9	0.8	0.8	0.9	0.6	0.8	0.8	0.9	0.8	0.9	0.8	0.8	0.7	0.8
知的財産生産物	92.7	95.7	99.7	104.8	109.0	112.9	115.9	118.2	121.5	124.2	126.6	130.5	134.1	138.9	137.6	136.4	136.9
研究・開発	73.2	75.7	78.7	82.0	84.3	86.6	88.2	89.2	91.1	93.2	94.5	97.2	99.9	103.3	102.2	101.8	102.7
鉱物探査・評価	0.1	0.1	0.1	0.1	0.1	0.1	0.1	0.1	0.0	0.0	0.0	0.0	0.0	0.0	0.0	0.1	0.1
コンピュータソフトウェア	15.9	16.2	17.1	18.8	20.6	22.1	23.5	24.6	25.9	26.4	27.5	28.7	29.5	30.8	30.5	29.7	29.3
娯楽作品原本	3.6	3.7	3.8	3.9	4.0	4.1	4.2	4.3	4.4	4.5	4.5	4.6	4.7	4.8	4.8	4.8	4.8
固定資産残高(実質)	1,664.1	1,706.5	1,763.6	1,814.5	1,851.0	1,883.3	1,915.8	1,943.6	1,962.0	1,977.8	1,992.6	2,009.8	2,026.2	2,039.0	2,044.1	2,032.0	2,019.5

	平成 23年末	24年末	25年末	26年末	27年末	28年末	29年末	30年末	令和 元年末	2年末	3年末	4年末	5年末	6年末	前年末比	前年末差
	2011	2012	2013	2014	2015	2016	2017	2018	2019	2020	2021	2022	2023	2024	(%)	(兆円)
固定資産残高(名目)	1,827.5	1,814.4	1,877.2	1,929.8	1,941.7	1,961.9	2,002.6	2,020.1	2,061.2	2,052.4	2,163.8	2,249.9	2,316.6	2,397.3	3.5%	+80.7
住宅	420.6	413.9	430.7	442.1	442.0	446.7	456.4	455.1	462.9	455.4	494.7	507.3	513.6	527.6	2.7%	+13.9
その他の建物・構築物	1,046.0	1,037.5	1,077.4	1,105.3	1,110.3	1,121.5	1,142.6	1,152.1	1,175.9	1,173.8	1,231.7	1,281.2	1,318.4	1,360.8	3.2%	+42.4
住宅以外の建物	257.6	252.0	259.5	264.2	267.9	272.5	280.2	282.2	284.4	281.1	295.8	308.9	321.4	334.5	4.1%	+13.1
構築物	788.5	785.4	817.9	841.1	842.4	849.0	862.3	869.9	891.5	892.7	935.9	972.2	997.0	1,026.3	2.9%	+29.3
機械・設備	214.5	217.0	219.7	227.9	231.0	230.2	234.3	238.2	243.1	242.2	250.4	264.9	277.0	288.6	4.2%	+11.6
輸送用機械	31.9	33.2	34.8	36.6	38.0	38.5	39.7	40.9	42.2	41.7	42.4	44.2	46.9	50.1	6.7%	+3.1
情報通信機器	23.6	23.4	24.5	26.2	26.7	26.1	26.4	26.6	27.0	27.3	30.3	33.2	33.3	35.1	5.5%	+1.8
その他の機械・設備	158.9	160.5	160.4	165.1	166.3	165.6	168.3	170.8	174.0	173.2	177.6	187.5	196.7	203.4	3.4%	+6.7
防衛装備品	8.1	8.0	8.2	8.7	8.9	9.4	9.9	10.7	10.9	11.0	11.0	11.3	12.7	13.7	8.2%	+1.0
育成生物資源	0.7	0.8	0.8	0.8	1.0	1.0	1.0	1.0	0.9	1.0	0.9	0.8	0.9	0.9	2.4%	+0.0
知的財産生産物	137.5	137.3	140.3	145.0	148.6	153.1	158.4	163.0	167.4	169.0	175.1	184.3	194.0	205.7	6.0%	+11.7
研究・開発	103.9	103.3	104.9	107.4	108.4	109.9	112.5	114.5	114.9	113.9	117.5	123.1	126.5	133.3	5.4%	+6.8
鉱物探査・評価	0.1	0.1	0.1	0.1	0.1	0.1	0.1	0.1	0.2	0.2	0.2	0.2	0.2	0.2	5.0%	+0.0
コンピュータソフトウェア	28.7	29.0	30.3	32.5	35.1	38.0	40.7	43.3	47.1	49.6	51.9	55.5	61.6	66.4	7.7%	+4.8
娯楽作品原本	4.9	4.9	5.0	5.0	5.0	5.1	5.1	5.2	5.3	5.3	5.5	5.5	5.6	5.8	2.8%	+0.2
固定資産残高(実質)	2,000.1	1,997.1	1,998.6	2,004.7	2,013.6	2,020.9	2,030.0	2,039.3	2,049.5	2,052.4	2,055.9	2,059.1	2,063.8	2,065.6	0.1%	+1.8

実質値は2020暦年末連鎖価格による

7. 土地・株式残高の推移

土地資産については、令和6暦年末のキャピタル・ゲインが62.7兆円となり、期末残高は1,510.5兆円（前年末比＋4.4%、同差＋63.7兆円）と11年連続の増加となった。

株式資産については、令和6暦年末のキャピタル・ゲインが134.6兆円となり、期末残高は1,252.2兆円（前年末比＋11.1%、同差＋125.1兆円、過去最高）と2年連続の増加となった。

表7：土地・株式資産額の推移

（単位：兆円、％）

	平成 6年	7年	8年	9年	10年	11年	12年	13年	14年	15年	16年	17年	18年	19年	20年	21年
	1994	1995	1996	1997	1998	1999	2000	2001	2002	2003	2004	2005	2006	2007	2008	2009
土地資産額(期末残高)	2,037.5	1,955.6	1,924.4	1,888.9	1,821.9	1,749.7	1,671.4	1,581.2	1,500.2	1,427.3	1,369.8	1,353.8	1,372.9	1,406.8	1,393.4	1,340.0
前年末比		-4.0%	-1.6%	-1.8%	-3.5%	-4.0%	-4.5%	-5.4%	-5.1%	-4.9%	-4.0%	-1.2%	1.4%	2.5%	-1.0%	-3.8%
名目保有利得・損失 (キャピタル・ゲイン/ロス)	-58.5	-83.5	-32.8	-37.1	-68.5	-73.7	-79.9	-91.6	-82.3	-74.0	-58.7	-17.2	18.0	32.8	-14.5	-54.0
対名目GDP比	-11.2%	-15.7%	-6.0%	-6.7%	-12.6%	-13.8%	-14.7%	-17.0%	-15.5%	-14.0%	-11.0%	-3.2%	3.3%	6.0%	-2.7%	-10.8%

	平成 22年	23年	24年	25年	26年	27年	28年	29年	30年	令和 元年	2年	3年	4年	5年	6年	前年差
	2010	2011	2012	2013	2014	2015	2016	2017	2018	2019	2020	2021	2022	2023	2024	(兆円)
土地資産額(期末残高)	1,309.5	1,279.9	1,259.9	1,247.9	1,256.0	1,266.3	1,294.6	1,310.6	1,337.8	1,363.9	1,364.0	1,373.9	1,402.3	1,446.8	1,510.5	+63.7
前年末比	-2.3%	-2.3%	-1.6%	-0.9%	0.6%	0.8%	2.2%	1.2%	2.1%	2.0%	0.0%	0.7%	2.1%	3.2%	4.4%	
名目保有利得・損失 (キャピタル・ゲイン/ロス)	-31.2	-30.1	-20.6	-12.6	7.1	9.2	27.1	14.9	26.1	25.2	-0.8	9.1	27.5	43.6	62.7	
対名目GDP比	-6.1%	-6.0%	-4.1%	-2.5%	1.3%	1.7%	4.9%	2.6%	4.6%	4.4%	-0.1%	1.6%	4.7%	7.1%	9.9%	

(単位:兆円、%)

	平成 6年	7年	8年	9年	10年	11年	12年	13年	14年	15年	16年	17年	18年	19年	20年	21年
	1994	1995	1996	1997	1998	1999	2000	2001	2002	2003	2004	2005	2006	2007	2008	2009
株式資産額(期末残高)	477.2	470.6	453.0	349.2	333.3	538.0	435.0	350.9	318.8	431.0	487.2	753.9	765.9	576.5	374.5	382.4
前年末比		-1.4%	-3.7%	-22.9%	-4.5%	61.4%	-19.2%	-19.3%	-9.1%	35.2%	13.1%	54.7%	1.6%	-24.7%	-35.0%	2.1%
名目保有利得・損失 (キャピタル・ゲイン/ロス)	46.1	-7.4	-17.9	-103.7	-15.7	199.9	-107.7	-91.8	-42.4	110.9	61.5	275.6	18.9	-207.8	-210.0	4.1
対名目GDP比	8.8%	-1.4%	-3.3%	-18.7%	-2.9%	37.4%	-19.8%	-17.0%	-8.0%	20.9%	11.5%	51.3%	3.5%	-38.2%	-39.4%	0.8%

	平成 22年	23年	24年	25年	26年	27年	28年	29年	30年	令和 元年	2年	3年	4年	5年	6年	前年差
	2010	2011	2012	2013	2014	2015	2016	2017	2018	2019	2020	2021	2022	2023	2024	(兆円)
株式資産額(期末残高)	409.7	366.1	440.3	648.4	727.4	805.6	789.0	1,002.4	831.6	903.4	903.6	1,034.3	964.3	1,127.2	1,252.2	+125.1
前年末比	7.1%	-10.6%	20.3%	47.3%	12.2%	10.7%	-2.1%	27.0%	-17.0%	8.6%	0.0%	14.5%	-6.8%	16.9%	11.1%	
名目保有利得・損失 (キャピタル・ゲイン/ロス)	26.7	-41.2	74.4	221.8	78.7	78.3	-18.3	213.4	-172.8	73.9	-6.9	135.6	-73.5	171.3	134.6	
対名目GDP比	5.2%	-8.2%	14.7%	43.1%	14.9%	14.3%	-3.3%	37.8%	-30.4%	12.9%	-1.2%	23.6%	-12.6%	27.8%	21.2%	

8. 対外資産・負債残高

令和6暦年末の対外資産残高は、1,662.6兆円（前年末比＋12.6%、同差＋186.4兆円）と6年連続の増加となり、過去最高となった。
 令和6暦年末の対外負債残高は、1,124.2兆円（前年末比＋12.4%、同差＋124.2兆円）と6年連続の増加となり、過去最高となった。
 令和6暦年末の対外純資産は、538.5兆円（前年末比＋13.1%、同差＋62.2兆円）と7年連続の増加となり、過去最高となった。

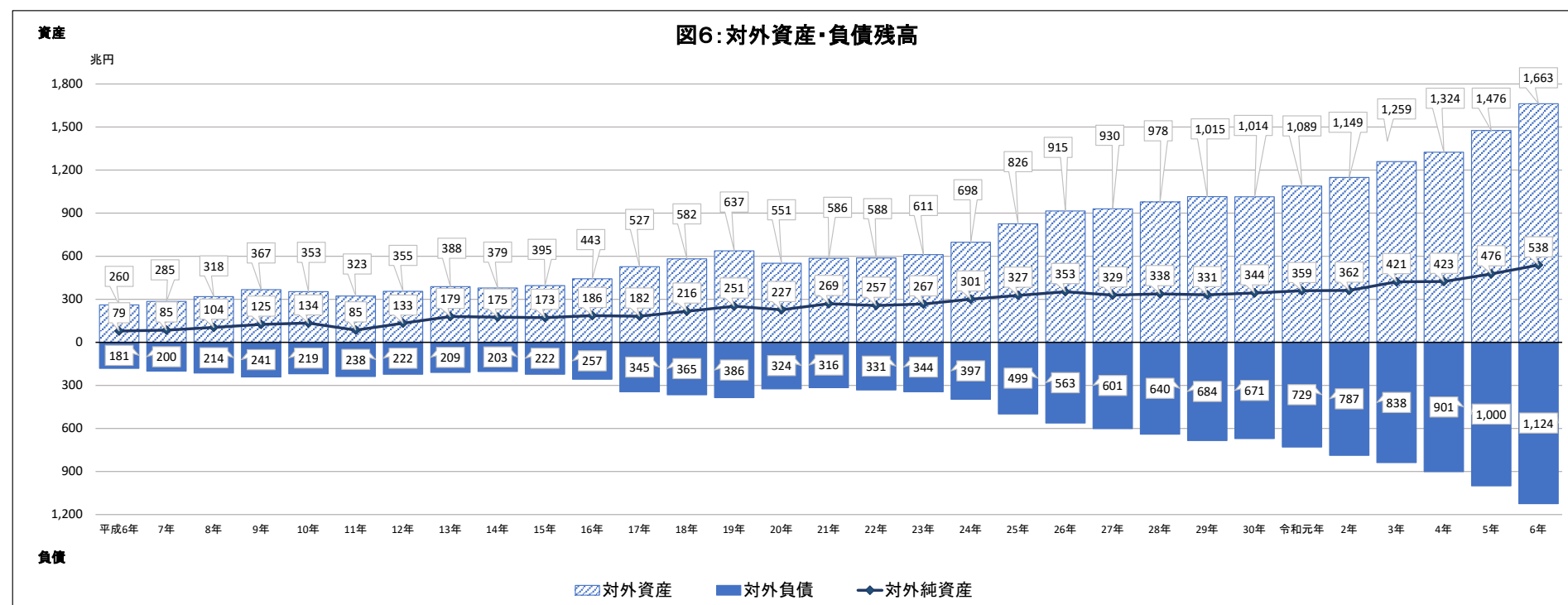


表8(1): 対外資産・負債残高の推移

(単位: 兆円)

	平成 6年末	7年末	8年末	9年末	10年末	11年末	12年末	13年末	14年末	15年末	16年末	17年末	18年末	19年末	20年末	21年末	22年末
	1994	1995	1996	1997	1998	1999	2000	2001	2002	2003	2004	2005	2006	2007	2008	2009	2010
対外資産	260.2	285.3	318.2	366.8	353.3	323.0	355.0	388.4	378.5	395.0	443.2	526.6	581.7	637.3	550.9	585.5	588.3
対外直接投資	17.0	18.6	22.6	31.5	27.4	22.1	27.5	32.8	30.3	28.5	30.1	43.5	51.1	59.2	58.5	64.8	64.9
対外証券投資	75.8	85.9	106.4	121.8	127.6	131.3	149.7	169.6	166.9	184.1	209.1	250.7	280.0	288.9	216.7	263.1	270.2
その他	167.4	180.8	189.1	213.6	198.2	169.6	177.8	186.0	181.3	182.4	203.9	232.4	250.6	289.2	275.7	257.6	253.2
対外負債	181.2	200.4	213.9	241.5	219.3	237.6	221.9	209.2	203.2	222.2	257.4	344.7	365.4	385.9	324.0	316.3	331.4
債務証券	32.4	32.5	35.1	43.4	43.1	32.5	36.0	34.3	29.1	27.4	36.0	43.9	54.4	74.4	70.4	63.7	71.1
うち国債等	9.1	9.6	12.5	23.4	28.2	20.3	25.7	24.3	19.3	19.6	28.6	32.2	41.2	59.7	54.8	49.3	56.9
持分・投資信託受益証券	35.0	43.2	45.8	40.2	37.8	100.8	75.4	58.0	48.7	72.6	92.3	157.5	177.4	172.5	84.7	93.6	99.1
その他	113.8	124.7	133.0	157.9	138.4	104.4	110.5	116.8	125.4	122.2	129.1	143.3	133.6	139.1	168.9	159.0	161.2
対外純資産	79.0	84.9	104.3	125.4	133.9	85.3	133.0	179.3	175.3	172.8	185.8	181.9	216.3	251.4	226.9	269.3	256.9

	平成 23年末	24年末	25年末	26年末	27年末	28年末	29年末	30年末	令和 元年末	2年末	3年末	4年末	5年末	6年末	前年末比	前年末差
	2011	2012	2013	2014	2015	2016	2017	2018	2019	2020	2021	2022	2023	2024	(%)	(兆円)
対外資産	610.7	697.7	826.1	915.3	930.1	978.4	1,015.4	1,014.2	1,088.8	1,149.3	1,259.4	1,324.3	1,476.2	1,662.6	12.6%	+186.4
対外直接投資	71.2	85.8	112.7	129.8	138.4	145.7	160.2	163.9	186.0	191.5	215.4	254.4	282.7	323.9	14.6%	+41.1
対外証券投資	263.7	309.4	362.6	399.6	413.4	443.2	465.6	453.1	497.5	527.8	584.0	535.2	622.9	701.7	12.6%	+78.8
その他	275.8	302.6	350.8	385.9	378.4	389.5	389.6	397.2	405.3	430.0	459.9	534.6	570.5	637.1	11.7%	+66.5
対外負債	343.9	397.2	499.1	562.7	601.4	640.4	684.2	670.6	729.4	787.1	837.9	900.8	999.9	1,124.2	12.4%	+124.2
債務証券	91.9	97.3	101.7	116.3	134.1	143.7	156.9	174.9	186.3	206.4	227.3	231.7	224.6	214.9	-4.3%	▲9.7
うち国債等	78.1	82.0	83.5	90.9	105.0	111.5	118.5	132.1	141.8	159.0	171.3	166.3	153.8	136.5	-11.2%	▲17.3
持分・投資信託受益証券	82.2	102.4	174.3	193.7	213.8	208.2	252.0	205.2	242.4	256.5	279.5	264.1	322.8	380.5	17.9%	+57.7
その他	169.8	197.5	223.1	252.7	253.5	288.5	275.3	290.6	300.7	324.3	331.1	404.9	452.5	528.7	16.8%	+76.2
対外純資産	266.8	300.6	327.0	352.6	328.7	338.0	331.2	343.6	359.4	362.1	421.5	423.5	476.3	538.5	13.1%	+62.2

(注) 本表では、外貨準備として保有される対外証券投資は「その他」に含む。

表8(2): (参考) 各暦年末の為替レート

(単位: 円)

	平成 6年末	7年末	8年末	9年末	10年末	11年末	12年末	13年末	14年末	15年末	16年末	17年末	18年末	19年末	20年末	21年末	22年末
	1994	1995	1996	1997	1998	1999	2000	2001	2002	2003	2004	2005	2006	2007	2008	2009	2010
ドル	99.83	102.91	115.98	129.92	115.20	102.08	114.90	131.47	119.37	106.97	103.78	117.48	118.92	113.12	90.28	92.13	81.51
ユーロ	-	-	-	-	-	102.55	106.91	115.86	125.18	135.10	141.36	138.59	156.62	166.52	125.64	132.72	108.91

	平成 23年末	24年末	25年末	26年末	27年末	28年末	29年末	30年末	令和 元年末	2年末	3年末	3年末	4年末	5年末	6年末
	2011	2012	2013	2014	2015	2016	2017	2018	2019	2020	2021	2021	2022	2023	2024
ドル	77.57	86.32	105.37	119.80	120.42	117.11	112.65	110.40	109.15	103.33	115.12	115.12	132.14	141.40	157.89
ユーロ	100.37	113.89	145.32	145.45	131.10	123.45	135.10	126.41	122.62	126.80	130.38	140.94	140.94	156.25	164.03

ドルは東京市場インターバンクレート、スポット17時時点のレートを使用。

ユーロは、ECBが公表する「Euro foreign exchange reference rates」のドル・ユーロレートと上記ドル円レートから計算。