

## 6. 資産（ストック）

### （1）期末貸借対照表・国富の概要

期末貸借対照表は、制度部門ごとに作成され、年末時点で当該部門が所有する資産（金融資産及び非金融資産）並びに負債の残高、そしてその差額である正味資産を時価評価で計上する勘定である。

なお、一国経済全体の正味資産は国富とも呼ばれ、国富を計算するにあたり資産から負債を控除する際、国内の制度部門間で相互に保有し合っている金融資産・負債は相殺されることから、国富は非金融資産と国外に対する金融資産と負債の差額である対外純資産の合計値と等しくなる。

期末貸借対照表（一国経済）

（単位：兆円）

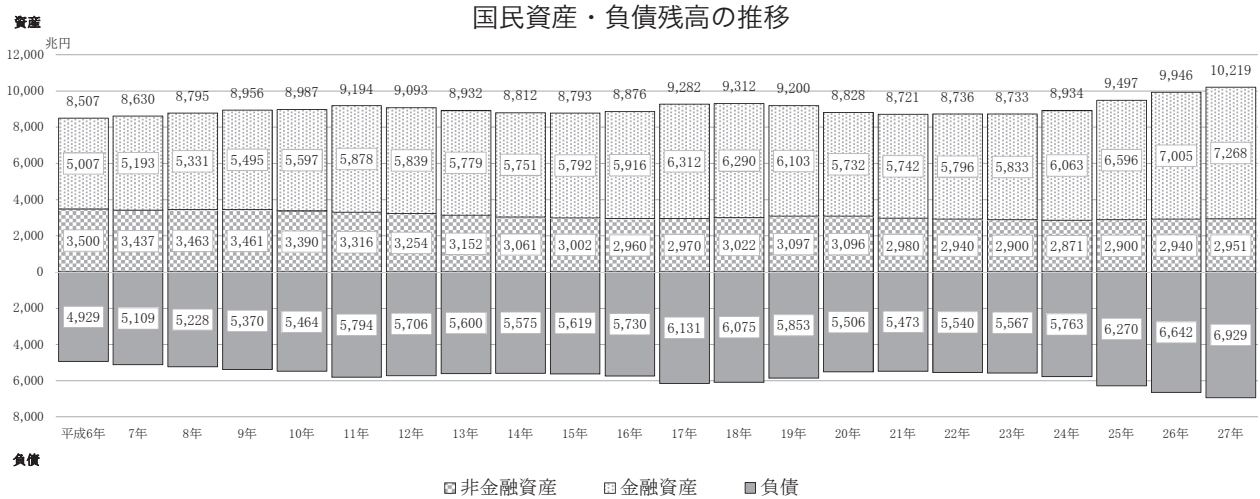
	平成 26 暦年末	平成 27 暦年末	差		平成 26 暦年末	平成 27 暦年末	差
	2014	2015			2014	2015	
非金融資産	2,940.4	2,951.0	+10.6	正味資産（国富）	3,303.8	3,290.2	▲ 13.5
（1）生産資産	1,791.2	1,799.7	+8.5				
a. 固定資産	1,723.8	1,735.6	+11.8				
b. 在庫	67.4	64.1	▲ 3.3				
（2）非生産資産	1,149.2	1,151.3	+2.1				
a. 土地	1,143.0	1,145.4	+2.5				
b. 鉱物・エネルギー資源	1.4	1.4	+0.0				
c. 非育成生物資源	4.8	4.4	▲ 0.3				
金融資産	7,005.3	7,268.2	+262.9	対外純資産（金融資産－負債）	363.4	339.3	▲ 24.1
				負債	6,641.9	6,928.9	+287.0
（1）貨幣用金・SDR等	7.2	6.5	▲ 0.8	（1）貨幣用金・SDR等	2.1	2.1	▲ 0.1
（2）現金・預金	1,602.9	1,731.5	+128.6	（2）現金・預金	1,605.8	1,723.9	+118.2
（3）貸出	1,355.2	1,367.0	+11.8	（3）借入	1,381.0	1,398.6	+17.6
（4）債務証券	1,220.6	1,215.0	▲ 5.6	（4）債務証券	1,336.7	1,348.6	+11.9
（5）持分・投資信託受益証券	969.2	1,059.4	+90.3	（5）持分・投資信託受益証券	1,189.3	1,305.0	+115.7
うち株式	648.8	717.1	+68.3	うち株式	865.8	959.6	+93.8
（6）保険・年金・定型保証	545.4	553.4	+8.0	（6）保険・年金・定型保証	545.4	553.4	+8.0
（7）金融派生商品・ 雇用人ストックオプション	90.5	77.0	▲ 13.6	（7）金融派生商品・ 雇用人ストックオプション	99.4	83.6	▲ 15.8
（8）その他の金融資産	1,214.3	1,258.3	+44.1	（8）その他の負債	482.1	513.6	+31.5
総資産	9,945.6	10,219.1	+273.5	負債・正味資産	9,945.6	10,219.1	+273.5

（注）正味資産（国富）＝ 非金融資産 ＋ 金融資産 － 負債  
 ＝ 非金融資産 ＋ 対外純資産  
 対外純資産 ＝ 金融資産 － 負債

## (2) 国民資産・負債残高の推移

平成 27 暦年末の国民資産残高は 4 年連続の増加となり、過去最高の 1 京 219.1 兆円(前年末比+ 2.7%、同差+ 273.5 兆円) となった。これを非金融資産と金融資産に分けると、非金融資産は 2,951.0 兆円(前年末比+ 0.4%、同差+ 10.6 兆円)、金融資産は 7,268.2 兆円(前年末比+ 3.8%、同差+ 262.9 兆円) となった。

一方、平成 27 暦年末の負債残高は 6 年連続増加となり、過去最高の 6,928.9 兆円(前年末比+ 4.3%、同差+ 287.0 兆円) となった。



## 国民資産・負債残高の推移と改定状況

(単位：兆円)

平成	6年末	7年末	8年末	9年末	10年末	11年末	12年末	13年末	14年末	15年末	16年末	17年末	
	1994	1995	1996	1997	1998	1999	2000	2001	2002	2003	2004	2005	
総資産	23年基準	8,507.3	8,629.8	8,794.7	8,955.7	8,986.8	9,194.1	9,093.1	8,931.5	8,811.6	8,793.4	8,876.4	9,281.7
	17年基準	8,239.1	8,352.5	8,495.9	8,618.2	8,622.0	8,832.8	8,704.5	8,513.0	8,433.4	8,486.2	8,577.5	8,981.4
	差	268.1	277.3	298.8	337.5	364.8	361.3	388.7	418.5	378.3	307.3	298.9	300.3
非金融資産	23年基準	3,500.0	3,436.8	3,463.5	3,460.7	3,389.5	3,315.8	3,254.0	3,152.1	3,060.9	3,001.9	2,960.3	2,969.9
	17年基準	3,320.7	3,257.9	3,274.2	3,270.3	3,195.9	3,123.9	3,060.5	2,962.2	2,866.1	2,803.2	2,770.7	2,778.8
	差	179.3	179.0	189.3	190.4	193.6	191.9	193.5	189.9	194.9	198.7	189.6	191.1
金融資産	23年基準	5,007.2	5,192.9	5,331.2	5,495.0	5,597.3	5,878.3	5,839.2	5,779.4	5,750.7	5,791.5	5,916.1	6,311.8
	17年基準	4,918.4	5,094.6	5,221.7	5,348.0	5,426.2	5,708.9	5,644.0	5,550.8	5,567.3	5,683.0	5,806.8	6,202.6
	差	88.8	98.4	109.5	147.0	171.1	169.4	195.2	228.6	183.4	108.5	109.3	109.2
負債・正味資産	23年基準	8,507.3	8,629.8	8,794.7	8,955.7	8,986.8	9,194.1	9,093.1	8,931.5	8,811.6	8,793.4	8,876.4	9,281.7
負債	23年基準	4,929.0	5,108.9	5,227.9	5,370.4	5,464.0	5,793.6	5,706.1	5,600.1	5,575.4	5,618.7	5,730.3	6,131.1
	17年基準	4,840.2	5,010.5	5,118.3	5,223.4	5,292.9	5,624.2	5,510.9	5,371.5	5,392.0	5,510.2	5,621.0	6,021.9
	差	88.8	98.4	109.5	147.0	171.1	169.4	195.2	228.6	183.4	108.5	109.3	109.2
正味資産(国富)	23年基準	3,578.3	3,520.9	3,566.8	3,585.3	3,522.8	3,400.5	3,387.0	3,331.4	3,236.2	3,174.7	3,146.1	3,150.6
	17年基準	3,398.9	3,341.9	3,377.5	3,394.9	3,329.1	3,208.6	3,193.5	3,141.5	3,041.4	2,976.0	2,956.5	2,959.5
	差	179.3	179.0	189.3	190.4	193.6	191.9	193.5	189.9	194.9	198.7	189.6	191.1

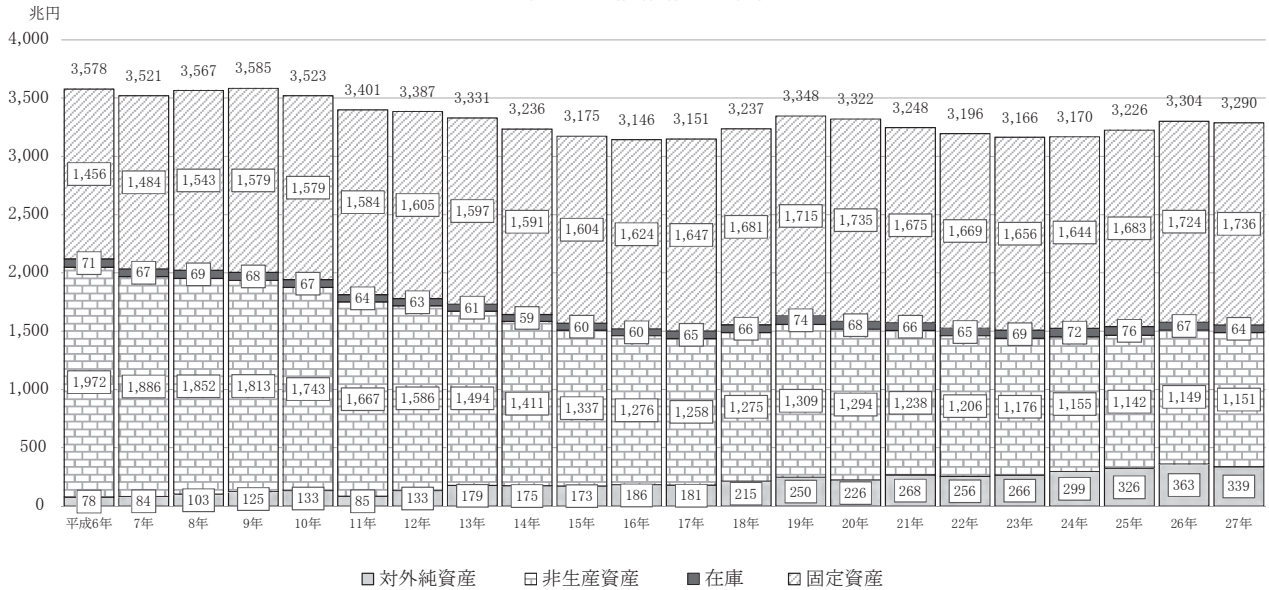
平成	18年末	19年末	20年末	21年末	22年末	23年末	24年末	25年末	26年末	27年末	前年末比	前年末差	
	2006	2007	2008	2009	2010	2011	2012	2013	2014	2015	(%)	(兆円)	
総資産	23年基準	9,312.3	9,200.0	8,828.2	8,721.2	8,736.0	8,732.9	8,933.6	9,496.5	9,945.6	10,219.1	2.7%	+273.5
	17年基準	8,998.9	8,915.9	8,510.5	8,459.6	8,490.7	8,448.6	8,671.6	9,295.1	9,684.4	-	-	
	差	313.4	284.1	317.8	261.7	245.3	284.3	261.9	201.4	261.3	-	-	
非金融資産	23年基準	3,022.1	3,097.2	3,096.3	2,979.7	2,940.2	2,899.9	2,870.9	2,900.3	2,940.4	2,951.0	0.4%	+10.6
	17年基準	2,831.7	2,910.1	2,920.3	2,808.3	2,766.6	2,733.8	2,690.8	2,722.7	2,741.7	-	-	
	差	190.3	187.1	176.0	171.4	173.6	166.0	180.1	177.6	198.7	-	-	
金融資産	23年基準	6,290.2	6,102.8	5,731.9	5,741.5	5,795.8	5,833.1	6,062.6	6,596.2	7,005.3	7,268.2	3.8%	+262.9
	17年基準	6,167.1	6,005.8	5,590.1	5,651.3	5,724.1	5,714.8	5,980.8	6,572.3	6,942.7	-	-	
	差	123.1	97.0	141.8	90.3	71.7	118.3	81.8	23.9	62.6	-	-	
負債・正味資産	23年基準	9,312.3	9,200.0	8,828.2	8,721.2	8,736.0	8,732.9	8,933.6	9,496.5	9,945.6	10,219.1	2.7%	+273.5
負債	23年基準	6,075.1	5,852.5	5,506.0	5,473.3	5,539.9	5,567.3	5,763.3	6,270.4	6,641.9	6,928.9	4.3%	+287.0
	17年基準	5,952.0	5,755.6	5,364.2	5,383.0	5,468.2	5,449.1	5,681.5	6,246.6	6,575.9	-	-	
	差	123.1	97.0	141.8	90.3	71.7	118.3	81.8	23.9	66.0	-	-	
正味資産(国富)	23年基準	3,237.2	3,347.5	3,322.2	3,248.0	3,196.1	3,165.6	3,170.3	3,226.1	3,303.8	3,290.2	-0.4%	▲13.5
	17年基準	3,046.8	3,160.3	3,146.3	3,076.6	3,022.5	2,999.6	2,990.1	3,048.5	3,108.5	-	-	
	差	190.3	187.1	176.0	171.4	173.6	166.0	180.1	177.6	195.2	-	-	

### (3) 正味資産（国富）

国富は、平成27暦年末には3,290.2兆円（前年末比▲0.4%、同差▲13.5兆円）と、4年ぶりの減少となった。

主な内訳をみると、固定資産が1,735.6兆円（前年末比+0.7%、同差+11.8兆円）と3年連続の増加、土地が1,145.4兆円（前年末比+0.2%、同差+2.5兆円）と2年連続の増加となった一方、対外純資産が339.3兆円（前年末比▲6.6%、同差▲24.1兆円）と5年ぶりの減少となった。

正味資産（国富）の推移



正味資産（国富）の推移

(単位：兆円)

平成	6年末	7年末	8年末	9年末	10年末	11年末	12年末	13年末	14年末	15年末	16年末	17年末
	1994	1995	1996	1997	1998	1999	2000	2001	2002	2003	2004	2005
正味資産（国富）	3,578.3	3,520.9	3,566.8	3,585.3	3,522.8	3,400.5	3,387.0	3,331.4	3,236.2	3,174.7	3,146.1	3,150.6
固定資産	1,456.4	1,483.8	1,543.3	1,579.0	1,579.0	1,584.3	1,605.0	1,597.2	1,591.4	1,604.1	1,623.7	1,647.4
在庫	71.4	66.6	68.7	68.5	67.5	64.2	63.1	61.1	59.0	60.4	60.4	64.9
非生産資産	1,972.3	1,886.4	1,851.5	1,813.2	1,743.1	1,667.3	1,585.9	1,493.9	1,410.5	1,337.4	1,276.3	1,257.6
うち土地	1,964.8	1,879.4	1,844.0	1,806.3	1,736.3	1,660.6	1,579.2	1,487.2	1,404.0	1,330.9	1,269.8	1,251.2
対外純資産	78.2	84.1	103.4	124.6	133.3	84.7	133.0	179.3	175.3	172.8	185.8	180.7

平成	18年末	19年末	20年末	21年末	22年末	23年末	24年末	25年末	26年末	27年末	前年末比	前年末差
	2006	2007	2008	2009	2010	2011	2012	2013	2014	2015	(%)	(兆円)
正味資産（国富）	3,237.2	3,347.5	3,322.2	3,248.0	3,196.1	3,165.6	3,170.3	3,226.1	3,303.8	3,290.2	-0.4%	▲13.5
固定資産	1,680.7	1,714.9	1,734.8	1,674.9	1,668.8	1,655.5	1,644.1	1,682.8	1,723.8	1,735.6	0.7%	+11.8
在庫	66.5	73.8	67.6	66.3	65.2	68.8	72.2	75.7	67.4	64.1	-5.0%	▲3.3
非生産資産	1,274.9	1,308.6	1,294.0	1,238.5	1,206.3	1,175.5	1,154.7	1,141.9	1,149.2	1,151.3	0.2%	+2.1
うち土地	1,268.6	1,302.4	1,287.8	1,232.3	1,200.1	1,169.4	1,148.4	1,135.7	1,143.0	1,145.4	0.2%	+2.5
対外純資産	215.1	250.2	225.9	268.2	255.9	265.7	299.3	325.7	363.4	339.3	-6.6%	▲24.1

正味資産（国富）の改定状況

(単位：兆円)

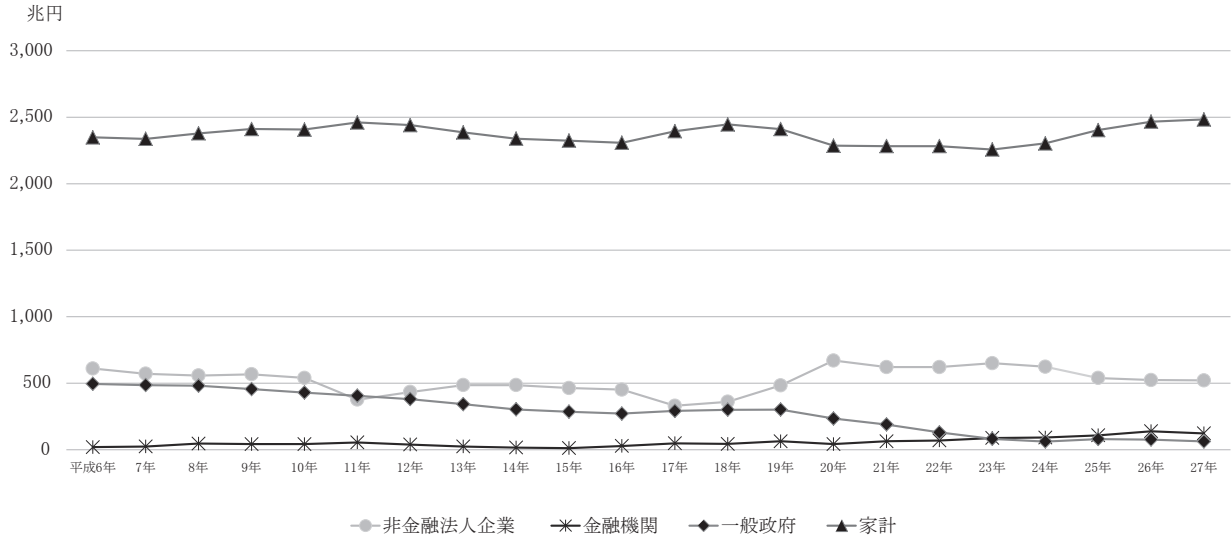
平成		6年末	7年末	8年末	9年末	10年末	11年末	12年末	13年末	14年末	15年末	16年末
		1994	1995	1996	1997	1998	1999	2000	2001	2002	2003	2004
正味資産（国富）	23年基準	3,578.3	3,520.9	3,566.8	3,585.3	3,522.8	3,400.5	3,387.0	3,331.4	3,236.2	3,174.7	3,146.1
	17年基準	3,398.9	3,341.9	3,377.5	3,394.9	3,329.1	3,208.6	3,193.5	3,141.5	3,041.4	2,976.0	2,956.5
	差	+179.3	+179.0	+189.3	+190.4	+193.6	+191.9	+193.5	+189.9	+194.9	+198.7	+189.6
固定資産	23年基準	1,456.4	1,483.8	1,543.3	1,579.0	1,579.0	1,584.3	1,605.0	1,597.2	1,591.4	1,604.1	1,623.7
	17年基準	1,282.5	1,310.1	1,360.7	1,396.9	1,392.2	1,398.6	1,417.7	1,404.9	1,399.9	1,412.1	1,433.4
	差	+173.9	+173.7	+182.6	+182.1	+186.8	+185.7	+187.3	+192.3	+191.5	+192.0	+190.3
在庫	23年基準	71.4	66.6	68.7	68.5	67.5	64.2	63.1	61.1	59.0	60.4	60.4
	17年基準	79.7	75.5	77.3	77.3	77.9	73.0	70.6	70.6	67.2	70.6	69.3
	差	▲ 8.3	▲ 8.9	▲ 8.6	▲ 8.8	▲ 10.4	▲ 8.8	▲ 7.5	▲ 9.5	▲ 8.2	▲ 10.2	▲ 8.9
非生産資産	23年基準	1,972.3	1,886.4	1,851.5	1,813.2	1,743.1	1,667.3	1,585.9	1,493.9	1,410.5	1,337.4	1,276.3
	17年基準	1,958.6	1,872.2	1,836.3	1,796.1	1,725.9	1,652.3	1,572.2	1,486.8	1,398.9	1,320.4	1,268.1
	差	+13.7	+14.2	+15.3	+17.1	+17.2	+15.0	+13.7	+7.1	+11.6	+17.0	+8.2
うち土地	23年基準	1,964.8	1,879.4	1,844.0	1,806.3	1,736.3	1,660.6	1,579.2	1,487.2	1,404.0	1,330.9	1,269.8
	17年基準	1,956.3	1,870.0	1,834.0	1,793.8	1,723.7	1,650.4	1,570.4	1,485.0	1,397.2	1,318.9	1,266.5
	差	+8.6	+9.4	+10.0	+12.5	+12.6	+10.2	+8.8	+2.2	+6.8	+12.0	+3.3
対外純資産	23年基準	78.2	84.1	103.4	124.6	133.3	84.7	133.0	179.3	175.3	172.8	185.8
	17年基準	78.2	84.1	103.4	124.6	133.3	84.7	133.0	179.3	175.3	172.8	185.8
	差	+0.0	+0.0	+0.0	+0.0	+0.0	+0.0	+0.0	+0.0	+0.0	+0.0	+0.0

平成		17年末	18年末	19年末	20年末	21年末	22年末	23年末	24年末	25年末	26年末	27年末
		2005	2006	2007	2008	2009	2010	2011	2012	2013	2014	2015
正味資産（国富）	23年基準	3,150.6	3,237.2	3,347.5	3,322.2	3,248.0	3,196.1	3,165.6	3,170.3	3,226.1	3,303.8	3,290.2
	17年基準	2,959.5	3,046.8	3,160.3	3,146.3	3,076.6	3,022.5	2,999.6	2,990.1	3,048.5	3,108.5	-
	差	+191.1	+190.3	+187.1	+176.0	+171.4	+173.6	+166.0	+180.1	+177.6	+195.2	-
固定資産	23年基準	1,647.4	1,680.7	1,714.9	1,734.8	1,674.9	1,668.8	1,655.5	1,644.1	1,682.8	1,723.8	1,735.6
	17年基準	1,457.6	1,489.8	1,530.6	1,554.7	1,507.5	1,503.1	1,504.1	1,484.4	1,528.5	1,556.5	-
	差	+189.8	+190.9	+184.2	+180.0	+167.5	+165.7	+151.4	+159.7	+154.2	+167.3	-
在庫	23年基準	64.9	66.5	73.8	67.6	66.3	65.2	68.8	72.2	75.7	67.4	64.1
	17年基準	70.6	71.1	74.9	77.3	72.8	70.2	70.6	71.9	70.5	65.3	-
	差	▲ 5.7	▲ 4.6	▲ 1.1	▲ 9.7	▲ 6.5	▲ 5.1	▲ 1.8	+0.3	+5.2	+2.1	-
非生産資産	23年基準	1,257.6	1,274.9	1,308.6	1,294.0	1,238.5	1,206.3	1,175.5	1,154.7	1,141.9	1,149.2	1,151.3
	17年基準	1,250.6	1,270.9	1,304.6	1,288.3	1,228.1	1,193.3	1,159.1	1,134.5	1,123.7	1,119.9	-
	差	+7.0	+4.0	+4.0	+5.7	+10.4	+13.0	+16.4	+20.1	+18.1	+29.3	-
うち土地	23年基準	1,251.2	1,268.6	1,302.4	1,287.8	1,232.3	1,200.1	1,169.4	1,148.4	1,135.7	1,143.0	1,145.4
	17年基準	1,249.0	1,269.3	1,303.1	1,286.8	1,226.5	1,191.7	1,157.6	1,132.9	1,122.2	1,118.3	-
	差	+2.2	▲ 0.7	▲ 0.7	+1.0	+5.8	+8.4	+11.8	+15.5	+13.5	+24.7	-
対外純資産	23年基準	180.7	215.1	250.2	225.9	268.2	255.9	265.7	299.3	325.7	363.4	339.3
	17年基準	180.7	215.1	250.2	225.9	268.2	255.9	265.7	299.3	325.7	366.9	-
	差	+0.0	+0.0	+0.0	+0.0	+0.0	+0.0	+0.0	+0.0	+0.0	▲ 3.4	-

#### (4) 正味資産（制度部門別）

平成 27 暦年末の正味資産を制度部門別にみると、家計が 2,483.1 兆円（前年末比 + 0.7%、同差 + 16.6 兆円）と 4 年連続増加となった一方で、非金融法人企業は 521.7 兆円（前年末比▲ 0.4%、同差▲ 2.3 兆円）と 4 年連続の減少、金融機関は 123.7 兆円（前年末比▲ 11.1%、同差▲ 15.5 兆円）と 7 年ぶりの減少、一般政府は 62.6 兆円（前年末比▲ 18.2%、同差▲ 13.9 兆円）と 2 年連続の減少となった。

正味資産（制度部門別）の推移



正味資産（制度部門別）の推移

(単位：兆円)

平成	6年末	7年末	8年末	9年末	10年末	11年末	12年末	13年末	14年末	15年末	16年末	17年末
	1994	1995	1996	1997	1998	1999	2000	2001	2002	2003	2004	2005
一 国経済・正味資産 (国富)	3,578.3	3,520.9	3,566.8	3,585.3	3,522.8	3,400.5	3,387.0	3,331.4	3,236.2	3,174.7	3,146.1	3,150.6
非金融法人企業	610.9	571.3	557.9	567.6	540.0	376.8	434.4	486.1	486.1	464.4	451.9	330.8
金融機関	20.3	24.5	46.4	43.0	42.6	55.5	39.5	24.8	16.4	12.8	28.8	48.7
一般政府	495.2	486.2	481.5	456.4	430.1	406.1	380.5	342.7	303.2	286.3	272.1	291.9
家計	2,348.2	2,336.9	2,378.5	2,411.1	2,407.1	2,460.7	2,440.5	2,385.7	2,338.7	2,323.8	2,308.1	2,394.8
対家計民間非営利団体	103.6	102.2	102.6	107.2	103.0	101.4	92.0	92.1	91.9	87.3	85.2	84.5

平成	18年末	19年末	20年末	21年末	22年末	23年末	24年末	25年末	26年末	27年末	前年末比	前年末差
	2006	2007	2008	2009	2010	2011	2012	2013	2014	2015	(%)	(兆円)
一 国経済・正味資産 (国富)	3,237.2	3,347.5	3,322.2	3,248.0	3,196.1	3,165.6	3,170.3	3,226.1	3,303.8	3,290.2	-0.4%	▲ 13.5
非金融法人企業	361.1	483.8	670.9	621.6	621.5	651.0	624.2	539.6	524.0	521.7	-0.4%	▲ 2.3
金融機関	44.3	64.1	43.0	64.0	69.8	88.6	92.3	108.8	139.2	123.7	-11.1%	▲ 15.5
一般政府	300.7	301.8	235.1	190.0	131.0	82.3	62.0	80.7	76.5	62.6	-18.2%	▲ 13.9
家計	2,445.7	2,410.6	2,286.0	2,282.3	2,282.6	2,257.4	2,302.9	2,403.1	2,466.4	2,483.1	0.7%	+16.6
対家計民間非営利団体	85.4	87.2	87.2	90.2	91.1	86.3	88.9	93.9	97.6	99.2	1.6%	+1.6

正味資産（制度部門別）の改定状況

(単位：兆円)

平成		6年末	7年末	8年末	9年末	10年末	11年末	12年末	13年末	14年末	15年末	16年末
		1994	1995	1996	1997	1998	1999	2000	2001	2002	2003	2004
一国経済	23年基準	3,578.3	3,520.9	3,566.8	3,585.3	3,522.8	3,400.5	3,387.0	3,331.4	3,236.2	3,174.7	3,146.1
	17年基準	3,398.9	3,341.9	3,377.5	3,394.9	3,329.1	3,208.6	3,193.5	3,141.5	3,041.4	2,976.0	2,956.5
	差	+179.3	+179.0	+189.3	+190.4	+193.6	+191.9	+193.5	+189.9	+194.9	+198.7	+189.6
非金融法人企業	23年基準	610.9	571.3	557.9	567.6	540.0	376.8	434.4	486.1	486.1	464.4	451.9
	17年基準	557.5	534.4	536.8	563.1	550.5	395.4	466.6	527.9	491.0	456.0	475.7
	差	+53.4	+36.8	+21.1	+4.5	▲10.6	▲18.6	▲32.3	▲41.8	▲5.0	+8.4	▲23.8
金融機関	23年基準	20.3	24.5	46.4	43.0	42.6	55.5	39.5	24.8	16.4	12.8	28.8
	17年基準	54.1	45.9	55.5	53.3	59.1	61.2	46.0	42.7	36.3	15.5	13.6
	差	▲33.8	▲21.5	▲9.1	▲10.4	▲16.5	▲5.7	▲6.5	▲17.9	▲20.0	▲2.7	+15.2
一般政府	23年基準	495.2	486.2	481.5	456.4	430.1	406.1	380.5	342.7	303.2	286.3	272.1
	17年基準	397.2	386.9	376.8	358.1	308.2	278.8	249.7	213.3	170.5	160.8	138.3
	差	+98.0	+99.2	+104.7	+98.2	+121.9	+127.3	+130.9	+129.4	+132.7	+125.5	+133.8
家計	23年基準	2,348.2	2,336.9	2,378.5	2,411.1	2,407.1	2,460.7	2,440.5	2,385.7	2,338.7	2,323.8	2,308.1
	17年基準	2,307.9	2,294.5	2,329.2	2,338.3	2,333.6	2,395.4	2,358.5	2,282.2	2,268.0	2,271.7	2,255.5
	差	+40.3	+42.4	+49.3	+72.9	+73.5	+65.3	+82.0	+103.5	+70.8	+52.2	+52.6
対家計民間非営利団体	23年基準	103.6	102.2	102.6	107.2	103.0	101.4	92.0	92.1	91.9	87.3	85.2
	17年基準	82.2	80.2	79.3	82.0	77.7	77.9	72.7	75.3	75.5	72.0	73.4
	差	+21.4	+22.0	+23.3	+25.2	+25.3	+23.5	+19.3	+16.8	+16.3	+15.4	+11.8

平成		17年末	18年末	19年末	20年末	21年末	22年末	23年末	24年末	25年末	26年末	27年末
		2005	2006	2007	2008	2009	2010	2011	2012	2013	2014	2015
一国経済	23年基準	3,150.6	3,237.2	3,347.5	3,322.2	3,248.0	3,196.1	3,165.6	3,170.3	3,226.1	3,303.8	3,290.2
	17年基準	2,959.5	3,046.8	3,160.3	3,146.3	3,076.6	3,022.5	2,999.6	2,990.1	3,048.5	3,108.5	-
	差	+191.1	+190.3	+187.1	+176.0	+171.4	+173.6	+166.0	+180.1	+177.6	+195.2	-
非金融法人企業	23年基準	330.8	361.1	483.8	670.9	621.6	621.5	651.0	624.2	539.6	524.0	521.7
	17年基準	366.6	397.6	492.7	671.2	642.9	632.3	680.4	654.9	573.2	548.2	-
	差	▲35.8	▲36.6	▲8.8	▲0.3	▲21.3	▲10.8	▲29.4	▲30.7	▲33.7	▲24.2	-
金融機関	23年基準	48.7	44.3	64.1	43.0	64.0	69.8	88.6	92.3	108.8	139.2	123.7
	17年基準	36.8	46.8	52.6	33.8	47.0	59.2	79.5	78.3	78.5	139.7	-
	差	+11.9	▲2.5	+11.4	+9.2	+17.0	+10.6	+9.1	+14.0	+30.4	▲0.5	-
一般政府	23年基準	291.9	300.7	301.8	235.1	190.0	131.0	82.3	62.0	80.7	76.5	62.6
	17年基準	145.4	155.5	171.2	109.7	75.3	31.4	-17.6	-41.9	-5.9	-13.5	-
	差	+146.5	+145.2	+130.5	+125.3	+114.7	+99.7	+99.9	+103.9	+86.6	+90.0	-
家計	23年基準	2,394.8	2,445.7	2,410.6	2,286.0	2,282.3	2,282.6	2,257.4	2,302.9	2,403.1	2,466.4	2,483.1
	17年基準	2,336.8	2,366.9	2,360.1	2,246.8	2,229.3	2,220.4	2,191.0	2,230.9	2,330.5	2,359.4	-
	差	+58.0	+78.7	+50.5	+39.2	+53.0	+62.2	+66.4	+72.1	+72.6	+107.0	-
対家計民間非営利団体	23年基準	84.5	85.4	87.2	87.2	90.2	91.1	86.3	88.9	93.9	97.6	99.2
	17年基準	74.0	79.9	83.7	84.7	82.1	79.2	66.2	68.0	72.2	74.7	-
	差	+10.6	+5.5	+3.5	+2.5	+8.1	+12.0	+20.1	+20.9	+21.7	+23.0	-

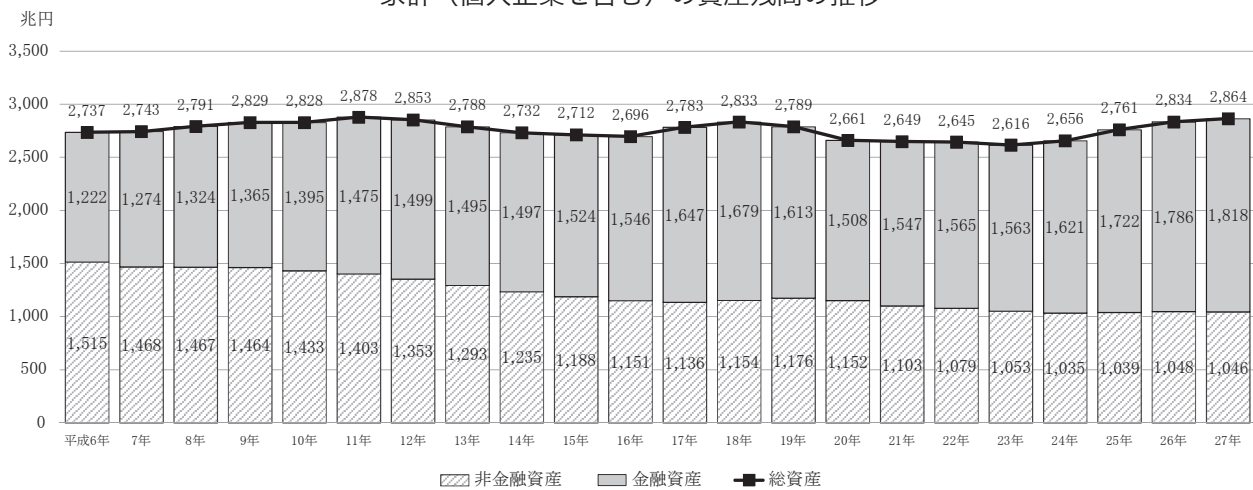


### (5) 家計（個人企業を含む）の資産・負債残高

平成27暦年末の家計（個人企業を含む）の資産残高は、2,864.4兆円（前年末比+1.1%、同差+30.5兆円）と、4年連続の増加となった。このうち、非金融資産は1,046.2兆円（前年末比▲0.2%、同差▲1.9兆円）と3年ぶりの減少となり、金融資産は1,818.2兆円（前年末比+1.8%、同差+32.4兆円）と4年連続の増加となった。

一方、平成27暦年末の家計の負債残高は381.3兆円（前年末比+3.8%、同差+13.8兆円）と3年連続の増加となり、正味資産は2,483.1兆円（前年末比+0.7%、同差+16.6兆円）と4年連続の増加となった。

家計（個人企業を含む）の資産残高の推移



家計（個人企業を含む）の資産・負債残高の内訳

(単位：兆円)

平成	6年	7年	8年	9年	10年	11年	12年	13年	14年	15年	16年	17年
	1994	1995	1996	1997	1998	1999	2000	2001	2002	2003	2004	2005
資産	2,736.5	2,742.8	2,791.4	2,828.6	2,827.7	2,878.3	2,852.7	2,788.0	2,732.0	2,712.1	2,696.2	2,782.9
非金融資産	1,514.9	1,468.5	1,467.3	1,464.0	1,432.9	1,402.8	1,353.2	1,293.2	1,235.0	1,187.6	1,150.6	1,135.8
固定資産・在庫	361.9	365.0	381.5	386.5	382.3	380.1	381.0	376.0	372.4	373.6	375.8	376.4
土地・漁場	1,153.1	1,103.4	1,085.8	1,077.5	1,050.6	1,022.6	972.2	917.2	862.6	814.0	774.8	759.4
金融資産	1,221.6	1,274.4	1,324.1	1,364.6	1,394.8	1,475.5	1,499.5	1,494.8	1,497.0	1,524.4	1,545.6	1,647.1
現金・預金	605.9	635.1	661.4	710.8	741.0	764.7	774.5	787.8	795.9	799.8	802.7	800.4
持分・投資信託受益証券	152.5	154.5	153.6	121.3	113.5	169.7	158.8	132.0	121.2	156.1	183.4	278.0
保険・年金・定型保証	345.6	374.6	401.1	426.8	444.6	453.1	478.5	494.8	510.1	491.8	482.8	482.8
その他	117.5	110.2	107.9	105.8	95.5	88.0	87.6	80.2	69.8	76.8	76.8	85.9
負債	388.4	406.0	412.9	417.5	420.5	417.5	412.2	402.3	393.3	388.2	388.1	388.2
借入	324.7	337.3	349.1	360.3	358.8	359.0	355.7	351.8	340.8	335.7	331.1	330.3
その他	63.7	68.7	63.7	57.2	61.7	58.5	56.5	50.5	52.5	52.5	57.0	57.9
正味資産	2,348.2	2,336.9	2,378.5	2,411.1	2,407.1	2,460.7	2,440.5	2,385.7	2,338.7	2,323.8	2,308.1	2,394.8

平成	18年末	19年末	20年末	21年末	22年末	23年末	24年末	25年末	26年末	27年末	前年末比	前年末差
	2006	2007	2008	2009	2010	2011	2012	2013	2014	2015	(%)	(兆円)
資産	2,833.1	2,788.6	2,660.5	2,649.3	2,644.6	2,615.5	2,656.2	2,760.9	2,833.9	2,864.4	1.1%	+30.5
非金融資産	1,154.4	1,175.6	1,152.1	1,102.6	1,079.4	1,052.5	1,035.5	1,039.4	1,048.1	1,046.2	-0.2%	▲1.9
固定資産・在庫	382.4	384.7	386.6	368.3	364.1	357.3	351.8	361.3	367.2	363.7	-1.0%	▲3.5
土地・漁場	772.0	790.9	765.5	734.4	715.4	695.2	683.7	678.1	680.9	682.5	0.2%	+1.6
金融資産	1,678.7	1,613.0	1,508.5	1,546.7	1,565.2	1,563.0	1,620.7	1,721.5	1,785.8	1,818.2	1.8%	+32.4
現金・預金	796.2	803.3	810.7	823.6	835.4	851.8	869.1	889.0	906.3	920.2	1.5%	+14.0
持分・投資信託受益証券	304.5	236.5	146.8	164.0	176.3	159.9	184.4	257.9	282.3	298.3	5.7%	+16.0
保険・年金・定型保証	484.4	478.9	469.2	471.4	470.3	472.1	489.2	499.7	515.5	521.5	1.1%	+5.9
その他	93.6	94.3	81.8	87.7	83.1	79.2	78.0	74.9	81.6	78.1	-4.3%	▲3.5
負債	387.4	378.0	374.5	367.1	362.0	358.1	353.2	357.8	367.5	381.3	3.8%	+13.8
借入	326.9	323.8	316.8	309.6	302.2	300.6	299.7	304.0	307.6	314.7	2.3%	+7.1
その他	60.5	54.2	57.7	57.5	59.8	57.5	53.5	53.8	59.9	66.6	11.2%	+6.7
正味資産	2,445.7	2,410.6	2,286.0	2,282.3	2,282.6	2,257.4	2,302.9	2,403.1	2,466.4	2,483.1	0.7%	+16.6

家計（個人企業を含む）の資産・負債残高の改定状況

(単位：兆円)

平成		6年末	7年末	8年末	9年末	10年末	11年末	12年末	13年末	14年末	15年末	16年末	
		1994	1995	1996	1997	1998	1999	2000	2001	2002	2003	2004	
非金融資産	23年基準	1,514.9	1,468.5	1,467.3	1,464.0	1,432.9	1,402.8	1,353.2	1,293.2	1,235.0	1,187.6	1,150.6	
	17年基準	1,509.9	1,462.4	1,460.6	1,456.8	1,424.9	1,394.6	1,344.4	1,283.8	1,225.8	1,178.2	1,141.2	
	差	+5.0	+6.0	+6.7	+7.1	+8.0	+8.2	+8.8	+9.4	+9.2	+9.4	+9.4	
	生産資産 (固定資産・在庫)	23年基準	361.9	365.0	381.5	386.5	382.3	380.1	381.0	376.0	372.4	373.6	375.8
		17年基準	356.5	358.6	374.5	379.0	373.9	371.8	372.1	366.6	363.2	364.3	366.5
	差	+5.3	+6.4	+7.0	+7.5	+8.4	+8.3	+8.9	+9.5	+9.3	+9.3	+9.4	
	非生産資産 (土地・漁場)	23年基準	1,153.1	1,103.4	1,085.8	1,077.5	1,050.6	1,022.6	972.2	917.2	862.6	814.0	774.8
		17年基準	1,153.4	1,103.8	1,086.1	1,077.8	1,051.0	1,022.8	972.3	917.2	862.6	814.0	774.7
	差	▲0.3	▲0.3	▲0.3	▲0.3	▲0.4	▲0.2	▲0.0	▲0.1	▲0.1	▲0.1	+0.1	
	金融資産	23年基準	1,221.6	1,274.4	1,324.1	1,364.6	1,394.8	1,475.5	1,499.5	1,494.8	1,497.0	1,524.4	1,545.6
17年基準		1,180.5	1,230.9	1,273.3	1,292.0	1,321.5	1,412.4	1,421.9	1,397.8	1,431.3	1,479.7	1,500.7	
差		+41.1	+43.4	+50.8	+72.6	+73.3	+63.1	+77.6	+97.1	+65.7	+44.8	+44.9	
現金・預金		23年基準	605.9	635.1	661.4	710.8	741.0	764.7	774.5	787.8	795.9	799.8	802.7
		17年基準	594.9	625.1	652.6	695.6	727.3	751.0	764.0	776.3	787.9	782.8	788.0
差		+11.0	+10.1	+8.9	+15.2	+13.7	+13.7	+10.5	+11.6	+8.0	+17.0	+14.6	
持分・投資信託 受益証券		23年基準	152.5	154.5	153.6	121.3	113.5	169.7	158.8	132.0	121.2	156.1	183.4
		17年基準	129.2	127.4	123.7	90.4	84.9	146.0	125.3	93.0	87.2	120.9	141.4
差		+23.4	+27.0	+29.9	+30.8	+28.6	+23.7	+33.5	+39.0	+34.0	+35.2	+41.9	
保険・年金 ・定期保証		23年基準	345.6	374.6	401.1	426.8	444.6	453.1	478.5	494.8	510.1	491.8	482.8
	17年基準	289.7	312.6	331.4	344.1	356.0	365.5	375.5	378.0	417.2	427.0	418.7	
差	+55.9	+61.9	+69.7	+82.7	+88.7	+87.6	+103.0	+116.8	+93.0	+64.8	+64.2		
その他	23年基準	117.5	110.2	107.9	105.8	95.5	88.0	87.6	80.2	69.8	76.8	76.8	
	17年基準	166.6	165.8	165.6	161.8	153.2	149.9	157.0	150.4	139.0	149.0	152.5	
差	▲49.1	▲55.6	▲57.7	▲56.0	▲57.7	▲61.9	▲69.4	▲70.3	▲69.2	▲72.2	▲75.8		
負債	23年基準	388.4	406.0	412.9	417.5	420.5	417.5	412.2	402.3	393.3	388.2	388.1	
	17年基準	382.5	398.9	404.8	410.5	412.7	411.6	407.7	399.3	389.2	386.2	386.3	
	差	+5.9	+7.1	+8.1	+6.9	+7.8	+5.9	+4.4	+3.0	+4.1	+2.0	+1.8	
	借入	23年基準	324.7	337.3	349.1	360.3	358.8	359.0	355.7	351.8	340.8	335.7	331.1
		17年基準	318.8	330.0	340.9	353.7	351.3	353.3	351.2	347.4	337.5	332.8	328.4
	差	+5.9	+7.3	+8.2	+6.6	+7.5	+5.7	+4.5	+4.4	+3.3	+2.9	+2.7	
	その他	23年基準	63.7	68.7	63.7	57.2	61.7	58.5	56.5	50.5	52.5	52.5	57.0
		17年基準	63.7	68.9	63.8	56.9	61.4	58.3	56.5	51.9	51.6	53.4	57.9
	差	▲0.0	▲0.2	▲0.1	+0.3	+0.3	+0.2	▲0.1	▲1.4	+0.8	▲0.9	▲0.9	
	正味資産	23年基準	2,348.2	2,336.9	2,378.5	2,411.1	2,407.1	2,460.7	2,440.5	2,385.7	2,338.7	2,323.8	2,308.1
17年基準		2,307.9	2,294.5	2,329.2	2,338.3	2,333.6	2,395.4	2,358.5	2,282.2	2,268.0	2,271.7	2,255.5	
差	+40.3	+42.4	+49.3	+72.9	+73.5	+65.3	+82.0	+103.5	+70.8	+52.2	+52.6		

平成		17年末	18年末	19年末	20年末	21年末	22年末	23年末	24年末	25年末	26年末	27年末	
		2005	2006	2007	2008	2009	2010	2011	2012	2013	2014	2015	
非金融資産	23年基準	1,135.8	1,154.4	1,175.6	1,152.1	1,102.6	1,079.4	1,052.5	1,035.5	1,039.4	1,048.1	1,046.2	
	17年基準	1,126.7	1,146.2	1,167.3	1,143.6	1,095.6	1,072.2	1,046.1	1,029.4	1,031.3	1,031.6	-	
	差	+9.1	+8.2	+8.2	+8.4	+7.0	+7.3	+6.4	+6.1	+8.1	+16.5	-	
	生産資産 (固定資産・在庫)	23年基準	376.4	382.4	384.7	386.6	368.3	364.1	357.3	351.8	361.3	367.2	363.7
		17年基準	367.3	374.1	376.4	378.1	361.1	356.7	350.9	345.7	353.2	358.8	-
	差	+9.1	+8.3	+8.3	+8.5	+7.1	+7.3	+6.4	+6.1	+8.1	+8.4	-	
	非生産資産 (土地・漁場)	23年基準	759.4	772.0	790.9	765.5	734.4	715.4	695.2	683.7	678.1	680.9	682.5
		17年基準	759.4	772.1	790.9	765.6	734.5	715.4	695.3	683.7	678.1	672.8	-
	差	+0.0	▲0.1	▲0.0	▲0.1	▲0.1	▲0.1	▲0.1	▲0.0	+0.0	+8.0	-	
	金融資産	23年基準	1,647.1	1,678.7	1,613.0	1,508.5	1,546.7	1,565.2	1,563.0	1,620.7	1,721.5	1,785.8	1,818.2
17年基準		1,599.0	1,613.6	1,570.4	1,476.0	1,501.2	1,514.7	1,501.9	1,554.8	1,657.9	1,695.5	-	
差		+48.1	+65.1	+42.6	+32.5	+45.5	+50.5	+61.1	+65.9	+63.6	+90.3	-	
現金・預金		23年基準	800.4	796.2	803.3	810.7	823.6	835.4	851.8	869.1	889.0	906.3	920.2
		17年基準	786.8	783.6	790.5	797.5	809.4	820.8	837.2	853.9	873.6	890.2	-
差		+13.6	+12.6	+12.8	+13.2	+14.1	+14.6	+14.6	+15.2	+15.4	+16.1	-	
持分・投資信託 受益証券		23年基準	278.0	304.5	236.5	146.8	164.0	176.3	159.9	184.4	257.9	282.3	298.3
		17年基準	224.2	224.1	162.2	99.9	99.9	103.4	95.7	114.1	166.7	169.8	-
差		+53.8	+80.4	+74.3	+46.9	+64.1	+72.9	+64.2	+70.4	+91.2	+112.6	-	
保険・年金 ・定期保証		23年基準	482.8	484.4	478.9	469.2	471.4	470.3	472.1	489.2	499.7	515.5	521.5
	17年基準	420.2	419.9	422.7	421.1	423.9	419.4	418.5	428.9	439.1	441.8	-	
差	+62.6	+64.5	+56.3	+48.0	+47.4	+50.9	+53.7	+60.3	+60.6	+73.8	-		
その他	23年基準	85.9	93.6	94.3	81.8	87.7	83.1	79.2	78.0	74.9	81.6	78.1	
	17年基準	167.8	186.0	195.1	157.4	167.9	171.1	150.6	158.0	178.5	193.8	-	
差	▲81.9	▲92.3	▲100.8	▲75.6	▲80.2	▲88.0	▲71.4	▲80.0	▲103.6	▲112.2	-		
負債	23年基準	388.2	387.4	378.0	374.5	367.1	362.0	358.1	353.2	357.8	367.5	381.3	
	17年基準	389.0	392.8	377.6	372.8	367.5	366.4	357.1	353.4	358.7	367.7	-	
	差	▲0.8	▲5.4	+0.4	+1.7	▲0.4	▲4.4	+1.1	▲0.1	▲0.9	▲0.2	-	
	借入	23年基準	330.3	326.9	323.8	316.8	309.6	302.2	300.6	299.7	304.0	307.6	314.7
		17年基準	330.2	326.9	321.2	313.7	305.7	301.8	298.5	299.2	304.0	307.6	-
	差	+0.2	▲0.0	+2.6	+3.1	+3.8	+0.4	+2.2	+0.6	+0.0	▲0.0	-	
	その他	23年基準	57.9	60.5	54.2	57.7	57.5	59.8	57.5	53.5	53.8	59.9	66.6
		17年基準	58.8	65.9	56.4	59.1	61.8	64.6	58.6	54.2	54.7	60.1	-
	差	▲1.0	▲5.4	▲2.2	▲1.4	▲4.3	▲4.8	▲1.1	▲0.7	▲0.9	▲0.2	-	
	正味資産	23年基準	2,394.8	2,445.7	2,410.6	2,286.0	2,282.3	2,282.6	2,257.4	2,302.9	2,403.1	2,466.4	2,483.1
17年基準		2,336.8	2,366.9	2,361.0	2,246.8	2,229.3	2,220.4	2,191.0	2,230.9	2,330.5	2,359.4	-	
差	+58.0	+78.7	+50.5	+39.2	+53.0	+62.2	+66.4	+72.1	+72.6	+107.0	-		



## (6) 固定資産残高の推移

平成 27 暦年末の固定資産残高（名目）を資産分類別に見ると、構築物が前年末に比べ 10.6 兆円増加、知的財産生産物が前年末に比べ 2.2 兆円増加する一方、住宅が前年末に比べて 1.6 兆円減少したこと等により、前年末に比べて 11.8 兆円増加し、1,735.6 兆円となった（3 年連続の増加）。平成 27 暦年末の固定資産残高（実質）は、対前年末比 0.3% 増加し、3 年連続の増加となった。

### 固定資産残高（資産分類別）の推移

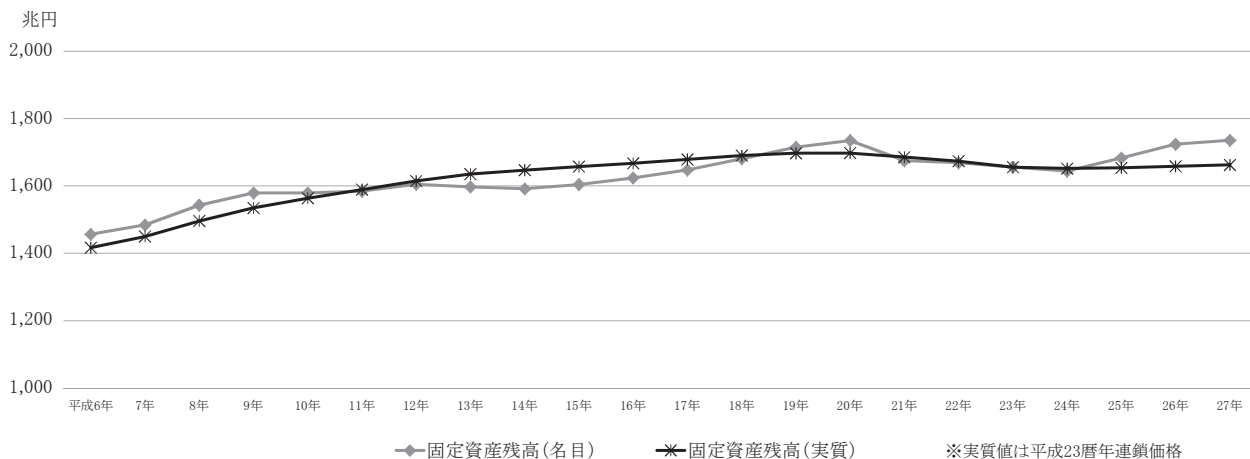
（単位：兆円）

平成	6年末	7年末	8年末	9年末	10年末	11年末	12年末	13年末	14年末	15年末	16年末	17年末
	1994	1995	1996	1997	1998	1999	2000	2001	2002	2003	2004	2005
固定資産残高（名目）	1,456.4	1,483.8	1,543.3	1,579.0	1,579.0	1,584.3	1,605.0	1,597.2	1,591.4	1,604.1	1,623.7	1,647.4
住宅	337.4	340.2	357.5	363.2	359.7	359.7	362.6	359.1	356.9	359.6	363.4	365.3
その他の建物・構築物	796.2	816.2	849.0	866.2	868.5	874.7	892.3	889.7	890.7	904.5	920.7	933.3
住宅以外の建物	219.5	217.1	219.3	216.5	210.7	206.3	205.2	198.9	193.8	191.5	189.9	188.4
構築物	576.7	599.2	629.7	649.7	657.8	668.4	687.2	690.8	697.0	713.0	730.8	744.9
機械・設備	225.0	226.7	231.7	239.6	236.9	232.5	229.6	225.8	217.6	211.4	208.5	213.9
輸送用機械	28.8	29.2	29.5	29.8	28.0	26.9	26.7	27.1	27.5	27.8	28.7	30.4
情報通信機器	33.8	34.2	36.0	38.6	37.9	37.2	35.7	33.5	30.2	28.5	26.8	26.9
その他の機械・設備	162.4	163.3	166.3	171.2	171.0	168.4	167.2	165.2	159.9	155.1	153.0	156.7
防衛装備品	7.2	7.4	7.8	7.8	7.8	7.8	7.8	7.9	8.0	8.0	8.1	8.2
育成生物資源	0.9	0.9	0.9	0.8	0.7	0.7	0.8	0.5	0.8	0.7	0.8	0.7
知的財産生産物	89.7	92.4	96.3	101.3	105.3	108.9	111.9	114.0	117.4	119.9	122.3	126.1
研究・開発	73.3	75.8	78.8	82.1	84.3	86.5	88.2	89.1	91.2	93.2	94.5	97.1
鉱物探査・評価	0.1	0.1	0.1	0.1	0.1	0.1	0.1	0.1	0.0	0.0	0.0	0.0
コンピュータソフトウェア	16.3	16.5	17.4	19.1	20.9	22.3	23.7	24.8	26.2	26.7	27.8	28.9
固定資産残高（実質）	1,416.5	1,449.9	1,496.1	1,534.5	1,563.5	1,589.4	1,614.4	1,635.1	1,647.0	1,657.3	1,666.9	1,678.9

平成	18年末	19年末	20年末	21年末	22年末	23年末	24年末	25年末	26年末	27年末	前年末比	前年末差
	2006	2007	2008	2009	2010	2011	2012	2013	2014	2015	(%)	(兆円)
固定資産残高（名目）	1,680.7	1,714.9	1,734.8	1,674.9	1,668.8	1,655.5	1,644.1	1,682.8	1,723.8	1,735.6	0.7%	+11.8
住宅	374.0	378.8	382.1	365.5	363.1	356.9	351.2	362.1	370.4	368.8	-0.4%	▲ 1.6
その他の建物・構築物	949.1	970.0	985.5	953.1	956.3	955.6	948.4	971.9	994.0	1,005.1	1.1%	+11.1
住宅以外の建物	189.5	189.2	188.3	178.3	175.4	171.7	167.1	169.1	169.7	170.2	0.3%	+0.5
構築物	759.7	780.9	797.2	774.8	780.9	783.9	781.3	802.8	824.3	834.9	1.3%	+10.6
機械・設備	218.9	222.9	225.4	215.8	208.1	201.8	203.8	205.7	212.5	212.2	-0.2%	▲ 0.4
輸送用機械	31.6	32.3	32.9	32.0	31.6	30.4	31.6	33.1	34.7	35.6	2.5%	+0.9
情報通信機器	26.4	26.4	25.2	23.6	22.5	21.7	21.1	21.7	22.9	22.5	-1.7%	▲ 0.4
その他の機械・設備	160.9	164.3	167.3	160.2	154.0	149.7	151.1	150.9	155.0	154.1	-0.5%	▲ 0.8
防衛装備品	8.3	8.3	8.2	8.2	8.5	8.0	8.1	8.3	8.6	8.9	2.6%	+0.2
育成生物資源	0.8	0.7	0.7	0.6	0.7	0.7	0.7	0.7	0.7	0.9	23.2%	+0.2
知的財産生産物	129.5	134.2	132.9	131.7	132.0	132.6	132.0	134.0	137.6	139.8	1.6%	+2.2
研究・開発	99.8	103.2	102.3	101.9	102.8	104.0	103.3	104.8	107.5	109.0	1.4%	+1.5
鉱物探査・評価	0.0	0.0	0.0	0.1	0.1	0.1	0.1	0.1	0.1	0.1	3.6%	+0.0
コンピュータソフトウェア	29.7	31.0	30.6	29.7	29.1	28.6	28.6	29.2	30.0	30.7	2.2%	+0.7
固定資産残高（実質）	1,690.0	1,697.1	1,697.8	1,685.7	1,673.6	1,655.5	1,651.8	1,653.6	1,658.2	1,662.4	0.3%	+4.3

実質値は平成 23 暦年連鎖価格による

### 固定資産残高の推移



## (7) 土地・株式残高の推移

土地資産については、平成27暦年末のキャピタル・ゲインが1.6兆円となり、期末残高は1,145.4兆円（前年末比+0.2%、同差+2.5兆円）と2年連続の増加となった。

株式資産については、平成27暦年末のキャピタル・ゲインが69.0兆円となり、期末残高は717.1兆円（前年末比+10.5%、同差+68.3兆円）と4年連続の増加となった。

### 土地、株式資産額の推移

(単位：兆円、%)

平成	6年	7年	8年	9年	10年	11年	12年	13年	14年	15年	16年	17年
	1994	1995	1996	1997	1998	1999	2000	2001	2002	2003	2004	2005
土地資産額 (期末残高)	1,964.8	1,879.4	1,844.0	1,806.3	1,736.3	1,660.6	1,579.2	1,487.2	1,404.0	1,330.9	1,269.8	1,251.2
前年末比		-4.4%	-1.9%	-2.0%	-3.9%	-4.4%	-4.9%	-5.8%	-5.6%	-5.2%	-4.6%	-1.5%
名目保有利得・損失 (キャピタル・ゲイン/ロス)	-61.4	-87.1	-37.0	-39.2	-71.5	-77.2	-82.9	-93.4	-84.6	-74.3	-62.2	-19.8
対名目GDP比	-12.2%	-17.0%	-7.0%	-7.3%	-13.6%	-14.9%	-15.7%	-17.9%	-16.4%	-14.4%	-11.9%	-3.8%
株式資産額 (期末残高)	477.0	470.5	452.2	341.8	325.1	525.1	427.1	339.8	308.7	411.4	462.7	734.9
前年末比		-1.4%	-3.9%	-24.4%	-4.9%	61.5%	-18.7%	-20.4%	-9.2%	33.3%	12.5%	58.8%
名目保有利得・損失 (キャピタル・ゲイン/ロス)	45.9	-8.2	-19.4	-110.9	-15.1	198.7	-100.5	-103.9	-44.3	102.8	57.6	281.1
対名目GDP比	9.1%	-1.6%	-3.7%	-20.8%	-2.9%	38.2%	-19.1%	-19.9%	-8.6%	19.9%	11.0%	53.6%

平成	18年	19年	20年	21年	22年	23年	24年	25年	26年	27年	前期差
	2006	2007	2008	2009	2010	2011	2012	2013	2014	2015	(兆円)
土地資産額 (期末残高)	1,268.6	1,302.4	1,287.8	1,232.3	1,200.1	1,169.4	1,148.4	1,135.7	1,143.0	1,145.4	+2.5
前年末比	1.4%	2.7%	-1.1%	-4.3%	-2.6%	-2.6%	-1.8%	-1.1%	0.6%	0.2%	
名目保有利得・損失 (キャピタル・ゲイン/ロス)	16.3	32.7	-15.5	-56.2	-32.9	-31.3	-21.4	-13.3	6.5	1.6	▲4.9
対名目GDP比	3.1%	6.2%	-3.0%	-11.5%	-6.6%	-6.4%	-4.3%	-2.6%	1.3%	0.3%	
株式資産額 (期末残高)	753.8	581.6	342.8	366.0	381.6	333.5	395.1	598.4	648.8	717.1	+68.3
前年末比	2.6%	-22.8%	-41.1%	6.8%	4.3%	-12.6%	18.5%	51.5%	8.4%	10.5%	
名目保有利得・損失 (キャピタル・ゲイン/ロス)	26.1	-183.5	-246.0	20.7	15.4	-45.9	62.5	216.9	49.1	69.0	+19.9
対名目GDP比	4.9%	-34.5%	-47.2%	4.2%	3.1%	-9.3%	12.6%	43.1%	9.6%	13.0%	

(注1) 期末残高のピークとボトムは、以下のとおり。(現行基準の時系列が利用可能な平成6暦年以降)

【ピーク】 土地資産額は1,964.8兆円(平成6暦年末)、株式資産額は753.8兆円(平成18暦年末)。

(参考：昭和55暦年から平成5暦年までの旧基準の計数を加えると、土地資産額は2,477.4兆円(平成2暦年末)、株式資産額は875.4兆円(平成元暦年末)。

【ボトム】 土地資産額は1,135.7兆円(平成25暦年末)、株式資産額は308.7兆円(平成14暦年末)。

(参考：昭和55暦年から平成5暦年までの旧基準の計数を加えると、土地資産額は745.2兆円(昭和55暦年末)、株式資産額は105.7兆円(昭和55暦年末)。

(注2) キャピタル・ゲイン/ロスの過去最高は、以下のとおり。(現行基準の時系列が利用可能な平成6暦年以降)

【キャピタル・ゲイン】 土地は+32.7兆円(平成19暦年)、株式は+281.1兆円(平成17暦年)。

(参考：昭和55暦年から平成5暦年までの旧基準の計数を加えると、土地は+412.7兆円(昭和62暦年)、株式については、上記と同じ+281.1兆円(平成17暦年)。

【キャピタル・ロス】 土地は▲93.4兆円(平成13暦年)、株式は▲246.0兆円(平成20暦年)。

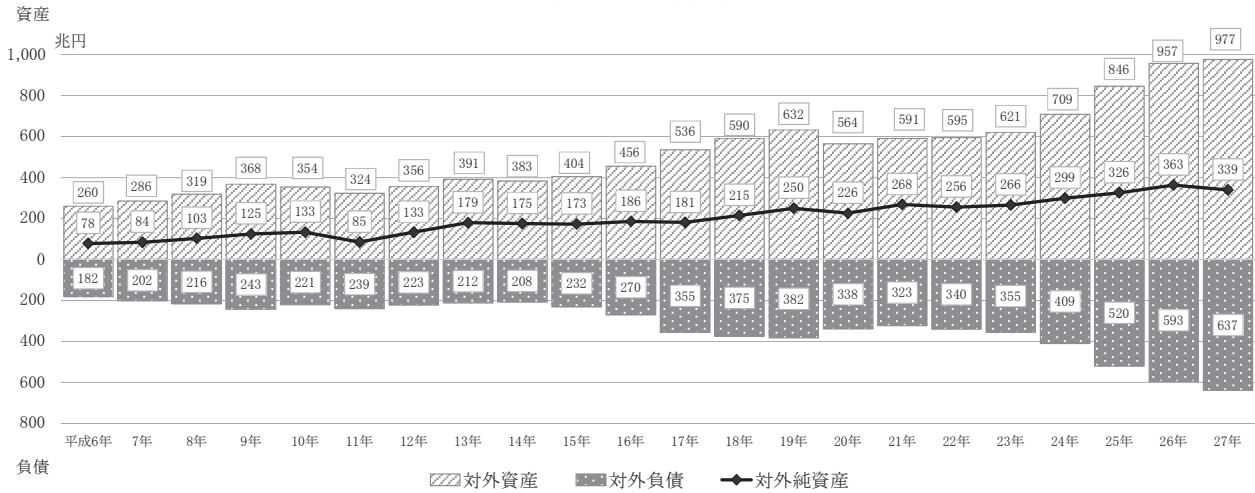
(参考：昭和55暦年から平成5暦年までの旧基準の計数を加えると、土地は▲222.0兆円(平成4暦年)、株式は▲327.4兆円(平成2暦年)。

## (8) 対外資産・負債残高

平成 27 暦年末の対外資産残高は 976.5 兆円（前年末比+2.1%、同差+19.7 兆円）と 7 年連続の増加となった。また、平成 27 暦年末の対外負債残高は 637.3 兆円（前年末比+7.4%、同差+43.8 兆円）と 6 年連続の増加となった。

平成 27 暦年末の対外純資産は、339.3 兆円（前年末比▲ 6.6%、同差▲ 24.1 兆円）と 5 年ぶりの減少となった。

対外資産・負債残高



対外資産・負債残高の推移

(単位: 兆円)

平成	6年末	7年末	8年末	9年末	10年末	11年末	12年末	13年末	14年末	15年末	16年末	17年末
	1994	1995	1996	1997	1998	1999	2000	2001	2002	2003	2004	2005
対外資産	260.0	285.7	319.4	367.7	354.0	323.7	355.8	391.1	383.2	404.4	456.0	535.7
対外直接投資	22.1	24.5	30.6	35.6	31.5	25.7	32.3	39.8	37.0	36.6	39.1	46.1
対外証券投資 (注)	75.8	85.9	106.4	121.8	127.6	131.3	149.7	169.6	166.9	184.1	209.1	249.5
その他	162.1	175.2	182.4	210.3	194.8	166.7	173.8	181.6	179.2	183.6	207.8	240.1
対外負債	181.8	201.6	216.0	243.1	220.7	239.0	222.7	211.8	207.9	231.5	270.2	355.0
債務証券	31.9	32.5	35.1	43.4	43.1	32.5	36.0	34.3	29.1	27.4	36.0	44.6
うち国債等	9.1	9.9	12.5	23.4	28.2	20.3	25.7	24.3	19.3	19.6	28.6	33.5
持分・投資信託受益証券	34.8	43.0	46.2	40.2	37.8	100.9	75.6	60.2	52.7	81.4	103.5	165.0
その他	115.1	126.1	134.7	159.5	139.7	105.7	111.1	117.2	126.1	122.8	130.7	145.3
対外純資産	78.2	84.1	103.4	124.6	133.3	84.7	133.0	179.3	175.3	172.8	185.8	180.7

平成	18年末	19年末	20年末	21年末	22年末	23年末	24年末	25年末	26年末	27年末	前年末比	前年末差
	2006	2007	2008	2009	2010	2011	2012	2013	2014	2015	(%)	(兆円)
対外資産	589.7	632.5	563.8	590.9	595.4	621.0	708.7	845.6	956.9	976.5	2.1%	+19.7
対外直接投資	54.1	62.4	62.7	69.3	68.9	75.6	91.2	119.3	142.0	151.6	6.8%	+9.6
対外証券投資 (注)	278.8	287.7	215.7	262.0	269.2	262.7	308.1	361.3	410.1	423.2	3.2%	+13.1
その他	256.8	282.3	285.3	259.5	257.3	282.8	309.4	365.0	404.7	401.7	-0.8%	▲ 3.0
対外負債	374.6	382.2	337.8	322.7	339.5	355.3	409.4	519.8	593.5	637.3	7.4%	+43.8
債務証券	55.5	75.5	71.0	64.2	71.2	91.9	97.3	102.1	116.1	133.6	15.1%	+17.5
うち国債等	42.2	60.0	55.2	49.3	56.5	78.3	82.6	83.8	93.0	108.4	16.6%	+15.4
持分・投資信託受益証券	183.4	165.4	95.5	97.3	105.7	92.0	112.6	192.2	220.2	245.6	11.5%	+25.4
その他	135.8	141.3	171.4	161.2	162.7	171.4	199.5	225.5	257.2	258.0	0.3%	+0.9
対外純資産	215.1	250.2	225.9	268.2	255.9	265.7	299.3	325.7	363.4	339.3	-6.6%	▲ 24.1

(注) 対外証券投資には、外貨準備として保有されるものを含まない。

## (参考) 各暦年末の為替レート

(円)

平成	6年末	7年末	8年末	9年末	10年末	11年末	12年末	13年末	14年末	15年末	16年末	17年末
	1994	1995	1996	1997	1998	1999	2000	2001	2002	2003	2004	2005
ドル	99.83	102.91	115.98	129.92	115.20	102.08	114.90	131.47	119.37	106.97	103.78	117.48
ユーロ	-	-	-	-	-	102.55	106.91	115.86	125.18	135.10	141.36	138.59

平成	18年末	19年末	20年末	21年末	22年末	23年末	24年末	25年末	26年末	27年末
	2006	2007	2008	2009	2010	2011	2012	2013	2014	2015
ドル	118.92	113.12	90.28	92.13	81.51	77.57	86.32	105.37	119.80	120.42
ユーロ	156.62	166.52	125.64	132.72	108.91	100.37	113.89	145.32	145.45	131.10

ドルは東京市場インターバンクレート、スポット 17 時時点のレートを使用。

ユーロは、ECB が公表する「Euro foreign exchange reference rates」のドル・ユーロレートと上記ドル円レートから計算。

## 7. GDPの国際比較

### (1) 主要国の名目GDP

我が国の名目GDPは、平成27(2015)暦年には4兆3,836億ドルとなり、世界のGDPに占める比率は5.9%となった(平成29年5月現在)。

主要国の名目GDPの推移

	平成 8 暦年 (1996)	9 暦年 (1997)	10 暦年 (1998)	11 暦年 (1999)	12 暦年 (2000)	13 暦年 (2001)	14 暦年 (2002)	15 暦年 (2003)	16 暦年 (2004)	17 暦年 (2005)	18 暦年 (2006)	19 暦年 (2007)	20 暦年 (2008)	21 暦年 (2009)	22 暦年 (2010)	23 暦年 (2011)	24 暦年 (2012)	25 暦年 (2013)	26 暦年 (2014)	27 暦年 (2015)
アメリカ (10億ドル)	8,100.2	8,608.5	9,089.2	9,660.6	10,284.8	10,621.8	10,977.5	11,510.7	12,274.9	13,093.7	13,855.9	14,477.6	14,718.6	14,418.7	14,964.4	15,517.9	16,155.3	16,691.5	17,393.1	18,036.6
(世界に占める比率,%)	25.4	27.2	28.8	29.5	30.5	31.7	31.5	29.3	27.8	27.4	26.7	24.8	23.0	23.8	22.5	21.0	21.4	21.6	21.9	24.1
中国 (10億ドル)	863.7	961.6	1,029.1	1,094.0	1,211.3	1,339.4	1,470.6	1,660.3	1,955.3	2,286.0	2,752.1	3,552.2	4,598.2	5,109.9	6,100.6	7,572.6	8,560.5	9,607.3	10,482.3	11,064.7
(世界に占める比率,%)	2.7	3.0	3.3	3.3	3.6	4.0	4.2	4.2	4.4	4.8	5.3	6.1	7.2	8.4	9.2	10.2	11.4	12.4	13.2	14.8
日本 (10億ドル)	4,833.1	4,414.5	4,032.7	4,562.1	4,887.4	4,303.4	4,117.6	4,445.7	4,816.0	4,758.1	4,530.1	4,515.1	5,037.5	5,233.2	5,700.2	6,157.2	6,201.8	5,154.1	4,853.1	4,383.6
(世界に占める比率,%)	15.2	13.9	12.8	13.9	14.5	12.8	11.8	11.3	10.9	9.9	8.7	7.7	7.9	8.6	8.6	8.3	8.2	6.7	6.1	5.9
ドイツ (10億ドル)	2,503.7	2,218.7	2,243.2	2,199.9	1,950.0	1,950.6	2,079.2	2,505.6	2,819.4	2,861.3	3,002.3	3,439.8	3,752.5	3,417.8	3,417.1	3,757.7	3,544.0	3,752.5	3,879.3	3,363.6
(世界に占める比率,%)	7.9	7.0	7.1	6.7	5.8	5.8	6.0	6.4	6.4	6.0	5.8	5.9	5.9	5.6	5.1	5.1	4.7	4.8	4.9	4.5
イギリス (10億ドル)	1,393.1	1,537.0	1,623.5	1,652.3	1,635.4	1,613.1	1,757.5	2,028.6	2,389.1	2,508.1	2,678.3	3,063.2	2,875.6	2,367.1	2,429.7	2,608.8	2,646.0	2,719.5	2,998.8	2,861.1
(世界に占める比率,%)	4.4	4.9	5.2	5.0	4.8	4.8	5.0	5.2	5.4	5.2	5.2	5.2	4.5	3.9	3.6	3.5	3.5	3.5	3.8	3.8
フランス (10億ドル)	1,614.3	1,460.7	1,510.8	1,500.2	1,368.4	1,382.2	1,500.4	1,848.1	2,124.2	2,203.6	2,324.9	2,663.0	2,923.6	2,693.7	2,646.8	2,862.7	2,681.4	2,808.5	2,839.2	2,418.9
(世界に占める比率,%)	5.1	4.6	4.8	4.6	4.1	4.1	4.3	4.7	4.8	4.6	4.5	4.6	4.6	4.4	4.0	3.9	3.6	3.6	3.6	3.2
インド (10億ドル)	399.8	423.2	428.7	466.9	476.6	494.0	524.0	618.4	721.6	834.2	949.1	1,201.1	1,186.9	1,323.9	1,656.6	1,823.0	1,829.0	1,863.2	2,042.4	2,095.4
(世界に占める比率,%)	1.3	1.3	1.4	1.4	1.4	1.5	1.5	1.6	1.6	1.7	1.8	2.1	1.9	2.2	2.5	2.5	2.4	2.4	2.6	2.8
イタリア (10億ドル)	1,309.0	1,239.1	1,266.3	1,248.5	1,141.8	1,162.3	1,266.6	1,569.6	1,798.4	1,852.6	1,942.5	2,202.9	2,390.8	2,185.0	2,125.1	2,276.3	2,072.8	2,130.5	2,151.7	1,824.9
(世界に占める比率,%)	4.1	3.9	4.0	3.8	3.4	3.5	3.6	4.0	4.1	3.9	3.7	3.8	3.7	3.6	3.2	3.1	2.8	2.8	2.7	2.4
ブラジル (10億ドル)	850.4	883.2	863.7	599.4	655.4	559.4	508.0	558.3	669.3	891.6	1,107.6	1,397.1	1,695.8	1,667.0	2,208.9	2,614.6	2,460.7	2,465.8	2,417.0	1,774.7
(世界に占める比率,%)	2.7	2.8	2.7	1.8	1.9	1.7	1.5	1.4	1.5	1.9	2.1	2.4	2.7	2.7	3.3	3.5	3.3	3.2	3.0	2.4
カナダ (10億ドル)	628.6	652.8	631.8	676.1	742.3	736.4	757.9	892.4	1,023.2	1,169.4	1,315.5	1,465.0	1,549.1	1,371.2	1,613.5	1,788.6	1,824.3	1,842.6	1,792.9	1,552.8
(世界に占める比率,%)	2.0	2.1	2.0	2.1	2.2	2.2	2.2	2.3	2.3	2.4	2.5	2.5	2.4	2.3	2.4	2.4	2.4	2.4	2.3	2.1
韓国 (10億ドル)	598.1	557.5	374.2	485.2	561.6	533.1	609.0	680.5	764.9	898.1	1,011.8	1,122.7	1,002.2	901.9	1,094.5	1,202.5	1,222.8	1,305.6	1,411.3	1,377.9
(世界に占める比率,%)	1.9	1.8	1.2	1.5	1.7	1.6	1.7	1.7	1.7	1.9	2.0	1.9	1.6	1.5	1.6	1.6	1.6	1.7	1.8	1.8
ロシア (10億ドル)	391.7	404.9	271.0	195.9	259.7	306.6	345.1	430.3	591.0	764.0	989.9	1,299.7	1,660.8	1,222.6	1,524.9	2,034.0	2,154.1	2,231.8	2,052.8	1,331.2
(世界に占める比率,%)	1.2	1.3	0.9	0.6	0.8	0.9	1.0	1.1	1.3	1.6	1.9	2.2	2.6	2.0	2.3	2.8	2.9	2.9	2.6	1.8
世界全体 (10億ドル)	31,852.9	31,687.5	31,522.0	32,734.7	33,736.3	33,554.0	34,899.0	39,279.6	44,215.8	47,868.4	51,829.7	58,416.8	63,966.7	60,688.0	66,573.5	73,947.9	75,350.9	77,413.9	79,365.3	74,892.0

(資料出所) 日本以外のOECD加盟国(上記のうち日本、ロシア、ブラジル、中国、インド以外の各国): OECD “Annual National Accounts Database” (平成29年5月現在)

日本: 経済社会総合研究所推計値

円の対ドルレートは、東京市場インターバンク直物中心相場の各月中平均値の12か月単純平均値を利用。

中国: 中国国家統計局(為替レートはIMF “International Financial Statistics”)

ロシア、ブラジル、インド: 世界銀行 “World Development Indicators database”

世界全体: OECD加盟35か国はOECD “Annual National Accounts Database”、日本及び中国は上記資料、その他の国は世界銀行 “World Development Indicators database” より作成。

(注) 中国は香港及びマカオを含まない

(参考) 平成26(2014)暦年における、円の対米ドルレートは105.8(円/ドル)

平成27(2015)暦年における、円の対米ドルレートは121.0(円/ドル)

## (2) 主要国の一人当たり名目GDP

我が国の一人当たりの名目GDPは、平成27(2015)暦年には3万4,522ドルとなり、OECD加盟国の中で第20位となった(平成29年5月現在)。

主要国の一人当たり名目GDP

	平成 8 暦年 (1996)	9 暦年 (1997)	10 暦年 (1998)	11 暦年 (1999)	12 暦年 (2000)	13 暦年 (2001)	14 暦年 (2002)	15 暦年 (2003)	16 暦年 (2004)	17 暦年 (2005)	18 暦年 (2006)	19 暦年 (2007)	20 暦年 (2008)	21 暦年 (2009)	22 暦年 (2010)	23 暦年 (2011)	24 暦年 (2012)	25 暦年 (2013)	26 暦年 (2014)	27 暦年 (2015)
アメリカ (ドル)	30,033	31,538	32,913	34,585	36,419	37,240	38,122	39,606	41,857	44,237	46,369	47,987	48,330	46,930	48,302	49,710	51,370	52,689	54,484	56,066
(OECD加盟国中の順位)	8位	6位	5位	5位	5位	4位	4位	6位	8位	7位	7位	11位	13位	9位	9位	12位	8位	7位	8位	5位
イギリス (ドル)	23,951	26,357	27,764	28,156	27,772	27,289	29,605	34,015	39,851	41,516	44,032	49,955	46,513	38,019	38,714	41,223	41,535	42,422	46,424	43,942
(OECD加盟国中の順位)	15位	12位	9位	9位	9位	9位	9位	11位	10位	10位	10位	9位	15位	18位	18位	18位	17位	18位	16位	11位
カナダ (ドル)	21,228	21,829	20,953	22,238	24,190	23,739	24,170	28,204	32,036	36,269	40,388	44,545	46,595	40,773	47,447	52,082	52,495	52,414	50,442	43,312
(OECD加盟国中の順位)	18位	18位	18位	18位	14位	15位	17位	17位	18位	16位	13位	14位	14位	16位	10位	9位	7位	8位	12位	13位
ドイツ (ドル)	30,733	27,220	27,542	27,018	23,938	23,929	25,488	30,726	34,612	35,179	36,986	42,471	46,463	42,466	42,563	46,810	44,065	46,531	47,902	41,177
(OECD加盟国中の順位)	7位	9位	10位	12位	15位	14位	14位	15位	15位	17位	16位	16位	16位	13位	15位	15位	16位	15位	14位	15位
フランス (ドル)	27,035	24,375	25,118	24,815	22,481	22,542	24,293	29,711	33,900	34,904	36,570	41,630	45,451	41,662	40,737	43,843	40,866	42,600	42,870	36,373
(OECD加盟国中の順位)	13位	15位	15位	16位	17位	17位	16位	16位	16位	18位	17位	17位	17位	14位	17位	17位	18位	17位	18位	18位
日本 (ドル)	38,446	35,032	31,917	36,039	38,535	33,850	32,321	34,831	37,703	37,244	35,436	35,280	39,342	40,873	44,518	48,166	48,622	40,477	38,177	34,522
(OECD加盟国中の順位)	3位	4位	6位	4位	2位	5位	7位	10位	11位	14位	18位	19位	19位	15位	13位	13位	11位	19位	19位	20位
(OECD加盟国中の順位、H17年基準)	3位	4位	6位	4位	4位	5位	8位	10位	13位	16位	18位	19位	19位	17位	14位	15位	13位	19位	20位	-
イタリア (ドル)	23,021	21,780	22,253	21,936	20,051	20,399	22,182	27,339	31,090	31,837	33,246	37,473	40,357	36,675	35,519	37,900	34,353	35,130	35,397	30,049
(OECD加盟国中の順位)	17位	19位	17位	19位	20位	18位	18位	19位	19位	19位	19位	18位	18位	19位	19位	20位	20位	21位	21位	21位
韓国 (ドル)	13,138	12,132	8,085	10,409	11,948	11,256	12,789	14,219	15,922	18,658	20,917	23,101	20,475	18,339	22,151	24,156	24,454	25,998	27,989	27,222
(OECD加盟国中の順位)	24位	24位	26位	26位	24位	25位	25位	26位	26位	25位	24位	25位	27位	27位	26位	25位	23位	23位	23位	22位
ロシア (ドル)	2,644	2,738	1,835	1,331	1,772	2,100	2,375	2,975	4,102	5,323	6,920	9,101	11,635	8,563	10,675	14,212	15,154	15,544	14,126	9,329
(OECD加盟国中の順位)	-	-	-	-	-	-	-	-	-	-	-	-	-	-	-	-	-	-	-	-
ブラジル (ドル)	5,145	5,260	5,065	3,462	3,729	3,135	2,806	3,041	3,596	4,731	5,808	7,247	8,707	8,475	11,121	13,047	12,180	12,106	11,918	8,678
(OECD加盟国中の順位)	-	-	-	-	-	-	-	-	-	-	-	-	-	-	-	-	-	-	-	-
中国 (ドル)	709	782	829	873	959	1,053	1,148	1,289	1,509	1,753	2,099	2,695	3,471	3,838	4,561	5,634	6,338	7,078	7,683	8,069
(OECD加盟国中の順位)	-	-	-	-	-	-	-	-	-	-	-	-	-	-	-	-	-	-	-	-
インド (ドル)	408	424	422	451	452	461	481	558	641	729	817	1,018	992	1,090	1,346	1,461	1,447	1,452	1,570	1,593
(OECD加盟国中の順位)	-	-	-	-	-	-	-	-	-	-	-	-	-	-	-	-	-	-	-	-

(資料出所)日本以外のOECD加盟国(上記のうち日本、ロシア、ブラジル、中国、インド以外の各国): OECD “Annual National Accounts Database”(平成29年5月現在)

日本: 経済社会総合研究所推計値

円の対ドルレートは、東京市場インターバンク直物中心相場の各月中平均値の12か月単純平均値を利用。

人口は、総務省「人口推計月報」月初人口の単純平均を利用。

中国: 中国国家統計局(為替レートはIMF “International Financial Statistics”)

ロシア、ブラジル、インド: 世界銀行 “World Development Indicators database”

(注) 中国は香港及びマカオを含まない。

(参考) 平成26(2014)暦年における、円の対米ドルレートは105.8(円/ドル)

平成27(2015)暦年における、円の対米ドルレートは121.0(円/ドル)



主要国の一人当たり名目GDPのOECD加盟国中の順位

