

6. 資産（ストック）

期末貸借対照表・国富とは

期末貸借対照表は、制度部門ごとに作成され、年末時点で当該部門が所有する資産（金融資産及び非金融資産）並びに負債の残高、そしてその差額である正味資産を時価評価で計上する勘定である。

なお、一国経済全体の正味資産は国富とも呼ばれ、国富を計算するにあたり資産から負債を控除する際、国内の制度部門間で相互に保有し合っている金融資産・負債は相殺されることから、国富は、非金融資産と、国外に対する金融資産と負債の差額である対外純資産の合計値と等しくなる。

$$\begin{aligned} \text{正味資産（国富）} &= \text{非金融資産} + \text{金融資産} - \text{負債} \\ &= \text{非金融資産} + \text{対外純資産} \\ \text{対外純資産} &= \text{金融資産} - \text{負債} \end{aligned}$$

（1）平成 28 暦年末の期末貸借対照表の概要

一国経済全体の平成 28 暦年末における非金融資産は 3,001.5 兆円（前年末差 + 43.8 兆円）、金融資産は 7,495.1 兆円（前年末差 + 248.6 兆円）となり、総資産は 1 京 496.7 兆円（前年末差 + 292.5 兆円）となった。一方、負債は 7,146.0 兆円（前年末差 + 238.7 兆円）となり、正味資産は 3,350.7 兆円（前年末差 + 53.7 兆円）となった。

このうち、金融資産は、現金・預金が 151.8 兆円、債務証券が 45.1 兆円増加したこと等により前年末に比べ増加、負債は、現金・預金が 150.9 兆円、債務証券が 54.4 兆円増加したこと等により前年末に比べ増加した。

期末貸借対照表（一国経済）

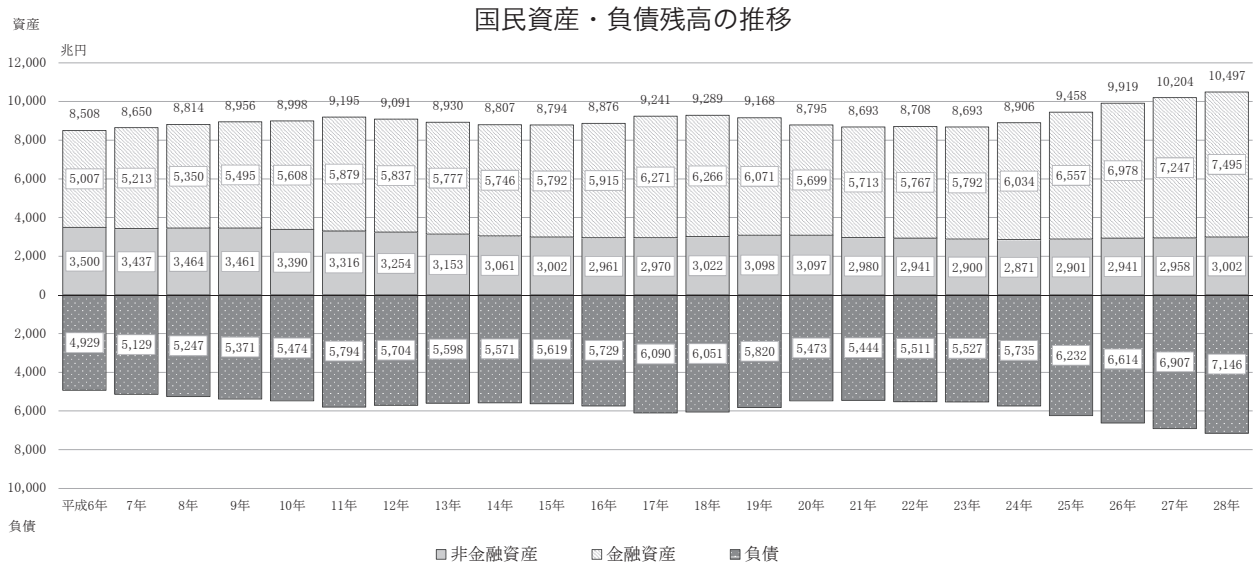
（単位：兆円）

	平成 27 暦年末	平成 28 暦年末	差		平成 27 暦年末	平成 28 暦年末	差
	2015	2016			2015	2016	
非金融資産	2,957.7	3,001.5	+43.8	正味資産（国富）	3,296.9	3,350.7	+53.7
（1）生産資産	1,800.3	1,812.6	+12.2				
a. 固定資産	1,737.0	1,747.1	+10.1				
b. 在庫	63.4	65.5	+2.1				
（2）非生産資産	1,157.4	1,189.0	+31.6				
a. 土地	1,151.4	1,182.6	+31.2				
b. 鉱物・エネルギー資源	1.4	1.4	▲0.0				
c. 非育成生物資源	4.5	4.9	+0.4	対外純資産（金融資産 - 負債）	339.2	349.1	+9.9
金融資産	7,246.5	7,495.1	+248.6	負債	6,907.3	7,146.0	+238.7
（1）貨幣用金・SDR等	6.5	6.9	+0.4	（1）貨幣用金・SDR等	2.1	1.9	▲0.1
（2）現金・預金	1,734.9	1,886.7	+151.8	（2）現金・預金	1,723.9	1,874.8	+150.9
（3）貸出	1,364.6	1,398.2	+33.6	（3）借入	1,394.8	1,441.2	+46.4
（4）債務証券	1,222.3	1,267.4	+45.1	（4）債務証券	1,355.9	1,410.3	+54.4
（5）持分・投資信託受益証券	1,024.4	1,016.7	▲7.8	（5）持分・投資信託受益証券	1,271.4	1,246.6	▲24.8
うち株式	719.3	701.2	▲18.0	うち株式	963.0	927.3	▲35.8
（6）保険・年金・定型保証	548.6	549.1	+0.5	（6）保険・年金・定型保証	548.6	549.1	+0.5
（7）金融派生商品・ 雇業者ストックオプション	76.9	83.5	+6.6	（7）金融派生商品・ 雇業者ストックオプション	83.5	89.3	+5.8
（8）その他の金融資産	1,268.2	1,286.6	+18.4	（8）その他の負債	527.0	532.6	+5.6
総資産	10,204.2	10,496.7	+292.5	負債・正味資産	10,204.2	10,496.7	+292.5

(2) 国民資産・負債残高の推移

一国経済全体の平成 28 暦年末における資産残高は 5 年連続の増加となり、過去最高の 1 京 496.7 兆円（前年末比 + 2.9%、同差 + 292.5 兆円）となった。これを非金融資産と金融資産に分けると、非金融資産は 3,001.5 兆円（前年末比 + 1.5%、同差 + 43.8 兆円、平成 20 暦年末以来の高い水準）、金融資産は 7,495.1 兆円（前年末比 + 3.4%、同差 + 248.6 兆円、過去最高）となった。

一方、平成 28 暦年末の負債残高は 7 年連続の増加となり、過去最高の 7,146.0 兆円（前年末比 + 3.5%、同差 + 238.7 兆円）となった。



(単位：兆円)

平成	6年末	7年末	8年末	9年末	10年末	11年末	12年末	13年末	14年末	15年末	16年末	17年末	18年末
	1994	1995	1996	1997	1998	1999	2000	2001	2002	2003	2004	2005	2006
総資産	8,507.5	8,650.0	8,813.9	8,956.3	8,997.5	9,195.1	9,091.1	8,929.8	8,807.4	8,794.0	8,876.0	9,241.2	9,288.6
非金融資産	3,500.5	3,437.3	3,463.9	3,461.1	3,389.9	3,316.2	3,254.4	3,152.6	3,061.3	3,002.3	2,960.7	2,970.3	3,022.5
金融資産	5,007.1	5,212.8	5,350.0	5,495.2	5,607.5	5,878.9	5,836.7	5,777.3	5,746.1	5,791.7	5,915.2	6,270.9	6,266.1
負債・正味資産	8,507.5	8,650.0	8,813.9	8,956.3	8,997.5	9,195.1	9,091.1	8,929.8	8,807.4	8,794.0	8,876.0	9,241.2	9,288.6
負債	4,928.9	5,128.7	5,246.7	5,370.6	5,474.3	5,794.2	5,703.7	5,598.0	5,570.8	5,618.8	5,729.4	6,090.2	6,051.0
正味資産 (国富)	3,578.7	3,521.3	3,567.3	3,585.7	3,523.2	3,401.0	3,387.4	3,331.8	3,236.6	3,175.1	3,146.5	3,151.0	3,237.6

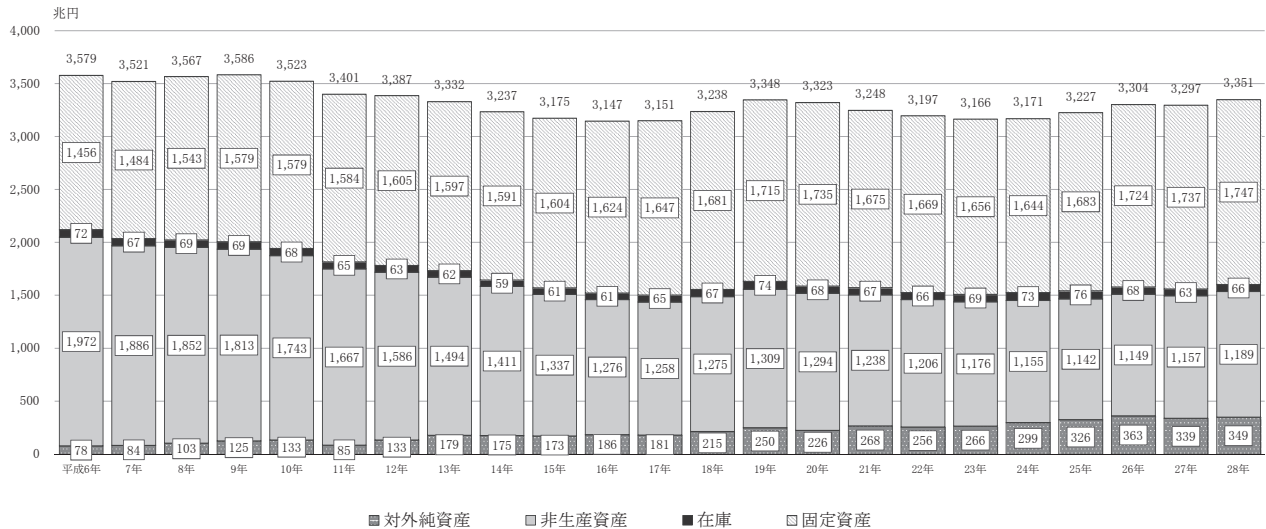
平成	19年末	20年末	21年末	22年末	23年末	24年末	25年末	26年末	27年末	28年末	前年末比	前年末差
	2007	2008	2009	2010	2011	2012	2013	2014	2015	2016	(%)	(兆円)
総資産	9,168.2	8,795.4	8,692.6	8,708.0	8,692.6	8,905.7	9,458.2	9,918.7	10,204.2	10,496.7	2.9%	+292.5
非金融資産	3,097.6	3,096.7	2,980.1	2,940.6	2,900.3	2,871.4	2,900.7	2,941.0	2,957.7	3,001.5	1.5%	+43.8
金融資産	6,070.6	5,698.6	5,712.5	5,767.3	5,792.4	6,034.3	6,557.4	6,977.7	7,246.5	7,495.1	3.4%	+248.6
負債・正味資産	9,168.2	8,795.4	8,692.6	8,708.0	8,692.6	8,905.7	9,458.2	9,918.7	10,204.2	10,496.7	2.9%	+292.5
負債	5,820.4	5,472.7	5,444.3	5,511.4	5,526.6	5,735.0	6,231.7	6,614.3	6,907.3	7,146.0	3.5%	+238.7
正味資産 (国富)	3,347.9	3,322.6	3,248.4	3,196.5	3,166.0	3,170.7	3,226.5	3,304.4	3,296.9	3,350.7	1.6%	+53.7

(3) 正味資産（国富）

国富は、平成 28 暦年末には 3,350.7 兆円（前年末比+ 1.6%、同差+ 53.7 兆円）と、2 年ぶりの増加となった。

主な内訳をみると、固定資産が 1,747.1 兆円（前年末比+ 0.6%、同差+ 10.1 兆円）と 4 年連続増加して過去最高となったほか、土地が 1,182.6 兆円（前年末比+ 2.7%、同差+ 31.2 兆円）と 3 年連続で増加した。対外純資産は 349.1 兆円（前年末比+ 2.9%、同差+ 9.9 兆円）と 2 年ぶりの増加となった。

正味資産（国富）の推移



(単位：兆円)

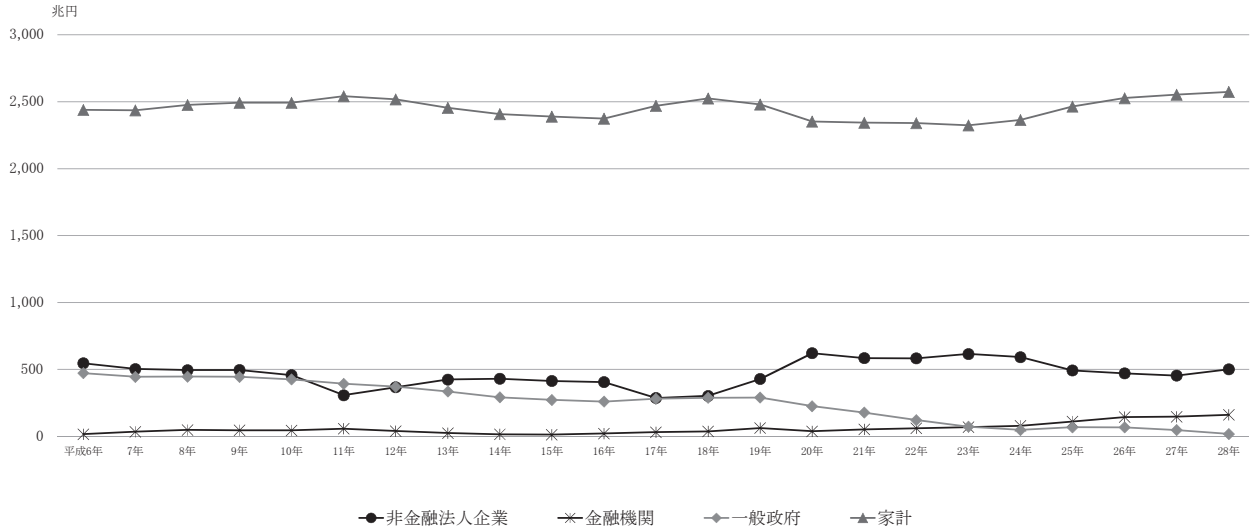
平成	6年末	7年末	8年末	9年末	10年末	11年末	12年末	13年末	14年末	15年末	16年末	17年末	18年末
	1994	1995	1996	1997	1998	1999	2000	2001	2002	2003	2004	2005	2006
正味資産（国富）	3,578.7	3,521.3	3,567.3	3,585.7	3,523.2	3,401.0	3,387.4	3,331.8	3,236.6	3,175.1	3,146.5	3,151.0	3,237.6
固定資産	1,456.4	1,483.8	1,543.3	1,579.0	1,579.0	1,584.3	1,605.0	1,597.2	1,591.4	1,604.1	1,623.7	1,647.4	1,680.7
在庫	71.8	67.0	69.1	68.9	67.9	64.6	63.5	61.5	59.4	60.8	60.8	65.3	66.9
非生産資産	1,972.3	1,886.4	1,851.5	1,813.2	1,743.1	1,667.3	1,585.9	1,493.9	1,410.5	1,337.4	1,276.3	1,257.6	1,274.9
うち土地	1,964.8	1,879.4	1,844.0	1,806.3	1,736.3	1,660.6	1,579.2	1,487.2	1,404.0	1,330.9	1,269.8	1,251.2	1,268.6
対外純資産	78.2	84.1	103.4	124.6	133.3	84.7	133.0	179.3	175.3	172.8	185.8	180.7	215.1

平成	19年末	20年末	21年末	22年末	23年末	24年末	25年末	26年末	27年末	28年末	前年末比	前年末差
	2007	2008	2009	2010	2011	2012	2013	2014	2015	2016	(%)	(兆円)
正味資産（国富）	3,347.9	3,322.6	3,248.4	3,196.5	3,166.0	3,170.7	3,226.5	3,304.4	3,296.9	3,350.7	1.6%	+53.7
固定資産	1,714.9	1,734.8	1,674.9	1,668.8	1,655.5	1,644.1	1,682.8	1,724.0	1,737.0	1,747.1	0.6%	+10.1
在庫	74.2	68.0	66.7	65.6	69.2	72.6	76.1	67.8	63.4	65.5	3.3%	+2.1
非生産資産	1,308.6	1,294.0	1,238.5	1,206.3	1,175.5	1,154.7	1,141.9	1,149.2	1,157.4	1,189.0	2.7%	+31.6
うち土地	1,302.4	1,287.8	1,232.3	1,200.1	1,169.4	1,148.4	1,135.7	1,143.0	1,151.4	1,182.6	2.7%	+31.2
対外純資産	250.2	225.9	268.2	255.9	265.7	299.3	325.7	363.4	339.2	349.1	2.9%	+9.9

(4) 正味資産（制度部門別）

平成 28 暦年末の正味資産を制度部門別にみると、家計が 2,573.9 兆円（前年末比 + 0.8%、同差 + 19.9 兆円）と 5 年連続の増加、非金融法人企業は 501.3 兆円（前年末比 + 10.5%、同差 + 47.4 兆円）と 5 年ぶりの増加、金融機関は 161.0 兆円（前年末比 + 9.7%、同差 + 14.2 兆円）と 8 年連続の増加となった一方で、一般政府は 17.7 兆円（前年末比▲ 62.7%、同差▲ 29.8 兆円）と 3 年連続の減少となった。

正味資産（制度部門別）の推移



(単位：兆円)

平成	6年末	7年末	8年末	9年末	10年末	11年末	12年末	13年末	14年末	15年末	16年末	17年末	18年末
	1994	1995	1996	1997	1998	1999	2000	2001	2002	2003	2004	2005	2006
一国経済・正味資産 (国富)	3,578.7	3,521.3	3,567.3	3,585.7	3,523.2	3,401.0	3,387.4	3,331.8	3,236.6	3,175.1	3,146.5	3,151.0	3,237.6
非金融法人企業	546.2	503.3	494.8	495.9	457.4	307.1	366.8	424.9	430.3	413.3	405.6	286.2	302.1
金融機関	16.4	34.8	47.5	45.1	44.3	57.1	39.4	24.8	15.3	12.4	21.4	31.3	36.7
一般政府	472.3	444.9	446.4	444.6	425.2	392.9	371.4	334.8	291.4	272.2	260.1	280.5	288.1
家計	2,440.1	2,436.2	2,476.0	2,492.9	2,493.3	2,542.4	2,518.5	2,455.3	2,407.8	2,389.9	2,374.3	2,469.1	2,525.7
対家計民間非営利団体	103.6	102.2	102.6	107.2	103.0	101.4	91.3	92.1	91.9	87.3	85.2	83.9	84.9

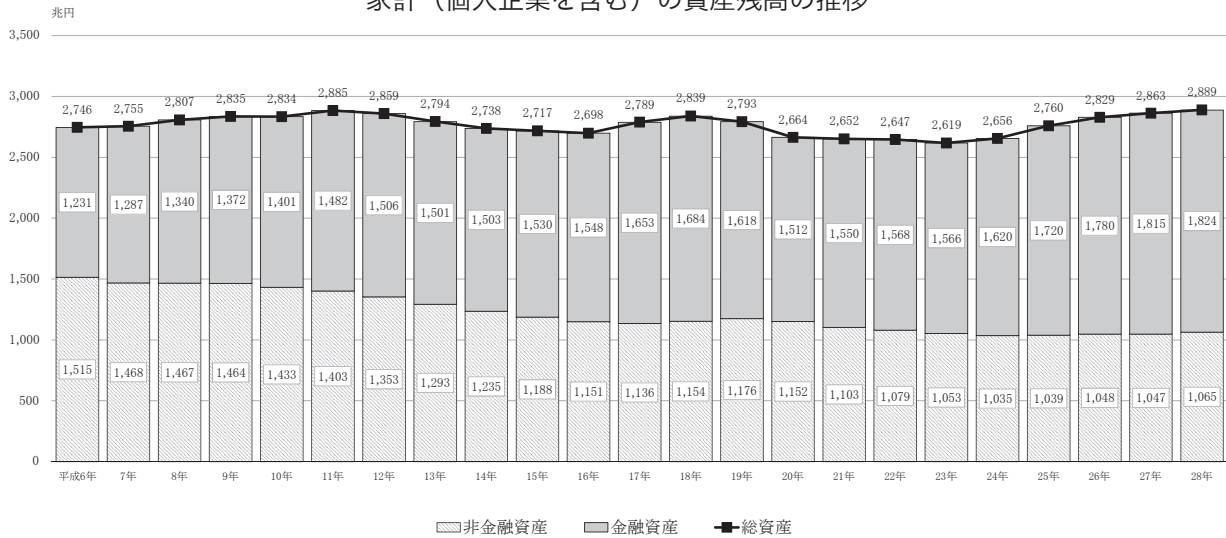
平成	19年末	20年末	21年末	22年末	23年末	24年末	25年末	26年末	27年末	28年末	前年末比	前年末差
	2007	2008	2009	2010	2011	2012	2013	2014	2015	2016	(%)	(兆円)
一国経済・正味資産 (国富)	3,347.9	3,322.6	3,248.4	3,196.5	3,166.0	3,170.7	3,226.5	3,304.4	3,296.9	3,350.7	1.6%	+53.7
非金融法人企業	428.6	621.4	584.7	583.0	615.4	592.2	492.2	471.1	453.8	501.3	10.5%	+47.4
金融機関	61.9	37.5	52.0	60.3	68.9	79.2	110.2	144.4	146.8	161.0	9.7%	+14.2
一般政府	289.8	225.2	177.2	121.3	71.8	47.7	68.1	66.9	47.5	17.7	-62.7%	▲ 29.8
家計	2,480.2	2,352.1	2,344.9	2,341.5	2,324.1	2,364.7	2,464.9	2,527.7	2,553.9	2,573.9	0.8%	+19.9
対家計民間非営利団体	87.3	86.4	89.5	90.5	85.8	86.9	91.0	94.2	94.9	96.9	2.0%	+1.9

(5) 家計（個人企業を含む）の資産・負債残高

平成28暦年末の家計（個人企業を含む）の資産残高は、2,889.1兆円（前年末比+0.9%、同差+26.4兆円）と、5年連続で増加し過去最高となった。このうち、非金融資産は1,064.6兆円（前年末比+1.6%、同差+17.1兆円）と2年ぶりに増加、金融資産は1,824.5兆円（前年末比+0.5%、同差+9.3兆円）と、5年連続で増加し過去最高となった。

一方、平成28暦年末の家計の負債残高は、315.2兆円（前年末比+2.1%、同差+6.4兆円）と4年連続で増加、正味資産は2,573.9兆円（前年末比+0.8%、同差+19.9兆円）と、5年連続で増加し過去最高となった。

家計（個人企業を含む）の資産残高の推移



(単位: 兆円)

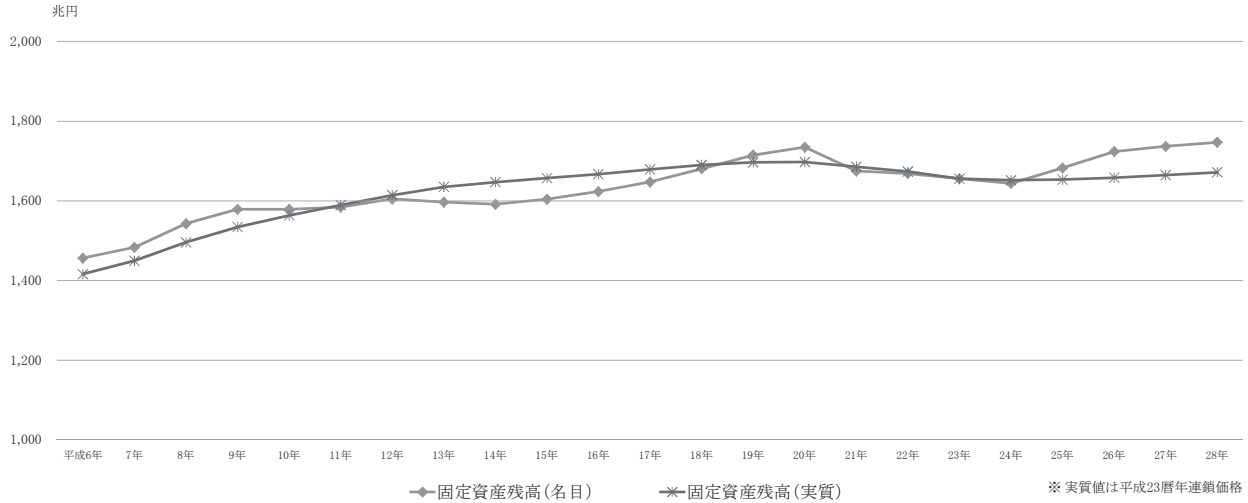
平成	6年末	7年末	8年末	9年末	10年末	11年末	12年末	13年末	14年末	15年末	16年末	17年末	18年末
1994	1995	1996	1997	1998	1999	2000	2001	2002	2003	2004	2005	2006	
資産	2,745.9	2,755.3	2,807.1	2,835.5	2,834.1	2,884.6	2,859.1	2,794.0	2,737.6	2,717.5	2,698.2	2,788.8	2,838.8
非金融資産	1,514.9	1,468.5	1,467.3	1,464.0	1,432.9	1,402.8	1,353.2	1,293.2	1,235.0	1,187.6	1,150.6	1,135.8	1,154.4
固定資産・在庫	361.9	365.0	381.5	386.5	382.3	380.1	381.0	376.0	372.4	373.6	375.8	376.4	382.4
土地・漁場	1,153.1	1,103.4	1,085.8	1,077.5	1,050.6	1,022.6	972.2	917.2	862.6	814.0	774.8	759.4	772.0
金融資産	1,231.0	1,286.8	1,339.8	1,371.5	1,401.2	1,481.8	1,505.9	1,500.8	1,502.6	1,529.8	1,547.6	1,652.9	1,684.4
現金・預金	607.0	638.8	668.4	710.8	741.0	764.7	774.5	787.8	795.9	799.8	802.7	800.8	796.6
持分・投資信託受益証券	152.5	154.5	153.6	121.3	113.5	169.7	158.8	132.0	121.2	156.1	183.4	277.9	304.5
保険・年金・定型保証	345.6	374.6	401.1	426.8	444.6	453.1	478.5	494.8	510.1	491.8	483.0	483.0	484.7
その他	125.9	119.0	116.7	112.7	102.0	94.3	94.0	86.1	75.4	82.2	78.6	91.1	98.6
負債	305.8	319.1	331.2	342.6	340.9	342.2	340.6	338.7	329.8	327.5	323.9	319.6	313.1
借入	291.0	303.7	313.4	324.5	324.1	326.1	325.3	324.9	316.8	313.0	309.5	304.7	297.6
その他	14.8	15.4	17.8	18.1	16.8	16.1	15.3	13.8	13.1	14.5	14.5	14.9	15.6
正味資産	2,440.1	2,436.2	2,476.0	2,492.9	2,493.3	2,542.4	2,518.5	2,455.3	2,407.8	2,389.9	2,374.3	2,469.1	2,525.7

平成	19年末	20年末	21年末	22年末	23年末	24年末	25年末	26年末	27年末	28年末	前年末比 (%)	前年末差 (兆円)
2007	2008	2009	2010	2011	2012	2013	2014	2015	2016	2016		
資産	2,793.3	2,664.2	2,652.3	2,647.1	2,618.5	2,655.6	2,759.8	2,828.6	2,862.7	2,889.1	0.9%	+26.4
非金融資産	1,175.6	1,152.1	1,102.6	1,079.4	1,052.5	1,035.5	1,039.4	1,048.2	1,047.5	1,064.6	1.6%	+17.1
固定資産・在庫	384.7	386.6	368.3	364.1	357.3	351.8	361.3	367.3	363.8	361.3	-0.7%	▲2.4
土地・漁場	790.9	765.5	734.4	715.4	695.2	683.7	678.1	680.9	683.7	703.3	2.9%	+19.6
金融資産	1,617.8	1,512.1	1,549.6	1,567.6	1,566.0	1,620.2	1,720.4	1,780.5	1,815.2	1,824.5	0.5%	+9.3
現金・預金	803.7	811.2	824.1	836.0	852.3	869.7	889.7	906.9	920.8	937.7	1.8%	+16.9
持分・投資信託受益証券	236.5	146.8	164.0	176.1	159.7	184.3	257.7	282.2	299.7	290.2	-3.2%	▲9.5
保険・年金・定型保証	479.3	469.7	469.8	469.4	472.4	486.2	496.1	508.6	515.1	516.7	0.3%	+1.6
その他	98.3	84.5	91.7	86.1	81.6	79.9	77.0	82.8	79.6	79.8	0.3%	+0.2
負債	313.1	312.1	307.3	305.6	294.5	290.9	294.9	301.0	308.7	315.2	2.1%	+6.4
借入	299.4	298.8	293.6	292.8	283.0	278.8	282.3	285.3	290.0	294.7	1.6%	+4.7
その他	13.7	13.3	13.8	12.8	11.5	12.1	12.6	15.6	18.7	20.4	9.4%	+1.8
正味資産	2,480.2	2,352.1	2,344.9	2,341.5	2,324.1	2,364.7	2,464.9	2,527.7	2,553.9	2,573.9	0.8%	+19.9

(6) 固定資産残高の推移

平成 28 暦年末の固定資産残高(名目)を資産分類別に見ると、その他の建物・構築物が前年末に比べ 8.1 兆円増加、知的財産生産物が前年末に比べ 2.5 兆円増加する一方、住宅が前年末に比べて 0.6 兆円減少したこと等により、前年末に比べて 10.1 兆円増加し、1,747.1 兆円となった(前年末比+0.6%、4年連続の増加で過去最高)。平成 28 暦年末の固定資産残高(実質)は、前年末に比べて 0.4%増加し、1,671.7 兆円となった(4年連続の増加)。

固定資産残高の推移



(単位：兆円)

平成	6年末 1994	7年末 1995	8年末 1996	9年末 1997	10年末 1998	11年末 1999	12年末 2000	13年末 2001	14年末 2002	15年末 2003	16年末 2004	17年末 2005	18年末 2006
固定資産残高(名目)	1,456.4	1,483.8	1,543.3	1,579.0	1,579.0	1,584.3	1,605.0	1,597.2	1,591.4	1,604.1	1,623.7	1,647.4	1,680.7
住宅	337.4	340.2	357.5	363.2	359.7	359.7	362.6	359.1	356.9	359.6	363.4	365.3	374.0
その他の建物・構築物	796.2	816.2	849.0	866.2	868.5	874.7	892.3	889.7	890.7	904.5	920.7	933.3	949.1
住宅以外の建物	219.5	217.1	219.3	216.5	210.7	206.3	205.2	198.9	193.8	191.5	189.9	188.4	189.5
構築物	576.7	599.2	629.7	649.7	657.8	668.4	687.2	690.8	697.0	713.0	730.8	744.9	759.7
機械・設備	225.0	226.7	231.7	239.6	236.9	232.5	229.6	225.8	217.6	211.4	208.5	213.9	218.9
輸送用機械	28.8	29.2	29.5	29.8	28.0	26.9	26.7	27.1	27.5	27.8	28.7	30.4	31.6
情報通信機器	33.8	34.2	36.0	38.6	37.9	37.2	35.7	33.5	30.2	28.5	26.8	26.9	26.4
その他の機械・設備	162.4	163.3	166.3	171.2	171.0	168.4	167.2	165.2	159.9	155.1	153.0	156.7	160.9
防衛装備品	7.2	7.4	7.8	7.8	7.8	7.8	7.8	7.9	8.0	8.0	8.1	8.2	8.3
育成生物資源	0.9	0.9	0.9	0.8	0.7	0.7	0.8	0.5	0.8	0.7	0.8	0.7	0.8
知的財産生産物	89.7	92.4	96.3	101.3	105.3	108.9	111.9	114.0	117.4	119.9	122.3	126.1	129.5
研究・開発	73.3	75.8	78.8	82.1	84.3	86.5	88.2	89.1	91.2	93.2	94.5	97.1	99.8
鉱物探査・評価	0.1	0.1	0.1	0.1	0.1	0.1	0.1	0.1	0.0	0.0	0.0	0.0	0.0
コンピュータソフトウェア	16.3	16.5	17.4	19.1	20.9	22.3	23.7	24.8	26.2	26.7	27.8	28.9	29.7
固定資産残高(実質)	1,416.5	1,449.9	1,496.1	1,534.5	1,563.5	1,589.4	1,614.4	1,635.1	1,647.0	1,657.3	1,666.9	1,678.9	1,690.0

平成	19年末 2007	20年末 2008	21年末 2009	22年末 2010	23年末 2011	24年末 2012	25年末 2013	26年末 2014	27年末 2015	28年末 2016	前年末比 (%)	前年末差 (兆円)
固定資産残高(名目)	1,714.9	1,734.8	1,674.9	1,668.8	1,655.5	1,644.1	1,682.8	1,724.0	1,737.0	1,747.1	0.6%	+10.1
住宅	378.8	382.1	365.5	363.1	356.9	351.2	362.1	370.4	368.5	367.9	-0.2%	▲0.6
その他の建物・構築物	970.0	985.5	953.1	956.3	955.6	948.4	971.9	994.0	1,004.1	1,012.2	0.8%	+8.1
住宅以外の建物	189.2	188.3	178.3	175.4	171.7	167.1	169.1	169.7	169.8	169.7	-0.1%	▲0.2
構築物	780.9	797.2	774.8	780.9	783.9	781.3	802.8	824.3	834.2	842.5	1.0%	+8.3
機械・設備	222.9	225.4	215.8	208.1	201.8	203.8	205.7	212.7	215.1	214.6	-0.2%	▲0.5
輸送用機械	32.3	32.9	32.0	31.6	30.4	31.6	33.1	34.8	36.1	36.8	2.1%	+0.8
情報通信機器	26.4	25.2	23.6	22.5	21.7	21.1	21.7	22.9	22.5	21.3	-5.3%	▲1.2
その他の機械・設備	164.3	167.3	160.2	154.0	149.7	151.1	150.9	155.1	156.5	156.5	-0.0%	▲0.1
防衛装備品	8.3	8.2	8.2	8.5	8.0	8.1	8.3	8.6	8.9	9.4	5.8%	+0.5
育成生物資源	0.7	0.7	0.6	0.7	0.7	0.7	0.7	0.7	0.8	0.9	5.6%	+0.0
知的財産生産物	134.2	132.9	131.7	132.0	132.6	132.0	134.0	137.6	139.5	142.0	1.8%	+2.5
研究・開発	103.2	102.3	101.9	102.8	104.0	103.3	104.8	107.5	108.7	110.4	1.6%	+1.7
鉱物探査・評価	0.0	0.0	0.1	0.1	0.1	0.1	0.1	0.1	0.1	0.1	9.2%	+0.0
コンピュータソフトウェア	31.0	30.6	29.7	29.1	28.6	28.6	29.2	30.0	30.7	31.5	2.5%	+0.8
固定資産残高(実質)	1,697.1	1,697.8	1,685.7	1,673.6	1,655.5	1,651.8	1,653.6	1,658.4	1,664.8	1,671.7	0.4%	+6.9

実質値は平成 23 暦年連鎖価格による

(7) 土地・株式残高の推移

土地資産については、平成 28 暦年末のキャピタル・ゲインが 30.6 兆円となり、期末残高は 1,182.6 兆円（前年末比 + 2.7%、同差 + 31.2 兆円）と 3 年連続の増加となった。

株式資産については、平成 28 暦年末のキャピタル・ロスが▲ 20.0 兆円となり、期末残高は 701.2 兆円（前年末比▲ 2.5%、同差▲ 18.0 兆円）と 5 年ぶりの減少となった。

土地、株式資産額の推移

(単位：兆円、%)

平成	6年	7年	8年	9年	10年	11年	12年	13年	14年	15年	16年	17年
	1994	1995	1996	1997	1998	1999	2000	2001	2002	2003	2004	2005
土地資産額 (期末残高)	1,964.8	1,879.4	1,844.0	1,806.3	1,736.3	1,660.6	1,579.2	1,487.2	1,404.0	1,330.9	1,269.8	1,251.2
前年末比		-4.4%	-1.9%	-2.0%	-3.9%	-4.4%	-4.9%	-5.8%	-5.6%	-5.2%	-4.6%	-1.5%
名目保有利得・損失 (キャピタル・ゲイン/ロス)	-61.4	-87.1	-37.0	-39.2	-71.5	-77.2	-82.9	-93.4	-84.6	-74.3	-62.2	-19.8
対名目 GDP 比	-12.2%	-17.0%	-7.0%	-7.3%	-13.6%	-14.9%	-15.7%	-17.9%	-16.4%	-14.4%	-11.9%	-3.8%

平成	18年	19年	20年	21年	22年	23年	24年	25年	26年	27年	28年	前年差
	2006	2007	2008	2009	2010	2011	2012	2013	2014	2015	2016	(兆円)
土地資産額 (期末残高)	1,268.6	1,302.4	1,287.8	1,232.3	1,200.1	1,169.4	1,148.4	1,135.7	1,143.0	1,151.4	1,182.6	+31.2
前年末比	1.4%	2.7%	-1.1%	-4.3%	-2.6%	-2.6%	-1.8%	-1.1%	0.6%	0.7%	2.7%	
名目保有利得・損失 (キャピタル・ゲイン/ロス)	16.3	32.7	-15.5	-56.2	-32.9	-31.3	-21.4	-13.3	6.5	7.6	30.6	+23.0
対名目 GDP 比	3.1%	6.2%	-3.0%	-11.5%	-6.6%	-6.4%	-4.3%	-2.6%	1.3%	1.4%	5.7%	

平成	6年	7年	8年	9年	10年	11年	12年	13年	14年	15年	16年	17年
	1994	1995	1996	1997	1998	1999	2000	2001	2002	2003	2004	2005
株式資産額 (期末残高)	477.0	470.5	452.2	341.8	325.1	525.1	427.1	339.8	308.7	411.4	462.7	734.9
前年末比		-1.4%	-3.9%	-24.4%	-4.9%	61.5%	-18.7%	-20.4%	-9.2%	33.3%	12.5%	58.8%
名目保有利得・損失 (キャピタル・ゲイン/ロス)	45.8	-8.2	-19.6	-110.9	-15.1	198.6	-100.5	-104.1	-44.4	102.8	57.3	280.8
対名目 GDP 比	9.1%	-1.6%	-3.7%	-20.8%	-2.9%	38.2%	-19.1%	-19.9%	-8.6%	19.9%	11.0%	53.6%

平成	18年	19年	20年	21年	22年	23年	24年	25年	26年	27年	28年	前年差
	2006	2007	2008	2009	2010	2011	2012	2013	2014	2015	2016	(兆円)
株式資産額 (期末残高)	753.8	581.6	342.8	366.0	381.6	333.5	395.1	597.3	647.7	719.3	701.2	▲ 18.0
前年末比	2.6%	-22.8%	-41.1%	6.8%	4.3%	-12.6%	18.5%	51.2%	8.4%	11.0%	-2.5%	
名目保有利得・損失 (キャピタル・ゲイン/ロス)	26.0	-183.7	-246.1	20.5	15.3	-45.7	62.6	216.0	49.4	72.3	-20.0	▲ 92.2
対名目 GDP 比	4.9%	-34.5%	-47.3%	4.2%	3.1%	-9.3%	12.6%	42.9%	9.6%	13.6%	-3.7%	

(注1) 期末残高のピークとボトムは、以下のとおり。(現行基準の時系列が利用可能な平成 6 暦年以降)

【土地】ピークは 1,964.8 兆円 (平成 6 暦年末)、ボトムは 1,135.7 兆円 (平成 25 暦年末)。

【株式】ピークは 753.8 兆円 (平成 18 暦年末)、ボトムは 308.7 兆円 (平成 14 暦年末)。

参考：昭和 55 暦年から平成 5 暦年までの旧基準の計数を加えると、

【土地】ピークは 2,477.4 兆円 (平成 2 暦年末)、ボトムは 745.2 兆円 (昭和 55 暦年末)。

【株式】ピークは 875.4 兆円 (平成元暦年末)、ボトムは 105.7 兆円 (昭和 55 暦年末)。

(注2) キャピタル・ゲイン/ロスの過去最高は、以下のとおり。(現行基準の時系列が利用可能な平成 6 暦年以降)

【土地】キャピタル・ゲインは +32.7 兆円 (平成 19 暦年)、キャピタル・ロスは▲ 93.4 兆円 (平成 13 暦年)。

【株式】キャピタル・ゲインは +280.8 兆円 (平成 17 暦年)、キャピタル・ロスは▲ 246.1 兆円 (平成 20 暦年)。

参考：昭和 55 暦年から平成 5 暦年までの旧基準の計数を加えると、

【土地】キャピタル・ゲインは +412.7 兆円 (昭和 62 暦年)、キャピタル・ロスは▲ 222.0 兆円 (平成 4 暦年)。

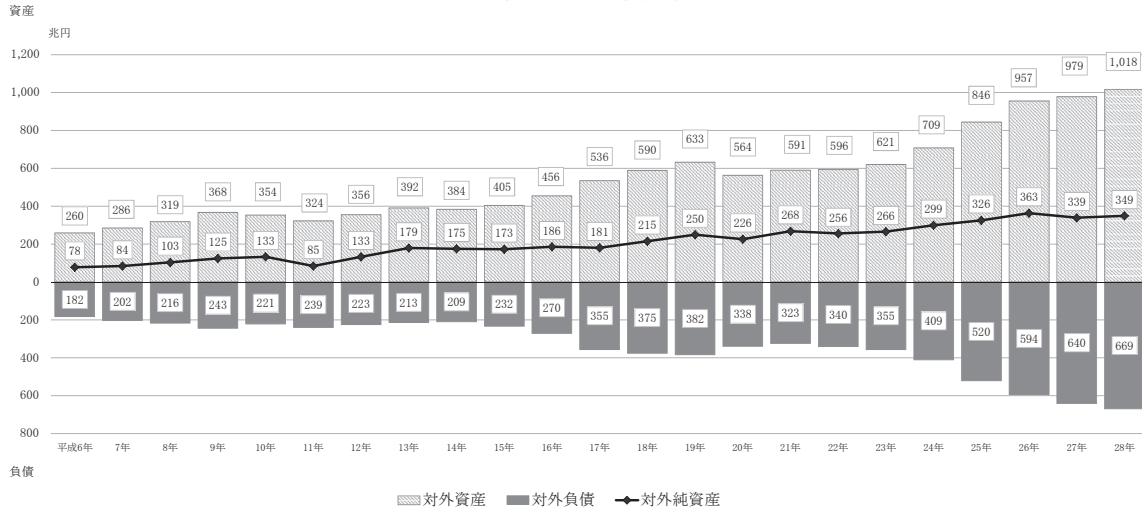
【株式】キャピタル・ゲインは上記と同じ +280.8 兆円 (平成 17 暦年)、キャピタル・ロスは▲ 327.4 兆円 (平成 2 暦年)。

(8) 対外資産・負債残高

平成 28 暦年末の対外資産残高は 1,017.7 兆円（前年末比 + 4.0%、同差 + 38.8 兆円）と、8 年連続で増加し過去最高となった。また、平成 28 暦年末の対外負債残高は 668.6 兆円（前年末比 + 4.5%、同差 + 28.9 兆円）と、7 年連続で増加し過去最高となった。

平成 28 暦年末の対外純資産は、349.1 兆円（前年末比 + 2.9%、同差 + 9.9 兆円）と、2 年ぶりの増加となった。

対外資産・負債残高



(単位: 兆円)

平成	6年末	7年末	8年末	9年末	10年末	11年末	12年末	13年末	14年末	15年末	16年末	17年末	18年末
	1994	1995	1996	1997	1998	1999	2000	2001	2002	2003	2004	2005	2006
対外資産	260.0	285.7	319.4	367.7	353.8	323.6	356.4	391.8	384.0	405.3	456.0	535.9	590.0
対外直接投資	22.1	24.5	30.6	35.6	31.5	25.7	32.3	39.8	37.0	36.6	39.1	46.1	54.1
対外証券投資 (注)	75.8	85.9	106.4	121.8	127.6	131.3	149.7	169.6	166.9	184.1	209.1	250.6	280.1
その他	162.1	175.2	182.4	210.3	194.7	166.6	174.4	182.3	180.0	184.5	207.8	239.3	255.7
対外負債	181.8	201.6	216.0	243.1	220.5	238.9	223.3	212.5	208.7	232.4	270.2	355.2	374.9
債務証券	31.9	32.5	35.1	43.4	43.1	32.5	36.0	34.3	29.1	27.4	36.0	44.9	55.7
うち国債等	9.1	9.9	12.5	23.4	28.2	20.3	25.7	24.3	19.3	19.6	28.6	33.4	42.2
持分・投資信託受益証券	34.8	43.0	46.2	40.2	37.8	100.9	75.6	60.2	52.7	81.4	103.5	165.0	183.4
その他	115.1	126.1	134.7	159.5	139.6	105.5	111.7	117.9	126.9	123.7	130.7	145.3	135.8
対外純資産	78.2	84.1	103.4	124.6	133.3	84.7	133.0	179.3	175.3	172.8	185.8	180.7	215.1

平成	19年末	20年末	21年末	22年末	23年末	24年末	25年末	26年末	27年末	28年末	前年末比	前年末差
	2007	2008	2009	2010	2011	2012	2013	2014	2015	2016	(%)	(兆円)
対外資産	632.7	563.9	591.0	595.5	620.9	708.6	845.6	957.0	978.9	1,017.7	4.0%	+38.8
対外直接投資	62.4	62.7	69.3	68.9	75.6	91.2	119.3	142.0	151.9	159.2	4.8%	+7.3
対外証券投資 (注)	289.0	216.4	263.2	270.3	263.7	309.3	362.5	411.5	424.9	454.8	7.0%	+29.9
その他	281.4	284.8	258.5	256.3	281.6	308.0	363.7	403.5	402.1	403.7	0.4%	+1.6
対外負債	382.5	337.9	322.7	339.6	355.2	409.3	519.8	593.6	639.7	668.6	4.5%	+28.9
債務証券	75.8	71.1	64.3	71.3	91.8	97.2	102.2	115.9	133.6	142.9	7.0%	+9.3
うち国債等	60.0	55.2	49.3	56.6	78.3	82.6	83.8	93.0	108.5	114.9	5.9%	+6.4
持分・投資信託受益証券	165.4	95.5	97.3	105.7	92.0	112.6	192.2	220.2	247.0	230.0	-6.9%	▲17.0
その他	141.3	171.4	161.2	162.6	171.4	199.5	225.5	257.4	259.1	295.6	14.1%	+36.6
対外純資産	250.2	225.9	268.2	255.9	265.7	299.3	325.7	363.4	339.2	349.1	2.9%	+9.9

(注) 対外証券投資には、外貨準備として保有されるものを含まない。

(参考) 各暦年末の為替レート

(円)

平成	6年末	7年末	8年末	9年末	10年末	11年末	12年末	13年末	14年末	15年末	16年末	17年末	18年末
	1994	1995	1996	1997	1998	1999	2000	2001	2002	2003	2004	2005	2006
ドル	99.83	102.91	115.98	129.92	115.20	102.08	114.90	131.47	119.37	106.97	103.78	117.48	118.92
ユーロ	-	-	-	-	-	102.55	106.91	115.86	125.18	135.10	141.36	138.59	156.62

平成	19年末	20年末	21年末	22年末	23年末	24年末	25年末	26年末	27年末	28年末
	2007	2008	2009	2010	2011	2012	2013	2014	2015	2016
ドル	113.12	90.28	92.13	81.51	77.57	86.32	105.37	119.80	120.42	117.11
ユーロ	166.52	125.64	132.72	108.91	100.37	113.89	145.32	145.45	131.10	123.45

ドルは東京市場インターバンクレート、スポット 17 時時点のレートを採用。

ユーロは、ECB が公表する「Euro foreign exchange reference rates」のドル・ユーロレートと上記ドル円レートから計算。

7. GDPの国際比較

(1) 主要国の名目GDP

我が国の名目GDPは、平成28(2016)暦年には4兆9,474億ドルとなり、世界のGDPに占める比率は6.5%となった(平成30年5月現在)。

主要国の名目GDPの推移

	平成 17暦年 (2005)	18暦年 (2006)	19暦年 (2007)	20暦年 (2008)	21暦年 (2009)	22暦年 (2010)	23暦年 (2011)	24暦年 (2012)	25暦年 (2013)	26暦年 (2014)	27暦年 (2015)	28暦年 (2016)
アメリカ (10億ドル)	13,093.7	13,855.9	14,477.6	14,718.6	14,418.7	14,964.4	15,517.9	16,155.3	16,691.5	17,427.6	18,120.7	18,624.5
(世界に占める比率、%)	27.3	26.7	24.7	23.0	23.7	22.5	21.0	21.4	21.5	21.9	24.1	24.3
中国 (10億ドル)	2,286.0	2,752.1	3,552.2	4,598.2	5,109.9	6,100.6	7,572.6	8,560.5	9,607.3	10,482.3	11,064.7	11,191.0
(世界に占める比率、%)	4.8	5.3	6.1	7.2	8.4	9.2	10.2	11.3	12.4	13.2	14.7	14.6
日本 (10億ドル)	4,758.1	4,530.1	4,515.1	5,037.5	5,233.2	5,700.2	6,157.2	6,201.8	5,154.1	4,854.8	4,395.5	4,947.4
(世界に占める比率、%)	9.9	8.7	7.7	7.9	8.6	8.6	8.3	8.2	6.6	6.1	5.8	6.5
ドイツ (10億ドル)	2,861.3	3,002.3	3,439.8	3,752.5	3,417.8	3,417.1	3,757.7	3,544.0	3,752.5	3,890.6	3,375.6	3,477.8
(世界に占める比率、%)	6.0	5.8	5.9	5.9	5.6	5.1	5.1	4.7	4.8	4.9	4.5	4.5
イギリス (10億ドル)	2,520.7	2,692.7	3,074.5	2,890.7	2,382.8	2,441.2	2,619.7	2,662.1	2,739.8	3,022.8	2,885.6	2,650.9
(世界に占める比率、%)	5.3	5.2	5.3	4.5	3.9	3.7	3.5	3.5	3.5	3.8	3.8	3.5
フランス (10億ドル)	2,203.6	2,324.9	2,663.0	2,923.6	2,693.7	2,646.8	2,862.7	2,681.4	2,808.5	2,849.3	2,433.6	2,465.5
(世界に占める比率、%)	4.6	4.5	4.6	4.6	4.4	4.0	3.9	3.6	3.6	3.6	3.2	3.2
インド (10億ドル)	808.9	920.3	1,201.1	1,187.0	1,323.9	1,656.6	1,823.0	1,827.6	1,856.7	2,035.4	2,089.9	2,263.8
(世界に占める比率、%)	1.7	1.8	2.1	1.9	2.2	2.5	2.5	2.4	2.4	2.6	2.8	3.0
ブラジル (10億ドル)	891.6	1,107.6	1,397.1	1,695.8	1,667.0	2,208.9	2,616.2	2,465.2	2,472.8	2,456.0	1,803.7	1,796.2
(世界に占める比率、%)	1.9	2.1	2.4	2.6	2.7	3.3	3.5	3.3	3.2	3.1	2.4	2.3
イタリア (10億ドル)	1,852.6	1,942.5	2,202.9	2,390.8	2,185.0	2,125.1	2,276.3	2,072.8	2,130.5	2,151.7	1,832.9	1,859.4
(世界に占める比率、%)	3.9	3.7	3.8	3.7	3.6	3.2	3.1	2.7	2.7	2.7	2.4	2.4
カナダ (10億ドル)	1,169.4	1,315.5	1,465.0	1,549.1	1,371.2	1,613.5	1,788.6	1,824.3	1,842.6	1,799.3	1,559.6	1,535.8
(世界に占める比率、%)	2.4	2.5	2.5	2.4	2.3	2.4	2.4	2.4	2.4	2.3	2.1	2.0
韓国 (10億ドル)	898.1	1,011.8	1,122.7	1,002.2	901.9	1,094.5	1,202.5	1,222.8	1,305.6	1,411.3	1,382.8	1,414.8
(世界に占める比率、%)	1.9	2.0	1.9	1.6	1.5	1.6	1.6	1.6	1.7	1.8	1.8	1.8
ロシア (10億ドル)	764.0	989.9	1,299.7	1,660.8	1,222.6	1,524.9	2,051.7	2,210.3	2,297.1	2,063.7	1,365.9	1,283.2
(世界に占める比率、%)	1.6	1.9	2.2	2.6	2.0	2.3	2.8	2.9	3.0	2.6	1.8	1.7
世界全体 (10億ドル)	47,896.6	51,867.4	58,497.2	64,056.9	60,787.7	66,646.5	74,016.3	75,489.5	77,531.8	79,675.1	75,194.0	76,504.5

(資料出所) 日本以外の OECD 加盟国 (上記のうち日本、ロシア、ブラジル、中国、インド以外の各国) : OECD “Annual National Accounts Database” (平成30年5月現在)

日本 : 経済社会総合研究所推計値

円の対ドルレートは、東京市場インターバンク直物中心相場の各月中平均値の12か月単純平均値を利用。

中国 : 中国統計年鑑2016 (為替レートは IMF “International Financial Statistics”)

ロシア、ブラジル、インド : 世界銀行 “World Development Indicators Database”

世界全体 : OECD 加盟35か国は OECD “Annual National Accounts Database”、日本及び中国は上記資料、その他の国は世界銀行 “World Development Indicators Database” より作成。

(注) 中国は香港及びマカオを含まない

(参考) 平成27(2015)暦年における、円の対米ドルレートは121.0(円/ドル)(東京市場インターバンク直物中心相場の各月中平均値の12か月単純平均値)

平成28(2016)暦年における、円の対米ドルレートは108.8(円/ドル)(同上)

(2) 主要国の一人当たり名目GDP

我が国の一人当たりの名目GDPは、平成28(2016)暦年には3万8,968ドルとなり、OECD加盟国の中で第18位となった(平成30年5月現在)。

主要国の一人当たり名目GDP

	平成 17暦年 (2005)	18暦年 (2006)	19暦年 (2007)	20暦年 (2008)	21暦年 (2009)	22暦年 (2010)	23暦年 (2011)	24暦年 (2012)	25暦年 (2013)	26暦年 (2014)	27暦年 (2015)	28暦年 (2016)
アメリカ (ドル)	44,237	46,369	47,988	48,330	46,930	48,303	49,719	51,388	52,726	54,651	56,420	57,591
(OECD加盟国中の順位)	7位	7位	11位	13位	9位	9位	12位	8位	7位	8位	5位	6位
カナダ (ドル)	36,269	40,388	44,545	46,595	40,773	47,447	52,082	52,497	52,414	50,620	43,506	42,324
(OECD加盟国中の順位)	16位	13位	14位	15位	16位	10位	9位	7位	8位	12位	13位	13位
ドイツ (ドル)	35,179	36,986	42,471	46,463	42,466	42,563	46,810	44,065	46,531	48,042	41,324	42,232
(OECD加盟国中の順位)	17位	16位	16位	16位	13位	15位	15位	16位	15位	14位	15位	14位
イギリス (ドル)	41,725	44,268	50,140	46,758	38,271	38,898	41,395	41,788	42,739	46,795	44,318	40,380
(OECD加盟国中の順位)	9位	10位	9位	14位	18位	18位	18位	17位	17位	16位	11位	16位
日本 (ドル)	37,244	35,436	35,280	39,342	40,873	44,518	48,159	48,597	40,444	38,148	34,580	38,968
(OECD加盟国中の順位)	13位	18位	19位	19位	15位	13位	13位	11位	19位	19位	20位	18位
フランス (ドル)	34,905	36,570	41,631	45,451	41,662	40,737	43,843	40,866	42,584	42,982	36,546	36,876
(OECD加盟国中の順位)	18位	17位	17位	17位	14位	17位	17位	18位	18位	18位	18位	20位
イタリア (ドル)	31,837	33,246	37,473	40,357	36,675	35,519	37,900	34,353	35,130	35,397	30,180	30,669
(OECD加盟国中の順位)	19位	19位	18位	18位	19位	19位	20位	20位	21位	21位	21位	21位
韓国 (ドル)	18,639	20,889	23,061	20,431	18,292	22,087	24,080	24,359	25,890	27,811	27,105	27,608
(OECD加盟国中の順位)	25位	24位	25位	27位	27位	26位	25位	23位	23位	23位	22位	22位
ロシア (ドル)	5,323	6,920	9,101	11,635	8,563	10,675	14,351	15,435	16,007	14,126	9,329	8,748
(OECD加盟国中の順位)	—	—	—	—	—	—	—	—	—	—	—	—
ブラジル (ドル)	4,770	5,860	7,314	8,788	8,553	11,224	13,167	12,291	12,217	12,027	8,757	8,650
(OECD加盟国中の順位)	—	—	—	—	—	—	—	—	—	—	—	—
中国 (ドル)	1,753	2,099	2,695	3,471	3,838	4,561	5,634	6,338	7,078	7,683	8,069	8,117
(OECD加盟国中の順位)	—	—	—	—	—	—	—	—	—	—	—	—
インド (ドル)	707	792	1,018	991	1,090	1,346	1,462	1,447	1,452	1,573	1,596	1,710
(OECD加盟国中の順位)	—	—	—	—	—	—	—	—	—	—	—	—

(資料出所)日本以外のOECD加盟国(上記のうち日本、ロシア、ブラジル、中国、インド以外の各国):OECD“Annual National Accounts Database”(平成30年5月現在)

日本:経済社会総合研究所推計値

円の対ドルレートは、東京市場インターバンク直物中心相場の各月中平均値の12か月単純平均値を利用。

人口は、総務省「人口推計月報」月初人口の単純平均を利用。

中国:中国統計年鑑2016(為替レートはIMF“International Financial Statistics”)

ロシア、ブラジル、インド:世界銀行“World Development Indicators database”

(注)中国は香港及びマカオを含まない。

(参考)平成27(2015)暦年における、円の対米ドルレートは121.0(円/ドル)(東京市場インターバンク直物中心相場の各月中平均値の12か月単純平均値)

平成28(2016)暦年における、円の対米ドルレートは108.8(円/ドル)(同上)

主要国の一人当たり名目GDPのOECD加盟国中の順位

