

昭和29年度の国民所得

付録

- 1 昭和28年～29年国民所得の動向
- 2 国民所得の構成
- 3 世界各國の国民所得の動向
- 4 国民所得の年率

昭和30年10月

は し が き

1. この報告は、昭和29年度における国民所得と国民経済計算の結果を、前年度と比較してしめたものである。

さきに「昭和29暦年国民所得報告」（昭和30年6月）として経済審議庁から発表した昭和29暦年の計数は、昭和30年5月頃までの月次ないし四半期別統計によつたため、暫定的なものであつたが、今回昭和30年9月末までに入手しえた年次統計等にもとづいて年度分を推計するとともに、一部28年の計数にも所要の修正を加えてしめた。

2. この報告では、第一に概観として、まず29年度に到達した国民所得の水準を評価し、ついで国民所得の循環をたどつてその構成を分析し、さらに国民経済計算の体系にもとづいて国民所得と支出の構造をあきらかにすることによつて、29年度の経済活動を要約した。第二に統計諸表として、国民所得の各系列についての計数を、それぞれ28暦年、28年度、29暦年、29年度について対比して掲げ、第三にそれらの推計方法をしめた。

3. なお、本報告の付録として、昭和5年以降の国民所得と国民経済計算の計数や、各県の県民所得並びに諸外国の国民所得の計数を参考として収録するとともに、国民所得統計の各種の専門的用語についての解説をも掲げることにした。

昭和30年10月21日

経済企画庁

国民所得部

目 次

は し が き

第一 概 観

第二 統計諸表

第一表 産業別国民所得	10
第二表 分配国民所得	12
第三表 国民総支出	14
第四表 国民所得と支出	16
第五表 個人所得とその処分	18
第六表 財政収支	20
第七表 海外収支	22
第八表 総貯蓄と総資本形成	24
付 表	
1 分配国民所得(四半期別)	26
2 勤 勞 所 得	28
3 個人業主所得	32
4 個人賃貸料所得	36
5 個人利子所得	36
6 法 人 所 得	36
7 官公事業剰余等	38
8 政府と消費者の負債利子	40
9 振 替 所 得	41
10 資本減耗引当	42
11 個人消費支出	44
12 国内民間総資本形成	46
13 海 外 収 支	48

14 政府の財貨とサービス購入	50
15 政府の資本形成	52
16 産業別国内国民所得（要素費用別）	54
参 考 表	
第一表 実質国民所得	56
第二表 実質個人消費支出	57
第三表 個人消費支出（人的方法のみによる）	58
第四表 デフレーター	60

第三 推計方法

一 概 要	61
二 国民総生産費	
(1) 分配国民所得	64
(2) 調整項目	75
三 国民総支出	
(1) 個人消費支出	77
(2) 国内民間総資本形成	79
(3) 経常海外余剰および国際収支差	82
(4) 政府の財貨とサービス購入	82
(5) 政府の資本形成	86
四 政府収入等	87
五 28年度推計の改訂について	91
付録一 昭和5年～29年国民所得と国民経済計算	97
第一 統計諸表	
(I) 主要系列	
第一表 産業別国民所得	102
構 成 比	104
第二表 分配国民所得	106
構 成 比	108

第三表 国民総支出	110
構 成 比	112

(II) 国民経済計算

第四表 国民所得と支出	114
第五表 個人所得とその処分	116
第六表 財政収支	118
第七表 海外収支	120
第八表 総貯蓄と総資本形成	122

(III) 参 考 表

第一表 実質国民所得	124
第二表 実質個人消費支出	126
第三表 デフレーター	128
第四表 総供給と総需要	131

第二 統計諸表に対する注	133
--------------	-----

付録二 昭和28年県民所得統計

は し が き	139
第一表 県民所得各系列別総括表	140
第二表 県民個人所得と個人支出	142
第三表 同上 構 成 比	144
第四表 県内生産所得	146
第五表 県民分配所得	148

付録三 世界各国の国民所得と支出

は し が き	151
第一表 (その1) 国民所得 1938～1953年	152
(その2) 諸種の国民所得推計 1938～1953年	156
(その3) 要素費用による国民所得 1919～1938年	172
第二表 不変価格による国民所得と一人当たり所得の指数	177
第三表 産業別国内純生産	180

第四表 国民所得の分配	185
第五表 国内総支出	189
第六表 主要集計間の関連	194
付録四 国民所得用語解説	199

統計図表目次

第一 概 観	
第一図 実質国民所得の戦前対比	1
第二図 国民所得の産業別構成	1
第三図 分配国民所得の構成	2
第四図 国民総支出の構成	3
付録一 昭和5年～29年国民所得と国民経済計算	
第五図 国民所得水準の推移	98
第六図 産業別国民所得の推移	99
第七図 分配国民所得の推移	100
第八図 国民総支出の推移	101
付録四 国民所得用語解説	
第九図 国民所得の循環	202

凡 例

1 本書の統計諸表の記号はつぎによつた。

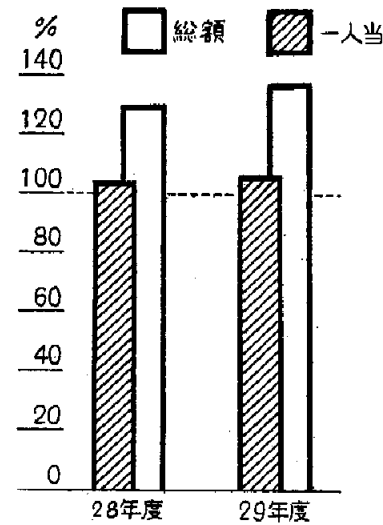
.....	不 明
—	皆 無
0	単位未満
△	負 数

2 統計諸表で、内訳が合計と一致しない場合があるのは、四捨五入の関係による。

第一 概 観

1. 昭和 29 年度の国民所得は、総額 6 兆 1,322 億円であつて、前年度の 5 兆 8,775 億円に対し 4.3% の増加をしめた。これを国民一人当たりについてみると 69,487 円となり、前年度の 67,577 円に対し 2.8% の増加であつた。なお、

第一図 実質国民所得の戦前対比
(昭和 9～11年=100)



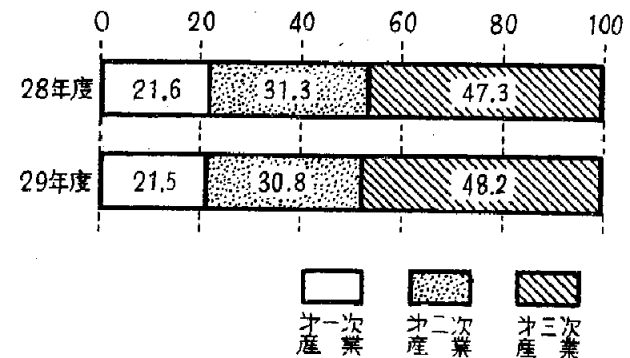
右の金額には物価の値上りによる増加もおりこまれているから、その増加分をとり除いてえた実質額でみると第一図にしめすとおり戦前(昭和 9～11年平均)に対し一人当たりでは 106.2% であるが、前年度に対しては 2.3% の増加にとどまつた。

2. いま、国民所得の循環をたどつてその特徴をみればつぎのとおりである。

(1) 産業別国民所得

農林水産業等の第一次産業部門は、主として農業が前年かなり不作であつたのに対して 29 年には相

第二図 国民所得の産業別構成



(注) 構成比の合計と 100 との差は海外からの純所得

当生産が回復した反面、林、水産業の所得がやや減退したので、結局前年度に対し4.1%の増加をみた。

これに対して、鉱工業建設業等の第二次産業部門は、とくに鉱工業の生産活動の増加率の減退を反映して、その対前年度増加率は2.7%をしめした。さらに、卸小売業サービス業等の第三次産業部門は、前年度に比して6.1%と他の産業部門よりもわずかばかり大きな増加率をみせた。

このような各産業部門における所得の動きに対応して、その構成は第二図にみるように第一次産業部門の比重が前年度並みの21.5%であつた。

第二次産業部門はわずかばかり減少したが、第三次産業部門は逆にやや増加し、それぞれ30.8%、48.2%となつた。

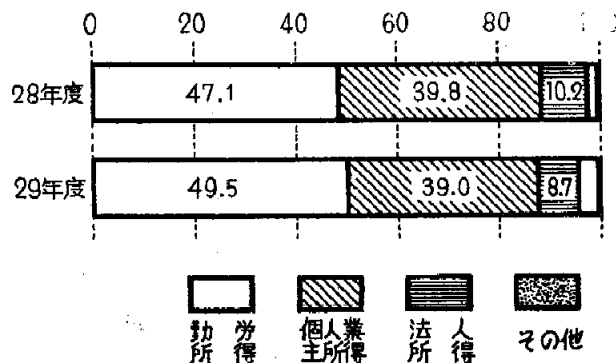
(2) 分配国民所得

勤労所得は前年度に比して9.5%の増加をしめしたのに対し、個人業主所得はわずか2.1%の増加にとどまつた。

法人所得は、これらの動きとは逆に前年度に対し10.9%の減少をみせた。

つぎに、その構成をみると第三図の通りであつて、勤労所得の構成は前年

第三図 分配国民所得の構成



度の47.1%から49.5%へと増加したのに対し、個人業主所得や法人所得はわずかに減少してそれぞれ39.0%、8.7%となつた。

(3) 個人所得とその処分

個人所得は前年度の5兆4,262億円から5兆8,388億円へと7.6%増加したが、これは国民所得の増加率をやや上廻っている。

いまその処分面をみると、個人税が前年度とはほぼ同じであつたので、個人所得から個人税を差引いた個人可処分所得も個人所得の伸びと概ね同程度に推移した。

ところが一方、個人消費支出は前年度に対して6.2%と、個人可処分所得の増加率をやや下廻つたので、個人貯蓄は22.7%とかなりの増加をしめした。

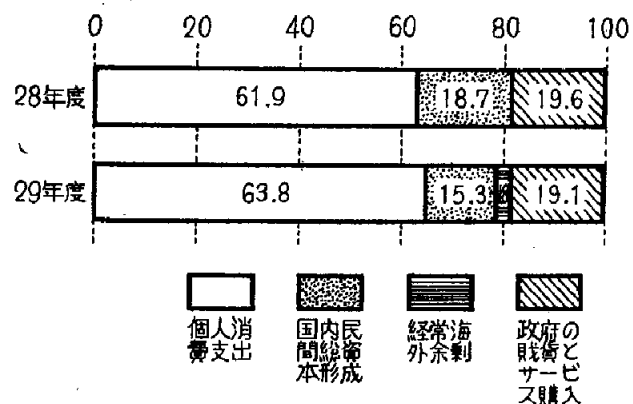
(4) 国民総支出

国民総支出は7兆3,587億円で前年度の7兆1,295億円に対し3.2%の増加をしめした。いまその内容をみると、上にのべたように、個人消費支出が前年度に対し6.2%の増加をしめしたのに対し、政府の財貨サービスの購入はその伸びがこれより下廻つて1.2%であつた。

これらに対し国内民間総資本形成は前年度に比して15.6%の減少をみせたが、一方、経常海外余剰(財貨サービス等の海外受払差額)は前年度より増加し、かなり大きな黒字を記録するにいたつた。

つぎに、第四図によつてその構成をみると、以上の動きを反映して個人消費支出が前年度の61.9%から63.8%へと増加したのに対し、政府の財貨サービス購入の比重は前年度よりややおちて19.1%となつた。

第四図 国民総支出の構成



国内民間総資本形成は前年度の18.7%から15.3%へとかなり減退した。しかし経常海外余剰は増加し、前年度のマイナスの0.2%からプラスの1.8%へと増加した。

昭和28.29年国民所得と

項目	年次 基準時 昭9~11年 A	28年		29
		暦年 B	年 C 度	暦年 D
名目国民所得	14.4	5,741.0	5,877.5	6,104.2
総合物価指数	1.0	305.5	310.7	313.8
実質国民所得	14.4	18.8	18.9	19.5
(同上指数)	(100.0)	(130.5)	(131.4)	(135.1)
一人当実質所得(円)	210	217	218	221
(同上指数)	(100.0)	(103.3)	(103.8)	(105.2)
第一次産業	2.9	1,248.9	1,266.7	1,327.7
農業	2.4	940.2	941.5	1,010.2
林業	0.2	149.2	160.1	154.7
水産業	0.2	159.5	165.1	162.8
第二次産業	4.4	1,817.4	1,839.4	1,872.8
鉱業	0.3	187.8	180.7	162.5
建設業	0.5	253.7	264.9	282.8
製造業	3.6	1,375.9	1,393.8	1,427.5
第三次産業	7.1	2,691.7	2,782.5	2,928.2
卸売小売業	2.0	946.7	975.3	1,009.8
金融保険不動産業	1.5	294.8	305.0	301.4
運輸通信その他公益事業	1.5	479.7	487.7	521.5
サービス業その他	2.1	970.5	1,014.5	1,095.5
小計(国内国民所得)	14.4	5,758.0	5,888.6	6,128.7
海外からの純所得	0	△ 17.0	△ 11.1	△ 24.5

国民経済計算一覽表(その一)

(単位 10億円)

年 年度 E	対前年比		構 成 比				
	D/B	E/C	A	B	C	D	E
6,132.2	106.3	104.3	-	-	-	-	-
311.9	102.7	100.4	-	-	-	-	-
19.7	103.5	103.8	-	-	-	-	-
(136.5)	-	-	-	-	-	-	-
223	102.0	102.3	-	-	-	-	-
(106.2)	-	-	-	-	-	-	-
1,318.6	106.3	104.1	19.8	21.8	21.6	21.8	21.5
1,010.0	107.4	107.3	16.7	16.4	16.1	16.6	16.5
149.3	103.7	93.2	1.6	2.6	2.7	2.5	2.4
159.3	102.1	96.5	1.5	2.8	2.8	2.7	2.6
1,888.9	103.1	102.7	30.8	31.6	31.3	30.7	30.8
164.1	86.5	90.8	2.3	3.3	3.1	2.7	2.7
281.3	111.5	106.2	3.2	4.4	4.5	4.6	4.6
1,443.5	103.8	103.6	25.3	23.9	23.7	23.4	23.5
2,953.4	108.8	106.1	49.4	46.9	47.3	47.9	48.2
1,007.3	106.7	103.3	13.6	16.5	16.5	16.5	16.4
309.3	102.3	101.4	10.4	5.1	5.2	4.9	5.1
530.1	108.7	108.7	10.4	8.4	8.3	8.6	8.6
1,106.7	112.9	109.1	15.0	16.9	17.3	17.9	18.1
6,160.9	106.4	104.6	100.0	100.3	100.2	100.4	100.5
△ 28.7	-	-	0	△ 0.3	△ 0.2	△ 0.4	△ 0.5

昭和28.29年国民所得と

項目	年次	28年		29年
	基準時 昭9~11年 A	暦年 B	年 C度	暦年 D
産業別国民所得	14.4	5,741.0	5,877.5	6,104.2
分配国民所得	14.4	5,741.0	5,877.5	6,104.2
勤労所得	5.6	2,704.8	2,770.8	2,994.5
個人業主所得	4.5	2,294.5	2,339.0	2,412.3
個人賃貸料所得	1.3	62.0	66.1	72.9
個人利子所得	1.3	104.8	113.4	138.4
法人所得	1.3	586.6	597.3	533.2
官公事業剰余等	0.4	62.9	62.4	50.9
海外からの純所得	0	△ 17.0	△ 11.1	△ 24.5
(控除)政府と消費者 の負債利子	-	57.6	60.4	73.5
調整項目	2.6	1,117.3	1,179.4	1,255.0
(加算)間接事業税	1.4	694.1	714.5	713.7
(控除)補助金	0	54.3	46.2	28.1
(加算)資本減耗引当	1.2	477.5	511.1	569.4
誤差と脱漏	△ 0.3	52.5	72.6	△ 38.3
合計(国民総生産費)	16.7	6,910.8	7,129.5	7,320.9
個人消費支出	11.0	4,291.4	4,415.1	4,661.2
国内民間総資本形成	2.6	1,337.1	1,336.5	1,220.6
個人住宅	0.2	98.0	102.6	101.2
生産者耐久施設	1.7	824.7	829.5	811.4
在庫品増加	0.7	414.4	404.4	308.0

国民経済計算一覧表(その二)

(単位 10億円)

年 年 E度	対前年比		構 成 比				
	D/B	E/C	A	B	C	D	E
6,132.2	106.3	104.3	100.0	100.0	100.0	100.0	100.0
6,132.2	106.3	104.3	86.2	83.1	82.4	83.4	83.3
3,033.4	110.7	109.5	(38.9)	(47.1)	(47.1)	(49.0)	(49.5)
2,388.5	105.1	102.1	(31.3)	(40.0)	(39.8)	(39.5)	(39.0)
75.2	117.6	113.8	(9.0)	(1.1)	(1.1)	(1.2)	(1.2)
146.5	132.1	129.2	(9.0)	(1.8)	(1.9)	(2.3)	(2.4)
532.1	90.9	89.1	(9.0)	(10.2)	(10.2)	(8.8)	(8.7)
56.2	80.9	90.1	(2.8)	(1.1)	(1.1)	(0.8)	(0.9)
△ 28.7	-	-	(0)	(△ 0.3)	(△ 0.2)	(△ 0.4)	(△ 0.5)
71.0	127.6	117.5	(-)	(1.0)	(1.0)	(1.2)	(1.2)
1,314.3	112.3	114.3	15.6	16.1	16.6	17.1	17.9
744.6	102.8	104.2	8.4	10.0	10.0	9.7	10.2
15.2	51.7	32.9	0	0.8	0.6	0.4	0.2
584.9	119.2	114.4	7.2	6.9	7.2	7.8	7.9
△ 87.8	-	-	△ 1.8	0.8	1.0	△ 0.5	△ 1.2
7,358.7	105.9	103.2	100.0	100.0	100.0	100.0	100.0
4,690.4	108.6	106.2	65.9	62.1	61.9	63.7	63.8
1,128.2	91.2	84.4	15.6	19.3	18.7	16.7	15.3
99.6	103.3	97.1	(7.7)	(7.3)	(7.7)	(8.3)	(8.8)
770.9	98.3	92.9	(65.4)	(61.7)	(62.1)	(66.5)	(68.3)
257.7	74.3	63.7	(26.9)	(31.0)	(30.2)	(25.2)	(22.9)

昭和28.29年国民所得と

年次 項目	基準時 昭9~11年 A	28年		29年
		暦年 B	年度 C	暦年 D
經常海外余剰	0	14.2	△ 12.5	71.7
政府の財貨サービス購入	3.1	1,268.2	1,390.4	1,367.4
中	1.9	625.1	679.4	664.2
地方	1.2	643.1	711.0	703.2
合計(国民総支出)	16.7	6,910.9	7,129.5	7,320.9
個人所得	13.5	5,287.3	5,426.2	5,810.2
個人税	0.5	396.1	407.4	415.1
個人可処分所得	13.0	4,891.2	5,018.8	5,395.1
個人消費支出	11.0	4,291.4	4,415.1	4,661.2
海外への純送金	-	△ 7.7	△ 9.5	△ 10.5
個人貯蓄	2.0	607.5	613.2	744.4
実質個人消費支出	11.0	14.8	15.0	15.3
(同上指数)	(100.0)	(134.5)	(136.4)	(139.1)
一人当実質消費支出(円)	160	171	172	174
(同上指数)	(100.0)	(106.9)	(107.5)	(108.7)

国民経済計算一覧表(その三)

(単位 10億円)

年 年 E	対前年比		構 成 比				
	D/B	E/C	A	B	C	D	E
133.0	-	-	0	0.2	△ 0.2	0.9	1.8
1,407.1	107.8	101.2	18.5	18.4	19.6	18.7	19.1
644.6	106.2	94.9	(60.1)	(49.3)	(48.9)	(48.6)	(45.8)
762.5	109.3	107.2	(39.9)	(50.7)	(51.1)	(51.4)	(54.2)
7,358.7	105.9	103.2	100.0	100.0	100.0	100.0	100.0
5,838.8	109.9	107.6	100.0	100.0	100.0	100.0	100.0
404.8	104.8	99.4	3.7	7.5	7.5	7.2	6.9
5,434.0	110.3	108.3	96.3	92.5	92.5	92.8	93.1
4,690.4	108.6	106.2	81.5	81.2	81.3	80.2	80.3
△ 8.5	136.4	89.5	-	△ 0.1	△ 0.1	△ 0.2	△ 0.1
752.1	122.5	122.7	14.8	11.4	11.3	12.8	12.9
15.4	103.4	102.7	-	-	-	-	-
(140.0)	-	-	-	-	-	-	-
175	101.8	101.7	-	-	-	-	-
(109.4)	-	-	-	-	-	-	-