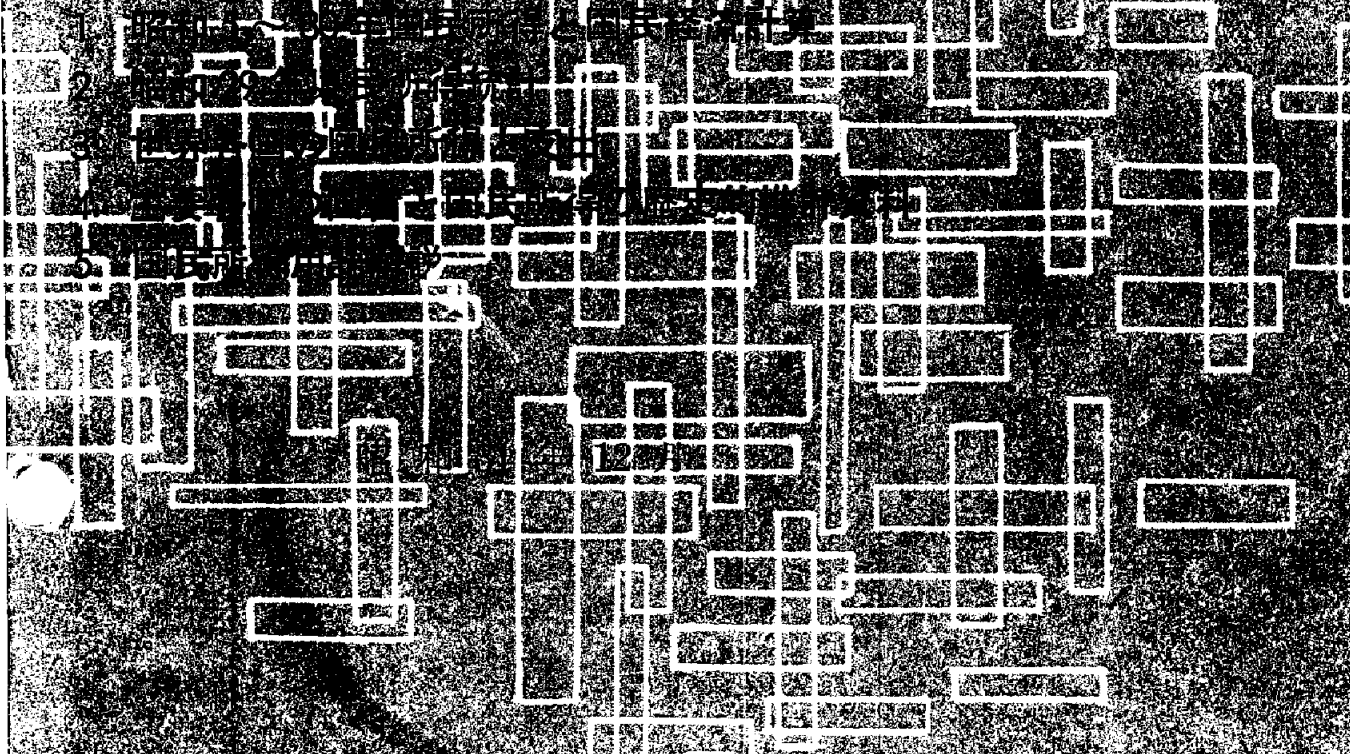


# 昭和30年度の国民所得

付録



編者 企画院

国民所得部

## は し が き

1. この報告は、昭和30年度における国民所得と国民経済計算の結果を、前年度と比較してしめたものである。

さきに「昭和30暦年国民所得報告」（昭和31年6月）として経済企画庁から発表した昭和30暦年の計数は、本年5月頃までの月次ないし四半期別統計によつたため、暫定的なものであったが、今回9月末までに入手しえた年次統計等にもとづいて年度分を推計するとともに、一部29年の計数にも所要の修正を加えてしめた。なお実質国民所得の推計も農村物価指数の改訂に伴つて修正を行った。

2. この報告では、第一に概観として、まず30年度に到達した国民所得の水準を評価し、ついで国民所得の循環をたどつてその構成を分析し、さらに国民経済計算の体系にもとづいて国民所得と支出の構造をあきらかにすることによつて、30年度の経済活動を要約した。第二に統計諸表として、国民所得の各系列についての計数を、それぞれ29暦年、29年度、30暦年、30年度について対比して掲げ、第三にそれらの推計方法をしめた。
3. なお、本報告の付録として、昭和5年以降の国民所得と国民経済計算の計数や、各県の県民所得並びに諸外国の国民所得の歴史的な計数などを参考として収録するとともに、国民所得統計の各種の専門的用語についての解説をも掲げることにした。

昭和31年10月22日

経 済 企 画 庁

国民所得部

304/16

# 目 次

## は し が き

## 第一 概 観

## 第二 統計諸表

第1表 産業別国民所得	8
第2表 分配国民所得	10
第3表 国民総支出	12
第4表 国民所得と支出	14
第5表 個人所得とその処分	16
第6表 財政収支	18
第7表 海外収支	20
第8表 総貯蓄と総資本形成	14
付 表	
1 分配国民所得(四半期別)	22
2 国民総支出(四半期別)	22
3 勤 勞 所 得	24
4 個人業主所得	28
5 個人賃貸料所得	32
6 個人利子所得	32
7 法 人 所 得	32
8 官公事業剰余等	34
9 政府と消費者の負債利子	36
10 振 替 所 得	36
11 個人消費支出	38
12 国内民間総資本形成	40
13 資本減耗引当	40

14 海外収支	42
15 政府の財貨とサービス購入	44
16 政府の資本形成	46
17 産業別国内国民所得（要素費用別）	48

参考表

第1表 実質国民所得	50
第2表 実質個人消費支出	51
第3表 個人消費支出（人的方法による）	52
第4表 デフレーター	54

第三 推計方法

一 概要	55
二 国民総生産費	58
(1) 分配国民所得	58
(2) 調整項目	69
三 国民総支出	71
(1) 個人消費支出	71
(2) 国内民間総資本形成	74
(3) 経常海外余剰および国際収支差	77
(4) 政府の財貨とサービス購入	78
(5) 政府の資本形成	81
四 政府収入等	82
五 29年度推計の改訂について	85

付録1 昭和5年～30年国民所得と国民経済計算

(I) 主要系列

第1表 産業別国民所得	94
構成比	96
第2表 分配国民所得	98

構成比	100
-----	-----

第3表 国民総支出	102
構成比	104

(II) 国民経済計算

第4表 国民所得と支出	106
第5表 個人所得とその処分	108
第6表 財政収支	110
第7表 海外収支	112
第8表 総貯蓄と総資本形成	114

(III) 参考表

第1表 実質国民所得	116
第2表 実質個人消費支出	118
第3表 実質国民総支出（試算）	120
第4表 デフレーター	122
第5表 貯蓄性向と消費性向	124
第6表 総供給と総需要	126

付録2 昭和29年県民所得統計

はしがき	129
第1表 県民所得各系列別総括表	130
第2表 県民個人所得と個人支出	132
第3表 構成比	134
第4表 県内生産所得	136
第5表 県民分配所得	138

付録3 世界各国の国民所得と支出

はしがき	141
第1表 国民所得 1938～1955年	142
第2表 国民所得の成長率（実質生産の対前年比）	146

第3表	米ドルに換算した1人当り国民所得	148
第4表	産業別国内純生産	151
第5表	国民所得の分配	158
第6表	国内総支出	162
第7表	ソ連及び東欧諸国の国民所得	168

**付録4 主要各国の国富と国民所得の歴史的推計資料**

第1表	国 富	171
第2表	国民所得	巻末

**付録5 国民所得用語解説** 179

**凡 例**

1. 本表の記号はつぎによった。

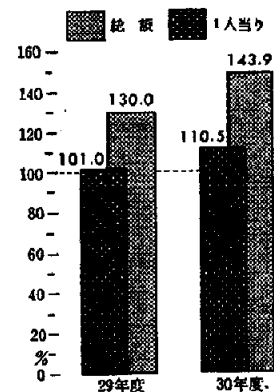
- … 不 明
- 皆 無
- 0 単位未満
- △ 負 数

2. 統計諸表で、内訳が合計と一致しない場合があるのは四捨五入の関係による。

**第一 概 観**

1. 昭和30年度の国民所得は、総額6兆7,948億円であって、前年度の6兆1,235億円に対し11%の増加をしめた。これを国民1人当りについてみると、76,125円となり、前年度の69,388円に対し9.7%の増加であった。なお右の金額には物価の値上りによる増加もおりこまれているから、その増加分をとり除いてえた実質額でみると第1図にしめすとおり戦前（昭和9～11年平均）に対し1人当りでは110.5%であり、前年度に対しても9.4%の増加であった。

第1図 実質国民所得の戦前対比（昭和9～11年=100）

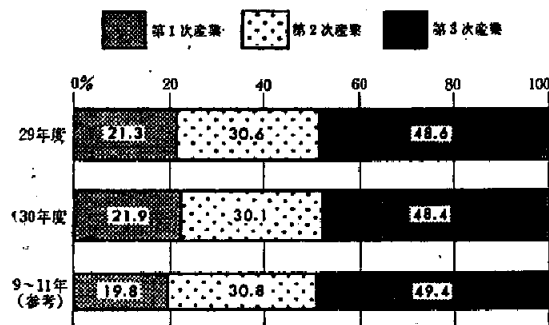


(1) 産業別国民所得

農林水産業等の第1次産業部門は、30年の農業が豊作であったので、前年度に対する増加率は14.3%に及んだ。

また、鉱工業、建設業等の第2次産業部門はとくに製造業の生産増加を反映して、その対前年度増加率は9.1%をしめた。

第2図 国民所得の産業別構成



さらに、卸小売、サービス業などの第3次産業部門は、前年度に比し10.5%と第1次産業につぐ増加率をしめた。

このような各 (注) 構成比の合計と100との差は海外からの純所得。

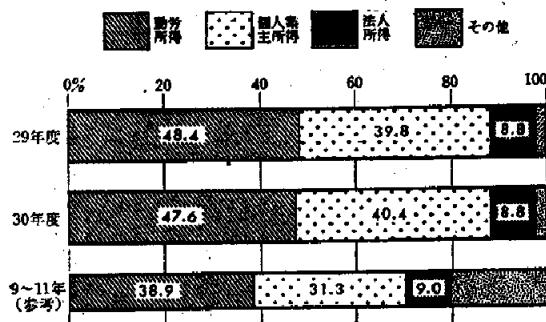
産業部門における所得の動きに対応して、その構成は第2図にみるように第1次産業の比重が前年度の21.3%から21.9%へ若干増大した。

これに対し第2次産業及び第3次産業はそれぞれ前年度の30.6%、48.6%から30.1%、48.4%へわずかに減少した。

## (2) 分配国民所得

勤労所得は前年度に比し9.2%の増加であった。また、個人業主所得はとくに農業個人業主所得が増加したので、前年度に対し12.5%と他の所得

第3図 分配国民所得の構成



以上の増加をみせた。さらに、法人所得も11%とかなりの増加率をしめした。

つぎにその構成をみると第3図のとおりであって、勤労所得の構成比は前年度の48.4%から47.6%

へと減退したのに対し、個人業主所得は39.8%から40.4%へ増加した。法人所得の比重は前年度と同じに推移し8.8%であった。

## (3) 個人所得とその処分

個人所得は前年度の5兆8,341億円から6兆4,641億円へと10.8%増加したが、これは国民所得の増加率をやや下回っている。

いまその処分面をみると、まず個人税が前年度に比してわずかばかりの増加であったので、個人所得から個人税をさしひいた個人可処分所得は個人所得の対前年度増加率よりも若干上回った。

ところが、個人消費支出は前年度に対して6.9%と、個人可処分所得の増加率よりいちじるしく下回り、個人貯蓄はかなりの増加をしめした。

## (4) 国民総支出

国民総支出は8兆1,889億円で前年度の7兆4,242億円に対し10.3%の増

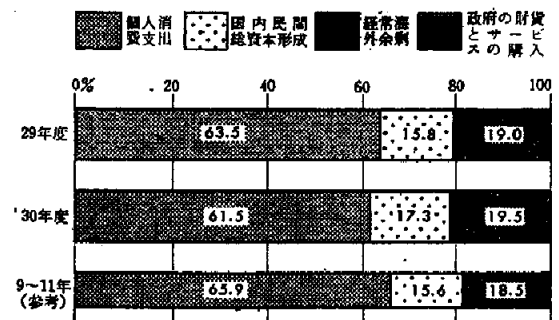
加をしめした。いまその内容をみると、上にのべたように個人消費支出は前年度に対し6.9%増加したが、政府の財貨サービス購入は、政府の総資本形成のうち食糧の在庫増などを反映して13.3%の増加をしめした。さらに国内民間総資本形成は、前年度に比して20.9%の増加をみせ、30暦年の対前年増加率(4.7%)よりかなり大幅な増加であった。これは生産者耐久施設の動きが暦年とは逆に年度では増加に転じた一方、在庫品の増加が生産活動の年度末へかけての上昇傾向をも反映して大きかったためである(なお30年の在庫品増加が暦年、年度とも前年に比し、相当大きいのは豊作による農産物の在庫増加もあったためである)。経常海外余剰(財貨サービス等の海外受払差額)は、前年度にひきつづいて輸出の増大などに見合

って増加し、かなり大きな黒字を記録した。つぎに第4図によってその構成をみると、以上の動きを反映して、個人消費支出が前年度の63.5%から61.5%へと減退したのに対し、政府の財貨サービス購入の比重は前年度の19%からわずかに増加して19.5%になった。これらに対し、国内民間総資本形成は、前年度の15.8%から17.3%へと増大したが、経常海外余剰は前年度と同様の比重1.7%のまま推移した。

要するに国民所得から見た30年度経済の特徴は、一時29年度において所得の伸びが鈍化

第4図 国民総支出の構成

していたものが、豊作および輸出の増大などを反映して大幅な増加に転じた一方、経常海外余剰や在庫品増加などを中心と



した国内総資本形成が増加した反面、消費はそれほど伸びず、物価も安定しており、概して好調な拡大の過程をたどったことである。

昭和 29, 30 年度 国民所得と

項 目	年 次	基準時 昭和9~11年 A	昭和 29 年		昭和 暦年 D
			暦年 B	年度 C	
名目国民所得		14.4	6,080.4	6,123.5	6,623.5
総合物価指数		1.0	327.7	327.0	327.2
実質国民所得 (同上指数)		(100.0)	(128.9)	(130.0)	(140.6)
1人当実質所得(円) (同上指数)		210	211	212	227
		(100.0)	(100.5)	(101.0)	(108.3)
第1次産業		2.9	1,315.7	1,304.0	1,466.7
第2次産業		4.4	1,849.9	1,872.7	1,964.8
第3次産業		7.1	2,939.3	2,975.3	3,218.7
小計(国内国民所得)		14.4	6,104.9	6,152.0	6,650.2
海外からの純所得		0	△ 24.5	△ 28.5	△ 26.7
産業別国民所得		14.4	6,080.4	6,123.5	6,623.5
分配国民所得		14.4	6,080.4	6,123.5	6,623.5
勤労所得		5.6	2,980.8	2,962.0	3,159.2
個人業主所得		4.5	2,432.4	2,438.4	2,676.6
個人賃貸料所得		1.3	73.3	75.9	81.9
個人利子所得		1.3	138.8	147.0	175.4
法人所得		1.3	548.2	538.2	573.0
官公事業剰余等		0.4	54.9	61.5	60.0
海外からの純所得 (控除)政府と消費者の負債利子		0	△ 24.5	△ 28.5	△ 26.7
		-	73.5	71.0	75.9
調整項目		2.6	1,229.7	1,286.7	1,378.6
(加算)間接事業税		1.4	721.1	748.9	759.8
(控除)補助金		0	28.1	15.2	8.8
(加算)資本減耗引当		1.2	536.7	553.0	622.6
誤差と脱漏		△ 0.3	44.8	14.0	△ 44.2
合計(国民総生産)		16.7	7,354.9	7,424.2	7,952.9

国民経済計算一覽表(その一)

(単位 10億円)

30 年 年度 E	対前年比		構 成 比				
	D/B	E/C	基準時 昭和9~11年	昭和 29 年		昭和 30 年	
				暦年	年度	暦年	年度
6,794.8	108.9	111.0	-	-	-	-	
328.0	99.8	108.3	-	-	-	-	
20.7	109.1	110.6	-	-	-	-	
(143.9)	-	-	-	-	-	-	
232	107.8	109.4	-	-	-	-	
(110.5)	-	-	-	-	-	-	
1,490.1	111.5	114.3	19.8	21.6	21.3	22.1	
2,042.3	106.2	109.1	30.8	30.4	30.6	29.7	
3,287.7	109.5	110.5	49.4	48.4	48.6	48.6	
6,820.1	108.9	111.0	100.0	100.4	100.5	100.4	
△ 25.3	-	-	0	△ 0.4	△ 0.5	△ 0.4	
6,794.8	108.9	111.0	100.0	100.0	100.0	100.0	
6,794.8	108.9	111.0	86.2	82.7	82.5	83.3	
3,235.3	107.9	109.2	(38.9)	(48.2)	(48.4)	(47.6)	
2,742.5	110.0	112.5	(31.3)	(40.0)	(39.8)	(40.4)	
84.8	111.7	111.7	(9.0)	(1.2)	(1.2)	(1.2)	
184.7	126.4	125.6	(9.0)	(2.3)	(2.4)	(2.7)	
597.3	104.5	111.0	(9.0)	(9.0)	(8.8)	(8.7)	
51.9	109.3	84.4	(2.8)	(0.9)	(1.0)	(0.9)	
△ 25.3	-	-	(0)	(△ 0.4)	(△ 0.5)	(△ 0.4)	
76.4	108.3	107.6	(-)	(1.2)	(1.1)	(1.1)	
1,368.5	111.7	106.4	15.6	16.7	17.3	17.3	
786.9	105.4	98.6	8.4	9.8	10.1	9.6	
7.5	31.3	49.3	0	0.4	0.2	0.1	
637.1	116.0	115.2	7.2	7.3	7.4	7.8	
25.6	-	-	△ 1.8	0.6	0.2	△ 0.6	
8,188.9	108.1	110.3	100.0	100.0	100.0	100.0	

昭和 29, 30 年度 国民所得と

項 目	年 次 昭和 9~11年 A	昭和 29 年		昭 和
		暦 年 B	年 度 C	暦 年 D
個人消費支出	11.0	4,661.3	4,715.8	4,938.1
国内民間総資本形成	2.6	1,254.5	1,171.2	1,913.0
個人住宅	0.2	101.2	99.6	113.7
生産者耐久施設	1.7	831.4	797.8	794.7
在庫品増加	0.7	321.9	273.8	404.6
経常海外余剰	0	71.7	130.2	134.4
政府の財貨とサービス購入	3.1	1,367.4	1,407.0	1,567.4
中 央	1.9	664.2	644.6	789.3
地 方	1.2	703.2	762.4	778.1
合 計 (国民総支出)	16.7	7,354.9	7,424.2	7,952.9
個人所得	13.5	5,772.7	5,834.1	6,300.5
個人税	0.5	417.4	407.9	411.7
個人可処分所得	13.0	5,355.3	5,426.2	5,888.8
個人消費支出	11.0	4,661.3	4,715.8	4,938.1
海外への純送金	-	△ 10.5	△ 10.3	△ 11.2
個人貯蓄	2.0	704.5	720.7	961.9
実質個人消費支出	11.0	14.4	14.8	15.3
(同上指数)	(100.0)	(131.3)	(132.4)	(138.6)
1人当実質消費支出(円)	160	164	165	171
(同上指数)	(100.0)	(102.6)	(103.1)	(107.1)

国民経済計算一覽表(その二)

(単位 10億円)

30 年 年度 E	対前年比		構 成 比					
	D/B	E/C	基準時 昭和 9~11年	昭和 29 年		昭和 30 年		
				暦 年	年 度	暦 年	年 度	
5,039.6	105.9	106.9	65.9	63.4	63.5	62.1	61.5	
1,413.7	104.7	120.9	15.6	17.1	15.8	16.5	17.3	
119.3	112.4	119.7	(7.7)	(8.1)	(8.5)	(8.7)	(8.4)	
843.4	95.6	105.7	(65.4)	(66.3)	(68.1)	(60.5)	(59.7)	
451.0	125.7	164.7	(26.9)	(25.6)	(23.4)	(30.8)	(31.9)	
141.3	137.4	108.5	0	1.0	1.7	1.7	1.7	
1,594.3	114.6	113.3	18.5	18.5	19.0	19.7	19.5	
840.7	118.8	130.4	(60.1)	(48.6)	(45.3)	(50.4)	(52.7)	
753.6	110.6	98.8	(39.9)	(51.4)	(54.2)	(49.6)	(47.3)	
8,138.9	108.1	110.3	100.0	100.0	100.0	100.0	100.0	
6,464.1	109.1	110.8	100.0	100.0	100.0	100.0	100.0	
416.4	98.6	102.1	3.7	7.2	7.0	6.5	6.4	
6,047.7	110.0	111.5	96.3	92.8	93.0	93.5	93.6	
5,039.6	105.9	106.9	81.5	80.8	80.8	78.4	78.0	
△ 10.4	-	-	-	△ 0.2	△ 0.2	△ 0.2	△ 0.2	
1,018.5	136.6	141.3	14.8	12.2	12.4	15.3	15.3	
15.6	105.6	106.9	-	-	-	-	-	
(141.6)	-	-	-	-	-	-	-	
174	104.3	105.7	-	-	-	-	-	
(109.1)	-	-	-	-	-	-	-	



## 第 二 統 計

### 第 1 表 産 業 別

年 次 項 目	2 9 年		3 0 年	
	暦年 A	年度 B	暦年 C	年度 D
1. 第 1 次 産 業	1,315.7	1,304.0	1,466.7	1,490.1
農 業	995.4	992.1	1,143.3	1,163.5
林 業	156.8	152.4	152.1	153.8
水 産 業	163.5	159.5	171.3	172.8
2. 第 2 次 産 業	1,849.9	1,872.7	1,964.8	2,042.3
鉱 産 業	133.6	132.3	134.7	134.1
建 設 業	291.0	286.4	306.4	319.3
製 造 業	1,425.3	1,454.0	1,523.7	1,588.9
3. 第 3 次 産 業	2,939.3	2,975.3	3,218.7	3,287.7
卸 売 小 売 業	1,047.6	1,050.4	1,144.3	1,183.0
金 融 保 険 不 動 産 業	301.7	305.5	333.9	340.6
運 輸 通 信 そ の 他 の 公 益 事 業	549.2	557.9	600.2	612.6
サ ー ビ ス そ の 他	1,040.8	1,061.5	1,140.3	1,151.5
4. 小 計 (国内国民所得) (1+2+3)	6,104.9	6,152.0	6,650.2	6,820.1
5. 海 外 か ら の 純 所 得	△ 24.5	△ 28.5	△ 26.7	△ 25.3
6. 合 計 (国民所得) (4+5)	6,080.4	6,123.5	6,623.5	6,794.8

## 諸 表

### 国 民 所 得

(単位 10億円)

対 前 年 比 (%)		構 成 比 (%)			
C/A	D/B	A	B	C	D
111.5	114.3	21.6	21.3	22.1	21.9
114.9	117.3	16.8	16.2	17.2	17.1
97.0	100.9	2.6	2.5	2.3	2.3
104.8	108.3	2.7	2.6	2.6	2.5
106.2	109.1	30.4	30.6	29.7	30.1
100.8	101.4	2.2	2.2	2.1	2.0
105.3	111.5	4.8	4.7	4.6	4.7
106.9	109.3	23.4	23.7	23.0	23.4
109.5	110.5	48.4	48.6	48.6	48.4
109.2	112.6	17.2	17.2	17.3	17.4
110.7	111.5	5.0	5.0	5.0	5.0
109.3	109.8	9.1	9.1	9.1	9.1
109.6	108.5	17.1	17.3	17.2	16.9
108.9	111.0	100.4	100.5	100.4	100.4
-	-	△ 0.4	△ 0.5	△ 0.4	△ 0.4
108.9	111.0	100.0	100.0	100.0	100.0

第 2 表 分 配 国

年 次 項 目	2 9 年		3 0 年	
	暦年 A	年度 B	暦年 C	年度 D
勤 勞 所 得	2,930.8	2,962.0	3,159.2	3,235.3
賃 金 及 俸 給	2,046.0	2,669.6	2,838.0	2,911.6
そ の 他	284.8	292.4	321.2	323.7
個 人 業 主 所 得	2,432.4	2,438.4	2,676.6	2,742.5
農 林 水 産 業	1,146.9	1,137.5	1,292.5	1,313.9
そ の 他	1,285.5	1,300.9	1,384.1	1,428.6
個 人 賃 貸 料 所 得	73.8	75.9	81.9	84.8
個 人 利 子 所 得	138.8	147.0	175.4	184.7
法 人 所 得	548.2	538.2	573.0	597.3
法 人 税	258.6	241.5	232.8	234.4
個 人 配 当	89.9	96.6	106.2	113.7
法 人 留 保	201.7	200.1	234.0	249.2
官 公 事 業 利 余 等	54.9	61.5	60.0	51.9
海 外 か ら の 純 所 得	△ 24.5	△ 28.5	△ 26.7	△ 25.3
(控除)政府と消費者の負債利子	73.5	71.0	75.9	76.4
合 計 (分配国民所得)	6,080.4	6,123.5	6,623.5	6,794.8

民 所 得

(単位 10億円)

対 前 年 比 (%)		構 成 比 (%)			
C/A	D/B	A	B	C	D
107.8	109.2	48.2	48.4	47.6	47.6
107.3	109.1	43.5	43.6	42.8	42.8
112.8	110.7	4.7	4.8	4.8	4.8
110.0	112.5	40.0	39.8	40.4	40.4
112.7	115.5	18.9	18.6	19.5	19.4
107.7	109.8	21.1	21.2	20.9	21.0
111.7	111.7	1.2	1.2	1.2	1.2
126.4	126.6	2.3	2.4	2.7	2.7
104.5	111.0	9.0	8.8	8.7	8.8
90.7	97.1	4.2	3.9	3.5	3.4
118.1	117.7	1.5	1.6	1.6	1.7
116.0	124.5	3.3	3.3	3.6	3.7
109.3	84.4	0.9	1.0	0.9	0.8
-	-	△ 0.4	△ 0.5	△ 0.4	△ 0.4
103.3	107.6	1.2	1.1	1.1	1.1
108.9	111.0	100.0	100.0	100.0	100.0

第 3 表 国 民

年 次 項 目	2 9 年		3 0 年	
	曆年 A	年度 B	曆年 C	年度 D
1. 個人消費支出	4,661.3	4,715.8	4,938.1	5,039.6
飲食費	2,625.7	2,653.5	2,718.9	2,742.8
被服費	388.8	384.6	400.6	410.1
光熱費	189.2	186.8	191.4	194.5
住居費	365.1	374.9	401.9	416.1
雑費	1,092.5	1,116.0	1,225.3	1,276.1
2. 国内民間総資本形成	1,254.5	1,171.2	1,318.0	1,413.7
個人住宅	101.2	99.6	118.7	119.3
生産者耐久施設	831.4	797.8	794.7	843.4
法人	605.1	569.8	556.6	604.5
個人	226.3	228.0	238.1	238.9
在庫品増加	321.9	278.8	404.6	451.0
法人	156.8	112.4	184.2	265.2
個人	165.1	161.4	220.4	185.8
3. 経常海外余剰	71.7	180.2	134.4	141.8
4. 政府の財貨とサービス購入	1,367.4	1,407.0	1,567.4	1,594.8
中央	664.2	644.6	789.3	840.7
地方	703.2	762.4	778.1	753.6
5. 合 計	7,854.9	7,424.2	7,952.9	8,188.9

総 支 出

(単位 10億円)

対前年比 (%)		構 成 比 (%)			
C/A	D/B	A	B	C	D
105.9	108.9	68.4 (100.0)	68.5 (100.0)	62.1 (100.0)	61.5 (100.0)
108.5	103.4	(56.8)	(56.3)	(55.1)	(54.4)
103.0	106.6	(8.8)	(8.2)	(8.1)	(8.1)
101.2	104.1	(4.1)	(4.0)	(3.9)	(3.9)
110.1	111.0	(7.8)	(8.0)	(8.1)	(8.3)
112.2	114.3	(23.5)	(23.5)	(24.8)	(25.3)
104.7	120.7	17.1 (100.0)	15.8 (100.0)	16.5 (100.0)	17.3 (100.0)
112.4	119.7	(8.1)	(8.5)	(8.7)	(8.4)
95.6	105.7	(66.3)	(68.1)	(60.5)	(59.7)
92.0	106.1	(48.3)	(48.7)	(42.4)	(42.8)
105.2	104.8	(18.0)	(19.4)	(18.1)	(16.9)
125.7	164.7	(25.6)	(23.4)	(30.8)	(31.9)
117.5	235.9	(12.5)	(9.6)	(14.0)	(18.8)
133.5	115.1	(13.1)	(13.8)	(16.8)	(19.1)
187.4	108.5	1.0	1.7	1.7	1.7
114.6	113.3	18.5 (100.0)	19.0 (100.0)	19.7 (100.0)	19.5 (100.0)
118.8	130.4	(48.6)	(45.8)	(50.4)	(52.7)
110.6	98.8	(51.4)	(54.2)	(49.6)	(47.3)
108.1	110.3	100.0	100.0	100.0	100.0

第 4 表 国 民 所

一連 番号	年 次 項 目	関連 番号	2 9 年		3 0 年	
			暦年 A	年度 B	暦年 C	年度 D
1	国 民 所 得		6,080.4	6,123.5	6,623.5	6,794.8
2	調 整 項 目		1,229.7	1,286.7	1,373.6	1,368.5
3	(加算) 間 接 事 業 税	44	721.1	748.9	759.8	738.9
4	(控除) 補 助 金	38	25.1	15.2	8.8	7.5
5	(加算) 資 本 減 耗 引 当	76	536.7	553.0	622.6	637.1
6	誤 差 と 脱 漏	81	44.8	14.0	△ 44.2	25.6
7	合計(国民総生産費)(1+2+6)		7,354.9	7,424.2	7,952.9	8,188.9
8	個 人 消 費 支 出	15	4,661.3	4,715.8	4,988.1	5,039.6
9	政府の財貨とサービス経常購入	36	825.2	845.8	874.7	857.3
10	国 内 総 資 本 形 成	76	1,796.7	1,732.4	2,005.7	2,150.7
11	輸 出 と 海 外 か ら の 所 得	52+ 57+ 66	954.0	960.8	1,046.8	1,092.5
12	小 計 (8+9+10+11)		8,237.2	8,254.8	8,865.3	9,140.1
13	輸 入 と 海 外 へ の 所 得		882.3	830.6	912.4	951.2
14	合 計 (国民総支出)(12-13)		7,354.9	7,424.2	7,952.9	8,188.9

第 8 表 総 貯 蓄 と

一連 番号	年 次 項 目	関連 番号	2 9 年		3 0 年	
			暦年 A	年度 B	暦年 C	年度 D
73	民 間 総 資 本 形 成		1,254.5	1,171.2	1,313.0	1,413.7
74	政 府 総 資 本 形 成		542.2	561.2	692.7	737.0
75	国 内 総 資 本 形 成	10	1,796.7	1,732.4	2,005.7	2,150.7
76	資 本 減 耗 引 当	5	536.7	553.0	622.6	637.1
77	法 人 留 保		201.7	200.1	234.0	249.2
78	個 人 貯 蓄	20	704.5	720.7	961.9	1,018.5
79	政 府 経 常 余 剰	40	303.4	300.6	311.2	312.2
80	(控除) 国 際 収 支 差	69	△ 5.6	56.0	79.8	91.9
81	誤 差 と 脱 漏	5	44.8	14.0	△ 44.2	25.6
82	国 内 総 貯 蓄		1,796.7	1,732.4	2,005.7	2,150.7

得 と 支 出

(単位 10億円)

対 前 年 比 (%)		構 成 比 (%)			
C/A	D/B	A	B	C	D
108.9	111.0	82.7	82.5	83.3	83.0
111.7	106.4	16.7	17.3	17.3	16.7
105.4	98.6	9.8	10.1	9.6	9.0
31.3	49.3	0.4	0.2	0.1	0.1
116.0	115.2	7.3	7.4	7.8	7.3
-	-	0.6	0.2	△ 0.6	0.3
108.1	110.3	100.0	100.0	100.0	100.0
105.9	106.9	63.4	63.5	62.1	61.5
105.9	101.4	11.2	11.4	11.0	10.5
111.6	124.1	24.4	23.3	25.2	26.3
109.7	113.7	13.0	13.0	13.2	13.3
107.6	110.7	112.0	111.2	111.5	111.6
103.4	114.5	12.0	11.2	11.5	11.6
103.1	110.3	100.0	100.0	100.0	100.0

総 資 本 形 成

(単位 10億円)

対 前 年 比 (%)		構 成 比 (%)			
C/A	D/B	A	B	C	D
104.7	120.7	69.8	67.6	65.5	65.7
127.8	131.3	30.2	32.4	34.5	34.3
111.6	124.1	100.0	100.0	100.0	100.0
116.0	115.2	29.9	31.9	31.0	29.6
116.0	124.5	11.2	11.6	11.7	11.6
136.6	141.3	39.2	41.6	48.0	47.4
102.6	103.9	16.9	17.3	15.5	14.5
-	-	△ 0.3	3.2	4.0	4.3
-	-	2.5	0.8	△ 2.2	1.2
111.6	124.1	100.0	100.0	100.0	100.0

第 5 表 個 人 所 得

と その 処 分

(単位 10億円)

一連 番号	年 次 項 目	関連 番号	2 9 年		3 0 年	
			暦年 A	年度 B	暦年 C	年度 D
15	個人消費支出	8	4,661.3	4,715.8	4,938.1	5,039.6
16	飲食費等		4,663.3	4,717.2	4,938.0	5,039.2
17	本邦人海外消費	65	△ 2.0	△ 1.4	0.1	0.4
18	個人税及税外負担	42	417.4	407.9	411.7	416.4
19	海外への純送金	70	△ 10.5	△ 10.9	△ 11.2	△ 10.4
20	個人貯蓄	78	704.5	720.7	961.9	1,018.5
21	合計(個人支出)(15+18+19+20)		5,772.7	5,834.1	6,300.5	6,464.1
22	勤労所得(発生額)		2,930.8	2,962.0	3,159.2	3,235.3
23	(控除)社会保険雇主負担	48	83.0	88.5	107.3	108.3
24	(控除)社会保険被備者負担	49	66.7	71.7	78.2	79.8
25	勤労所得(受取額)		2,781.1	2,801.8	2,973.2	3,047.2
26	個人業主所得(発生額)		2,432.4	2,438.4	2,276.6	2,742.5
27	(控除)国民健康保険	50	10.0	10.7	13.2	14.0
28	個人業主所得(受取額)		2,422.3	2,427.7	2,668.5	2,728.5
29	個人賃貸料所得		73.3	75.9	81.9	84.8
30	個人利子所得		138.8	147.0	175.4	184.7
31	個人配当所得		89.9	96.6	106.2	113.7
32	海外からの純所得	56	△ 24.5	△ 28.5	△ 26.7	△ 25.8
33	(控除)消費者負債利子		19.0	20.0	19.5	19.2
34	振替所得	37	310.7	333.6	346.6	349.7
35	合計(個人所得) (25+28+29+30+31+32-33 +34)		5,772.7	5,834.1	6,300.5	6,464.1
	個人可処分所得(35-18)		5,355.3	5,426.2	5,888.8	6,047.7

対前年比(%)		構 成 比 (%)			
C/A	D/B	A	B	C	D
105.9	106.9	80.8	80.8	78.4	78.0
105.9	106.8	80.8	80.8	78.4	78.0
-	-	0	0	0	0
98.6	102.1	7.2	7.0	6.5	6.4
-	-	△ 0.2	△ 0.2	△ 0.2	△ 0.2
136.6	141.3	12.2	12.4	15.3	15.8
109.1	110.8	100.0	100.0	100.0	100.0
107.8	109.2	50.8	50.8	50.1	50.0
129.9	122.4	1.4	1.5	1.7	1.7
117.2	111.3	1.2	1.2	1.2	1.2
106.9	108.8	48.2	48.1	47.2	47.1
110.0	112.5	42.1	41.8	42.5	42.4
129.7	130.8	0.2	0.2	0.2	0.2
110.0	112.4	42.0	41.6	42.3	42.2
111.7	111.7	1.3	1.3	1.3	1.3
126.4	125.6	2.4	2.5	2.8	2.9
118.1	117.7	1.6	1.6	1.6	1.8
-	-	△ 0.4	△ 0.5	△ 0.4	△ 0.4
102.6	96.5	0.3	0.3	0.3	0.3
111.6	104.8	5.4	5.7	5.5	5.4
109.1	110.8	100.0	100.0	100.0	100.0
110.0	111.5	92.8	93.0	93.5	93.6

第 6 表 財 政

一連 番号	年 次 項 目	関連 番号	2 9 年		3 0 年	
			曆年 A	年度 B	曆年 C	年度 D
			36	政府の財貨とサービス經常購入	9	825.2
37	振 替 支 出	34	310.7	333.6	346.6	349.7
38	補 助 金	4	28.1	15.2	8.8	7.5
39	海 外 へ の 純 支 出	71	87.8	84.5	65.8	59.8
40	政 府 經 常 余 剩	79	303.4	300.6	311.2	312.2
41	合 計 (政府支出)		1,555.2	1,579.7	1,607.1	1,586.5
42	個 人 税 及 税 外 負 担	18	417.4	407.9	411.7	416.4
43	法 人 税 及 税 外 負 担		256.6	241.5	232.8	234.4
44	間 接 事 業 税	3	721.1	748.9	759.8	738.9
45	官 公 事 業 剩 余 等		54.9	61.5	60.0	51.9
46	(控除) 政府の負債利子		54.5	51.0	56.4	57.2
47	社会保険に対する負担 (43+49+50)		159.7	170.9	199.2	202.1
48	備 主 負 担	23	83.0	88.5	107.8	108.3
49	被 備 者 負 担	24	66.7	71.7	78.2	78.8
50	国民健康保険料負担	27	10.0	10.7	13.2	14.0
51	合 計 (政府収入)		1,555.2	1,579.7	1,607.1	1,586.5

収 支

(単位 10億円)

対前年比 (%)		構 成 比 (%)			
C/A	D/B	A	B	C	D
105.9	101.4	53.1	53.6	54.4	54.0
111.5	104.8	20.0	21.1	21.6	22.0
81.3	49.3	1.3	1.0	0.5	0.5
74.9	70.8	5.6	5.3	4.1	3.8
102.6	103.9	19.5	19.0	19.4	19.7
103.3	100.4	100.0	100.0	100.0	100.0
98.6	102.1	26.8	25.8	25.6	26.2
90.7	97.1	16.5	15.3	14.5	14.8
105.4	98.6	46.4	47.4	47.3	46.6
109.3	84.4	3.5	3.9	3.7	3.3
103.5	112.2	3.5	3.2	3.5	3.6
124.7	118.3	10.3	10.8	12.4	12.7
129.9	122.4	5.4	5.6	6.7	6.3
117.2	109.9	4.3	4.5	4.9	5.0
192.0	130.8	0.6	0.7	0.8	0.9
103.3	100.4	100.0	100.0	100.0	100.0

第 7 表 海 外

一連 番号	年 次 項 目	関連 番号	2 9 年		3 0 年	
			暦年 A	年度 B	暦年 C	年度 D
	外国の支払(日本の受取)					
52	財貨サービス輸出		943.2	950.9	1,035.5	1,079.6
53	商 品		581.0	607.2	723.0	769.2
54	政 府		317.8	296.8	254.2	247.0
55	そ の 他		44.4	46.9	58.3	63.4
56	海外からの純所得(57-58)	52	△ 24.5	△ 28.6	△ 26.7	△ 25.3
57	海外からの所得受取		3.3	2.9	5.2	6.6
58	海外への所得支払		27.8	31.4	31.9	31.9
59	外国の経常支払計		918.7	922.4	1,008.8	1,054.3
	外国の受取(日本の支払)					
60	財貨サービスの輸入		849.0	793.6	874.3	912.6
61	商 品		734.8	682.3	749.5	778.0
62	政 府		0.8	0.4	0.4	0.4
63	そ の 他		113.9	110.9	124.4	134.2
64	本邦人海外純消費(65-66)	17	△ 2.0	△ 1.4	0.1	0.4
65	本邦人海外消費		5.5	5.6	6.2	6.7
66	海外人本邦内消費		7.5	7.0	6.1	6.3
67	小 計 (60+64)		847.0	792.2	874.4	913.0
68	経常海外余剰(59-67)		71.7	130.2	134.4	141.3
69	国際収支差	80	△ 5.6	56.0	79.8	91.9
70	(控除)個人送金純受取	19	10.5	10.3	11.2	10.4
71	(控除)政府純贈与	39	△ 37.8	△ 34.5	△ 65.8	△ 59.8
72	外国の経常受取(67+68)		918.7	922.4	1,008.8	1,054.3

収 支

(単位 10億円)

対前年比(%)		構 成 比 (%)			
C/A	D/B	A	B	C	D
109.8	113.5	102.7 (100.0)	103.1 (100.0)	102.6 (100.0)	102.4 (100.0)
124.4	126.7	(61.6)	(63.9)	(69.8)	(71.2)
80.0	83.2	(33.7)	(31.1)	(24.5)	(22.9)
131.3	135.2	(4.7)	(5.0)	(5.7)	(5.9)
-	-	△ 2.7	△ 3.1	△ 2.6	△ 2.4
157.6	227.6	-	-	-	-
114.7	101.6	-	-	-	-
109.8	114.3	100.0	100.0	100.0	100.0
103.0	115.0	92.4 (100.0)	85.8 (100.0)	86.7 (100.0)	86.6 (100.0)
102.0	114.0	(86.6)	(86.0)	(85.8)	(85.3)
133.3	100.0	(0)	(0)	(0)	(0)
109.2	121.0	(13.4)	(14.0)	(14.2)	(14.7)
-	-	△ 0.2	△ 0.2	0	0
112.7	119.6	-	-	-	-
81.3	90.0	-	-	-	-
108.2	115.2	92.2	85.9	86.7	86.6
137.3	108.5	7.8	14.1	13.3	13.4
-	164.1	-	-	-	-
106.7	101.0	-	-	-	-
-	-	-	-	-	-
109.8	114.3	100.0	100.0	100.0	100.0