

個人消費の実質化について

(デフレーター分科会資料 No. 6-3)

1 昭和35年価格による個人消費支出の推計結果(昭和30~37年度)

(単位 10億円)

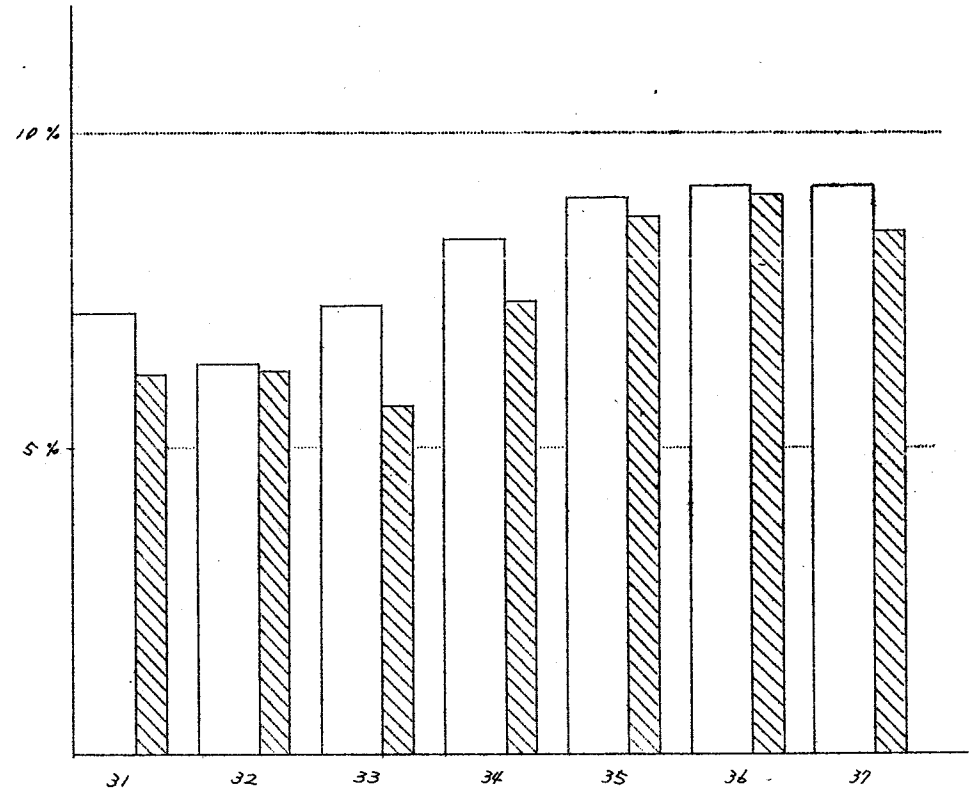
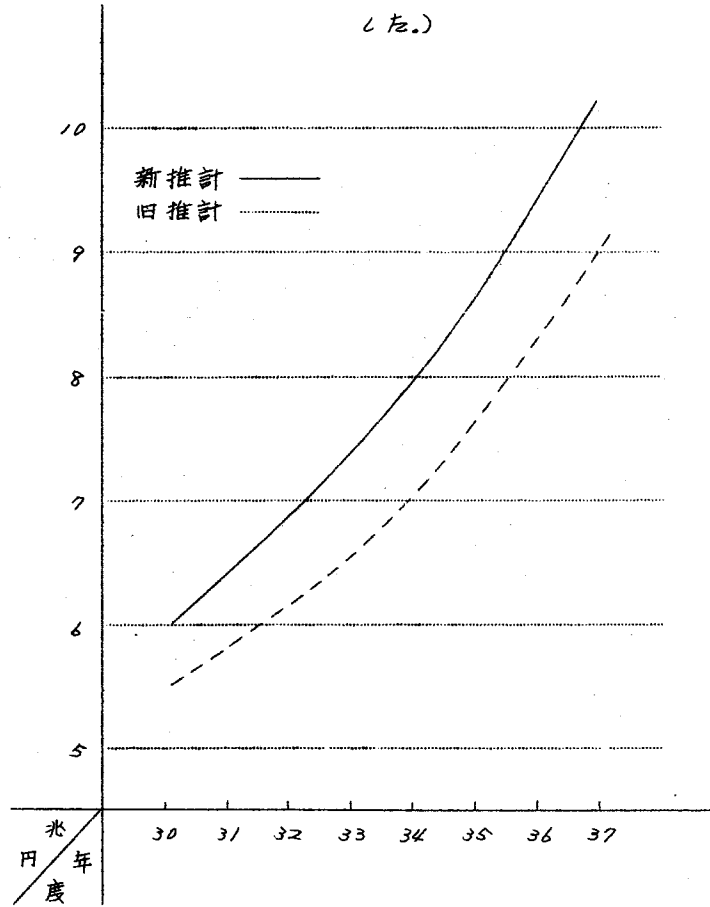
項目	年次	昭和30年度	31年度	32年度	33年度	34年度	35年度	36年度	37年度	対前年比							構成比							
										31/30	32/31	33/32	34/33	35/34	36/35	37/36	30年度	31年度	32年度	33年度	34年度	35年度	36年度	37年度
飲食費		2969.7	3160.9	3283.8	3472.0	3667.3	3817.9	4024.2	4247.8	106.5	103.9	106.0	105.4	104.1	105.4	105.6	49.9	47.6	48.5	47.9	46.6	44.6	43.0	41.6
被服費		744.1	825.7	894.1	949.3	1,020.5	1,174.9	1,318.0	1,456.1	111.0	108.3	106.2	107.5	115.1	112.2	110.5	12.5	13.0	13.2	13.1	13.0	13.7	14.1	14.3
光熱費		262.3	269.0	274.6	287.3	304.1	337.9	356.4	396.0	102.6	102.1	104.6	105.8	111.1	105.5	111.1	4.4	4.2	4.0	4.0	3.9	3.9	3.8	3.9
住居費		684.8	744.1	788.7	875.2	1,046.2	1,151.8	1,335.9	1,426.0	108.7	106.0	111.0	119.5	110.1	116.0	106.8	11.5	11.7	11.6	12.0	13.3	13.4	14.3	14.0
雑費		1,292.4	1,373.2	1,535.7	1,672.7	1,827.7	2,086.7	2,317.2	2,679.1	106.3	111.8	108.9	109.3	114.2	111.0	115.6	21.7	21.5	22.7	23.0	23.2	24.4	24.8	26.2
合計		5,952.3	6,372.9	6,776.9	7,263.5	7,865.8	8,569.2	9,351.7	10,205.0	107.1 (106.1)	106.3 (106.4)	107.2 (105.5)	108.3 (107.7)	108.9 (108.6)	109.1 (108.7)	109.1 (108.3)	100.0 (-)	100.0 (-)	100.0 (-)	100.0 (-)	100.0 (-)	100.0 (-)	100.0 (-)	100.0 (-)

(注) 対前年比中()内は現行30年度基準実質個人消費支出についてのものである。

○ 四表 新旧推計の比較

○ 対前年比の新旧比較

(旧推計も 35 年価格に換算
した。)



2 東 京 個 人 消 費 支 出 推 計 作 業 表

(単位 100 万円)

項 目 \ 年 次	30 年 度	31 年 度	32 年 度	33 年 度	34 年 度	35 年 度	36 年 度	37 年 度
飲 食 費	2,968,702	3,160,881	3,283,781	3,478,993	3,667,211	3,817,863	4,024,188	4,247,770
家 族	960,626	997,038	994,970	1,004,593	1,020,929	1,005,874	1,528,066	1,046,927
非 家 族	2,002,486	2,157,456	2,282,159	2,466,894	2,638,430	2,804,816	2,988,244	3,192,858
の 他	5,590	6,387	6,652	7,506	7,902	7,173	7,278	7,985
被 服 費	744,100	825,757	894,152	749,236	1,020,499	1,174,891	1,318,004	1,456,105
家 族	217,458	218,215	230,814	240,792	252,195	273,073	297,774	312,338
非 家 族	523,285	605,471	660,872	705,595	765,728	899,263	1,018,037	1,141,439
の 他	3,357	2,161	2,466	2,849	2,576	2,555	2,193	2,328
光 熱 費	262,721	266,958	270,633	297,723	304,158	337,877	356,451	375,772
家 族	86,760	86,513	88,805	97,819	91,015	97,650	100,819	107,382
非 家 族	175,561	182,445	185,828	199,504	213,143	240,247	255,612	288,590
住 居 費	684,751	744,060	788,657	875,189	1,046,216	1,151,769	1,338,865	1,426,032
家 族	236,124	244,222	243,513	261,397	331,424	366,245	424,806	424,312
非 家 族	448,227	499,838	545,144	613,790	741,792	785,524	911,059	1,001,720
雑 費	1,292,381	1,373,234	1,535,641	1,672,723	1,827,665	2,086,734	2,317,199	2,679,147
家 族	316,637	330,470	406,342	433,221	461,284	524,878	574,589	674,140
非 家 族	857,751	919,758	1,002,819	1,107,199	1,229,033	1,394,332	1,570,307	1,824,654
の 他	117,993	123,006	126,480	132,303	137,348	167,524	172,343	180,323
合 計	5,952,255	6,372,890	6,776,864	7,263,464	7,865,799	8,569,154	9,551,687	10,205,026
家 族	1,817,755	1,876,368	1,964,444	2,027,824	2,156,847	2,267,720	2,426,614	2,565,099
非 家 族	4,009,700	4,364,968	4,676,822	5,092,982	5,561,126	6,124,182	6,743,209	7,449,291
の 他	126,740	131,554	135,598	142,658	147,826	177,252	181,814	190,636

(単位 100万円)

項目		区分		年次					
		30年度	31年度	32年度	33年度	34年度	35年度	36年度	37年度
<u>飲食費</u>									
1) 農 家									
米	名目額	404.397	411.283	415.237	419.632	416.811	407.230	411.286	427.923
	デフレーター	99.4	94.1	101.5	102.7	100.6	100.0	100.9	105.7
	実質額	406.838	437.070	409.100	408.599	414.325	407.230	407.617	404.847
麦	名目額	75.649	68.074	66.595	62.749	60.537	55.303	50.471	46.662
	デフレーター	100.1	100.3	100.3	100.3	100.2	100.0	100.2	106.0
	実質額	75.573	67.870	66.396	62.561	60.416	55.303	48.437	44.021
1) も類	名目額	21.481	19.855	19.587	19.648	15.877	16.088	15.035	14.795
	デフレーター	102.8	90.3	106.6	101.8	97.4	103.7	129.3	141.5
	実質額	20.896	21.988	18.374	19.336	16.303	15.514	11.628	10.456
豆 類 (含雑穀)	名目額	18.679	17.964	17.627	16.668	16.871	16.088	16.108	14.795
	デフレーター	103.8	105.1	109.6	101.5	103.5	99.3	100.5	99.7
	実質額	17.995	17.092	16.083	16.422	16.300	16.201	16.028	14.840
野 菜 (含漬物)	名目額	60.706	62.402	60.719	60.788	60.537	62.341	77.317	79.667
	デフレーター	85.9	89.3	96.0	96.6	90.6	105.1	135.9	146.9
	実質額	70.671	69.879	63.249	62.928	66.818	59.316	56.893	54.232
海藻乾物	名目額	7.471	7.563	7.834	7.843	7.939	10.055	11.812	12.518
	デフレーター	97.6	99.7	85.8	93.5	95.2	101.3	100.3	106.8
	実質額	9.628	9.489	9.131	8.388	8.339	9.926	11.777	11.721

項目	区分	年次							
		30年度	31年度	32年度	33年度	34年度	35年度	36年度	37年度
魚介	名目額	56,971	60,511	75,407	74,514	80,385	86,473	96,647	100,981
	デフレーター	86.3	92.2	92.5	90.1	94.4	104.0	109.5	116.2
	実貨額	66,015	65,630	81,523	82,701	85,154	83,147	88,262	92,066
肉卵乳	名目額	42,027	47,274	50,925	54,905	58,552	64,352	78,391	78,600
	デフレーター	91.4	93.5	94.0	90.3	92.7	102.2	108.0	112.7
	実貨額	45,981	50,560	54,176	60,803	63,163	62,967	92,584	84,827
加工食品	名目額	20,547	21,746	23,504	23,531	22,825	24,132	26,846	30,729
	デフレーター	113.8	105.3	105.3	104.6	101.2	100.3	111.7	110.6
	実貨額	18,055	20,651	22,321	22,496	22,554	24,060	24,034	27,784
調味料 油 脂	名目額	88,725	89,930	85,202	81,377	81,377	83,457	86,982	91,048
	デフレーター	98.7	96.1	99.1	96.9	97.6	101.1	105.9	108.3
	実貨額	89,894	91,498	85,976	83,980	83,378	82,549	82,136	84,070
酒 類	名目額	38,292	38,765	43,091	42,159	45,651	47,259	54,767	56,905
	デフレーター	104.5	102.8	102.7	99.8	100.0	100.0	101.8	94.3
	実貨額	36,643	37,709	41,958	42,243	45,651	47,259	53,799	60,345
たばこ	名目額	38,292	38,765	42,111	43,140	43,666	43,237	46,176	48,938
	デフレーター	100.0	100.0	100.0	100.0	100.0	100.0	100.0	100.0
	実貨額	38,292	38,765	42,111	43,140	43,666	43,237	46,176	48,938
菓子果物 (含茶飲料)	名目額	60,706	63,347	71,491	75,494	81,377	89,470	102,010	111,533
	デフレーター	113.3	108.7	96.6	91.8	96.8	100.9	103.2	113.1
	実貨額	53,580	58,271	74,007	82,237	84,067	88,692	98,853	98,615

項目	区分	年次		30年度	31年度	32年度	33年度	34年度	35年度	36年度	37年度
		名目額	実価額								
学校給食費	名目額	9,942		9,926	10,227	10,329	10,471	10,630	11,319	11,924	
	デフレーター	94.1		94.0	96.8	96.0	97.0	101.5	108.4	117.3	
	実価額	10,565		10,560	10,565	10,759	10,795	10,473	10,442	10,165	
2) 非農家											
穀類	名目額	636,480		649,130	698,854	720,852	738,760	754,314	764,744	806,556	
	デフレーター	97.9		94.0	99.6	100.5	99.0	100.3	101.7	106.2	
	実価額	650,133		690,564	701,661	717,266	746,222	757,043	751,961	759,469	
魚介類	名目額	194,920		188,209	203,833	217,365	234,414	260,111	292,753	328,722	
	デフレーター	83.6		91.1	94.5	90.1	91.1	104.2	115.0	129.6	
	実価額	208,995		206,596	215,696	241,249	257,315	249,627	254,568	253,644	
肉類	名目額	89,143		105,628	118,556	133,080	158,644	191,799	235,995	288,056	
	デフレーター	81.9		82.0	85.5	83.8	88.7	103.2	109.9	115.5	
	実価額	108,844		128,815	138,662	158,807	178,855	185,852	214,736	249,399	
乳卵類	名目額	94,491		111,389	124,795	141,952	163,380	189,172	233,008	274,500	
	デフレーター	101.2		106.9	102.3	99.3	99.6	100.0	103.6	110.3	
	実価額	93,371		104,199	121,989	142,953	164,036	189,172	224,911	248,867	
野さい類	名目額	140,846		149,799	158,074	164,132	175,219	199,681	250,932	284,667	
	デフレーター	78.3		84.3	85.9	87.1	92.9	105.5	132.9	153.9	
	実価額	179,880		177,698	184,021	188,441	188,610	189,271	188,813	184,969	

項目	区分	年次		30年度	31年度	32年度	33年度	34年度	35年度	36年度	37年度
		名目額	デフレーター	実価額	名目額	デフレーター	実価額	名目額	デフレーター	実価額	名目額
乾物海草	名目額	24,960		30,728	33,278	42,143	44,987	52,547	59,746	94,889	
	デフレーター	74.7		76.5	86.9	97.2	96.5	91.0	97.6	103.9	
	実価額	33,414		40,167	38,294	43,356	46,619	57,744	61,215	97,327	
加工食品	名目額	140,846		161,322	174,714	186,313	201,265	228,582	268,855	308,389	
	デフレーター	95.8		94.8	96.9	95.1	96.9	101.1	113.5	130.6	
	実価額	147,021		170,171	180,303	195,913	207,704	226,095	236,877	236,132	
調味料	名目額	131,931		138,356	143,515	155,260	163,380	178,662	197,160	216,889	
	デフレーター	99.6		97.1	101.5	98.1	98.2	100.6	103.6	105.7	
	実価額	132,461		142,426	141,394	158,261	166,375	177,596	190,309	205,193	
菓子果物	名目額	187,200		205,494	226,712	239,545	258,092	299,522	361,461	420,222	
	デフレーター	104.8		103.1	99.1	97.7	97.9	101.4	107.7	126.7	
	実価額	178,626		199,315	228,771	245,184	263,628	295,387	328,900	313,667	
酒類	名目額	123,079		137,422	154,931	181,262	202,607	236,507	277,817	313,667	
	デフレーター	102.5		102.1	102.0	99.5	99.7	100.4	102.7	94.5	
	実価額	120,077		134,595	151,893	182,173	203,217	235,565	270,513	331,381	
飲料	名目額	30,309		34,568	41,598	46,578	54,460	68,312	86,631	108,444	
	デフレーター	100.4		99.9	100.0	99.8	91.5	100.2	102.9	110.3	
	実価額	30,188		34,602	41,598	46,671	59,519	68,176	84,190	98,317	
たばこ	名目額	99,073		108,737	115,364	122,245	130,597	146,054	152,398	172,461	
	デフレーター	100.0		100.0	100.0	100.0	100.0	100.0	100.0	100.0	
	実価額	99,073		108,737	115,364	122,245	130,597	146,054	152,398	172,461	

項目	区分	年次		30年度	31年度	32年度	33年度	34年度	35年度	36年度	37年度
		名目額	デフレター	実質額	名目額	デフレター	実質額	名目額	デフレター	実質額	名目額
学校給食費	名目額	19,200		20,275	21,793	23,394	24,961	27,643	31,277	35,228	
	デフレター	94.1	94.0	96.8	96.0	97.0	101.5	108.4	117.3		
	実質額	20,403	21,567	22,513	24,369	25,733	27,234	28,853	32,032		
3) その他											
自衛隊 現物給与	名目額	5,389	6,138	6,546	7,288	7,783	7,202	7,351	8,145		
	デフレター	96.4	96.1	98.4	97.1	98.5	100.4	101.0	102.0		
	実質額	5,590	6,387	6,652	7,506	7,902	7,173	7,298	7,985		
<u>被服費</u>											
1) 農 家											
農 家	名目額	217,023	218,125	234,045	237,662	249,169	273,346	308,792	335,139		
	デフレター	99.8	100.0	101.4	98.7	98.8	100.1	103.7	107.3		
	実質額	217,458	218,125	230,814	240,792	252,195	273,073	297,774	312,338		
2) 非 農 家											
非 農 家	名目額	533,751	621,819	676,733	697,833	756,537	899,263	1,070,975	1,266,997		
	デフレター	102.0	102.7	102.4	98.9	98.8	100.0	105.2	111.0		
	実質額	523,285	606,471	660,872	705,595	765,728	899,263	1,018,037	1,141,439		

項目	区分	年次							
		30年度	31年度	32年度	33年度	34年度	35年度	36年度	37年度
3) その他									
自衛隊 現物給与	名目額	3,324	2,193	2,488	2,755	2,522	2,563	2,309	2,503
	デフレター	99.0	101.5	100.9	96.7	97.9	100.3	105.3	107.5
	実質額	3,357	2,161	2,466	2,849	2,576	2,555	2,193	2,328
<u>光熱費</u>									
1) 農家									
農家	名目額	82,595	83,831	89,959	85,799	88,831	98,725	109,994	120,912
	デフレター	95.2	96.4	101.3	97.7	97.6	101.1	109.1	112.6
	実質額	86,760	86,513	88,805	87,819	91,015	97,650	100,819	107,382
2) 非農家									
非農家	名目額	156,249	168,762	183,412	190,127	204,404	242,169	268,904	305,905
	デフレター	89.0	92.5	98.7	95.3	95.9	100.8	105.2	106.0
	実質額	175,561	182,445	185,828	199,504	213,143	240,247	255,612	288,590
<u>住居費</u>									
1) 農家									
地代家賃	名目額	87,602	103,289	116,338	130,898	148,854	165,731	186,464	203,504
	デフレター	68.4	75.3	81.8	88.2	94.9	100.5	111.1	125.6
	実質額	128,073	137,170	142,222	148,410	156,854	164,906	167,834	162,025

項目	区分	年次	30年度	31年度	32年度	33年度	34年度	35年度	36年度	37年度
設備修繕	名目額		16,048	16,821	17,866	18,845	19,136	16,079	20,282	21,292
	デフレター		90.6	100.8	103.0	91.9	96.1	100.9	120.3	129.4
	実質額		17,713	16,688	17,346	20,506	19,912	15,936	16,860	16,454
家具什器	名目額		89,353	91,900	87,051	92,945	135,790	185,403	242,274	253,700
	デフレター		98.8	101.7	103.7	100.5	87.8	100.0	100.9	103.2
	実質額		90,438	90,364	83,945	92,483	154,658	185,403	240,112	245,833
2) 非農家										
地代家賃	名目額		180,378	260,540	260,821	298,064	347,366	403,879	476,185	545,319
	デフレター		61.0	69.9	76.9	84.8	93.4	102.4	112.9	119.5
	実質額		295,702	324,092	339,169	351,491	371,912	394,413	421,776	456,334
設備修繕	名目額		16,842	18,953	18,222	26,678	30,962	33,144	40,248	49,837
	デフレター		89.2	99.0	100.0	91.3	95.8	101.6	120.4	128.7
	実質額		18,881	19,144	18,222	28,220	32,319	32,622	38,429	38,723
水道料	名目額		25,318	20,176	22,038	24,447	27,666	32,202	36,450	38,413
	デフレター		83.5	93.1	94.6	97.3	98.2	100.7	106.2	110.1
	実質額		30,321	31,671	23,296	25,125	28,173	31,978	33,380	34,889
家具什器	名目額		101,136	134,796	167,417	207,954	280,976	326,838	428,389	483,569
	デフレター		97.6	99.9	101.8	100.0	99.5	100.1	101.4	102.5
	実質額		103,623	134,931	164,457	207,954	282,388	326,511	422,474	471,774

項目	区分	年次	30年度	31年度	32年度	33年度	34年度	35年度	36年度	37年度
雑費										
1) 農 家										
保健衛生費	名 目 額		38,873	41,832	54,044	55,724	58,597	66,088	75,644	89,417
	デフレター		92.6	92.5	93.5	96.4	99.6	100.5	109.1	115.3
	実 質 額		41,979	45,224	57,801	57,805	58,832	65,759	69,335	77,552
医療現物給付	名 目 額		36,945	39,258	43,848	48,319	57,915	66,451	80,019	97,053
	デフレター		107.1	111.6	108.8	101.2	100.3	98.7	97.6	97.6
	実 質 額		34,496	35,177	40,301	47,746	57,742	67,326	81,987	99,440
交通通信費	名 目 額		17,165	18,918	26,009	27,510	30,060	30,469	33,401	39,608
	デフレター		89.0	89.0	100.0	100.0	100.0	100.0	111.0	111.0
	実 質 額		19,287	21,256	26,009	27,510	30,060	30,469	30,091	35,683
教育費	名 目 額		29,534	32,773	38,844	39,853	43,758	39,910	47,155	64,212
	デフレター		89.1	97.2	96.5	97.5	99.5	100.0	99.9	108.6
	実 質 額		33,523	33,717	40,253	40,875	43,978	39,830	42,202	59,127
修養娯楽費	名 目 額		119,577	120,641	157,331	164,779	177,326	211,359	239,906	296,018
	デフレター		87.2	87.4	87.8	88.6	99.6	100.3	104.6	106.9
	実 質 額		137,130	138,033	179,192	185,981	178,638	210,729	229,356	276,911
2) 非 農 家										
保健衛生費	名 目 額		163,142	182,453	188,695	197,864	208,576	235,234	285,292	338,052
	デフレター		98.2	98.0	99.1	99.5	99.8	100.2	105.6	113.0
	実 質 額		166,132	186,177	190,409	198,858	208,993	234,764	270,163	299,161

項目	区分	年次							
		30年度	31年度	32年度	33年度	34年度	35年度	36年度	37年度
医療現物給付	名目額	92,685	105,606	117,955	135,404	163,983	192,114	242,636	295,873
	デフレター	107.1	111.6	108.8	101.2	100.3	98.7	97.6	97.6
	実償額	86,541	94,629	108,415	133,798	163,423	194,644	248,602	303,149
交通通信費	名目額	53,882	62,718	67,391	72,221	77,251	89,793	109,956	138,876
	デフレター	90.1	94.8	96.8	97.6	99.7	100.1	106.0	109.5
	実償額	59,802	66,158	69,619	73,997	77,483	89,703	103,732	126,827
教育費	名目額	69,597	94,121	85,362	101,700	108,151	127,734	147,104	188,213
	デフレター	79.3	84.1	88.5	92.3	94.8	101.8	111.8	125.1
	実償額	87,764	88,134	96,454	110,400	114,083	125,475	131,578	150,450
文房具費	名目額	12,722	13,032	13,478	14,840	15,450	17,706	19,317	21,928
	デフレター	102.5	100.6	100.0	100.2	100.0	100.0	101.2	102.5
	実償額	12,412	12,954	13,478	14,810	15,450	17,706	19,088	21,393
教養娯楽費	名目額	311,452	327,324	364,806	404,461	469,875	530,151	610,911	756,712
	デフレター	84.8	86.1	86.9	90.1	97.2	100.9	107.4	114.1
	実償額	367,278	380,167	419,800	448,702	483,410	525,422	568,818	663,201
3) その他									
非営利団体消費	名目額	102,227	106,815	111,403	115,991	120,578	145,987	159,941	177,712
	デフレター	92.5	93.7	96.0	95.6	97.3	101.0	107.3	114.5
	実償額	110,516	113,997	116,045	121,329	123,924	144,542	149,060	155,207

項目	区分	年次							
		30年度	31年度	32年度	33年度	34年度	35年度	36年度	37年度
居住者海外消費	名目額	6,549	8,333	9,840	10,601	13,531	22,982	24,913	27,301
	デフレター	90.0	92.5	94.3	76.6	100.8	100.0	107.0	108.7
	実償額	7,277	7,009	10,435	10,974	13,424	22,982	23,283	25,116
○ 特別の取扱い分									
実償化の上農家非農家に分割計上									
金融機関等の帰属サービス (含生保)	名目額	119,395	140,132	161,403	191,948	253,062	320,241	369,392	439,960
	デフレター	93.1	94.3	76.4	96.1	97.8	100.9	107.1	114.0
	実償額	128,244	148,602	167,430	199,738	258,755	317,385	344,904	385,930
	農家	50,272	57,603	62,786	73,304	92,634	110,767	116,578	125,427
	非農家	77,972	91,539	104,644	126,434	166,121	206,618	228,326	260,503

3 非営利団体消費デフレーターの作成表（但し廃案）

項 目	ウエート	採 用 指 数	内 容
食 品 品	1.6%	全都市食料（統計局）	交際費
賃 貸 料	4.8%	、 家賃（、）	不動産賃貸料、不動産仲介業
建 築 補 修	11.4%	、 住宅修繕（、）	建築補修
電 気 代	5.1%	東京電気代（日銀）	事業用電力
事 務 用 品	10.2%	全都市文房具（統計局）	事務用品、洋紙、紙製品、楽器 etc
印 刷 代	12.9%	孔版印刷（積算資料）	その他の印刷
電 信 電 話	2.5%	東京通話料（日銀）	電信、電話
郵 便	5.0%	東京郵便料（、）	郵便
旅 費	16.5%	東京国鉄運賃（、）	旅費
福 利 厚 生 費	16.0%	全都市雑費（統計局）	福利厚生費、その他の家計外消費
物件費デフレーター			
人件費デフレーター		平均賃金（非営利団体調査）	勤労所得

註） 燃料、繊維、木製品、その他の対個人、対事業所、広告、放送、映画 etc が未カバー