

第2表 資本財種類別資本形成

単位 = 億円

資本財産種別	30年度	31年度	32年度	33年度	34年度	35年度	36年度	37年度
総固定資本形成	17,865	24,054	30,515	30,042	37,657	51,053	66,784	71,309
土地(造成改良等)	517	744	828	918	1,203	1,491	1,954	2,115
建 物	5,887	7,842	9,423	9,268	12,038	16,055	21,358	22,770
住 宅	2,687	3,336	4,020	4,495	5,221	6,733	8,464	10,389
非居住用建物	3,200	4,506	5,403	4,773	6,817	9,322	12,894	12,381
構 築 物	4,284	5,594	6,644	6,609	7,391	9,779	11,968	13,950
一般機械装置	3,414	4,904	7,171	6,769	9,162	12,805	16,934	17,051
輸送用機械	2,555	3,290	4,606	4,445	5,166	7,163	9,639	10,399
器具備品	917	1,268	1,683	1,889	2,532	3,577	4,740	4,841
大動植物	291	211	160	144	165	182	192	183
在庫品増加	4,647	7,847	4,455	588	7,428	8,234	13,315	4,476
製 品 商 品								
仕 掛 品								
原材料、貯蔵品								
国内総資本形成合計	22,512	31,901	34,970	30,630	45,085	59,287	80,099	75,785

(注) 建設投資の内訳項目である土地、建物、構築物については、建設省と調整中であり暫定数字である。

第3表 (4) 人的推計による総資本形成の新旧計較比較

(単位: 10億円)

	30年度			31年度			32年度			33年度		
	新	旧	差	新	旧	差	新	旧	差	新	旧	差
国内民間総資本形成	1,491.6	1,371.6	120.0	2,589.8	2,263.5	326.3	2,662.1	2,401.6	260.5	2,152.4	1,903.7	248.7
個人住宅	207.0	142.2	64.8	247.0	197.3	49.7	302.7	223.3	79.4	331.6	236.9	94.7
非営利団体	1.0	-	1.0	6.8	-	6.8	7.4	-	7.4	7.6	-	7.6
生産者耐久施設	942.1	777.4	164.7	1,580.7	1,372.6	208.1	1,907.4	1,693.2	214.2	1,768.9	1,649.6	119.3
法人	718.2	604.5	113.7	1,312.9	1,159.2	143.7	1,611.7	1,448.3	163.4	1,496.0	1,428.1	67.9
個人	223.9	172.9	51.0	267.8	203.4	64.4	295.7	244.9	50.8	272.9	221.5	51.4
在庫品増加	336.5	452.0	△ 115.5	755.3	692.6	61.7	450.6	485.1	△ 34.5	44.3	17.2	27.1
法人	204.9	265.2	△ 60.3	658.1	598.5	59.6	408.8	336.3	72.5	△ 50.8	△ 114.4	63.6
個人	131.6	186.8	△ 55.2	97.2	95.1	2.1	41.8	148.8	△ 107.0	95.1	131.6	△ 36.5
政府資本形成	713.3	715.0	△ 1.7	674.8	691.7	△ 16.9	812.5	808.6	3.9	936.6	928.0	8.6
合計国内総資本形成	2,204.9	2,086.6	118.3	3,264.6	2,955.2	309.4	3,474.6	3,210.3	264.4	3,089.0	2,831.6	257.4
	34年度			35年度			36年度			37年度		
	新	旧	差	新	旧	差	新	旧	差	新	旧	差
国内民間総資本形成	3,464.6	3,289.4	175.2	4,618.8	4,273.6	345.2	6,265.1	5,863.9	401.2	5,240.7	4,949.1	291.6
個人住宅	418.8	276.1	142.7	509.7	342.7	167.0	628.3	449.5	178.8	755.9	541.3	214.6
非営利団体	2.9	-	2.9	10.6	-	10.6	12.6	-	12.6	14.0	-	14.0
生産者耐久施設	2,333.1	2,170.2	162.9	3,307.6	3,072.7	234.9	4,283.2	4,086.7	196.5	4,052.2	3,828.4	223.8
法人	2,003.8	1,901.7	102.1	2,945.7	2,755.8	189.9	3,857.2	3,718.6	138.6	3,577.2	3,425.5	151.7
個人	329.3	268.5	60.8	361.9	316.9	45.0	426.0	368.1	57.9	475.0	402.9	72.1
在庫品増加	703.8	843.1	△ 139.3	790.9	858.2	△ 67.3	1,341.0	1,327.7	13.3	418.6	599.4	△ 180.8
法人	657.4	728.1	△ 70.7	681.3	664.5	16.8	1,256.2	1,112.3	143.9	311.9	317.4	△ 5.5
個人	46.4	115.0	68.4	109.6	193.7	△ 84.1	84.8	215.4	130.6	106.6	262.0	△ 155.4
政府資本形成	1,120.8	1,115.3	5.5	1,328.4	1,340.1	△ 11.7	1,738.3	1,725.2	13.1	2,259.1	2,233.0	26.1
合計国内総資本形成	4,585.4	4,404.7	180.7	5,947.2	5,613.7	333.5	8,003.4	7,589.1	414.3	7,499.8	7,182.1	317.7

第3表 (2) 資本形成の対前年度比および構成比新旧比較

項目	年度	対前年度比						G N P に対する構成比								
		31年度	32年度	33年度	34年度	35年度	36年度	37年度	30年度	31年度	32年度	33年度	34年度	35年度	36年度	37年度
国内民間総資本形成	(新)	173.6	101.9	81.4	161.3	133.3	135.6	83.6	17.1	25.9	24.1	19.1	25.7	29.0	32.6	25.1
	(旧)	165.0	106.1	79.3	173.9	129.9	137.2	84.4	16.7	24.4	23.7	18.3	26.2	29.1	33.0	25.6
個人住宅	(新)	119.3	122.6	109.5	136.3	121.7	133.3	120.3	(13.9)	(9.5)	(11.3)	(15.4)	12.1	(11.0)	(10.0)	(14.4)
	(旧)	138.7	113.2	106.1	116.5	124.1	131.2	120.4	(8.4)	(8.0)	(7.7)	(10.9)	(10.4)	(8.7)	(9.3)	(12.4)
生産者耐久施設	(新)	167.8	120.7	92.7	131.9	141.8	129.5	94.6	(63.2)	(61.0)	(71.5)	(82.2)	(68.1)	(71.6)	(68.2)	(77.3)
	(旧)	176.6	128.4	97.4	131.6	141.2	133.0	93.7	(66.0)	(71.9)	(69.7)	(77.4)	(56.7)	(60.6)	(70.5)	(86.7)
在庫品増加	(新)	224.5	59.7	9.8	1,588.7	112.4	169.6	31.2	(23.5)	(29.2)	(16.9)	(2.1)	(71.3)	(17.1)	(21.4)	(8.0)
	(旧)	153.4	69.9	3.5	4,901.7	101.8	154.7	43.6	(25.6)	(20.1)	(22.6)	(11.7)	(32.9)	(30.0)	(20.2)	(0.9)
政府資本形成	(新)	94.6	121.3	114.4	119.7	118.5	130.9	130.0	8.1	6.8	7.5	8.3	8.3	8.3	9.1	10.8
	(旧)	96.7	116.9	114.8	120.2	120.2	128.7	129.4	8.7	7.4	8.0	8.9	8.9	9.1	9.7	11.6

第4表 資本形成勘定

	30年度	31年度	32年度	33年度	34年度	35年度	36年度	37年度
国内総資本形成	2,251.2	3,190.1	3,497.0	3,063.0	4,508.5	5,928.7	8,009.9	7,578.5
海外にたいする債券の純増	95.0	Δ 121.3	Δ 104.9	94.3	85.4	Δ 4.9	Δ 365.3	Δ 5.8
国民総資本形成	2,346.2	3,068.8	3,392.1	3,157.3	4,593.9	5,923.8	7,644.6	7,572.7
資本減耗引当	317.4	974.7	1,047.7	1,146.0	1,370.9	1,710.9	2,186.8	2,335.7
法人留保	270.2	527.6	430.1	327.8	751.7	1,055.4	1,193.2	993.0
個人貯蓄	77.1	1,013.0	1,098.3	1,214.4	1,485.0	1,813.6	2,350.8	2,220.0
政府経常余剰	374.3	574.0	744.7	636.7	866.8	1,293.1	1,754.7	1,837.3
統計上の不整合	107.2	Δ 20.5	74.3	Δ 167.6	119.5	50.8	159.1	186.7
国民総貯蓄	2,346.2	3,068.8	3,392.1	3,157.3	4,593.9	5,923.8	7,744.6	7,572.7

第5表 国民総生産と総支出勘定

	30年度	31年度	32年度	33年度	34年度	34年度	36年度	37年度
国民所得(要素費用表示の国民総生産)	7,091.4	8,121.9	8,276.6	9,225.4	10,260.0	12,206.2	15,215.8	16,646.6
資本減耗引当	217.4	974.7	1,049.7	1,146.0	1,370.9	1,710.9	2,126.2	2,335.7
間接税	742.2	255.4	975.5	1,032.3	1,164.3	1,402.9	1,701.7	1,772.4
(控除)経常補助金	11.7	7.9	14.1	7.0	9.8	33.9	63.3	73.6
統計費の不整合	107.2	△ 20.5	74.3	△ 167.6	117.6	50.8	159.0	126.7
市場価格表示の国民総生産	8,753.1	9,983.6	10,962.0	11,229.1	13,505.0	15,943.9	19,200.0	20,873.2
個人消費支出	5,524.9	5,921.8	6,522.9	6,967.6	7,713.6	8,636.2	9,941.2	11,402.4
政府の財貨サービス経常購入	227.5	936.7	1,022.2	1,091.9	1,129.3	1,367.2	1,605.6	1,220.0
国内総資本形成	2,251.2	3,190.1	3,497.0	3,063.0	4,502.5	5,922.7	8,002.9	7,572.5
輸出と海外からの所得	1,033.5	1,234.9	1,342.5	1,326.5	1,592.7	1,801.2	1,904.2	2,174.2
(控除)輸入と海外への所得	944.0	1,359.9	1,439.6	1,159.9	1,499.1	1,729.9	2,261.4	2,167.4
市場価格表示の国民総生産	8,753.1	9,983.6	10,962.0	11,229.1	13,505.0	15,943.9	19,200.0	20,873.2

第6表 (1) 昭和35年の産業連関表と国民所得との対比表

(単位 10億円)

付 加 価 値						最 終 需 要							
項 目	(1)	(2)	(3)	(2)-(3)	(2)-(3) %	国民所得 (現 行)	項 目	(1)	(2)	(3)	(2)-(3)	(2)-(3) %	国民所得 (現 行)
	IO 原 計 数	IO 調 整 済	国民所得 (改 訂)					IO 原 計 数	IO 調 整 済	国民所得 (改 訂)			
雇 用 者 所 得	6,010.1	6,010.1	6,028.1	Δ 18.0	Δ 0.3	5,776.0	家 計 消 費 非 営 利 団 体 消 費	8,456.3	8,456.3	8,401.6	54.7	0.7	7,574.6
営 業 余 剰	6,456.7	6,389.5 (6,270.9)	6,301.9	87.6 (Δ 31.0)	1.3	5,728.5	一 般 政 府 消 費	1,648.7	1,342.6	1,342.6	0	0	1,342.7
資 本 減 耗 引 当	1,793.2	1,622.5	1,600.4	22.1	1.4	1,453.8	総 固 定 資 本 形 成	4,779.9	4,821.1	4,815.4	5.7	0.1	4,339.9
間 接 税 (控 除)	1,298.9	1,408.7	1,408.7	0	0	1,377.1	存 庫 品 増 加	677.7	664.7	665.1	Δ 0.4	0	786.8
補 助 金	33.9	33.9	33.9	0	0	35.9	輸 出	1,599.3	1,772.6	1,774.0	Δ 1.4	Δ 0.1	1,802.2
不 架 台		Δ 58.2	Δ 17.8	Δ 38.4	-	Δ 234.2	特 需	119.1					
							(控 除) 輸 入	1,646.3	1,718.7	1,713.3	5.9	0.3	1,725.9
							(控 除) 関 税	109.8					
合 計	15,525.0	15,338.7	15,285.4	53.3	0.3	14,065.3	合 計	15,525.0	15,338.7	15,285.4	53.3	0.3	14,065.3

- (注) 1. (1)のIO原計数は産業連関表の最終リストによる。
 2. (2)のIO調整済は(1)の計数を国民所得概念に調整したものである。
 3. 屑の販売収入は含めているが輸出入は国民所得概念に調整していない。ただし屑の販売収入を含めない計数を()内に示しておいた。

第6表 (2) 昭和30年の産業連関表と国民所得との対比表

(単位 10億円)

付 加 価 値						最 終 需 要					
項 目	(1) I0 原 計 数	(2) I0 調 整 済	(3) 現 行 国 民 所 得	(2) - (3)	(2)-(3) / (3)	項 目	(1) I0 原 計 数	(2) I0 調 整 済	(3) 現 行 国 民 所 得	(2) - (3)	(2)-(3) / (3)
雇 用 者 所 得	3,714.8	3,714.8	3,180.1 (3,408.5)	534.7 (306.3)	16.8% (9.0)	家 計 消 費 } 非 営 利 団 体 消 費 }	6,433.5	5,934.1	5,011.1 (5,524.9)	923.0 (409.2)	14.4% (7.4)
営 業 余 剰	3,814.4	3,428.4	3,354.4 (3,682.9)	74.0 (Δ 254.5)	2.2 (7.0)	一 般 政 府 消 費	762.7	891.8	892.1 (887.5)	Δ 0.3 (4.3)	0 (0.5)
資 本 減 耗 引 当	766.4	766.4	633.6 (817.4)	132.8 (Δ 51.0)	21.0 (Δ 6.2)	総 固 定 資 本 形 成	1,682.5	1,682.5	1,469.0 (1,675.5)	213.5 (7.0)	14.5 (3.4)
間 接 税 (控 除)	700.9	725.4	771.8 (748.8)	Δ 46.4 (Δ 23.4)	Δ 6.0 (Δ 3.1)	在 庫 品 増 加	256.1	256.1	664.0 (483.4)	Δ 407.9 (Δ 227.3)	Δ 61.4 (Δ 47.0)
補 助 金	41.8	41.8	8.8 (111.7)	Δ 33.0 (Δ 30.1)	475.0 (Δ 257.3)	輸 出 }	968.2	860.7	1,046.8 (1,033.5)	Δ 11.1 (2.2)	Δ 1.1 (0.2)
不 欠 合	424.5	399.0	239.5 (107.2)	117.0 (291.8)	(272.2)	特 需 (控 除)	175.0	175.0	912.4 (944.0)	Δ 61.9 (93.5)	Δ 6.8 (10.0)
(調 整 項 目)	Δ 42.5	Δ 42.5				輸 入	943.3	850.5			
合 計	8,336.7	8,949.7	8,170.6 (8,753.1)	779.1 (196.6)	9.5 (2.2)	合 計	8,336.7	8,949.7	8,170.6 (10,548.8)	779.1 (288.9)	9.5 (2.7)

(注) 1. 現行国民所得欄中の()内は今次改訂作業による30年度計数についてのものである。

ただし総固定資本形式および在庫品増加については歴年の計数である。

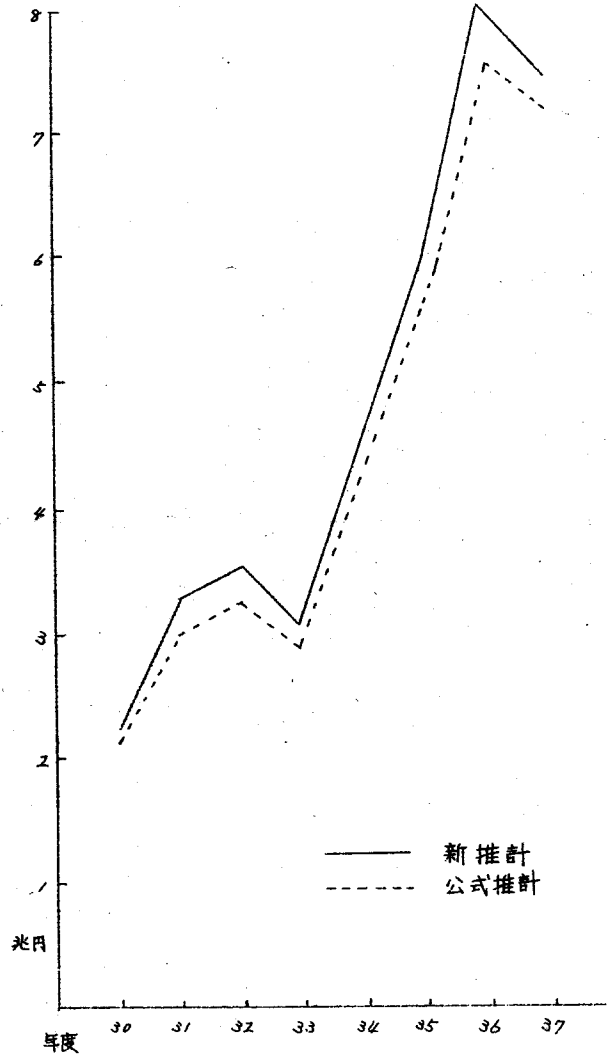
2. (1)のI0原計数は産業連関表の最終リストによる。

3. (2)のI0調整済は(1)の計数を国民所得概念に調整したものである。

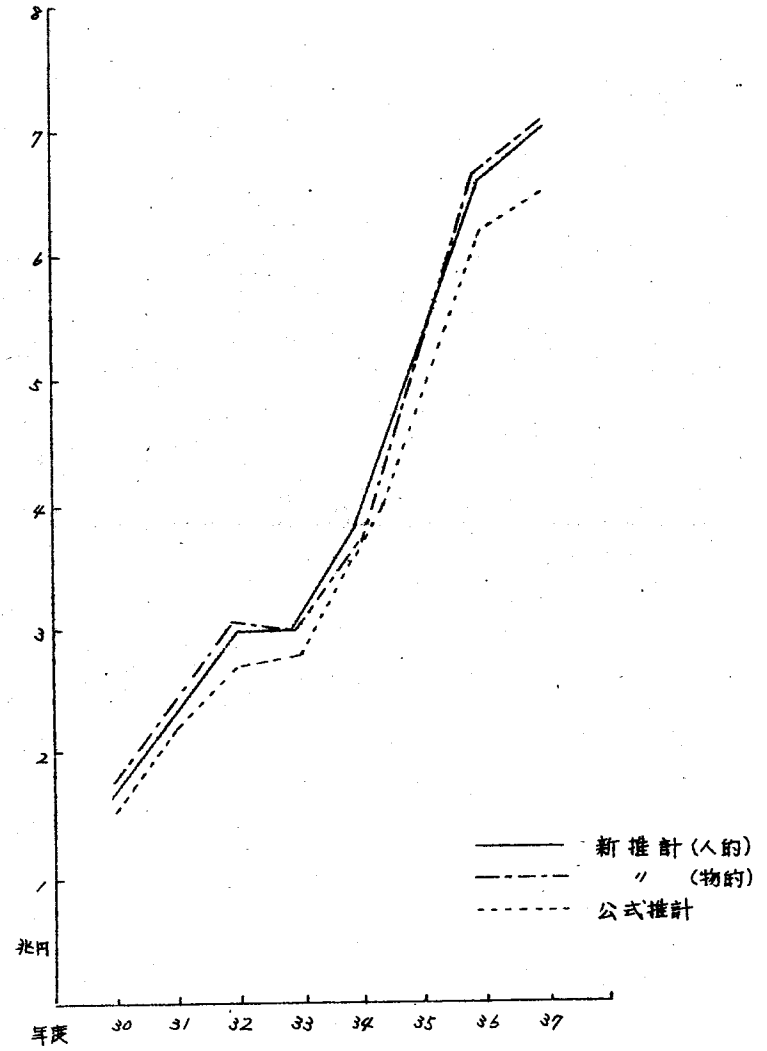
ただし、総固定資本形成および在庫品増加については未調整のものである。

新旧推計対照グラフ

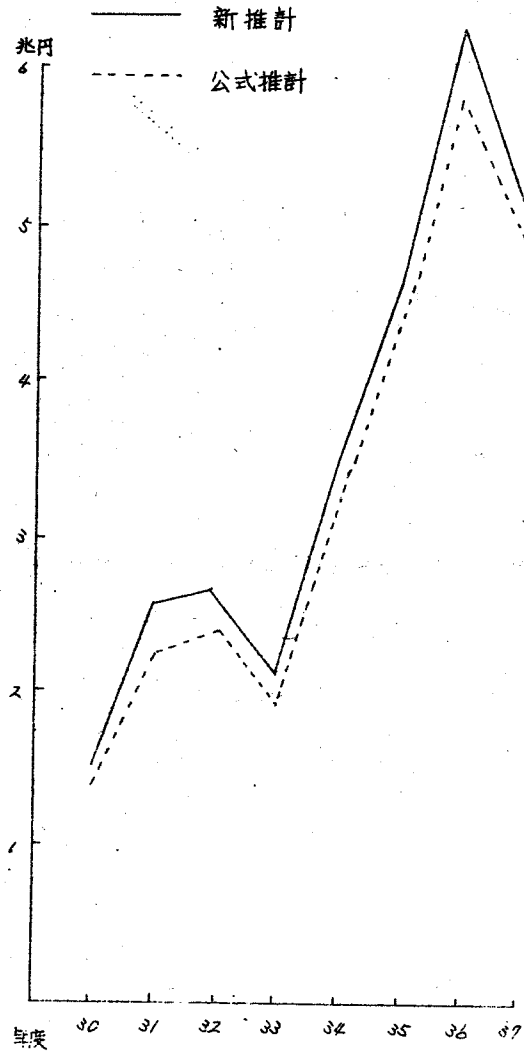
(1) 国内総資本形成



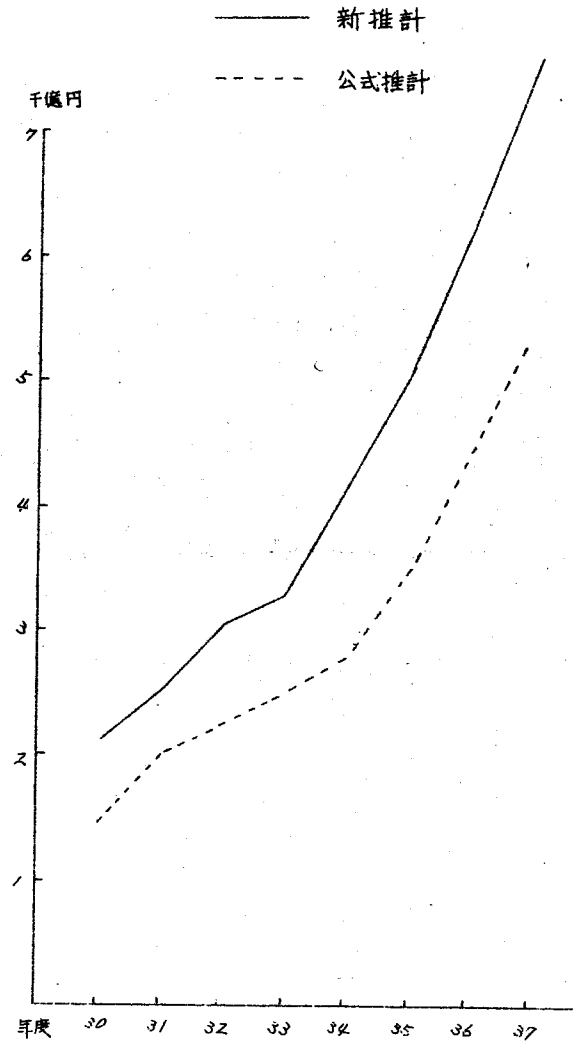
(2) 国内総固定資本形成



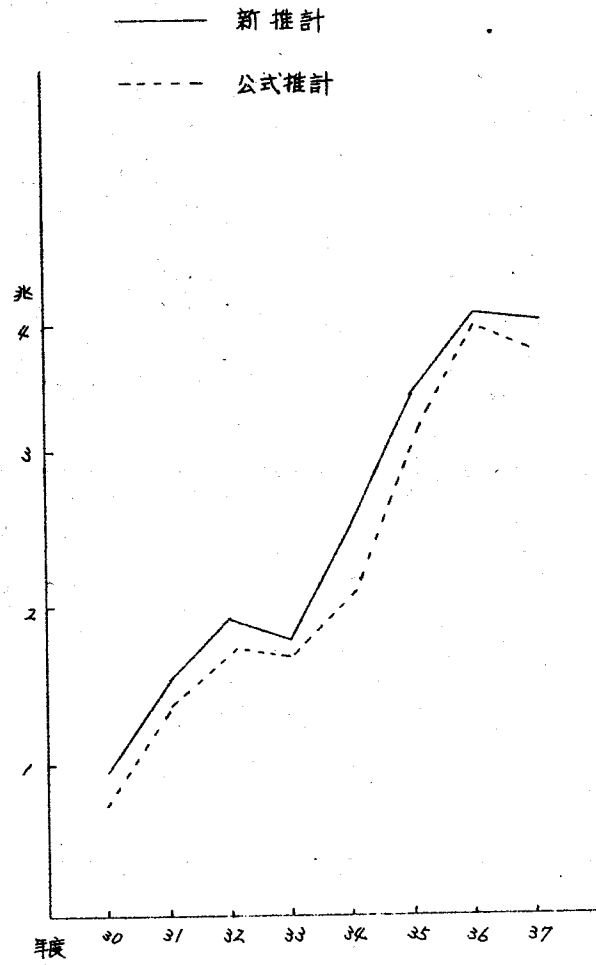
(3) 国内民間総買形成



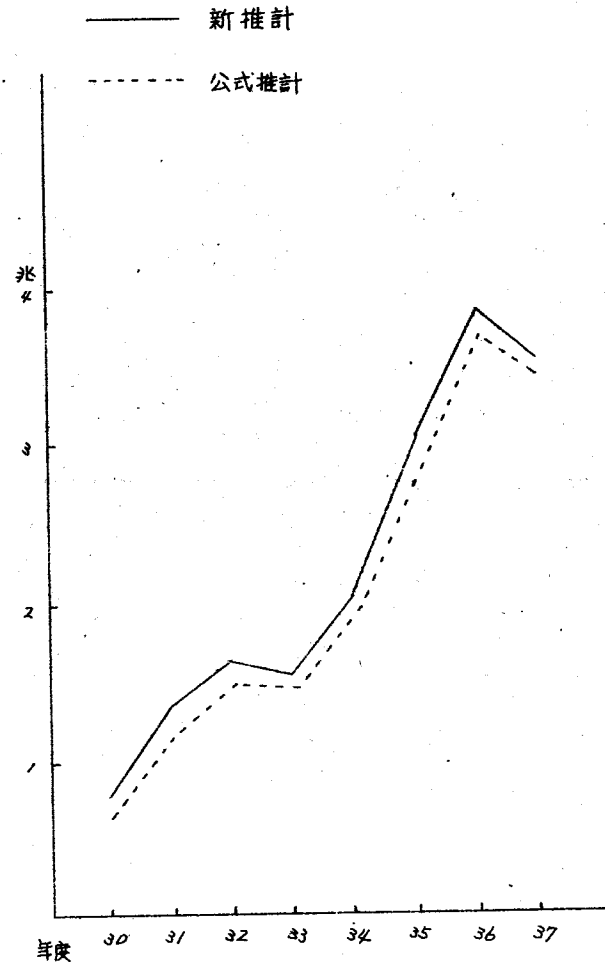
(4) 個人住宅



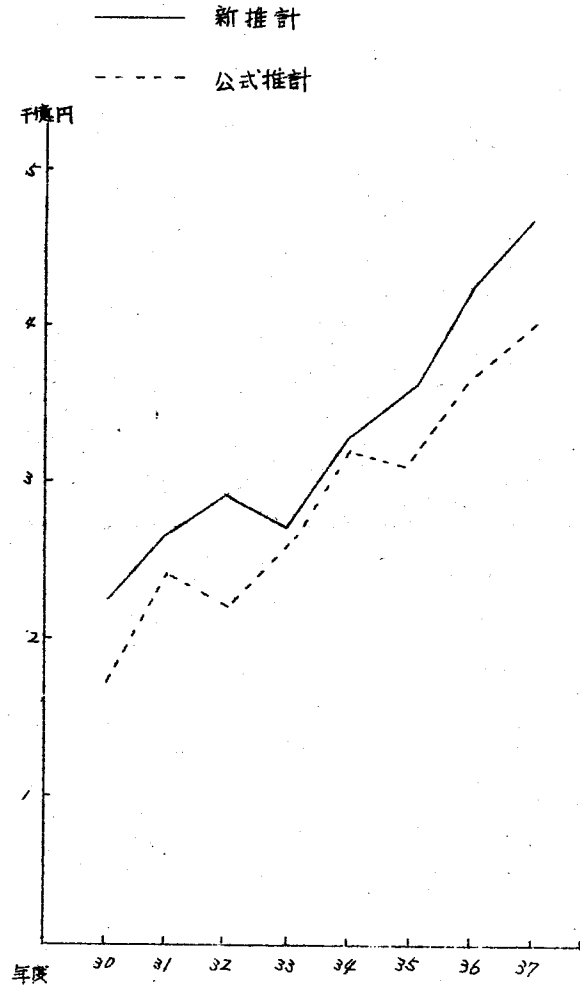
(5) 生産者耐久施設 (民間)



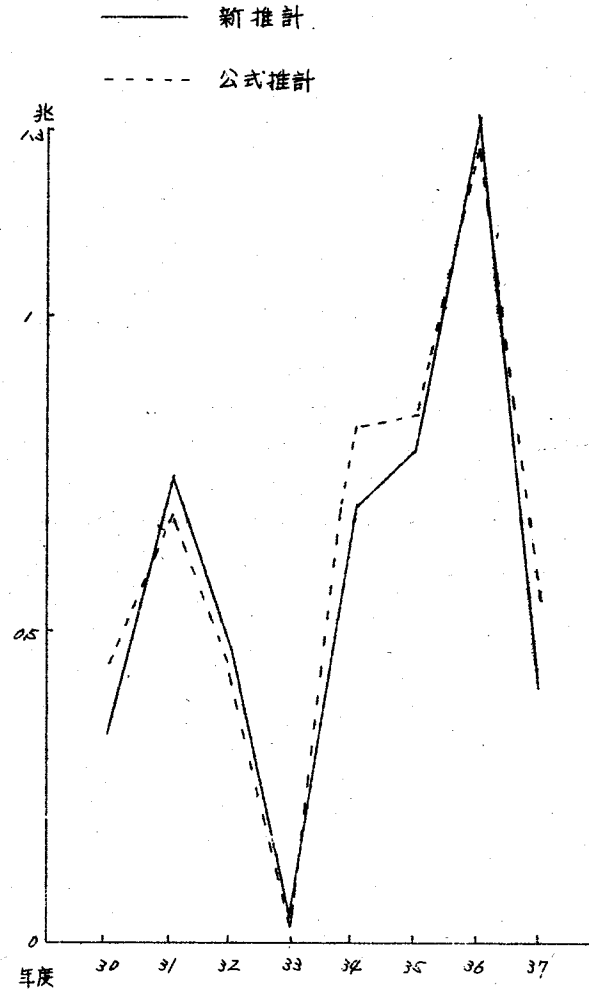
(6) 生産者耐久施設 (法人)



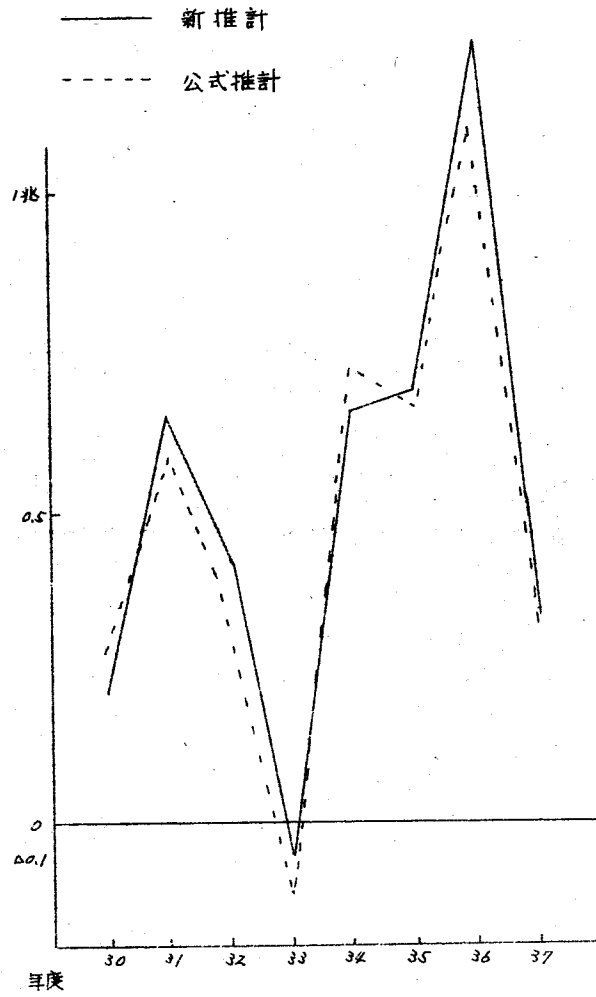
(7) 生産者耐久施設 (個人)



(8) 在庫品増減 (民間)



(9) 在庫品増減(法人)



(10) 在庫品増加(個人)

