

# 平成22年度国民経済計算確報(支出系列等)(平成17年基準改定値)



Annual Revision of GDP for 2010FY  
(2005 Benchmark Revision)

平成23年12月9日  
内閣府  
経済社会総合研究所  
国民経済計算部

平成22年度のGDPについて、四半期別GDP速報値を、各種年次統計等をもとに推計した確報値に改定するとともに、平成21年度について、新たに入手したデータをもとに推計した確々報値に改定する。

Annual revision of GDP for 2010FY were estimated by incorporating newly available source data (the preliminary GDP figures for 2010FY were revised). GDP for 2009FY were also re-calculated by using newly available source data.

## I. 平成22年度確報(支出系列等)

Annual Revision of GDP for 2010FY

### 1. 速報値と確報値の比較(実質成長率)

Comparison of the preliminary and the revised growth rate (real)

(単位: %)

(%)

	平成21年度(2009FY)		平成22年度(2010FY)				
	前年度比 ※1 括弧内は寄与度※2		前年度比 ※1		寄与度(対GDP) ※3		
	速報値 ※4 Preliminary	確々報値 Revised	速報値 ※4 Preliminary	確報値 Revised	速報値 ※4 Preliminary	確報値 Revised	
<b>国内総生産(GDP)</b>	<b>-2.4</b>	<b>-2.1</b>	<b>2.4</b>	<b>3.1</b>	<b>***</b>	<b>***</b>	<b>Gross Domestic Product</b>
国内需要	-2.7	-2.2	1.6	2.4	1.5	2.4	Domestic demand
民間需要	-5.0	-4.2	2.0	3.0	1.4	2.3	Private demand
民間最終消費支出	-0.0	1.2	1.0	1.6	0.5	0.9	Private consumption
家計最終消費支出	-0.1	1.1	1.0	1.5	0.5	0.8	Consumption of households
除く持ち家の帰属家賃	-0.3	1.1	1.0	1.5	0.4	0.7	Excluding imputed rent
民間住宅	-18.2	-21.0	-0.2	2.3	-0.0	0.1	Private residential investment
民間企業設備	-13.6	-12.0	4.2	3.5	0.5	0.4	Private non-resi. investment
民間在庫品増加	(-1.1)	(-1.5)	***	***	0.5	0.8	Private inventory
公的需要	5.2	4.2	0.1	0.5	0.0	0.1	Public demand
政府最終消費支出	3.5	2.7	2.3	2.3	0.4	0.5	Government consumption
公的固定資本形成	14.3	11.5	-9.8	-6.8	-0.5	-0.3	Public investment
公的在庫品増加	(-0.0)	(-0.0)	***	***	0.0	-0.0	Public inventory
(再掲)総固定資本形成	-9.4	-8.8	0.5	0.9	0.1	0.2	(regrouped) Gross fixed capital formation
財貨・サービスの純輸出	(0.3)	(0.2)	***	***	0.9	0.8	Net exports of goods & services
財貨・サービスの輸出	-9.6	-9.8	17.1	17.2	2.3	2.3	Exports of goods & services
財貨・サービスの輸入(控除)	-11.0	-10.7	10.9	12.0	-1.4	-1.5	(less) Imports of goods & services

※1: Changes from the previous year

※2: Contributions to changes in GDP in parentheses

※3: Contributions to changes in GDP

※4: 平成23年7-9月期四半期別GDP1次速報

Quarterly estimates of GDP for July-September 2011 (1st Preliminary)

(参考)

(Reference)

国内総所得(GDI)	-1.1	-0.7	1.2	2.1	***	***	Gross Domestic Income
国民総所得(GNI)	-1.5	-1.1	1.2	2.2	***	***	Gross National Income
GDPデフレーター	-1.3	-1.2	-2.0	-2.0	***	***	GDP deflator
国内需要デフレーター	-2.2	-2.2	-1.2	-1.2	***	***	Domestic demand deflator

## 2. 速報値と確報値の比較(名目成長率)

Comparison of the preliminary and the revised growth rate (nominal)

(単位:%)

(%)

	平成21年度(2009FY)		平成22年度(2010FY)				
	前年度比 ※1 括弧内は寄与度※2		前年度比 ※1		寄与度(対GDP) ※3		
	速報値 ※4 Preliminary	確々報値 Revised	速報値 ※4 Preliminary	確報値 Revised	速報値 ※4 Preliminary	確報値 Revised	
<b>国内総生産(GDP)</b>	<b>-3.7</b>	<b>-3.2</b>	<b>0.4</b>	<b>1.1</b>	<b>***</b>	<b>***</b>	<b>Gross Domestic Product</b>
国内需要	-4.9	-4.4	0.4	1.1	0.4	1.1	Domestic demand
民間需要	-7.1	-6.5	0.7	1.5	0.5	1.1	Private demand
民間最終消費支出	-2.3	-1.3	-0.5	-0.0	-0.3	-0.0	Private consumption
家計最終消費支出	-2.3	-1.4	-0.5	-0.1	-0.3	-0.1	Consumption of households
除く持ち家の帰属家賃	-2.8	-1.7	-0.6	-0.2	-0.3	-0.1	Excluding imputed rent
民間住宅	-21.3	-23.5	0.3	2.8	0.0	0.1	Private residential investment
民間企業設備	-16.6	-14.4	3.4	2.1	0.5	0.3	Private non-resi. investment
民間在庫品増加	(-0.9)	(-1.3)	***	***	0.3	0.8	Private inventory
公的需要	2.8	2.5	-0.5	0.1	-0.1	0.0	Public demand
政府最終消費支出	1.7	1.5	1.5	1.6	0.3	0.3	Government consumption
公的固定資本形成	8.6	7.7	-9.0	-6.1	-0.4	-0.3	Public investment
公的在庫品増加	(-0.0)	(-0.0)	***	***	0.0	-0.0	Public inventory
(再掲) 総固定資本形成	-12.9	-11.5	0.3	0.3	0.1	0.1	(regrouped) Gross fixed capital formation
財貨・サービスの純輸出	(1.2)	(1.2)	***	***	0.0	-0.0	Net exports of goods & services
財貨・サービスの輸出	-18.0	-17.9	14.5	14.4	2.0	2.0	Exports of goods & services
財貨・サービスの輸入(控除)	-25.0	-25.0	15.5	15.5	-2.0	-2.0	(less) Imports of goods & services

※1: Changes from the previous year

※2: Contributions to changes in GDP in parentheses

※3: Contributions to changes in GDP

※4: 平成23年7-9月期四半期別GDP1次速報

Quarterly estimates of GDP for July-September 2011 (1st Preliminary)

(参考)

(Reference)

	平成21年度(2009FY)	平成22年度(2010FY)	
国民総所得(GNI)	-4.0	-3.6	Gross National Income

## 3. 速報値と確報値の比較(雇用者報酬・前年度比)

Comparison of the preliminary and the revised changes from the previous year (Compensation of employees)

(単位:%)

(%)

	平成21年度(2009FY)		平成22年度(2010FY)		
	速報値 ※1 Preliminary	確々報値 Revised	速報値 ※1 Preliminary	確報値 Revised	
雇用者報酬	-3.6	-4.4	1.0	0.5	Compensation of employees

※1: 平成23年7-9月期四半期別GDP1次速報

Quarterly estimates of GDP for July-September 2011 (1st Preliminary)

Ⅱ. 平成17年基準改定値(支出系列等)の推移  
Results of 2005 Benchmark Revision (Expenditure Series)

1. 実質GDPの改定状況

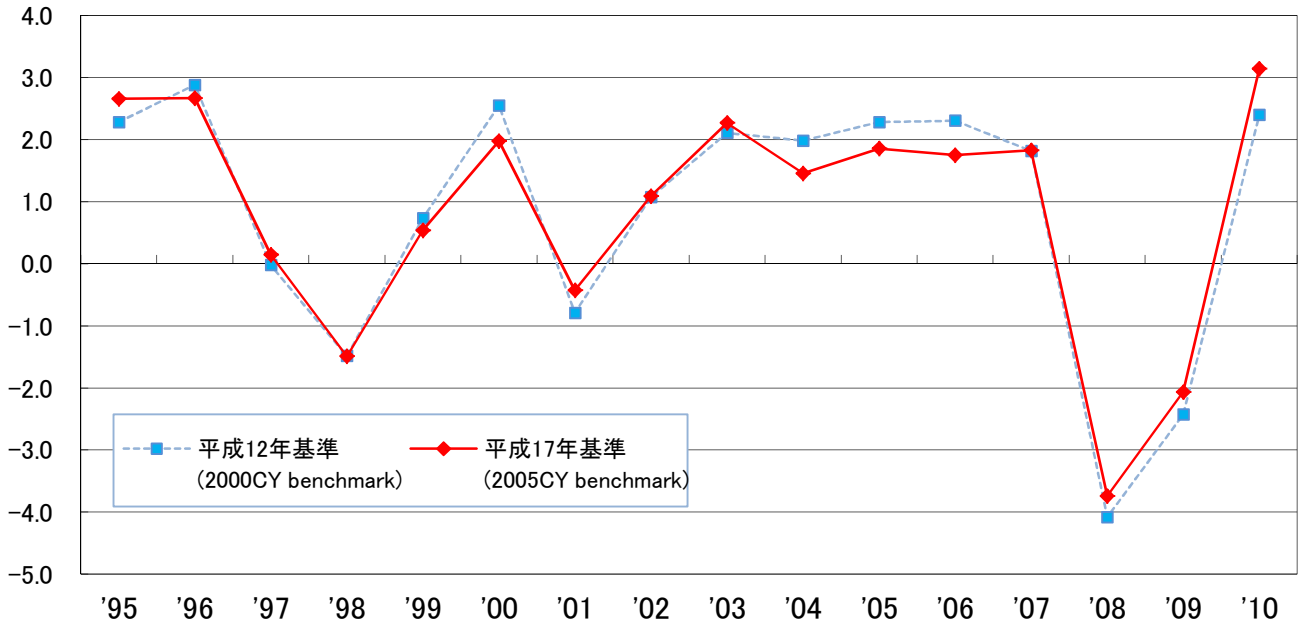
Revisions to real GDP

(1) 実質GDP成長率(前年度比)

Revisions to real GDP growth rates

(前年度比、単位:%)

(Changes from the previous year, %)



(前年度比、単位:%)

(Changes from the previous year, %)

年度(平成) Fiscal Year	7年 1995	8年 1996	9年 1997	10年 1998	11年 1999	12年 2000	13年 2001	14年 2002	15年 2003	16年 2004	17年 2005	18年 2006	19年 2007	20年 2008	21年 2009	22年 2010
平成17年基準 (2005CY benchmark)	2.7	2.7	0.1	-1.5	0.5	2.0	-0.4	1.1	2.3	1.5	1.9	1.8	1.8	-3.7	-2.1	3.1
平成12年基準 (2000CY benchmark)	2.3	2.9	-0.0	-1.5	0.7	2.6	-0.8	1.1	2.1	2.0	2.3	2.3	1.8	-4.1	-2.4	2.4

## (2) 実質GDP及び各需要項目の伸び率(前年度比)の改定状況

Revisions to growth rates of real GDP and its components

(前年度比、単位：%)

(Changes from the previous year, %)

年度(平成) Fiscal Year		13年 2001	14年 2002	15年 2003	16年 2004	17年 2005	18年 2006	19年 2007	20年 2008	21年 2009	22年 2010	
国内総生産(GDP)	新	-0.4	1.1	2.3	1.5	1.9	1.8	1.8	-3.7	-2.1	3.1	GROSS DOMESTIC PRODUCT
	旧	-0.8	1.1	2.1	2.0	2.3	2.3	1.8	-4.1	-2.4	2.4	
	差	0.4	0.0	0.2	-0.5	-0.4	-0.6	0.0	0.3	0.4	0.7	
民間最終消費支出	新	1.6	1.2	0.8	0.8	1.9	0.8	0.8	-2.0	1.2	1.6	PRIVATE CONSUMPTION
	旧	1.4	1.2	0.6	1.2	1.8	1.4	1.4	-2.2	-0.0	1.0	
	差	0.2	-0.1	0.2	-0.5	0.1	-0.5	-0.6	0.2	1.2	0.6	
民間住宅	新	-7.2	-2.1	-0.3	1.5	-0.7	0.1	-14.5	-1.1	-21.0	2.3	PRIVATE RESIDENTIAL
	旧	-7.7	-2.2	-0.2	1.7	-1.2	-0.2	-13.5	-3.6	-18.2	-0.2	
	差	0.5	0.1	-0.1	-0.1	0.6	0.3	-1.0	2.5	-2.8	2.5	
民間企業設備	新	-3.2	-2.2	5.1	4.5	4.4	5.9	3.0	-7.7	-12.0	3.5	PRIVATE NON-RESI. INVESTMENT
	旧	-2.4	-2.9	6.1	6.8	6.2	4.7	0.8	-6.9	-13.6	4.2	
	差	-0.8	0.8	-1.0	-2.3	-1.8	1.2	2.2	-0.8	1.6	-0.7	
政府最終消費支出	新	3.9	2.1	2.1	1.2	0.4	0.4	1.2	-0.4	2.7	2.3	GOVERNMENT CONSUMPTION
	旧	2.8	2.1	2.6	1.7	0.8	1.1	1.5	0.2	3.5	2.3	
	差	1.1	-0.0	-0.4	-0.5	-0.4	-0.8	-0.3	-0.6	-0.8	0.0	
公的固定資本形成	新	-6.0	-5.1	-7.3	-10.9	-6.7	-7.3	-4.9	-6.7	11.5	-6.8	PUBLIC INVESTMENT
	旧	-4.7	-5.4	-9.5	-12.7	-5.6	-8.8	-6.4	-6.8	14.3	-9.8	
	差	-1.3	0.3	2.2	1.8	-1.2	1.6	1.5	0.1	-2.8	3.1	
財貨・サービスの輸出	新	-7.8	11.9	10.1	11.1	8.5	8.7	9.4	-10.6	-9.8	17.2	EXPORTS OF GOODS & SERVICES
	旧	-7.9	11.5	9.8	11.4	9.0	8.3	9.3	-10.4	-9.6	17.1	
	差	0.1	0.5	0.2	-0.3	-0.5	0.4	0.1	-0.2	-0.2	0.1	
財貨・サービスの輸入 (控除)	新	-3.5	4.3	3.2	7.9	4.5	3.8	2.4	-4.7	-10.7	12.0	less : IMPORTS OF GOODS & SERVICES
	旧	-3.4	4.8	3.0	8.5	5.8	3.1	1.9	-4.2	-11.0	10.9	
	差	-0.1	-0.5	0.2	-0.5	-1.4	0.6	0.5	-0.5	0.3	1.1	

※：各項目の上段(新)は平成17年基準、中段(旧)は平成12年基準の計数を示す。

For each component, the first lines are 2005CY benchmark figures, the second lines are 2000CY benchmark figures, and the third lines are differences between them.

## (3) 実質GDP成長率に対する需要項目別寄与度の改定状況

Revisions to contributions to real GDP growth (by component of expenditures)

(前年度比、単位：%)

(Changes from the previous year, %)

年度(平成) Fiscal Year		13年 2001	14年 2002	15年 2003	16年 2004	17年 2005	18年 2006	19年 2007	20年 2008	21年 2009	22年 2010	
国内総生産(GDP)	新	-0.4	1.1	2.3	1.5	1.9	1.8	1.8	-3.7	-2.1	3.1	GROSS DOMESTIC PRODUCT
	旧	-0.8	1.1	2.1	2.0	2.3	2.3	1.8	-4.1	-2.4	2.4	
	差	0.4	0.0	0.2	-0.5	-0.4	-0.6	0.0	0.3	0.4	0.7	
民間最終消費支出	新	0.9	0.7	0.5	0.4	1.1	0.5	0.5	-1.1	0.7	0.9	PRIVATE CONSUMPTION
	旧	0.8	0.7	0.4	0.7	1.0	0.8	0.8	-1.2	-0.0	0.5	
	差	0.1	-0.0	0.1	-0.3	0.0	-0.3	-0.3	0.1	0.7	0.4	
民間住宅	新	-0.3	-0.1	-0.0	0.1	-0.0	0.0	-0.5	-0.0	-0.7	0.1	PRIVATE RESIDENTIAL
	旧	-0.3	-0.1	-0.0	0.1	-0.0	-0.0	-0.5	-0.1	-0.6	-0.0	
	差	0.0	0.0	-0.0	-0.0	0.0	0.0	-0.0	0.1	-0.1	0.1	
民間企業設備	新	-0.5	-0.3	0.7	0.6	0.6	0.8	0.4	-1.1	-1.7	0.4	PRIVATE NON-RESI. INVESTMENT
	旧	-0.3	-0.4	0.8	0.9	0.9	0.7	0.1	-1.1	-2.1	0.5	
	差	-0.1	0.1	-0.1	-0.3	-0.3	0.1	0.3	-0.1	0.4	-0.1	
民間在庫品増加	新	-0.3	-0.1	0.4	0.2	-0.1	-0.1	0.2	0.0	-1.5	0.8	PRIVATE INVENTORY
	旧	-0.5	0.1	0.3	0.1	0.0	0.2	0.1	-0.3	-1.1	0.5	
	差	0.2	-0.2	0.1	0.1	-0.1	-0.3	0.1	0.3	-0.4	0.3	
政府最終消費支出	新	0.7	0.4	0.4	0.2	0.1	0.1	0.2	-0.1	0.5	0.5	GOVERNMENT CONSUMPTION
	旧	0.5	0.4	0.5	0.3	0.1	0.2	0.3	0.0	0.7	0.4	
	差	0.2	0.0	-0.1	-0.1	-0.1	-0.1	-0.1	-0.1	-0.1	0.0	
公的固定資本形成	新	-0.4	-0.3	-0.5	-0.6	-0.3	-0.3	-0.2	-0.3	0.5	-0.3	PUBLIC INVESTMENT
	旧	-0.3	-0.4	-0.6	-0.7	-0.3	-0.4	-0.3	-0.3	0.6	-0.5	
	差	-0.1	0.0	0.1	0.1	-0.1	0.1	0.0	-0.0	-0.1	0.1	
公的在庫品増加	新	-0.0	0.0	-0.0	0.0	-0.0	-0.0	0.0	0.0	-0.0	-0.0	PUBLIC INVENTORY
	旧	-0.0	0.0	-0.0	0.0	-0.0	-0.0	0.0	-0.0	-0.0	0.0	
	差	0.0	0.0	-0.0	-0.0	0.0	0.0	-0.0	0.0	0.0	-0.0	
財貨・サービスの輸出	新	-0.9	1.2	1.2	1.4	1.1	1.3	1.6	-1.9	-1.6	2.3	EXPORTS OF GOODS & SERVICES
	旧	-0.9	1.2	1.1	1.4	1.2	1.2	1.5	-1.8	-1.5	2.3	
	差	0.0	0.0	0.0	-0.1	-0.1	0.1	0.0	-0.0	-0.0	0.0	
財貨・サービスの輸入 (控除)	新	0.3	-0.4	-0.3	-0.8	-0.5	-0.5	-0.4	0.8	1.7	-1.5	less : IMPORTS OF GOODS & SERVICES
	旧	0.3	-0.5	-0.3	-0.9	-0.7	-0.4	-0.3	0.7	1.8	-1.4	
	差	0.0	0.1	-0.0	0.1	0.2	-0.1	-0.1	0.1	-0.0	-0.1	

※： 各項目の上段(新)は平成17年基準、中段(旧)は平成12年基準の計数を示す。

For each component, the first lines are 2005CY benchmark figures, the second lines are 2000CY benchmark figures, and the third lines are differences between them.

## 2. 名目GDPの改定状況

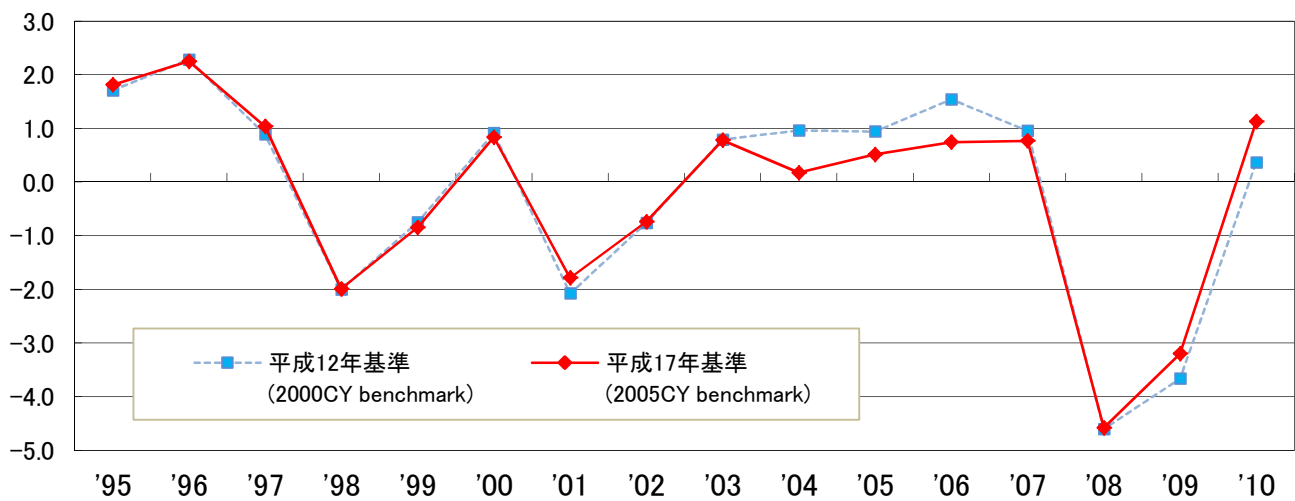
Revisions to nominal GDP

### (1) 名目GDP成長率(前年度比)

Revisions to nominal GDP growth rates

(前年度比、単位：%)

(Changes from the previous year, %)



(前年度比、単位：%)

(Changes from the previous year, %)

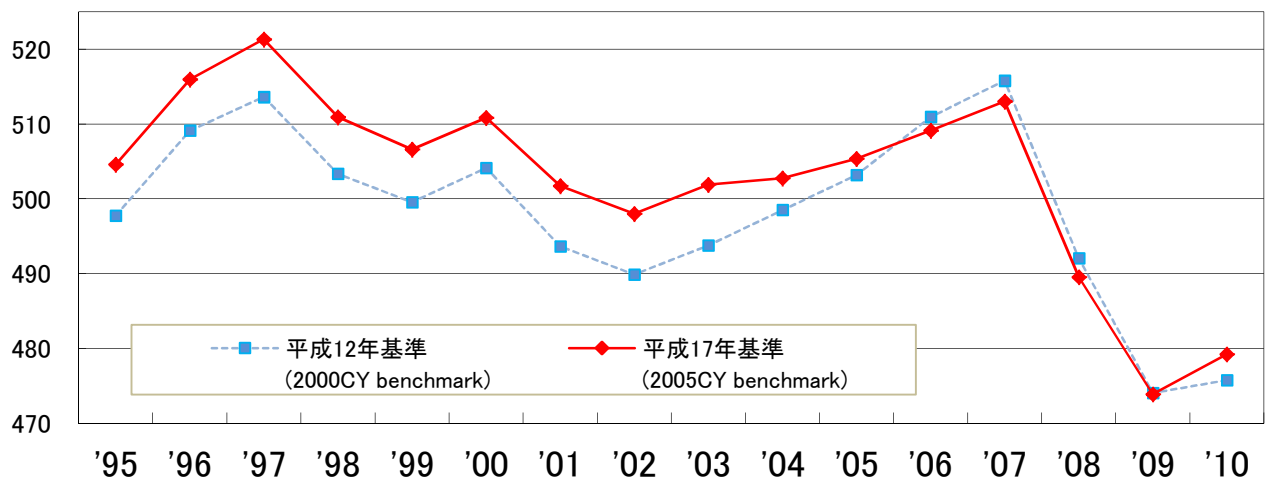
年度(平成)	7年	8年	9年	10年	11年	12年	13年	14年	15年	16年	17年	18年	19年	20年	21年	22年
Fiscal Year	1995	1996	1997	1998	1999	2000	2001	2002	2003	2004	2005	2006	2007	2008	2009	2010
平成17年基準 (2005CY benchmark)	1.8	2.2	1.0	-2.0	-0.8	0.8	-1.8	-0.7	0.8	0.2	0.5	0.7	0.8	-4.6	-3.2	1.1
平成12年基準 (2000CY benchmark)	1.7	2.3	0.9	-2.0	-0.8	0.9	-2.1	-0.8	0.8	1.0	0.9	1.5	1.0	-4.6	-3.7	0.4

### (2) 名目GDP(実額)(年度)

Revisions to nominal GDP

(兆円)

(trillion yen)



(兆円)

(trillion yen)

年度(平成)	7年	8年	9年	10年	11年	12年	13年	14年	15年	16年	17年	18年	19年	20年	21年	22年
Fiscal Year	1995	1996	1997	1998	1999	2000	2001	2002	2003	2004	2005	2006	2007	2008	2009	2010
平成17年基準 (2005CY benchmark)	505	516	521	511	507	511	502	498	502	503	505	509	513	490	474	479
平成12年基準 (2000CY benchmark)	498	509	514	503	500	504	494	490	494	498	503	511	516	492	474	476

## (3) 名目GDP及び各需要項目の伸び率(前年度比)の改定状況

Revisions to growth rates of nominal GDP and its components

(前年度比、単位：%)

(Changes from the previous year, %)

年度(平成) Fiscal Year		13年 2001	14年 2002	15年 2003	16年 2004	17年 2005	18年 2006	19年 2007	20年 2008	21年 2009	22年 2010	
国内総生産(GDP)	新	-1.8	-0.7	0.8	0.2	0.5	0.7	0.8	-4.6	-3.2	1.1	GROSS DOMESTIC PRODUCT
	旧	-2.1	-0.8	0.8	1.0	0.9	1.5	1.0	-4.6	-3.7	0.4	
	差	0.3	0.0	-0.0	-0.8	-0.4	-0.8	-0.2	0.0	0.5	0.8	
民間最終消費支出	新	0.2	-0.1	-0.2	0.0	1.4	0.3	0.5	-2.2	-1.3	-0.0	PRIVATE CONSUMPTION
	旧	0.1	-0.1	-0.2	0.6	1.1	1.1	1.1	-2.2	-2.3	-0.5	
	差	0.1	-0.0	0.0	-0.5	0.3	-0.7	-0.7	-0.1	1.0	0.5	
民間住宅	新	-8.5	-3.1	-0.0	2.1	0.1	2.1	-12.9	1.1	-23.5	2.8	PRIVATE RESIDENTIAL
	旧	-8.9	-3.2	0.0	2.7	-0.1	2.0	-11.5	-1.2	-21.3	0.3	
	差	0.4	0.0	-0.1	-0.5	0.2	0.1	-1.5	2.3	-2.2	2.5	
民間企業設備	新	-6.1	-4.8	2.2	3.0	4.1	5.7	2.9	-7.6	-14.4	2.1	PRIVATE NON-RESI. INVESTMENT
	旧	-5.0	-5.4	3.5	6.1	6.1	5.2	1.4	-5.7	-16.6	3.4	
	差	-1.1	0.6	-1.3	-3.1	-2.0	0.5	1.6	-1.9	2.1	-1.2	
政府最終消費支出	新	3.5	0.3	0.8	0.7	0.4	-0.5	1.4	-0.4	1.5	1.6	GOVERNMENT CONSUMPTION
	旧	2.2	0.0	1.1	1.3	0.9	0.4	2.1	0.5	1.7	1.5	
	差	1.2	0.3	-0.3	-0.6	-0.5	-0.9	-0.7	-0.9	-0.2	0.2	
公的固定資本形成	新	-8.0	-6.6	-7.5	-10.4	-5.4	-6.0	-3.0	-4.0	7.7	-6.1	PUBLIC INVESTMENT
	旧	-6.5	-6.7	-9.4	-11.6	-4.2	-7.7	-4.2	-3.8	8.6	-9.0	
	差	-1.6	0.1	1.9	1.2	-1.2	1.6	1.1	-0.2	-0.9	3.0	
財貨・サービスの輸出	新	-5.9	8.5	6.4	10.8	11.6	11.9	10.0	-15.0	-17.9	14.4	EXPORTS OF GOODS & SERVICES
	旧	-6.0	8.4	6.5	11.0	11.7	12.0	9.9	-15.1	-18.0	14.5	
	差	0.2	0.1	-0.1	-0.2	-0.1	-0.1	0.0	0.1	0.1	-0.1	
財貨・サービスの輸入 (控除)	新	-1.9	3.8	1.6	13.4	17.9	12.3	9.7	-4.9	-25.0	15.5	less : IMPORTS OF GOODS & SERVICES
	旧	-2.1	4.3	1.4	13.5	17.7	12.2	9.7	-4.7	-25.0	15.5	
	差	0.2	-0.5	0.2	-0.2	0.2	0.1	-0.1	-0.2	0.0	0.0	

※：各項目の上段(新)は平成17年基準、中段(旧)は平成12年基準の計数を示す。

For each component, the first lines are 2005CY benchmark figures, the second lines are 2000CY benchmark figures, and the third lines are differences between them.

## (4) 名目GDP成長率に対する需要項目別寄与度の改定状況

Revisions to contributions to nominal GDP growth (by component of expenditures)

(前年度比、単位：%)

(Changes from the previous year, %)

年度(平成) Fiscal Year		13年 2001	14年 2002	15年 2003	16年 2004	17年 2005	18年 2006	19年 2007	20年 2008	21年 2009	22年 2010	
国内総生産(GDP)	新	-1.8	-0.7	0.8	0.2	0.5	0.7	0.8	-4.6	-3.2	1.1	GROSS DOMESTIC PRODUCT
	旧	-2.1	-0.8	0.8	1.0	0.9	1.5	1.0	-4.6	-3.7	0.4	
	差	0.3	0.0	-0.0	-0.8	-0.4	-0.8	-0.2	0.0	0.5	0.8	
民間最終消費支出	新	0.1	-0.1	-0.1	0.0	0.8	0.2	0.3	-1.3	-0.8	-0.0	PRIVATE CONSUMPTION
	旧	0.0	-0.0	-0.1	0.3	0.6	0.6	0.6	-1.2	-1.3	-0.3	
	差	0.1	-0.0	0.0	-0.3	0.2	-0.4	-0.4	-0.1	0.5	0.3	
民間住宅	新	-0.3	-0.1	-0.0	0.1	0.0	0.1	-0.5	0.0	-0.8	0.1	PRIVATE RESIDENTIAL
	旧	-0.4	-0.1	0.0	0.1	-0.0	0.1	-0.4	-0.0	-0.7	0.0	
	差	0.0	0.0	-0.0	-0.0	0.0	0.0	-0.1	0.1	-0.1	0.1	
民間企業設備	新	-0.9	-0.7	0.3	0.4	0.6	0.8	0.4	-1.1	-2.1	0.3	PRIVATE NON-RESI. INVESTMENT
	旧	-0.7	-0.8	0.5	0.8	0.9	0.8	0.2	-0.9	-2.6	0.5	
	差	-0.1	0.1	-0.2	-0.4	-0.3	0.0	0.2	-0.2	0.5	-0.2	
民間在庫品増加	新	-0.2	-0.1	0.4	0.2	-0.1	-0.0	0.2	-0.1	-1.3	0.8	PRIVATE INVENTORY
	旧	-0.5	0.1	0.2	0.1	-0.0	0.2	0.1	-0.5	-0.9	0.3	
	差	0.2	-0.2	0.1	0.0	-0.1	-0.3	0.1	0.4	-0.4	0.5	
政府最終消費支出	新	0.6	0.1	0.1	0.1	0.1	-0.1	0.3	-0.1	0.3	0.3	GOVERNMENT CONSUMPTION
	旧	0.4	0.0	0.2	0.2	0.2	0.1	0.4	0.1	0.3	0.3	
	差	0.2	0.1	-0.0	-0.1	-0.1	-0.2	-0.1	-0.2	-0.0	0.0	
公的固定資本形成	新	-0.6	-0.4	-0.5	-0.6	-0.3	-0.3	-0.1	-0.2	0.3	-0.3	PUBLIC INVESTMENT
	旧	-0.4	-0.4	-0.6	-0.6	-0.2	-0.4	-0.2	-0.1	0.3	-0.4	
	差	-0.1	0.0	0.1	0.0	-0.1	0.1	0.0	-0.0	-0.0	0.1	
公的在庫品増加	新	-0.0	0.0	-0.0	0.0	-0.0	-0.0	0.0	0.0	-0.0	-0.0	PUBLIC INVENTORY
	旧	-0.0	0.0	-0.0	0.0	-0.0	-0.0	0.0	-0.0	-0.0	0.0	
	差	0.0	0.0	-0.0	0.0	0.0	0.0	-0.0	0.0	0.0	-0.0	
財貨・サービスの輸出	新	-0.6	0.9	0.7	1.3	1.6	1.8	1.6	-2.7	-2.9	2.0	EXPORTS OF GOODS & SERVICES
	旧	-0.7	0.9	0.8	1.3	1.6	1.8	1.6	-2.7	-2.9	2.0	
	差	0.0	0.0	-0.0	-0.0	-0.0	-0.0	0.0	0.0	-0.0	-0.0	
財貨・サービスの輸入 (控除)	新	0.2	-0.4	-0.2	-1.4	-2.1	-1.7	-1.5	0.8	4.1	-2.0	less : IMPORTS OF GOODS & SERVICES
	旧	0.2	-0.4	-0.1	-1.4	-2.1	-1.7	-1.5	0.8	4.1	-2.0	
	差	-0.0	0.0	-0.0	0.0	-0.0	-0.0	0.0	0.0	0.0	-0.0	

※： 各項目の上段(新)は平成17年基準、中段(旧)は平成12年基準の計数を示す。

For each component, the first lines are 2005CY benchmark figures, the second lines are 2000CY benchmark figures, and the third lines are differences between them.



## (5) 名目GDP及び各需要項目の改定状況

## Revisions to nominal GDP and its components

(実額、単位:兆円)

(trillion yen)

年度(平成) Fiscal Year		13年 2001	14年 2002	15年 2003	16年 2004	17年 2005	18年 2006	19年 2007	20年 2008	21年 2009	22年 2010	
国内総生産(GDP)	新	501.7	498.0	501.9	502.8	505.3	509.1	513.0	489.5	473.9	479.2	GROSS DOMESTIC PRODUCT
	旧	493.6	489.9	493.7	498.5	503.2	510.9	515.8	492.1	474.0	475.8	
	差	8.1	8.1	8.1	4.3	2.2	-1.8	-2.8	-2.5	-0.2	3.4	
民間最終消費支出	新	289.1	288.8	288.3	288.4	292.4	293.4	294.7	288.1	284.2	284.2	PRIVATE CONSUMPTION
	旧	283.3	283.2	282.6	284.2	287.3	290.3	293.6	287.3	280.7	279.4	
	差	5.7	5.6	5.7	4.2	5.1	3.0	1.1	0.8	3.5	4.8	
民間住宅	新	18.6	18.0	18.0	18.4	18.4	18.8	16.4	16.5	12.6	13.0	PRIVATE RESIDENTIAL
	旧	18.5	17.9	17.9	18.4	18.4	18.8	16.6	16.4	12.9	12.9	
	差	0.1	0.1	0.1	-0.0	0.0	0.0	-0.2	0.1	-0.3	0.1	
民間企業設備	新	67.7	64.4	65.8	67.8	70.6	74.7	76.8	71.0	60.8	62.1	PRIVATE NON- RESI. INVESTMENT
	旧	68.8	65.1	67.4	71.5	75.9	79.8	80.9	76.3	63.7	65.8	
	差	-1.1	-0.7	-1.5	-3.7	-5.3	-5.2	-4.1	-5.3	-2.9	-3.8	
民間在庫品増加	新	-0.9	-1.3	0.5	1.2	0.6	0.5	1.7	1.3	-5.1	-1.5	PRIVATE INVENTORY
	旧	-0.8	-0.3	0.8	1.4	1.3	2.5	3.1	0.8	-3.6	-2.2	
	差	-0.1	-1.0	-0.4	-0.2	-0.7	-2.1	-1.5	0.6	-1.5	0.7	
政府最終消費支出	新	90.4	90.7	91.4	92.1	92.4	91.9	93.3	92.9	94.2	95.8	GOVERNMENT CONSUMPTION
	旧	87.7	87.7	88.6	89.8	90.6	90.9	92.9	93.4	94.9	96.3	
	差	2.7	3.0	2.8	2.3	1.9	1.0	0.4	-0.5	-0.7	-0.6	
公的固定資本形成	新	33.1	30.9	28.6	25.6	24.2	22.8	22.1	21.2	22.8	21.4	PUBLIC INVESTMENT
	旧	32.1	30.0	27.1	24.0	23.0	21.2	20.3	19.6	21.3	19.3	
	差	1.0	0.9	1.5	1.6	1.2	1.5	1.7	1.6	1.6	2.1	
財貨・サービスの輸出	新	52.5	57.0	60.7	67.3	75.1	84.1	92.4	78.6	64.5	73.8	EXPORTS OF GOODS &
	旧	52.3	56.7	60.4	67.0	74.9	83.9	92.2	78.3	64.2	73.5	
	差	0.3	0.4	0.3	0.2	0.2	0.2	0.2	0.3	0.3	0.3	
財貨・サービスの輸入 (控除)	新	48.6	50.5	51.3	58.1	68.5	76.9	84.4	80.2	60.2	69.5	less : IMPORTS OF GOODS &
	旧	48.4	50.5	51.2	58.1	68.4	76.8	84.2	80.2	60.2	69.5	
	差	0.2	0.0	0.1	0.0	0.1	0.2	0.2	0.0	0.0	0.0	

※: 各項目の上段(新)は平成17年基準、中段(旧)は平成12年基準の計数を示す。

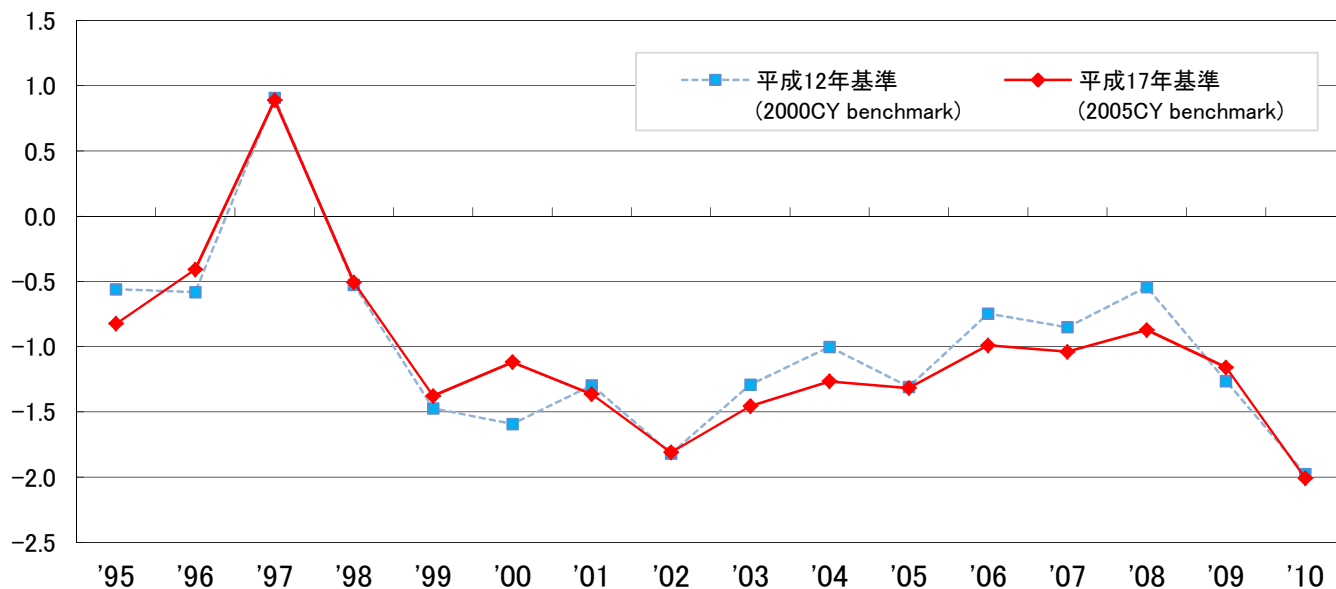
For each component, the first lines are 2000CY benchmark figures, the second lines are 1995CY benchmark figures, and the third lines are differences between them.

### 3. GDPデフレーター上昇率(前年度比)の改定状況

Revisions to growth rates of GDP deflator

(前年度比、単位：%)

(Changes from the previous year, %)



(前年度比、単位：%)

(Changes from the previous year, %)

年度(平成) Fiscal Year	7年 1995	8年 1996	9年 1997	10年 1998	11年 1999	12年 2000	13年 2001	14年 2002	15年 2003	16年 2004	17年 2005	18年 2006	19年 2007	20年 2008	21年 2009	22年 2010
平成17年基準 (2005CY benchmark)	-0.8	-0.4	0.9	-0.5	-1.4	-1.1	-1.4	-1.8	-1.5	-1.3	-1.3	-1.0	-1.0	-0.9	-1.2	-2.0
平成12年基準 (2000CY benchmark)	-0.6	-0.6	0.9	-0.5	-1.5	-1.6	-1.3	-1.8	-1.3	-1.0	-1.3	-0.7	-0.9	-0.5	-1.3	-2.0

## (2) GDPデフレーター及び各項目の伸び率(前年度比)の改定状況

## Revisions to growth rates of GDP deflator and its components

(前年比、単位:%)

(Changes from the previous year, %)

年度(平成) Fiscal Year		13年 2001	14年 2002	15年 2003	16年 2004	17年 2005	18年 2006	19年 2007	20年 2008	21年 2009	22年 2010	
国内総生産(GDP)	新	-1.4	-1.8	-1.5	-1.3	-1.3	-1.0	-1.0	-0.9	-1.2	-2.0	GROSS DOMESTIC PRODUCT
	旧	-1.3	-1.8	-1.3	-1.0	-1.3	-0.7	-0.9	-0.5	-1.3	-2.0	
	差	-0.1	0.0	-0.2	-0.3	-0.0	-0.2	-0.2	-0.3	0.1	0.0	
民間最終消費支出	新	-1.3	-1.2	-1.0	-0.7	-0.5	-0.5	-0.4	-0.2	-2.5	-1.6	PRIVATE CONSUMPTION
	旧	-1.3	-1.3	-0.9	-0.7	-0.7	-0.3	-0.3	0.0	-2.3	-1.4	
	差	-0.1	0.0	-0.1	-0.1	0.2	-0.2	-0.1	-0.3	-0.3	-0.1	
民間住宅	新	-1.4	-1.1	0.3	0.6	0.7	2.1	1.8	2.2	-3.2	0.5	PRIVATE RESIDENTIAL
	旧	-1.3	-1.0	0.2	1.0	1.1	2.2	2.3	2.5	-3.9	0.5	
	差	-0.1	-0.0	0.0	-0.4	-0.4	-0.2	-0.5	-0.3	0.6	-0.0	
民間企業設備	新	-3.0	-2.7	-2.7	-1.4	-0.3	-0.2	-0.1	0.2	-2.8	-1.3	PRIVATE NON-RESI. INVESTMENT
	旧	-2.7	-2.5	-2.4	-0.7	-0.1	0.5	0.6	1.3	-3.4	-0.8	
	差	-0.3	-0.2	-0.3	-0.7	-0.2	-0.7	-0.6	-1.1	0.6	-0.5	
政府最終消費支出	新	-0.4	-1.7	-1.3	-0.4	0.0	-0.9	0.2	0.0	-1.2	-0.7	GOVERNMENT CONSUMPTION
	旧	-0.6	-2.1	-1.5	-0.4	0.1	-0.7	0.6	0.4	-1.7	-0.8	
	差	0.2	0.3	0.1	-0.1	-0.1	-0.2	-0.4	-0.3	0.5	0.1	
公的固定資本形成	新	-2.2	-1.5	-0.2	0.6	1.4	1.3	2.0	2.9	-3.4	0.8	PUBLIC INVESTMENT
	旧	-1.8	-1.4	0.1	1.4	1.4	1.3	2.4	3.3	-4.9	0.9	
	差	-0.4	-0.2	-0.3	-0.8	-0.0	0.1	-0.4	-0.4	1.5	-0.1	
財貨・サービスの輸出	新	2.1	-3.0	-3.3	-0.3	2.9	3.0	0.5	-4.9	-9.0	-2.4	EXPORTS OF GOODS & SERVICES
	旧	2.0	-2.7	-3.0	-0.3	2.5	3.4	0.6	-5.2	-9.3	-2.2	
	差	0.1	-0.3	-0.3	0.1	0.4	-0.4	-0.1	0.3	0.3	-0.2	
財貨・サービスの輸入 (控除)	新	1.6	-0.4	-1.6	5.0	12.8	8.3	7.1	-0.2	-16.0	3.1	less : IMPORTS OF GOODS & SERVICES
	旧	1.3	-0.5	-1.6	4.7	11.2	8.8	7.7	-0.5	-15.7	4.1	
	差	0.3	0.1	-0.0	0.3	1.6	-0.6	-0.6	0.3	-0.3	-1.0	

※: 各項目の上段(新)は平成17年基準、中段(旧)は平成12年基準の計数を示す。

For each component, the first lines are 2005CY benchmark figures, the second lines are 2000CY benchmark figures, and the third lines are differences between them.

#### 4. 雇用者報酬の改定状況

Revisions to compensation of employees

##### ○雇用者報酬

Compensation of employees

年度(平成)	13年	14年	15年	16年	17年	18年	19年	20年	21年	22年
Fiscal Year	2001	2002	2003	2004	2005	2006	2007	2008	2009	2010
(前年度比、単位:%) 新	-1.3	-2.9	-2.1	-0.2	0.8	0.7	-0.0	-0.5	-4.4	0.5
(Changes from the previous year, %) 旧	-1.2	-2.5	-1.9	-0.1	1.4	1.8	-0.4	-0.9	-3.6	1.0
差	-0.0	-0.3	-0.2	-0.2	-0.6	-1.1	0.4	0.4	-0.8	-0.5
(実額、単位:兆円) 新	265.7	258.1	252.8	252.2	254.1	255.7	255.6	254.3	243.1	244.3
(trillion yen) 旧	268.0	261.2	256.3	256.1	259.6	264.3	263.2	260.8	251.4	253.8
差	-2.3	-3.1	-3.5	-3.9	-5.6	-8.6	-7.5	-6.5	-8.3	-9.6

※: 各項目の上段(新)は平成17年基準、中段(旧)は平成12年基準の計数を示す。

For each component, the first lines are 2005CY benchmark figures, the second lines are 2000CY benchmark figures, and the third lines are differences between them.

## (参考) 平成17年基準改定について

今般公表した2011(平成23)年7-9月期2次速報値及び2010(平成22)年度国民経済計算確報値(支出系列等)は、平成17年基準改定(注)の結果を反映したものである。

(注) 基準改定とは、国民経済計算において、概ね5年毎に「産業連関表」「国勢調査」等の結果を反映させることでベンチマーク(基準)となる計数を再推計し、計数全体の改定を行うことをいう。また、基準改定時には概念の変更や推計方法の見直し等も併せて行う。

### 1. 平成17年基準改定における変更点

一般の基準改定においては、平成17年の「産業連関表」「国勢調査」等の各種基礎資料の反映に加え、主に以下の概念変更や推計方法の見直しを行っている。(詳細については、下記参考1, 2参照)

(参考1) 国民経済計算における平成17年基準改定の概要

[http://www.esri.cao.go.jp/jp/sna/sokuhou/gaiyou/sakusei17/kijun\\_kaitei17.pdf](http://www.esri.cao.go.jp/jp/sna/sokuhou/gaiyou/sakusei17/kijun_kaitei17.pdf)

(参考2) 「平成22年度国民経済計算確報(平成17年基準改定値)」に係る利用上の注意について

[http://www.esri.cao.go.jp/jp/sna/kakuhou/kekka/riyou/kijun\\_kaitei17\\_chui.pdf](http://www.esri.cao.go.jp/jp/sna/kakuhou/kekka/riyou/kijun_kaitei17_chui.pdf)

#### (1) 資産推計の充実・改善

①有形固定資産ストックの推計方法の精緻化、及び固定資本減耗への時価評価の導入

固定資産について、資産分類を細分化するとともに、新たに制度部門別・産業別に分けることにより、推計を精緻化する。また、推計に用いる償却率についても見直しを行った。固定資本減耗については、一部簿価評価としていたところ、全面的に時価評価へ変更した。

②自社開発ソフトウェアを投資として計上

国際基準(93SNA)に合わせ、自社開発ソフトウェアの投資額を「自社開発に取り組んだ労働者の人件費等のコスト」をもとに推計して計上した。

#### (2) 公的、民間等の区分に関する分類基準の見直し

国民経済計算における各経済主体の区分(公的/民間等)の基準を、国際基準(93SNA及び08SNA)に合わせた分類基準に変更した。

#### (3) 「間接的に計測される金融仲介サービス(FISIM)」の導入

銀行等が生み出す金融仲介サービスのとらえ方として、国際基準(93SNA及び08SNA)に則り、FISIMを導入した。FISIMとは、「金利差分(貸出金利-預金金利)」を銀行等が生み出すサービスとして計測したものである。

### 2. 推計対象期間

今般公表した支出系列は1994(平成6)年以降(ただし、名目雇用者報酬は、1980(昭和55)年以降)。

### 3. 今後の公表日程

フロー編 平成23年12月下旬

ストック編 平成24年1月下旬

※フロー編及びストック編の具体的な公表月日は、12月半ばをメドに公表する予定。