

## 資料 2

### FISIM の再試算値

#### 1. 前回試算からの変更点

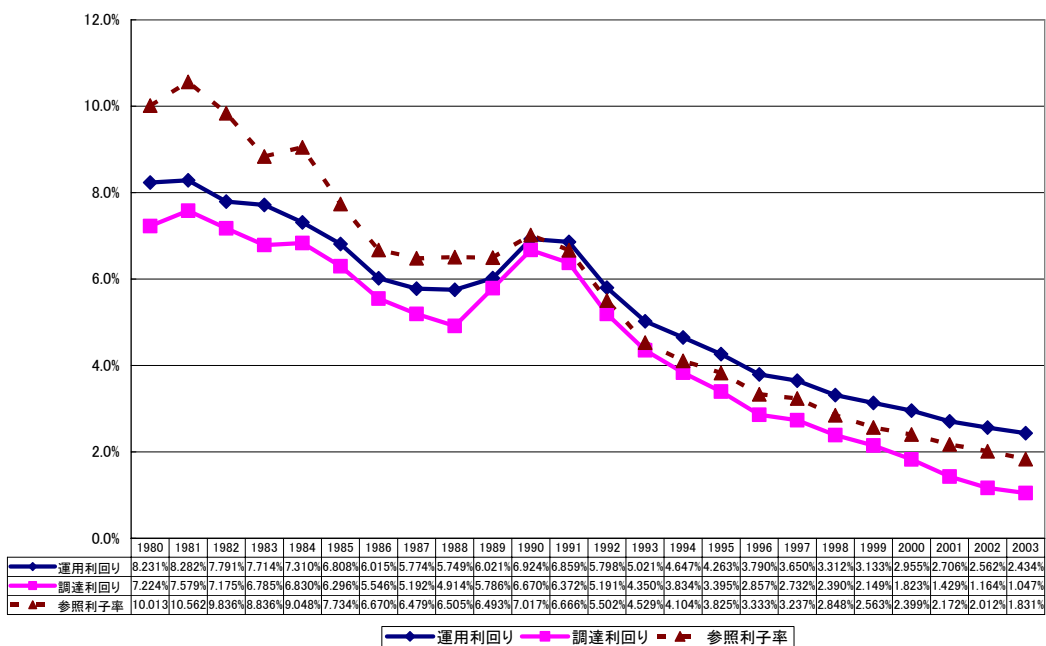
FISIM の推計に利用する利子額については、基本的には決算書ベースから積み上げている。この計数には海外支店の受取・支払利子も含まれているため、利子額を「海外支店除く資産・負債／海外支店含む資産・負債」の比率で乗じることにより、国内分の利子額を推計している。今回、この比率を次の要因により変更した。

- ①この比率の計算に利用している海外支店分の資産・負債は日本銀行の作成している「国内銀行海外支店」の残高を利用して推計しているが、利用しているデータがやや古いものであったため最新のデータに変更したこと。
- ②また、80年代については一部国内銀行の資産・負債の伸び率を利用して推計を行っていたが、海外支店の資産・負債を推計するのにより適切であると考えられる、国内銀行海外支店の資産・負債の伸び率を利用することに変更したこと。

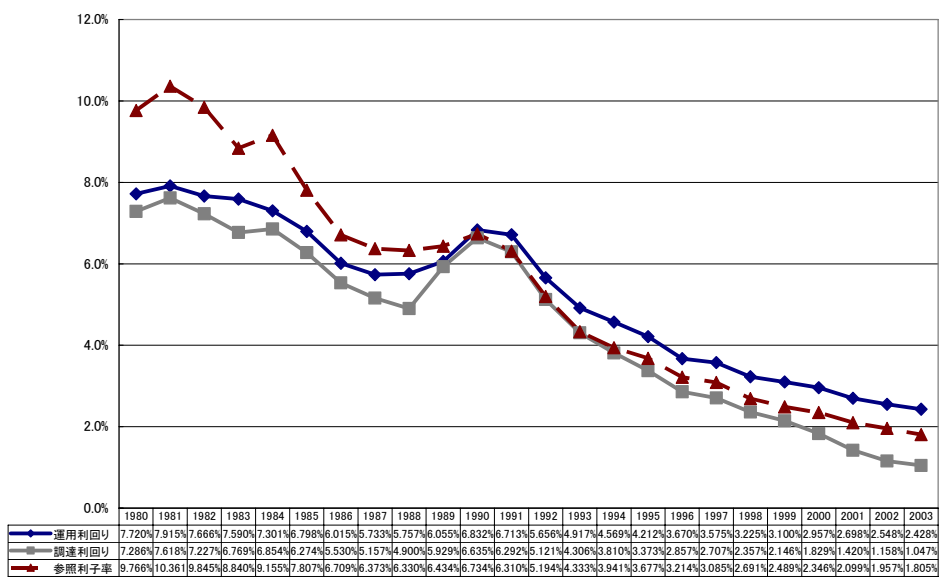
#### 2. 結果「1」

- (1) 参照利子率・運用利子率・調達利子率
- ・全期間、EU 準拠方式による参照利子率で計算を行った。
  - ・1980年度～1990年度まで EU 準拠方式による参照利子率が運用利子率を上回る状況となった（前回は1980年度～1989年度まで）。

図表 1. 今回試算 (利子率)



図表 2. 前回試算 (利子率)



図表 3. 今回試算 - 前回試算 (利子率)

	1980年度	1981年度	1982年度	1983年度	1984年度	1985年度	1986年度	1987年度	1988年度	1989年度	1990年度	1991年度
運用利子率	0.51%	0.37%	0.12%	0.12%	0.01%	0.01%	0.00%	0.04%	-0.01%	-0.03%	0.09%	0.15%
調達利子率	-0.06%	-0.04%	-0.05%	0.02%	-0.02%	0.02%	0.02%	0.03%	0.01%	-0.14%	0.03%	0.08%
参照利子率	0.25%	0.20%	-0.01%	0.00%	-0.11%	-0.07%	-0.04%	0.11%	0.18%	0.06%	0.28%	0.36%
	1992年度	1993年度	1994年度	1995年度	1996年度	1997年度	1998年度	1999年度	2000年度	2001年度	2002年度	2003年度
運用利子率	0.14%	0.10%	0.08%	0.05%	0.12%	0.08%	0.09%	0.03%	0.00%	0.01%	0.01%	0.01%
調達利子率	0.07%	0.04%	0.02%	0.02%	0.00%	0.03%	0.03%	0.00%	-0.01%	0.01%	0.01%	0.00%
参照利子率	0.31%	0.20%	0.16%	0.15%	0.12%	0.15%	0.16%	0.07%	0.05%	0.07%	0.06%	0.03%

## (2) 産出額

- ・1980年度～1990年度まで借り手側にマイナスのFISIMが発生した（前回は1980年度～1989年度）。なお、今後も推計手法の見直し等により、数値が変動する可能性がある。

図表4. 今回試算（産出額、単位：百万円、2-6ページの「資料A①表」参照）

	1980年度	1981年度	1982年度	1983年度	1984年度	1985年度	1986年度	1987年度	1988年度	1989年度	1990年度	1991年度
FISIM産出総額	5,948,399	5,046,414	4,894,642	7,064,693	4,460,063	4,771,303	4,777,669	6,536,804	10,329,215	3,295,555	3,647,614	7,247,173
借り手(運用)	-8,460,575	-12,125,661	-12,137,274	-7,375,943	-12,648,873	-7,443,229	-5,895,527	-7,151,154	-8,604,512	-6,068,979	-1,303,736	2,823,916
貸し手(調達)	14,408,974	17,172,074	17,031,916	14,440,636	17,108,936	12,214,532	10,673,196	13,687,958	18,933,728	9,364,534	4,951,349	4,423,257

	1992年度	1993年度	1994年度	1995年度	1996年度	1997年度	1998年度	1999年度	2000年度	2001年度	2002年度	2003年度
FISIM産出総額	9,408,362	10,644,751	13,375,782	14,816,284	16,234,081	16,490,781	16,769,499	17,687,383	20,511,619	22,760,729	23,795,602	22,517,679
借り手(運用)	4,464,481	7,682,275	8,723,476	7,186,983	7,605,676	7,060,242	8,009,372	9,631,963	9,191,645	8,570,414	8,387,200	8,761,250
貸し手(調達)	4,943,881	2,962,476	4,652,306	7,629,301	8,628,405	9,430,539	8,760,127	8,055,420	11,319,975	14,190,316	15,408,402	13,756,430

図表5. 前回試算（産出額、単位：百万円、2-10ページの「資料B表」参照）

	1980年度	1981年度	1982年度	1983年度	1984年度	1985年度	1986年度	1987年度	1988年度	1989年度	1990年度	1991年度
FISIM産出総額	3,075,399	2,786,792	3,859,203	6,406,652	4,325,377	4,959,986	4,975,954	6,446,626	10,487,490	1,818,621	2,780,307	6,140,378
借り手(運用)	-9,715,919	-13,011,073	-12,933,691	-8,222,820	-13,497,949	-8,112,773	-6,242,091	-6,498,439	-6,529,183	-4,878,337	1,370,805	5,867,533
貸し手(調達)	12,791,317	15,797,865	16,792,894	14,629,473	17,823,326	13,072,759	11,218,045	12,945,064	17,016,673	6,696,958	1,409,502	272,845

	1992年度	1993年度	1994年度	1995年度	1996年度	1997年度	1998年度	1999年度	2000年度	2001年度	2002年度	2003年度
FISIM産出総額	8,151,886	9,575,505	12,350,320	14,154,751	14,042,820	15,426,791	15,613,548	16,988,536	20,269,058	22,577,509	23,542,525	22,358,033
借り手(運用)	6,980,555	9,118,357	10,100,164	8,764,570	7,580,612	8,356,148	9,233,922	10,330,922	10,105,388	9,611,810	9,020,093	9,048,930
貸し手(調達)	1,171,331	457,148	2,250,156	5,390,181	6,462,208	7,070,643	6,379,626	6,657,613	10,163,671	12,965,699	14,522,432	13,309,103

図表6. 今回試算－前回試算（産出高、単位：百万円、2-11ページの「資料C表」参照）

	1980年度	1981年度	1982年度	1983年度	1984年度	1985年度	1986年度	1987年度	1988年度	1989年度	1990年度	1991年度
FISIM産出総額	2,873,000	2,259,622	1,035,439	658,041	134,686	-188,683	-198,285	90,178	-158,275	1,476,934	867,307	1,106,795
借り手(運用)	1,255,344	885,412	796,417	846,877	849,076	669,544	346,564	-652,715	-2,075,329	-1,190,642	-2,674,541	-3,043,617
貸し手(調達)	1,617,657	1,374,209	239,022	-188,837	-714,390	-858,227	-544,849	742,894	1,917,055	2,667,576	3,541,847	4,150,412

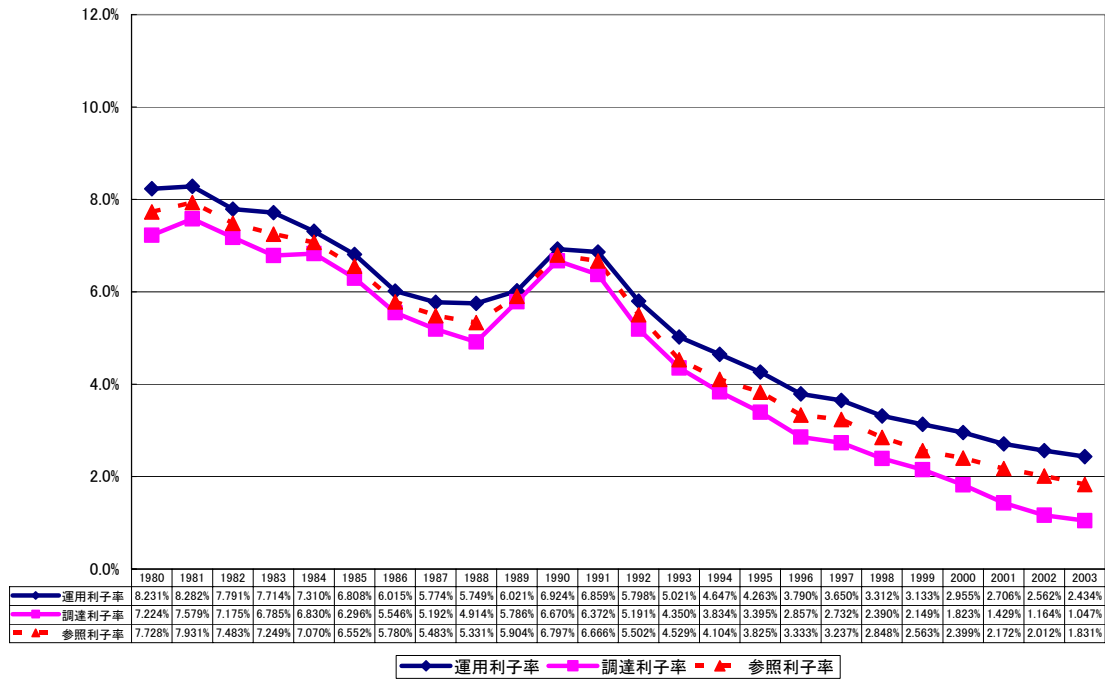
	1992年度	1993年度	1994年度	1995年度	1996年度	1997年度	1998年度	1999年度	2000年度	2001年度	2002年度	2003年度
FISIM産出総額	1,256,476	1,069,246	1,025,462	661,533	2,191,261	1,063,990	1,155,951	698,847	242,561	183,220	253,077	159,646
借り手(運用)	-2,516,074	-1,436,082	-1,376,688	-1,577,587	25,064	-1,295,906	-1,224,550	-698,959	-913,743	-1,041,396	-632,893	-287,680
貸し手(調達)	3,772,550	2,505,328	2,402,150	2,239,120	2,166,197	2,359,896	2,380,501	1,397,807	1,156,304	1,224,617	885,970	447,327

## 3. 結果「2」

### (1) 参照利率・運用利率・調達利率

- ・1980年度～1990年度の参照利率については単純平均方式で、1991年度～2003年度まではEU準拠方式で求めた計数をここではそのまま計上している。

図表 7. 利子率



図表 8. FISIM 産出額 (産出額、単位：百万円、2-8ページの「資料A③表」参照)

	1980年度	1981年度	1982年度	1983年度	1984年度	1985年度	1986年度	1987年度	1988年度	1989年度	1990年度	1991年度
FISIM産出総額	4,990,340	3,891,781	3,797,655	6,325,735	3,600,799	4,230,908	4,336,783	6,053,993	9,726,242	3,072,726	3,598,821	7,247,173
借り手(運用)	2,389,668	1,868,797	1,827,064	3,054,663	1,748,230	2,056,952	2,110,284	2,956,387	4,755,802	1,514,117	1,785,311	2,823,916
貸し手(調達)	2,600,672	2,022,984	1,970,591	3,271,071	1,852,569	2,173,957	2,226,499	3,097,606	4,970,440	1,558,609	1,813,510	4,423,257

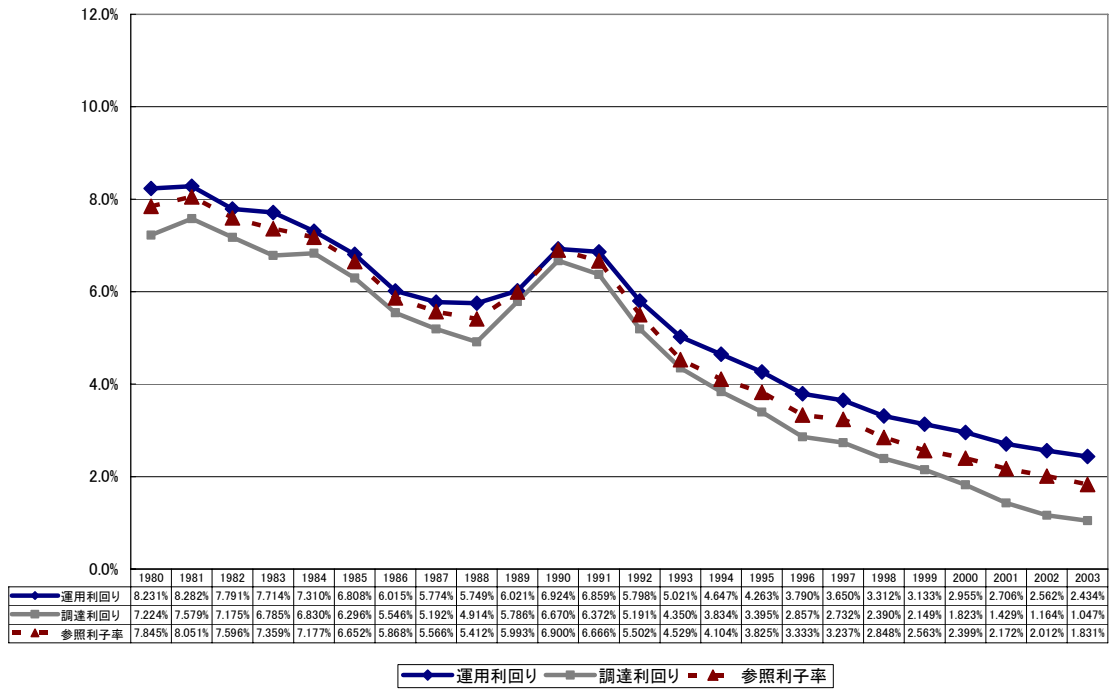
	1992年度	1993年度	1994年度	1995年度	1996年度	1997年度	1998年度	1999年度	2000年度	2001年度	2002年度	2003年度
FISIM産出総額	9,408,362	10,644,751	13,375,782	14,816,284	16,234,081	16,490,781	16,769,499	17,687,383	20,511,619	22,760,729	23,795,602	22,517,679
借り手(運用)	4,464,481	7,682,275	8,723,476	7,186,983	7,605,676	7,060,242	8,009,372	9,631,963	9,191,645	8,570,414	8,387,200	8,761,250
貸し手(調達)	4,943,881	2,962,476	4,652,306	7,629,301	8,628,405	9,430,539	8,760,127	8,055,420	11,319,975	14,190,316	15,408,402	13,756,430

#### 4. 結果「3」

##### (1) 参照利子率

- ・1991年度～2003年度まで EU 準拠方式で計算を行い、この系列の1991年度に以下の単純平均方式の参照利子率を接続している。つまり、1980年度～1991年度について単純平均方式で参照利子率を計算し、1980年度～1991年度までの変化率により、1991年度の EU 準拠方式での参照利子率を1980年度まで補外遡及した。

図表 9. 利子率



図表 10. FISIM 産出額 (産出額、単位：百万円、2-9ページの「資料A④表」参照)

	1980年度	1981年度	1982年度	1983年度	1984年度	1985年度	1986年度	1987年度	1988年度	1989年度	1990年度	1991年度
FISIM産出総額	5,039,471	3,944,571	3,850,572	6,376,944	3,647,390	4,276,367	4,380,229	6,094,310	9,767,785	3,106,604	3,621,657	7,247,173
借り手(運用)	1,833,254	1,228,960	1,153,452	2,331,836	967,593	1,257,789	1,321,370	2,112,355	3,835,302	361,208	339,606	2,823,916
貸し手(調達)	3,206,216	2,715,612	2,697,120	4,045,107	2,679,797	3,018,577	3,058,859	3,981,955	5,932,484	2,745,396	3,282,051	4,423,257

	1992年度	1993年度	1994年度	1995年度	1996年度	1997年度	1998年度	1999年度	2000年度	2001年度	2002年度	2003年度
FISIM産出総額	9,408,362	10,644,751	13,375,782	14,816,284	16,234,081	16,490,781	16,769,499	17,687,383	20,511,619	22,760,729	23,795,602	22,517,679
借り手(運用)	4,464,481	7,682,275	8,723,476	7,186,983	7,605,676	7,060,242	8,009,372	9,631,963	9,191,645	8,570,414	8,387,200	8,761,250
貸し手(調達)	4,943,881	2,962,476	4,652,306	7,629,301	8,628,405	9,430,539	8,760,127	8,055,420	11,319,975	14,190,316	15,408,402	13,756,430

(以上)

資料A①表(今回試算額、1980～2003:EU準拠方式参照利子率)

単位:百万円、%

	1980年度	1981年度	1982年度	1983年度	1984年度	1985年度	1986年度	1987年度	1988年度	1989年度
① 運用資産残高平残(国内ベース)	474,708,800	531,905,650	593,513,150	657,392,100	727,974,950	804,125,250	899,871,000	1,014,865,850	1,138,302,400	1,287,472,750
② 受取利子(国内ベース)	39,073,828	44,052,993	46,238,062	50,710,368	53,215,320	54,745,430	54,123,074	58,603,082	65,444,039	77,524,965
③ 運用利回り	8.231%	8.282%	7.791%	7.714%	7.310%	6.808%	6.015%	5.774%	5.749%	6.021%
④ 調達負債残高平残(国内ベース)	516,624,828	575,791,293	640,137,356	703,965,162	771,422,755	849,865,956	949,427,592	1,063,343,428	1,189,675,938	1,325,305,052
⑤ 支払利子(国内ベース)	37,322,640	43,641,681	45,929,171	47,760,810	52,686,236	53,511,578	52,650,676	55,207,191	58,456,761	76,685,812
⑥ 調達利回り	7.224%	7.579%	7.175%	6.785%	6.830%	6.296%	5.546%	5.192%	4.914%	5.786%
⑦ 調達残高平残	174,472,950	199,074,500	228,044,100	259,314,600	291,900,950	331,675,900	382,851,450	435,855,150	490,432,400	560,108,350
⑧ 支払利子	17,470,642	21,025,792	22,429,412	22,912,701	26,410,003	25,650,829	25,535,003	28,239,518	31,903,481	36,367,112
⑨ 参照利子率	10.013%	10.562%	9.836%	8.836%	9.048%	7.734%	6.670%	6.479%	6.505%	6.493%
⑩ FISIM産出総額	5,948,399	5,046,414	4,894,642	7,064,693	4,460,063	4,771,303	4,777,669	6,536,804	10,329,215	3,295,555
⑪ 借手(運用)	-8,460,575	-12,125,661	-12,137,274	-7,375,943	-12,648,873	-7,443,229	-5,895,527	-7,151,154	-8,604,512	-6,068,979
⑫ 貸手(調達)	14,408,974	17,172,074	17,031,916	14,440,636	17,108,936	12,214,532	10,673,196	13,687,958	18,933,728	9,364,534
⑬ (参考)現行帰属利子	9,276,235	8,790,994	10,181,013	11,203,177	11,823,734	12,651,750	12,770,604	15,343,564	15,873,258	14,890,238
⑭ 差額(現行帰属利子-FISIM)	3,327,836	3,744,580	5,286,371	4,138,484	7,363,671	7,880,447	7,992,935	8,806,760	5,544,043	11,594,683
	1990年度	1991年度	1992年度	1993年度	1994年度	1995年度	1996年度	1997年度	1998年度	1999年度
① 運用資産残高平残(国内ベース)	1,402,296,350	1,456,507,750	1,510,418,650	1,561,661,500	1,607,647,700	1,640,426,200	1,663,003,400	1,707,219,550	1,726,992,350	1,689,849,550
② 受取利子(国内ベース)	97,100,107	99,907,673	87,567,405	78,414,870	74,708,561	69,934,833	63,030,671	62,317,208	57,197,443	52,948,008
③ 運用利回り	6.924%	6.859%	5.798%	5.021%	4.647%	4.263%	3.790%	3.650%	3.312%	3.133%
④ 調達負債残高平残(国内ベース)	1,424,446,000	1,505,290,650	1,589,414,450	1,655,756,900	1,719,915,000	1,771,997,050	1,813,292,700	1,869,744,700	1,912,605,350	1,944,042,700
⑤ 支払利子(国内ベース)	95,006,808	95,912,132	82,505,376	72,031,998	65,940,734	60,151,258	51,805,469	51,086,820	45,714,560	41,776,378
⑥ 調達利回り	6.670%	6.372%	5.191%	4.350%	3.834%	3.395%	2.857%	2.732%	2.390%	2.149%
⑦ 調達残高平残	615,398,550	652,219,550	698,599,800	735,603,000	761,509,650	775,770,350	781,653,800	806,143,150	824,404,800	810,902,000
⑧ 支払利子	43,184,582	43,473,799	38,436,817	33,317,790	31,255,778	29,673,948	26,051,154	26,092,148	23,480,638	20,785,914
⑨ 参照利子率	7.017%	6.666%	5.502%	4.529%	4.104%	3.825%	3.333%	3.237%	2.848%	2.563%
⑩ FISIM産出総額	3,647,614	7,247,173	9,408,362	10,644,751	13,375,782	14,816,284	16,234,081	16,490,781	16,769,499	17,687,383
⑪ 借手(運用)	-1,303,736	2,823,916	4,464,481	7,682,275	8,723,476	7,186,983	7,605,676	7,060,242	8,009,372	9,631,963
⑫ 貸手(調達)	4,951,349	4,423,257	4,943,881	2,962,476	4,652,306	7,629,301	8,628,405	9,430,539	8,760,127	8,055,420
⑬ (参考)現行帰属利子	14,766,172	16,629,544	18,411,060	19,080,962	20,914,206	23,268,669	24,378,911	24,561,891	24,164,931	23,517,766
⑭ 差額(現行帰属利子-FISIM)	-11,118,558	9,382,371	9,002,698	8,436,211	7,538,424	8,452,385	8,144,830	8,071,110	7,395,432	5,830,383
	2000年度	2001年度	2002年度	2003年度						
① 運用資産残高平残(国内ベース)	1,655,528,000	1,605,840,000	1,525,951,950	1,451,964,900						
② 受取利子(国内ベース)	48,913,813	43,448,634	39,090,728	35,342,171						
③ 運用利回り	2.955%	2.706%	2.562%	2.434%						
④ 調達負債残高平残(国内ベース)	1,963,268,400	1,908,860,600	1,817,614,250	1,754,972,150						
⑤ 支払利子(国内ベース)	35,786,011	27,269,395	21,163,635	18,371,603						
⑥ 調達利回り	1.823%	1.429%	1.164%	1.047%						
⑦ 調達残高平残	787,905,650	741,550,200	679,143,400	636,014,750						
⑧ 支払利子	18,904,737	16,106,182	13,664,977	11,643,434						
⑨ 参照利子率	2.399%	2.172%	2.012%	1.831%						
⑩ FISIM産出総額	20,511,619	22,760,729	23,795,602	22,517,679						
⑪ 借手(運用)	9,191,645	8,570,414	8,387,200	8,761,250						
⑫ 貸手(調達)	11,319,975	14,190,316	15,408,402	13,756,430						
⑬ (参考)現行帰属利子	23,384,852	26,298,841	26,890,314	25,852,521						
⑭ 差額(現行帰属利子-FISIM)	2,873,233	3,538,112	3,094,712	3,334,842						

資料A②表(今回試算額、1980～2003:単純平均方式参照利子率)

単位:百万円、%

	1980年度	1981年度	1982年度	1983年度	1984年度	1985年度	1986年度	1987年度	1988年度	1989年度
① 運用資産残高平残(国内ベース)	474,708,800	531,905,650	593,513,150	657,392,100	727,974,950	804,125,250	899,871,000	1,014,865,850	1,138,302,400	1,287,472,750
② 受取利子(国内ベース)	39,073,828	44,052,993	46,238,062	50,710,368	53,215,320	54,745,430	54,123,074	58,603,082	65,444,039	77,524,965
③ 運用利回り	8.231%	8.282%	7.791%	7.714%	7.310%	6.808%	6.015%	5.774%	5.749%	6.021%
④ 調達負債残高平残(国内ベース)	516,624,828	575,791,293	640,137,356	703,965,162	771,422,755	849,865,956	949,427,592	1,063,343,428	1,189,675,938	1,325,305,052
⑤ 支払利子(国内ベース)	37,322,640	43,641,681	45,929,171	47,760,810	52,686,236	53,511,578	52,650,676	55,207,191	58,456,761	76,685,812
⑥ 調達利回り	7.224%	7.579%	7.175%	6.785%	6.830%	6.296%	5.546%	5.192%	4.914%	5.786%
⑦ 調達残高平残										
⑧ 支払利子										
⑨ 参照利子率	7.728%	7.931%	7.483%	7.249%	7.070%	6.552%	5.780%	5.483%	5.331%	5.904%
⑩ FISIM産出総額	4,990,340	3,891,781	3,797,655	6,325,735	3,600,799	4,230,908	4,336,783	6,053,993	9,726,242	3,072,726
⑪ 借り手(運用)	2,389,668	1,868,797	1,827,064	3,054,663	1,748,230	2,056,952	2,110,284	2,956,387	4,755,802	1,514,117
⑫ 貸し手(調達)	2,600,672	2,022,984	1,970,591	3,271,071	1,852,569	2,173,957	2,226,499	3,097,606	4,970,440	1,558,609
⑬ (参考)現行帰属利子	9,276,235	8,790,994	10,181,013	11,203,177	11,823,734	12,651,750	12,770,604	15,343,564	15,873,258	14,890,238
⑭ 差額(現行帰属利子-FISIM)	4,285,895	4,899,213	6,383,358	4,877,442	8,222,935	8,420,842	8,433,821	9,289,571	6,147,016	11,817,512
	1990年度	1991年度	1992年度	1993年度	1994年度	1995年度	1996年度	1997年度	1998年度	1999年度
① 運用資産残高平残(国内ベース)	1,402,296,350	1,456,507,750	1,510,418,650	1,561,661,500	1,607,647,700	1,640,426,200	1,663,003,400	1,707,219,550	1,726,992,350	1,689,849,550
② 受取利子(国内ベース)	97,100,107	99,907,673	87,567,405	78,414,870	74,708,561	69,934,833	63,030,671	62,317,208	57,197,443	52,948,008
③ 運用利回り	6.924%	6.859%	5.798%	5.021%	4.647%	4.263%	3.790%	3.650%	3.312%	3.133%
④ 調達負債残高平残(国内ベース)	1,424,446,000	1,505,290,650	1,589,414,450	1,655,756,900	1,719,915,000	1,771,997,050	1,813,292,700	1,869,744,700	1,912,605,350	1,944,042,700
⑤ 支払利子(国内ベース)	95,006,808	95,912,132	82,505,376	72,031,998	65,940,734	60,151,258	51,805,469	51,086,820	45,714,560	41,776,378
⑥ 調達利回り	6.670%	6.372%	5.191%	4.350%	3.834%	3.395%	2.857%	2.732%	2.390%	2.149%
⑦ 調達残高平残										
⑧ 支払利子										
⑨ 参照利子率	6.797%	6.616%	5.494%	4.686%	4.241%	3.829%	3.324%	3.191%	2.851%	2.641%
⑩ FISIM産出総額	3,598,821	7,222,791	9,402,251	10,792,015	13,528,537	14,821,263	16,220,183	16,416,975	16,774,840	17,885,177
⑪ 借り手(運用)	1,785,311	3,551,913	4,581,323	5,238,198	6,536,051	7,124,904	7,759,471	7,835,522	7,959,677	8,317,049
⑫ 貸し手(調達)	1,813,510	3,670,878	4,820,929	5,553,817	6,992,485	7,696,359	8,460,712	8,581,454	8,815,164	9,568,128
⑬ (参考)現行帰属利子	14,766,172	16,629,544	18,411,060	19,080,962	20,914,206	23,268,669	24,378,911	24,561,891	24,164,931	23,517,766
⑭ 差額(現行帰属利子-FISIM)	-11,167,351	9,406,753	9,008,809	8,288,947	7,385,669	8,447,406	8,158,728	8,144,916	7,390,091	5,632,589
	2000年度	2001年度	2002年度	2003年度						
① 運用資産残高平残(国内ベース)	1,655,528,000	1,605,840,000	1,525,951,950	1,451,964,900						
② 受取利子(国内ベース)	48,913,813	43,448,634	39,090,728	35,342,171						
③ 運用利回り	2.955%	2.706%	2.562%	2.434%						
④ 調達負債残高平残(国内ベース)	1,963,268,400	1,908,860,600	1,817,614,250	1,754,972,150						
⑤ 支払利子(国内ベース)	35,786,011	27,269,395	21,163,635	18,371,603						
⑥ 調達利回り	1.823%	1.429%	1.164%	1.047%						
⑦ 調達残高平残										
⑧ 支払利子										
⑨ 参照利子率	2.389%	2.067%	1.863%	1.740%						
⑩ FISIM産出総額	20,478,724	22,443,029	23,360,894	22,244,294						
⑪ 借り手(運用)	9,368,612	10,254,049	10,661,551	10,071,272						
⑫ 貸し手(調達)	11,110,111	12,188,979	12,699,343	12,173,022						
⑬ (参考)現行帰属利子	23,384,852	26,298,841	26,890,314	25,852,521						
⑭ 差額(現行帰属利子-FISIM)	2,906,128	3,855,812	3,529,420	3,608,227						

資料A③表(今回試算額、1980～1990:単純平均方式、1991～2003:EU準拠方式)

単位:百万円、%

	1980年度	1981年度	1982年度	1983年度	1984年度	1985年度	1986年度	1987年度	1988年度	1989年度
① 運用資産残高平残(国内ベース)	474,708,800	531,905,650	593,513,150	657,392,100	727,974,950	804,125,250	899,871,000	1,014,865,850	1,138,302,400	1,287,472,750
② 受取利子(国内ベース)	39,073,828	44,052,993	46,238,062	50,710,368	53,215,320	54,745,430	54,123,074	58,603,082	65,444,039	77,524,965
③ 運用利回り	8.231%	8.282%	7.791%	7.714%	7.310%	6.808%	6.015%	5.774%	5.749%	6.021%
④ 調達負債残高平残(国内ベース)	516,624,828	575,791,293	640,137,356	703,965,162	771,422,755	849,865,956	949,427,592	1,063,343,428	1,189,675,938	1,325,305,052
⑤ 支払利子(国内ベース)	37,322,640	43,641,681	45,929,171	47,760,810	52,686,236	53,511,578	52,650,676	55,207,191	58,456,761	76,685,812
⑥ 調達利回り	7.224%	7.579%	7.175%	6.785%	6.830%	6.296%	5.546%	5.192%	4.914%	5.786%
⑦ 調達残高平残										
⑧ 支払利子										
⑨ 参照利子率	7.728%	7.931%	7.483%	7.249%	7.070%	6.552%	5.780%	5.483%	5.331%	5.904%
⑩ FISIM産出総額	4,990,340	3,891,781	3,797,655	6,325,735	3,600,799	4,230,908	4,336,783	6,053,993	9,726,242	3,072,726
⑪ 借り手(運用)	2,389,668	1,868,797	1,827,064	3,054,663	1,748,230	2,056,952	2,110,284	2,956,387	4,755,802	1,514,117
⑫ 貸し手(調達)	2,600,672	2,022,984	1,970,591	3,271,071	1,852,569	2,173,957	2,226,499	3,097,606	4,970,440	1,558,609
⑬ (参考)現行帰属利子	9,276,235	8,790,994	10,181,013	11,203,177	11,823,734	12,651,750	12,770,604	15,343,564	15,873,258	14,890,238
⑭ 差額(現行帰属利子-FISIM)	4,285,895	4,899,213	6,383,358	4,877,442	8,222,935	8,420,842	8,433,821	9,289,571	6,147,016	11,817,512
	1990年度	1991年度	1992年度	1993年度	1994年度	1995年度	1996年度	1997年度	1998年度	1999年度
① 運用資産残高平残(国内ベース)	1,402,296,350	1,456,507,750	1,510,418,650	1,561,661,500	1,607,647,700	1,640,426,200	1,663,003,400	1,707,219,550	1,726,992,350	1,689,849,550
② 受取利子(国内ベース)	97,100,107	99,907,673	87,567,405	78,414,870	74,708,561	69,934,833	63,030,671	62,317,208	57,197,443	52,948,008
③ 運用利回り	6.924%	6.859%	5.798%	5.021%	4.647%	4.263%	3.790%	3.650%	3.312%	3.133%
④ 調達負債残高平残(国内ベース)	1,424,446,000	1,505,290,650	1,589,414,450	1,655,756,900	1,719,915,000	1,771,997,050	1,813,292,700	1,869,744,700	1,912,605,350	1,944,042,700
⑤ 支払利子(国内ベース)	95,006,808	95,912,132	82,505,376	72,031,998	65,940,734	60,151,258	51,805,469	51,086,820	45,714,560	41,776,378
⑥ 調達利回り	6.670%	6.372%	5.191%	4.350%	3.834%	3.395%	2.857%	2.732%	2.390%	2.149%
⑦ 調達残高平残		652,219,550	698,599,800	735,603,000	761,509,650	775,770,350	781,653,800	806,143,150	824,404,800	810,902,000
⑧ 支払利子		43,473,799	38,436,817	33,317,790	31,255,778	29,673,948	26,051,154	26,092,148	23,480,638	20,785,914
⑨ 参照利子率	6.797%	6.666%	5.502%	4.529%	4.104%	3.825%	3.333%	3.237%	2.848%	2.563%
⑩ FISIM産出総額	3,598,821	7,247,173	9,408,362	10,644,751	13,375,782	14,816,284	16,234,081	16,490,781	16,769,499	17,687,383
⑪ 借り手(運用)	1,785,311	2,823,916	4,464,481	7,682,275	8,723,476	7,186,983	7,605,676	7,060,242	8,009,372	9,631,963
⑫ 貸し手(調達)	1,813,510	4,423,257	4,943,881	2,962,476	4,652,306	7,629,301	8,628,405	9,430,539	8,760,127	8,055,420
⑬ (参考)現行帰属利子	14,766,172	16,629,544	18,411,060	19,080,962	20,914,206	23,268,669	24,378,911	24,561,891	24,164,931	23,517,766
⑭ 差額(現行帰属利子-FISIM)	-11,167,351	9,382,371	9,002,698	8,436,211	7,538,424	8,452,385	8,144,830	8,071,110	7,395,432	5,830,383
	2000年度	2001年度	2002年度	2003年度						
① 運用資産残高平残(国内ベース)	1,655,528,000	1,605,840,000	1,525,951,950	1,451,964,900						
② 受取利子(国内ベース)	48,913,813	43,448,634	39,090,728	35,342,171						
③ 運用利回り	2.955%	2.706%	2.562%	2.434%						
④ 調達負債残高平残(国内ベース)	1,963,268,400	1,908,860,600	1,817,614,250	1,754,972,150						
⑤ 支払利子(国内ベース)	35,786,011	27,269,395	21,163,635	18,371,603						
⑥ 調達利回り	1.823%	1.429%	1.164%	1.047%						
⑦ 調達残高平残	787,905,650	741,550,200	679,143,400	636,014,750						
⑧ 支払利子	18,904,737	16,106,182	13,664,977	11,643,434						
⑨ 参照利子率	2.399%	2.172%	2.012%	1.831%						
⑩ FISIM産出総額	20,511,619	22,760,729	23,795,602	22,517,679						
⑪ 借り手(運用)	9,191,645	8,570,414	8,387,200	8,761,250						
⑫ 貸し手(調達)	11,319,975	14,190,316	15,408,402	13,756,430						
⑬ (参考)現行帰属利子	23,384,852	26,298,841	26,890,314	25,852,521						
⑭ 差額(現行帰属利子-FISIM)	2,873,233	3,538,112	3,094,712	3,334,842						



資料A④表(今回試算額、③表1990と1991の断層調整版)

単位:百万円、%

	1980年度	1981年度	1982年度	1983年度	1984年度	1985年度	1986年度	1987年度	1988年度	1989年度
① 運用資産残高平残(国内ベース)	474,708,800	531,905,650	593,513,150	657,392,100	727,974,950	804,125,250	899,871,000	1,014,865,850	1,138,302,400	1,287,472,750
② 受取利子(国内ベース)	39,073,828	44,052,993	46,238,062	50,710,368	53,215,320	54,745,430	54,123,074	58,603,082	65,444,039	77,524,965
③ 運用利回り	8.231%	8.282%	7.791%	7.714%	7.310%	6.808%	6.015%	5.774%	5.749%	6.021%
④ 調達負債残高平残(国内ベース)	516,624,828	575,791,293	640,137,356	703,965,162	771,422,755	849,865,956	949,427,592	1,063,343,428	1,189,675,938	1,325,305,052
⑤ 支払利子(国内ベース)	37,322,640	43,641,681	45,929,171	47,760,810	52,686,236	53,511,578	52,650,676	55,207,191	58,456,761	76,685,812
⑥ 調達利回り	7.224%	7.579%	7.175%	6.785%	6.830%	6.296%	5.546%	5.192%	4.914%	5.786%
⑦ 調達残高平残										
⑧ 支払利子										
⑨ 参照利子率	7.845%	8.051%	7.596%	7.359%	7.177%	6.652%	5.868%	5.566%	5.412%	5.993%
⑩ FISIM産出総額	5,039,471	3,944,571	3,850,572	6,376,944	3,647,390	4,276,367	4,380,229	6,094,310	9,767,785	3,106,604
⑪ 借手(運用)	1,833,254	1,228,960	1,153,452	2,331,836	967,593	1,257,789	1,321,370	2,112,355	3,835,302	361,208
⑫ 貸手(調達)	3,206,216	2,715,612	2,697,120	4,045,107	2,679,797	3,018,577	3,058,859	3,981,955	5,932,484	2,745,396
⑬ (参考)現行帰属利子	9,276,235	8,790,994	10,181,013	11,203,177	11,823,734	12,651,750	12,770,604	15,343,564	15,873,258	14,890,238
⑭ 差額(現行帰属利子-FISIM)	4,236,764	4,846,423	6,330,441	4,826,233	8,176,344	8,375,383	8,390,375	9,249,254	6,105,473	11,783,634
	1990年度	1991年度	1992年度	1993年度	1994年度	1995年度	1996年度	1997年度	1998年度	1999年度
① 運用資産残高平残(国内ベース)	1,402,296,350	1,456,507,750	1,510,418,650	1,561,661,500	1,607,647,700	1,640,426,200	1,663,003,400	1,707,219,550	1,726,992,350	1,689,849,550
② 受取利子(国内ベース)	97,100,107	99,907,673	87,567,405	78,414,870	74,708,561	69,934,833	63,030,671	62,317,208	57,197,443	52,948,008
③ 運用利回り	6.924%	6.859%	5.798%	5.021%	4.647%	4.263%	3.790%	3.650%	3.312%	3.133%
④ 調達負債残高平残(国内ベース)	1,424,446,000	1,505,290,650	1,589,414,450	1,655,756,900	1,719,915,000	1,771,997,050	1,813,292,700	1,869,744,700	1,912,605,350	1,944,042,700
⑤ 支払利子(国内ベース)	95,006,808	95,912,132	82,505,376	72,031,998	65,940,734	60,151,258	51,805,469	51,086,820	45,714,560	41,776,378
⑥ 調達利回り	6.670%	6.372%	5.191%	4.350%	3.834%	3.395%	2.857%	2.732%	2.390%	2.149%
⑦ 調達残高平残		652,219,550	698,599,800	735,603,000	761,509,650	775,770,350	781,653,800	806,143,150	824,404,800	810,902,000
⑧ 支払利子		43,473,799	38,436,817	33,317,790	31,255,778	29,673,948	26,051,154	26,092,148	23,480,638	20,785,914
⑨ 参照利子率	6.900%	6.666%	5.502%	4.529%	4.104%	3.825%	3.333%	3.237%	2.848%	2.563%
⑩ FISIM産出総額	3,621,657	7,247,173	9,408,362	10,644,751	13,375,782	14,816,284	16,234,081	16,490,781	16,769,499	17,687,383
⑪ 借手(運用)	339,606	2,823,916	4,464,481	7,682,275	8,723,476	7,186,983	7,605,676	7,060,242	8,009,372	9,631,963
⑫ 貸手(調達)	3,282,051	4,423,257	4,943,881	2,962,476	4,652,306	7,629,301	8,628,405	9,430,539	8,760,127	8,055,420
⑬ (参考)現行帰属利子	14,766,172	16,629,544	18,411,060	19,080,962	20,914,206	23,268,669	24,378,911	24,561,891	24,164,931	23,517,766
⑭ 差額(現行帰属利子-FISIM)	-11,144,515	9,382,371	9,002,698	8,436,211	7,538,424	8,452,385	8,144,830	8,071,110	7,395,432	5,830,383
	2000年度	2001年度	2002年度	2003年度						
① 運用資産残高平残(国内ベース)	1,655,528,000	1,605,840,000	1,525,951,950	1,451,964,900						
② 受取利子(国内ベース)	48,913,813	43,448,634	39,090,728	35,342,171						
③ 運用利回り	2.955%	2.706%	2.562%	2.434%						
④ 調達負債残高平残(国内ベース)	1,963,268,400	1,908,860,600	1,817,614,250	1,754,972,150						
⑤ 支払利子(国内ベース)	35,786,011	27,269,395	21,163,635	18,371,603						
⑥ 調達利回り	1.823%	1.429%	1.164%	1.047%						
⑦ 調達残高平残	787,905,650	741,550,200	679,143,400	636,014,750						
⑧ 支払利子	18,904,737	16,106,182	13,664,977	11,643,434						
⑨ 参照利子率	2.399%	2.172%	2.012%	1.831%						
⑩ FISIM産出総額	20,511,619	22,760,729	23,795,602	22,517,679						
⑪ 借手(運用)	9,191,645	8,570,414	8,387,200	8,761,250						
⑫ 貸手(調達)	11,319,975	14,190,316	15,408,402	13,756,430						
⑬ (参考)現行帰属利子	23,384,852	26,298,841	26,890,314	25,852,521						
⑭ 差額(現行帰属利子-FISIM)	2,873,233	3,538,112	3,094,712	3,334,842						

資料B表(前回試算額)

単位:百万円、%

	1980年度	1981年度	1982年度	1983年度	1984年度	1985年度	1986年度	1987年度	1988年度	1989年度
① 運用資産残高平残(国内ベース)	474,708,800	531,905,650	593,513,150	657,392,100	727,974,950	804,125,250	899,871,000	1,014,865,850	1,138,302,400	1,287,472,750
② 受取利子(国内ベース)	36,646,258	42,098,375	45,496,238	49,893,043	53,151,334	54,661,833	54,127,735	58,178,347	65,526,968	77,957,842
③ 運用利回り	7.7200%	7.9150%	7.6660%	7.5900%	7.3010%	6.7980%	6.0150%	5.7330%	5.7570%	6.0550%
④ 調達負債残高平残(国内ベース)	515,726,363	575,912,360	641,546,069	706,332,384	774,291,036	852,918,173	951,870,602	1,064,571,202	1,189,786,509	1,325,223,501
⑤ 支払利子(国内ベース)	37,576,817	43,871,011	46,365,760	47,812,891	53,066,397	53,510,901	52,640,289	54,899,414	58,298,495	78,568,110
⑥ 調達利回り	7.2860%	7.6180%	7.2270%	6.7690%	6.8540%	6.2740%	5.5300%	5.1570%	4.9000%	5.9290%
⑦ 調達残高平残	174,472,950	199,074,500	228,044,100	259,314,600	291,900,950	331,675,900	382,851,450	435,855,150	490,432,400	560,108,350
⑧ 支払利子	17,039,806	20,625,624	22,450,388	22,924,358	26,724,806	25,892,514	25,684,432	27,776,785	31,045,064	36,037,450
⑨ 参照利率率	9.7660%	10.3610%	9.8450%	8.8400%	9.1550%	7.8070%	6.7090%	6.3730%	6.3300%	6.4340%
⑩ FISIM産出総額	3,075,399	2,786,792	3,859,203	6,406,652	4,325,377	4,959,986	4,975,954	6,446,626	10,487,490	1,818,621
⑪ 借手(運用)	-9,715,919	-13,011,073	-12,933,691	-8,222,820	-13,497,949	-8,112,773	-6,242,091	-6,498,439	-6,529,183	-4,878,337
⑫ 貸手(調達)	12,791,317	15,797,865	16,792,894	14,629,473	17,823,326	13,072,759	11,218,045	12,945,064	17,016,673	6,696,958
	1990年度	1991年度	1992年度	1993年度	1994年度	1995年度	1996年度	1997年度	1998年度	1999年度
① 運用資産残高平残(国内ベース)	1,402,296,350	1,456,507,750	1,510,418,650	1,561,661,500	1,607,647,700	1,640,426,200	1,663,003,400	1,707,219,550	1,726,992,350	1,689,849,550
② 受取利子(国内ベース)	95,801,633	97,776,529	85,436,585	76,786,906	73,453,110	69,088,618	59,067,905	61,025,784	55,700,751	52,384,162
③ 運用利回り	6.8320%	6.7130%	5.6560%	4.9170%	4.5690%	4.2120%	3.6700%	3.5750%	3.2250%	3.1000%
④ 調達負債残高平残(国内ベース)	1,424,446,000	1,505,290,650	1,589,414,450	1,655,756,900	1,719,915,000	1,771,997,050	1,813,292,700	1,869,744,700	1,912,605,350	1,944,042,700
⑤ 支払利子(国内ベース)	94,512,886	94,714,465	81,387,996	71,288,660	65,526,934	59,772,175	51,812,923	50,613,076	45,081,346	41,721,424
⑥ 調達利回り	6.6350%	6.2920%	5.1210%	4.3060%	3.8100%	3.3730%	2.8570%	2.7070%	2.3570%	2.1460%
⑦ 調達残高平残	615,398,550	652,219,550	698,599,800	735,603,000	761,509,650	775,770,350	781,653,800	806,143,150	824,404,800	810,902,000
⑧ 支払利子	41,441,022	41,156,557	36,287,533	31,874,505	30,008,987	28,527,713	25,120,587	24,870,419	22,181,613	20,179,936
⑨ 参照利率率	6.7340%	6.3100%	5.1940%	4.3330%	3.9410%	3.6770%	3.2140%	3.0850%	2.6910%	2.4890%
⑩ FISIM産出総額	2,780,307	6,140,378	8,151,886	9,575,505	12,350,320	14,154,751	14,042,820	15,426,791	15,613,548	16,988,536
⑪ 借手(運用)	1,370,805	5,867,533	6,980,555	9,118,357	10,100,164	8,764,570	7,580,612	8,356,148	9,233,922	10,330,922
⑫ 貸手(調達)	1,409,502	272,845	1,171,331	457,148	2,250,156	5,390,181	6,462,208	7,070,643	6,379,626	6,657,613
	2000年度	2001年度	2002年度	2003年度						
① 運用資産残高平残(国内ベース)	1,655,528,000	1,605,840,000	1,525,951,950	1,451,964,900						
② 受取利子(国内ベース)	48,951,376	43,324,539	38,875,370	35,260,767						
③ 運用利回り	2.957%	2.698%	2.548%	2.428%						
④ 調達負債残高平残(国内ベース)	1,963,268,400	1,908,860,600	1,817,614,250	1,754,972,150						
⑤ 支払利子(国内ベース)	35,903,264	27,108,593	21,039,223	18,372,823						
⑥ 調達利回り	1.829%	1.420%	1.158%	1.047%						
⑦ 調達残高平残	787,905,650	741,550,200	679,143,400	636,014,750						
⑧ 支払利子	18,487,741	15,567,978	13,287,453	11,481,762						
⑨ 参照利率率	2.346%	2.099%	1.957%	1.805%						
⑩ FISIM産出総額	20,269,058	22,577,509	23,542,525	22,358,033						
⑪ 借手(運用)	10,105,388	9,611,810	9,020,093	9,048,930						
⑫ 貸手(調達)	10,163,671	12,965,699	14,522,432	13,309,103						

資料C表(今回試算額A①表-前回試算額)

単位:百万円、%

	1980年度	1981年度	1982年度	1983年度	1984年度	1985年度	1986年度	1987年度	1988年度	1989年度
① 運用資産残高平残(国内ベース)	0	0	0	0	0	0	0	0	0	0
② 受取利子(国内ベース)	2,427,570	1,954,618	741,824	817,325	63,986	83,597	-4,661	424,735	-82,929	-432,877
③ 運用利回り	0.51%	0.37%	0.12%	0.12%	0.01%	0.01%	0.00%	0.04%	-0.01%	-0.03%
④ 調達負債残高平残(国内ベース)	898,465	-121,067	-1,408,713	-2,367,222	-2,868,281	-3,052,217	-2,443,010	-1,227,774	-110,571	81,551
⑤ 支払利子(国内ベース)	-254,177	-229,330	-436,589	-52,081	-380,161	677	10,387	307,777	158,266	-1,882,298
⑥ 調達利回り	-0.06%	-0.04%	-0.05%	0.02%	-0.02%	0.02%	0.02%	0.03%	0.01%	-0.14%
⑦ 調達残高平残	0	0	0	0	0	0	0	0	0	0
⑧ 支払利子	430,836	400,168	-20,976	-11,657	-314,803	-241,685	-149,429	462,733	858,417	329,662
⑨ 参照利率	0.25%	0.20%	-0.01%	0.00%	-0.11%	-0.07%	-0.04%	0.11%	0.18%	0.06%
⑩ FISIM産出総額	2,873,000	2,259,622	1,035,439	658,041	134,686	-188,683	-198,285	90,178	-158,275	1,476,934
⑪ 借り手(運用)	1,255,344	885,412	796,417	846,877	849,076	669,544	346,564	-652,715	-2,075,329	-1,190,642
⑫ 貸し手(調達)	1,617,657	1,374,209	239,022	-188,837	-714,390	-858,227	-544,849	742,894	1,917,055	2,667,576

	1990年度	1991年度	1992年度	1993年度	1994年度	1995年度	1996年度	1997年度	1998年度	1999年度
① 運用資産残高平残(国内ベース)	0	0	0	0	0	0	0	0	0	0
② 受取利子(国内ベース)	1,298,474	2,131,144	2,130,820	1,627,964	1,255,451	846,215	3,962,766	1,291,424	1,496,692	563,846
③ 運用利回り	0.09%	0.15%	0.14%	0.10%	0.08%	0.05%	0.12%	0.08%	0.09%	0.03%
④ 調達負債残高平残(国内ベース)	0	0	0	0	0	0	0	0	0	0
⑤ 支払利子(国内ベース)	493,922	1,197,667	1,117,380	743,338	413,800	379,083	-7,454	473,744	633,214	54,954
⑥ 調達利回り	0.03%	0.08%	0.07%	0.04%	0.02%	0.02%	0.00%	0.03%	0.03%	0.00%
⑦ 調達残高平残	0	0	0	0	0	0	0	0	0	0
⑧ 支払利子	1,743,560	2,317,242	2,149,284	1,443,285	1,246,791	1,146,235	930,567	1,221,729	1,299,025	605,978
⑨ 参照利率	0.28%	0.36%	0.31%	0.20%	0.16%	0.15%	0.12%	0.15%	0.16%	0.07%
⑩ FISIM産出総額	867,307	1,106,795	1,256,476	1,069,246	1,025,462	661,533	2,191,261	1,063,990	1,155,951	698,847
⑪ 借り手(運用)	-2,674,541	-3,043,617	-2,516,074	-1,436,082	-1,376,688	-1,577,587	25,064	-1,295,906	-1,224,550	-698,959
⑫ 貸し手(調達)	3,541,847	4,150,412	3,772,550	2,505,328	2,402,150	2,239,120	2,166,197	2,359,896	2,380,501	1,397,807

	2000年度	2001年度
① 運用資産残高平残(国内ベース)	0	0
② 受取利子(国内ベース)	-37,563	124,095
③ 運用利回り	0.00%	0.01%
④ 調達負債残高平残(国内ベース)	0	0
⑤ 支払利子(国内ベース)	-117,253	160,802
⑥ 調達利回り	-0.01%	0.01%
⑦ 調達残高平残	0	0
⑧ 支払利子	416,996	538,204
⑨ 参照利率	0.05%	0.07%
⑩ FISIM産出総額	242,561	183,220
⑪ 借り手(運用)	-913,743	-1,041,396
⑫ 貸し手(調達)	1,156,304	1,224,617

資料C②表(今回試算額A①表-A②表)

単位:百万円、%

	1980年度	1981年度	1982年度	1983年度	1984年度	1985年度	1986年度	1987年度	1988年度	1989年度
① 運用資産残高平残(国内ベース)	0	0	0	0	0	0	0	0	0	0
② 受取利子(国内ベース)	0	0	0	0	0	0	0	0	0	0
③ 運用利回り	0.000%	0.000%	0.000%	0.000%	0.000%	0.000%	0.000%	0.000%	0.000%	0.000%
④ 調達負債残高平残(国内ベース)	0	0	0	0	0	0	0	0	0	0
⑤ 支払利子(国内ベース)	0	0	0	0	0	0	0	0	0	0
⑥ 調達利回り	0.000%	0.000%	0.000%	0.000%	0.000%	0.000%	0.000%	0.000%	0.000%	0.000%
⑦ 調達残高平残										
⑧ 支払利子										
⑨ 参照利子率	2.286%	2.631%	2.353%	1.587%	1.978%	1.181%	0.890%	0.996%	1.174%	0.589%
⑩ FISIM産出総額	958,059	1,154,633	1,096,987	738,958	859,264	540,395	440,886	482,812	602,974	222,829
⑪ 借り手(運用)	-10,850,243	-13,994,457	-13,964,338	-10,430,606	-14,397,103	-9,500,181	-8,005,811	-10,107,541	-13,360,314	-7,583,096
⑫ 貸し手(調達)	11,808,302	15,149,090	15,061,325	11,169,564	15,256,367	10,040,576	8,446,697	10,590,352	13,963,288	7,805,925
⑬ (参考)現行帰属利子	0	0	0	0	0	0	0	0	0	0
⑭ 差額(現行帰属利子-FISIM)	-958,059	-1,154,633	-1,096,987	-738,958	-859,264	-540,395	-440,886	-482,812	-602,974	-222,829
① 運用資産残高平残(国内ベース)	0	0	0	0	0	0	0	0	0	0
② 受取利子(国内ベース)	0	0	0	0	0	0	0	0	0	0
③ 運用利回り	0.000%	0.000%	0.000%	0.000%	0.000%	0.000%	0.000%	0.000%	0.000%	0.000%
④ 調達負債残高平残(国内ベース)	0	0	0	0	0	0	0	0	0	0
⑤ 支払利子(国内ベース)	0	0	0	0	0	0	0	0	0	0
⑥ 調達利回り	0.000%	0.000%	0.000%	0.000%	0.000%	0.000%	0.000%	0.000%	0.000%	0.000%
⑦ 調達残高平残										
⑧ 支払利子										
⑨ 参照利子率	0.220%	0.050%	0.008%	-0.157%	-0.136%	-0.004%	0.009%	0.045%	-0.003%	-0.078%
⑩ FISIM産出総額	48,792	24,383	6,111	-147,264	-152,755	-4,979	13,899	73,806	-5,341	-197,794
⑪ 借り手(運用)	-3,089,047	-727,997	-116,841	2,444,077	2,187,425	62,079	-153,795	-775,280	49,695	1,314,915
⑫ 貸し手(調達)	3,137,839	752,380	122,952	-2,591,341	-2,340,180	-67,058	167,694	849,085	-55,036	-1,512,709
⑬ (参考)現行帰属利子	0	0	0	0	0	0	0	0	0	0
⑭ 差額(現行帰属利子-FISIM)	48,792	-24,383	-6,111	147,264	152,755	4,979	-13,899	-73,806	5,341	197,794
① 運用資産残高平残(国内ベース)	0	0	0	0						
② 受取利子(国内ベース)	0	0	0	0						
③ 運用利回り	0.000%	0.000%	0.000%	0.000%						
④ 調達負債残高平残(国内ベース)	0	0	0	0						
⑤ 支払利子(国内ベース)	0	0	0	0						
⑥ 調達利回り	0.000%	0.000%	0.000%	0.000%						
⑦ 調達残高平残										
⑧ 支払利子										
⑨ 参照利子率	0.011%	0.105%	0.149%	0.090%						
⑩ FISIM産出総額	32,896	317,701	434,707	273,385						
⑪ 借り手(運用)	-176,967	-1,683,636	-2,274,351	-1,310,022						
⑫ 貸し手(調達)	209,863	2,001,336	2,709,058	1,583,407						
⑬ (参考)現行帰属利子	0	0	0	0						
⑭ 差額(現行帰属利子-FISIM)	-32,896	-317,701	-434,707	-273,385						

資料C③表(今回試算額A③表-A④表)

単位:百万円、%

	1980年度	1981年度	1982年度	1983年度	1984年度	1985年度	1986年度	1987年度	1988年度	1989年度
① 運用資産残高平残(国内ベース)	0	0	0	0	0	0	0	0	0	0
② 受取利子(国内ベース)	0	0	0	0	0	0	0	0	0	0
③ 運用利回り	0.000%	0.000%	0.000%	0.000%	0.000%	0.000%	0.000%	0.000%	0.000%	0.000%
④ 調達負債残高平残(国内ベース)	0	0	0	0	0	0	0	0	0	0
⑤ 支払利子(国内ベース)	0	0	0	0	0	0	0	0	0	0
⑥ 調達利回り	0.000%	0.000%	0.000%	0.000%	0.000%	0.000%	0.000%	0.000%	0.000%	0.000%
⑦ 調達残高平残										
⑧ 支払利子										
⑨ 参照利子率	-0.117%	-0.120%	-0.113%	-0.110%	-0.107%	-0.099%	-0.088%	-0.083%	-0.081%	-0.090%
⑩ FISIM産出総額	-49,130	-52,791	-52,916	-51,209	-46,591	-45,458	-43,446	-40,317	-41,544	-33,878
⑪ 借り手(運用)	556,414	639,837	673,612	722,827	780,637	799,163	788,914	844,032	920,500	1,152,909
⑫ 貸し手(調達)	-605,544	-692,627	-726,529	-774,036	-827,228	-844,621	-832,360	-884,349	-962,044	-1,186,787
⑬ (参考)現行帰属利子	0	0	0	0	0	0	0	0	0	0
⑭ 差額(現行帰属利子-FISIM)	49,130	52,791	52,916	51,209	46,591	45,458	43,446	40,317	41,544	33,878
① 運用資産残高平残(国内ベース)	0	0	0	0	0	0	0	0	0	0
② 受取利子(国内ベース)	0	0	0	0	0	0	0	0	0	0
③ 運用利回り	0.000%	0.000%	0.000%	0.000%	0.000%	0.000%	0.000%	0.000%	0.000%	0.000%
④ 調達負債残高平残(国内ベース)	0	0	0	0	0	0	0	0	0	0
⑤ 支払利子(国内ベース)	0	0	0	0	0	0	0	0	0	0
⑥ 調達利回り	0.000%	0.000%	0.000%	0.000%	0.000%	0.000%	0.000%	0.000%	0.000%	0.000%
⑦ 調達残高平残										
⑧ 支払利子										
⑨ 参照利子率	-0.103%	0.000%	0.000%	0.000%	0.000%	0.000%	0.000%	0.000%	0.000%	0.000%
⑩ FISIM産出総額	-22,835	0	0	0	0	0	0	0	0	0
⑪ 借り手(運用)	1,445,705	0	0	0	0	0	0	0	0	0
⑫ 貸し手(調達)	-1,468,541	0	0	0	0	0	0	0	0	0
⑬ (参考)現行帰属利子	0	0	0	0	0	0	0	0	0	0
⑭ 差額(現行帰属利子-FISIM)	-22,835	0	0	0	0	0	0	0	0	0
① 運用資産残高平残(国内ベース)	0	0	0	0						
② 受取利子(国内ベース)	0	0	0	0						
③ 運用利回り	0.000%	0.000%	0.000%	0.000%						
④ 調達負債残高平残(国内ベース)	0	0	0	0						
⑤ 支払利子(国内ベース)	0	0	0	0						
⑥ 調達利回り	0.000%	0.000%	0.000%	0.000%						
⑦ 調達残高平残	0	0	0	0						
⑧ 支払利子	0	0	0	0						
⑨ 参照利子率	0.000%	0.000%	0.000%	0.000%						
⑩ FISIM産出総額	0	0	0	0						
⑪ 借り手(運用)	0	0	0	0						
⑫ 貸し手(調達)	0	0	0	0						
⑬ (参考)現行帰属利子	0	0	0	0						
⑭ 差額(現行帰属利子-FISIM)	0	0	0	0						

資料D表(計算概要)

式		項目の集計概要	
①	運用資産残高平残 (国内ベース)	①	資金循環統計より、FISIM対象機関である銀行等、郵便貯金、公的金融機関、ファイナンス会社、ディーラー・ブローカー(証券会社分除く)の預金・貸出・金融債の資産項目を抽出し、本支店勘定(P/Lに反映されないため)および日銀(別途推計するため)との取引分を控除している。
②	受取利子(国内ベース)	②	FISIM対象機関の財務諸表および推計により、FISIM対象商品にかかる受取利子を抽出し、国内ベースに変換(財務諸表は事業所ベースのため)。
③	運用利回り	③=②/①	—
④	調達負債残高平残 (国内ベース)	④	資金循環統計より、FISIM対象機関である銀行等、郵便貯金、公的金融機関、ファイナンス会社、ディーラー・ブローカー(証券会社分除く)の預金・貸出・金融債の負債項目を加算し、本支店勘定(P/Lに反映されないため)および日銀(別途推計するため)との取引分を控除している。
⑤	支払利子(国内ベース)	⑤	FISIM対象機関の財務諸表および推計により、FISIM対象商品にかかる支払利子を抽出し、国内ベースに変換。
⑥	調達利回り	⑥=⑤/④	—
⑦	調達残高平残	⑦	資金循環統計および推計により、FISIM対象機関の金融機関からのFISIM対象商品での調達残高を把握。
⑧	支払利子	⑧	FISIM対象機関の財務諸表および推計により、金融機関からのFISIM対象商品での調達にかかる利子を抽出し、国内ベースに変換。
⑨	EU準拠方式参照利子率	⑨=⑧/⑦	<b>金融仲介機関が金融機関からFISIM対象商品で調達した時の利子率</b>
⑩	FISIM産出総額	⑩=⑪+⑫	—
⑪	借り手(運用)	⑪=①*(③-⑨)	—
⑫	貸し手(調達)	⑫=④*(⑨-⑥)	—
⑬	(参考)現行帰属利子	⑬	—
⑭	差額(現行帰属利子-FISIM)	⑭=⑬-⑩	—