

法人企業景気予測調査の季節調整値の改訂について

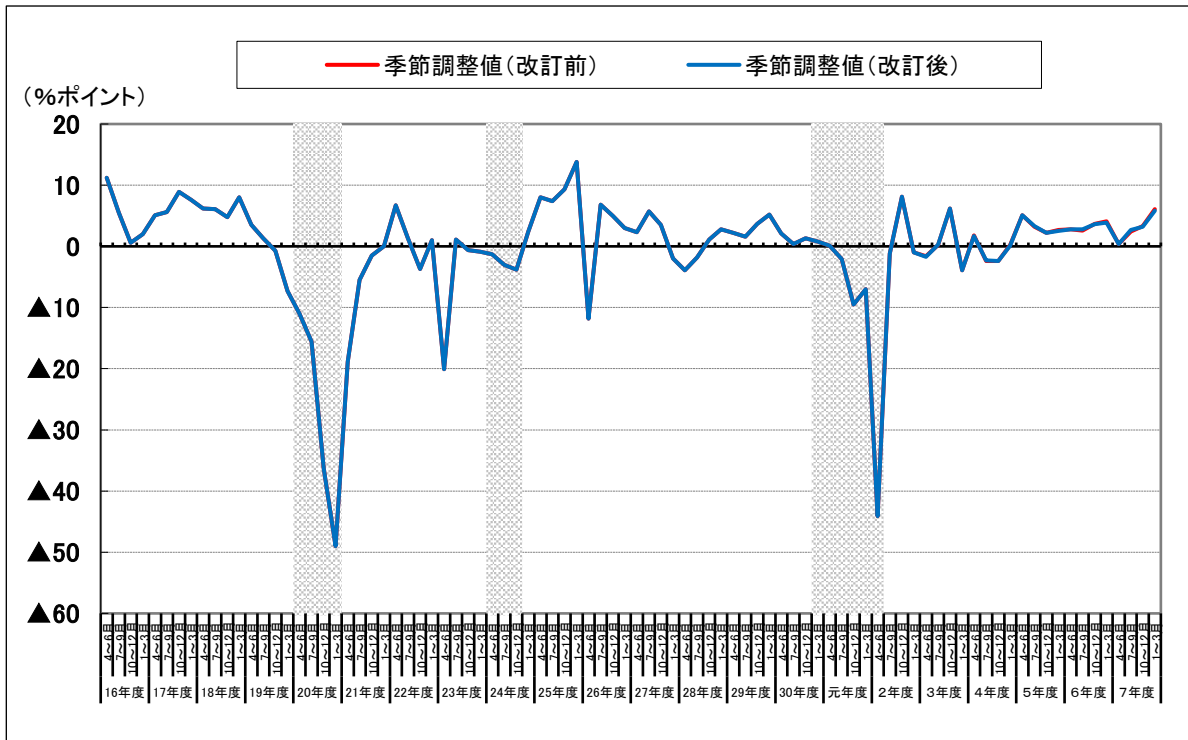
令和8年6月11日
内閣府経済社会総合研究所
財務省財務総合政策研究所

法人企業景気予測調査の「貴社の景況判断」BSI（大企業）は、平成30年4－6月期より、参考として季節調整値の公表を開始し、毎年季節調整値を改訂することとしている。

本年度は令和8年4－6月期の公表に当たり、前年度（令和7年4－6月期～令和8年1－3月期）のデータを追加し、調査開始（平成16年4－6月期）から前年度までの期間について、米国センサス局のX-12-ARIMAにより、季節調整値の遡及改訂を実施した（別紙）。

「貴社の景況判断」BSI（大企業）季節調整値の新旧比較

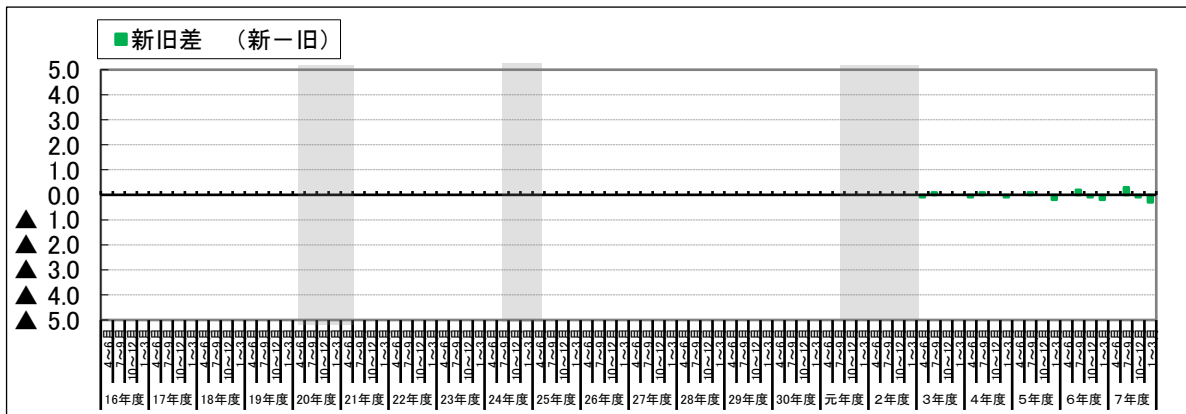
図1-1 全産業



(注)

1. 金融業・保険業を含む。平成30年4-6月期調査から公表開始。
2. 季節調整値は、米国センサス局X-12-ARIMAによる。
3. 各調査期における当期の現状判断。
4. シャドー部分は景気後退期を示す。

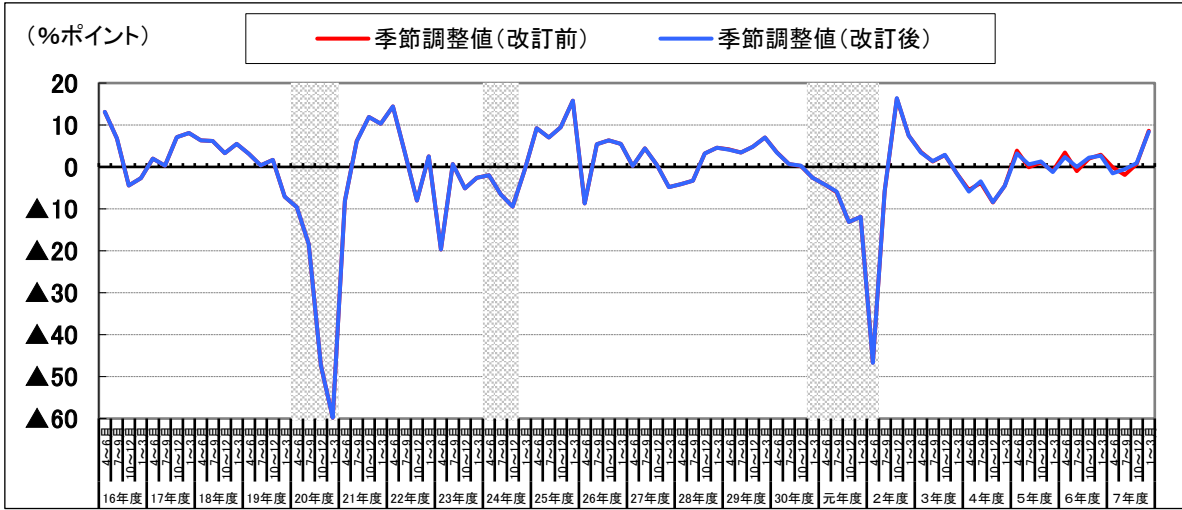
図1-2 全産業の改訂幅の推移



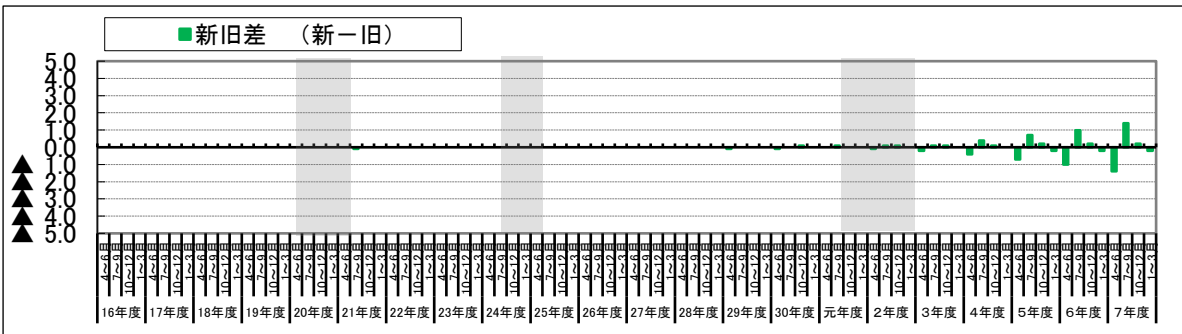
(注)

シャドー部分は景気後退期を示す。

図2 製造業

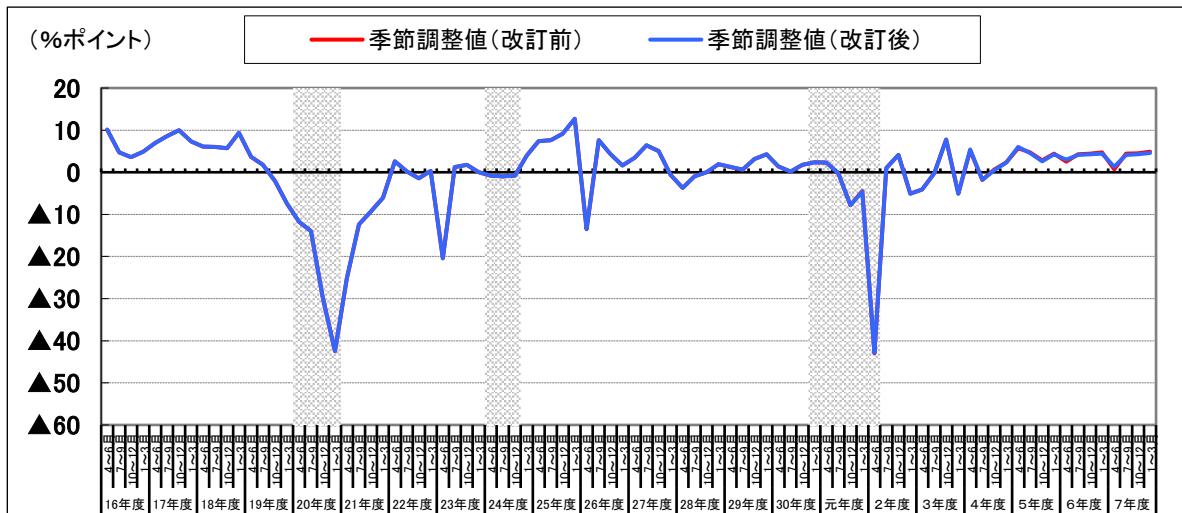


(注) 図1-1に同じ

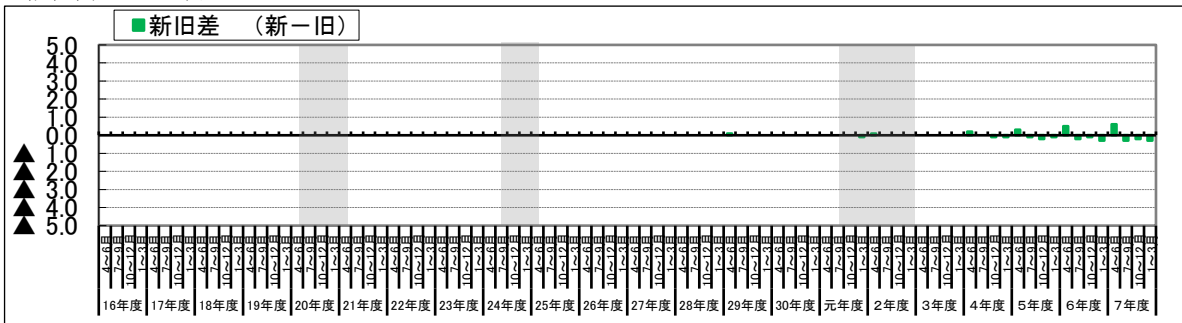


(注) 図1-2に同じ

図3 非製造業



(注) 図1-1に同じ



(注) 図1-2に同じ

令和8年1-3月期調査時点の「貴社の景況判断」BSIの時系列について、改訂後の季節調整値は以下のとおり。

(BSI: %ポイント)

| 年度 | 四半期 | 大企業 | | |
|---------------|--------|--------|--------|--------|
| | | 全産業 | 製造業 | 非製造業 |
| 2004 (H16) | 4~6月 | 11.2 | 13.1 | 10.1 |
| | 7~9月 | 5.5 | 6.8 | 4.7 |
| | 10~12月 | 0.6 | ▲ 4.4 | 3.6 |
| | 1~3月 | 2.0 | ▲ 2.7 | 4.9 |
| 2005 (H17) | 4~6月 | 5.1 | 2.0 | 6.9 |
| | 7~9月 | 5.6 | 0.3 | 8.6 |
| | 10~12月 | 8.9 | 7.1 | 10.0 |
| | 1~3月 | 7.6 | 8.1 | 7.3 |
| 2006 (H18) | 4~6月 | 6.2 | 6.3 | 6.1 |
| | 7~9月 | 6.1 | 6.2 | 6.0 |
| | 10~12月 | 4.8 | 3.3 | 5.7 |
| | 1~3月 | 8.0 | 5.5 | 9.4 |
| 2007 (H19) | 4~6月 | 3.5 | 3.1 | 3.7 |
| | 7~9月 | 1.3 | 0.4 | 1.8 |
| | 10~12月 | ▲ 0.7 | 1.7 | ▲ 2.1 |
| | 1~3月 | ▲ 7.3 | ▲ 7.1 | ▲ 7.4 |
| 2008 (H20) | 4~6月 | ▲ 11.0 | ▲ 9.6 | ▲ 11.8 |
| | 7~9月 | ▲ 15.6 | ▲ 18.4 | ▲ 14.0 |
| | 10~12月 | ▲ 36.3 | ▲ 47.3 | ▲ 29.8 |
| | 1~3月 | ▲ 49.0 | ▲ 59.8 | ▲ 42.5 |
| 2009 (H21) | 4~6月 | ▲ 18.9 | ▲ 8.1 | ▲ 25.2 |
| | 7~9月 | ▲ 5.5 | 6.1 | ▲ 12.4 |
| | 10~12月 | ▲ 1.5 | 11.9 | ▲ 9.3 |
| | 1~3月 | ▲ 0.0 | 10.3 | ▲ 6.1 |
| 2010 (H22) | 4~6月 | 6.7 | 14.4 | 2.6 |
| | 7~9月 | 1.3 | 3.5 | 0.2 |
| | 10~12月 | ▲ 3.7 | ▲ 8.0 | ▲ 1.4 |
| | 1~3月 | 1.0 | 2.5 | 0.3 |
| 2011 (H23) | 4~6月 | ▲ 20.1 | ▲ 19.7 | ▲ 20.4 |
| | 7~9月 | 1.1 | 0.7 | 1.2 |
| | 10~12月 | ▲ 0.6 | ▲ 5.1 | 1.8 |
| | 1~3月 | ▲ 0.9 | ▲ 2.6 | 0.0 |
| 2012 (H24) | 4~6月 | ▲ 1.3 | ▲ 2.0 | ▲ 0.8 |
| | 7~9月 | ▲ 3.0 | ▲ 6.6 | ▲ 1.0 |
| | 10~12月 | ▲ 3.8 | ▲ 9.5 | ▲ 0.8 |
| | 1~3月 | 2.4 | ▲ 0.6 | 4.0 |
| 2013 (H25) | 4~6月 | 8.0 | 9.2 | 7.4 |
| | 7~9月 | 7.4 | 7.0 | 7.6 |
| | 10~12月 | 9.3 | 9.5 | 9.1 |
| | 1~3月 | 13.8 | 15.8 | 12.7 |
| 2014 (H26) | 4~6月 | ▲ 11.8 | ▲ 8.7 | ▲ 13.5 |
| | 7~9月 | 6.8 | 5.4 | 7.6 |
| | 10~12月 | 5.0 | 6.3 | 4.3 |
| | 1~3月 | 3.0 | 5.5 | 1.6 |
| 2015 (H27) | 4~6月 | 2.3 | 0.2 | 3.4 |
| | 7~9月 | 5.7 | 4.4 | 6.4 |
| | 10~12月 | 3.5 | 0.5 | 5.0 |
| | 1~3月 | ▲ 2.0 | ▲ 4.8 | ▲ 0.6 |
| 2016 (H28) | 4~6月 | ▲ 3.9 | ▲ 4.1 | ▲ 3.7 |
| | 7~9月 | ▲ 1.8 | ▲ 3.3 | ▲ 1.0 |
| | 10~12月 | 1.1 | 3.2 | 0.0 |
| | 1~3月 | 2.8 | 4.6 | 1.9 |
| 2017 (H29) | 4~6月 | 2.2 | 4.1 | 1.3 |
| | 7~9月 | 1.6 | 3.4 | 0.6 |
| | 10~12月 | 3.7 | 4.8 | 3.1 |
| | 1~3月 | 5.2 | 7.0 | 4.3 |
| 2018 (H30) | 4~6月 | 2.1 | 3.4 | 1.4 |
| | 7~9月 | 0.4 | 0.7 | 0.2 |
| | 10~12月 | 1.3 | 0.3 | 1.8 |
| | 1~3月 | 0.8 | ▲ 2.6 | 2.4 |

| 年度 | 四半期 | 大企業 | | |
|--------------|--------|--------|--------|---------------|
| | | 全産業 | 製造業 | 非製造業 |
| 2019 (R1) | 4~6月 | 0.1 | ▲ 4.2 | 2.3 |
| | 7~9月 | ▲ 2.1 | ▲ 5.9 | ▲ 0.2 |
| | 10~12月 | ▲ 9.5 | ▲ 13.1 | ▲ 7.8 |
| | 1~3月 | ▲ 7.0 | ▲ 11.9 | ▲ 4.6 |
| 2020 (R2) | 4~6月 | ▲ 44.1 | ▲ 46.7 | ▲ 42.9 |
| | 7~9月 | ▲ 1.2 | ▲ 5.7 | 1.0 |
| | 10~12月 | 8.1 | 16.4 | 4.1 |
| | 1~3月 | ▲ 1.0 | 7.5 | ▲ 5.1 |
| 2021 (R3) | 4~6月 | ▲ 1.7 | 3.4 | ▲ 4.1 |
| | 7~9月 | 0.3 | 1.4 | ▲ 0.2 |
| | 10~12月 | 6.2 | 2.9 | 7.8 |
| | 1~3月 | ▲ 3.9 | ▲ 1.5 | ▲ 5.1 |
| 2022 (R4) | 4~6月 | 1.7 | ▲ 5.9 | 5.4 |
| | 7~9月 | ▲ 2.3 | ▲ 3.4 | ▲ 1.8 |
| | 10~12月 | ▲ 2.4 | ▲ 8.4 | 0.5 |
| | 1~3月 | 0.1 | ▲ 4.5 | 2.3 |
| 2023 (R5) | 4~6月 | 5.1 | 3.2 | 6.0 |
| | 7~9月 | 3.3 | 0.6 | 4.6 |
| | 10~12月 | 2.2 | 1.3 | 2.6 |
| | 1~3月 | 2.5 | ▲ 1.2 | 4.3 |
| 2024 (R6) | 4~6月 | 2.8 | 2.4 | 3.0 |
| | 7~9月 | 2.8 | ▲ 0.0 | 4.1 |
| | 10~12月 | 3.6 | 2.2 | 4.3 |
| | 1~3月 | 3.9 | 2.7 | 4.4 |
| 2025 (R7) | 4~6月 | 0.4 | ▲ 1.5 | 1.3 |
| | 7~9月 | 2.7 | ▲ 0.5 | 4.1 |
| | 10~12月 | 3.2 | 0.9 | 4.3 |
| | 1~3月 | 5.8 | 8.4 | 4.6 |
| 2026 (R8) | 4~6月 | 4.6 | 4.9 | 4.4 ←見通し(翌期) |
| | 7~9月 | 4.6 | 5.2 | 4.4 ←見通し(翌々期) |

(注)

- 金融業、保険業を含む。平成30年4-6月期調査から公表開始。
- 季節調整値は、米国センサス局X-12-ARIMAによる。
- 令和8年1-3月期までの数値は、各調査期における当期の現状判断。令和8年4-6月期及び令和8年7-9月期の数値は、令和8年1-3月期調査時の見通し。

(別紙)「貴社の景況判断」B S I (大企業)の季節調整方法について(法人企業景気予測調査)

(1)平成30年4-6月期より、参考として季節調整値の公表を開始した。季節調整は、外部有識者の協力を得て、センサス局法X-12-ARIMAにより行う。

(2)業種は、全産業、製造業及び非製造業とする。

(3)(2)の季節調整値は、以下により算出する(イメージ図(P.7)を参照)。

(季節調整を行う系列：計6系列)

a.製造業(現状判断(当期)、見通し(翌期)、見通し(翌々期)の3系列)

①毎年4-6月期調査の公表時に際し、調査開始(平成16年4-6月期)から前年度までの期間について、前年度分のデータ追加や季節調整スペックの見直しにより季節調整値の改訂を行うとともに、当年度1年分(4期分)に適用する予定季節指数を算出する。

②当年度の各調査期の季節調整値は、予定季節指数により算出する。

b.非製造業(現状判断(当期)、見通し(翌期)、見通し(翌々期)の3系列)

a.に同じ

(公表系列：計3系列)

A.製造業(1系列)

a.製造業のうち、現状判断(当期)の季節調整済み時系列データ(直近調査期までの全期間)に、見通し(翌期)及び見通し(翌々期)の季節調整値(それぞれ直近調査期の1時点のみ)を接続する。

B.非製造業(1系列)

A.に同じ

C.全産業(1系列)

A.及びB.と、それぞれの母集団法人数を用いて、以下の式により算出する。なお、端数処理の関係で、公表された製造業、非製造業の値を用いて計算した値とは一致しない場合がある。

C.全産業(季節調整値) =

[(A.製造業(季節調整値) × 製造業母集団法人数) + (B.非製造業(季節調整値) × 非製造業母集団法人数)]

[製造業母集団法人数 + 非製造業母集団法人数]

- (4) 「貴社の景況判断」BSI（大企業）のX-12-ARIMAによる季節調整スペックの概要については、以下の表を参照。

「貴社の景況(大企業)」BSIのX-12-ARIMAによる季節調整スペック概要

| 系列名 | 製造業・当期 | 製造業・翌期 | 製造業・翌々期 |
|---------------|--|---|---|
| データ期間 | 平成16年4－6月期～令和8年1－3月期 | | |
| データ加工 | 対数変換なし | 対数変換なし | 対数変換なし |
| 異常値等(注1)、(注2) | 異常値(LS2008.4, LS2009.2, AO2020.2) | 異常値(AO2008.3, TC2008.4, AO2009.1, AO2020.2) | 異常値(LS2008.4, LS2009.2, TC2011.2, TC2013.4, TC2023.2) |
| ARIMAモデル(注1) | (011)(011) | (000)(011) | (100)(011) |
| X11パートの設定(注3) | ①モデルのタイプ: 加法型 ②移動平均項数: seasonalma=MSR(3×5が選定) ③ヘンダーソン移動平均項目数: 5項 ④特異項の管理限界: 下限1.5σ 上限2.5σ | | |
| その他(注4) | 予測期間は4四半期 | 予測期間は8四半期 | 予測期間は4四半期 |

| 系列名 | 非製造業・当期 | 非製造業・翌期 | 非製造業・翌々期 |
|-----------|--|---------------|-----------------------------------|
| データ期間 | 平成16年4－6月期～令和8年1－3月期 | | |
| データ加工 | 対数変換なし | 対数変換なし | 対数変換なし |
| 異常値等 | 異常値(AO2008.4, TC2009.1, AO2011.2, AO2014.2, AO2020.2) | 異常値(AO2014.1) | 異常値(LS2009.2, AO2013.4, TC2019.2) |
| ARIMAモデル | (100)(100) | (100)(011) | (011)(011) |
| X11パートの設定 | ①モデルのタイプ: 加法型 ②移動平均項数: seasonalma=MSR(3×5が選定) ③ヘンダーソン移動平均項目数: 5項 ④特異項の管理限界: 下限1.5σ 上限2.5σ | | |
| その他 | 予測期間は20四半期 | 予測期間は4四半期 | 予測期間は16四半期 |

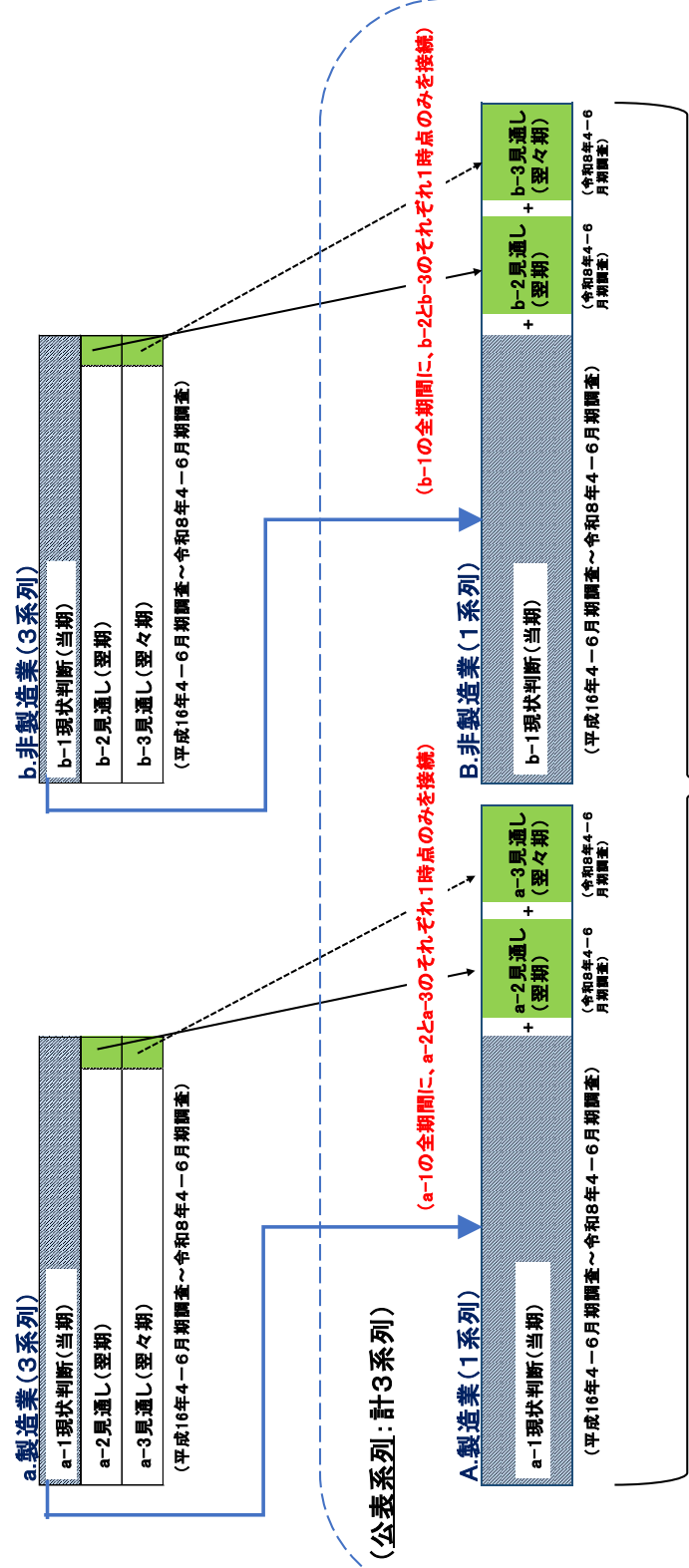
(注)

- ARIMAモデルについては、X-12-ARIMAのモデル選定機能(automdlコマンド)を用いて階差及び次数を選定している。曜日調整・うるう年調整は行っていない。
- 異常値検出は、X-12-ARIMAのoutlierコマンドを用いている。
- X11パートの設定項目のうち②及び③はX11コマンドによる選定結果を用いている。
- 予測期間はMAPRが最小となるものを選択。なお、X-11デフォルトは採用しない。

イメージ図(令和8年4-6月期調査の例)

(季節調整を行う系列:計6系列)

(平成16年4-6月期調査~前年度までの時系列データの季節調整値を改訂。令和8年4-6月期調査の季節調整値は、予定季節指数により算出。)



(A,Bと、それぞれの母集団法人数により算出)
 ※端数処理の関係で、公表された製造業、非製造業の値を用いて計算した値とは一致しない場合がある。

$$\begin{aligned}
 & \text{C. 全産業(季節調整値)} = \\
 & \text{[(A. 製造業(季節調整値) × 製造業母集団法人数) + (B. 非製造業(季節調整値) × 非製造業母集団法人数)]} \\
 & \text{[製造業母集団法人数 + 非製造業母集団法人数]}
 \end{aligned}$$

(データの期間はA,B.に同じ)