

第1表 需要者別見通し額（季節調整系列）

（単位：100万円，％）

| 需要者 | | 期 | 2020年 (令和2年) 4～6月 実績 | 7～9月 実績 | 10～12月 実績 | 2021年 (令和3年) 1～3月 見通し |
|-------------|------------|---|-------------------------------|--------------|--------------|--------------------------------|
| | | | | | | |
| 実 数 | 受注総額 | | 5,822,297 | 6,164,088 | 6,885,103 | 6,678,197 |
| | 民需 | | 2,721,670 | 2,774,791 | 2,944,647 | 2,819,447 |
| | (船舶を除く) | (| 2,709,823) | (2,677,602) | (2,944,158) | (2,783,268) |
| | (船舶・電力を除く) | (| 2,260,560) | (2,254,565) | (2,545,063) | (2,391,286) |
| | 製造業 | | 931,459 | 960,459 | 1,070,325 | 952,111 |
| | 非製造業 | | 1,812,868 | 1,808,915 | 1,877,508 | 1,878,876 |
| | (船舶・電力を除く) | (| 1,325,696) | (1,296,292) | (1,497,207) | (1,418,628) |
| | 官公需 | | 912,985 | 815,638 | 830,596 | 898,521 |
| | 外需 | | 1,891,260 | 2,330,354 | 2,788,919 | 2,621,569 |
| | 代理店 | | 302,490 | 308,423 | 318,615 | 337,250 |
| 前 期 比 | 受注総額 | | △ 14.4 | 5.9 | 11.7 | △ 3.0 |
| | 民需 | | △ 9.3 | 2.0 | 6.1 | △ 4.3 |
| | (船舶を除く) | (| △ 6.6) | (△ 1.2) | (10.0) | (△ 5.5) |
| | (船舶・電力を除く) | (| △ 10.4) | (△ 0.3) | (12.9) | (△ 6.0) |
| | 製造業 | | △ 12.9 | 3.1 | 11.4 | △ 11.0 |
| | 非製造業 | | △ 6.0 | △ 0.2 | 3.8 | 0.1 |
| | (船舶・電力を除く) | (| △ 8.5) | (△ 2.2) | (15.5) | (△ 5.2) |
| | 官公需 | | 1.7 | △ 10.7 | 1.8 | 8.2 |
| | 外需 | | △ 26.0 | 23.2 | 19.7 | △ 6.0 |
| | 代理店 | | △ 13.0 | 2.0 | 3.3 | 5.8 |

- (注) 1. 見通しの計数は、各部門ごとの単純集計値に過去3期の平均達成率（季節調整値）を乗じて算出している。
 2. 個別に季節調整を行っているため、需要者別内訳の合計は全体の季節調整値と一致しない。
 3. 2021年1月調査（同年3月15日公表）において、季節調整系列の遡及改訂を行ったため、それに伴い「2021年1～3月見通し」（同年2月17日公表）も改訂されている。
 4. 需要者別見通し額作成方法については、以下のURLを参照されたい（https://www.esri.cao.go.jp/jp/stat/juchu/juchu_kaisetu.html#s15）。

第2表 需要者別見通し額（原系列）

（単位：100万円，％）

| 需要者 | | 期 | | 2021年 | |
|--------------------|-----------------------|-------------------------------|---------------------------|---------------------------|---------------------------|
| | | 2020年 (令和2年) 7～9月 実績 | 10～12月 実績 | (令和3年) 1～3月 見通し | (参考) 単純集計値 |
| 実 数 | 受注総額 | 6,055,336 | 6,626,648 | 7,537,429 | 7,627,767 |
| | 民需 (船舶を除く) | 2,709,763 (2,647,627) | 2,760,674 (2,732,352) | 3,214,610 (3,173,059) | 3,337,166 (3,307,218) |
| | (船舶・電力を除く) | (2,233,633) | (2,412,068) | (2,614,200) | (2,790,819) |
| | 製造業 | 932,024 | 1,036,603 | 1,033,165 | 1,181,378 |
| | 非製造業 (船舶・電力を除く) | 1,777,739 (1,305,880) | 1,724,071 (1,380,020) | 2,206,000 (1,587,885) | 2,155,788 (1,615,346) |
| | 官公需 | 796,185 | 708,370 | 1,030,332 | 953,011 |
| | 外需 | 2,243,962 | 2,823,957 | 2,964,448 | 2,971,675 |
| | 代理店 | 305,426 | 333,647 | 358,166 | 365,915 |
| | 前 年 同 期 比 | 受注総額 | △ 11.6 | 6.4 | △ 4.8 |
| 民需 (船舶を除く) | | △ 14.9 (△ 15.0) | △ 4.5 (△ 3.3) | △ 7.3 (△ 6.3) | △ 3.7 (△ 2.3) |
| (船舶・電力を除く) | | (△ 14.1) | (1.2) | (△ 5.2) | (1.2) |
| 製造業 | | △ 15.0 | 0.8 | △ 9.0 | 4.0 |
| 非製造業 (船舶・電力を除く) | | △ 14.8 (△ 13.4) | △ 7.5 (1.4) | △ 5.4 (△ 2.4) | △ 7.5 (△ 0.7) |
| 官公需 | | 6.6 | 14.6 | △ 9.7 | △ 16.5 |
| 外需 | | △ 12.3 | 19.6 | 0.2 | 0.5 |
| 代理店 | | △ 15.4 | △ 7.1 | 1.2 | 3.3 |

（注）見通しの計数は、各部門ごとの単純集計値に過去3期の平均達成率（季節調整値）を乗じて算出している。従って、各部門の合計値は受注額合計値と一致しない。

第3表 需要者別達成率（季節調整系列）

（単位：％）

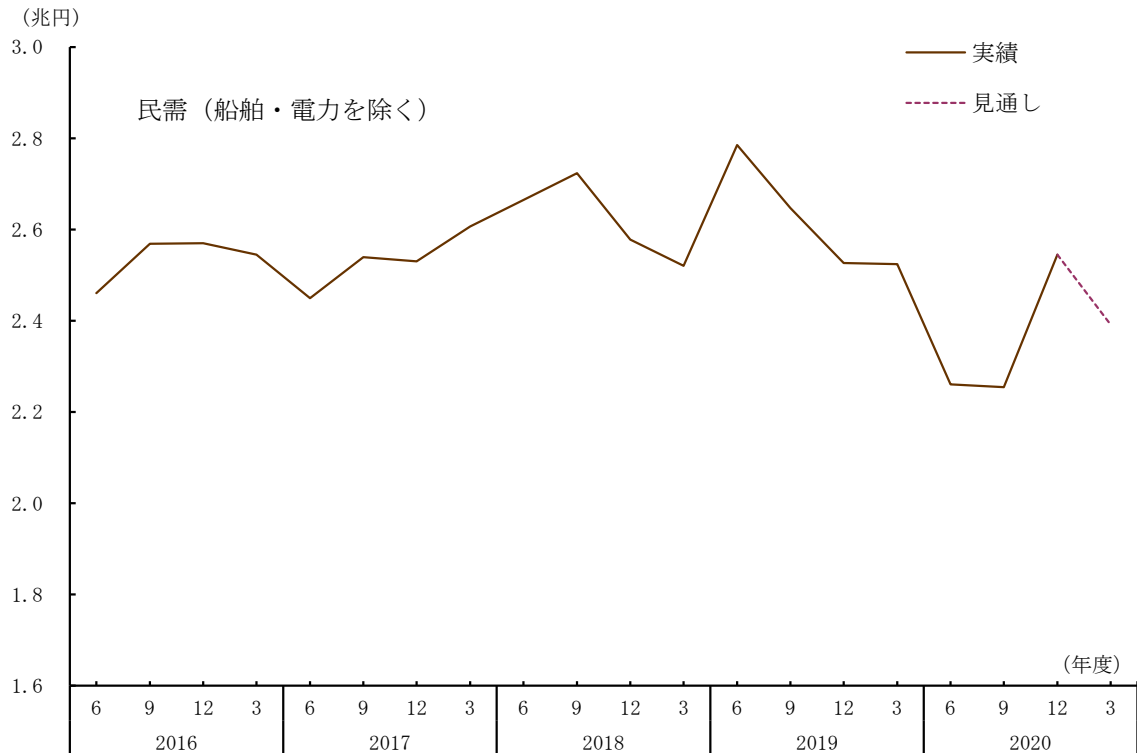
| 需要者 | 期 | 2020年 (令和2年) 1～3月 | 4～6月 | 7～9月 | 10～12月 | 3期平均 |
|------------|---|-------------------------|---------|---------|----------|---------|
| 受注総額 | | 95.7 | 83.8 | 100.1 | 112.6 | 98.8 |
| 民需 | | 96.2 | 87.0 | 99.2 | 102.8 | 96.3 |
| (船舶を除く) | | (94.0) | (88.3) | (96.1) | (103.4) | (95.9) |
| (船舶・電力を除く) | | (93.7) | (85.4) | (91.2) | (104.4) | (93.7) |
| 製造業 | | 86.8 | 76.7 | 88.2 | 97.5 | 87.5 |
| 非製造業 | | 101.8 | 95.1 | 105.6 | 106.3 | 102.3 |
| (船舶・電力を除く) | | (100.0) | (90.3) | (94.3) | (110.3) | (98.3) |
| 官公需 | | 123.2 | 103.2 | 101.6 | 119.5 | 108.1 |
| 外需 | | 88.5 | 71.9 | 104.7 | 122.6 | 99.8 |
| 代理店 | | 100.6 | 93.9 | 99.0 | 100.7 | 97.9 |

参考表 需要者別見通し額(季節調整値)の算出

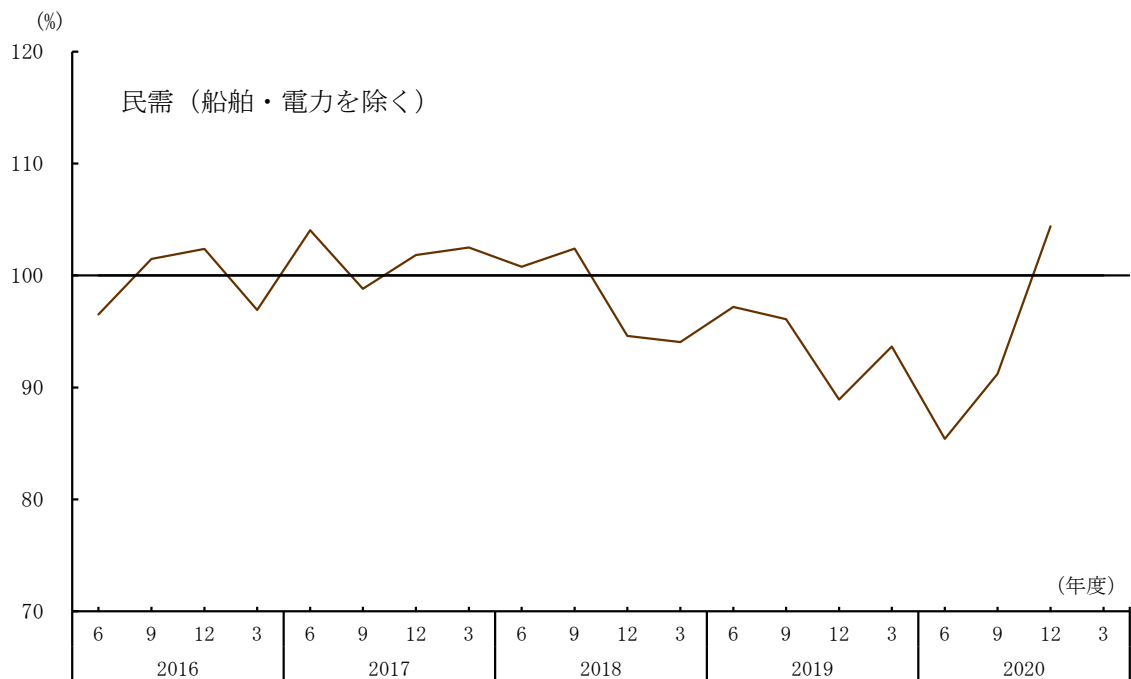
| | 単純集計値 | 3期平均 達成率 | 原数値 | 季節指数 | 季節調整値 |
|------------|-----------|-------------|-----------|-------|-----------|
| 受注総額 | 7,627,767 | 98.8 | 7,537,429 | 112.9 | 6,678,197 |
| 民需 | 3,337,166 | 96.3 | 3,214,610 | 114.0 | 2,819,447 |
| (船舶を除く) | 3,307,218 | 95.9 | 3,173,059 | 114.0 | 2,783,268 |
| (船舶・電力を除く) | 2,790,819 | 93.7 | 2,614,200 | 109.3 | 2,391,286 |
| 製造業 | 1,181,378 | 87.5 | 1,033,165 | 108.5 | 952,111 |
| 非製造業 | 2,155,788 | 102.3 | 2,206,000 | 117.4 | 1,878,876 |
| (船舶・電力を除く) | 1,615,346 | 98.3 | 1,587,885 | 111.9 | 1,418,628 |
| 官公需 | 953,011 | 108.1 | 1,030,332 | 114.7 | 898,521 |
| 外需 | 2,971,675 | 99.8 | 2,964,448 | 113.1 | 2,621,569 |
| 代理店 | 365,915 | 97.9 | 358,166 | 106.2 | 337,250 |

第 I 図 受注額と達成率の推移

第 1 図 受注額の実績と見通し（季節調整系列）

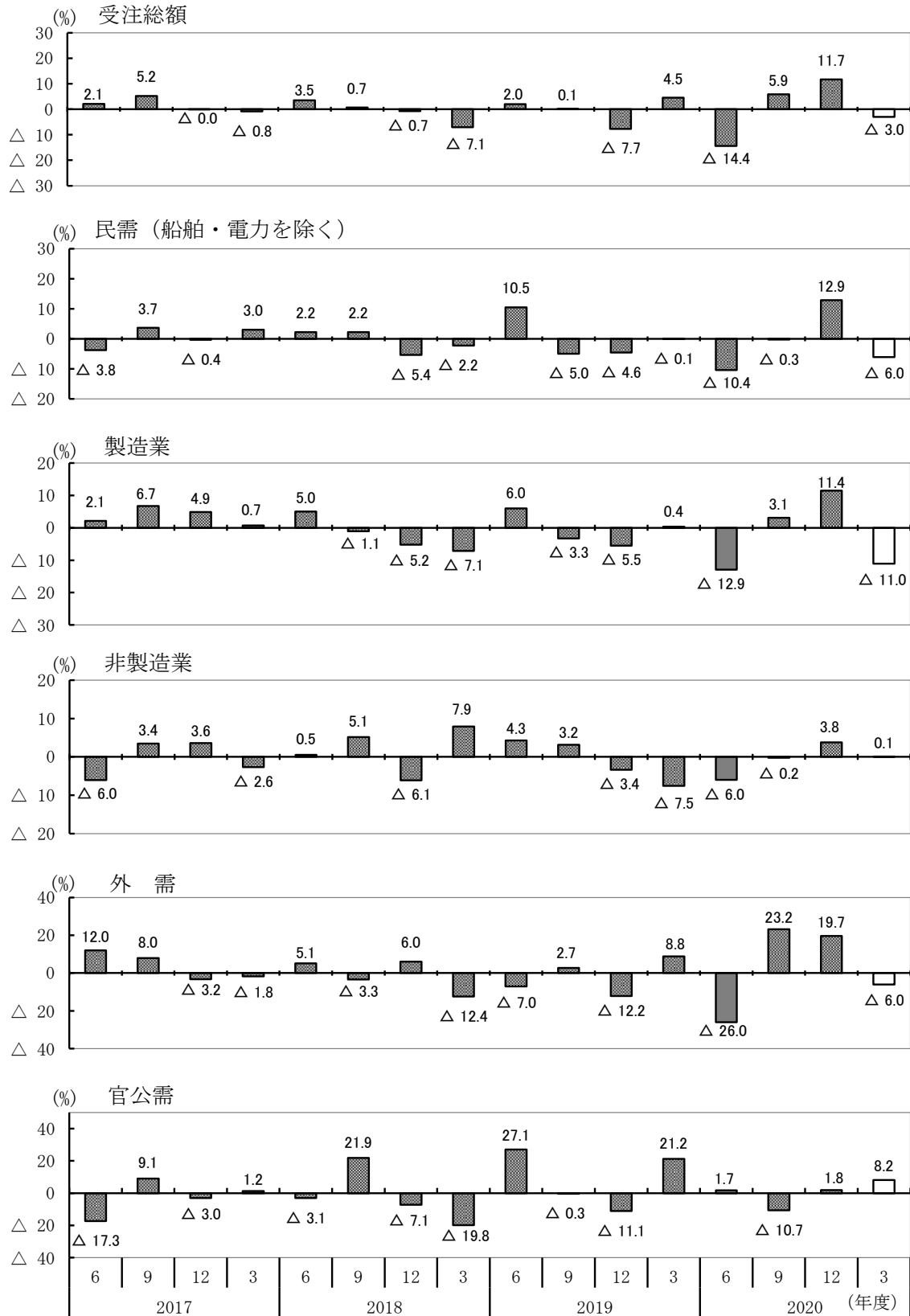


第 3 図 達成率（季節調整系列）



（備考）達成率(季節調整値)は、(実績(季節調整値)/見通し(単純集計値、季節調整値))で算出している。

第2図 需要者別機械受注の動向（季節調整系列、前期比）



(備考) 2020年10~12月期以前は実績値。