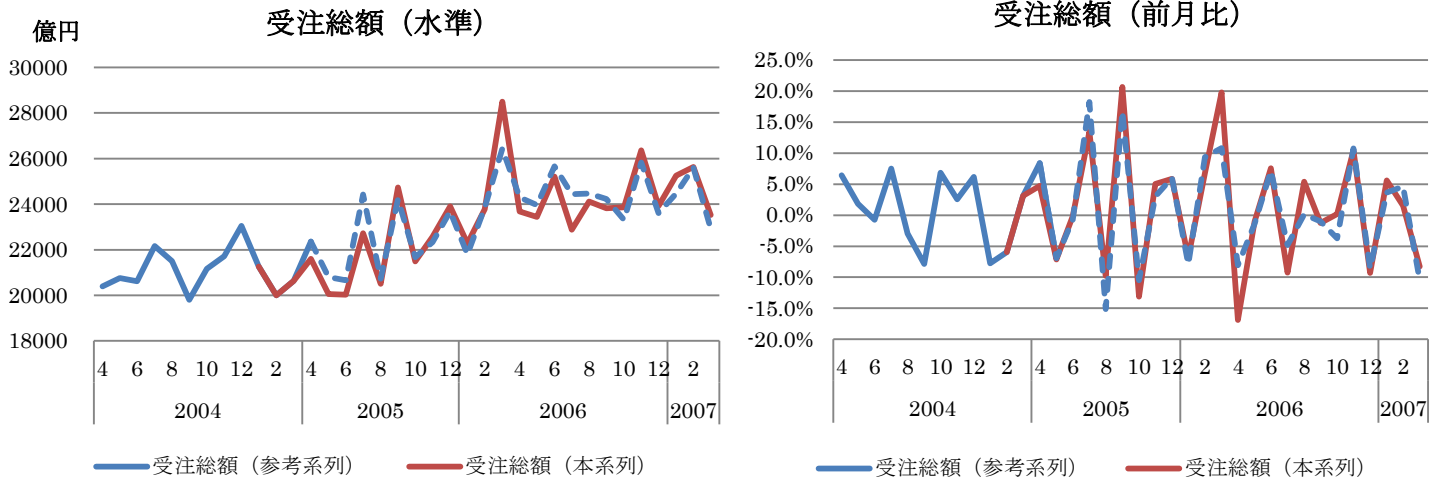


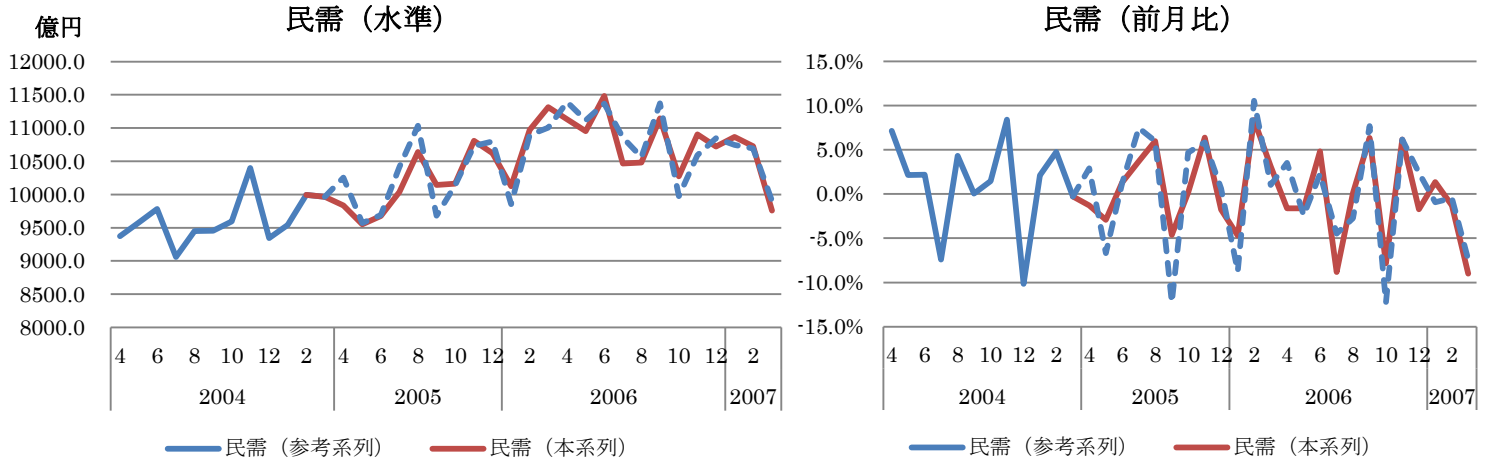
図1 参考系列との接続

(1) 受注総額

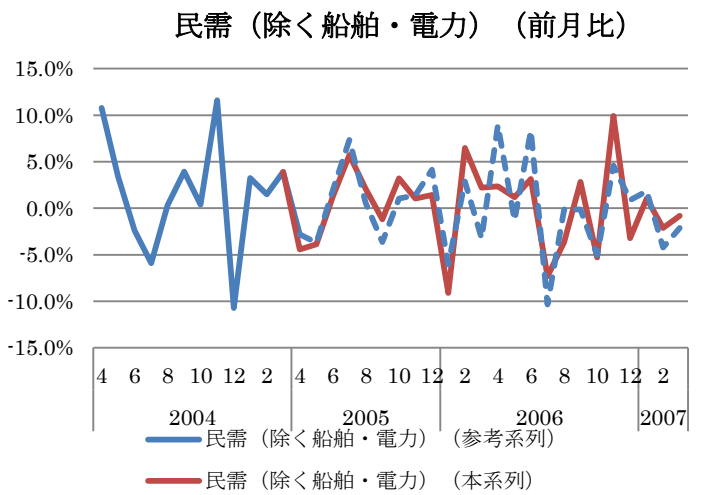
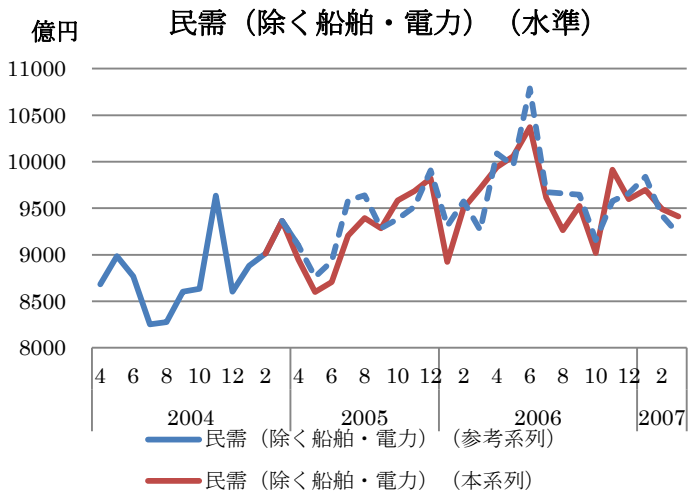


注：受注総額、民需、民需（除船電）、非製造業、非製造業（除船電）の5系列については、本系列は2005年4月開始であるが、グラフでは接続の整合性を確認するため2005年4月以前の参考系列の値を本系列の一部として掲載している。

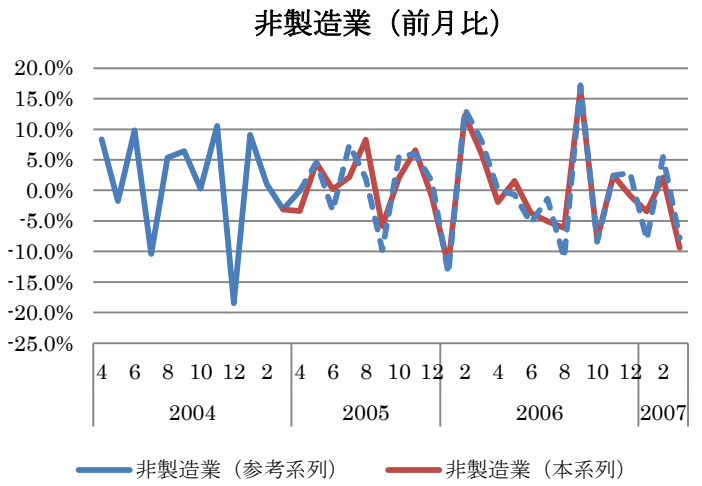
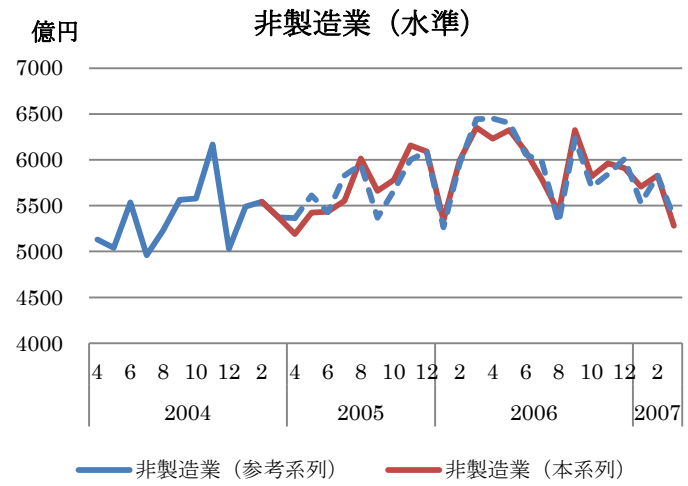
(2) 民需



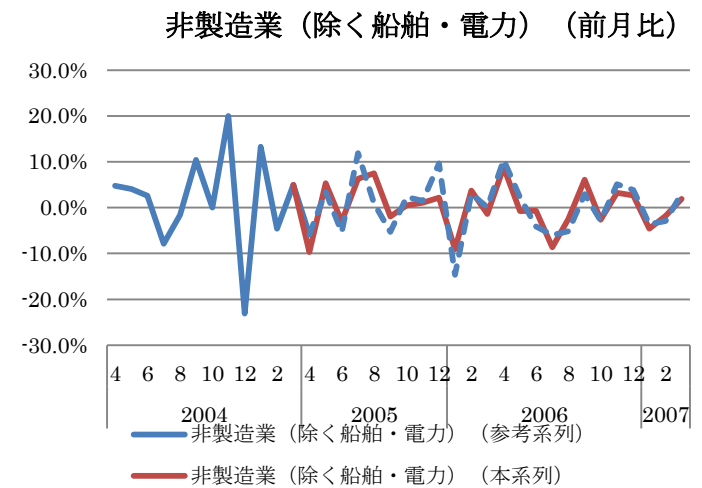
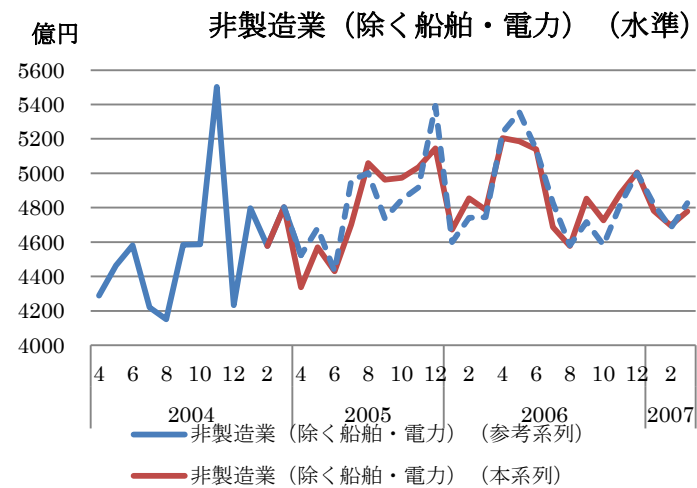
(3) 民需 (除船電)



(4) 非製造業



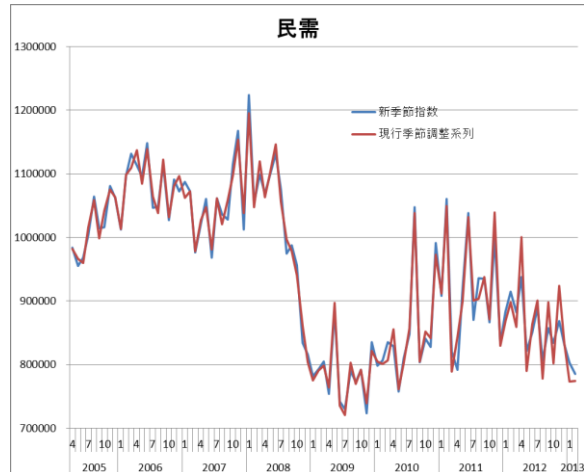
(5) 非製造業 (除船電)



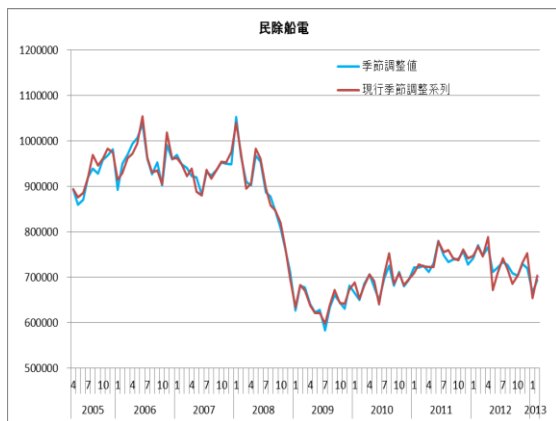
季節調整系列新旧比較



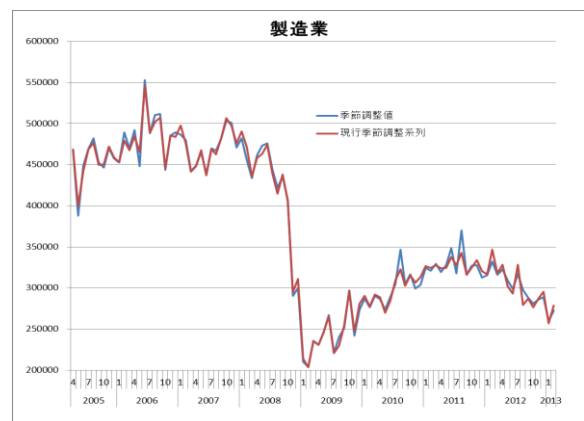
新季節調整系列前月比標準偏差 9.05% 平均乖離幅 3.02%
 現行季節調整系列前月比標準偏差 8.67%



新季節調整系列前月比標準偏差 8.90% 平均乖離幅 2.81%
 現行季節調整系列前月比標準偏差 9.28%



新季節調整系列前月比標準偏差 4.58% 平均乖離幅 2.01%
 現行季節調整系列前月比標準偏差 5.04%



新季節調整系列前月比標準偏差 8.77% 平均乖離幅 2.15%
 現行季節調整系列前月比標準偏差 8.22%



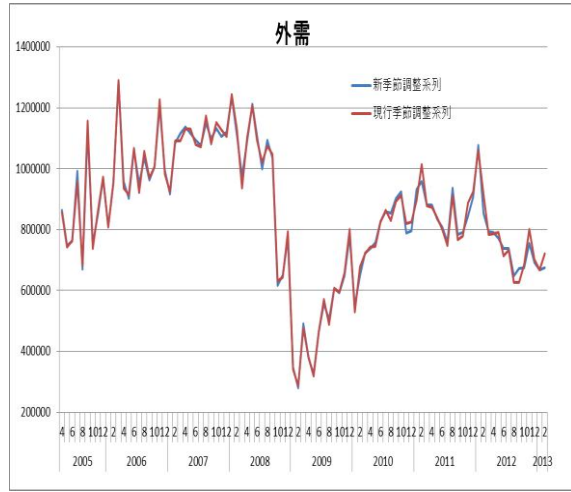
新季節調整系列前月比標準偏差 12.08% 平均乖離幅 2.12%
 現行季節調整系列前月比標準偏差 12.60%



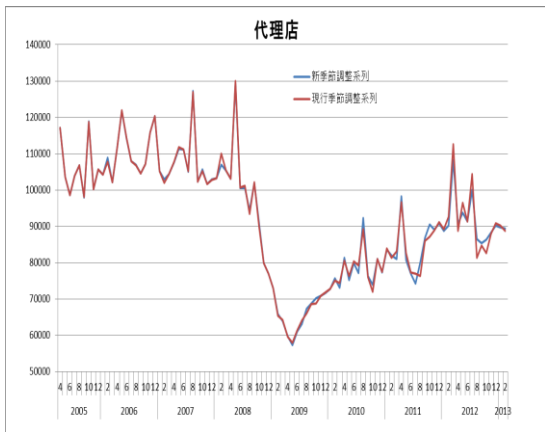
新季節調整系列前月比標準偏差 6.22% 平均乖離幅 0.46%
 現行季節調整系列前月比標準偏差 6.32%



新季節調整系列前月比標準偏差 12.46% 平均乖離幅 2.54%
 現行季節調整系列前月比標準偏差 13.79%

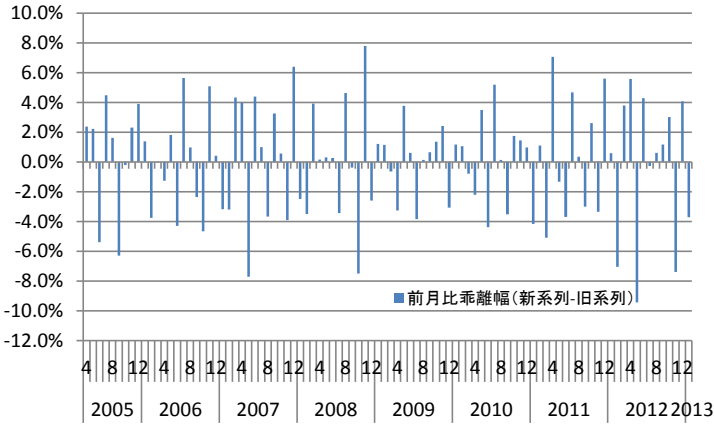


新季節調整系列前月比標準偏差 18.66% 平均乖離幅 2.98%
 現行季節調整系列前月比標準偏差 19.05%

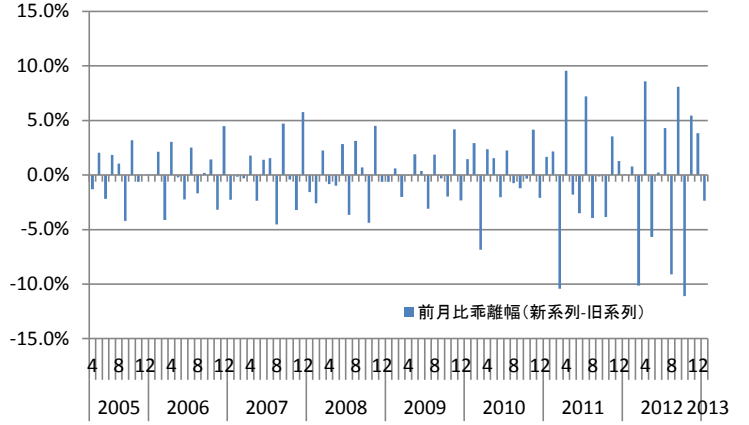


新季節調整系列前月比標準偏差 9.00% 平均乖離幅 1.53%
 現行季節調整系列前月比標準偏差 9.16%

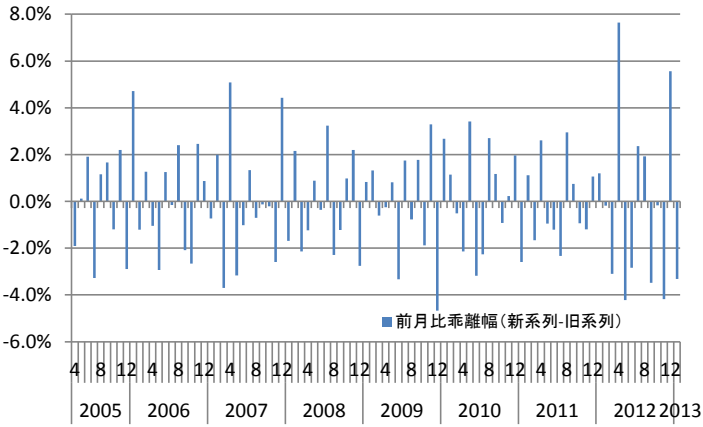
受注総額(前月比乖離幅)



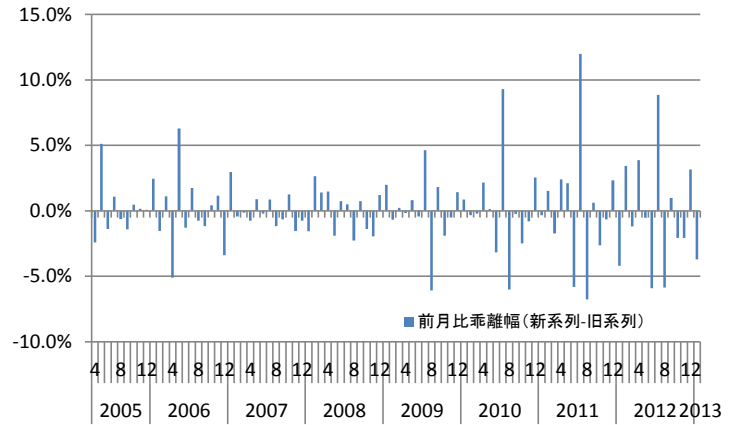
民需(前月比乖離幅)



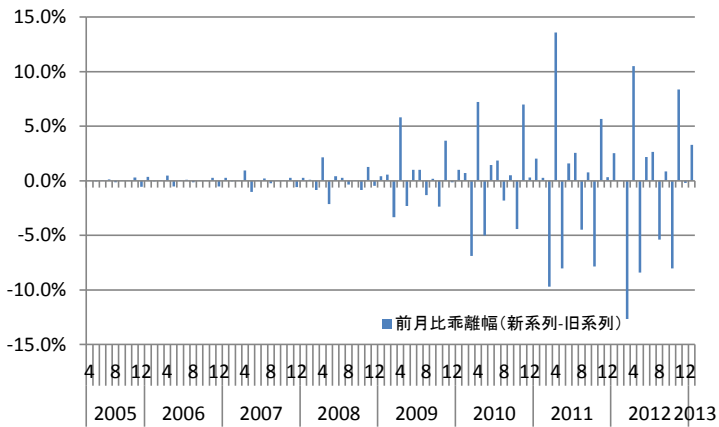
民需(除船電)(前月比乖離幅)



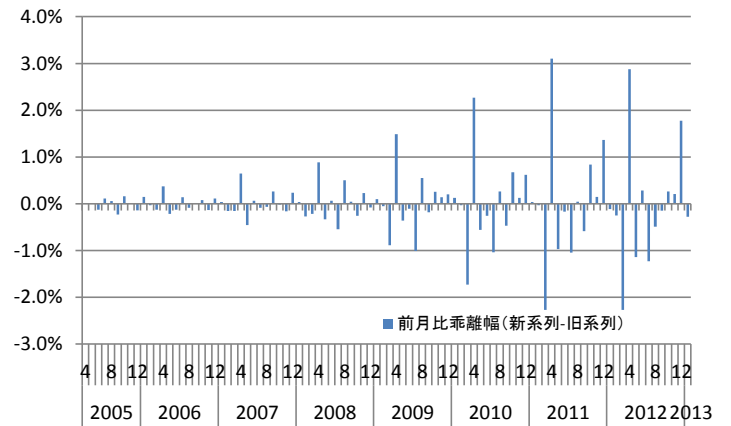
製造業(前月比乖離幅)



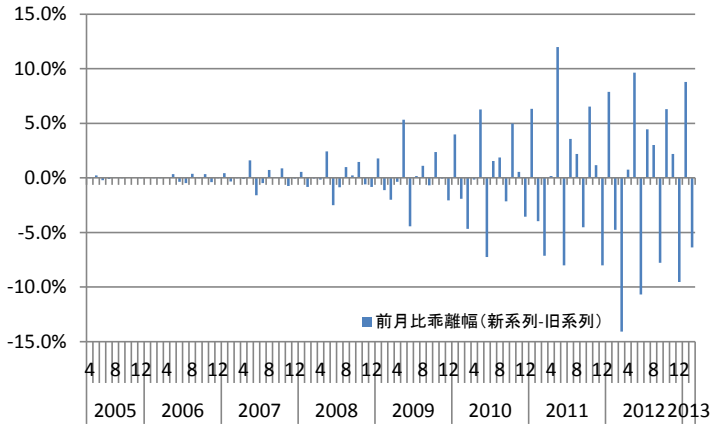
非製造業(前月比乖離幅)



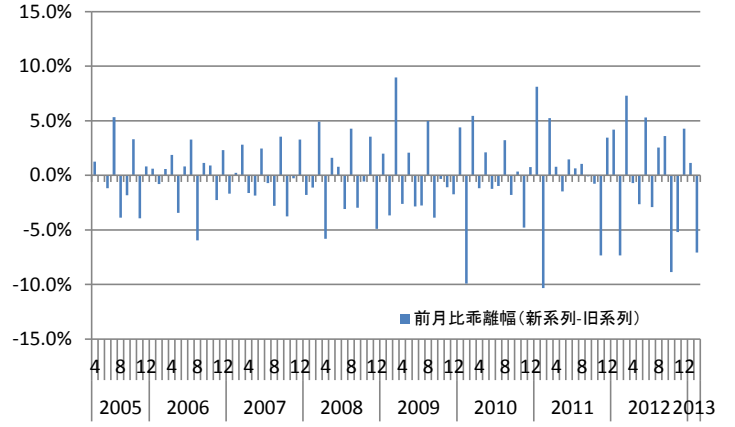
非製造業(除船電)(前月比乖離幅)



官公需(前月比乖離幅)



外需(前月比乖離幅)



代理店(前月比乖離幅)

